

Erhebungsbogen

B

Projekt	Biotopkartierung Hamburg	Interne Nr.	80362
		DK5 DK5-GK	7822 7824
		DK5 - Name	Neuengamme-West
Handlungsbedarf	Nein	Biotop-Nr. alt	29 49
Bearbeitung	MBD	Kartierung	25.06.2012
Räumliche Abbildung	Fläche	Fläche / Länge [m²/m]	71544,9256
Anzahl Abschnitte	1	Breite (lineare Abb.) [m]	

Gesetzlicher Schutz	§ 30 (2) 2.5 Binsen- und seggenreiche Nasswiesen	Schutz nur teilweise	Ja
----------------------------	---	-----------------------------	-----------

Gesamtbewertung	5	Noch wertvoll, gut entwicklungsfähig
– Alter	5	Biotop mittleren Alters, 20 bis 50 Jahre
– Belastungsgrad	6	Flächenhaft geringe oder örtlich stärkere oder Vorbelastung mit deutlichem Einfluß
– Ökolog. Funktion	8	Wertbestimmender Bestandteil eines wertvollen Biotopkomplexes oder für den regionalen Biotopverbund.
– Seltenheit	7	Seltener Biotoptyp, mit seltenen oder bedrohten Pflges., gesättigtes Artenspektrum, einige RL-Arten

Bestandsbeschreibung

Feuchtes Mähgrünland mit Beetsstruktur im NSG Kirchwerder Wiesen. Glatthafer und Wiesen-Fuchsschwanz dominieren die Vegetation. Das Grünland ist zwar relativ artenreich, den absoluten Großteil der Deckung machen jedoch hochwüchsige Gräser aus. Der Blühaspekt ist kaum ausgeprägt. Die häufigsten Dikotylen (Wicken, Schweden-Klee und Hahnenfuss) machen nur einen kleinen Teil der Deckung aus. Das Grünland weist eine Tendenz zu den Wiesen-Fuchsschwanz-Wiesen auf, im momentanen Zustand kann jedoch nur von GMZ gesprochen werden. Gegenüber 2004 wurden die Gräben gesondert erfasst, es handelt sich jedoch durchweg um artenarme Ausprägungen. Beidersseits der Gräben ist ein etwa 3m breiter Streifen mit feuchterem Grünland, hier ist Schlank-Segge häufig, vereinzelt treten Kuckucks-Lichtnelke, Sumpf-Kratzdistel und Sumpf-Labkraut hinzu. Auch hier ist jedoch der Blühaspekt kaum ausgeprägt.

Vorkommen an Biotoptypen

1	TF	Typ	HF	F.Anteil
2	BTYP	Biotoptyp		- gesetzl. Grundl.
3	Zusatz	Zusatz zum Biotoptypen		
4	LRT	Lebensraumtyp		
1	1		Ja	75 %
2	GMZ	Sonstiges mesophiles Grünland (2000)		
3	m	(gelegentliche) Mahd (m)		
1	2			25 %
2	GN	Seggen-, binsen- und hochstaudenreiche Nasswiese (2000)		

Räumliche Lage

Lagebeschreibung	n Neuengammer Sammelgraben, direkte Kirchwerder Landweg		
Nachbarnutzung/en	Landsstraße, Weideland, Hauptwetter, Wohnbebauung		
Rechtswert (X)	578862	Hochwert (Y)	5923425
Bezirk	Bergedorf	Naturraum	Vier- und Marschlande (673.10)
Stadtteil (OT-Nr.)	Neuengamme (606)	Gemarkung	Neuengamme (610)
Digitaler Grünplan	<input type="checkbox"/> Hafengesamtgebiet	<input type="checkbox"/> Ramsargebiet	<input type="checkbox"/> EG-Vogelschutzgeb.
Ausgleichsflächen	<input type="checkbox"/> Biosphärenreservat	<input type="checkbox"/> Nationalpark	<input type="checkbox"/>
NSG / ND / LSG	NSG Kirchwerder Wiesen [HH-605 / Anteil: 99%]		
FFH-GEBIET	Kirchwerder Wiesen [DE 2526-304 / Anteil: 99%]		
Wasserschutzgebiet			

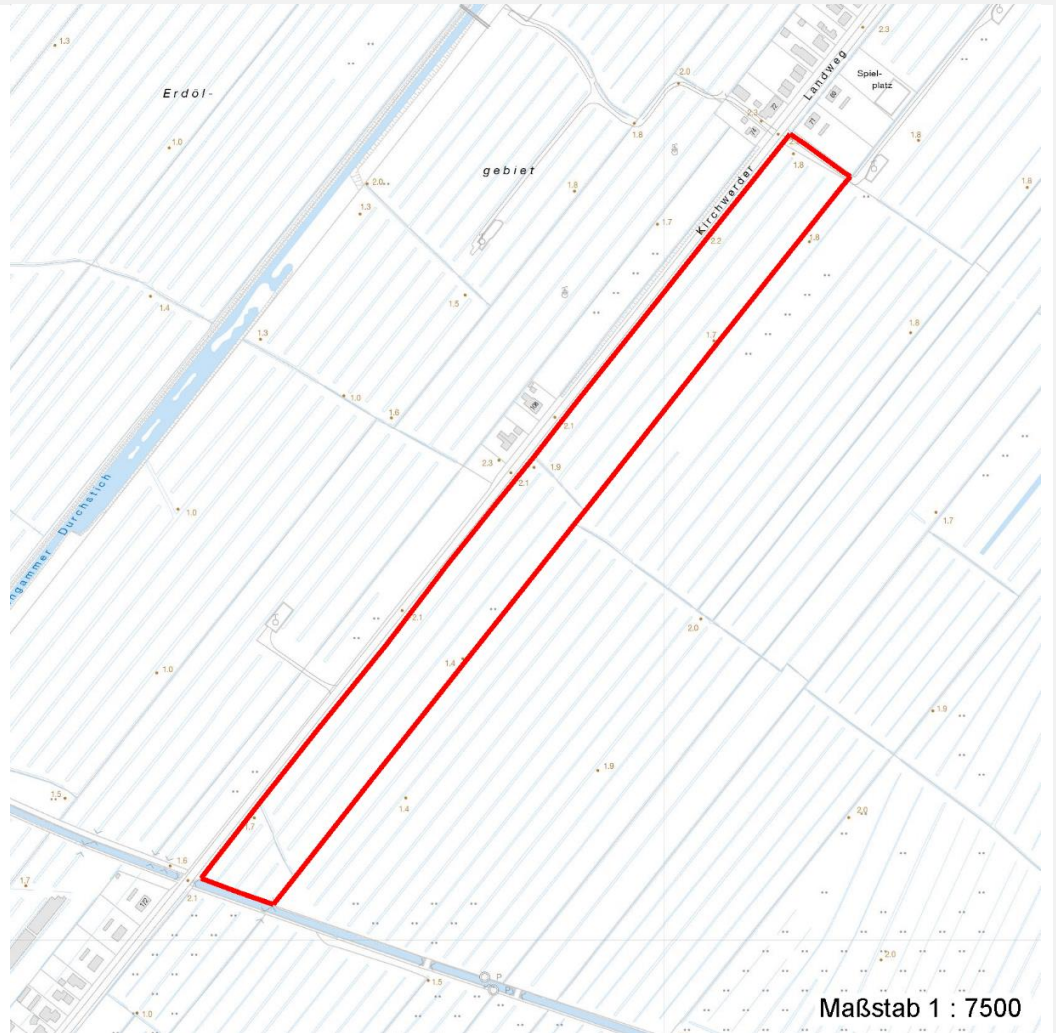
Erhebungsbogen

B

Projekt	Biotopkartierung Hamburg		Interne Nr.	80362	
Handlungsbedarf	Nein		DK5 DK5-GK	7822	7824
Bearbeitung	MBD		DK5 - Name	Neuengamme-West	
Räumliche Abbildung	Fläche	Kopie	Biotop-Nr. alt	29	49
Anzahl Abschnitte	1	Nein	Kartierung	25.06.2012	
			Fläche / Länge [m²/m]	71544,9256	
			Breite (lineare Abb.) [m]		

Räumliche Lage

Karte



Weitere Erhebungsbögen

Interne Nr.	Interne Nr. Zuordnung	DK5	Biotop-Nr.	Kartierung	Zuordnung	DK5 (GK)	Biotop-Nr. (alt)
80362	63164	7822	29	06.10.1998	K	7824	49
80362	63165	7822	29	27.09.2004	K	7824	49

Zuordnung: N = nachfolgende Kartierung, K = weitere Kartierungen (zeitlich vorher oder nachher)

Foto

Interne Nr.	Index	Dateiname	Aufnahmerichtung
36595	0	7822_29_250612_1.JPG	

Weitere Angaben

Merkmal	Wert
Auswertung Gefährdung/ Einflüsse	Luftbelastung (Abgase)

Erhebungsbogen

B

Projekt	Biotopkartierung Hamburg	Interne Nr.	80362
Handlungsbedarf	Nein	DK5 DK5-GK	7822 7824
Bearbeitung	MBD	DK5 - Name	Neuengamme-West
Räumliche Abbildung	Fläche	Biotop-Nr. alt	29 49
Anzahl Abschnitte	1	Kartierung	25.06.2012
		Fläche / Länge [m²/m]	71544,9256
		Breite (lineare Abb.) [m]	

Weitere Angaben

Merkmal	Wert
Wertgesichtspunkte	Starke Lärmbelastung optischer Lärm durch vorbeifahrende Fahrzeuge Bedeutung für das Landschaftsbild Bedeutung für den Biotopverbund Gräben Entwicklungspotenzial Charakteristisches Relief Bestandteil der historischen Kulturlandschaft Landschaftstypischer Biotop Teil eines größeren Biotopkomplexes Wichtige Pufferfunktion Artenreich
zoologisch bedeutsame Strukturen	Kleingewässer
Bedeutung für Tiergruppe	Amphibien Vögel
Maßnahmen	Libellen 4.13 - Wasserstand anheben, Flächen vernässen Aushagern 4.9 - keine oder nur extensive Düngung 4.22 - Erhaltung der Gräben

Foto

Fotodatei 7822_29_250612_1.JPG

Bildbeschreibung
Aufnahmerichtung

Fotodatei
Bildbeschreibung
Aufnahmerichtung



Erhebungsbogen

B

Projekt	Biotopkartierung Hamburg		Interne Nr.	80362	
			DK5 DK5-GK	7822	7824
Handlungsbedarf	Nein		DK5 - Name	Neuengamme-West	
Bearbeitung	MBD	Kopie	Nein	Biotop-Nr. alt	29 49
Räumliche Abbildung	Fläche			Kartierung	25.06.2012
Anzahl Abschnitte	1			Fläche / Länge [m²/m]	71544,9256
				Breite (lineare Abb.) [m]	

Teilflächenbeschreibung

Teilflächentyp		Teilflächen-Nr.	1
Biotoptyp	Sonstiges mesophiles Grünland (2000)	Biotoptyp	GMZ
- Zusatz	(gelegentliche) Mahd (m)	- gesetzl. Grundl.	
FFH-LRT		FFH-LRT	
Beschreibung	Standort: Grünland	Entw.potential LRT	
		Hauptfläche	Ja
		Flächenanteil	75 %
		FFH-Unters.Fläche	Nein
		Saatgutfläche	Nein

Weitere Angaben

Merkmal	Wert
Boden	
Feuchte	6 - mäßig feucht und wechselfeucht
Stickstoffgehalt	6 - mäßig stickstoffarm bis stickstoffreich

Zeigerwerte der Pflanzenartenliste (Auswertung)

Standort	Belichtung	halbsonnig	7
Boden	Feuchte	mäßig feucht und wechselfeucht	6,3
	Stickstoff (N)	mäßig stickstoffarm bis stickstoffreich	5,7
	Reaktion	schwach sauer	6,1
Vegetation	Mahdverträglichkeit	mäßig bis gut schnittverträglich (erster Schnitt nicht vor Mitte Juni)	6,3
Zeigerwerte	Futterwert	ausreichende Futterqualität	5,2
	Wechselfeuchteanzeiger		7
	Giftpflanzen		1
	Überschw.anzeiger		2

Pflanzenartenliste

Gruppe / Pflanzenart	MS	M	W	Vs	St	PA	Ph	Sz	VS	V	G	cf	§	Rote Liste			
														HH	ND	SH	D
Tracheobionta (Gefäßpflanzen)																	
Agrostis capillaris (Rotes Straußgras)	7	z		K1	-												
Agrostis gigantea (Riesen-Straußgras)	7	z		K1													
Agrostis stolonifera (Ausläufer-Straußgras)	7	z		K1	-												
Alopecurus pratensis (Wiesen-Fuchsschwanz)	7	h		K1													
Anthoxanthum odoratum (Gewöhnliches Ruchgras)	7	z		K1	-												
Arrhenatherum elatius (Glatthafer)	7	h		K1													
Carex acuta (Schlank-Segge)	7	z		K1										V			
Carex hirta (Behaarte Segge)	7	z		K1													
Cerastium holosteoides (Gewöhnliches Hornkraut)	7	w		K1	-												
Cirsium arvense (Acker-Kratzdistel)	7	w		K1													
Cirsium palustre (Sumpf-Kratzdistel)	7	w		K2	-												
Dactylis glomerata (Wiesen-Knäuelgras)	7	z		K1													
Equisetum palustre (Sumpf-Schachtelhalm)	7	z		K1													

Erhebungsbogen

B

Projekt	Biotopkartierung Hamburg	Interne Nr.	80362
		DK5 DK5-GK	7822 7824
Handlungsbedarf	Nein	DK5 - Name	Neuengamme-West
Bearbeitung	MBD	Biotop-Nr. alt	29 49
Räumliche Abbildung	Fläche	Kartierung	25.06.2012
Anzahl Abschnitte	1	Fläche / Länge [m²/m]	71544,9256
		Breite (lineare Abb.) [m]	

Pflanzenartenliste

Gruppe / Pflanzenart	MS	M	W	Vs	St	PA	Ph	Sz	VS	V	G	cf	§	Rote Liste			
														HH	ND	SH	D
Galium palustre (Sumpf-Labkraut)	7	w		K2	-												
Holcus lanatus (Wolliges Honiggras)	7	z		K1													
Juncus effusus (Flutter-Binse)	7	w		K1													
Lathyrus pratensis (Wiesen-Platterbse)	7	w		K1													
Lychnis flos-cuculi (Kuckucks-Lichtnelke)	7	w		K2	-												3
Lysimachia vulgaris (Gewöhnlicher Gilbweiderich)	7	w		K1													
Persicaria amphibia (Wasser-Knöterich)	7	w		K1													
Phalaris arundinacea (Rohr-Glanzgras)	7	w		K1													
Phleum pratense (Wiesen-Lieschgras)	7	z		K1													
Plantago lanceolata (Spitz-Wegerich)	7	w		K1													
Ranunculus acris (Scharfer Hahnenfuß)	7	z		K1													
Ranunculus repens (Kriechender Hahnenfuß)	7	w		K1													
Rumex crispus (Krauser Ampfer)	7	w		K1													
Trifolium hybridum (Schweden-Klee)	7	z		K1	-												
Trifolium pratense (Rot-Klee)	7	w		K1													
Vicia cracca (Vogel-Wicke)	7	z		K1	-												
Vicia hirsuta (Rauhhaarige Wicke)	7	z		K1	-												
Vicia sepium (Zaun-Wicke)	7	w		K1	-												
Vicia tetrasperma (Viersamige Wicke)	7	z		K1	-												
Anzahl Rote Liste Arten													2				
Anzahl Arten													32				

MS: Mengensystem; M: Mengenangabe, W: Bewertung der Art (FFH-Monitoring), Vs: Vegetationsschicht, St: Status, PA: Autor Phänologie; Ph: Phänologie, Sz: Soziabilität, VS: Vitalitätssystem; V: Vitalität, G: Geschlecht, cf: unsichere Bestimmung, §: Schutz nach BNatSchG, HH: Rote Liste Hamburg, Nds: Rote Liste Niedersachsen, SH: Rote Liste Schleswig-Holstein, D: Rote Liste Deutschland

Teilflächenbeschreibung

Teilflächentyp		Teilflächen-Nr.	2
Biototyp	Seggen-, binsen- und hochstaudenreiche Nasswiese (2000)	Biototyp	GN
- Zusatz		- gesetzl. Grundl.	
FFH-LRT		FFH-LRT	
Beschreibung		Entw.potential LRT	
		Hauptfläche	
		Flächenanteil	25 %
		FFH-Unters.Fläche	Nein
		Saatgutfläche	Nein