

# Erhebungsbogen

**B**

<b>Projekt</b>	Biotopkartierung Hamburg	<b>Interne Nr.</b>	80419
		<b>DK5   DK5-GK</b>	<b>7822</b> 7824
		<b>DK5 - Name</b>	Neuengamme-West
<b>Handlungsbedarf</b>	Nein	<b>Biotop-Nr.   alt</b>	<b>283</b> 120
<b>Bearbeitung</b>	NAB	<b>Kartierung</b>	29.06.2012
<b>Räumliche Abbildung</b>	Linie	<b>Fläche / Länge [m<sup>2</sup>/m]</b>	216,195
<b>Anzahl Abschnitte</b>	1	<b>Breite (lineare Abb.) [m]</b>	8

**Gesetzlicher Schutz**      kein gesetzl. Schutz      **kein gesetzlich geschütztes Biotop**      **Schutz nur teilweise**      **Nein**

<b>Gesamtbewertung</b>	6	Wertvoll
– <b>Alter</b>	7	Biotop hohen Alters, 100 bis 200 Jahre
– <b>Belastungsgrad</b>	5	Flächenhaft mittlere oder örtlich starke Belastung
– <b>Ökolog. Funktion</b>	6	Hohe Bedeutung in einem Biotopkomplex, für den lokalen Biotopverbund oder als Puffer
– <b>Seltenheit</b>	5	Seltener Biotoptyp, floristisch stark verarmt, ohne seltener Pflges. od. verbr. artenreicher Biotoptyp

## Bestandsbeschreibung

Graben, der parallel zum Damm am Ufer des Neuengammer Durchstiches verläuft, nördlicher Teil. (Weiter südlich Bnr 112, weiter nördlich mit Schilfröhricht verlandend und beschattet, dort Bnr 10113). Der Graben ist überwiegend von Schilfröhricht besiedelt und verlandend, nur kleinflächig gibt es noch freie Wasserflächen mit artenreicher Wasservegetation. Dort überwiegen Froschbiss und verschiedene Arten der Wasserlinsen (u.a. Dreifurchige Wasserlinse). Das Wasser ist ca. 10-20 cm tief, klar und weist keine Strömung auf. Fadenalgen kommen immer wieder vor.

Zur Weide im Westen hin sind die Ufer ausgezäunt, zwischen Zaun und Graben wurde vermutlich im Frühjahr eine ca. 1 m breite Schneise freigeschnitten, so dass das Röhricht kurz gehalten ist und die niedrigwüchsige Vegetation (Flutrasen- und Feuchtgrünlandarten) profitiert. Das Richtung Weide anschließende, ca. 2 bis 3 m flach ansteigende Grünland ist leicht von den Kühen zertreten, feucht, hier treten Arten der Flutrasen und Röhrichte auf, das anschließende, höhergelegene Beet ist artenarm.

Östlich des Grabens schließt sich ein Damm an, dort ist nur ein sehr schmaler Uferbereich vorhanden, dann beginnt der Damm. Dieser ist von Brennessel, Schilf und Zaunwinde besiedelt.

## Vorkommen an Biotoptypen

1	TF	Typ	HF	F.Anteil
2	BTYP	Biotoptyp		- gesetzl. Grundl.
3	Zusatz	Zusatz zum Biotoptypen		
4	LRT	Lebensraumtyp		
1	1		Ja	100 %
2	FGR	Nährstoffreicher Graben mit Stillgewässercharakter (2000)		
3	gf	Froschbiß-Flußampfer-Typ (gf)		

## Räumliche Lage

<b>Lagebeschreibung</b>	westlich Neuengammer Durchstich		
<b>Nachbarnutzung/en</b>	Grünland		
<b>Rechtswert (X)</b>	578628	<b>Hochwert (Y)</b>	5923741
<b>Bezirk</b>	Bergedorf	<b>Naturraum</b>	Vier- und Marschlande (673.10)
<b>Stadtteil (OT-Nr.)</b>	Neuengamme (606)	<b>Gemarkung</b>	Neuengamme (610)
<b>Digitaler Grünplan</b>	<input type="checkbox"/> <b>Hafengesamtgebiet</b>	<input type="checkbox"/> <b>Ramsargebiet</b>	<input type="checkbox"/> <b>EG-Vogelschutzgeb.</b>
<b>Ausgleichsflächen</b>	<input type="checkbox"/> <b>Biosphärenreservat</b>	<input type="checkbox"/> <b>Nationalpark</b>	<input type="checkbox"/>
<b>NSG / ND / LSG</b>	NSG Kirchwerder Wiesen [ HH-605 / Anteil: 100% ]		
<b>FFH-GEBIET</b>	Kirchwerder Wiesen [ DE 2526-304 / Anteil: 100% ]		
<b>Wasserschutzgebiet</b>			

# Erhebungsbogen

**B**

<b>Projekt</b>	Biotopkartierung Hamburg	<b>Interne Nr.</b>	80419
		<b>DK5   DK5-GK</b>	7822 7824
		<b>DK5 - Name</b>	Neuengamme-West
<b>Handlungsbedarf</b>	Nein	<b>Biotop-Nr.   alt</b>	283 120
<b>Bearbeitung</b>	NAB	<b>Kartierung</b>	29.06.2012
<b>Räumliche Abbildung</b>	Linie	<b>Fläche / Länge [m<sup>2</sup>/m]</b>	216,195
<b>Anzahl Abschnitte</b>	1	<b>Breite (lineare Abb.) [m]</b>	8

## Räumliche Lage

### Karte

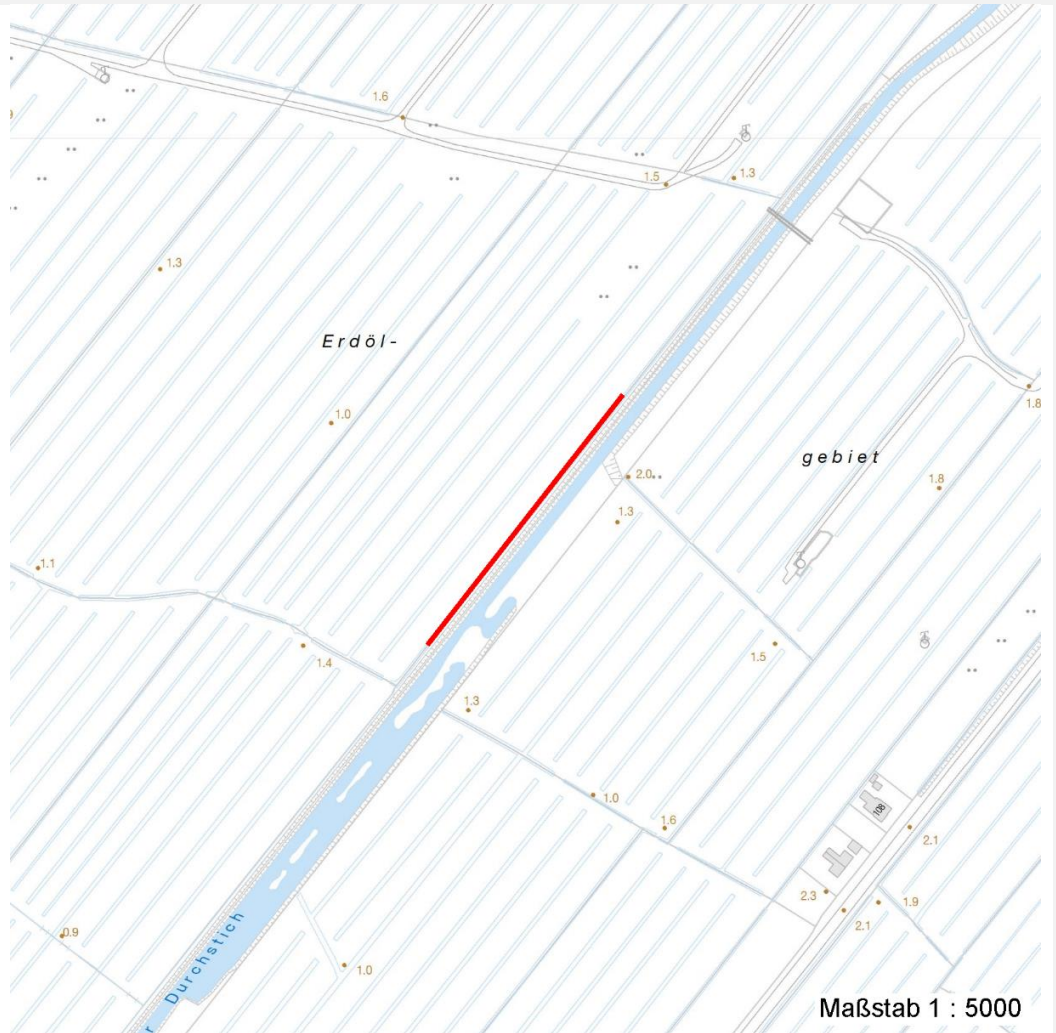


Foto			
Interne Nr.	Index	Dateiname	Aufnahmerichtung
36549	0	7822_283_290612_1.JPG	

Weitere Angaben	
Merkmal	Wert
<b>Auswertung</b>	
Gefährdung/ Einflüsse	Entwässerung Verlandung Nährstoffeinträge
Wertgesichtspunkte	Nutzungsaufgabe oder Verfüllung Bestandteil der historischen Kulturlandschaft Landschaftstypischer Biotop
Bedeutung für Tiergruppe	Teil eines größeren Biotopkomplexes Amphibien

# Erhebungsbogen

**B**

<b>Projekt</b>	Biotopkartierung Hamburg	<b>Interne Nr.</b>	80419
		<b>DK5   DK5-GK</b>	<b>7822</b> 7824
<b>Handlungsbedarf</b>	Nein	<b>DK5 - Name</b>	Neuengamme-West
<b>Bearbeitung</b>	NAB	<b>Biotop-Nr.   alt</b>	<b>283</b> 120
<b>Räumliche Abbildung</b>	Linie	<b>Kartierung</b>	29.06.2012
<b>Anzahl Abschnitte</b>	1	<b>Fläche / Länge [m<sup>2</sup>/m]</b>	216,195
		<b>Breite (lineare Abb.) [m]</b>	8

## Weitere Angaben

Merkmal	Wert
Maßnahmen	Libellen Nährstoffeinträge reduzieren in regelmäßigen Abständen schonende, abschnittsweise Grabenräumung
Größe	
Breite	8.00 m

## Foto

**Fotodatei**                      7822\_283\_290612\_1.JPG  
**Bildbeschreibung**  
**Aufnahmerichtung**

**Fotodatei**  
**Bildbeschreibung**  
**Aufnahmerichtung**



## Teilflächenbeschreibung

<b>Teilflächentyp</b>	Nährstoffreicher Graben mit Stillgewässercharakter (2000)	<b>Teilflächen-Nr.</b>	1
<b>Biototyp</b>		<b>Biototyp</b>	FGR
- <b>Zusatz</b>	Froschbiß-Flußampfer-Typ (gf)	- <b>gesetzl. Grundl.</b>	
<b>FFH-LRT</b>		<b>FFH-LRT</b>	
<b>Beschreibung</b>		<b>Entw.potential LRT</b>	
		<b>Hauptfläche</b>	Ja
		<b>Flächenanteil</b>	100 %
		<b>FFH-Unters.Fläche</b>	Nein
		<b>Saatgutfläche</b>	Nein

# Erhebungsbogen

**B**

<b>Projekt</b>	Biotopkartierung Hamburg	<b>Interne Nr.</b>	80419
		<b>DK5   DK5-GK</b>	<b>7822</b> 7824
<b>Handlungsbedarf</b>	Nein	<b>DK5 - Name</b>	Neuengamme-West
<b>Bearbeitung</b>	NAB	<b>Biotop-Nr.   alt</b>	<b>283</b> 120
<b>Räumliche Abbildung</b>	Linie	<b>Kartierung</b>	29.06.2012
<b>Anzahl Abschnitte</b>	1	<b>Fläche / Länge [m<sup>2</sup>/m]</b>	216,195
		<b>Breite (lineare Abb.) [m]</b>	8

## Weitere Angaben

Merkmal	Wert
<b>Boden</b>	
Stickstoffgehalt	7 - stickstoffreich
<b>Gewässer</b>	
Böschungshöhe	0.50 m
Gewässertiefe	0.20 m
Breite	4.00 m
Fadenalgen	m - mittel
<b>Standort, Relief</b>	
Böschungsneigung	steil - 1:1 bis 1:2
Belichtung	8 - sonnig

## Zeigerwerte der Pflanzenartenliste (Auswertung)

<b>Standort</b>	<b>Belichtung</b>	halbsonnig	7,1
<b>Boden</b>	<b>Feuchte</b>	sehr naß	9,5
	<b>Stickstoff (N)</b>	mäßig stickstoffarm bis stickstoffreich	6,4
	<b>Reaktion</b>	neutral	6,7
<b>Vegetation</b>	<b>Mahdverträglichkeit</b>	schnittempfindlich bis mäßig schnittverträglich	3,9
<b>Zeigerwerte</b>	<b>Futterwert</b>	sehr geringwertiges Futter	1,8
	<b>Wechselfeuchteanzeiger</b>		5
	<b>Giftpflanzen</b>		2
	<b>Überschw.anzeiger</b>		9

## Pflanzenartenliste

Gruppe / Pflanzenart	MS	M	W	Vs	St	PA	Ph	Sz	VS	V	G	cf	§	Rote Liste			
														HH	ND	SH	D
<b>Tracheobionta (Gefäßpflanzen)</b>																	
Berula erecta (Aufrechte Berle)	7	w	-	-													
Butomus umbellatus (Schwanenblume)	7	z	-	-											3		
Calystegia sepium (Zaun-Winde)	7	h	-	-													
Carex acuta (Schlank-Segge)	7	h	-	-											V		
Carex paniculata (Rispen-Segge)	7	l	-	-													
Carex pseudocyperus (Scheinzyper-Segge)	7	l	-	-													
Epilobium hirsutum (Zottiges Weidenröschen)	7	w	-	-													
Equisetum palustre (Sumpf-Schachtelhalm)	7	z	-	-													
Galium palustre (Sumpf-Labkraut)	7	z	-	-													
Glyceria maxima (Wasser-Schwaden)	7	l	-	-													
Holcus lanatus (Wolliges Honiggras)	7	z	-	-													
Hydrocharis morsus-ranae (Froschbiß)	7	h	-	-										V	V V		
Iris pseudacorus (Gelbe Schwertlilie)	7	z	-	-									b				
Juncus effusus (Flatter-Binse)	7	z	-	-													
Lemna minor (Kleine Wasserlinse)	7	h	-	-													
Lemna trisulca (Dreifurchige Wasserlinse)	7	h	-	-										V			
Lychnis flos-cuculi (Kuckucks-Lichtnelke)	7	w	-	-											3		
Lycopus europaeus (Gewöhnlicher Wolfstrapp)	7	z	-	-													
Lysimachia thyrsoiflora (Straußblütiger Gilbweiderich)	7	w	-	-										3	3 V		
Lythrum salicaria (Blut-Weiderich)	7	z	-	-													

# Erhebungsbogen

**B**

<b>Projekt</b>	Biotopkartierung Hamburg	<b>Interne Nr.</b>	80419
		<b>DK5   DK5-GK</b>	<b>7822</b> 7824
<b>Handlungsbedarf</b>	Nein	<b>DK5 - Name</b>	Neuengamme-West
<b>Bearbeitung</b>	NAB	<b>Biotop-Nr.   alt</b>	<b>283</b> 120
<b>Räumliche Abbildung</b>	Linie	<b>Kartierung</b>	29.06.2012
<b>Anzahl Abschnitte</b>	1	<b>Fläche / Länge [m<sup>2</sup>/m]</b>	216,195
		<b>Breite (lineare Abb.) [m]</b>	8

## Pflanzenartenliste

Gruppe / Pflanzenart	MS	M	W	Vs	St	PA	Ph	Sz	VS	V	G	cf	§	Rote Liste				
														HH	ND	SH	D	
Myosotis laxa (Rasen-vergissmeinnicht)	7	z		-	-									D		3		
Phragmites australis (Schilf)	7	d		-	-													
Poa palustris (Sumpf-Rispengras)	7	z		-	-													
Ranunculus repens (Kriechender Hahnenfuß)	7	z		-	-													
Rorippa amphibia (Wasser-Sumpfkresse)	7	l		-	-													
Rumex hydrolapathum (Fluss-Ampfer)	7	h		-	-													
Spirodela polyrhiza (Vielwurzlige Teichlinse)	7	h		-	-													
Stellaria palustris (Sumpf-Sternmiere)	7	w		-	-									V		3		3
Typha latifolia (Breitblättriger Rohrkolben)	7	w		-	-													
Urtica dioica (Große Brennessel)	7	l		-	-													
<b>Anzahl Rote Liste Arten</b>														<b>5</b>	<b>1</b>	<b>6</b>	<b>3</b>	
<b>Anzahl Arten</b>														<b>30</b>				

MS: Mengensystem; M: Mengenangabe, W: Bewertung der Art (FFH-Monitoring), Vs: Vegetationsschicht, St: Status, PA: Autor Phänologie; Ph: Phänologie, Sz: Soziabilität, VS: Vitalitätssystem; V: Vitalität, G: Geschlecht, cf: unsichere Bestimmung, §: Schutz nach BNatSchG, HH: Rote Liste Hamburg, Nds: Rote Liste Niedersachsen, SH: Rote Liste Schleswig-Holstein, D: Rote Liste Deutschland