

Erhebungsbogen

B

Projekt	Biotopkartierung Hamburg	Interne Nr.	80412
		DK5 DK5-GK	7822 7824
		DK5 - Name	Neuengamme-West
Handlungsbedarf	Nein	Biotop-Nr. alt	281 113
Bearbeitung	NAB	Kartierung	29.06.2012
Räumliche Abbildung	Linie	Fläche / Länge [m²/m]	761,477
Anzahl Abschnitte	2	Breite (lineare Abb.) [m]	5

Gesetzlicher Schutz kein gesetzl. Schutz **kein gesetzlich geschütztes Biotop** **Schutz nur teilweise** **Nein**

Gesamtbewertung	7	Besonders wertvoll
– Alter	7	Biotop hohen Alters, 100 bis 200 Jahre
– Belastungsgrad	5	Flächenhaft mittlere oder örtlich starke Belastung
– Ökolog. Funktion	6	Hohe Bedeutung in einem Biotopkomplex, für den lokalen Biotopverbund oder als Puffer
– Seltenheit	6	Seltener Biotoptyp, ohne seltene oder bedrohte Pflges., ungesättigtes Artenspektrum, reliktsche RL-Arten

Bestandsbeschreibung

Teilweise mit Röhricht verlandende, teilweise noch von offener Wasserfläche eingenommene Gräben im Nordostteil der Fläche. (Hier stärker reliefierte Beete und Gruppen). Besonders im Nordteil stärker verlandend. Die stärker verlandeten Teile werden von verschiedenen Röhrichtarten eingenommen. Es sind von Schwanenblume besiedelte Übergangsbereiche ausgebildet. Die offeneren Bereiche werden zumeist von einer dichten Schwimmblattdecke aus Kleiner und Dreifurchiger Wasserlinse, Teichlinse und Froschbiss eingenommen. Stellenweise sind auch Laichkräuter, Wasserpest, Krebschere und gelbe Teichrose zu finden. Die Tiefe ist nicht erkennbar, keine Strömung und keine Trübung. Die Ufer sind relativ steil und es ist kaum ein Übergang zu dem sich anschließenden Grünland ausgebildet, hier wachsen nur vereinzelte Seggen, ansonsten ist der Bereich artenarm. Auf der Ostseite sind stellenweise flach ansteigende, artenreichere Bereiche ausgeprägt.

Vorkommen an Biotoptypen

1	TF	Typ	HF	F.Anteil
2	BTYP	Biotoptyp		- gesetzl. Grundl.
3	Zusatz	Zusatz zum Biotoptypen		
4	LRT	Lebensraumtyp		
1	1		Ja	100 %
2	FGM	Graben mittlerer Nährstoffgehalte mit Stillgewässercharakter (2000)		
3	gf	Froschbiß-Flußampfer-Typ (gf)		

Räumliche Lage

Lagebeschreibung	westlich Neuengammer Durchstich		
Nachbarnutzung/en	Grünland		
Rechtswert (X)	578632	Hochwert (Y)	5923807
Bezirk	Bergedorf	Naturraum	Vier- und Marschlande (673.10)
Stadtteil (OT-Nr.)	Neuengamme (606)	Gemarkung	Neuengamme (610)
Digitaler Grünplan	<input type="checkbox"/> Hafengesamtgebiet	<input type="checkbox"/> Ramsargebiet	<input type="checkbox"/> EG-Vogelschutzgeb.
Ausgleichsflächen	<input type="checkbox"/> Biosphärenreservat	<input type="checkbox"/> Nationalpark	<input type="checkbox"/>
NSG / ND / LSG	NSG Kirchwerder Wiesen [HH-605 / Anteil : 100%]		
FFH-GEBIET	Kirchwerder Wiesen [DE 2526-304 / Anteil : 100%]		
Wasserschutzgebiet			

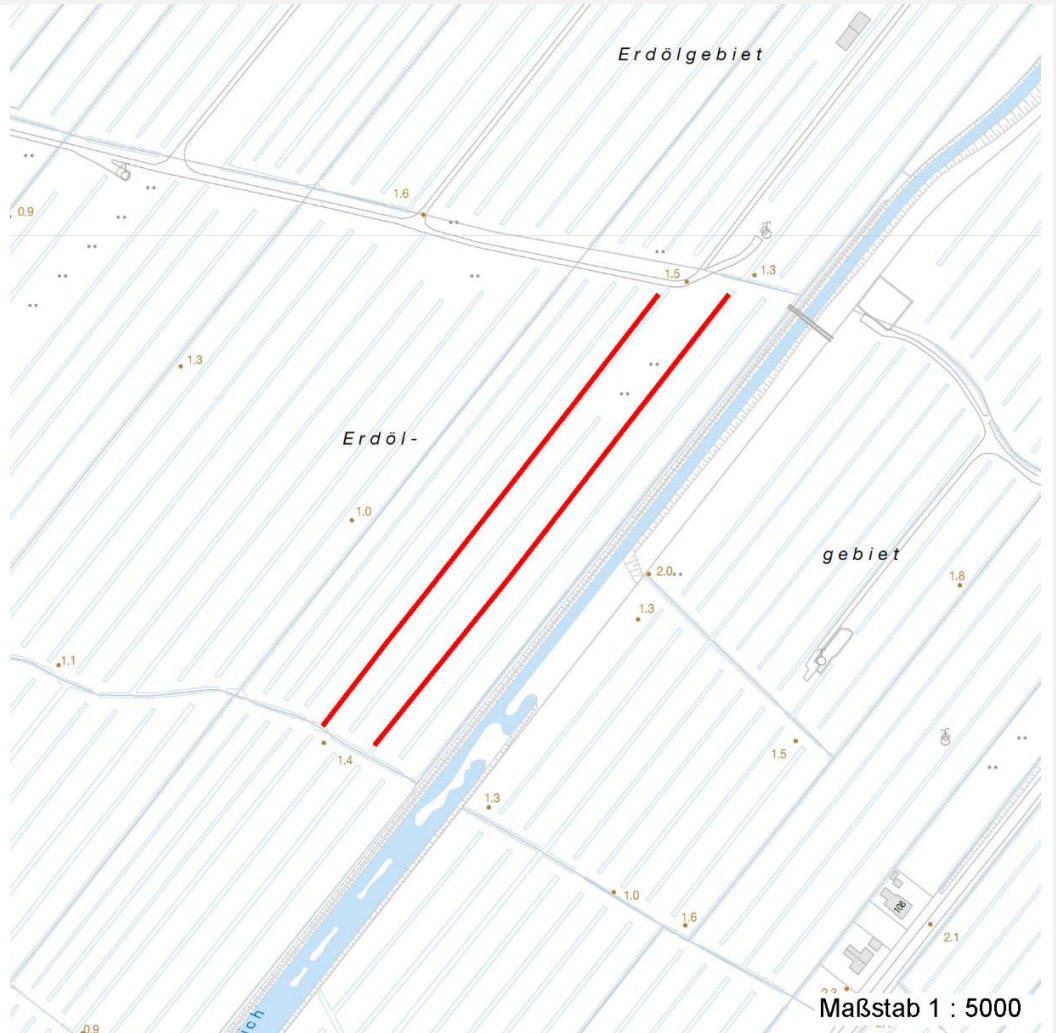
Erhebungsbogen

B

Projekt	Biotopkartierung Hamburg	Interne Nr.	80412
Handlungsbedarf	Nein	DK5 DK5-GK	7822 7824
Bearbeitung	NAB	DK5 - Name	Neuengamme-West
Räumliche Abbildung	Linie	Biotop-Nr. alt	281 113
Anzahl Abschnitte	2	Kartierung	29.06.2012
		Fläche / Länge [m²/m]	761,477
		Breite (lineare Abb.) [m]	5

Räumliche Lage

Karte



Weitere Erhebungsbögen

Interne Nr.	Interne Nr. Zuordnung	DK5	Biotop-Nr.	Kartierung	Zuordnung	DK5 (GK)	Biotop-Nr. (alt)
80412	63131	7822	38	14.09.2004	<	7824	64

Zuordnung: N = nachfolgende Kartierung, K = weitere Kartierungen (zeitlich vorher oder nachher)

Foto

Interne Nr.	Index	Dateiname	Aufnahmerichtung
36551	0	7822_281_290612_1.JPG	
36552	0	7822_281_290612_2.JPG	

Weitere Angaben

Merkmal	Wert
Auswertung	
Gefährdung/ Einflüsse	Entwässerung

Erhebungsbogen

B

Projekt	Biotopkartierung Hamburg	Interne Nr.	80412
Handlungsbedarf	Nein	DK5 DK5-GK	7822 7824
Bearbeitung	NAB	DK5 - Name	Neuengamme-West
Räumliche Abbildung	Linie	Biotop-Nr. alt	281 113
Anzahl Abschnitte	2	Kartierung	29.06.2012
		Fläche / Länge [m²/m]	761,477
		Breite (lineare Abb.) [m]	5

Weitere Angaben

Merkmal	Wert
Wertgesichtspunkte	Nährstoffeinträge Nutzungsaufgabe oder Verfüllung Verlandung Landschaftstypischer Biotop Vorkommen seltener Pflanzen Bestandteil der historischen Kulturlandschaft Teil eines größeren Biotopkomplexes
Bedeutung für Tiergruppe	Amphibien Libellen
Maßnahmen	Nährstoffeinträge reduzieren in regelmäßigen Abständen schonende, abschnittsweise Grabenräumung
Größe	
Breite	5.00 m

Foto

Fotodatei 7822_281_290612_1.JPG

Bildbeschreibung
Aufnahmerichtung



Fotodatei 7822_281_290612_2.JPG

Bildbeschreibung
Aufnahmerichtung



Teilflächenbeschreibung

Teilflächentyp		Teilflächen-Nr.	1
Biototyp	Graben mittlerer Nährstoffgehalte mit Stillgewässercharakter (2000)	Biototyp	FGM
- Zusatz	Froschbiß-Flußampfer-Typ (gf)	- gesetzl. Grundl.	
FFH-LRT		FFH-LRT	
Beschreibung		Entw.potential LRT	
		Hauptfläche	Ja
		Flächenanteil	100 %
		FFH-Unters.Fläche	Nein
		Saatgutfläche	Nein

Erhebungsbogen

B

Projekt	Biotopkartierung Hamburg	Interne Nr.	80412
		DK5 DK5-GK	7822 7824
Handlungsbedarf	Nein	DK5 - Name	Neuengamme-West
Bearbeitung	NAB	Biotop-Nr. alt	281 113
Räumliche Abbildung	Linie	Kartierung	29.06.2012
Anzahl Abschnitte	2	Fläche / Länge [m²/m]	761,477
		Breite (lineare Abb.) [m]	5

Weitere Angaben

Merkmal	Wert
Boden	
Stickstoffgehalt	6 - mäßig stickstoffarm bis stickstoffreich
Gewässer	
Böschungshöhe	0.40 m
Breite	3.00 m
Standort, Relief	
Böschungsneigung	steil - 1:1 bis 1:2
Belichtung	8 - sonnig
Zusätze - Btyp	* - Bedeutung als Lebensraum gefährdeter Arten

Zeigerwerte der Pflanzenartenliste (Auswertung)

Standort	Belichtung	halbsonnig	7,1
Boden	Feuchte	zeitweise wasserüberstaut	10,1
	Stickstoff (N)	mäßig stickstoffarm bis stickstoffreich	5,9
	Reaktion	schwach sauer	6,3
Vegetation	Mahdverträglichkeit	schnittempfindlich bis mäßig schnittverträglich	4
Zeigerwerte	Futterwert	sehr geringwertiges Futter	2
	Wechselfeuchteanzeiger		3
	Giftpflanzen		2
	Überschw.anzeiger		5

Pflanzenartenliste

Gruppe / Pflanzenart	MS	M	W	Vs	St	PA	Ph	Sz	VS	V	G	cf	§	Rote Liste			
														HH	ND	SH	D
Tracheobionta (Gefäßpflanzen)																	
Berula erecta (Aufrechte Berle)	7	w		-	-												
Butomus umbellatus (Schwanenblume)	7	l		-	-										3		
Carex acuta (Schlank-Segge)	7	h		-	-										V		
Carex vesicaria (Blasen-Segge)	7	l		-	-									2	V		
Elodea canadensis (Kanadische Wasserpest)	7	z		-	-												
Glyceria fluitans (Flutender Schwaden)	7	l		-	-												
Glyceria maxima (Wasser-Schwaden)	7	l		-	-												
Hydrocharis morsus-ranae (Froschbiß)	7	h		-	-									V	V V		
Iris pseudacorus (Gelbe Schwertlilie)	7	z		-	-									b			
Juncus effusus (Flatter-Binse)	7	l		-	-												
Lemna minor (Kleine Wasserlinse)	7	h		-	-												
Lemna trisulca (Dreifurchige Wasserlinse)	7	h		-	-									V			
Myosotis laxa (Rasen-vergissmeinnicht)	7	z		-	-									D	3		
Nuphar lutea (Gelbe Teichrose)	7	z		-	-									b			
Phalaris arundinacea (Rohr-Glanzgras)	7	l		-	-												
Phragmites australis (Schilf)	7	l		-	-												
Potamogeton acutifolius (Spitzblättriges Laichkraut)	7	z		-	-									3	3 3 3		
Potamogeton trichoides (Haar-Laichkraut)	7	z		-	-									3	3 V		
Ranunculus flammula (Brennender Hahnenfuß)	7	z		-	-										V		

Erhebungsbogen

B

Projekt	Biotopkartierung Hamburg	Interne Nr.	80412
		DK5 DK5-GK	7822 7824
Handlungsbedarf	Nein	DK5 - Name	Neuengamme-West
Bearbeitung	NAB	Biotop-Nr. alt	281 113
Räumliche Abbildung	Linie	Kartierung	29.06.2012
Anzahl Abschnitte	2	Fläche / Länge [m²/m]	761,477
		Breite (lineare Abb.) [m]	5

Pflanzenartenliste

Gruppe / Pflanzenart	MS	M	W	Vs	St	PA	Ph	Sz	VS	V	G	cf	Rote Liste						
													§	HH	ND	SH	D		
Rumex hydrolapathum (Fluss-Ampfer)	7	z		-	-														
Sagittaria sagittifolia (Gewöhnliches Pfeilkraut)	7	z		-	-														
Sparganium erectum (Ästiger Igelkolben)	7	z		-	-														
Spirodela polyrhiza (Vielwurzlige Teichlinse)	7	h		-	-														
Stratiotes aloides (Krebsschere)	7	l		-	-									b	3	3	3	3	
Anzahl Rote Liste Arten																			
Anzahl Arten																	24		

MS: Mengensystem; M: Mengenangabe, W: Bewertung der Art (FFH-Monitoring), Vs: Vegetationsschicht, St: Status, PA: Autor Phänologie; Ph: Phänologie, Sz: Soziabilität, VS: Vitalitätssystem; V: Vitalität, G: Geschlecht, cf: unsichere Bestimmung, §: Schutz nach BNatSchG, HH: Rote Liste Hamburg, Nds: Rote Liste Niedersachsen, SH: Rote Liste Schleswig-Holstein, D: Rote Liste Deutschland