

# Erhebungsbogen

**B**

<b>Projekt</b>	Biotopkartierung Hamburg	<b>Interne Nr.</b>	80404
		<b>DK5   DK5-GK</b>	<b>7822</b> 7824
		<b>DK5 - Name</b>	Neuengamme-West
<b>Handlungsbedarf</b>	Nein	<b>Biotop-Nr.   alt</b>	<b>276</b> 105
<b>Bearbeitung</b>	MBD	<b>Kartierung</b>	17.09.2012
<b>Räumliche Abbildung</b>	Linie	<b>Fläche / Länge [m<sup>2</sup>/m]</b>	796,002
<b>Anzahl Abschnitte</b>	2	<b>Breite (lineare Abb.) [m]</b>	5

**Gesetzlicher Schutz**    **\_ kein gesetzl. Schutz kein gesetzlich geschütztes Biotop**    **Schutz nur teilweise**    **Nein**

<b>Gesamtbewertung</b>	7	Besonders wertvoll
– <b>Alter</b>	7	Biotop hohen Alters, 100 bis 200 Jahre
– <b>Belastungsgrad</b>	5	Flächenhaft mittlere oder örtlich starke Belastung
– <b>Ökolog. Funktion</b>	6	Hohe Bedeutung in einem Biotopkomplex, für den lokalen Biotopverbund oder als Puffer
– <b>Seltenheit</b>	7	Seltener Biotoptyp, mit seltenen oder bedrohten Pflges., gesättigtes Artenspektrum, einige RL-Arten

## Bestandsbeschreibung

Zwei mäßig nährstoffarme Gräben inmitten von Grünland. Die Gräben sind etwa 3 m breit und führen nur wenig Wasser. Der Saum ist jeweils etwa 1-2 m breit und wird beweidet oder gemäht. Im Wasser überwiegt Froschbiss, im Abschnitt 1 tritt lokal häufig Fieberklee hinzu. Andere gefährdete Arten wie Breitblättriger Merk und Röhriger Wasserfenchel kommen ebenfalls vereinzelt vor (insgesamt Vorkommen von 5 Rote Liste Arten). Der Saum besteht überwiegend aus Schlank-Segge, Wasser-Schwaden und Flatter-Binse. Nach Süden hin werden die Gräben etwas artenärmer. Abschnitt 2 ist 4 m breit, führt etwas mehr Wasser und weist keine Fieberklee-Vorkommen auf. Die Gräben lassen sich schwer einem Grabentyp zuordnen. Überwiegend Froschbiss-Flussampfer-Typ, aber es kommen auch Kennarten der Niedermoor-Gräben und des Flutrasen-Typs vor. Aufgrund ihres geringen Nährstoffgehalts, der abschnittsweise schon Richtung FGA geht, und des Vorkommens vieler gefährdeter Arten sollten die beiden Gräben unbedingt erhalten werden. Im Grabensaum konnte auch eine Bekassine beobachtet werden.

## Vorkommen an Biotoptypen

1	TF	Typ	HF	F.Anteil
2	BTYP	Biotoptyp		- gesetzl. Grundl.
3	Zusatz	Zusatz zum Biotoptypen		
4	LRT	Lebensraumtyp		
1	1		Ja	100 %
2	FGM	Graben mittlerer Nährstoffgehalte mit Stillgewässercharakter (2000)		
3	*	Bedeutung als Lebensraum gefährdeter Arten (*)		

## Räumliche Lage

<b>Lagebeschreibung</b>	westlich des Neuengammer Durchstichs und nördlich des Neuengammer Sammelgrabens		
<b>Nachbarnutzung/en</b>	Grünland		
<b>Rechtswert (X)</b>	578025	<b>Hochwert (Y)</b>	5923559
<b>Bezirk</b>	Bergedorf	<b>Naturraum</b>	Vier- und Marschlande (673.10)
<b>Stadtteil (OT-Nr.)</b>	Neuengamme (606)	<b>Gemarkung</b>	Neuengamme (610)
<b>Digitaler Grünplan</b>	<input type="checkbox"/> <b>Hafengesamtgebiet</b>	<input type="checkbox"/> <b>Ramsargebiet</b>	<input type="checkbox"/> <b>EG-Vogelschutzgeb.</b>
<b>Ausgleichsflächen NSG / ND / LSG</b>	<input type="checkbox"/> <b>Biosphärenreservat</b>	<input type="checkbox"/> <b>Nationalpark</b>	<input type="checkbox"/>
<b>FFH-GEBIET</b>			
<b>Wasserschutzgebiet</b>			

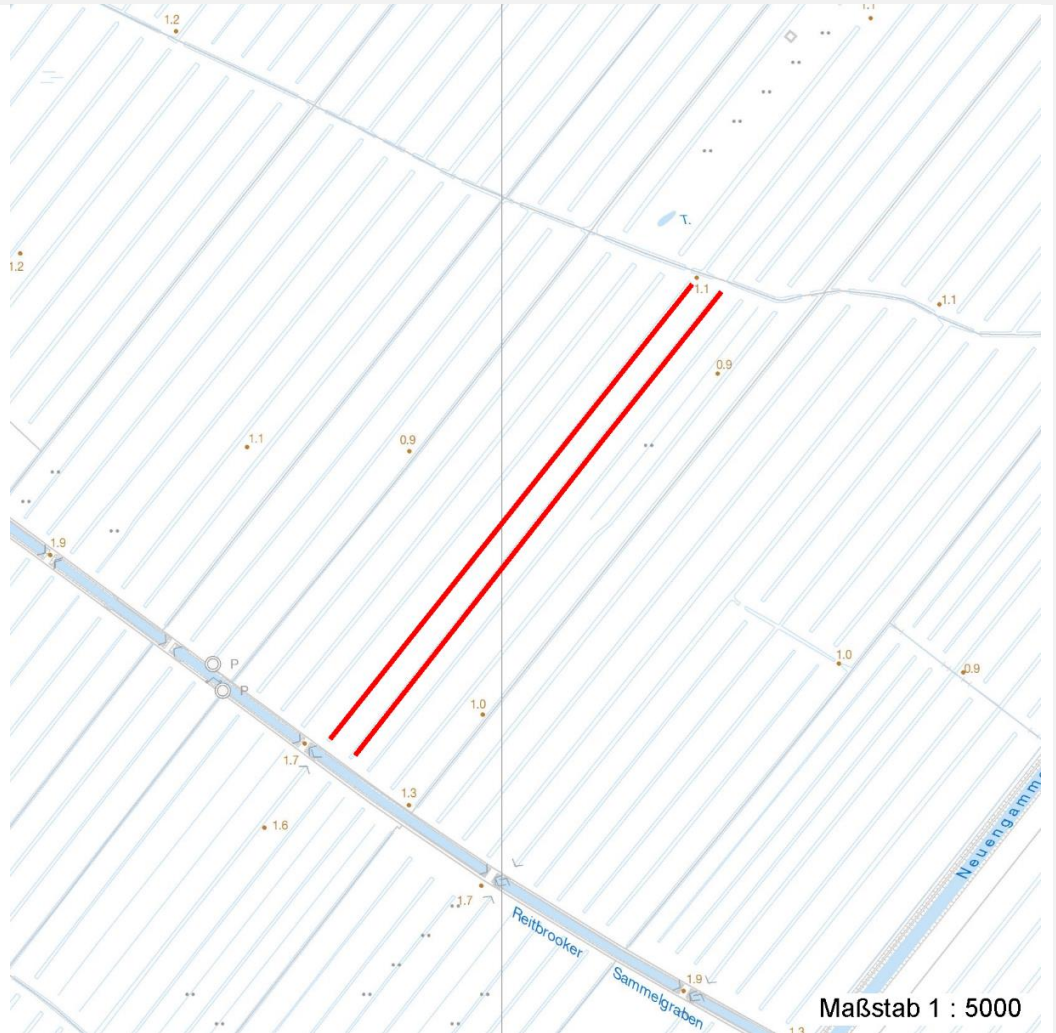
# Erhebungsbogen

**B**

<b>Projekt</b>	Biotopkartierung Hamburg		<b>Interne Nr.</b>	80404	
			<b>DK5   DK5-GK</b>	7822	7824
			<b>DK5 - Name</b>	Neuengamme-West	
<b>Handlungsbedarf</b>	Nein		<b>Biotop-Nr.   alt</b>	276	105
<b>Bearbeitung</b>	MBD	<b>Kopie</b>	Nein	<b>Kartierung</b>	17.09.2012
<b>Räumliche Abbildung</b>	Linie			<b>Fläche / Länge [m<sup>2</sup>/m]</b>	796,002
<b>Anzahl Abschnitte</b>	2			<b>Breite (lineare Abb.) [m]</b>	5

## Räumliche Lage

### Karte



## Weitere Erhebungsbögen

Interne Nr.	Interne Nr. Zuordnung	DK5	Biotop-Nr.	Kartierung	Zuordnung	DK5 (GK)	Biotop-Nr. (alt)
80404	63131	7822	38	14.09.2004	<	7824	64

Zuordnung: N = nachfolgende Kartierung, K = weitere Kartierungen (zeitlich vorher oder nachher)

## Foto

Interne Nr.	Index	Dateiname	Aufnahmerichtung
36541	0	7822_276_170912_1.JPG	
36542	0	7822_276_170912_2.JPG	

## Weitere Angaben

Merkmal	Wert
<b>Auswertung</b>	
Gefährdung/ Einflüsse	Entwässerung

# Erhebungsbogen

**B**

<b>Projekt</b>	Biotopkartierung Hamburg	<b>Interne Nr.</b>	80404
		<b>DK5   DK5-GK</b>	<b>7822</b> 7824
<b>Handlungsbedarf</b>	Nein	<b>DK5 - Name</b>	Neuengamme-West
<b>Bearbeitung</b>	MBD	<b>Biotop-Nr.   alt</b>	<b>276</b> 105
<b>Räumliche Abbildung</b>	Linie	<b>Kartierung</b>	17.09.2012
<b>Anzahl Abschnitte</b>	2	<b>Fläche / Länge [m<sup>2</sup>/m]</b>	796,002
		<b>Breite (lineare Abb.) [m]</b>	5

## Weitere Angaben

Merkmal	Wert
Wertgesichtspunkte	Nährstoffeinträge Nutzungsaufgabe oder Verfüllung Verlandung Bestandteil der historischen Kulturlandschaft Landschaftstypischer Biotop Teil eines größeren Biotopkomplexes Vorkommen seltener Pflanzen
Bedeutung für Tiergruppe	Vorkommen seltener Tiere Amphibien Libellen
Maßnahmen	Wiesenvögel Graben erhalten in regelmäßigen Abständen schonende, abschnittsweise Grabenräumung Möglichkeiten der Unterschutzstellung durch Ausweitung des NSG Kirchwerder Wiesen auf den Biotop 64 prüfen.
Schutzvorschlag	Nährstoffeinträge reduzieren NSG - Naturschutzgebiet
<b>Größe</b>	
Breite	5.00 m

## Foto

<b>Fotodatei</b>	7822_276_170912_1.JPG	<b>Fotodatei</b>	7822_276_170912_2.JPG
<b>Bildbeschreibung</b>	Abschnitt 1 mit Fieberklee	<b>Bildbeschreibung</b>	Abschnitt 1
<b>Aufnahmerichtung</b>		<b>Aufnahmerichtung</b>	



# Erhebungsbogen

**B**

<b>Projekt</b>	Biotopkartierung Hamburg	<b>Interne Nr.</b>	80404
		<b>DK5   DK5-GK</b>	<b>7822</b> 7824
		<b>DK5 - Name</b>	Neuengamme-West
<b>Handlungsbedarf</b>	Nein	<b>Biotop-Nr.   alt</b>	<b>276</b> 105
<b>Bearbeitung</b>	MBD	<b>Kartierung</b>	17.09.2012
<b>Räumliche Abbildung</b>	Linie	<b>Fläche / Länge [m<sup>2</sup>/m]</b>	796,002
<b>Anzahl Abschnitte</b>	2	<b>Breite (lineare Abb.) [m]</b>	5

## Teilflächenbeschreibung

<b>Teilflächentyp</b>		<b>Teilflächen-Nr.</b>	1
<b>Biotoptyp</b>	Graben mittlerer Nährstoffgehalte mit Stillgewässercharakter (2000)	<b>Biotoptyp</b>	FGM
<b>- Zusatz</b>	Bedeutung als Lebensraum gefährdeter Arten (*)	<b>- gesetzl. Grundl.</b>	
<b>FFH-LRT</b>		<b>FFH-LRT</b>	
<b>Beschreibung</b>		<b>Entw.potential LRT</b>	
		<b>Hauptfläche</b>	Ja
		<b>Flächenanteil</b>	100 %
		<b>FFH-Unters.Fläche</b>	Nein
		<b>Saatgutfläche</b>	Nein

## Weitere Angaben

Merkmal	Wert
<b>Boden</b>	
Stickstoffgehalt	5 - mäßig stickstoffarm 6 - mäßig stickstoffarm bis stickstoffreich
<b>Gewässer</b>	
Böschungshöhe	0.40 m
Gewässertiefe	0.20 m
Breite	3.00 m
<b>Standort, Relief</b>	
Böschungsneigung	flach - 1:2 bis 1:3
Belichtung	8 - sonnig
Zusätze - Btyp	gf - Froschbiß-Flußampfer-Typ gn - Niedermoor-Typ gz - Flutrasen-Typ

## Zeigerwerte der Pflanzenartenliste (Auswertung)

<b>Standort</b>	<b>Belichtung</b>	halbsonnig	7,3
<b>Boden</b>	<b>Feuchte</b>	sehr naß	9,3
	<b>Stickstoff (N)</b>	mäßig stickstoffarm	5,5
	<b>Reaktion</b>	schwach sauer	6,3
<b>Vegetation</b>	<b>Mahdverträglichkeit</b>	mäßig schnittverträglich (erster Schnitt nicht vor 1. Juli)	4,5
<b>Zeigerwerte</b>	<b>Futterwert</b>	fast wertloses Futter	1,5
	<b>Wechselfeuchteanzeiger</b>		4
	<b>Giftpflanzen</b>		6
	<b>Überschw.anzeiger</b>		8

## Pflanzenartenliste

Gruppe / Pflanzenart	MS	M	W	Vs	St	PA	Ph	Sz	VS	V	G	cf	§	Rote Liste			
														HH	ND	SH	D
<b>Tracheobionta (Gefäßpflanzen)</b>																	
Agrostis stolonifera (Ausläufer-Straußgras)	7	z		-	-												
Butomus umbellatus (Schwanenblume)	7	w		-	-										3		
Caltha palustris (Sumpf-Dotterblume)	7	w		K1	-										3 3 V V		

# Erhebungsbogen

**B**

<b>Projekt</b>	Biotopkartierung Hamburg	<b>Interne Nr.</b>	80404
<b>Handlungsbedarf</b>	Nein	<b>DK5   DK5-GK</b>	<b>7822</b> 7824
<b>Bearbeitung</b>	MBD	<b>DK5 - Name</b>	Neuengamme-West
<b>Räumliche Abbildung</b>	Linie	<b>Biotop-Nr.   alt</b>	<b>276</b> 105
<b>Anzahl Abschnitte</b>	2	<b>Kartierung</b>	17.09.2012
		<b>Fläche / Länge [m<sup>2</sup>/m]</b>	796,002
		<b>Breite (lineare Abb.) [m]</b>	5

## Pflanzenartenliste

Gruppe / Pflanzenart	MS	M	W	Vs	St	PA	Ph	Sz	VS	V	G	cf	Rote Liste								
													§	HH	ND	SH	D				
Carex acuta (Schlank-Segge)	7	h		K1	-													V			
Epilobium parviflorum (Kleinblütiges Weidenröschen)	7	w		K1	-													V			
Equisetum fluviatile (Teich-Schachtelhalm)	7	w		-	-																
Galium palustre (Sumpf-Labkraut)	7	z		K1	-																
Glyceria maxima (Wasser-Schwaden)	7	l		K1	-																
Hydrocharis morsus-ranae (Froschbiß)	7	h		-	-												V	V	V		
Iris pseudacorus (Gelbe Schwertlilie)	7	z		K1	-											b					
Juncus effusus (Flatter-Binse)	7	l		K1	-																
Lemna minor (Kleine Wasserlinse)	7	l		-	-																
Lycopus europaeus (Gewöhnlicher Wolfstrapp)	7	w		K1	-																
Lysimachia nummularia (Pfennigkraut)	7	w		K1	-																
Menyanthes trifoliata (Fieberklee)	7	l		-	-											b	3	3	3	3	
Oenanthe fistulosa (Röhriger Wasserfenchel)	7	w		-	-												2	3	2	3	
Ranunculus repens (Kriechender Hahnenfuß)	7	z		K1	-																
Rumex hydrolapathum (Fluss-Ampfer)	7	z		K1	-																
Sium latifolium (Breitblättriger Merk)	7	w		K1	-												3				
Stratiotes aloides (Krebsschere)	7	w		-	-												b	3	3	3	3
<b>Anzahl Rote Liste Arten</b>													<b>7</b>	<b>5</b>	<b>6</b>	<b>5</b>					
<b>Anzahl Arten</b>													<b>20</b>								

MS: Mengensystem; M: Mengenangabe, W: Bewertung der Art (FFH-Monitoring), Vs: Vegetationsschicht, St: Status, PA: Autor Phänologie; Ph: Phänologie, Sz: Soziabilität, VS: Vitalitätssystem; V: Vitalität, G: Geschlecht, cf: unsichere Bestimmung, §: Schutz nach BNatSchG, HH: Rote Liste Hamburg, Nds: Rote Liste Niedersachsen, SH: Rote Liste Schleswig-Holstein, D: Rote Liste Deutschland