

Erhebungsbogen

B

Projekt	Biotopkartierung Hamburg	Interne Nr.	80400
		DK5 DK5-GK	7822 7824
		DK5 - Name	Neuengamme-West
Handlungsbedarf	Nein	Biotop-Nr. alt	272 101
Bearbeitung	MBD	Kartierung	27.06.2012
Räumliche Abbildung	Linie	Fläche / Länge [m²/m]	443,22
Anzahl Abschnitte	2	Breite (lineare Abb.) [m]	7

Gesetzlicher Schutz **_ kein gesetzl. Schutz** **kein gesetzlich geschütztes Biotop** **Schutz nur teilweise** **Nein**

Gesamtbewertung	6	Wertvoll
– Alter	7	Biotop hohen Alters, 100 bis 200 Jahre
– Belastungsgrad	5	Flächenhaft mittlere oder örtlich starke Belastung
– Ökolog. Funktion	6	Hohe Bedeutung in einem Biotopkomplex, für den lokalen Biotopverbund oder als Puffer
– Seltenheit	6	Seltener Biotoptyp, ohne seltene oder bedrohte Pflges., ungesättigtes Artenspektrum, reliktsche RL-Arten

Bestandsbeschreibung

Zwei breite, zunehmend verlandende Gräben inmitten einer Pferdeweide. Die Gräben sind 4-5 m breit und weisen relativ flache Ufer auf. Im Wasserkörper überwiegen Froschbiss und verschiedene Wasserlinsenarten. Röhrichtarten wachsen ebenfalls im Wasserkörper des Grabens, vor allem Wasser-Schwaden und Igelkolben. Der Saum besteht überwiegend aus Igelkolben und Schlank-Segge.

Vorkommen an Biotoptypen

1	TF	Typ	HF	F.Anteil
2	BTYP	Biotoptyp	- gesetzl. Grundl.	
3	Zusatz	Zusatz zum Biotoptypen		
4	LRT	Lebensraumtyp		
1	1		Ja	100 %
2	FGM	Graben mittlerer Nährstoffgehalte mit Stillgewässercharakter (2000)		
3	gf	Froschbiß-Flußampfer-Typ (gf)		

Räumliche Lage

Lagebeschreibung	nördlich des Neuengammer Sammelgrabens, nördlich der Gose-Elbe-Schleife		
Nachbarnutzung/en	Grünland		
Rechtswert (X)	579435	Hochwert (Y)	5922819
Bezirk	Bergedorf	Naturraum	Vier- und Marschlande (673.10)
Stadtteil (OT-Nr.)	Neuengamme (606)	Gemarkung	Neuengamme (610)
Digitaler Grünplan	<input type="checkbox"/> Hafengesamtgebiet	<input type="checkbox"/> Ramsargebiet	<input type="checkbox"/> EG-Vogelschutzgeb.
Ausgleichsflächen	<input type="checkbox"/> Biosphärenreservat	<input type="checkbox"/> Nationalpark	<input type="checkbox"/>
NSG / ND / LSG			
FFH-GEBIET			
Wasserschutzgebiet			

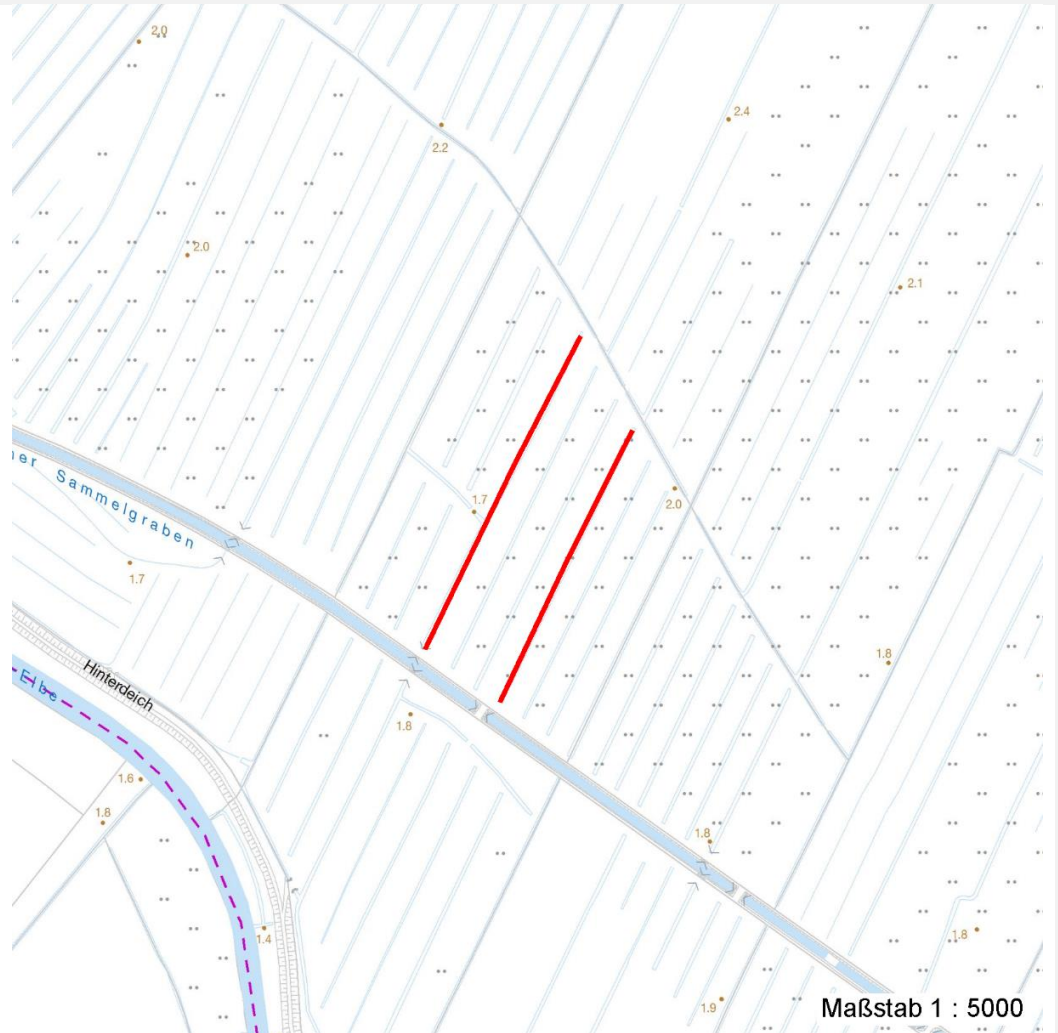
Erhebungsbogen

B

Projekt	Biotopkartierung Hamburg	Interne Nr.	80400
		DK5 DK5-GK	7822 7824
		DK5 - Name	Neuengamme-West
Handlungsbedarf	Nein	Biotop-Nr. alt	272 101
Bearbeitung	MBD	Kartierung	27.06.2012
Räumliche Abbildung	Linie	Fläche / Länge [m²/m]	443,22
Anzahl Abschnitte	2	Breite (lineare Abb.) [m]	7

Räumliche Lage

Karte



Weitere Erhebungsbögen

Interne Nr.	Interne Nr. Zuordnung	DK5	Biotop-Nr.	Kartierung	Zuordnung	DK5 (GK)	Biotop-Nr. (alt)
80400	63137	7822	13	22.10.2004	<	7824	27

Zuordnung: N = nachfolgende Kartierung, K = weitere Kartierungen (zeitlich vorher oder nachher)

Foto

Interne Nr.	Index	Dateiname	Aufnahmerichtung
36611	0	7822_272_270612_1.JPG	

Weitere Angaben

Merkmal	Wert
Auswertung	
Gefährdung/ Einflüsse	Entwässerung Verlandung

Erhebungsbogen

B

Projekt	Biotopkartierung Hamburg	Interne Nr.	80400
		DK5 DK5-GK	7822 7824
Handlungsbedarf	Nein	DK5 - Name	Neuengamme-West
Bearbeitung	MBD	Biotop-Nr. alt	272 101
Räumliche Abbildung	Linie	Kartierung	27.06.2012
Anzahl Abschnitte	2	Fläche / Länge [m²/m]	443,22
		Breite (lineare Abb.) [m]	7

Weitere Angaben

Merkmal	Wert
Wertgesichtspunkte	Nährstoffeinträge Nutzungsaufgabe oder Verfüllung Bestandteil der historischen Kulturlandschaft Teil eines größeren Biotopkomplexes
Bedeutung für Tiergruppe	Landschaftstypischer Biotop Amphibien Libellen
Maßnahmen	Graben erhalten Nährstoffeinträge reduzieren in regelmäßigen Abständen schonende, abschnittsweise Grabenräumung
Größe	
Breite	7.00 m

Foto

Fotodatei 7822_272_270612_1.JPG

Bildbeschreibung

Aufnahmerichtung

Fotodatei

Bildbeschreibung

Aufnahmerichtung



Teilflächenbeschreibung

Teilflächentyp		Teilflächen-Nr.	1
Biotoptyp	Graben mittlerer Nährstoffgehalte mit Stillgewässercharakter (2000)	Biotoptyp	FGM
- Zusatz	Froschbiß-Flußampfer-Typ (gf)	- gesetzl. Grundl.	
FFH-LRT		FFH-LRT	
Beschreibung		Entw.potential LRT	
		Hauptfläche	Ja
		Flächenanteil	100 %
		FFH-Unters.Fläche	Nein
		Saatgutfläche	Nein

Erhebungsbogen

B

Projekt	Biotopkartierung Hamburg	Interne Nr.	80400
		DK5 DK5-GK	7822 7824
Handlungsbedarf	Nein	DK5 - Name	Neuengamme-West
Bearbeitung	MBD	Biotop-Nr. alt	272 101
Räumliche Abbildung	Linie	Kartierung	27.06.2012
Anzahl Abschnitte	2	Fläche / Länge [m²/m]	443,22
		Breite (lineare Abb.) [m]	7

Weitere Angaben

Merkmal	Wert
Boden	
Stickstoffgehalt	6 - mäßig stickstoffarm bis stickstoffreich
Gewässer	
Böschungshöhe	0.50 m
Gewässertiefe	0.20 m
Breite	4.50 m
Standort, Relief	
Böschungsneigung	flach - 1:2 bis 1:3
Belichtung	8 - sonnig

Zeigerwerte der Pflanzenartenliste (Auswertung)

Standort	Belichtung	halbsonnig	7,2
Boden	Feuchte	zeitweise wasserüberstaut	9,6
	Stickstoff (N)	mäßig stickstoffarm bis stickstoffreich	6,1
	Reaktion	schwach sauer	6,4
Vegetation	Mahdverträglichkeit	mäßig schnittverträglich (erster Schnitt nicht vor 1. Juli)	4,5
Zeigerwerte	Futterwert	fast wertloses Futter	1,1
	Wechselfeuchteanzeiger		3
	Giftpflanzen		2
	Überschw.anzeiger		6

Pflanzenartenliste

Gruppe / Pflanzenart	MS	M	W	Vs	St	PA	Ph	Sz	VS	V	G	cf	§	Rote Liste			
														HH	ND	SH	D
Tracheobionta (Gefäßpflanzen)																	
Acorus calamus (Kalmus)	7	w		K1	-												
Agrostis stolonifera (Ausläufer-Straußgras)	7	w		K1	-												
Alnus glutinosa (Schwarz-Erle)	7	w		S	-												
Carex acuta (Schlank-Segge)	7	l		K1	-									V			
Carex pseudocyperus (Scheinzyper-Segge)	7	z		K1	-												
Glyceria maxima (Wasser-Schwaden)	7	z		-	-												
Glyceria maxima (Wasser-Schwaden)	7	z		K1	-												
Hydrocharis morsus-ranae (Froschbiß)	7	l		-	-								V	V V			
Iris pseudacorus (Gelbe Schwertlilie)	7	z		K1	-								b				
Juncus effusus (Flutter-Binse)	7	z		K1	-												
Lemna minor (Kleine Wasserlinse)	7	z		-	-												
Lycopus europaeus (Gewöhnlicher Wolfstrapp)	7	w		K1	-												
Myosotis scorpioides agg. (Artengruppe Sumpf-vergissmeinnicht)	7	w		K1	-									V			
Persicaria hydropiper (Wasserpfeffer)	7	w		K1	-												
Ranunculus repens (Kriechender Hahnenfuß)	7	w		K1	-												
Rumex hydrolapathum (Fluss-Ampfer)	7	z		K1	-												
Sium latifolium (Breitblättriger Merk)	7	z		K1	-									3			
Sparganium erectum (Ästiger Igelkolben)	7	l		K1	-												
Sparganium erectum (Ästiger Igelkolben)	7	z		-	-												
Spirodela polyrhiza (Vielwurzlige Teichlinse)	7	z		-	-												

Erhebungsbogen

B

Projekt	Biotopkartierung Hamburg	Interne Nr.	80400
		DK5 DK5-GK	7822 7824
Handlungsbedarf	Nein	DK5 - Name	Neuengamme-West
Bearbeitung	MBD	Biotop-Nr. alt	272 101
Räumliche Abbildung	Linie	Kartierung	27.06.2012
Anzahl Abschnitte	2	Fläche / Länge [m²/m]	443,22
		Breite (lineare Abb.) [m]	7

Pflanzenartenliste

Gruppe / Pflanzenart	MS	M	W	Vs	St	PA	Ph	Sz	VS	V	G	cf	§	Rote Liste			
														HH	ND	SH	D
Anzahl Rote Liste Arten														2	3	1	
Anzahl Arten														18			

MS: Mengensystem; M: Mengenangabe, W: Bewertung der Art (FFH-Monitoring), Vs: Vegetationsschicht, St: Status, PA: Autor Phänologie; Ph: Phänologie, Sz: Soziabilität, VS: Vitalitätssystem; V: Vitalität, G: Geschlecht, cf: unsichere Bestimmung, §: Schutz nach BNatSchG, HH: Rote Liste Hamburg, Nds: Rote Liste Niedersachsen, SH: Rote Liste Schleswig-Holstein, D: Rote Liste Deutschland