

Erhebungsbogen

B

Projekt	Biotopkartierung Hamburg	Interne Nr.	80398
		DK5 DK5-GK	7822 7824
		DK5 - Name	Neuengamme-West
Handlungsbedarf	Nein	Biotop-Nr. alt	270 99
Bearbeitung	MBD	Kartierung	10.09.2012
Räumliche Abbildung	Linie	Fläche / Länge [m²/m]	1140,925
Anzahl Abschnitte	3	Breite (lineare Abb.) [m]	4

Gesetzlicher Schutz **_ kein gesetzl. Schutz** **kein gesetzlich geschütztes Biotop** **Schutz nur teilweise** **Nein**

Gesamtbewertung	6	Wertvoll
– Alter	7	Biotop hohen Alters, 100 bis 200 Jahre
– Belastungsgrad	5	Flächenhaft mittlere oder örtlich starke Belastung
– Ökolog. Funktion	6	Hohe Bedeutung in einem Biotopkomplex, für den lokalen Biotopverbund oder als Puffer
– Seltenheit	6	Seltener Biotoptyp, ohne seltene oder bedrohte Pflges., ungesättigtes Artenspektrum, reliktsche RL-Arten

Bestandsbeschreibung

Relativ schmale, zunehmend verlandende Gräben am Rande der Kartierwürdigkeit inmitten von Grünland. Es handelt sich um 2-3 m breite Gräben, die relativ tief eingeschnitten sind (Wasserstand zum Kartierzeitpunkt 1 m unter Flur), die Ufer sind recht steil. Die Gräben verlanden zunehmend. Im Wasserkörper überwiegen Froschbiss sowie Schilf und verschiedene Wasserlinsearten, das Wasser ist jedoch klar. Vereinzelt kommen Fadenalgen vor. Der Saum ist artenarm und schmal (je 0,5 m), es überwiegen Rohr-Glanzgras und Arten der Grünländer.
 3 Abschnitte bei derseits des Neuengammer Sammelgrabens. Abschnitt 1 wird nach Norden hin zunehmend schmaler (s. Foto).

Vorkommen an Biotoptypen

1	TF	Typ	HF	F.Anteil
2	BTYP	Biotoptyp	- gesetzl. Grundl.	
3	Zusatz	Zusatz zum Biotoptypen		
4	LRT	Lebensraumtyp		
1	1		Ja	100 %
2	FGR	Nährstoffreicher Graben mit Stillgewässercharakter (2000)		
3	gf	Froschbiß-Flußampfer-Typ (gf)		

Räumliche Lage

Lagebeschreibung	nördlich und südlich des Neuengammer Sammelgrabens, östlich der Gose-Elbe-Schleife		
Nachbarnutzung/en	Grünland, Acker		
Rechtswert (X)	579837	Hochwert (Y)	5922720
Bezirk	Bergedorf	Naturraum	Vier- und Marschlande (673.10)
Stadtteil (OT-Nr.)	Neuengamme (606)	Gemarkung	Neuengamme (610)
Digitaler Grünplan	<input type="checkbox"/> Hafengesamtgebiet	<input type="checkbox"/> Ramsargebiet	<input type="checkbox"/> EG-Vogelschutzgeb. <input type="checkbox"/>
Ausgleichsflächen	<input type="checkbox"/> Biosphärenreservat	<input type="checkbox"/> Nationalpark	<input type="checkbox"/>
NSG / ND / LSG	LSG Neuengamme [HH-2023 / Anteil: 52%]		
FFH-GEBIET			
Wasserschutzgebiet			

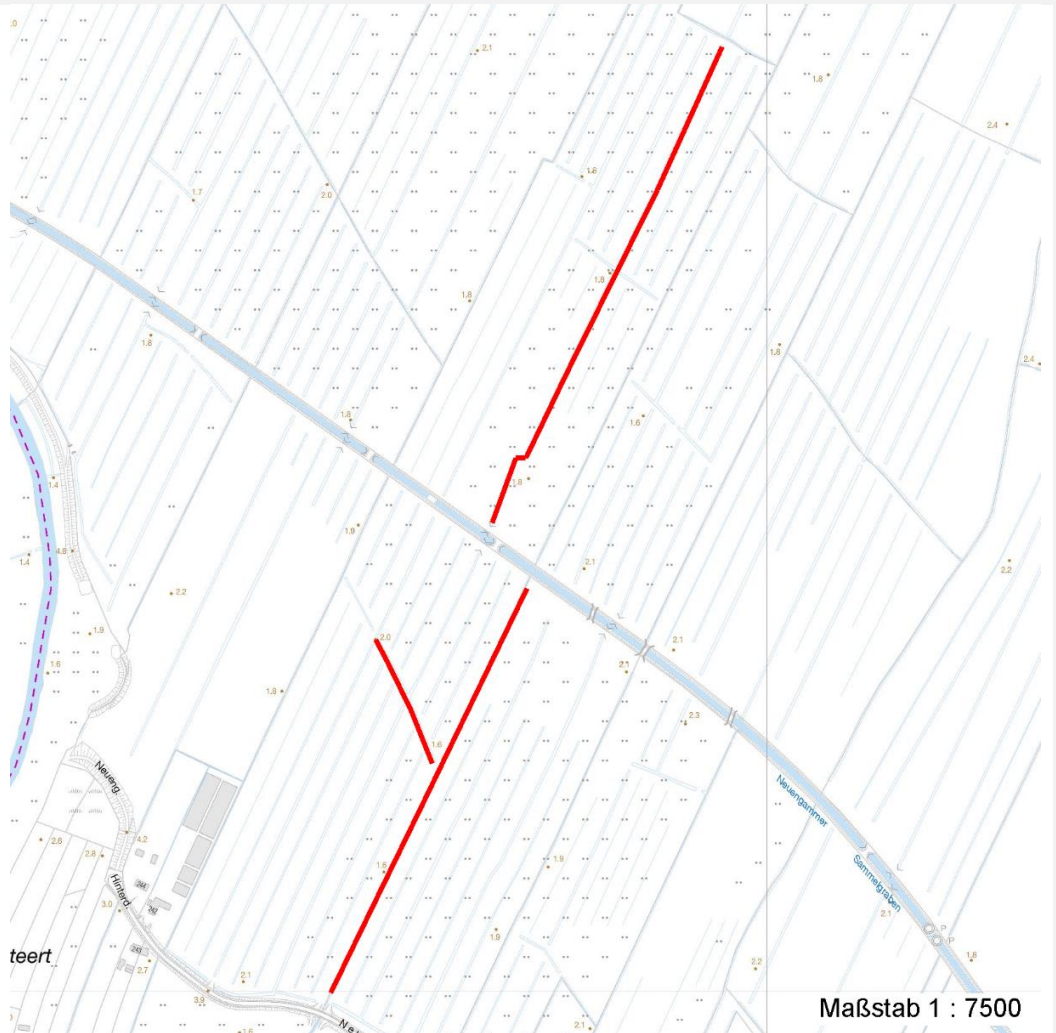
Erhebungsbogen

B

Projekt	Biotopkartierung Hamburg	Interne Nr.	80398
		DK5 DK5-GK	7822 7824
		DK5 - Name	Neuengamme-West
Handlungsbedarf	Nein	Biotop-Nr. alt	270 99
Bearbeitung	MBD	Kartierung	10.09.2012
Räumliche Abbildung	Linie	Fläche / Länge [m²/m]	1140,925
Anzahl Abschnitte	3	Breite (lineare Abb.) [m]	4

Räumliche Lage

Karte



Weitere Erhebungsbögen

Interne Nr.	Interne Nr. Zuordnung	DK5	Biotop-Nr.	Kartierung	Zuordnung	DK5 (GK)	Biotop-Nr. (alt)
80398	63137	7822	13	22.10.2004	/	7824	27
80398	63145	7822	47	22.10.2004	/	7824	82

Zuordnung: N = nachfolgende Kartierung, K = weitere Kartierungen (zeitlich vorher oder nachher)

Foto

Interne Nr.	Index	Dateiname	Aufnahmerichtung
36585	0	7822_270_100912_1.JPG	Norden

Weitere Angaben

Merkmal	Wert
Auswertung Gefährdung/ Einflüsse	Entwässerung

Erhebungsbogen

B

Projekt	Biotopkartierung Hamburg	Interne Nr.	80398
Handlungsbedarf	Nein	DK5 DK5-GK	7822 7824
Bearbeitung	MBD	DK5 - Name	Neuengamme-West
Räumliche Abbildung	Linie	Biotop-Nr. alt	270 99
Anzahl Abschnitte	3	Kartierung	10.09.2012
		Fläche / Länge [m²/m]	1140,925
		Breite (lineare Abb.) [m]	4

Weitere Angaben

Merkmal	Wert
Wertgesichtspunkte	Verlandung Nährstoffeinträge Nutzungsaufgabe oder Verfüllung Bestandteil der historischen Kulturlandschaft Landschaftstypischer Biotop
Bedeutung für Tiergruppe	Teil eines größeren Biotopkomplexes Amphibien
Maßnahmen	Libellen Gräben erhalten ggf, Wasserstand anheben Nährstoffeinträge reduzieren in regelmäßigen Abständen schonende, abschnittsweise Grabenräumung
Größe	
Breite	4.00 m

Foto

Fotodatei	7822_270_100912_1.JPG	Fotodatei
Bildbeschreibung	Abschnitt 1	Bildbeschreibung
Aufnahmerichtung	Norden	Aufnahmerichtung



Erhebungsbogen

B

Projekt	Biotopkartierung Hamburg	Interne Nr.	80398
		DK5 DK5-GK	7822 7824
		DK5 - Name	Neuengamme-West
Handlungsbedarf	Nein	Biotop-Nr. alt	270 99
Bearbeitung	MBD	Kartierung	10.09.2012
Räumliche Abbildung	Linie	Fläche / Länge [m²/m]	1140,925
Anzahl Abschnitte	3	Breite (lineare Abb.) [m]	4

Teilflächenbeschreibung

Teilflächentyp		Teilflächen-Nr.	1
Biotoptyp	Nährstoffreicher Graben mit Stillgewässercharakter (2000)	Biotoptyp	FGR
- Zusatz	Froschbiß-Flußampfer-Typ (gf)	- gesetzl. Grundl.	
FFH-LRT		FFH-LRT	
Beschreibung		Entw.potential LRT	
		Hauptfläche	Ja
		Flächenanteil	100 %
		FFH-Unters.Fläche	Nein
		Saatgutfläche	Nein

Weitere Angaben

Merkmal	Wert
Boden	
Stickstoffgehalt	7 - stickstoffreich
Gewässer	
Böschungshöhe	1.00 m
Gewässertiefe	0.40 m
Breite	2.50 m
Fadenalgen	w - wenig
Standort, Relief	
Böschungsneigung	steil - 1:1 bis 1:2
Belichtung	8 - sonnig

Zeigerwerte der Pflanzenartenliste (Auswertung)

Standort	Belichtung	halbsonnig	6,9
Boden	Feuchte	sehr naß	9,5
	Stickstoff (N)	mäßig stickstoffarm bis stickstoffreich	6,4
	Reaktion	neutral	6,9
Vegetation	Mahdverträglichkeit	mäßig schnittverträglich (erster Schnitt nicht vor 1. Juli)	5
Zeigerwerte	Futterwert	sehr geringwertiges Futter	2,2
	Wechselfeuchteanzeiger		2
	Giftpflanzen		1
	Überschw.anzeiger		4

Pflanzenartenliste

Gruppe / Pflanzenart	MS	M	W	Vs	St	PA	Ph	Sz	VS	V	G	cf	§	Rote Liste			
														HH	ND	SH	D
Tracheobionta (Gefäßpflanzen)																	
Alisma plantago-aquatica (Gewöhnlicher Froschlöffel)	7	w		-	-												
Bidens cernua (Nickender Zweizahn)	7	w		-	-												
Carex pseudocyperus (Scheinzyper-Segge)	7	w		K1	-												
Cirsium arvense (Acker-Kratzdistel)	7	w		K1	-												
Elodea nuttallii (Nuttalls Wasserpest)	7	w		-	-												

Erhebungsbogen

B

Projekt	Biotopkartierung Hamburg	Interne Nr.	80398
		DK5 DK5-GK	7822 7824
Handlungsbedarf	Nein	DK5 - Name	Neuengamme-West
Bearbeitung	MBD	Biotop-Nr. alt	270 99
Räumliche Abbildung	Linie	Kartierung	10.09.2012
Anzahl Abschnitte	3	Fläche / Länge [m²/m]	1140,925
		Breite (lineare Abb.) [m]	4

Pflanzenartenliste

Gruppe / Pflanzenart	MS	M	W	Vs	St	PA	Ph	Sz	VS	V	G	cf	§	Rote Liste			
														HH	ND	SH	D
Epilobium parviflorum (Kleinblütiges Weidenröschen)	7	w		K1	-									V			
Glechoma hederacea (Gundermann)	7	z		K1	-												
Holcus lanatus (Wolliges Honiggras)	7	z		K1	-												
Hydrocharis morsus-ranae (Froschbiß)	7	h		-	-									V		V	V
Lemna minor (Kleine Wasserlinse)	7	z		-	-												
Lemna trisulca (Dreifurchige Wasserlinse)	7	z		-	-									V			
Lysimachia nummularia (Pfennigkraut)	7	w		K1	-												
Persicaria hydropiper (Wasserpfeffer)	7	w		K1	-												
Phalaris arundinacea (Rohr-Glanzgras)	7	z		K1	-												
Phragmites australis (Schilf)	7	z		-	-												
Phragmites australis (Schilf)	7	z		K1	-												
Sparganium erectum (Ästiger Igelkolben)	7	w		-	-												
Spirodela polyrhiza (Vielwurzlige Teichlinse)	7	z		-	-												
Urtica dioica (Große Brennnessel)	7	z		K1	-												
Anzahl Rote Liste Arten														3	1	1	
Anzahl Arten														18			

MS: Mengensystem; M: Mengenangabe, W: Bewertung der Art (FFH-Monitoring), Vs: Vegetationsschicht, St: Status, PA: Autor Phänologie; Ph: Phänologie, Sz: Soziabilität, VS: Vitalitätssystem; V: Vitalität, G: Geschlecht, cf: unsichere Bestimmung, §: Schutz nach BNatSchG, HH: Rote Liste Hamburg, Nds: Rote Liste Niedersachsen, SH: Rote Liste Schleswig-Holstein, D: Rote Liste Deutschland