

Erhebungsbogen

B

Projekt	Biotopkartierung Hamburg	Interne Nr.	80396
		DK5 DK5-GK	7822 7824
		DK5 - Name	Neuengamme-West
Handlungsbedarf	Nein	Biotop-Nr. alt	269 97
Bearbeitung	MBD	Kartierung	10.09.2012
Räumliche Abbildung	Linie	Fläche / Länge [m²/m]	466,111
Anzahl Abschnitte	2	Breite (lineare Abb.) [m]	8

Gesetzlicher Schutz § 30 (2) 1.2 Natürliche oder naturnahe stehende Gewässer **Schutz nur teilweise** **Nein**

Gesamtbewertung	6	Wertvoll
– Alter	7	Biotop hohen Alters, 100 bis 200 Jahre
– Belastungsgrad	5	Flächenhaft mittlere oder örtlich starke Belastung
– Ökolog. Funktion	6	Hohe Bedeutung in einem Biotopkomplex, für den lokalen Biotopverbund oder als Puffer
– Seltenheit	7	Seltener Biotoptyp, mit seltenen oder bedrohten Pflges., gesättigtes Artenspektrum, einige RL-Arten

Bestandsbeschreibung

Zwei Abschnitte eines Kriebsscherengraben inmitten von Grünland im NSG Kirchwerder Wiesen. Der Graben ist 5m breit, weist nur flache Böschungen (20 cm) und einen schmalen Saum (<1 m) auf. Der Wasserkörper wird dominiert von Kriebsschere, begleitet von Froschbiss. Vereinzelt treten verschiedene Wasserlinsenarten hinzu. Vereinzelt kommen Algenwatten vor. Im Saum überwiegt Sumpf-Segge.
 Abschnitt 1: Nach Norden hin weniger Kriebsschere.
 Abschnitt 2: Hier etwas weniger Froschbiss.
 Als Kriebsscherengraben nach § 14 HmbBNatSchAG geschützt.

Vorkommen an Biototypen

1	TF	Typ	HF	F.Anteil
2	BTYP	Biototyp	- gesetzl. Grundl.	
3	Zusatz	Zusatz zum Biototypen		
4	LRT	Lebensraumtyp		
1	1		Ja	100 %
2	FGM	Graben mittlerer Nährstoffgehalte mit Stillgewässercharakter (2000)		
3	gk	Kriebsscheren-Typ (gk)		

Räumliche Lage

Lagebeschreibung	zwischen Neuengammer Durchstich und Kirchwerder Landweg im NSG Kirchwerder Wiesen		
Nachbarnutzung/en	Grünland, Brache		
Rechtswert (X)	578718	Hochwert (Y)	5923384
Bezirk	Bergedorf	Naturraum	Vier- und Marschlande (673.10)
Stadtteil (OT-Nr.)	Neuengamme (606)	Gemarkung	Neuengamme (610)
Digitaler Grünplan	<input type="checkbox"/> Hafengesamtgebiet	<input type="checkbox"/> Ramsargebiet	<input type="checkbox"/> EG-Vogelschutzgeb.
Ausgleichsflächen	<input type="checkbox"/> Biosphärenreservat	<input type="checkbox"/> Nationalpark	<input type="checkbox"/>
NSG / ND / LSG	NSG Kirchwerder Wiesen [HH-605 / Anteil: 100%]		
FFH-GEBIET	Kirchwerder Wiesen [DE 2526-304 / Anteil: 100%]		
Wasserschutzgebiet			

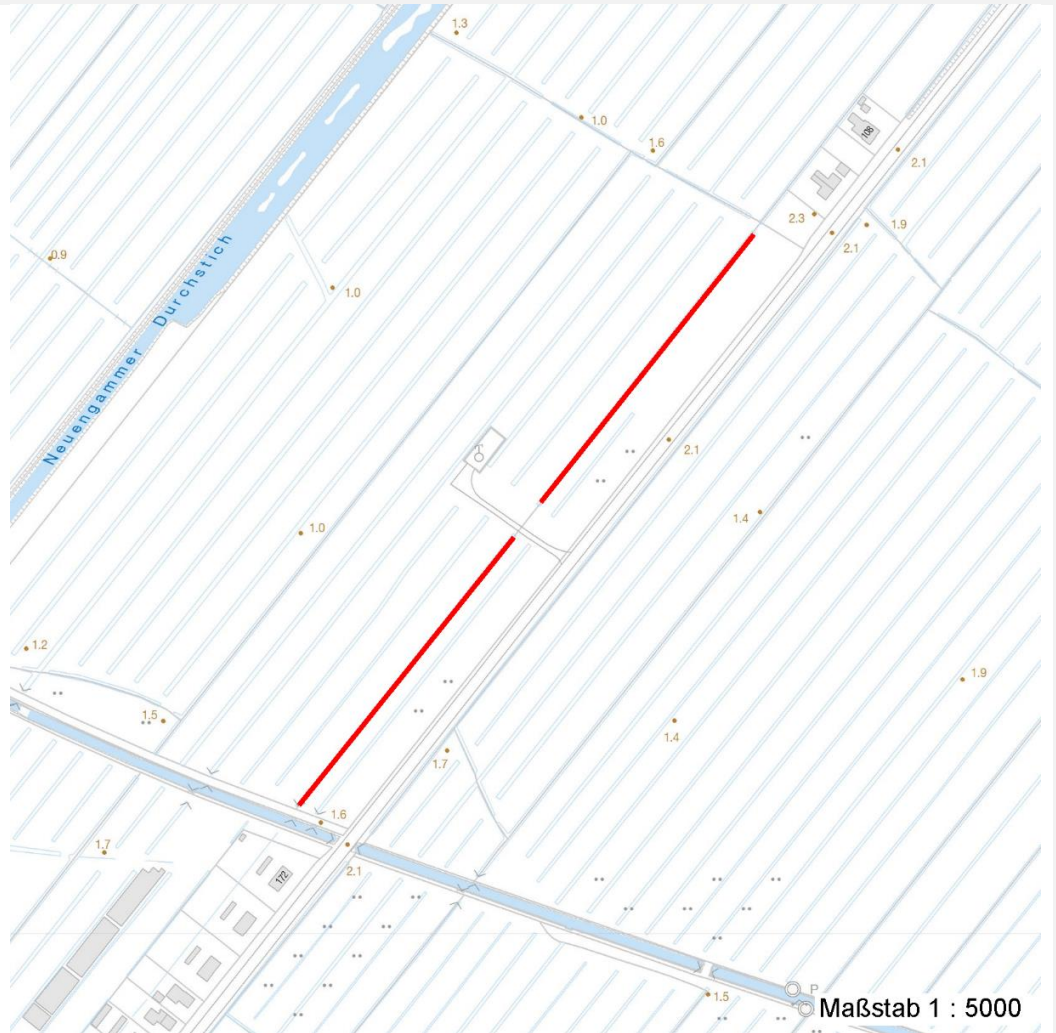
Erhebungsbogen

B

Projekt	Biotopkartierung Hamburg	Interne Nr.	80396
Handlungsbedarf	Nein	DK5 DK5-GK	7822 7824
Bearbeitung	MBD	DK5 - Name	Neuengamme-West
Räumliche Abbildung	Linie	Biotop-Nr. alt	269 97
Anzahl Abschnitte	2	Kartierung	10.09.2012
		Fläche / Länge [m²/m]	466,111
		Breite (lineare Abb.) [m]	8

Räumliche Lage

Karte



Weitere Erhebungsbögen

Interne Nr.	Interne Nr. Zuordnung	DK5	Biotop-Nr.	Kartierung	Zuordnung	DK5 (GK)	Biotop-Nr. (alt)
80396	63287	7822	247	09.09.2004	<	7824	56

Zuordnung: N = nachfolgende Kartierung, K = weitere Kartierungen (zeitlich vorher oder nachher)

Foto

Interne Nr.	Index	Dateiname	Aufnahmerichtung
36569	0	7822_269_100912_1.JPG	Norden

Weitere Angaben

Merkmal	Wert
Auswertung Gefährdung/ Einflüsse	Entwässerung Nährstoffeinträge

Erhebungsbogen

B

Projekt	Biotopkartierung Hamburg	Interne Nr.	80396
Handlungsbedarf	Nein	DK5 DK5-GK	7822 7824
Bearbeitung	MBD	DK5 - Name	Neuengamme-West
Räumliche Abbildung	Linie	Biotop-Nr. alt	269 97
Anzahl Abschnitte	2	Kartierung	10.09.2012
		Fläche / Länge [m²/m]	466,111
		Breite (lineare Abb.) [m]	8

Weitere Angaben

Merkmal	Wert
Wertgesichtspunkte	Nutzungsaufgabe oder Verfüllung Verlandung Bestandteil der historischen Kulturlandschaft Vorkommen seltener Pflanzen Teil eines größeren Biotopkomplexes
Bedeutung für Tiergruppe	Landschaftstypischer Biotop Amphibien Libellen
Maßnahmen	Fische Nährstoffeinträge reduzieren in regelmäßigen Abständen schonende, abschnittsweise Grabenräumung
Größe	
Breite	8.00 m

Foto

Fotodatei	7822_269_100912_1.JPG	Fotodatei
Bildbeschreibung	Abschnitt 1	Bildbeschreibung
Aufnahmerichtung	Norden	Aufnahmerichtung



Teilflächenbeschreibung

Teilflächentyp		Teilflächen-Nr.	1
Biotoptyp	Graben mittlerer Nährstoffgehalte mit Stillgewässercharakter (2000)	Biotoptyp	FGM
- Zusatz	Krebsscheren-Typ (gk)	- gesetzl. Grundl.	
FFH-LRT		FFH-LRT	
Beschreibung		Entw.potential LRT	
		Hauptfläche	Ja
		Flächenanteil	100 %
		FFH-Unters.Fläche	Nein
		Saatgutfläche	Nein

Erhebungsbogen

B

Projekt	Biotopkartierung Hamburg	Interne Nr.	80396
		DK5 DK5-GK	7822 7824
Handlungsbedarf	Nein	DK5 - Name	Neuengamme-West
Bearbeitung	MBD	Biotop-Nr. alt	269 97
Räumliche Abbildung	Linie	Kartierung	10.09.2012
Anzahl Abschnitte	2	Fläche / Länge [m²/m]	466,111
		Breite (lineare Abb.) [m]	8

Weitere Angaben

Merkmal	Wert
Boden	
Stickstoffgehalt	6 - mäßig stickstoffarm bis stickstoffreich
Gewässer	
Böschungshöhe	0.20 m
Breite	5.00 m
Fadenalgen	w - wenig
Standort, Relief	
Böschungsneigung	flach - 1:2 bis 1:3
Belichtung	8 - sonnig
Zusätze - Btyp	* - Bedeutung als Lebensraum gefährdeter Arten gf - Froschbiß-Flußampfer-Typ
Veg. - Deckg./Ant.	
1. Krautschicht	95 %
Schwimmbel.veg.	80 %
submerse Veg.	20 %

Zeigerwerte der Pflanzenartenliste (Auswertung)

Standort	Belichtung	halbsonnig	7,1
Boden	Feuchte	zeitweise wasserüberstaut	10
	Stickstoff (N)	mäßig stickstoffarm bis stickstoffreich	5,7
	Reaktion	neutral	7
Vegetation	Mahdverträglichkeit	mäßig schnittverträglich (erster Schnitt nicht vor 1. Juli)	4,6
Zeigerwerte	Futterwert	fast wertloses Futter	1,3
	Wechselfeuchteanzeiger		6
	Giftpflanzen		1
	Überschw.anzeiger		4

Pflanzenartenliste

Gruppe / Pflanzenart	MS	M	W	Vs	St	PA	Ph	Sz	VS	V	G	cf	§	Rote Liste			
														HH	ND	SH	D
Tracheobionta (Gefäßpflanzen)																	
Butomus umbellatus (Schwanenblume)	7	w	-	-											3		
Carex acuta (Schlank-Segge)	7	h		K1	-										V		
Holcus lanatus (Wolliges Honiggras)	7	z		K1	-												
Hydrocharis morsus-ranae (Froschbiß)	7	h		-	-									V	V		
Iris pseudacorus (Gelbe Schwertlilie)	7	z		K1	-								b				
Juncus effusus (Flutter-Binse)	7	z		K1	-												
Lemna minor (Kleine Wasserlinse)	7	z		-	-												
Lemna trisulca (Dreifurchige Wasserlinse)	7	z		-	-									V			
Lychnis flos-cuculi (Kuckucks-Lichtnelke)	7	w		K1	-										3		
Lycopus europaeus (Gewöhnlicher Wolfstrapp)	7	w		K1	-												
Lythrum salicaria (Blut-Weiderich)	7	z		K1	-												
Myosotis scorpioides agg. (Artengruppe Sumpf-vergissmeinnicht)	7	w		K1	-										V		
Nuphar lutea (Gelbe Teichrose)	7	w		-	-								b				
Phalaris arundinacea (Rohr-Glanzgras)	7	w		K1	-												

Erhebungsbogen

B

Projekt	Biotopkartierung Hamburg	Interne Nr.	80396
		DK5 DK5-GK	7822 7824
Handlungsbedarf	Nein	DK5 - Name	Neuengamme-West
Bearbeitung	MBD	Biotop-Nr. alt	269 97
Räumliche Abbildung	Linie	Kartierung	10.09.2012
Anzahl Abschnitte	2	Fläche / Länge [m²/m]	466,111
		Breite (lineare Abb.) [m]	8

Pflanzenartenliste

Gruppe / Pflanzenart	MS	M	W	Vs	St	PA	Ph	Sz	VS	V	G	cf	Rote Liste						
													§	HH	ND	SH	D		
Ranunculus repens (Kriechender Hahnenfuß)	7	w		K1	-														
Rumex hydrolapathum (Fluss-Ampfer)	7	z		K1	-														
Sagittaria sagittifolia (Gewöhnliches Pfeilkraut)	7	w		-	-														
Salix alba (Silber-Weide)	7	w		B1	-														
Spirodela polyrhiza (Vielwurzlige Teichlinse)	7	w		-	-														
Stratiotes aloides (Krebsschere)	7	d		-	-									b	3	3	3	3	3
Typha latifolia (Breitblättriger Rohrkolben)	7	z		K1	-														
Anzahl Rote Liste Arten													3	2	5	2			
Anzahl Arten													21						

MS: Mengensystem; M: Mengenangabe, W: Bewertung der Art (FFH-Monitoring), Vs: Vegetationsschicht, St: Status, PA: Autor Phänologie; Ph: Phänologie, Sz: Soziabilität, VS: Vitalitätssystem; V: Vitalität, G: Geschlecht, cf: unsichere Bestimmung, §: Schutz nach BNatSchG, HH: Rote Liste Hamburg, Nds: Rote Liste Niedersachsen, SH: Rote Liste Schleswig-Holstein, D: Rote Liste Deutschland