

Erhebungsbogen

B

Projekt	Biotopkartierung Hamburg	Interne Nr.	80392
		DK5 DK5-GK	7822 7824
		DK5 - Name	Neuengamme-West
Handlungsbedarf	Nein	Biotop-Nr. alt	267 92
Bearbeitung	MBD	Kartierung	27.06.2012
Räumliche Abbildung	Linie	Fläche / Länge [m²/m]	452,16
Anzahl Abschnitte	1	Breite (lineare Abb.) [m]	6

Gesetzlicher Schutz **_ kein gesetzl. Schutz** **kein gesetzlich geschütztes Biotop** **Schutz nur teilweise** **Nein**

Gesamtbewertung	6	Wertvoll
– Alter	7	Biotop hohen Alters, 100 bis 200 Jahre
– Belastungsgrad	5	Flächenhaft mittlere oder örtlich starke Belastung
– Ökolog. Funktion	6	Hohe Bedeutung in einem Biotopkomplex, für den lokalen Biotopverbund oder als Puffer
– Seltenheit	7	Seltener Biotoptyp, mit seltenen oder bedrohten Pflges., gesättigtes Artenspektrum, einige RL-Arten

Bestandsbeschreibung

Zugewachsener und langsam verlandender Graben inmitten von Grünland im NSG Kirchwerder Wiesen. Der Graben ist etwa 3 m breit, führt nur noch etwa 10 cm Wasser und ist durchweg von Seggen und Röhrichtarten bewachsen. Im ehemaligen Wasserkörper überwiegen Rohrkolben, Kalmus, Sumpf-Schwertlilie, Walzen-Segge und Scheinzyper-Segge. Vereinzelt wachsen Grau-Weiden oder Schwarz-Erlen. Der Saum, der jeweils etwa 1,5 m breit ist, besteht überwiegend aus Flatter-Binse und Sumpf-Segge.

Vorkommen an Biotoptypen

1	TF	Typ	HF	F.Anteil
2	BTYP	Biotoptyp		- gesetzl. Grundl.
3	Zusatz	Zusatz zum Biotoptypen		
4	LRT	Lebensraumtyp		
1	1		Ja	100 %
2	FGM	Graben mittlerer Nährstoffgehalte mit Stillgewässercharakter (2000)		
3	gj	Binsen-Typ (gj)		

Räumliche Lage

Lagebeschreibung	östlich Kirchwerder Landweg, nördlich Neuengammer Sammelgraben, im NSG		
Nachbarnutzung/en	Grünland		
Rechtswert (X)	578840	Hochwert (Y)	5923185
Bezirk	Bergedorf	Naturraum	Vier- und Marschlande (673.10)
Stadtteil (OT-Nr.)	Neuengamme (606)	Gemarkung	Neuengamme (610)
Digitaler Grünplan	<input type="checkbox"/> Hafengesamtgebiet	<input type="checkbox"/> Ramsargebiet	<input type="checkbox"/> EG-Vogelschutzgeb.
Ausgleichsflächen	<input type="checkbox"/> Biosphärenreservat	<input type="checkbox"/> Nationalpark	<input type="checkbox"/>
NSG / ND / LSG	NSG Kirchwerder Wiesen [HH-605 / Anteil: 100%]		
FFH-GEBIET	Kirchwerder Wiesen [DE 2526-304 / Anteil: 100%]		
Wasserschutzgebiet			

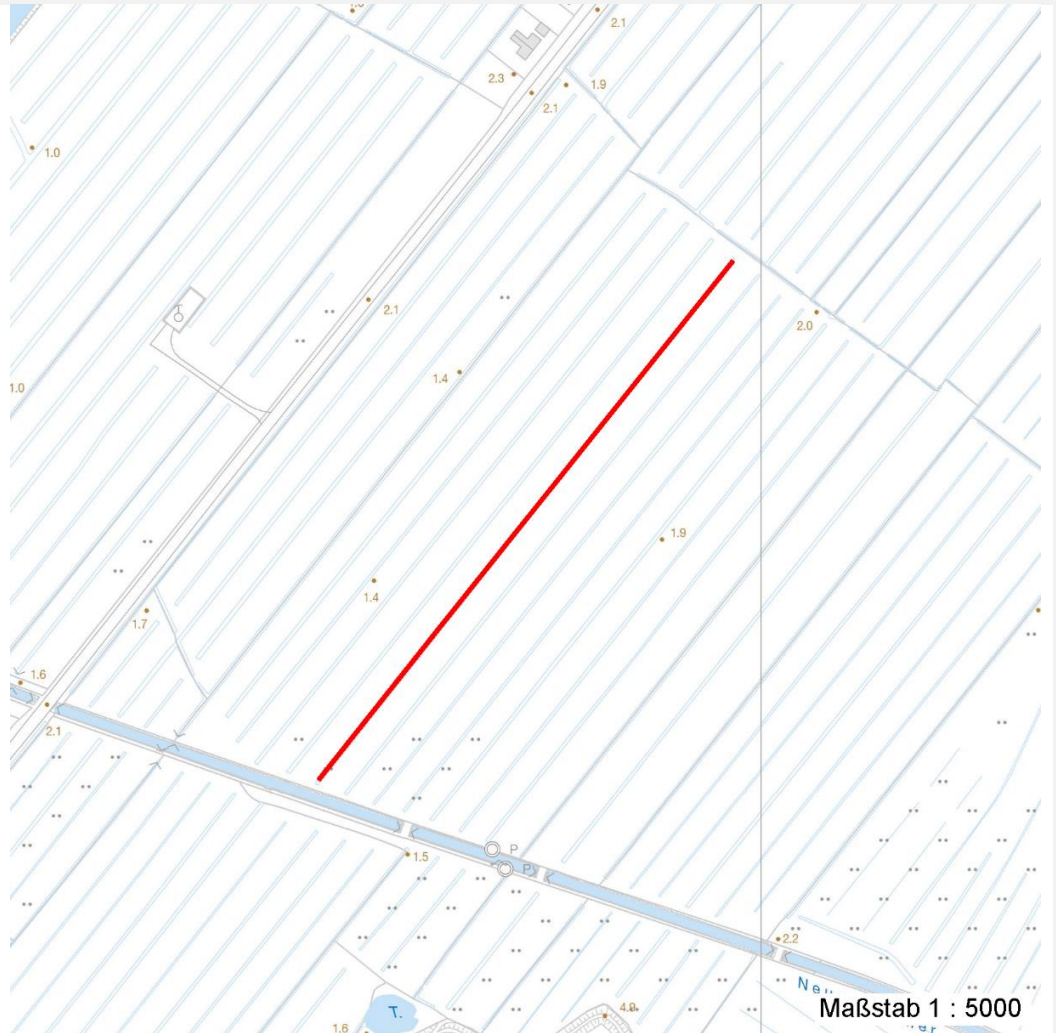
Erhebungsbogen

B

Projekt	Biotopkartierung Hamburg	Interne Nr.	80392
		DK5 DK5-GK	7822 7824
		DK5 - Name	Neuengamme-West
Handlungsbedarf	Nein	Biotop-Nr. alt	267 92
Bearbeitung	MBD	Kartierung	27.06.2012
Räumliche Abbildung	Linie	Fläche / Länge [m²/m]	452,16
Anzahl Abschnitte	1	Breite (lineare Abb.) [m]	6

Räumliche Lage

Karte



Weitere Erhebungsbögen

Interne Nr.	Interne Nr. Zuordnung	DK5	Biotop-Nr.	Kartierung	Zuordnung	DK5 (GK)	Biotop-Nr. (alt)
80392	63143	7822	30	27.09.2004	<	7824	50

Zuordnung: N = nachfolgende Kartierung, K = weitere Kartierungen (zeitlich vorher oder nachher)

Foto

Interne Nr.	Index	Dateiname	Aufnahmerichtung
36616	0	7822_267_270612_1.JPG	

Weitere Angaben

Merkmal	Wert
Auswertung	
Gefährdung/ Einflüsse	Entwässerung Verlandung

Erhebungsbogen

B

Projekt	Biotopkartierung Hamburg	Interne Nr.	80392
Handlungsbedarf	Nein	DK5 DK5-GK	7822 7824
Bearbeitung	MBD	DK5 - Name	Neuengamme-West
Räumliche Abbildung	Linie	Biotop-Nr. alt	267 92
Anzahl Abschnitte	1	Kartierung	27.06.2012
		Fläche / Länge [m²/m]	452,16
		Breite (lineare Abb.) [m]	6

Weitere Angaben

Merkmal	Wert
Wertgesichtspunkte	Nährstoffeinträge Nutzungsaufgabe oder Verfüllung Landschaftstypischer Biotop Bestandteil der historischen Kulturlandschaft
Maßnahmen	Teil eines größeren Biotopkomplexes Nährstoffeinträge reduzieren in regelmäßigen Abständen schonende, abschnittsweise Grabenräumung Vernässung
Größe	
Breite	6.00 m

Foto

Fotodatei 7822_267_270612_1.JPG
Bildbeschreibung
Aufnahmerichtung

Fotodatei
Bildbeschreibung
Aufnahmerichtung



Teilflächenbeschreibung

Teilflächentyp		Teilflächen-Nr.	1
Biotoptyp	Graben mittlerer Nährstoffgehalte mit Stillgewässercharakter (2000)	Biotoptyp	FGM
- Zusatz	Binsen-Typ (gj)	- gesetzl. Grundl.	
FFH-LRT		FFH-LRT	
Beschreibung		Entw.potential LRT	
		Hauptfläche	Ja
		Flächenanteil	100 %
		FFH-Unters.Fläche	Nein
		Saatgutfläche	Nein

Erhebungsbogen

B

Projekt	Biotopkartierung Hamburg	Interne Nr.	80392
		DK5 DK5-GK	7822 7824
Handlungsbedarf	Nein	DK5 - Name	Neuengamme-West
Bearbeitung	MBD	Biotop-Nr. alt	267 92
Räumliche Abbildung	Linie	Kartierung	27.06.2012
Anzahl Abschnitte	1	Fläche / Länge [m²/m]	452,16
		Breite (lineare Abb.) [m]	6

Weitere Angaben

Merkmal	Wert
Boden	
Stickstoffgehalt	6 - mäßig stickstoffarm bis stickstoffreich
Gewässer	
Böschungshöhe	0.50 m
Gewässertiefe	0.10 m
Breite	3.00 m
Färbung	braun
Standort, Relief	
Belichtung	8 - sonnig

Zeigerwerte der Pflanzenartenliste (Auswertung)

Standort	Belichtung	halbsonnig	7,3
Boden	Feuchte	sehr naß	8,5
	Stickstoff (N)	mäßig stickstoffarm	5,4
	Reaktion	mäßig sauer	5,3
Vegetation	Mahdverträglichkeit	schnittempfindlich bis mäßig schnittverträglich	3,9
Zeigerwerte	Futterwert	fast wertloses Futter	1,2
	Wechselfeuchteanzeiger		5
	Giftpflanzen		3
	Überschw.anzeiger		7

Pflanzenartenliste

Gruppe / Pflanzenart	MS	M	W	Vs	St	PA	Ph	Sz	VS	V	G	cf	§	Rote Liste			
														HH	ND	SH	D
Tracheobionta (Gefäßpflanzen)																	
Acorus calamus (Kalmus)	7	l		-	-												
Alnus glutinosa (Schwarz-Erle)	7	w		S	-												
Callitriche palustris agg. (Artengruppe Sumpf-Wasserstern)	7	w		-	-										3		
Carex acuta (Schlank-Segge)	7	h		K1	-										V		
Carex acuta (Schlank-Segge)	7	z		-	-										V		
Carex elongata (Walzen-Segge)	7	l		-	-									3	3		
Carex pseudocyperus (Scheinzyper-Segge)	7	l		-	-												
Cirsium palustre (Sumpf-Kratzdistel)	7	w		K1	-												
Equisetum fluviatile (Teich-Schachtelhalm)	7	w		-	-												
Filipendula ulmaria (Mädesüß)	7	w		K1	-												
Galium palustre (Sumpf-Labkraut)	7	z		K1	-												
Glyceria fluitans (Flutender Schwaden)	7	w		-	-												
Glyceria maxima (Wasser-Schwaden)	7	l		-	-												
Iris pseudacorus (Gelbe Schwertlilie)	7	l		-	-									b			
Juncus effusus (Flutter-Binse)	7	d		K1	-												
Lemna minor (Kleine Wasserlinse)	7	z		-	-												
Lychnis flos-cuculi (Kuckucks-Lichtnelke)	7	l		K1	-										3		
Lythrum salicaria (Blut-Weiderich)	7	w		K1	-												
Phragmites australis (Schilf)	7	w		-	-												
Rumex hydrolapathum (Fluss-Ampfer)	7	z		-	-												
Salix cinerea (Grau-Weide)	7	w		S	-												

Erhebungsbogen

B

Projekt	Biotopkartierung Hamburg		Interne Nr.	80392	
			DK5 DK5-GK	7822	7824
Handlungsbedarf	Nein		DK5 - Name	Neuengamme-West	
Bearbeitung	MBD	Kopie	Biotop-Nr. alt	267	92
Räumliche Abbildung	Linie	Nein	Kartierung	27.06.2012	
Anzahl Abschnitte	1		Fläche / Länge [m²/m]	452,16	
			Breite (lineare Abb.) [m]	6	

Pflanzenartenliste

Gruppe / Pflanzenart	MS	M	W	Vs	St	PA	Ph	Sz	VS	V	G	cf	§	Rote Liste				
														HH	ND	SH	D	
Scutellaria galericulata (Sumpf-Helmkraut)	7	w		K1	-													
Solanum dulcamara (Bittersüßer Nachtschatten)	7	w		K1	-													
Typha latifolia (Breitblättriger Rohrkolben)	7	l		-	-													
Anzahl Rote Liste Arten													1	2	2			
Anzahl Arten													23					

MS: Mengensystem; M: Mengenangabe, W: Bewertung der Art (FFH-Monitoring), Vs: Vegetationsschicht, St: Status, PA: Autor Phänologie; Ph: Phänologie, Sz: Soziabilität, VS: Vitalitätssystem; V: Vitalität, G: Geschlecht, cf: unsichere Bestimmung, §: Schutz nach BNatSchG, HH: Rote Liste Hamburg, Nds: Rote Liste Niedersachsen, SH: Rote Liste Schleswig-Holstein, D: Rote Liste Deutschland