

Erhebungsbogen

B

Projekt	Biotopkartierung Hamburg	Interne Nr.	80391
		DK5 DK5-GK	7822 7824
		DK5 - Name	Neuengamme-West
Handlungsbedarf	Nein	Biotop-Nr. alt	266 91
Bearbeitung	MBD	Kartierung	27.06.2012
Räumliche Abbildung	Linie	Fläche / Länge [m²/m]	460,848
Anzahl Abschnitte	1	Breite (lineare Abb.) [m]	

Gesetzlicher Schutz **_ kein gesetzl. Schutz** **kein gesetzlich geschütztes Biotop** **Schutz nur teilweise** **Nein**

Gesamtbewertung	7	Besonders wertvoll
– Alter	7	Biotop hohen Alters, 100 bis 200 Jahre
– Belastungsgrad	5	Flächenhaft mittlere oder örtlich starke Belastung
– Ökolog. Funktion	6	Hohe Bedeutung in einem Biotopkomplex, für den lokalen Biotopverbund oder als Puffer
– Seltenheit	7	Seltener Biotoptyp, mit seltenen oder bedrohten Pflges., gesättigtes Artenspektrum, einige RL-Arten

Bestandsbeschreibung

Graben mittlerer Nährstoffgehalte inmitten von Grünland im NSG Kirchwerder Wiesen. Der Graben ist 3-4 m breit und weist relativ flache Ufer auf. Das Westufer wird beweidet. Das Wasser ist klar. Die Schwimmblattvegetation besteht überwiegend aus Froschbiss und Wasserlinsen. Darunter ist eine lückige Unterwasservegetation aus Haar-Laichkraut und Dreifurchiger Wasserlinse. Der Saum ist jeweils etwa 1m breit und besteht überwiegend aus Schlank-Segge.

Vorkommen an Biotoptypen

1	TF	Typ	HF	F.Anteil
2	BTYP	Biotoptyp		- gesetzl. Grundl.
3	Zusatz	Zusatz zum Biotoptypen		
4	LRT	Lebensraumtyp		
1	1		Ja	100 %
2	FGM	Graben mittlerer Nährstoffgehalte mit Stillgewässercharakter (2000)		
3	gf	Froschbiß-Flußampfer-Typ (gf)		

Räumliche Lage

Lagebeschreibung	östlich Kirchwerder Landweg, nördlich Neuengammer Sammelgraben, im NSG		
Nachbarnutzung/en	Grünland		
Rechtswert (X)	578822	Hochwert (Y)	5923196
Bezirk	Bergedorf	Naturraum	Vier- und Marschlande (673.10)
Stadtteil (OT-Nr.)	Neuengamme (606)	Gemarkung	Neuengamme (610)
Digitaler Grünplan	<input type="checkbox"/> Hafengesamtgebiet	<input type="checkbox"/> Ramsargebiet	<input type="checkbox"/> EG-Vogelschutzgeb.
Ausgleichsflächen	<input type="checkbox"/> Biosphärenreservat	<input type="checkbox"/> Nationalpark	<input type="checkbox"/>
NSG / ND / LSG	NSG Kirchwerder Wiesen [HH-605 / Anteil: 100%]		
FFH-GEBIET	Kirchwerder Wiesen [DE 2526-304 / Anteil: 100%]		
Wasserschutzgebiet			

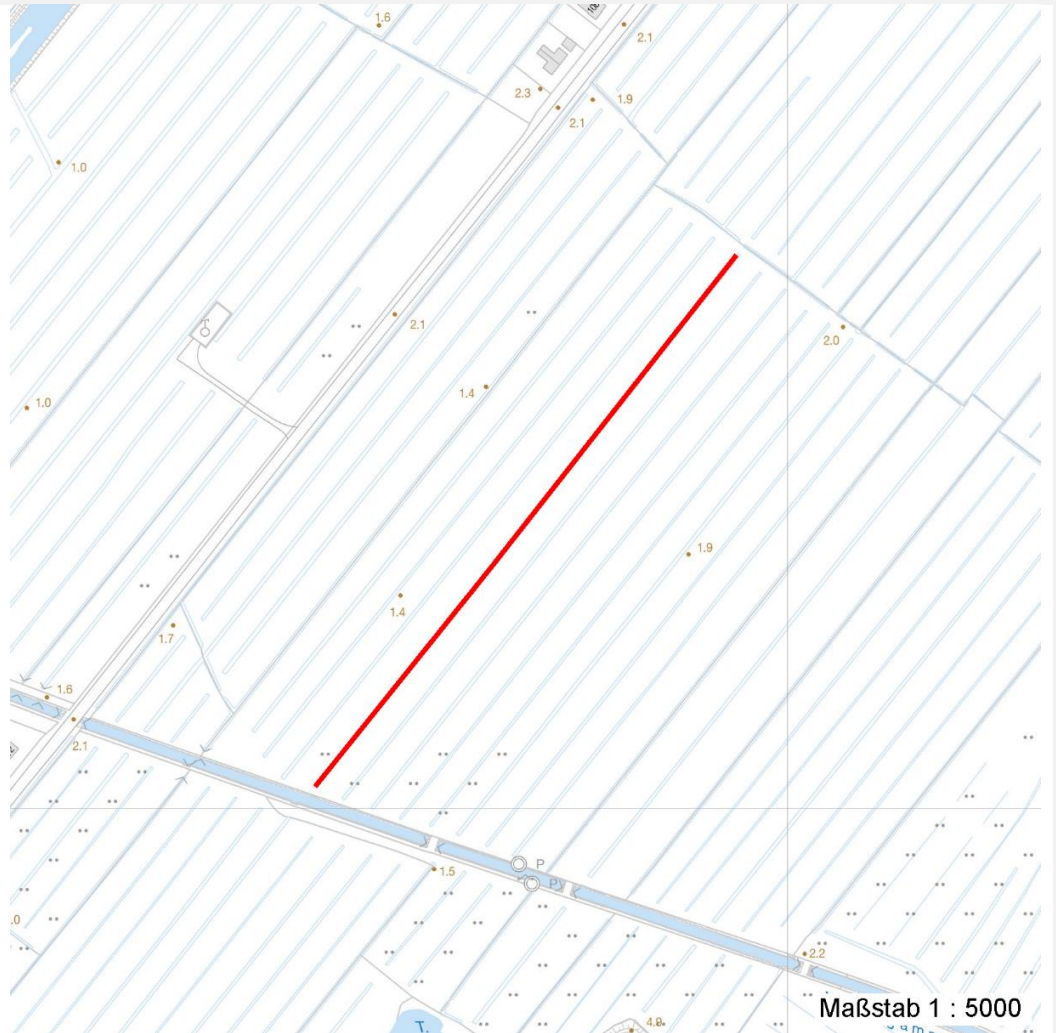
Erhebungsbogen

B

Projekt	Biotopkartierung Hamburg	Interne Nr.	80391
Handlungsbedarf	Nein	DK5 DK5-GK	7822 7824
Bearbeitung	MBD	DK5 - Name	Neuengamme-West
Räumliche Abbildung	Linie	Biotop-Nr. alt	266 91
Anzahl Abschnitte	1	Kartierung	27.06.2012
		Fläche / Länge [m²/m]	460,848
		Breite (lineare Abb.) [m]	

Räumliche Lage

Karte



Weitere Erhebungsbögen

Interne Nr.	Interne Nr. Zuordnung	DK5	Biotop-Nr.	Kartierung	Zuordnung	DK5 (GK)	Biotop-Nr. (alt)
80391	63143	7822	30	27.09.2004	<	7824	50

Zuordnung: N = nachfolgende Kartierung, K = weitere Kartierungen (zeitlich vorher oder nachher)

Foto

Interne Nr.	Index	Dateiname	Aufnahmerichtung
36615	0	7822_266_270612_1.JPG	

Weitere Angaben

Merkmal	Wert
Auswertung	
Gefährdung/ Einflüsse	Entwässerung Nutzungsaufgabe oder Verfüllung

Erhebungsbogen

B

Projekt	Biotopkartierung Hamburg	Interne Nr.	80391
		DK5 DK5-GK	7822 7824
		DK5 - Name	Neuengamme-West
Handlungsbedarf	Nein	Biotop-Nr. alt	266 91
Bearbeitung	MBD	Kartierung	27.06.2012
Räumliche Abbildung	Linie	Fläche / Länge [m²/m]	460,848
Anzahl Abschnitte	1	Breite (lineare Abb.) [m]	

Weitere Angaben

Merkmal	Wert
Wertgesichtspunkte	Nährstoffeinträge Verlandung Bestandteil der historischen Kulturlandschaft Landschaftstypischer Biotop Teil eines größeren Biotopkomplexes Vorkommen seltener Pflanzen
zoologisch bedeutsame Strukturen	Kleingewässer
Bedeutung für Tiergruppe	Amphibien Mollusken
Maßnahmen	4.13 - Wasserstand anheben, Flächen vernässen Nährstoffeinträge reduzieren in regelmäßigen Abständen schonende, abschnittsweise Grabenräumung

Foto

Fotodatei 7822_266_270612_1.JPG

Bildbeschreibung

Aufnahmerichtung

Fotodatei

Bildbeschreibung

Aufnahmerichtung



Teilflächenbeschreibung

Teilflächentyp	Graben mittlerer Nährstoffgehalte mit Stillgewässercharakter (2000)	Teilflächen-Nr.	1
Biototyp		Biototyp	FGM
- Zusatz	Froschbiß-Flußampfer-Typ (gf)	- gesetzl. Grundl.	
FFH-LRT		FFH-LRT	
Beschreibung		Entw.potential LRT	
		Hauptfläche	Ja
		Flächenanteil	100 %
		FFH-Unters.Fläche	Nein
		Saatgutfläche	Nein

Erhebungsbogen

B

Projekt	Biotopkartierung Hamburg	Interne Nr.	80391
		DK5 DK5-GK	7822 7824
Handlungsbedarf	Nein	DK5 - Name	Neuengamme-West
Bearbeitung	MBD	Biotop-Nr. alt	266 91
Räumliche Abbildung	Linie	Kartierung	27.06.2012
Anzahl Abschnitte	1	Fläche / Länge [m²/m]	460,848
		Breite (lineare Abb.) [m]	

Weitere Angaben

Merkmal	Wert
Boden	
Stickstoffgehalt	6 - mäßig stickstoffarm bis stickstoffreich
Gewässer	
Böschungshöhe	0.50 m
Gewässertiefe	0.40 m
Breite	3.50 m
Strömung	k - keine Strömung
Standort, Relief	
Böschungsneigung	flach - 1:2 bis 1:3
Belichtung	8 - sonnig
Veg. - Deckg./Ant.	
1. Krautschicht	95 %
Schwimmbel.veg.	50 %
submerse Veg.	15 %

Zeigerwerte der Pflanzenartenliste (Auswertung)

Standort	Belichtung	halbsonnig	7,1
Boden	Feuchte	zeitweise wasserüberstaut	9,8
	Stickstoff (N)	mäßig stickstoffarm	5,1
	Reaktion	schwach sauer	5,9
Vegetation	Mahdverträglichkeit	mäßig schnittverträglich (erster Schnitt nicht vor 1. Juli)	4,7
Zeigerwerte	Futterwert	fast wertloses Futter	1,4
	Wechselfeuchteanzeiger		1
	Giftpflanzen		1
	Überschw.anzeiger		4

Pflanzenartenliste

Gruppe / Pflanzenart	MS	M	W	Vs	St	PA	Ph	Sz	VS	V	G	cf	§	Rote Liste					
														HH	ND	SH	D		
Tracheobionta (Gefäßpflanzen)																			
Carex acuta (Schlank-Segge)	7	h		K1	-													V	
Carex rostrata (Schnabel-Segge)	7	w		K1	-												3	V	
Filipendula ulmaria (Mädesüß)	7	w		K1	-														
Galium palustre (Sumpf-Labkraut)	7	z		K1	-														
Glechoma hederacea (Gundermann)	7	w		K1	-														
Glyceria fluitans (Flutender Schwaden)	7	w		-	-														
Hydrocharis morsus-ranae (Froschbiß)	7	z		-	-												V	V	V
Iris pseudacorus (Gelbe Schwertlilie)	7	w		K1	-												b		
Juncus effusus (Flutter-Binse)	7	z		K1	-														
Lemna minor (Kleine Wasserlinse)	7	l		-	-														
Lemna trisulca (Dreifurchige Wasserlinse)	7	z		-	-													V	
Phalaris arundinacea (Rohr-Glanzgras)	7	w		K1	-														
Potamogeton natans (Schwimmendes Laichkraut)	7	w		-	-														
Potamogeton trichoides (Haar-Laichkraut)	7	z		-	-							X					3	3	V
Rumex hydrolapathum (Fluss-Ampfer)	7	z		K1	-														

Erhebungsbogen

B

Projekt	Biotopkartierung Hamburg		Interne Nr.	80391	
			DK5 DK5-GK	7822	7824
Handlungsbedarf	Nein		DK5 - Name	Neuengamme-West	
Bearbeitung	MBD	Kopie	Biotop-Nr. alt	266	91
Räumliche Abbildung	Linie	Nein	Kartierung	27.06.2012	
Anzahl Abschnitte	1		Fläche / Länge [m²/m]	460,848	
			Breite (lineare Abb.) [m]		

Pflanzenartenliste

Gruppe / Pflanzenart	MS	M	W	Vs	St	PA	Ph	Sz	VS	V	G	cf	§	Rote Liste			
														HH	ND	SH	D
Spirodela polyrhiza (Vielwurzlige Teichlinse)	7	l		-	-												
Urtica dioica (Große Brennessel)	7	w		K1	-												
Anzahl Rote Liste Arten														4	4	2	
Anzahl Arten														17			

MS: Mengensystem; M: Mengenangabe, W: Bewertung der Art (FFH-Monitoring), Vs: Vegetationsschicht, St: Status, PA: Autor Phänologie; Ph: Phänologie, Sz: Soziabilität, VS: Vitalitätssystem; V: Vitalität, G: Geschlecht, cf: unsichere Bestimmung, §: Schutz nach BNatSchG, HH: Rote Liste Hamburg, Nds: Rote Liste Niedersachsen, SH: Rote Liste Schleswig-Holstein, D: Rote Liste Deutschland