

Erhebungsbogen

B

Projekt	Biotopkartierung Hamburg	Interne Nr.	80386
		DK5 DK5-GK	7822 7824
		DK5 - Name	Neuengamme-West
Handlungsbedarf	Nein	Biotop-Nr. alt	259 84
Bearbeitung	MBD	Kartierung	25.06.2012
Räumliche Abbildung	Linie	Fläche / Länge [m²/m]	761,66
Anzahl Abschnitte	2	Breite (lineare Abb.) [m]	

Gesetzlicher Schutz kein gesetzl. Schutz **kein gesetzlich geschütztes Biotop** **Schutz nur teilweise** **Nein**

Gesamtbewertung	6	Wertvoll
– Alter	7	Biotop hohen Alters, 100 bis 200 Jahre
– Belastungsgrad	5	Flächenhaft mittlere oder örtlich starke Belastung
– Ökolog. Funktion	6	Hohe Bedeutung in einem Biotopkomplex, für den lokalen Biotopverbund oder als Puffer
– Seltenheit	7	Seltener Biotoptyp, mit seltenen oder bedrohten Pflges., gesättigtes Artenspektrum, einige RL-Arten

Bestandsbeschreibung

Relativ artenreiche Grabenabschnitte inmitten von Grünland. Die Gräben sind etwa 3-4 m breit, weisen relativ flache Ufer und einen schmalen Saum (0,5 m) auf. Im Wasser überwiegen Wasserlinsen (Kleine Wasserlinse und Dreifurchige Wasserlinse) durchsetzt mit Herden von Froschbiss. Der Saum besteht überwiegend aus Seggen.
 Abschnitt 1: Im NSG Kirchwerder Wiesen, ein Ufer wird beweidet.
 Abschnitt 2: Nördlich des NSG, etwas schmaler und von Gehölzen bestanden. Im Wasser überwiegt die Kleine Wasserlinse. Hier auch Vorkommen der Wasserfeder.

Vorkommen an Biotoptypen

1	TF	Typ	HF	F.Anteil
2	BTYP	Biotoptyp		- gesetzl. Grundl.
3	Zusatz	Zusatz zum Biotoptypen		
4	LRT	Lebensraumtyp		
1	1		Ja	100 %
2	FGM	Graben mittlerer Nährstoffgehalte mit Stillgewässercharakter (2000)		
3	gf	Froschbiß-Flußampfer-Typ (gf)		

Räumliche Lage

Lagebeschreibung	östlich Kirchwerder Landweg, nördlich Neuengammer Sammelgraben		
Nachbarnutzung/en	Grünland		
Rechtswert (X)	578752	Hochwert (Y)	5923229
Bezirk	Bergedorf	Naturraum	Vier- und Marschlande (673.10)
Stadtteil (OT-Nr.)	Neuengamme (606)	Gemarkung	Neuengamme (610)
Digitaler Grünplan	<input type="checkbox"/> Hafengesamtgebiet	<input type="checkbox"/> Ramsargebiet	<input type="checkbox"/> EG-Vogelschutzgeb.
Ausgleichsflächen	<input type="checkbox"/> Biosphärenreservat	<input type="checkbox"/> Nationalpark	<input type="checkbox"/>
NSG / ND / LSG	NSG Kirchwerder Wiesen [HH-605 / Anteil: 63%]		
FFH-GEBIET	Kirchwerder Wiesen [DE 2526-304 / Anteil: 63%]		
Wasserschutzgebiet			

Projekt	Biotopkartierung Hamburg	Interne Nr.	80386
Handlungsbedarf	Nein	DK5 DK5-GK	7822 7824
Bearbeitung	MBD	DK5 - Name	Neuengamme-West
Räumliche Abbildung	Linie	Biotop-Nr. alt	259 84
Anzahl Abschnitte	2	Kartierung	25.06.2012
		Fläche / Länge [m²/m]	761,66
		Breite (lineare Abb.) [m]	

Räumliche Lage

Karte

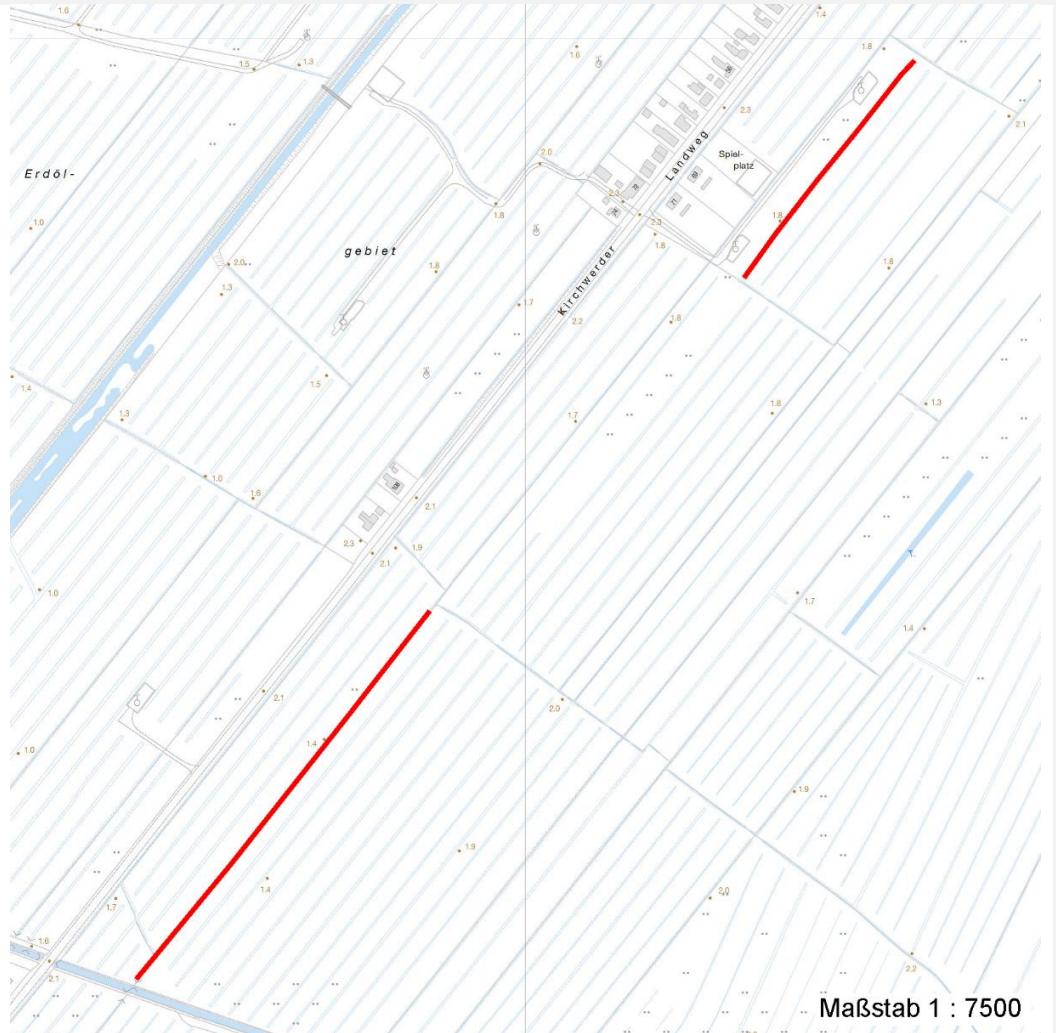


Foto			
Interne Nr.	Index	Dateiname	Aufnahmerichtung
36591	0	7822_259_250612_1.JPG	Norden
36592	0	7822_259_250612_2.JPG	Süden

Weitere Angaben

Merkmal	Wert
Auswertung	
Gefährdung/ Einflüsse	Nutzungsaufgabe oder Verfüllung Entwässerung Nährstoffeinträge
Wertgesichtspunkte	Bestandteil der historischen Kulturlandschaft Landschaftstypischer Biotop Teil eines größeren Biotopkomplexes Vorkommen seltener Pflanzen

Erhebungsbogen

B

Projekt	Biotopkartierung Hamburg	Interne Nr.	80386
		DK5 DK5-GK	7822 7824
		DK5 - Name	Neuengamme-West
Handlungsbedarf	Nein	Biotop-Nr. alt	259 84
Bearbeitung	MBD	Kartierung	25.06.2012
Räumliche Abbildung	Linie	Fläche / Länge [m²/m]	761,66
Anzahl Abschnitte	2	Breite (lineare Abb.) [m]	

Weitere Angaben

Merkmal	Wert
zoologisch bedeutsame Strukturen	Kleingewässer
Bedeutung für Tiergruppe	Amphibien
	Mollusken
Maßnahmen	4.13 - Wasserstand anheben, Flächen vernässen Nährstoffeinträge reduzieren in regelmäßigen Abständen schonende, abschnittsweise Grabenräumung

Foto

Fotodatei	7822_259_250612_1.JPG	Fotodatei	7822_259_250612_2.JPG
Bildbeschreibung	Abschnitt 1	Bildbeschreibung	Abschnitt 2
Aufnahmerichtung	Norden	Aufnahmerichtung	Süden



Teilflächenbeschreibung

Teilflächentyp	Graben mittlerer Nährstoffgehalte mit Stillgewässercharakter (2000)	Teilflächen-Nr.	1
Biotoptyp		Biotoptyp	FGM
- Zusatz	Froschbiß-Flußampfer-Typ (gf)	- gesetzl. Grundl.	
FFH-LRT Beschreibung		FFH-LRT Entw.potential LRT	
		Hauptfläche	Ja
		Flächenanteil	100 %
		FFH-Unters.Fläche	Nein
		Saatgutfläche	Nein

Erhebungsbogen

B

Projekt	Biotopkartierung Hamburg	Interne Nr.	80386
		DK5 DK5-GK	7822 7824
Handlungsbedarf	Nein	DK5 - Name	Neuengamme-West
Bearbeitung	MBD	Biotop-Nr. alt	259 84
Räumliche Abbildung	Linie	Kartierung	25.06.2012
Anzahl Abschnitte	2	Fläche / Länge [m²/m]	761,66
		Breite (lineare Abb.) [m]	

Weitere Angaben

Merkmal	Wert
Boden	
Stickstoffgehalt	6 - mäßig stickstoffarm bis stickstoffreich
Gewässer	
Böschungshöhe	0.50 m
Breite	3.00 m
Strömung	k - keine Strömung
Standort, Relief	
Belichtung	7 - halbsonnig
Zusätze - Btyp	gl - Wasserlinsen-Typ

Zeigerwerte der Pflanzenartenliste (Auswertung)

Standort	Belichtung	halbsonnig	7
Boden	Feuchte	sehr naß	9,4
	Stickstoff (N)	mäßig stickstoffarm	5,3
	Reaktion	schwach sauer	6
Vegetation	Mahdverträglichkeit	schnittempfindlich bis mäßig schnittverträglich	3,9
Zeigerwerte	Futterwert	fast wertloses Futter	1,4
	Wechselfeuchteanzeiger		6
	Giftpflanzen		3
	Überschw.anzeiger		8

Pflanzenartenliste

Gruppe / Pflanzenart	MS	M	W	Vs	St	PA	Ph	Sz	VS	V	G	cf	Rote Liste				
													§	HH	ND	SH	D
Tracheobionta (Gefäßpflanzen)																	
Alnus glutinosa (Schwarz-Erle)	7	w		B1	-												
Betula pendula (Hänge-Birke)	7	w		B1	-												
Carex acuta (Schlank-Segge)	7	h		K1	-												V
Carex paniculata (Rispen-Segge)	7	z		K1	-												
Carex pseudocyperus (Scheinzyper-Segge)	7	z		K1	-												
Cirsium arvense (Acker-Kratzdistel)	7	z		K1	-												
Crataegus monogyna (Eingrifflicher Weißdorn)	7	w		S	-												
Deschampsia cespitosa (Rasen-Schmiele)	7	w		K1	-												
Equisetum palustre (Sumpf-Schachtelhalm)	7	w		K1	-												
Filipendula ulmaria (Mädesüß)	7	z		K1	-												
Galium palustre (Sumpf-Labkraut)	7	z		K1	-												
Glyceria fluitans (Flutender Schwaden)	7	w		-	-												
Hottonia palustris (Wasserfeder)	7	z		-	-								b	V		V	V
Hydrocharis morsus-ranae (Froschbiß)	7	z		-	-									V		V	V
Iris pseudacorus (Gelbe Schwertlilie)	7	w		K1	-								b				
Iris pseudacorus (Gelbe Schwertlilie)	7	z		-	-								b				
Juncus effusus (Flatter-Binse)	7	z		K1	-												
Lemna minor (Kleine Wasserlinse)	7	l		-	-												
Lemna trisulca (Dreifurchige Wasserlinse)	7	l		-	-										V		
Lysimachia nummularia (Pfennigkraut)	7	w		K1	-												
Lysimachia vulgaris (Gewöhnlicher Gilbweiderich)	7	z		K1	-												

Erhebungsbogen

B

Projekt	Biotopkartierung Hamburg		Interne Nr.	80386	
			DK5 DK5-GK	7822	7824
Handlungsbedarf	Nein		DK5 - Name	Neuengamme-West	
Bearbeitung	MBD	Kopie	Biotop-Nr. alt	259	84
Räumliche Abbildung	Linie	Nein	Kartierung	25.06.2012	
Anzahl Abschnitte	2		Fläche / Länge [m²/m]	761,66	
			Breite (lineare Abb.) [m]		

Pflanzenartenliste

Gruppe / Pflanzenart	MS	M	W	Vs	St	PA	Ph	Sz	VS	V	G	cf	§	Rote Liste			
														HH	ND	SH	D
Lythrum salicaria (Blut-Weiderich)	7	z		K1	-												
Myosotis laxa (Rasen-vergissmeinnicht)	7	z		-	-									D			3
Persicaria amphibia (Wasser-Knöterich)	7	w		-	-												
Phragmites australis (Schilf)	7	w		K1	-												
Quercus robur (Stiel-Eiche)	7	w		B1	-												
Ranunculus sceleratus (Gift-Hahnenfuß)	7	w		-	-												
Rumex hydrolapathum (Fluss-Ampfer)	7	z		K1	-												
Salix cinerea (Grau-Weide)	7	w		S	-												
Sparganium erectum (Ästiger Igelkolben)	7	w		-	-												
Spirodela polyrhiza (Vielwurzlige Teichlinse)	7	z		-	-												
Stachys palustris (Sumpf-Ziest)	7	z		K1	-												
Urtica dioica (Große Brennessel)	7	w		K1	-												
Anzahl Rote Liste Arten														4	4	2	
Anzahl Arten														32			

MS: Mengensystem; M: Mengenangabe, W: Bewertung der Art (FFH-Monitoring), Vs: Vegetationsschicht, St: Status, PA: Autor Phänologie; Ph: Phänologie, Sz: Soziabilität, VS: Vitalitätssystem; V: Vitalität, G: Geschlecht, cf: unsichere Bestimmung, §: Schutz nach BNatSchG, HH: Rote Liste Hamburg, Nds: Rote Liste Niedersachsen, SH: Rote Liste Schleswig-Holstein, D: Rote Liste Deutschland