

Erhebungsbogen

B

Projekt	Biotopkartierung Hamburg	Interne Nr.	80384
		DK5 DK5-GK	7822 7824
		DK5 - Name	Neuengamme-West
Handlungsbedarf	Nein	Biotop-Nr. alt	258 81
Bearbeitung	MBD	Kartierung	26.06.2012
Räumliche Abbildung	Linie	Fläche / Länge [m²/m]	962,958
Anzahl Abschnitte	1	Breite (lineare Abb.) [m]	5,5

Gesetzlicher Schutz **_ kein gesetzl. Schutz kein gesetzlich geschütztes Biotop** **Schutz nur teilweise** **Nein**

Gesamtbewertung	5	Noch wertvoll, gut entwicklungsfähig
– Alter	7	Biotop hohen Alters, 100 bis 200 Jahre
– Belastungsgrad	5	Flächenhaft mittlere oder örtlich starke Belastung
– Ökolog. Funktion	5	Bedeutung in einem Biotopkomplex, für den lokalen Biotopverbund oder als Puffer
– Seltenheit	5	Seltener Biotoptyp, floristisch stark verarmt, ohne seltener Pflges. od. verbr. artenreicher Biotoptyp

Bestandsbeschreibung

Sehr langer Erlengraben mit Herden von Sumpf-Calla. Nach Süden hin werden die Erlen lückiger, dort ist Sumpf-Segge häufig. Die Wasservegetation ist aufgrund der Beschattung artenarm.

Vorkommen an Biotoptypen

1	TF	Typ	HF	F.Anteil
2	BTYP	Biotoptyp		- gesetzl. Grundl.
3	Zusatz	Zusatz zum Biotoptypen		
4	LRT	Lebensraumtyp		
1	1		Ja	100 %
2	FGR	Nährstoffreicher Graben mit Stillgewässercharakter (2000)		
3	ga	Erlen-Typ (ga)		

Räumliche Lage

Lagebeschreibung	n Neuengammer Sammelgraben, e Kirchwerder Landweg		
Nachbarnutzung/en	Ackerbrache, Grünland		
Rechtswert (X)	579672	Hochwert (Y)	5923433
Bezirk	Bergedorf	Naturraum	Vier- und Marschlande (673.10)
Stadtteil (OT-Nr.)	Neuengamme (606)	Gemarkung	Neuengamme (610)
Digitaler Grünplan	<input type="checkbox"/> Hafengesamtgebiet	<input type="checkbox"/> Ramsargebiet	<input type="checkbox"/> EG-Vogelschutzgeb.
Ausgleichsflächen	<input type="checkbox"/> Biosphärenreservat	<input type="checkbox"/> Nationalpark	<input type="checkbox"/>
NSG / ND / LSG			
FFH-GEBIET			
Wasserschutzgebiet			

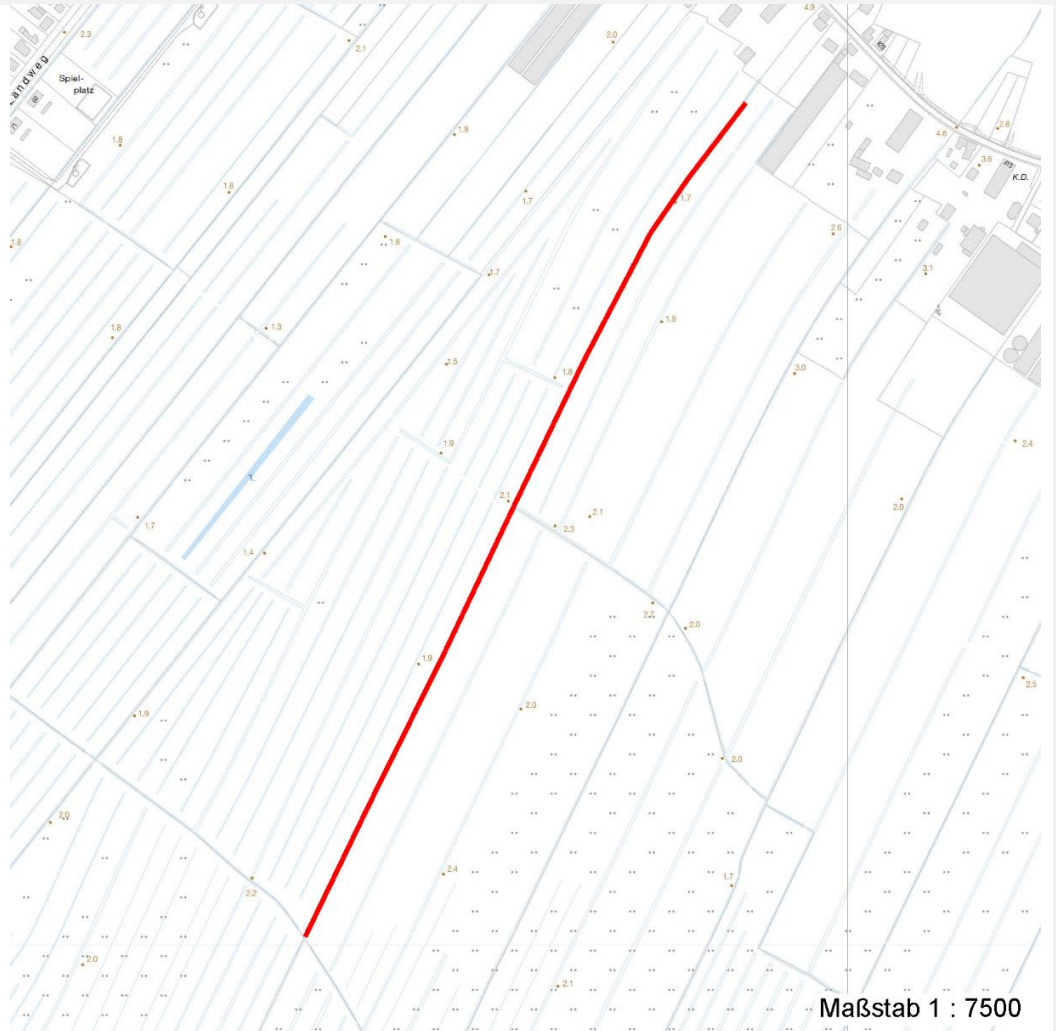
Erhebungsbogen

B

Projekt	Biotopkartierung Hamburg	Interne Nr.	80384
Handlungsbedarf	Nein	DK5 DK5-GK	7822 7824
Bearbeitung	MBD	DK5 - Name	Neuengamme-West
Räumliche Abbildung	Linie	Biotop-Nr. alt	258 81
Anzahl Abschnitte	1	Kartierung	26.06.2012
		Fläche / Länge [m²/m]	962,958
		Breite (lineare Abb.) [m]	5,5

Räumliche Lage

Karte



Weitere Erhebungsbögen

Interne Nr.	Interne Nr. Zuordnung	DK5	Biotop-Nr.	Kartierung	Zuordnung	DK5 (GK)	Biotop-Nr. (alt)
80384	63293	7822	258	22.10.2004	K	7824	81

Zuordnung: N = nachfolgende Kartierung, K = weitere Kartierungen (zeitlich vorher oder nachher)

Foto

Interne Nr.	Index	Dateiname	Aufnahmerichtung
36624	0	7822_258_260612_1.JPG	

Weitere Angaben

Merkmal	Wert
Auswertung Gefährdung/ Einflüsse	Verlandung, Beschattung Eutrophierung

Erhebungsbogen

B

Projekt	Biotopkartierung Hamburg	Interne Nr.	80384
Handlungsbedarf	Nein	DK5 DK5-GK	7822 7824
Bearbeitung	MBD	DK5 - Name	Neuengamme-West
Räumliche Abbildung	Linie	Biotop-Nr. alt	258 81
Anzahl Abschnitte	1	Kartierung	26.06.2012
		Fläche / Länge [m²/m]	962,958
		Breite (lineare Abb.) [m]	5,5

Weitere Angaben

Merkmal	Wert
Wertgesichtspunkte	Entwässerung Beseitigung der Gräben Bedeutung für das Landschaftsbild Strukturvielfalt Naturnahes Element in beeinträchtigter Umgebung Landschaftstypischer Biotop Teil eines größeren Biotopkomplexes Bestandteil der historischen Kulturlandschaft
zoologisch bedeutsame Strukturen	Bedeutung für den Biotopverbund Kleingewässer
Bedeutung für Tiergruppe	Heckenbrütende Vögel Mollusken Libellen Amphibien
Maßnahmen	Wassergebundene Insekten 4.13 - Wasserstand anheben, Flächen vernässen Dünge- und spritzmittelfreie Streifen Abschnittweise manuelle Räumung 4.22 - Erhaltung der Gräben 4.9 - keine oder nur extensive Düngung
Größe	
Breite	5.50 m

Foto

Fotodatei 7822_258_260612_1.JPG
Bildbeschreibung Graben mit Calla-Inseln
Aufnahmerichtung

Fotodatei
Bildbeschreibung
Aufnahmerichtung



Erhebungsbogen

B

Projekt	Biotopkartierung Hamburg	Interne Nr.	80384
		DK5 DK5-GK	7822 7824
Handlungsbedarf	Nein	DK5 - Name	Neuengamme-West
Bearbeitung	MBD	Biotop-Nr. alt	258 81
Räumliche Abbildung	Linie	Kartierung	26.06.2012
Anzahl Abschnitte	1	Fläche / Länge [m²/m]	962,958
		Breite (lineare Abb.) [m]	5,5

Teilflächenbeschreibung

Teilflächentyp		Teilflächen-Nr.	1
Biotoptyp	Nährstoffreicher Graben mit Stillgewässercharakter (2000)	Biotoptyp	FGR
- Zusatz	Erlen-Typ (ga)	- gesetzl. Grundl.	
FFH-LRT		FFH-LRT	
Beschreibung		Entw.potential LRT	
		Hauptfläche	Ja
		Flächenanteil	100 %
		FFH-Unters.Fläche	Nein
		Saatgutfläche	Nein

Weitere Angaben

Merkmal	Wert
Gewässer	
Böschungshöhe	0.60 m
Breite	3.00 m
Standort, Relief	
Zusätze - Btyp	gc - Calla-Typ

Zeigerwerte der Pflanzenartenliste (Auswertung)

Standort	Belichtung	halbsonnig	6,5
Boden	Feuchte	sehr naß	9,3
	Stickstoff (N)	mäßig stickstoffarm bis stickstoffreich	6,2
	Reaktion	neutral	6,6
Vegetation	Mahdverträglichkeit	schnittempfindlich (nur Herbstschnitt vertragend)	3,3
Zeigerwerte	Futterwert	sehr geringwertiges Futter	2
	Wechselfeuchteanzeiger		4
	Giftpflanzen		2
	Überschw.anzeiger		3

Pflanzenartenliste

Gruppe / Pflanzenart	MS	M	W	Vs	St	PA	Ph	Sz	VS	V	G	cf	§	Rote Liste			
														HH	ND	SH	D
Tracheobionta (Gefäßpflanzen)																	
Alnus glutinosa (Schwarz-Erle)	7	h		B1													
Calla palustris (Sumpf-Calla)	7	l		-									b	V 3 3 V			
Carex acutiformis (Sumpf-Segge)	7	l		K1	-												
Dactylis glomerata (Wiesen-Knäuelgras)	7	w		K1													
Glyceria maxima (Wasser-Schwaden)	7	z		K1													
Iris pseudacorus (Gelbe Schwertlilie)	7	z		K1									b				
Lemna minor (Kleine Wasserlinse)	7	h		-													
Lythrum salicaria (Blut-Weiderich)	7	z		K1													
Phalaris arundinacea (Rohr-Glanzgras)	7	z		K1													
Phragmites australis (Schilf)	7	z		K1													
Quercus robur (Stiel-Eiche)	7	z		B1													
Rosa spec. (Rose)	7	w		S													

Erhebungsbogen

B

Projekt	Biotopkartierung Hamburg		Interne Nr.	80384	
			DK5 DK5-GK	7822	7824
Handlungsbedarf	Nein		DK5 - Name	Neuengamme-West	
Bearbeitung	MBD	Kopie	Biotop-Nr. alt	258	81
Räumliche Abbildung	Linie	Nein	Kartierung	26.06.2012	
Anzahl Abschnitte	1		Fläche / Länge [m²/m]	962,958	
			Breite (lineare Abb.) [m]	5,5	

Pflanzenartenliste

Gruppe / Pflanzenart	MS	M	W	Vs	St	PA	Ph	Sz	VS	V	G	cf	§	Rote Liste				
														HH	ND	SH	D	
Rubus caesius (Kratzbeere)	7	z		K1														
Sambucus nigra (Schwarzer Holunder)	7	w		S														
Solanum dulcamara (Bittersüßer Nachtschatten)	7	w		K1														
Spirodela polyrhiza (Vielwurzlige Teichlinse)	7	w		-														
Urtica dioica (Große Brennnessel)	7	w		K1														
Anzahl Rote Liste Arten														1	1	1	1	
Anzahl Arten														17				

MS: Mengensystem; M: Mengenangabe, W: Bewertung der Art (FFH-Monitoring), Vs: Vegetationsschicht, St: Status, PA: Autor Phänologie; Ph: Phänologie, Sz: Soziabilität, VS: Vitalitätssystem; V: Vitalität, G: Geschlecht, cf: unsichere Bestimmung, §: Schutz nach BNatSchG, HH: Rote Liste Hamburg, Nds: Rote Liste Niedersachsen, SH: Rote Liste Schleswig-Holstein, D: Rote Liste Deutschland