

Erhebungsbogen

B

Projekt	Biotopkartierung Hamburg	Interne Nr.	80379
		DK5 DK5-GK	7822 7824
		DK5 - Name	Neuengamme-West
Handlungsbedarf	Nein	Biotop-Nr. alt	253 71
Bearbeitung	MBD	Kartierung	26.09.2012
Räumliche Abbildung	Linie	Fläche / Länge [m²/m]	538,787
Anzahl Abschnitte	3	Breite (lineare Abb.) [m]	5,8

Gesetzlicher Schutz kein gesetzl. Schutz **kein gesetzlich geschütztes Biotop** **Schutz nur teilweise** **Nein**

Gesamtbewertung	6	Wertvoll
– Alter	7	Biotop hohen Alters, 100 bis 200 Jahre
– Belastungsgrad	3	Flächenhafte starke Belastung
– Ökolog. Funktion	7	Sehr hohe Bedeutung in einem Biotopkomplex, für den lokalen Biotopverbund oder als Puffer
– Seltenheit	6	Seltener Biotoptyp, ohne seltene oder bedrohte Pflges., ungesättigtes Artenspektrum, reliktsche RL-Arten

Bestandsbeschreibung

Stark verlandete Gräben innerhalb eines Grünlands im NSG Kirchwerder Wiesen. Die Gräben sind etwa 3 m breit, der Saum wird mit dem Grünland gemäht und ist sehr schmal ausgeprägt. Im Wasser überwiegen Wasserlinsen (Kleine Wasserlinse und Dreifurchige Wasserlinse), Froschbiss kommt stetig aber zerstreut vor, Algenwatten treten auf. Stellenweise sind verschiedene Röhrichte vorhanden: Schilf, beide Rohrkolbenarten, Igelkolben, teilweise in kleinteiliger Mischung.

Abschnitt 1: Kleine Wasserlinse dominiert die Wasserfläche, der Saum ist sehr schmal (<50 cm), der Graben führt sehr wenig Wasser (<0,1 m).

Abschnitt 2: Stark verlandet, Rohrkolben und Scheinzyper-Segge wachsen in der Grabenmitte.

Die Abschnitte 1 und 2 sind gegenüber 2004 stark verkürzt, der ehemalige Abschnitt 3 ist kein Biotop mehr (jetzt FGR ga 5)

Abschnitt 4: Stark verlandet, an der Grenze zum Acker gelegen.

Um den Grabencharakter zu erhalten, sollte in allen Abschnitten dringend eine schonende Grabenräumung stattfinden.

Die Nährstoffeinträge sollten reduziert werden und die Ufer sollten auf ganzer Breite nur noch einschürig oder in zweijährigen Abständen gemäht werden.

Mehrere, 2004 nachgewiesene, gefährdete Arten konnten nicht wiedergefunden werden, sie wurden in der Artenliste mit dem Vermerk "P" (potentiell) und Häufigkeit "X" übernommen.

Vorkommen an Biototypen

1	TF	Typ	HF	F.Anteil
2	BTYP	Biototyp		- gesetzl. Grundl.
3	Zusatz	Zusatz zum Biototypen		
4	LRT	Lebensraumtyp		
1	1		Ja	100 %
2	FGR	Nährstoffreicher Graben mit Stillgewässercharakter (2000)		
3	gf	Froschbiß-Flußampfer-Typ (gf)		

Räumliche Lage

Lagebeschreibung	n Neuengammer Sammelgraben, e Kirchwerder Landweg		
Nachbarnutzung/en	Grünland, Acker		
Rechtswert (X)	579295	Hochwert (Y)	5923532
Bezirk	Bergedorf	Naturraum	Vier- und Marschlande (673.10)
Stadtteil (OT-Nr.)	Neuengamme (606)	Gemarkung	Neuengamme (610)
Digitaler Grünplan	<input type="checkbox"/> Hafengesamtgebiet	<input type="checkbox"/> Ramsargebiet	<input type="checkbox"/> EG-Vogelschutzgeb.
Ausgleichsflächen	<input type="checkbox"/> Biosphärenreservat	<input type="checkbox"/> Nationalpark	<input type="checkbox"/>
NSG / ND / LSG	NSG Kirchwerder Wiesen [HH-605 / Anteil: 100%]		
FFH-GEBIET	Kirchwerder Wiesen [DE 2526-304 / Anteil: 100%]		
Wasserschutzgebiet			

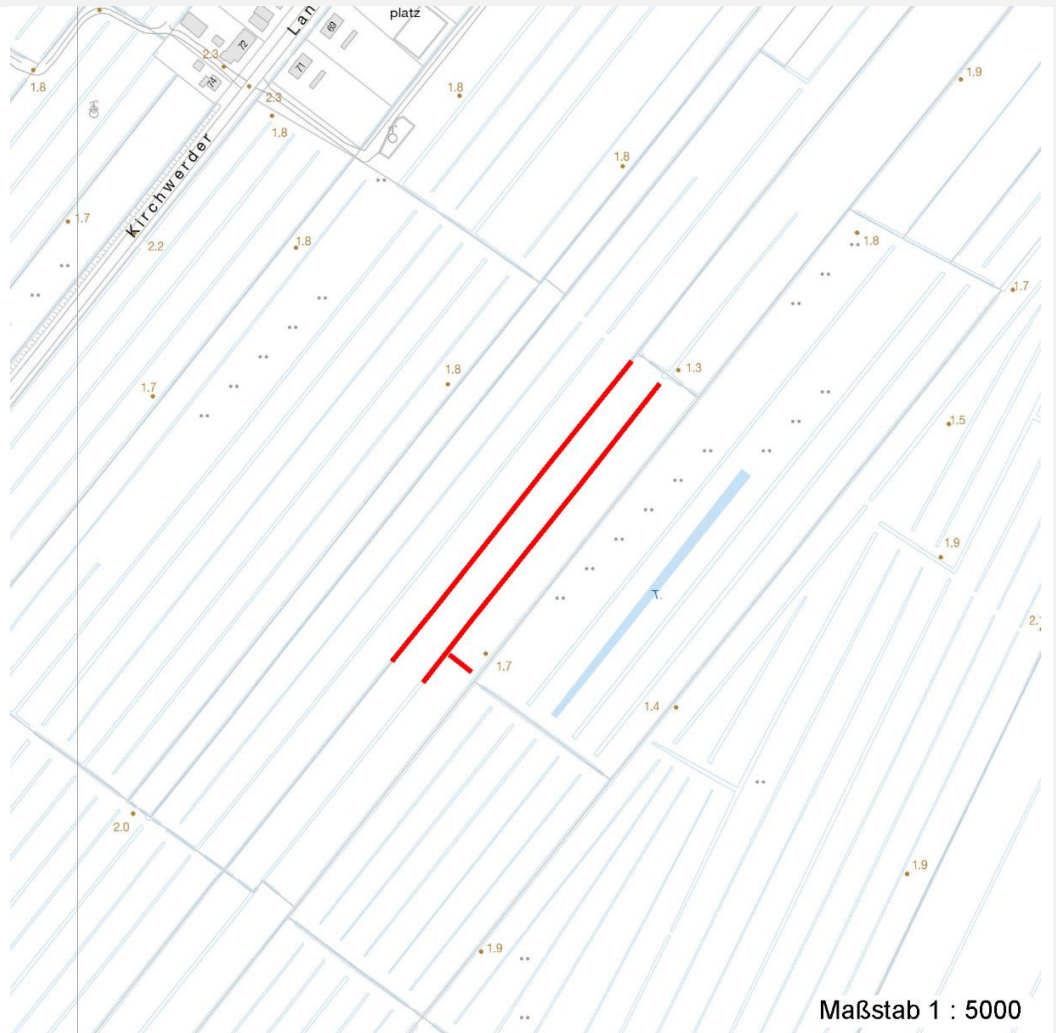
Erhebungsbogen

B

Projekt	Biotopkartierung Hamburg	Interne Nr.	80379
		DK5 DK5-GK	7822 7824
		DK5 - Name	Neuengamme-West
Handlungsbedarf	Nein	Biotop-Nr. alt	253 71
Bearbeitung	MBD	Kartierung	26.09.2012
Räumliche Abbildung	Linie	Fläche / Länge [m²/m]	538,787
Anzahl Abschnitte	3	Breite (lineare Abb.) [m]	5,8

Räumliche Lage

Karte



Weitere Erhebungsbögen

Interne Nr.	Interne Nr. Zuordnung	DK5	Biotop-Nr.	Kartierung	Zuordnung	DK5 (GK)	Biotop-Nr. (alt)
80379	63291	7822	253	27.09.2004	K	7824	71

Zuordnung: N = nachfolgende Kartierung, K = weitere Kartierungen (zeitlich vorher oder nachher)

Foto

Interne Nr.	Index	Dateiname	Aufnahmerichtung
36621	0	7822_253_260912_1.JPG	Südwesten
36622	0	7822_253_260912_2.JPG	

Weitere Angaben

Merkmal	Wert
Auswertung	
Gefährdung/ Einflüsse	Mitmähen der Ufer

Erhebungsbogen

B

Projekt	Biotopkartierung Hamburg	Interne Nr.	80379
		DK5 DK5-GK	7822 7824
Handlungsbedarf	Nein	DK5 - Name	Neuengamme-West
Bearbeitung	MBD	Biotop-Nr. alt	253 71
Räumliche Abbildung	Linie	Kartierung	26.09.2012
Anzahl Abschnitte	3	Fläche / Länge [m²/m]	538,787
		Breite (lineare Abb.) [m]	5,8

Weitere Angaben

Merkmal	Wert
Wertgesichtspunkte	Intensive Nutzung oder Pflege Eutrophierung Entwässerung Beseitigung der Gräben Artenreich Teil eines größeren Biotopkomplexes Starke Beeinträchtigung durch die aktuelle Nutzung Naturnahes Element in beeinträchtigter Umgebung Landschaftstypischer Biotop Bestandteil der historischen Kulturlandschaft Vorkommen seltener Pflanzen
zoologisch bedeutsame Strukturen	Bedeutung für den Biotopverbund Bedeutung für das Landschaftsbild Kleingewässer
Bedeutung für Tiergruppe	Blütenbesuchende Insekten Amphibien Kleinsäuger Libellen Mollusken Vögel
Maßnahmen	Wassergebundene Insekten 4.13 - Wasserstand anheben, Flächen vernässen Ufer in ganzer Breite ungenutzt lassen, Mahd nur einschürig oder in zweijährigen Abständen 4.22 - Erhaltung der Gräben (schonende, abschnittsweise Grabenräumung) 4.9 - keine oder nur extensive Düngung (Gräben erhalten) Nährstoffeinträge reduzieren; keine Ackernutzung in Umgebung
Größe	
Breite	5.80 m

Erhebungsbogen

B

Projekt	Biotopkartierung Hamburg	Interne Nr.	80379
Handlungsbedarf	Nein	DK5 DK5-GK	7822 7824
Bearbeitung	MBD	DK5 - Name	Neuengamme-West
Räumliche Abbildung	Linie	Biotop-Nr. alt	253 71
Anzahl Abschnitte	3	Kartierung	26.09.2012
		Fläche / Länge [m²/m]	538,787
		Breite (lineare Abb.) [m]	5,8

Foto

Fotodatei	7822_253_260912_1.JPG	Fotodatei	7822_253_260912_2.JPG
Bildbeschreibung	Abschnitt 1	Bildbeschreibung	Abschnitt 2
Aufnahmerichtung	Südwesten	Aufnahmerichtung	



Teilflächenbeschreibung

Teilflächentyp		Teilflächen-Nr.	1
Biototyp	Nährstoffreicher Graben mit Stillgewässercharakter (2000)	Biototyp	FGR
- Zusatz	Froschbiß-Flußampfer-Typ (gf)	- gesetzl. Grundl.	
FFH-LRT Beschreibung		FFH-LRT Entw.potential LRT	
		Hauptfläche	Ja
		Flächenanteil	100 %
		FFH-Unters.Fläche	Nein
		Saatgutfläche	Nein

Weitere Angaben

Merkmal	Wert
Gewässer	
Böschungshöhe	0.50 m
Gewässertiefe	0.10 m
Breite	3.00 m
Wasserführung	w - wechselnde Wasserstände
Fadenalgen	w - wenig

Erhebungsbogen

B

Projekt	Biotopkartierung Hamburg	Interne Nr.	80379
		DK5 DK5-GK	7822 7824
		DK5 - Name	Neuengamme-West
Handlungsbedarf	Nein	Biotop-Nr. alt	253 71
Bearbeitung	MBD	Kartierung	26.09.2012
Räumliche Abbildung	Linie	Fläche / Länge [m²/m]	538,787
Anzahl Abschnitte	3	Breite (lineare Abb.) [m]	5,8

Zeigerwerte der Pflanzenartenliste (Auswertung)

Standort	Belichtung	halbsonnig	7,2
Boden	Feuchte	sehr naß	9,2
	Stickstoff (N)	mäßig stickstoffarm bis stickstoffreich	5,9
	Reaktion	schwach sauer	6,4
Vegetation	Mahdverträglichkeit	mäßig schnittverträglich (erster Schnitt nicht vor 1. Juli)	4,5
Zeigerwerte	Futterwert	sehr geringwertiges Futter	1,7
	Wechselfeuchteanzeiger		7
	Giftpflanzen		8
	Überschw.anzeiger		10

Pflanzenartenliste

Gruppe / Pflanzenart	MS	M	W	Vs	St	PA	Ph	Sz	VS	V	G	cf	§	Rote Liste					
														HH	ND	SH	D		
Tracheobionta (Gefäßpflanzen)																			
Agrostis stolonifera (Ausläufer-Straußgras)	7	l		K1	-														
Alisma plantago-aquatica (Gewöhnlicher Froschlöffel)	7	z		-															
Alnus glutinosa (Schwarz-Erle)	7	w		S															
Butomus umbellatus (Schwanenblume)	7	w		-	-										3				
Caltha palustris (Sumpf-Dotterblume)	7	X		-	P									3	3	V	V		
Cardamine pratensis agg. (Artengruppe Wiesen-Schaumkraut)	7	w		K1													V		
Carex acuta (Schlank-Segge)	7	z		K1	-												V		
Carex canescens (Graue Segge)	7	X		-	P						X			3			V		
Carex pseudocyperus (Scheinzyper-Segge)	7	l		K1															
Cirsium palustre (Sumpf-Kratzdistel)	7	w		K1	-														
Equisetum fluviatile (Teich-Schachtelhalm)	7	w		K1	-														
Filipendula ulmaria (Mädesüß)	7	z		K1	-														
Galium palustre (Sumpf-Labkraut)	7	z		K1															
Glechoma hederacea (Gundermann)	7	w		K1															
Glyceria maxima (Wasser-Schwaden)	7	w		K1	-														
Hydrocharis morsus-ranae (Froschbiß)	7	z		-												V	V	V	
Iris pseudacorus (Gelbe Schwertlilie)	7	z		K1										b					
Juncus articulatus (Glieder-Binse)	7	z		K1	-														
Juncus effusus (Flatter-Binse)	7	z		K1	-														
Lemna minor (Kleine Wasserlinse)	7	h		-															
Lemna trisulca (Dreifurchige Wasserlinse)	7	l		-												V			
Lychnis flos-cuculi (Kuckucks-Lichtnelke)	7	z		K1														3	
Lycopus europaeus (Gewöhnlicher Wolfstrapp)	7	w		K1															
Lysimachia vulgaris (Gewöhnlicher Gilbweiderich)	7	z		K1	-														
Lythrum salicaria (Blut-Weiderich)	7	z		K1															
Myosotis scorpioides (Sumpf-Vergissmeinnicht)	7	z		K1	-													V	
Oenanthe fistulosa (Röhriger Wasserfenchel)	7	X		-	P											2	3	2	3
Persicaria hydropiper (Wasserpfeffer)	7	w		K1	-														
Phragmites australis (Schilf)	7	l		K1															
Ranunculus acris (Scharfer Hahnenfuß)	7	w		K1															
Ranunculus repens (Kriechender Hahnenfuß)	7	z		K1	-														
Ranunculus sceleratus (Gift-Hahnenfuß)	7	z		K1	-														
Rumex hydrolapathum (Fluss-Ampfer)	7	z		K1															

Erhebungsbogen

B

Projekt	Biotopkartierung Hamburg	Interne Nr.	80379
		DK5 DK5-GK	7822 7824
Handlungsbedarf	Nein	DK5 - Name	Neuengamme-West
Bearbeitung	MBD	Biotop-Nr. alt	253 71
Räumliche Abbildung	Linie	Kartierung	26.09.2012
Anzahl Abschnitte	3	Fläche / Länge [m²/m]	538,787
		Breite (lineare Abb.) [m]	5,8

Pflanzenartenliste

Gruppe / Pflanzenart	MS	M	W	Vs	St	PA	Ph	Sz	VS	V	G	cf	§	Rote Liste				
														HH	ND	SH	D	
Sium latifolium (Breitblättriger Merk)	7	w		-	-									3				
Sparganium erectum (Ästiger Igelkolben)	7	w		K1														
Typha angustifolia (Schmalblättriger Rohrkolben)	7	w		K1														
Typha latifolia (Breitblättriger Rohrkolben)	7	l		K1														
Anzahl Rote Liste Arten														6	3	8	3	
Anzahl Arten														37				

MS: Mengensystem; M: Mengenangabe, W: Bewertung der Art (FFH-Monitoring), Vs: Vegetationsschicht, St: Status, PA: Autor Phänologie; Ph: Phänologie, Sz: Soziabilität, VS: Vitalitätssystem; V: Vitalität, G: Geschlecht, cf: unsichere Bestimmung, §: Schutz nach BNatSchG, HH: Rote Liste Hamburg, Nds: Rote Liste Niedersachsen, SH: Rote Liste Schleswig-Holstein, D: Rote Liste Deutschland