

# Erhebungsbogen

**B**

<b>Projekt</b>	Biotopkartierung Hamburg		<b>Interne Nr.</b>	80368	
			<b>DK5   DK5-GK</b>	<b>7822</b>	7824
			<b>DK5 - Name</b>	Neuengamme-West	
<b>Handlungsbedarf</b>	Nein		<b>Biotop-Nr.   alt</b>	<b>248</b>	58
<b>Bearbeitung</b>	MBD	<b>Kopie</b>	<b>Kartierung</b>	23.10.2012	
<b>Räumliche Abbildung</b>	Linie		<b>Fläche / Länge [m<sup>2</sup>/m]</b>	280,939	
<b>Anzahl Abschnitte</b>	1		<b>Breite (lineare Abb.) [m]</b>	5,5	

<b>Gesetzlicher Schutz</b>	<b>§ 14 (2) 2.1 Feldhecken</b>	<b>Schutz nur teilweise</b>	<b>Nein</b>
----------------------------	--------------------------------	-----------------------------	-------------

<b>Gesamtbewertung</b>	5	Noch wertvoll, gut entwicklungsfähig
– <b>Alter</b>	5	Biotop mittleren Alters, 20 bis 50 Jahre
– <b>Belastungsgrad</b>	6	Flächenhaft geringe oder örtlich stärkere oder Vorbelastung mit deutlichem Einfluß
– <b>Ökolog. Funktion</b>	6	Hohe Bedeutung in einem Biotopkomplex, für den lokalen Biotopverbund oder als Puffer
– <b>Seltenheit</b>	5	Seltener Biotoptyp, floristisch stark verarmt, ohne seltener Pflges. od. verbr. artenreicher Biotoptyp

## Bestandsbeschreibung

Teilweise lockere Baum-Strauch-Hecke auf der NSG-Grenze zwischen Grünland und Acker. Erlen sind häufig, weiterhin Weiden und Weißdorn. Der Gehölzstreifen steht an einem trockenen Graben, der tlw. fast völlig eingeebnet ist. An den Graben erinnert stellenweise Schilf, sonst ist eine unspektakuläre ruderaler Grasflur mit Brennessel und Windepflanzen sowie Kratzbeere vorhanden. Der Biotop (zumindest der Graben) hat in historischer Zeit goseelbparallel eine Fortsetzung nach Osten gehabt, wie am Luftbild zu erkennen ist, er wurde aber beseitigt, um den Acker bis unmittelbar an die Gose-Elbe auszuweiten. Die Hecke in landwirtschaftlicher Umgebung ist als Feldhecke geschützt.

## Vorkommen an Biotoptypen

1	TF	Typ	HF	F.Anteil
2	BTYP	Biotoptyp	- gesetzl. Grundl.	
3	Zusatz	Zusatz zum Biotoptypen		
4	LRT	Lebensraumtyp		
1	1		Ja	100 %
2	HHM	Strauch-Baumhecke (2000)		
3	XXX	keine Angabe (XXX)		
1	2			0 %
2	FGV	Stark verlandeter, austrocknender Graben (2000)		
3	XXX	keine Angabe (XXX)		

## Räumliche Lage

<b>Lagebeschreibung</b>	Gose-Elbe-Schleifen Kirchwerder Hausdeich			
<b>Nachbarnutzung/en</b>	Grünland, Acker			
<b>Rechtswert (X)</b>	578820	<b>Hochwert (Y)</b>	5922673	
<b>Bezirk</b>	Bergedorf	<b>Naturraum</b>	Vier- und Marschlande (673.10)	
<b>Stadtteil (OT-Nr.)</b>	Kirchwerder (607)	<b>Gemarkung</b>	Kirchwerder (607)	
<b>Digitaler Grünplan</b>	<input type="checkbox"/> Hafengesamtgebiet	<input type="checkbox"/> Ramsargebiet	<input type="checkbox"/> EG-Vogelschutzgeb.	<input type="checkbox"/>
<b>Ausgleichsflächen</b>	<input type="checkbox"/> Biosphärenreservat	<input type="checkbox"/> Nationalpark	<input type="checkbox"/>	
<b>NSG / ND / LSG</b>	NSG Kirchwerder Wiesen [ HH-605 / Anteil : 100% ]			
<b>FFH-GEBIET</b>	Kirchwerder Wiesen [ DE 2526-304 / Anteil : 100% ]			
<b>Wasserschutzgebiet</b>				

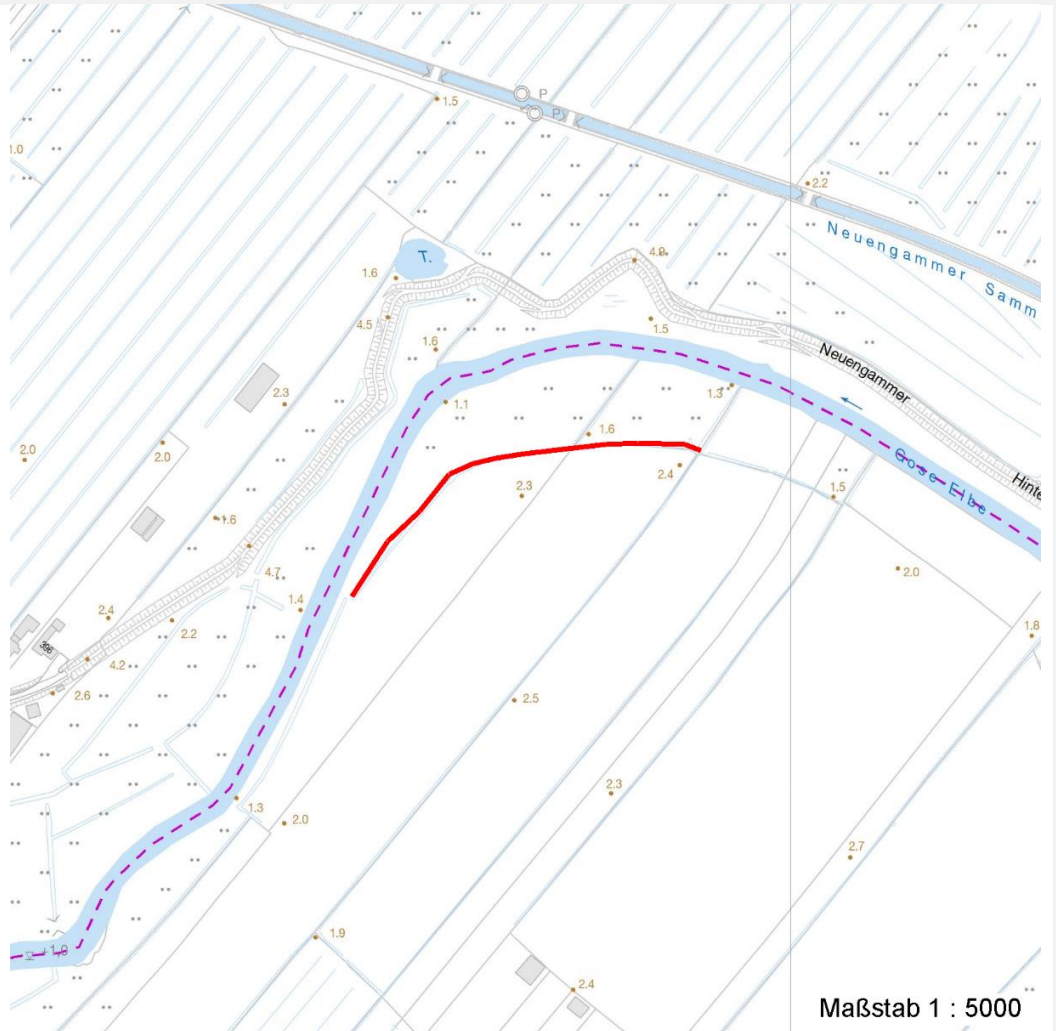
# Erhebungsbogen

**B**

<b>Projekt</b>	Biotopkartierung Hamburg	<b>Interne Nr.</b>	80368
		<b>DK5   DK5-GK</b>	7822 7824
		<b>DK5 - Name</b>	Neuengamme-West
<b>Handlungsbedarf</b>	Nein	<b>Biotop-Nr.   alt</b>	248 58
<b>Bearbeitung</b>	MBD	<b>Kartierung</b>	23.10.2012
<b>Räumliche Abbildung</b>	Linie	<b>Fläche / Länge [m<sup>2</sup>/m]</b>	280,939
<b>Anzahl Abschnitte</b>	1	<b>Breite (lineare Abb.) [m]</b>	5,5

## Räumliche Lage

### Karte



## Weitere Erhebungsbögen

Interne Nr.	Interne Nr. Zuordnung	DK5	Biotop-Nr.	Kartierung	Zuordnung	DK5 (GK)	Biotop-Nr. (alt)
80368	63307	7822	248	13.09.2004	K	7824	58

Zuordnung: N = nachfolgende Kartierung, K = weitere Kartierungen (zeitlich vorher oder nachher)

## Foto

Interne Nr.	Index	Dateiname	Aufnahmerichtung
36535	0	7822_248_231012_1.JPG	

## Weitere Angaben

Merkmal	Wert
<b>Auswertung</b> Gefährdung/ Einflüsse	Beseitigung zur Ausdehnung der Ackerflächen Intensive Nutzung oder Pflege

# Erhebungsbogen

**B**

<b>Projekt</b>	Biotopkartierung Hamburg	<b>Interne Nr.</b>	80368
<b>Handlungsbedarf</b>	Nein	<b>DK5   DK5-GK</b>	<b>7822</b> 7824
<b>Bearbeitung</b>	MBD	<b>DK5 - Name</b>	Neuengamme-West
<b>Räumliche Abbildung</b>	Linie	<b>Biotop-Nr.   alt</b>	<b>248</b> 58
<b>Anzahl Abschnitte</b>	1	<b>Kartierung</b>	23.10.2012
		<b>Fläche / Länge [m<sup>2</sup>/m]</b>	280,939
		<b>Breite (lineare Abb.) [m]</b>	5,5

## Weitere Angaben

Merkmal	Wert
Wertgesichtspunkte	Eutrophierung Bedeutung für das Landschaftsbild Bestandteil der historischen Kulturlandschaft Landschaftstypischer Biotop
zoologisch bedeutsame Strukturen	Naturnahes Element in beeinträchtigter Umgebung Dichte spontane Gebüsche Spinnennetze
Bedeutung für Tiergruppe	Heckenbrütende Vögel Tagfalter Spinnen Kleinsäuger
Maßnahmen	Insekten, allgemein 4.9 - keine oder nur extensive Düngung 8.1 - Knick auf den Stock setzen
<b>Größe</b>	
Breite	5.50 m

## Foto

**Fotodatei** 7822\_248\_231012\_1.JPG**Bildbeschreibung****Aufnahmerichtung****Fotodatei****Bildbeschreibung****Aufnahmerichtung**

# Erhebungsbogen

**B**

<b>Projekt</b>	Biotopkartierung Hamburg	<b>Interne Nr.</b>	80368
		<b>DK5   DK5-GK</b>	<b>7822</b> 7824
		<b>DK5 - Name</b>	Neuengamme-West
<b>Handlungsbedarf</b>	Nein	<b>Biotop-Nr.   alt</b>	<b>248</b> 58
<b>Bearbeitung</b>	MBD	<b>Kartierung</b>	23.10.2012
<b>Räumliche Abbildung</b>	Linie	<b>Fläche / Länge [m<sup>2</sup>/m]</b>	280,939
<b>Anzahl Abschnitte</b>	1	<b>Breite (lineare Abb.) [m]</b>	5,5

## Teilflächenbeschreibung

<b>Teilflächentyp</b>		<b>Teilflächen-Nr.</b>	1
<b>Biotoptyp</b>	Strauch-Baumhecke (2000)	<b>Biotoptyp</b>	HHM
- <b>Zusatz</b>	keine Angabe (XXX)	- <b>gesetzl. Grundl.</b>	
<b>FFH-LRT</b>		<b>FFH-LRT</b>	
<b>Beschreibung</b>		<b>Entw.potential LRT</b>	
		<b>Hauptfläche</b>	Ja
		<b>Flächenanteil</b>	100 %
		<b>FFH-Unters.Fläche</b>	Nein
		<b>Saatgutfläche</b>	Nein

## Weitere Angaben

Merkmal	Wert
<b>Boden</b>	
Stickstoffgehalt	7 - stickstoffreich
<b>Veg. - Höhe</b>	
1. Baumschicht	12.00 m

## Zeigerwerte der Pflanzenartenliste (Auswertung)

<b>Standort</b>	<b>Belichtung</b>	halbsonnig bis halbschattig	6,3
<b>Boden</b>	<b>Feuchte</b>	naß	7,8
	<b>Stickstoff (N)</b>	stickstoffreich	7,1
	<b>Reaktion</b>	neutral	6,9
<b>Vegetation</b>	<b>Mahdverträglichkeit</b>	schnittempfindlich (nur Herbstschnitt vertragend)	2,7
<b>Zeigerwerte</b>	<b>Futterwert</b>	geringwertiges Futter	2,7
	<b>Wechselfeuchteanzeiger</b>		0
	<b>Giftpflanzen</b>		0
	<b>Überschw.anzeiger</b>		4

## Pflanzenartenliste

Gruppe / Pflanzenart	MS	M	W	Vs	St	PA	Ph	Sz	VS	V	G	cf	§	Rote Liste			
														HH	ND	SH	D
<b>Tracheobionta (Gefäßpflanzen)</b>																	
Alnus glutinosa (Schwarz-Erle)	7	h		B1													
Alnus glutinosa (Schwarz-Erle)	7	w		S	-												
Calystegia sepium (Zaun-Winde)	7	z		K1													
Crataegus monogyna (Eingrifflicher Weißdorn)	7	z		S													
Dactylis glomerata (Wiesen-Knäuelgras)	7	z		K1													
Fraxinus excelsior (Gewöhnliche Esche)	7	w		S	-												
Fraxinus excelsior (Gewöhnliche Esche)	7	z		B1													
Humulus lupulus (Hopfen)	7	z		K1													
Malus domestica (Kultur-Apfel)	7	z		B1	-												
Phragmites australis (Schilf)	7	h		K1													
Rosa canina (Hunds-Rose)	7	z		S													
Rubus caesius (Kratzbeere)	7	z		K1													
Rubus idaeus (Himbeere)	7	w		K1	-												
Salix alba (Silber-Weide)	7	w		S	-												

# Erhebungsbogen

**B**

<b>Projekt</b>	Biotopkartierung Hamburg	<b>Interne Nr.</b>	80368
		<b>DK5   DK5-GK</b>	<b>7822</b> 7824
<b>Handlungsbedarf</b>	Nein	<b>DK5 - Name</b>	Neuengamme-West
<b>Bearbeitung</b>	MBD	<b>Biotop-Nr.   alt</b>	<b>248</b> 58
<b>Räumliche Abbildung</b>	Linie	<b>Kartierung</b>	23.10.2012
<b>Anzahl Abschnitte</b>	1	<b>Fläche / Länge [m<sup>2</sup>/m]</b>	280,939
		<b>Breite (lineare Abb.) [m]</b>	5,5

## Pflanzenartenliste

Gruppe / Pflanzenart	MS	M	W	Vs	St	PA	Ph	Sz	VS	V	G	cf	§	Rote Liste			
														HH	ND	SH	D
Salix alba (Silber-Weide)	7	z		B1													
Salix viminalis (Korb-Weide)	7	z		S													
Sambucus nigra (Schwarzer Holunder)	7	w		S													
Urtica dioica (Große Brennnessel)	7	z		K1													
<b>Anzahl Rote Liste Arten</b>																	
<b>Anzahl Arten</b>											15						

MS: Mengensystem; M: Mengenangabe, W: Bewertung der Art (FFH-Monitoring), Vs: Vegetationsschicht, St: Status, PA: Autor Phänologie; Ph: Phänologie, Sz: Soziabilität, VS: Vitalitätssystem; V: Vitalität, G: Geschlecht, cf: unsichere Bestimmung, §: Schutz nach BNatSchG, HH: Rote Liste Hamburg, Nds: Rote Liste Niedersachsen, SH: Rote Liste Schleswig-Holstein, D: Rote Liste Deutschland

## Teilflächenbeschreibung

<b>Teilflächentyp</b>		<b>Teilflächen-Nr.</b>	2
<b>Biotoptyp</b>	Stark verlandeter, austrocknender Graben (2000)	<b>Biotoptyp</b>	FGV
- <b>Zusatz</b>	keine Angabe (XXX)	- <b>gesetzl. Grundl.</b>	
<b>FFH-LRT</b>		<b>FFH-LRT</b>	
<b>Beschreibung</b>		<b>Entw.potential LRT</b>	
		<b>Hauptfläche</b>	
		<b>Flächenanteil</b>	0 %
		<b>FFH-Unters.Fläche</b>	Nein
		<b>Saatgutfläche</b>	Nein