

Erhebungsbogen

B

Projekt	Biotopkartierung Hamburg	Interne Nr.	80365
Handlungsbedarf	Nein	DK5 DK5-GK	7822 7824
Bearbeitung	MBD	DK5 - Name	Neuengamme-West
Räumliche Abbildung	Linie	Biotop-Nr. alt	246 55
Anzahl Abschnitte	8	Kartierung	23.10.2012
		Fläche / Länge [m²/m]	734,528
		Breite (lineare Abb.) [m]	4,6

Gesetzlicher Schutz **_ kein gesetzl. Schutz** **kein gesetzlich geschütztes Biotop** **Schutz nur teilweise** **Nein**

Gesamtbewertung	6	Wertvoll
– Alter	6	Biotop mittleren Alters, 50 bis 100 Jahre
– Belastungsgrad	5	Flächenhaft mittlere oder örtlich starke Belastung
– Ökolog. Funktion	7	Sehr hohe Bedeutung in einem Biotopkomplex, für den lokalen Biotopverbund oder als Puffer
– Seltenheit	7	Seltener Biotoptyp, mit seltenen oder bedrohten Pflges., gesättigtes Artenspektrum, einige RL-Arten

Bestandsbeschreibung

Überwiegend von Rohrkolben zugewachsene, ehemalige Froschbiss-Gräben in mitten einer Pferdeweide. Die Gräben sind etwa 3m breit, haben flache Ufer und weisen mittlere Nährstoffgehalte auf. Froschbiss und untergetauchte Wasserlinse kommen noch vor, vereinzelt treten Niedermoorarten wie Blutwurz hinzu. Offene Wasserflächen und Unterwasservegetation fehlen weitgehend. Die Ufer werden beweidet, Trittschäden sind häufig. Dadurch werden die Uferbereiche auch breiter, so daß die Gesamtbreite bis zu 6m erreichen kann (Abschnitte 10-13). Diese Uferbereiche sind häufig durch Flatterbinse gekennzeichnet

Von den 2004 noch 15 Teilflächen sind inzwischen 5 Abschnitte artenarme Gräben (zu 10114) und zwei Gräben werden von Krebschere eingenommen und wurden als Biotop 111 erfasst.

Abschnitt 10 und 13 verfügen noch über kleinere offene Wasserflächen. Blutwurz kommt in den Abschnitten 11-13 vor.

Vorkommen an Biototypen

1	TF	Typ	HF	F.Anteil
2	BTYP	Biototyp		- gesetzl. Grundl.
3	Zusatz	Zusatz zum Biototypen		
4	LRT	Lebensraumtyp		
1	1		Ja	100 %
2	FGM	Graben mittlerer Nährstoffgehalte mit Stillgewässercharakter (2000)		
3	gr	Röhricht-Typ (gr)		

Räumliche Lage

Lagebeschreibung	zw. Neuengammer Durchstich und Kirchwerder Landweg, n Goser-Elbe		
Nachbarnutzung/en	Weideland (Gemüsebau, Siedlung)		
Rechtswert (X)	578165	Hochwert (Y)	5922968
Bezirk	Bergedorf	Naturraum	Vier- und Marschlande (673.10)
Stadtteil (OT-Nr.)	Neuengamme (606)	Gemarkung	Neuengamme (610)
Digitaler Grünplan	<input type="checkbox"/> Hafengesamtgebiet	<input type="checkbox"/> Ramsargebiet	<input type="checkbox"/> EG-Vogelschutzgeb.
Ausgleichsflächen	<input type="checkbox"/> Biosphärenreservat	<input type="checkbox"/> Nationalpark	<input type="checkbox"/>
NSG / ND / LSG			
FFH-GEBIET			
Wasserschutzgebiet			

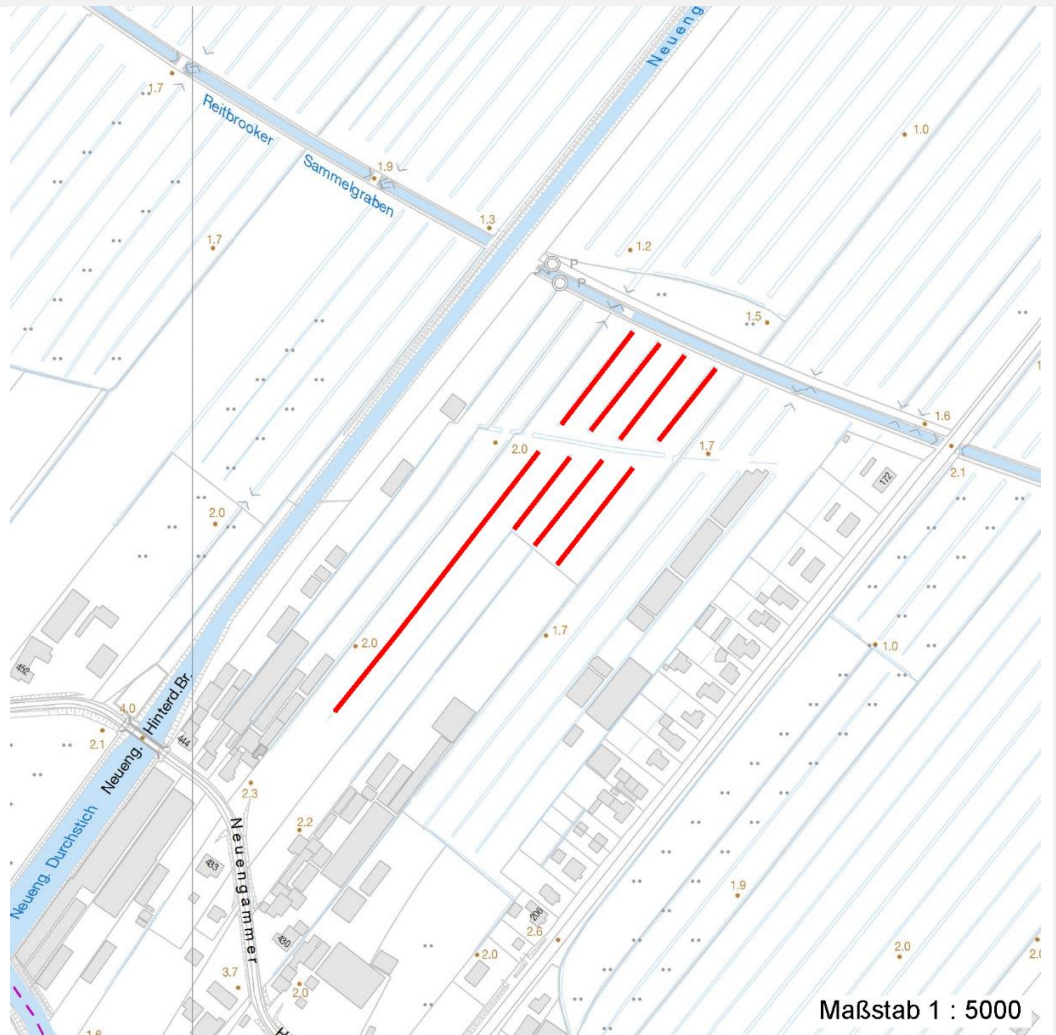
Erhebungsbogen

B

Projekt	Biotopkartierung Hamburg	Interne Nr.	80365
Handlungsbedarf	Nein	DK5 DK5-GK	7822 7824
Bearbeitung	MBD	DK5 - Name	Neuengamme-West
Räumliche Abbildung	Linie	Biotop-Nr. alt	246 55
Anzahl Abschnitte	8	Kartierung	23.10.2012
		Fläche / Länge [m²/m]	734,528
		Breite (lineare Abb.) [m]	4,6

Räumliche Lage

Karte



Weitere Erhebungsbögen

Interne Nr.	Interne Nr. Zuordnung	DK5	Biotop-Nr.	Kartierung	Zuordnung	DK5 (GK)	Biotop-Nr. (alt)
80365	63292	7822	246	09.09.2004	K	7824	55
80365	63292	7822	246	09.09.2004	<	7824	55

Zuordnung: N = nachfolgende Kartierung, K = weitere Kartierungen (zeitlich vorher oder nachher)

Foto

Interne Nr.	Index	Dateiname	Aufnahmerichtung
36564	0	7822_246_231012_1.JPG	

Weitere Angaben

Merkmal	Wert
Auswertung Gefährdung/ Einflüsse	Beseitigung der Gräben

Erhebungsbogen

B

Projekt	Biotopkartierung Hamburg	Interne Nr.	80365
		DK5 DK5-GK	7822 7824
Handlungsbedarf	Nein	DK5 - Name	Neuengamme-West
Bearbeitung	MBD	Biotop-Nr. alt	246 55
Räumliche Abbildung	Linie	Kartierung	23.10.2012
Anzahl Abschnitte	8	Fläche / Länge [m²/m]	734,528
		Breite (lineare Abb.) [m]	4,6

Weitere Angaben

Merkmal	Wert
Wertgesichtspunkte	Eutrophierung Entwässerung Grabenverlandung, Sukzession Vertritt Bedeutung für den Biotopverbund Naturnahes Element in beeinträchtigter Umgebung Landschaftstypischer Biotop Strukturvielfalt Charakteristisches Relief Bedeutung für das Landschaftsbild Artenreich Bestandteil der historischen Kulturlandschaft Vorkommen seltener Pflanzen
zoologisch bedeutsame Strukturen	Kleingewässer
Bedeutung für Tiergruppe	Amphibien Vögel Mollusken Libellen
Maßnahmen	4.13 - Wasserstand anheben, Flächen vernässen Extensive Grünlandnutzung 4.22 - Erhaltung der Gräben 4.9 - keine oder nur extensive Düngung Abschnittweise, schonende Grabenräumung
Größe	
Breite	4.60 m

Foto

Fotodatei	7822_246_231012_1.JPG	Fotodatei
Bildbeschreibung	Abschnitt 10	Bildbeschreibung
Aufnahmerichtung		Aufnahmerichtung



Erhebungsbogen

B

Projekt	Biotopkartierung Hamburg	Interne Nr.	80365
		DK5 DK5-GK	7822 7824
		DK5 - Name	Neuengamme-West
Handlungsbedarf	Nein	Biotop-Nr. alt	246 55
Bearbeitung	MBD	Kartierung	23.10.2012
Räumliche Abbildung	Linie	Fläche / Länge [m²/m]	734,528
Anzahl Abschnitte	8	Breite (lineare Abb.) [m]	4,6

Teilflächenbeschreibung

Teilflächentyp		Teilflächen-Nr.	1
Biotoptyp	Graben mittlerer Nährstoffgehalte mit Stillgewässercharakter (2000)	Biotoptyp	FGM
- Zusatz	Röhricht-Typ (gr)	- gesetzl. Grundl.	
FFH-LRT		FFH-LRT	
Beschreibung	Standort: Abschnitte 1-14	Entw.potential LRT	
		Hauptfläche	Ja
		Flächenanteil	100 %
		FFH-Unters.Fläche	Nein
		Saatgutfläche	Nein

Weitere Angaben

Merkmal	Wert
Boden	
Stickstoffgehalt	6 - mäßig stickstoffarm bis stickstoffreich
Gewässer	
Böschungshöhe	0.20 m
Breite	3.00 m
Wasserführung	g - gleichmäßige Wasserführung
Strömung	k - keine Strömung
Trübung	k - klar, keine Trübung
Färbung	-
Geruch	-
Standort, Relief	
Böschungsneigung	sehr flach - < 1:3
Zusätze - Btyp	* - Bedeutung als Lebensraum gefährdeter Arten gf - Froschbiß-Flußampfer-Typ

Zeigerwerte der Pflanzenartenliste (Auswertung)

Standort	Belichtung	halbsonnig	7,2
Boden	Feuchte	sehr naß	9,1
	Stickstoff (N)	mäßig stickstoffarm bis stickstoffreich	6,5
	Reaktion	schwach sauer	6,5
Vegetation	Mahdverträglichkeit	schnittempfindlich bis mäßig schnittverträglich	4,3
Zeigerwerte	Futterwert	fast wertloses Futter	1,2
	Wechselfeuchteanzeiger		5
	Giftpflanzen		1
	Überschw.anzeiger		8

Pflanzenartenliste

Gruppe / Pflanzenart	MS	M	W	Vs	St	PA	Ph	Sz	VS	V	G	cf	§	Rote Liste			
														HH	ND	SH	D
Tracheobionta (Gefäßpflanzen)																	
Alnus glutinosa (Schwarz-Erle)	7	w		-													
Berula erecta (Aufrechte Berle)	7	w		-	-												

