

# Erhebungsbogen

**B**

<b>Projekt</b>	Biotopkartierung Hamburg	<b>Interne Nr.</b>	80276
		<b>DK5   DK5-GK</b>	<b>7820</b> 7822
		<b>DK5 - Name</b>	Norderquerweg
<b>Handlungsbedarf</b>	Nein	<b>Biotop-Nr.   alt</b>	<b>260</b> 139
<b>Bearbeitung</b>	RIN	<b>Kartierung</b>	22.08.2012
<b>Räumliche Abbildung</b>	Linie	<b>Fläche / Länge [m<sup>2</sup>/m]</b>	1018,999
<b>Anzahl Abschnitte</b>	3	<b>Breite (lineare Abb.) [m]</b>	2

**Gesetzlicher Schutz** § 30 (2) 1.2 Natürliche oder naturnahe stehende Gewässer **Schutz nur teilweise** **Nein**

<b>Gesamtbewertung</b>	8	Hochgradig wertvoll
– <b>Alter</b>	8	Biotop hohen Alters, 200 bis 500 Jahre
– <b>Belastungsgrad</b>	7	Flächenhaft geringe oder Vorbelastung mit schwachem Einfluß
– <b>Ökolog. Funktion</b>	8	Wertbestimmender Bestandteil eines wertvollen Biotopkomplexes oder für den regionalen Biotopverbund.
– <b>Seltenheit</b>	7	Seltener Biotoptyp, mit seltenen oder bedrohten Pflges., gesättigtes Artenspektrum, einige RL-Arten

## Bestandsbeschreibung

Kürzlich geräumte Beetgräben mit Vorkommen des Sumpf-Läusekrauts.

## Vorkommen an Biotoptypen

1	TF	Typ	HF	F.Anteil
2	BTYP	Biotoptyp	- gesetzl. Grundl.	
3	Zusatz	Zusatz zum Biotoptypen		
4	LRT	Lebensraumtyp		
1	1		Ja	100 %
2	FGM	Graben mittlerer Nährstoffgehalte mit Stillgewässercharakter (2000)		
3	gw	Wasserpest-Laichkraut-Typ (gw)		

## Räumliche Lage

<b>Lagebeschreibung</b>	südlich des Fersenweges	<b>Hochwert (Y)</b>	5920244
<b>Nachbarnutzung/en</b>	Grünland	<b>Naturraum</b>	Vier- und Marschlande (673.10)
<b>Rechtswert (X)</b>	578041	<b>Gemarkung</b>	Kirchwerder (607)
<b>Bezirk</b>	Bergedorf	<b>Ramsargebiet</b>	<input type="checkbox"/> <b>EG-Vogelschutzgeb.</b>
<b>Stadtteil (OT-Nr.)</b>	Kirchwerder (607)	<b>Nationalpark</b>	<input type="checkbox"/>
<b>Digitaler Grünplan</b>	<input type="checkbox"/> <b>Hafengesamtgebiet</b>		
<b>Ausgleichsflächen</b>	<input checked="" type="checkbox"/> <b>Biosphärenreservat</b>		
<b>NSG / ND / LSG</b>	NSG Kirchwerder Wiesen [ HH-605 / Anteil: 100% ]		
<b>FFH-GEBIET</b>	Kirchwerder Wiesen [ DE 2526-304 / Anteil: 100% ]		
<b>Wasserschutzgebiet</b>			

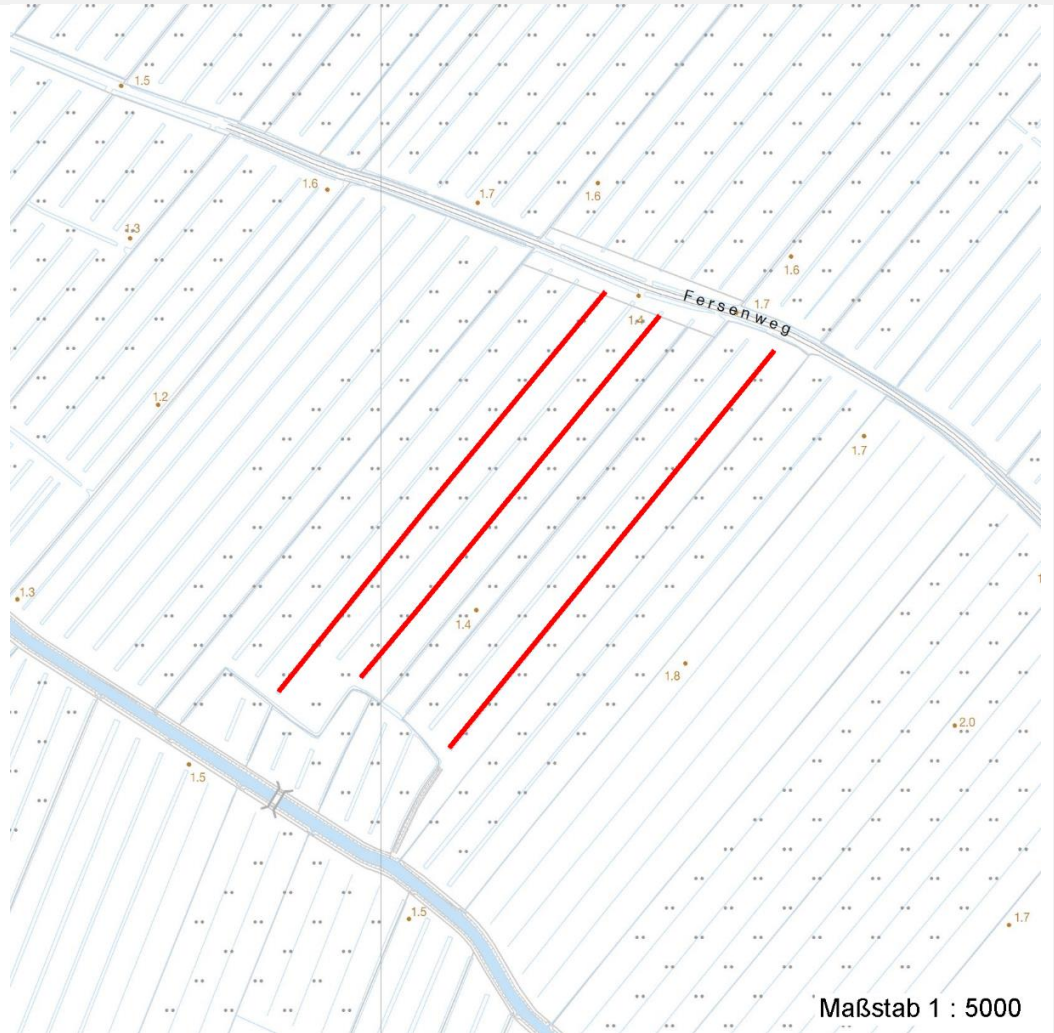
# Erhebungsbogen

**B**

<b>Projekt</b>	Biotopkartierung Hamburg	<b>Interne Nr.</b>	80276
		<b>DK5   DK5-GK</b>	<b>7820</b> 7822
<b>Handlungsbedarf</b>	Nein	<b>DK5 - Name</b>	Norderquerweg
<b>Bearbeitung</b>	RIN	<b>Biotop-Nr.   alt</b>	<b>260</b> 139
<b>Räumliche Abbildung</b>	Linie	<b>Kartierung</b>	22.08.2012
<b>Anzahl Abschnitte</b>	3	<b>Fläche / Länge [m<sup>2</sup>/m]</b>	1018,999
		<b>Breite (lineare Abb.) [m]</b>	2

## Räumliche Lage

### Karte



## Weitere Erhebungsbögen

Interne Nr.	Interne Nr. Zuordnung	DK5	Biotop-Nr.	Kartierung	Zuordnung	DK5 (GK)	Biotop-Nr. (alt)
80276	62884	7820	31	24.09.2004	>	7822	64
80276	63077	7820	241	13.09.2011	>	7822	119

Zuordnung: N = nachfolgende Kartierung, K = weitere Kartierungen (zeitlich vorher oder nachher)

## Foto

Interne Nr.	Index	Dateiname	Aufnahmerichtung
33204	0	7820_260_220812_1.JPG	

## Weitere Angaben

Merkmal	Wert
---------	------

## Auswertung

# Erhebungsbogen

**B**

<b>Projekt</b>	Biotopkartierung Hamburg	<b>Interne Nr.</b>	80276
		<b>DK5   DK5-GK</b>	<b>7820</b> 7822
<b>Handlungsbedarf</b>	Nein	<b>DK5 - Name</b>	Norderquerweg
<b>Bearbeitung</b>	RIN	<b>Biotop-Nr.   alt</b>	<b>260</b> 139
<b>Räumliche Abbildung</b>	Linie	<b>Kartierung</b>	22.08.2012
<b>Anzahl Abschnitte</b>	3	<b>Fläche / Länge [m<sup>2</sup>/m]</b>	1018,999
		<b>Breite (lineare Abb.) [m]</b>	2

## Weitere Angaben

Merkmal	Wert
Gefährdung/ Einflüsse	Verlandung, Beschattung durch Gehölze, Nährstoffeinträge durch die Landwirtschaft
Wertgesichtspunkte Maßnahmen	Bestandteil der historischen Kulturlandschaft 2.14 - Entkrauten
<b>Größe</b> Breite	2.00 m

## Foto

**Fotodatei** 7820\_260\_220812\_1.JPG**Bildbeschreibung**  
**Aufnahmerichtung****Fotodatei****Bildbeschreibung**  
**Aufnahmerichtung**

## Teilflächenbeschreibung

<b>Teilflächentyp</b>		<b>Teilflächen-Nr.</b>	1
<b>Biotoptyp</b>	Graben mittlerer Nährstoffgehalte mit Stillgewässercharakter (2000)	<b>Biotoptyp</b>	FGM
- <b>Zusatz</b>	Wasserpest-Laichkraut-Typ (gw)	- <b>gesetzl. Grundl.</b>	
<b>FFH-LRT</b>		<b>FFH-LRT</b>	
<b>Beschreibung</b>		<b>Entw.potential LRT</b>	
		<b>Hauptfläche</b>	Ja
		<b>Flächenanteil</b>	100 %
		<b>FFH-Unters.Fläche</b>	Nein
		<b>Saatgutfläche</b>	Nein

# Erhebungsbogen

**B**

<b>Projekt</b>	Biotopkartierung Hamburg		<b>Interne Nr.</b>	80276	
			<b>DK5   DK5-GK</b>	<b>7820</b>	7822
<b>Handlungsbedarf</b>	Nein		<b>DK5 - Name</b>	Norderquerweg	
<b>Bearbeitung</b>	RIN	<b>Kopie</b>	Nein	<b>Biotop-Nr.   alt</b>	<b>260</b> 139
<b>Räumliche Abbildung</b>	Linie			<b>Kartierung</b>	22.08.2012
<b>Anzahl Abschnitte</b>	3			<b>Fläche / Länge [m<sup>2</sup>/m]</b>	1018,999
				<b>Breite (lineare Abb.) [m]</b>	2

## Zeigerwerte der Pflanzenartenliste (Auswertung)

<b>Standort</b>	<b>Belichtung</b>	halbsonnig	7,2
<b>Boden</b>	<b>Feuchte</b>	zeitweise wasserüberstaut	9,6
	<b>Stickstoff (N)</b>	mäßig stickstoffarm	5,2
	<b>Reaktion</b>	schwach sauer	5,9
<b>Vegetation</b>	<b>Mahdverträglichkeit</b>	schnittempfindlich bis mäßig schnittverträglich	4
<b>Zeigerwerte</b>	<b>Futterwert</b>	fast wertloses Futter	1
	<b>Wechselfeuchteanzeiger</b>		4
	<b>Giftpflanzen</b>		5
	<b>Überschw.anzeiger</b>		8

## Pflanzenartenliste

Gruppe / Pflanzenart	MS	M	W	Vs	St	PA	Ph	Sz	VS	V	G	cf	§	Rote Liste			
														HH	ND	SH	D
<b>Tracheobionta (Gefäßpflanzen)</b>																	
Alnus glutinosa (Schwarz-Erle)	7	w		-	-												
Bidens cernua (Nickender Zweizahn)	7	z		-	-												
Carex acuta (Schlank-Segge)	7	h		-	-										V		
Comarum palustre (Sumpf-Blutauge)	7	z		-	-									V	3		
Epilobium palustre (Sumpf-Weidenröschen)	7	z		-	-									V	V		
Equisetum fluviatile (Teich-Schachtelhalm)	7	z		-	-												
Equisetum palustre (Sumpf-Schachtelhalm)	7	z		-	-												
Filipendula ulmaria (Mädesüß)	7	w		-	-												
Galium palustre (Sumpf-Labkraut)	7	w		-	-												
Glyceria maxima (Wasser-Schwaden)	7	w		-	-												
Hottonia palustris (Wasserfeder)	7	z		-	-								b	V	V	V	
Hydrocharis morsus-ranae (Froschbiß)	7	z		-	-									V	V	V	
Iris pseudacorus (Gelbe Schwertlilie)	7	z		-	-								b				
Juncus effusus (Flatter-Binse)	7	w		-	-												
Lemna trisulca (Dreifurchige Wasserlinse)	7	w		-	-									V			
Lotus pedunculatus (Sumpf-Hornklee)	7	w		-	-										V		
Lysimachia thyriflora (Straußblütiger Gilbweiderich)	7	w		-	-									3	3	V	
Lysimachia vulgaris (Gewöhnlicher Gilbweiderich)	7	w		-	-												
Lythrum salicaria (Blut-Weiderich)	7	w		-	-												
Myosotis scorpioides (Sumpf- Vergissmeinnicht)	7	w		-	-										V		
Pedicularis palustris (Sumpf-Läusekraut)	7	w		-	-								b	1	2	1	2
Persicaria amphibia (Wasser-Knöterich)	7	w		-	-												
Phragmites australis (Schilf)	7	z		-	-												
Potamogeton alpinus (Alpen-Laichkraut)	7	z		-	-									3	3	3	
Potamogeton obtusifolius (Stumpfblättriges Laichkraut)	7	w		-	-									2	3	3	3
Rumex hydrolapathum (Fluss-Ampfer)	7	w		-	-												
Sagittaria sagittifolia (Gewöhnliches Pfeilkraut)	7	z		-	-												
Salix cinerea (Grau-Weide)	7	w		-	-												
Sium latifolium (Breitblättriger Merk)	7	w		-	-									3			
Sparganium erectum (Ästiger Igelkolben)	7	z		-	-												
Typha latifolia (Breitblättriger Rohrkolben)	7	z		-	-												
<b>Bryophyta (Moose)</b>																	

# Erhebungsbogen

**B**

<b>Projekt</b>	Biotopkartierung Hamburg	<b>Interne Nr.</b>	80276
		<b>DK5   DK5-GK</b>	<b>7820</b> 7822
		<b>DK5 - Name</b>	Norderquerweg
<b>Handlungsbedarf</b>	Nein	<b>Biotop-Nr.   alt</b>	<b>260</b> 139
<b>Bearbeitung</b>	RIN	<b>Kartierung</b>	22.08.2012
<b>Räumliche Abbildung</b>	Linie	<b>Fläche / Länge [m<sup>2</sup>/m]</b>	1018,999
<b>Anzahl Abschnitte</b>	3	<b>Breite (lineare Abb.) [m]</b>	2

## Pflanzenartenliste

Gruppe / Pflanzenart	MS	M	W	Vs	St	PA	Ph	Sz	VS	V	G	cf	§	Rote Liste			
														HH	ND	SH	D
Riccia fluitans (Schwimmendes Sternlebermoos)	7	w		-	-												
	<b>Anzahl Rote Liste Arten</b>													10	2	10	7
	<b>Anzahl Arten</b>													32			

MS: Mengensystem; M: Mengenangabe, W: Bewertung der Art (FFH-Monitoring), Vs: Vegetationsschicht, St: Status, PA: Autor Phänologie; Ph: Phänologie, Sz: Soziabilität, VS: Vitalitätssystem; V: Vitalität, G: Geschlecht, cf: unsichere Bestimmung, §: Schutz nach BNatSchG, HH: Rote Liste Hamburg, Nds: Rote Liste Niedersachsen, SH: Rote Liste Schleswig-Holstein, D: Rote Liste Deutschland