

Erhebungsbogen

B

Projekt	Biotopkartierung Hamburg	Interne Nr.	80273
		DK5 DK5-GK	7820 7822
		DK5 - Name	Norderquerweg
Handlungsbedarf	Nein	Biotop-Nr. alt	230 107
Bearbeitung	RIN	Kartierung	30.07.2012
Räumliche Abbildung	Linie	Fläche / Länge [m²/m]	338,027
Anzahl Abschnitte	1	Breite (lineare Abb.) [m]	4

Gesetzlicher Schutz § 30 (2) 1.2 Natürliche oder naturnahe stehende Gewässer **Schutz nur teilweise** **Nein**

Gesamtbewertung	8	Hochgradig wertvoll
– Alter	8	Biotop hohen Alters, 200 bis 500 Jahre
– Belastungsgrad	6	Flächenhaft geringe oder örtlich stärkere oder Vorbelastung mit deutlichem Einfluß
– Ökolog. Funktion	8	Wertbestimmender Bestandteil eines wertvollen Biotopkomplexes oder für den regionalen Biotopverbund.
– Seltenheit	8	Sehr seltener Biotoptyp, hohe Anteile seltener oder bedrohter Pflges., gesättigtes Artenspektrum, RL-Arten

Bestandsbeschreibung

Breiter, artenreicher Beetgraben mit zertretenen Ufern und stellenweise bis zur Grabenmitte reichender Sumpfvvegetation. Zum Kartierzeitpunkt war der Graben nur flach überstaut und mit viel Alpen-Laichkraut bewachsen.

Vorkommen an Biotoptypen

1	TF	Typ	HF	F.Anteil
2	BTYP	Biotoptyp		- gesetzl. Grundl.
3	Zusatz	Zusatz zum Biotoptypen		
4	LRT	Lebensraumtyp		
1	1		Ja	100 %
2	FGM	Graben mittlerer Nährstoffgehalte mit Stillgewässercharakter (2000)		
3	gn	Niedermoor-Typ (gn)		

Räumliche Lage

Lagebeschreibung	im NSG südlich des Fersenwegs		
Nachbarnutzung/en	Grünland		
Rechtswert (X)	578006	Hochwert (Y)	5920262
Bezirk	Bergedorf	Naturraum	Vier- und Marschlande (673.10)
Stadtteil (OT-Nr.)	Kirchwerder (607)	Gemarkung	Kirchwerder (607)
Digitaler Grünplan	<input type="checkbox"/> Hafengesamtgebiet	<input type="checkbox"/> Ramsargebiet	<input type="checkbox"/> EG-Vogelschutzgeb.
Ausgleichsflächen	<input checked="" type="checkbox"/> Biosphärenreservat	<input type="checkbox"/> Nationalpark	<input type="checkbox"/>
NSG / ND / LSG	NSG Kirchwerder Wiesen [HH-605 / Anteil: 100%]		
FFH-GEBIET	Kirchwerder Wiesen [DE 2526-304 / Anteil: 100%]		
Wasserschutzgebiet			

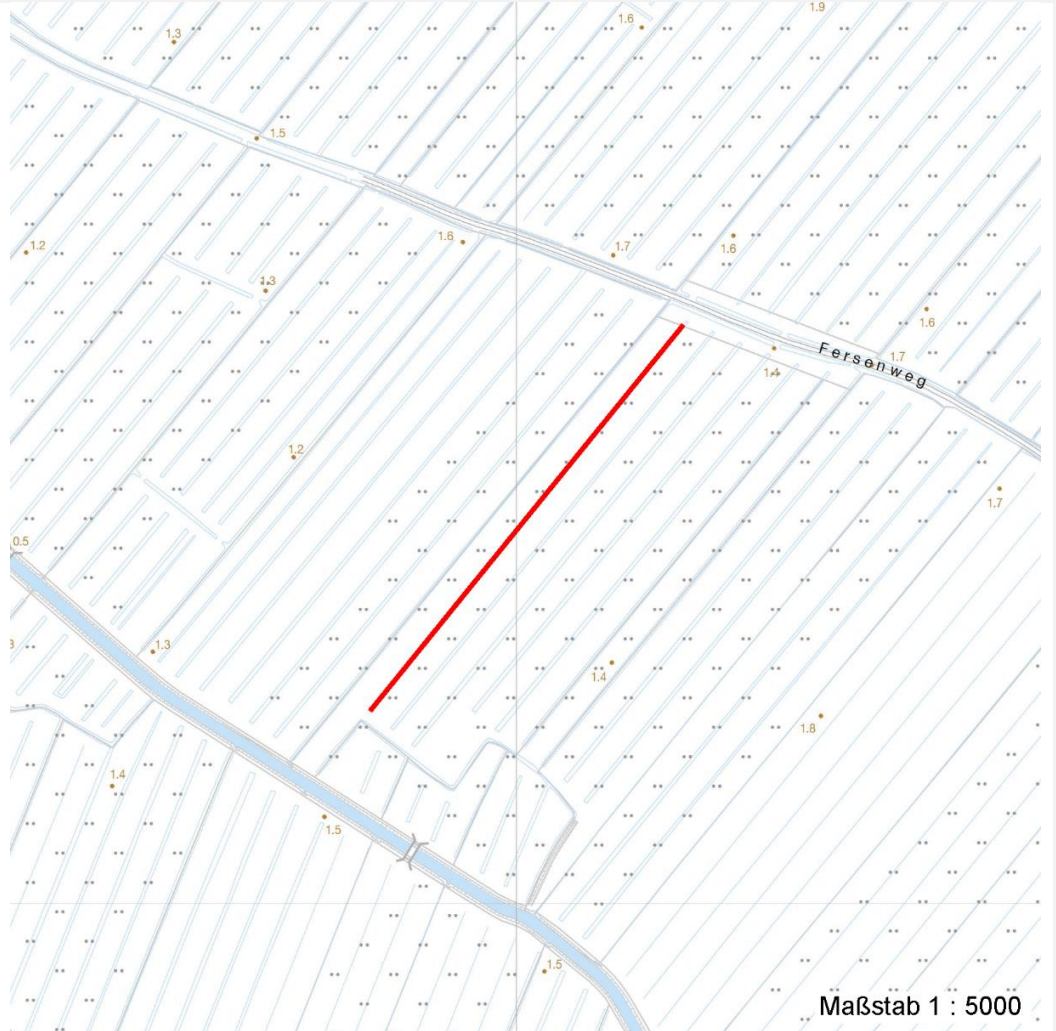
Erhebungsbogen

B

Projekt	Biotopkartierung Hamburg	Interne Nr.	80273
		DK5 DK5-GK	7820 7822
		DK5 - Name	Norderquerweg
Handlungsbedarf	Nein	Biotop-Nr. alt	230 107
Bearbeitung	RIN	Kartierung	30.07.2012
Räumliche Abbildung	Linie	Fläche / Länge [m²/m]	338,027
Anzahl Abschnitte	1	Breite (lineare Abb.) [m]	4

Räumliche Lage

Karte



Weitere Erhebungsbögen

Interne Nr.	Interne Nr. Zuordnung	DK5	Biotop-Nr.	Kartierung	Zuordnung	DK5 (GK)	Biotop-Nr. (alt)
80273	63096	7820	230	31.08.2010	K	7822	107

Zuordnung: N = nachfolgende Kartierung, K = weitere Kartierungen (zeitlich vorher oder nachher)

Foto

Interne Nr.	Index	Dateiname	Aufnahmerichtung
33196	0	7820_230_300712_1.JPG	

Weitere Angaben

Merkmal	Wert
Auswertung Gefährdung/ Einflüsse	Verlandung, Beschattung durch Gehölz, Nährstoffeinträge aus der Landwirtschaft

Erhebungsbogen

B

Projekt	Biotopkartierung Hamburg	Interne Nr.	80273
		DK5 DK5-GK	7820 7822
Handlungsbedarf	Nein	DK5 - Name	Norderquerweg
Bearbeitung	RIN	Biotop-Nr. alt	230 107
Räumliche Abbildung	Linie	Kartierung	30.07.2012
Anzahl Abschnitte	1	Fläche / Länge [m²/m]	338,027
		Breite (lineare Abb.) [m]	4

Weitere Angaben

Merkmal	Wert
Wertgesichtspunkte	Artenreich
Maßnahmen	2.14 - Entkrauten
Größe	
Breite	4.00 m

Foto

Fotodatei 7820_230_300712_1.JPG
Bildbeschreibung
Aufnahmerichtung

Fotodatei
Bildbeschreibung
Aufnahmerichtung



Teilflächenbeschreibung

Teilflächentyp		Teilflächen-Nr.	1
Biotoptyp	Graben mittlerer Nährstoffgehalte mit Stillgewässercharakter (2000)	Biotoptyp	FGM
- Zusatz	Niedermoor-Typ (gn)	- gesetzl. Grundl.	
FFH-LRT		FFH-LRT	
Beschreibung		Entw.potential LRT	
		Hauptfläche	Ja
		Flächenanteil	100 %
		FFH-Unters.Fläche	Nein
		Saatgutfläche	Nein

Erhebungsbogen

B

Projekt	Biotopkartierung Hamburg		Interne Nr.	80273	
			DK5 DK5-GK	7820	7822
Handlungsbedarf	Nein		DK5 - Name	Norderquerweg	
Bearbeitung	RIN	Kopie	Nein	Biotop-Nr. alt	230 107
Räumliche Abbildung	Linie			Kartierung	30.07.2012
Anzahl Abschnitte	1			Fläche / Länge [m²/m]	338,027
				Breite (lineare Abb.) [m]	4

Zeigerwerte der Pflanzenartenliste (Auswertung)

Standort	Belichtung	halbsonnig	7,3
Boden	Feuchte	sehr naß	9,4
	Stickstoff (N)	mäßig stickstoffarm	5,3
	Reaktion	mäßig sauer	5,3
Vegetation	Mahdverträglichkeit	schnittempfindlich bis mäßig schnittverträglich	3,8
Zeigerwerte	Futterwert	fast wertloses Futter	1,2
	Wechselfeuchteanzeiger		9
	Giftpflanzen		8
	Überschw.anzeiger		14

Pflanzenartenliste

Gruppe / Pflanzenart	MS	M	W	Vs	St	PA	Ph	Sz	VS	V	G	cf	§	Rote Liste					
														HH	ND	SH	D		
Tracheobionta (Gefäßpflanzen)																			
Agrostis canina (Hunds-Straußgras)	7	w		-	-										3		3		
Alisma plantago-aquatica (Gewöhnlicher Froschlöffel)	7	z		-	-														
Alnus glutinosa (Schwarz-Erle)	7	w		-	-														
Bidens cernua (Nickender Zweizahn)	7	z		-	-														
Calamagrostis canescens (Sumpf-Reitgras)	7	w		-	-														
Callitriche palustris (Sumpf-Wasserstern)	7	w		-	-										D		3		
Caltha palustris (Sumpf-Dotterblume)	7	z		-	-										3	3	V	V	
Carex acuta (Schlank-Segge)	7	z		-	-													V	
Carex pseudocyperus (Scheinzyper-Segge)	7	w		-	-														
Cirsium palustre (Sumpf-Kratzdistel)	7	w		-	-														
Comarum palustre (Sumpf-Blutauge)	7	z		-	-										V		3		
Eleocharis palustris (Gewöhnliche Sumpfsimse)	7	w		-	-														
Epilobium palustre (Sumpf-Weidenröschen)	7	z		-	-										V				V
Equisetum fluviatile (Teich-Schachtelhalm)	7	h		-	-														
Eriophorum angustifolium (Schmalblättriges Wollgras)	7	w		-	-										3		V	V	
Galium palustre (Sumpf-Labkraut)	7	z		-	-														
Glyceria fluitans (Flutender Schwaden)	7	h		-	-														
Glyceria maxima (Wasser-Schwaden)	7	z		-	-														
Hottonia palustris (Wasserfeder)	7	w		-	-										b	V		V	V
Hydrocharis morsus-ranae (Froschbiß)	7	z		-	-										V		V	V	
Juncus articulatus (Glieder-Binse)	7	w		-	-														
Juncus effusus (Flutter-Binse)	7	h		-	-														
Lemna minor (Kleine Wasserlinse)	7	z		-	-														
Lotus pedunculatus (Sumpf-Hornklee)	7	z		-	-													V	
Lychnis flos-cuculi (Kuckucks-Lichtnelke)	7	w		-	-													3	
Lycopus europaeus (Gewöhnlicher Wolfstrapp)	7	w		-	-														
Lysimachia thyrsoiflora (Straußblütiger Gilbweiderich)	7	w		-	-										3		3	V	
Lythrum salicaria (Blut-Weiderich)	7	w		-	-														
Mentha arvensis (Acker-Minze)	7	w		-	-														
Menyanthes trifoliata (Fieberklee)	7	z		-	-										b	3	3	3	3
Myosotis scorpioides (Sumpf-Vergissmeinnicht)	7	w		-	-													V	
Nuphar lutea (Gelbe Teichrose)	7	w		-	-										b				
Persicaria amphibia (Wasser-Knöterich)	7	w		-	-														

Erhebungsbogen

B

Projekt	Biotopkartierung Hamburg	Interne Nr.	80273
		DK5 DK5-GK	7820 7822
Handlungsbedarf	Nein	DK5 - Name	Norderquerweg
Bearbeitung	RIN	Biotop-Nr. alt	230 107
Räumliche Abbildung	Linie	Kartierung	30.07.2012
Anzahl Abschnitte	1	Fläche / Länge [m²/m]	338,027
		Breite (lineare Abb.) [m]	4

Pflanzenartenliste

Gruppe / Pflanzenart	MS	M	W	Vs	St	PA	Ph	Sz	VS	V	G	cf	§	Rote Liste			
														HH	ND	SH	D
Potamogeton alpinus (Alpen-Laichkraut)	7	h		-	-									3		3	3
Potamogeton natans (Schwimmendes Laichkraut)	7	z		-	-												
Potamogeton obtusifolius (Stumpfbältriges Laichkraut)	7	w		-	-									2	3	3	3
Potamogeton trichoides (Haar-Laichkraut)	7	w		-	-									3		3	V
Ranunculus flammula (Brennender Hahnenfuß)	7	z		-	-												V
Ranunculus lingua (Zungen-Hahnenfuß)	7	w		-	-								b	2	3	2	3
Rumex hydrolapathum (Fluss-Ampfer)	7	w		-	-												
Sagittaria sagittifolia (Gewöhnliches Pfeilkraut)	7	w		-	-												
Salix cinerea (Grau-Weide)	7	w		-	-												
Sium latifolium (Breitblättriger Merk)	7	w		-	-									3			
Solanum dulcamara (Bittersüßer Nachtschatten)	7	w		-	-												
Sparganium emersum (Einfacher Igelkolben)	7	w		-	-												
Sparganium erectum (Ästiger Igelkolben)	7	w		-	-												
Stachys palustris (Sumpf-Ziest)	7	z		-	-												
Stellaria palustris (Sumpf-Sternmiere)	7	w		-	-									V		3	3
Typha latifolia (Breitblättriger Rohrkolben)	7	z		-	-												
Veronica scutellata (Schild-Ehrenpreis)	7	w		-	-									2		3	
Anzahl Rote Liste Arten														17	4	20	12
Anzahl Arten														50			

MS: Mengensystem; M: Mengenangabe, W: Bewertung der Art (FFH-Monitoring), Vs: Vegetationsschicht, St: Status, PA: Autor Phänologie; Ph: Phänologie, Sz: Soziabilität, VS: Vitalitätssystem; V: Vitalität, G: Geschlecht, cf: unsichere Bestimmung, §: Schutz nach BNatSchG, HH: Rote Liste Hamburg, Nds: Rote Liste Niedersachsen, SH: Rote Liste Schleswig-Holstein, D: Rote Liste Deutschland