

Erhebungsbogen

B

Projekt	Biotopkartierung Hamburg	Interne Nr.	80264
		DK5 DK5-GK	7820 7822
		DK5 - Name	Norderquerweg
Handlungsbedarf	Nein	Biotop-Nr. alt	214 86
Bearbeitung	RIN	Kartierung	23.08.2012
Räumliche Abbildung	Linie	Fläche / Länge [m²/m]	9110,308
Anzahl Abschnitte	29	Breite (lineare Abb.) [m]	4

Gesetzlicher Schutz **kein gesetzl. Schutz** **kein gesetzlich geschütztes Biotop** **Schutz nur teilweise** **Nein**

Gesamtbewertung	7	Besonders wertvoll
– Alter	8	Biotop hohen Alters, 200 bis 500 Jahre
– Belastungsgrad	6	Flächenhaft geringe oder örtlich stärkere oder Vorbelastung mit deutlichem Einfluß
– Ökolog. Funktion	6	Hohe Bedeutung in einem Biotopkomplex, für den lokalen Biotopverbund oder als Puffer
– Seltenheit	7	Seltener Biotoptyp, mit seltenen oder bedrohten Pflges., gesättigtes Artenspektrum, einige RL-Arten

Bestandsbeschreibung

Breite, oft randlich durch Weidevieh zertretene Gräben. Die Gräben sind meist dicht mit Schwimmpflanzendecken aus Teich- oder Wasserlinsen und Froschbiß bedeckt. Nur stellenweise kommt submerse Vegetation (meist Wasserpest) vor. Der Ufersaum wird von Seggen und Binsen dominiert. Auf Weideflächen sind die randlichen Röhrichtbestände deutlich verbissen.

Vorkommen an Biotoptypen

1	TF	Typ	HF	F.Anteil
2	BTYP	Biotoptyp	- gesetzl. Grundl.	
3	Zusatz	Zusatz zum Biotoptypen		
4	LRT	Lebensraumtyp		
1	1		Ja	100 %
2	FGM	Graben mittlerer Nährstoffgehalte mit Stillgewässercharakter (2000)		
3	gf	Froschbiß-Flußampfer-Typ (gf)		

Räumliche Lage

Lagebeschreibung	nordöstlich des Nördlichen Kirchwerder Sammelgrabens		
Nachbarnutzung/en	Grünland, Acker		
Rechtswert (X)	578240	Hochwert (Y)	5921456
Bezirk	Bergedorf	Naturraum	Vier- und Marschlande (673.10)
Stadtteil (OT-Nr.)	Kirchwerder (607)	Gemarkung	Kirchwerder (607)
Digitaler Grünplan	<input type="checkbox"/> Hafengesamtgebiet	<input type="checkbox"/> Ramsargebiet	<input type="checkbox"/> EG-Vogelschutzgeb.
Ausgleichsflächen	<input checked="" type="checkbox"/> Biosphärenreservat	<input type="checkbox"/> Nationalpark	<input type="checkbox"/>
NSG / ND / LSG	NSG Kirchwerder Wiesen [HH-605 / Anteil: 39%]		
FFH-GEBIET	Kirchwerder Wiesen [DE 2526-304 / Anteil: 39%]		
Wasserschutzgebiet			

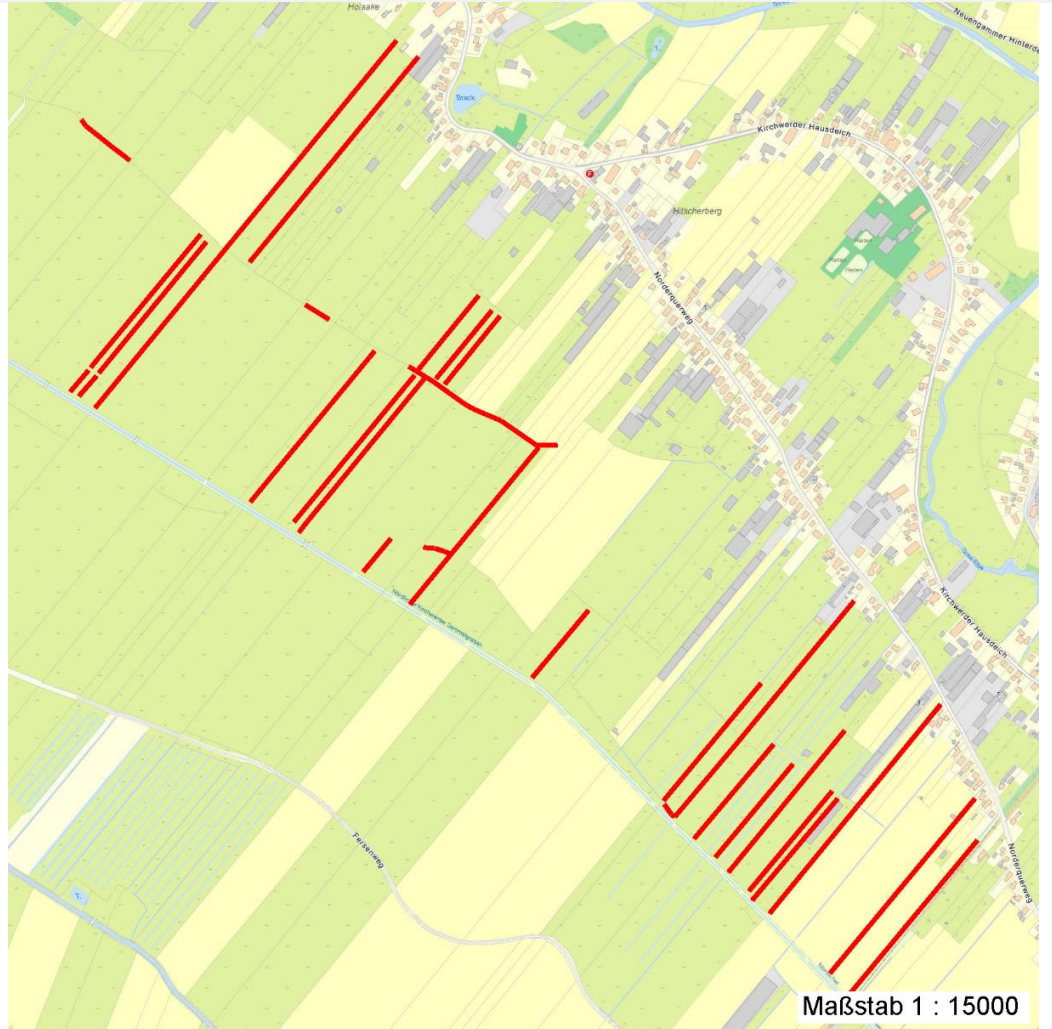
Erhebungsbogen

B

Projekt	Biotopkartierung Hamburg		Interne Nr.	80264	
			DK5 DK5-GK	7820	7822
			DK5 - Name	Norderquerweg	
Handlungsbedarf	Nein		Biotop-Nr. alt	214	86
Bearbeitung	RIN	Kopie	Nein	Kartierung	23.08.2012
Räumliche Abbildung	Linie			Fläche / Länge [m²/m]	9110,308
Anzahl Abschnitte	29			Breite (lineare Abb.) [m]	4

Räumliche Lage

Karte



Weitere Erhebungsbögen

Interne Nr.	Interne Nr. Zuordnung	DK5	Biotop-Nr.	Kartierung	Zuordnung	DK5 (GK)	Biotop-Nr. (alt)
80264	63064	7820	214	24.09.2004	K	7822	86
80264	62854	7820	33	24.09.2004	>	7822	68

Zuordnung: N = nachfolgende Kartierung, K = weitere Kartierungen (zeitlich vorher oder nachher)

Foto

Interne Nr.	Index	Dateiname	Aufnahmerichtung
33163	0	7820_214_230812_1.JPG	

Weitere Angaben

Merkmal	Wert
---------	------

Auswertung

Erhebungsbogen

B

Projekt	Biotopkartierung Hamburg	Interne Nr.	80264
		DK5 DK5-GK	7820 7822
Handlungsbedarf	Nein	DK5 - Name	Norderquerweg
Bearbeitung	RIN	Biotop-Nr. alt	214 86
Räumliche Abbildung	Linie	Kartierung	23.08.2012
Anzahl Abschnitte	29	Fläche / Länge [m²/m]	9110,308
		Breite (lineare Abb.) [m]	4

Weitere Angaben

Merkmal	Wert
Gefährdung/ Einflüsse	Verlandung, Beschattung durch Gehölze, außerhalb des NSG auch dauerhafter Verlust durch Grabenverrohrung
Wertgesichtspunkte Maßnahmen	Bestandteil der historischen Kulturlandschaft 2.14 - Entkrauten
Größe Breite	4.00 m

Foto

Fotodatei 7820_214_230812_1.JPG
Bildbeschreibung
Aufnahmerichtung

Fotodatei
Bildbeschreibung
Aufnahmerichtung



Teilflächenbeschreibung

Teilflächentyp		Teilflächen-Nr.	1
Biotoptyp	Graben mittlerer Nährstoffgehalte mit Stillgewässercharakter (2000)	Biotoptyp	FGM
- Zusatz	Froschbiß-Flußampfer-Typ (gf)	- gesetzl. Grundl.	
FFH-LRT		FFH-LRT	
Beschreibung		Entw.potential LRT	
		Hauptfläche	Ja
		Flächenanteil	100 %
		FFH-Unters.Fläche	Nein
		Saatgutfläche	Nein

Erhebungsbogen

B

Projekt	Biotopkartierung Hamburg		Interne Nr.	80264	
			DK5 DK5-GK	7820	7822
Handlungsbedarf	Nein		DK5 - Name	Norderquerweg	
Bearbeitung	RIN	Kopie	Nein	Biotop-Nr. alt	214 86
Räumliche Abbildung	Linie			Kartierung	23.08.2012
Anzahl Abschnitte	29			Fläche / Länge [m²/m]	9110,308
				Breite (lineare Abb.) [m]	4

Weitere Angaben

Merkmal	Wert
Boden	
Feuchte	11 - flaches Gewässer
Stickstoffgehalt	6 - mäßig stickstoffarm bis stickstoffreich
Standort, Relief	
Belichtung	7 - halbsonnig
Veg. - Soziologie	
BfN Schlüssel	01.0.01.01 - Lemnion minoris (Wasserlinsendecken) 27.0.01 - Phragmitetalia (Röhrichte und Großseggenrieder)

Zeigerwerte der Pflanzenartenliste (Auswertung)

Standort	Belichtung	halbsonnig	7,1
Boden	Feuchte	sehr naß	9,4
	Stickstoff (N)	mäßig stickstoffarm bis stickstoffreich	5,8
	Reaktion	schwach sauer	6,1
Vegetation	Mahdverträglichkeit	schnittempfindlich bis mäßig schnittverträglich	4,5
Zeigerwerte	Futterwert	sehr geringwertiges Futter	1,7
	Wechselfeuchteanzeiger		3
	Giftpflanzen		4
	Überschw.anzeiger		6

Pflanzenartenliste

Gruppe / Pflanzenart	MS	M	W	Vs	St	PA	Ph	Sz	VS	V	G	cf	§	Rote Liste			
														HH	ND	SH	D
Tracheobionta (Gefäßpflanzen)																	
Alisma plantago-aquatica (Gewöhnlicher Froschlöffel)	7	w		-	-												
Butomus umbellatus (Schwanenblume)	7	w		-	-										3		
Carex acuta (Schlank-Segge)	7	h		-											V		
Elodea canadensis (Kanadische Wasserpest)	7	z		-	-												
Epilobium palustre (Sumpf-Weidenröschen)	7	w		-	-									V	V		
Equisetum fluviatile (Teich-Schachtelhalm)	7	w		-	-												
Equisetum palustre (Sumpf-Schachtelhalm)	7	w		-	-												
Filipendula ulmaria (Mädesüß)	7	w		-	-												
Galium palustre (Sumpf-Labkraut)	7	w		-	-												
Glyceria fluitans (Flutender Schwaden)	7	w		-	-												
Hydrocharis morsus-ranae (Froschbiß)	7	h		-										V	V V		
Iris pseudacorus (Gelbe Schwertlilie)	7	z		-									b				
Juncus effusus (Flutter-Binse)	7	h		-													
Lemna minor (Kleine Wasserlinse)	7	w		-													
Lemna trisulca (Dreifurchige Wasserlinse)	7	w		-										V			
Persicaria amphibia (Wasser-Knöterich)	7	w		-	-												
Persicaria hydropiper (Wasserpfeffer)	7	w		-	-												
Phalaris arundinacea (Rohr-Glanzgras)	7	h		-													
Potamogeton natans (Schwimmendes Laichkraut)	7	w		-													
Rumex hydrolapathum (Fluss-Ampfer)	7	h		-													
Sagittaria sagittifolia (Gewöhnliches Pfeilkraut)	7	z		-	-												

Erhebungsbogen

B

Projekt	Biotopkartierung Hamburg	Interne Nr.	80264
Handlungsbedarf	Nein	DK5 DK5-GK	7820 7822
Bearbeitung	RIN	DK5 - Name	Norderquerweg
Räumliche Abbildung	Linie	Biotop-Nr. alt	214 86
Anzahl Abschnitte	29	Kartierung	23.08.2012
		Fläche / Länge [m²/m]	9110,308
		Breite (lineare Abb.) [m]	4

Pflanzenartenliste

Gruppe / Pflanzenart	MS	M	W	Vs	St	PA	Ph	Sz	VS	V	G	cf	Rote Liste						
													§	HH	ND	SH	D		
Salix cinerea (Grau-Weide)	7	w		-	-														
Scutellaria galericulata (Sumpf-Helmkraut)	7	w		-	-														
Sparganium erectum (Ästiger Igelkolben)	7	w		-															
Spirodela polyrhiza (Vielwurzlige Teichlinse)	7	h		-															
Urtica dioica (Große Brennessel)	7	w		-															
Anzahl Rote Liste Arten													3	1	2	2			
Anzahl Arten										26									

MS: Mengensystem; M: Mengenangabe, W: Bewertung der Art (FFH-Monitoring), Vs: Vegetationsschicht, St: Status, PA: Autor Phänologie; Ph: Phänologie, Sz: Soziabilität, VS: Vitalitätssystem; V: Vitalität, G: Geschlecht, cf: unsichere Bestimmung, §: Schutz nach BNatSchG, HH: Rote Liste Hamburg, Nds: Rote Liste Niedersachsen, SH: Rote Liste Schleswig-Holstein, D: Rote Liste Deutschland