

Erhebungsbogen

B

Projekt	Biotopkartierung Hamburg	Interne Nr.	80108
		DK5 DK5-GK	7818 7820
Handlungsbedarf	Nein	DK5 - Name	Kirchwerder
Bearbeitung	ENS	Biotop-Nr. alt	45 98
Räumliche Abbildung	Fläche	Kartierung	30.06.2012
Anzahl Abschnitte	2	Fläche / Länge [m²/m]	17004,3766
		Breite (lineare Abb.) [m]	

Gesetzlicher Schutz **_ kein gesetzl. Schutz kein gesetzlich geschütztes Biotop** **Schutz nur teilweise** **Nein**

Gesamtbewertung	6	Wertvoll
– Alter	5	Biotop mittleren Alters, 20 bis 50 Jahre
– Belastungsgrad	6	Flächenhaft geringe oder örtlich stärkere oder Vorbelastung mit deutlichem Einfluß
– Ökolog. Funktion	6	Hohe Bedeutung in einem Biotopkomplex, für den lokalen Biotopverbund oder als Puffer
– Seltenheit	6	Seltener Biotoptyp, ohne seltene oder bedrohte Pflges., ungesättigtes Artenspektrum, reliktsche RL-Arten

Bestandsbeschreibung

Mähwiesen, die nur noch extensiv genutzt werden, in den Randbereichen z.T. auch unternutzt, und sich gegenüber 2004 positiv entwickelt haben. Gräser wie Wolliges Honiggras, Wiesen-Schwingel, Rotes Straßgras und Ruchgras zeigen einen mäßig stickstoffarmen, eher ausgehagerten Standort an. Eingestreut wachsen Kräuter wie verschiedene Wickenarten, Wiesen-Platterbse und Rotklee. Abschnitt 98.02 ist wahrscheinlich auf Ansaat zurückzuführen.

Vorkommen an Biotoptypen

1	TF	Typ	HF	F.Anteil
2	BTYP	Biotoptyp	- gesetzl. Grundl.	
3	Zusatz	Zusatz zum Biotoptypen		
4	LRT	Lebensraumtyp		
1	1		Ja	100 %
2	GMZ	Sonstiges mesophiles Grünland (2000)		

Räumliche Lage

Lagebeschreibung	Westlicher Abschnitt des Marschenbahndamms		
Nachbarnutzung/en	Acker- und Grünlandnutzung		
Rechtswert (X)	578533	Hochwert (Y)	5918828
Bezirk	Bergedorf	Naturraum	Vier- und Marschlande (673.10)
Stadtteil (OT-Nr.)	Kirchwerder (607)	Gemarkung	Kirchwerder (607)
Digitaler Grünplan	<input checked="" type="checkbox"/> Hafengesamtgebiet	<input type="checkbox"/> Ramsargebiet	<input type="checkbox"/> EG-Vogelschutzgeb.
Ausgleichsflächen	<input checked="" type="checkbox"/> Biosphärenreservat	<input type="checkbox"/> Nationalpark	<input type="checkbox"/>
NSG / ND / LSG			
FFH-GEBIET			
Wasserschutzgebiet			

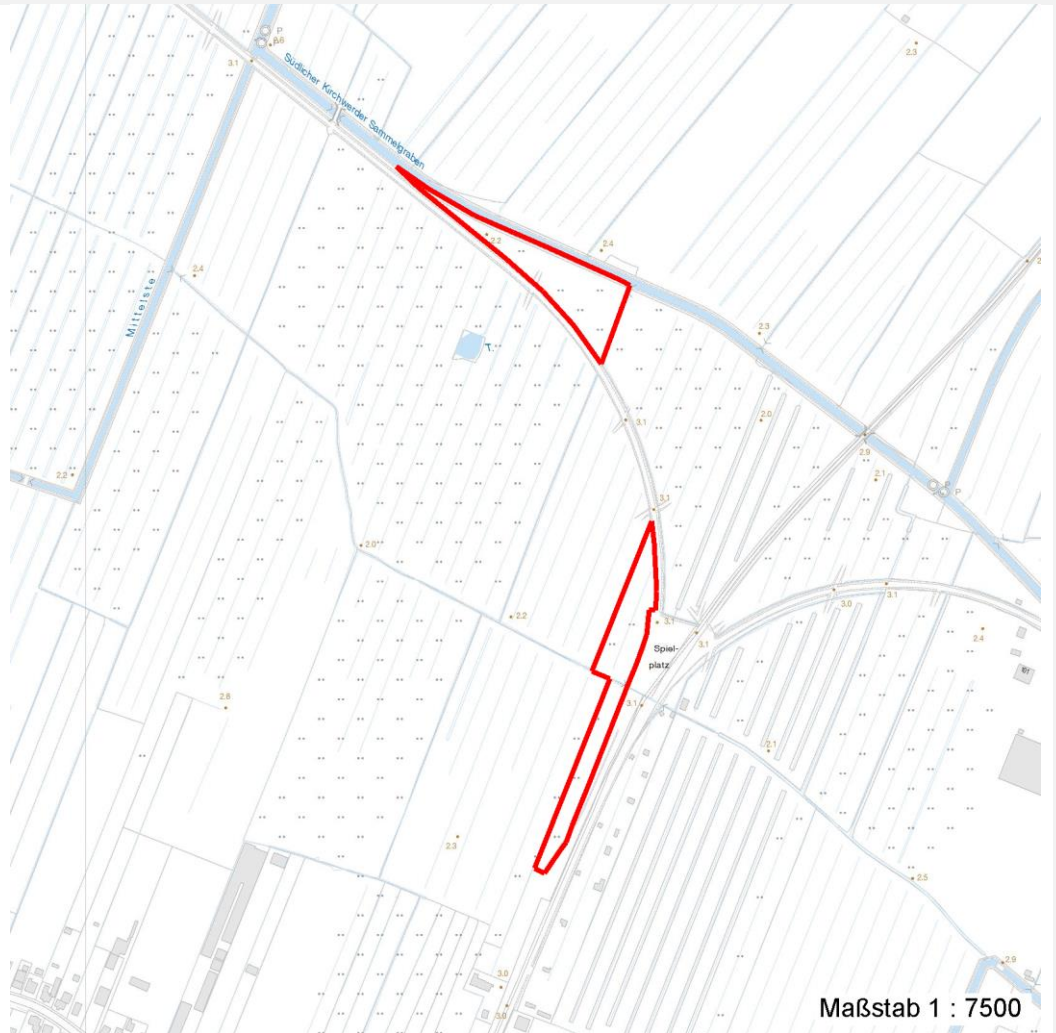
Erhebungsbogen

B

Projekt	Biotopkartierung Hamburg	Interne Nr.	80108
		DK5 DK5-GK	7818 7820
Handlungsbedarf	Nein	DK5 - Name	Kirchwerder
Bearbeitung	ENS	Biotop-Nr. alt	45 98
Räumliche Abbildung	Fläche	Kartierung	30.06.2012
Anzahl Abschnitte	2	Fläche / Länge [m²/m]	17004,3766
		Breite (lineare Abb.) [m]	

Räumliche Lage

Karte



Weitere Erhebungsbögen

Interne Nr.	Interne Nr. Zuordnung	DK5	Biotop-Nr.	Kartierung	Zuordnung	DK5 (GK)	Biotop-Nr. (alt)
80108	62556	7818	112	30.09.2004	<	7820	10074

Zuordnung: N = nachfolgende Kartierung, K = weitere Kartierungen (zeitlich vorher oder nachher)

Foto

Interne Nr.	Index	Dateiname	Aufnahmerichtung
34189	0	7818_45_300612_1.JPG	N

Weitere Angaben

Merkmal	Wert
Auswertung	
Gefährdung/ Einflüsse	Intensivierung der Nutzung oder Pflege
Wertgesichtspunkte	Entwicklungspotenzial

Erhebungsbogen

B

Projekt	Biotopkartierung Hamburg	Interne Nr.	80108
		DK5 DK5-GK	7818 7820
Handlungsbedarf	Nein	DK5 - Name	Kirchwerder
Bearbeitung	ENS	Biotop-Nr. alt	45 98
Räumliche Abbildung	Fläche	Kartierung	30.06.2012
Anzahl Abschnitte	2	Fläche / Länge [m²/m]	17004,3766
		Breite (lineare Abb.) [m]	

Weitere Angaben

Merkmal	Wert
Bedeutung für Tiergruppe	Heuschrecken
Entwicklungstendenzen	Insekten, allgemein
Maßnahmen	Zunahme der Artenzahlen
	1.2 - Bei behalten der aktuellen Nutzung / Pflege

Foto

Fotodatei	7818_45_300612_1.JPG	Fotodatei
Bildbeschreibung	Abschnitt 98.02	Bildbeschreibung
Aufnahmerichtung	N	Aufnahmerichtung



Teilflächenbeschreibung

Teilflächentyp	Sonstiges mesophiles Grünland (2000)	Teilflächen-Nr.	1
Biotoptyp		Biotoptyp	GMZ
- Zusatz		- gesetzl. Grundl.	
FFH-LRT		FFH-LRT	
Beschreibung		Entw.potential LRT	
		Hauptfläche	Ja
		Flächenanteil	100 %
		FFH-Unters.Fläche	Nein
		Saatgutfläche	Nein

Weitere Angaben

Merkmal	Wert
Boden	
Feuchte	6 - mäßig feucht und wechselfeucht
Reaktion	5 - mäßig sauer
Stickstoffgehalt	5 - mäßig stickstoffarm
Standort, Relief	
Belichtung	7 - halbsonnig

Erhebungsbogen

B

Projekt	Biotopkartierung Hamburg		Interne Nr.	80108	
			DK5 DK5-GK	7818	7820
Handlungsbedarf	Nein		DK5 - Name	Kirchwerder	
Bearbeitung	ENS	Kopie	Nein	Biotop-Nr. alt	45 98
Räumliche Abbildung	Fläche			Kartierung	30.06.2012
Anzahl Abschnitte	2			Fläche / Länge [m²/m]	17004,3766
				Breite (lineare Abb.) [m]	

Zeigerwerte der Pflanzenartenliste (Auswertung)

Standort	Belichtung	halbsonnig	7,1
Boden	Feuchte	mäßig feucht und wechselfeucht	5,9
	Stickstoff (N)	mäßig stickstoffarm	5,4
	Reaktion	mäßig sauer	5,4
Vegetation	Mahdverträglichkeit	mäßig bis gut schnittverträglich (erster Schnitt nicht vor Mitte Juni)	6
Zeigerwerte	Futterwert	ausreichende Futterqualität	5,1
	Wechselfeuchteanzeiger		1
	Giftpflanzen		0
	Überschw.anzeiger		0

Pflanzenartenliste

Gruppe / Pflanzenart	MS	M	W	Vs	St	PA	Ph	Sz	VS	V	G	cf	§	Rote Liste			
														HH	ND	SH	D
Tracheobionta (Gefäßpflanzen)																	
Agrostis capillaris (Rotes Straußgras)	7	z		K1	-												
Alopecurus pratensis (Wiesen-Fuchsschwanz)	7	z		K1	-												
Anthoxanthum odoratum (Gewöhnliches Ruchgras)	7	z		K1	-												
Cirsium arvense (Acker-Kratzdistel)	7	z		K1	-												
Cirsium palustre (Sumpf-Kratzdistel)	7	z		K1	-												
Festuca pratensis (Wiesen-Schwingel)	7	h		K1	-												
Holcus lanatus (Wolliges Honiggras)	7	d		K1	-												
Lamium album (Weiße Taubnessel)	7	z		K1	-												
Lathyrus pratensis (Wiesen-Platterbse)	7	z		K1	-												
Lotus pedunculatus (Sumpf-Hornklee)	7	w		K1	-										V		
Plantago lanceolata (Spitz-Wegerich)	7	z		K1	-												
Prunella vulgaris (Kleine Braunelle)	7	w		K1	-												
Ranunculus repens (Kriechender Hahnenfuß)	7	z		K1	-												
Rubus fruticosus agg. (Artengruppe Echte Brombeere)	7	w		K1	-												
Trifolium campestre (Feld-Klee)	7	z		K1	-										V		
Trifolium pratense (Rot-Klee)	7	w		K1	-												
Vicia cracca (Vogel-Wicke)	7	z		K1	-												
Vicia sepium (Zaun-Wicke)	7	z		K1	-												
Vicia tetrasperma (Viersamige Wicke)	7	z		K1	-												
Anzahl Rote Liste Arten														2			
Anzahl Arten														19			

MS: Mengensystem; M: Mengenangabe, W: Bewertung der Art (FFH-Monitoring), Vs: Vegetationsschicht, St: Status, PA: Autor Phänologie; Ph: Phänologie, Sz: Soziabilität, VS: Vitalitätssystem; V: Vitalität, G: Geschlecht, cf: unsichere Bestimmung, §: Schutz nach BNatSchG, HH: Rote Liste Hamburg, ND: Rote Liste Niedersachsen, SH: Rote Liste Schleswig-Holstein, D: Rote Liste Deutschland