

Erhebungsbogen

B

Projekt	Biotopkartierung Hamburg	Interne Nr.	80100
		DK5 DK5-GK	7818 7820
Handlungsbedarf	Nein	DK5 - Name	Kirchwerder
Bearbeitung	ENS	Biotop-Nr. alt	43 90
Räumliche Abbildung	Fläche	Kartierung	30.09.2012
Anzahl Abschnitte	1	Fläche / Länge [m²/m]	4097,6265
		Breite (lineare Abb.) [m]	

Gesetzlicher Schutz kein gesetzl. Schutz **kein gesetzlich geschütztes Biotop** **Schutz nur teilweise** **Nein**

Gesamtbewertung	6	Wertvoll
– Alter	5	Biotop mittleren Alters, 20 bis 50 Jahre
– Belastungsgrad	6	Flächenhaft geringe oder örtlich stärkere oder Vorbelastung mit deutlichem Einfluß
– Ökolog. Funktion	6	Hohe Bedeutung in einem Biotopkomplex, für den lokalen Biotopverbund oder als Puffer
– Seltenheit	5	Seltener Biotoptyp, floristisch stark verarmt, ohne seltener Pflges. od. verbr. artenreicher Biotoptyp

Bestandsbeschreibung

Alte Brache mit starkverlandeten Grabensystem im Ranbreich einer Wohnbebaung. Es hat sich eine feuchte halbruderale Gras- und Staudenflur mit Dominanz von Schilf, Flatterbinse und Rohrglanzgras ausgebreitet. Zunehmend wachsen Gehölze wie Birken und Weiden auf. Daneben treten Ruderalarten wie Landreitgras oder Goldrute auf. Die ehemals in der Fläche enthaltenen Gräben sind als flache Mulden noch erhalten. Die Schilfbestände haben sich von hier in die Fläche hinein ausgebreitet.

Die Fläche konnte aufgrund der Randgräben nur vom Rand begutachtet werden.

Vorkommen an Biotoptypen

1	TF	Typ	HF	F.Anteil
2	BTYP	Biotoptyp		- gesetzl. Grundl.
3	Zusatz	Zusatz zum Biotoptypen		
4	LRT	Lebensraumtyp		
1	1		Ja	100 %
2	AKF	Halbruderale Gras- und Staudenflur feuchter Standorte (2000)		
3	XXX	keine Angabe (XXX)		

Räumliche Lage

Lagebeschreibung	O Kirchenheerweg, N Sammelgraben		
Nachbarnutzung/en	Neubaugelbiet, Acker, Gräben		
Rechtswert (X)	579520	Hochwert (Y)	5918975
Bezirk	Bergedorf	Naturraum	Vier- und Marschlande (673.10)
Stadtteil (OT-Nr.)	Kirchwerder (607)	Gemarkung	Kirchwerder (607)
Digitaler Grünplan	<input type="checkbox"/> Hafengesamtgebiet	<input type="checkbox"/> Ramsargebiet	<input type="checkbox"/> EG-Vogelschutzgeb.
Ausgleichsflächen	<input type="checkbox"/> Biosphärenreservat	<input type="checkbox"/> Nationalpark	<input type="checkbox"/>
NSG / ND / LSG			
FFH-GEBIET			
Wasserschutzgebiet			

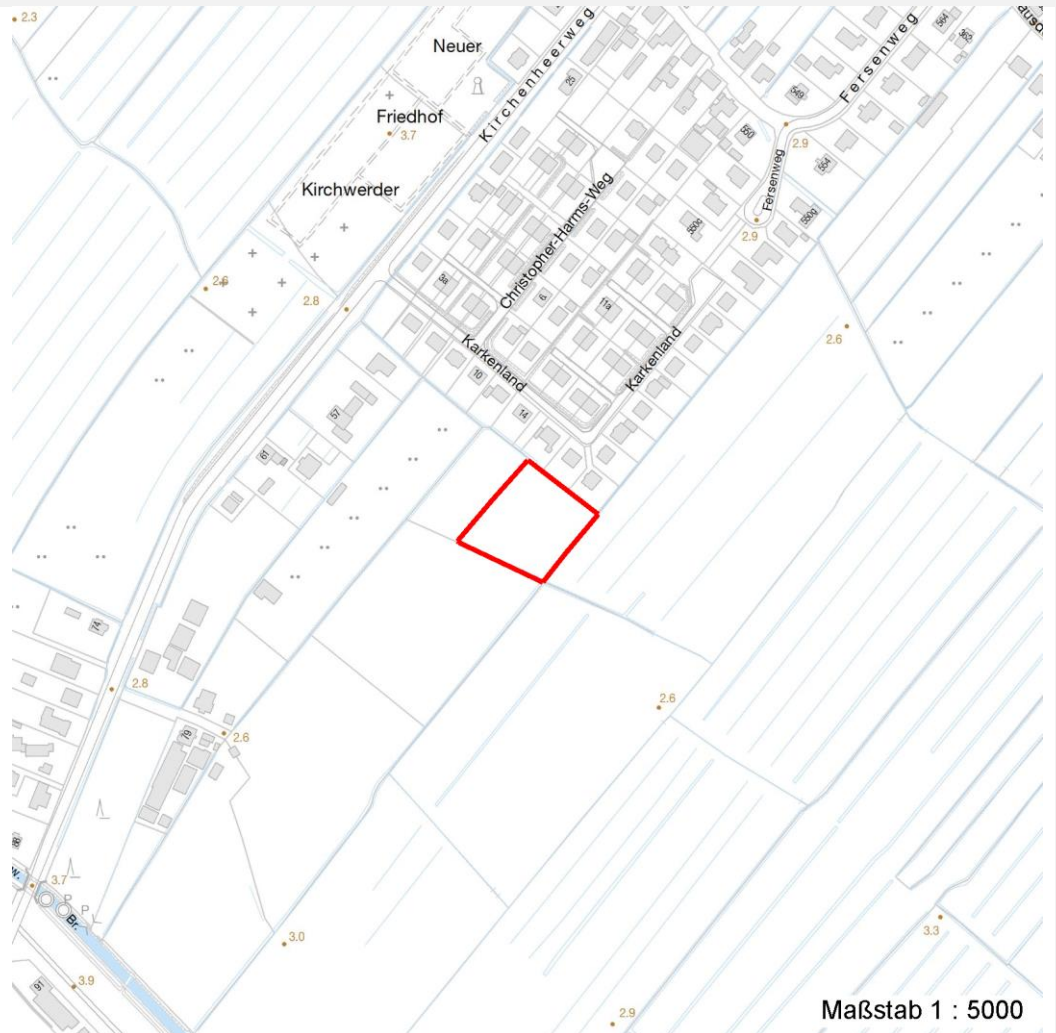
Erhebungsbogen

B

Projekt	Biotopkartierung Hamburg		Interne Nr.	80100	
			DK5 DK5-GK	7818	7820
			DK5 - Name	Kirchwerder	
Handlungsbedarf	Nein		Biotop-Nr. alt	43	90
Bearbeitung	ENS		Kartierung	30.09.2012	
Räumliche Abbildung	Fläche		Fläche / Länge [m²/m]	4097,6265	
Anzahl Abschnitte	1		Breite (lineare Abb.) [m]		

Räumliche Lage

Karte



Weitere Erhebungsbögen

Interne Nr.	Interne Nr. Zuordnung	DK5	Biotop-Nr.	Kartierung	Zuordnung	DK5 (GK)	Biotop-Nr. (alt)
80100	62710	7818	43	05.10.2004	K	7820	90
80100	62710	7818	43	05.10.2004	=	7820	90

Zuordnung: N = nachfolgende Kartierung, K = weitere Kartierungen (zeitlich vorher oder nachher)

Foto

Interne Nr.	Index	Dateiname	Aufnahmerichtung
34172	0	7818_43_300912_1.JPG	NW

Weitere Angaben

Merkmal **Wert**

Auswertung

Gefährdung/ Einflüsse

Ablagerung von Gartenabfällen

Erhebungsbogen

B

Projekt	Biotopkartierung Hamburg	Interne Nr.	80100
		DK5 DK5-GK	7818 7820
Handlungsbedarf	Nein	DK5 - Name	Kirchwerder
Bearbeitung	ENS	Biotop-Nr. alt	43 90
Räumliche Abbildung	Fläche	Kartierung	30.09.2012
Anzahl Abschnitte	1	Fläche / Länge [m²/m]	4097,6265
		Breite (lineare Abb.) [m]	

Weitere Angaben

Merkmal	Wert
Wertgesichtspunkte	Bebauung Bruthabitat für röhrichtbrütende Vögel und Insekten Großes, dichtes, wenig zugängliches Röhricht
zoologisch bedeutsame Strukturen	Röhricht
Bedeutung für Tiergruppe	Spontane Vegetation jeder Form Insekten, allgemein Vögel
Maßnahmen	1.4 - Erhalt des Biotops in der gegenwärtigen Ausprägung Hohe Wasserstände im Gebiet einstellen

Foto

Fotodatei	7818_43_300912_1.JPG	Fotodatei	
Bildbeschreibung		Bildbeschreibung	
Aufnahmerichtung	NW	Aufnahmerichtung	



Teilflächenbeschreibung

Teilflächentyp		Teilflächen-Nr.	1
Biotoptyp	Halbruderale Gras- und Staudenflur feuchter Standorte (2000)	Biotoptyp	AKF
- Zusatz	keine Angabe (XXX)	- gesetzl. Grundl.	
FFH-LRT		FFH-LRT	
Beschreibung		Entw.potential LRT	
		Hauptfläche	Ja
		Flächenanteil	100 %
		FFH-Unters.Fläche	Nein
		Saatgutfläche	Nein

Erhebungsbogen

B

Projekt	Biotopkartierung Hamburg		Interne Nr.	80100	
			DK5 DK5-GK	7818	7820
Handlungsbedarf	Nein		DK5 - Name	Kirchwerder	
Bearbeitung	ENS	Kopie	Nein	Biotop-Nr. alt	43 90
Räumliche Abbildung	Fläche			Kartierung	30.09.2012
Anzahl Abschnitte	1			Fläche / Länge [m²/m]	4097,6265
				Breite (lineare Abb.) [m]	

Weitere Angaben

Merkmal	Wert
Boden	
Feuchte	8 - naß
Reaktion	6 - schwach sauer
Stickstoffgehalt	7 - stickstoffreich
Standort, Relief	
Belichtung	7 - halbsonnig
Veg. - Deckg./Ant.	
Strauchschicht	20 %
1. Krautschicht	100 %
Veg. - Soziologie	
BfN Schlüssel	19 - Artemisietea (Ausdauernde Stickstoff-Krautfluren) 27.0.01 - Phragmitetalia (Röhrichte und Großseggenrieder)

Zeigerwerte der Pflanzenartenliste (Auswertung)

Standort	Belichtung	halbsonnig	7,3
Boden	Feuchte	naß	8,1
	Stickstoff (N)	stickstoffreich	6,6
	Reaktion	schwach sauer	6,3
Vegetation	Mahdverträglichkeit	schnittempfindlich bis mäßig schnittverträglich	3,9
Zeigerwerte	Futterwert	geringwertiges Futter	2,7
	Wechselfeuchteanzeiger		6
	Giftpflanzen		0
	Überschw.anzeiger		0

Pflanzenartenliste

Gruppe / Pflanzenart	MS	M	W	Vs	St	PA	Ph	Sz	VS	V	G	cf	Rote Liste				
													§	HH	ND	SH	D
Tracheobionta (Gefäßpflanzen)																	
Agrostis stolonifera (Ausläufer-Straußgras)	7	z		K1													
Betula pendula (Hänge-Birke)	7	z		S	-												
Calamagrostis epigejos (Land-Reitgras)	7	z		K1	-												
Calystegia sepium (Zaun-Winde)	7	z		K1	-												
Cirsium arvense (Acker-Kratzdistel)	7	w		K1													
Elymus repens (Gewöhnliche Quecke)	7	w		K1													
Holcus lanatus (Wolliges Honiggras)	7	w		K1													
Juncus effusus (Flutter-Binse)	7	z		K1													
Lysimachia vulgaris (Gewöhnlicher Gilbweiderich)	7	w		K1													
Phalaris arundinacea (Rohr-Glanzgras)	7	z		K1													
Phragmites australis (Schilf)	7	h		K1													
Salix cinerea (Grau-Weide)	7	z		S													
Solidago gigantea (Riesen-Goldrute)	7	z		K1													
Typha latifolia (Breitblättriger Rohrkolben)	7	w		K1													
Urtica dioica (Große Brennessel)	7	z		K1													

Erhebungsbogen

B

Projekt	Biotopkartierung Hamburg		Interne Nr.	80100	
			DK5 DK5-GK	7818	7820
Handlungsbedarf	Nein		DK5 - Name	Kirchwerder	
Bearbeitung	ENS		Biotop-Nr. alt	43	90
Räumliche Abbildung	Fläche		Kartierung	30.09.2012	
Anzahl Abschnitte	1		Fläche / Länge [m²/m]	4097,6265	
		Kopie	Breite (lineare Abb.) [m]		
		Nein			

Pflanzenartenliste

Gruppe / Pflanzenart	MS	M	W	Vs	St	PA	Ph	Sz	VS	V	G	cf	§	Rote Liste			
														HH	ND	SH	D
Anzahl Rote Liste Arten																	
Anzahl Arten														15			

MS: Mengensystem; M: Mengenangabe, W: Bewertung der Art (FFH-Monitoring), Vs: Vegetationsschicht, St: Status, PA: Autor Phänologie; Ph: Phänologie, Sz: Soziabilität, VS: Vitalitätssystem; V: Vitalität, G: Geschlecht, cf: unsichere Bestimmung, §: Schutz nach BNatSchG, HH: Rote Liste Hamburg, Nds: Rote Liste Niedersachsen, SH: Rote Liste Schleswig-Holstein, D: Rote Liste Deutschland