

# Erhebungsbogen

**B**

<b>Projekt</b>	Biotopkartierung Hamburg	<b>Interne Nr.</b>	80091
		<b>DK5   DK5-GK</b>	<b>7818</b> 7820
<b>Handlungsbedarf</b>	Nein	<b>DK5 - Name</b>	Kirchwerder
<b>Bearbeitung</b>	ENS	<b>Biotop-Nr.   alt</b>	<b>39</b> 79
<b>Räumliche Abbildung</b>	Fläche	<b>Kartierung</b>	27.08.2012
<b>Anzahl Abschnitte</b>	1	<b>Fläche / Länge [m<sup>2</sup>/m]</b>	8319,7988
		<b>Breite (lineare Abb.) [m]</b>	

**Gesetzlicher Schutz**    kein gesetzl. Schutz **kein gesetzlich geschütztes Biotop**    **Schutz nur teilweise**    **Nein**

<b>Gesamtbewertung</b>	5	Noch wertvoll, gut entwicklungsfähig
– <b>Alter</b>	4	Biotop mittleren Alters, 10 bis 20 Jahre
– <b>Belastungsgrad</b>	6	Flächenhaft geringe oder örtlich stärkere oder Vorbelastung mit deutlichem Einfluß
– <b>Ökolog. Funktion</b>	5	Bedeutung in einem Biotopkomplex, für den lokalen Biotopverbund oder als Puffer
– <b>Seltenheit</b>	4	Verbr. Biotoptyp ohne biotoptypische Artenvielfalt, Ubi quisten

## Bestandsbeschreibung

Heterogenes, seit längerem ungenutztes Gelände, teils mit noch erhaltenem altem Gehölzsaum entlang alter Gräben mit höheren Anteilen von Schwarz-Erlen, Silber-Weiden und Obstgehölzen. Im Osten mit halbruderalen Staudenfluren und Landröhrichtbeständen mit hohen Anteilen von Schilf und Rohrglanzgras, darunter jedoch viele Ruderalisierungszeiger wie Brennessel und Kleb-Labkraut. Das Gebiet ist über einen angrenzenden Graben auf ca. 0,8m Tiefe entwässert und insgesamt mäßig feucht.

## Vorkommen an Biotoptypen

1	TF	Typ	HF	F.Anteil
2	BTYP	Biotoptyp		- gesetzl. Grundl.
3	Zusatz	Zusatz zum Biotoptypen		
4	LRT	Lebensraumtyp		
1	1		Ja	60 %
2	AKF	Halbruderaler Gras- und Staudenflur feuchter Standorte (2000)		
3	h	hochwüchsig, dicht (h)		
1	2			40 %
2	HGZ	Sonstiges Kleingehölz (2000)		
3	XXX	keine Angabe (XXX)		

## Räumliche Lage

<b>Lagebeschreibung</b>	S Marschenbahndamm, W Kirchenheerweg		
<b>Nachbarnutzung/en</b>	Gärtnerei, Grünland		
<b>Rechtswert (X)</b>	578884	<b>Hochwert (Y)</b>	5918668
<b>Bezirk</b>	Bergedorf	<b>Naturraum</b>	Vier- und Marschlande (673.10)
<b>Stadtteil (OT-Nr.)</b>	Kirchwerder (607)	<b>Gemarkung</b>	Kirchwerder (607)
<b>Digitaler Grünplan</b>	<input type="checkbox"/> <b>Hafengesamtgebiet</b>	<input type="checkbox"/> <b>Ramsargebiet</b>	<input type="checkbox"/> <b>EG-Vogelschutzgeb.</b>
<b>Ausgleichsflächen</b>	<input type="checkbox"/> <b>Biosphärenreservat</b>	<input type="checkbox"/> <b>Nationalpark</b>	<input type="checkbox"/>
<b>NSG / ND / LSG</b>			
<b>FFH-GEBIET</b>			
<b>Wasserschutzgebiet</b>			

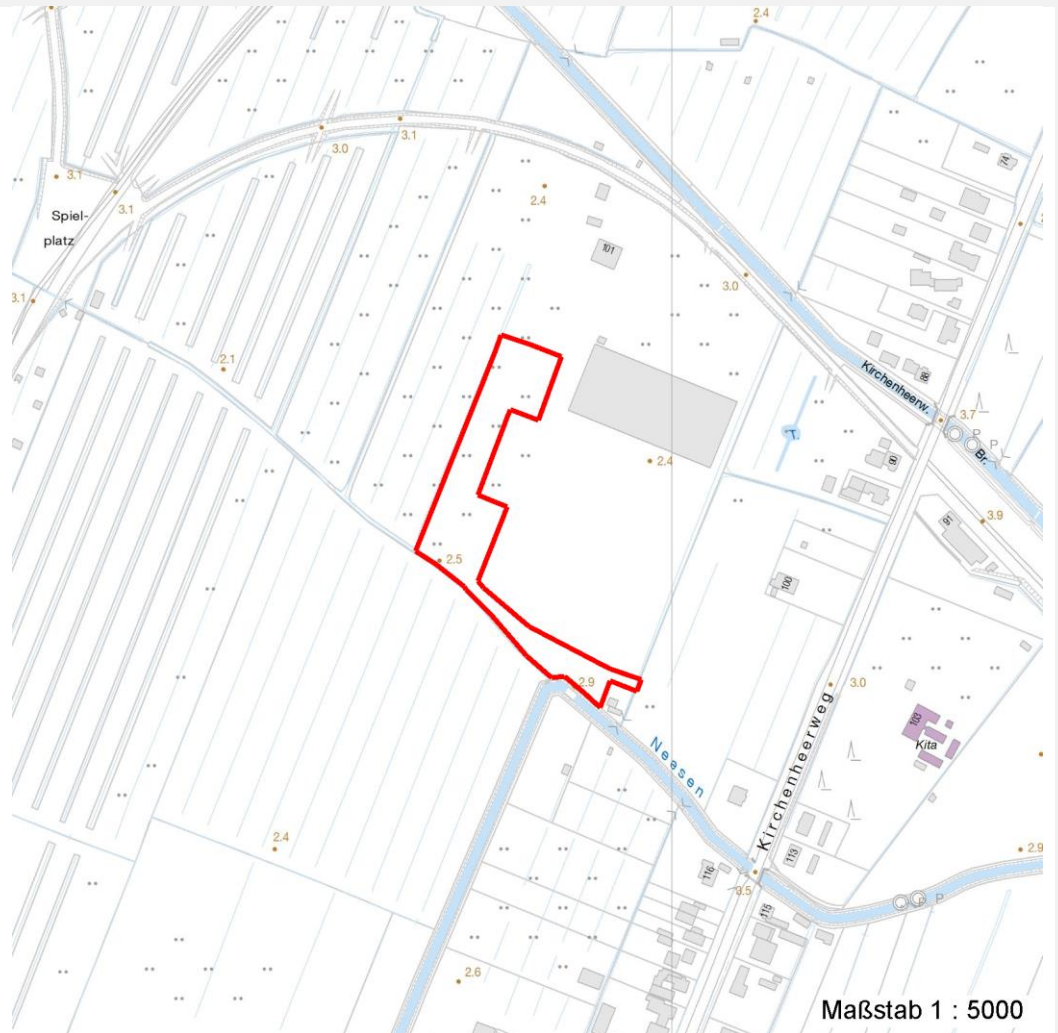
# Erhebungsbogen

**B**

<b>Projekt</b>	Biotopkartierung Hamburg		<b>Interne Nr.</b>	80091	
			<b>DK5   DK5-GK</b>	<b>7818</b>	7820
			<b>DK5 - Name</b>	Kirchwerder	
<b>Handlungsbedarf</b>	Nein		<b>Biotop-Nr.   alt</b>	<b>39</b>	79
<b>Bearbeitung</b>	ENS		<b>Kartierung</b>	27.08.2012	
<b>Räumliche Abbildung</b>	Fläche		<b>Fläche / Länge [m<sup>2</sup>/m]</b>	8319,7988	
<b>Anzahl Abschnitte</b>	1		<b>Breite (lineare Abb.) [m]</b>		
		<b>Kopie</b>	Nein		

## Räumliche Lage

### Karte



## Weitere Erhebungsbögen

Interne Nr.	Interne Nr. Zuordnung	DK5	Biotop-Nr.	Kartierung	Zuordnung	DK5 (GK)	Biotop-Nr. (alt)
80091	62650	7818	39	01.10.2004	K	7820	79
80091	62650	7818	39	01.10.2004	=	7820	79

Zuordnung: N = nachfolgende Kartierung, K = weitere Kartierungen (zeitlich vorher oder nachher)

## Foto

Interne Nr.	Index	Dateiname	Aufnahmerichtung
34114	0	7818_39_270812_1.JPG	N

## Weitere Angaben

Merkmal	Wert
<b>Auswertung</b>	

# Erhebungsbogen

**B**

<b>Projekt</b>	Biotopkartierung Hamburg	<b>Interne Nr.</b>	80091
		<b>DK5   DK5-GK</b>	<b>7818</b> 7820
<b>Handlungsbedarf</b>	Nein	<b>DK5 - Name</b>	Kirchwerder
<b>Bearbeitung</b>	ENS	<b>Biotop-Nr.   alt</b>	<b>39</b> 79
<b>Räumliche Abbildung</b>	Fläche	<b>Kartierung</b>	27.08.2012
<b>Anzahl Abschnitte</b>	1	<b>Fläche / Länge [m<sup>2</sup>/m]</b>	8319,7988
		<b>Breite (lineare Abb.) [m]</b>	

## Weitere Angaben

Merkmal	Wert
Gefährdung/ Einflüsse	Ablagerungen größerer Mengen von Gartenabfällen und anderem Müll, randliche Nutzungseinflüsse.
Wertgesichtspunkte	Gut entwickelte, biototypische Vegetation
zoologisch bedeutsame Strukturen	Strukturreich Alte Bäume mit Höhlen Dichte spontane Gebüsche Spontane Vegetation jeder Form
Bedeutung für Tiergruppe	Totholz Insekten, allgemein Vögel
Maßnahmen	1.11 - Beseitigung von Müll / Gartenabfällen Bestände auch in Zukunft der Sukzession überlassen

## Foto

**Fotodatei** 7818\_39\_270812\_1.JPG

**Bildbeschreibung**

**Aufnahmerichtung** N

**Fotodatei**

**Bildbeschreibung**

**Aufnahmerichtung**



## Teilflächenbeschreibung

<b>Teilflächentyp</b>		<b>Teilflächen-Nr.</b>	1
<b>Biototyp</b>	Halbruderale Gras- und Staudenflur feuchter Standorte (2000)	<b>Biototyp</b>	AKF
- <b>Zusatz</b>	hochwüchsig, dicht (h)	- <b>gesetzl. Grundl.</b>	
<b>FFH-LRT</b>		<b>FFH-LRT</b>	
<b>Beschreibung</b>		<b>Entw.potential LRT</b>	
		<b>Hauptfläche</b>	Ja
		<b>Flächenanteil</b>	60 %
		<b>FFH-Unters.Fläche</b>	Nein
		<b>Saatgutfläche</b>	Nein

# Erhebungsbogen

**B**

<b>Projekt</b>	Biotopkartierung Hamburg	<b>Interne Nr.</b>	80091
		<b>DK5   DK5-GK</b>	<b>7818</b> 7820
<b>Handlungsbedarf</b>	Nein	<b>DK5 - Name</b>	Kirchwerder
<b>Bearbeitung</b>	ENS	<b>Biotop-Nr.   alt</b>	<b>39</b> 79
<b>Räumliche Abbildung</b>	Fläche	<b>Kartierung</b>	27.08.2012
<b>Anzahl Abschnitte</b>	1	<b>Fläche / Länge [m<sup>2</sup>/m]</b>	8319,7988
		<b>Breite (lineare Abb.) [m]</b>	

## Weitere Angaben

Merkmal	Wert
<b>Boden</b>	
Feuchte	7 - feucht
Reaktion	7 - neutral
Stickstoffgehalt	7 - stickstoffreich
<b>Standort, Relief</b>	
Belichtung	7 - halbsonnig
<b>Veg. - Soziologie</b>	
BfN Schlüssel	19 - Artemisietea (Ausdauernde Stickstoff-Krautfluren) 27.0.01 - Phragmitetalia (Röhrichte und Großseggenrieder) 44.0.01.02 - Alnion glutinosae (Erlenbruchwälder)

## Zeigerwerte der Pflanzenartenliste (Auswertung)

<b>Standort</b>	<b>Belichtung</b>	halbsonnig	6,6
<b>Boden</b>	<b>Feuchte</b>	feucht	6,9
	<b>Stickstoff (N)</b>	stickstoffreich	7,1
	<b>Reaktion</b>	neutral	6,7
<b>Vegetation</b>	<b>Mahdverträglichkeit</b>	schnittempfindlich bis mäßig schnittverträglich	4,4
<b>Zeigerwerte</b>	<b>Futterwert</b>	geringwertiges Futter	3,1
	<b>Wechselfeuchteanzeiger</b>		9
	<b>Giftpflanzen</b>		1
	<b>Überschw.anzeiger</b>		3

## Pflanzenartenliste

Gruppe / Pflanzenart	MS	M	W	Vs	St	PA	Ph	Sz	VS	V	G	cf	§	Rote Liste			
														HH	ND	SH	D
<b>Tracheobionta (Gefäßpflanzen)</b>																	
Achillea millefolium (Gewöhnliche Schafgarbe)	7	w		K1													
Aegopodium podagraria (Giersch)	7	h		K1													
Agrostis capillaris (Rotes Straußgras)	7	w		K1													
Agrostis stolonifera (Ausläufer-Straußgras)	7	w		K1													
Alnus glutinosa (Schwarz-Erle)	7	h		S													
Alopecurus pratensis (Wiesen-Fuchsschwanz)	7	w		K1													
Arrhenatherum elatius (Glatthafer)	7	w		K1													
Artemisia vulgaris (Gewöhnlicher Beifuß)	7	w		K1													
Betula pendula (Hänge-Birke)	7	w		B1													
Calamagrostis epigejos (Land-Reitgras)	7	w		K1													
Calystegia sepium (Zaun-Winde)	7	w		K1													
Cirsium arvense (Acker-Kratzdistel)	7	w		K1													
Cirsium vulgare (Gewöhnliche Kratzdistel)	7	w		K1													
Corylus avellana (Haselnuss)	7	w		S													
Crataegus monogyna (Eingrifflicher Weißdorn)	7	w		S													
Dactylis glomerata (Wiesen-Knäuelgras)	7	z		K1													
Elymus repens (Gewöhnliche Quecke)	7	z		K1													
Equisetum arvense (Acker-Schachtelhalm)	7	w		K1													
Festuca rubra (Rot-Schwingel)	7	w		K1													
Galium aparine (Kletten-Labkraut)	7	z		K1													
Glechoma hederacea (Gundermann)	7	w		K1													

# Erhebungsbogen

**B**

<b>Projekt</b>	Biotopkartierung Hamburg		<b>Interne Nr.</b>	80091	
			<b>DK5   DK5-GK</b>	<b>7818</b>	7820
<b>Handlungsbedarf</b>	Nein		<b>DK5 - Name</b>	Kirchwerder	
<b>Bearbeitung</b>	ENS	<b>Kopie</b>	<b>Biotop-Nr.   alt</b>	<b>39</b>	79
<b>Räumliche Abbildung</b>	Fläche	Nein	<b>Kartierung</b>	27.08.2012	
<b>Anzahl Abschnitte</b>	1		<b>Fläche / Länge [m<sup>2</sup>/m]</b>	8319,7988	
			<b>Breite (lineare Abb.) [m]</b>		

## Pflanzenartenliste

Gruppe / Pflanzenart	MS	M	W	Vs	St	PA	Ph	Sz	VS	V	G	cf	§	Rote Liste			
														HH	ND	SH	D
Heracleum mantegazzianum (Riesen-Bärenklau)	7	z		K1													
Holcus lanatus (Wolliges Honiggras)	7	z		K1													
Hypericum perforatum (Echtes Johanniskraut)	7	w		K1													
Juncus effusus (Flutter-Binse)	7	w		K1													
Lamium album (Weiße Taubnessel)	7	w		K1													
Lamium purpureum (Purpurrote Taubnessel)	7	w		K1													
Lathyrus pratensis (Wiesen-Platterbse)	7	w		K1													
Malus domestica (Kultur-Apfel)	7	w		B2	-												
Persicaria amphibia (Wasser-Knöterich)	7	w		K1													
Phalaris arundinacea (Rohr-Glanzgras)	7	z		K1													
Phragmites australis (Schilf)	7	h		K1													
Plantago lanceolata (Spitz-Wegerich)	7	w		K1													
Plantago major (Breit-Wegerich)	7	w		K1													
Poa trivialis (Gewöhnliches Rispengras)	7	z		K1													
Potentilla anserina (Gänse-Fingerkraut)	7	w		K1													
Ranunculus repens (Kriechender Hahnenfuß)	7	w		K1													
Rosa canina (Hunds-Rose)	7	w		S													
Rubus caesius (Kratzbeere)	7	z		S													
Rubus fruticosus agg. (Artengruppe Echte Brombeere)	7	h		S													
Rumex crispus (Krauser Ampfer)	7	w		K1													
Salix alba (Silber-Weide)	7	z		B1													
Salix caprea (Sal-Weide)	7	w		S													
Salix cinerea (Grau-Weide)	7	z		S													
Salix viminalis (Korb-Weide)	7	w		S													
Sambucus nigra (Schwarzer Holunder)	7	w		S													
Scrophularia nodosa (Knotige Braunwurz)	7	w		K1													
Tanacetum vulgare (Rainfarn)	7	w		K1													
Trifolium pratense (Rot-Klee)	7	w		K1													
Trifolium repens (Weiß-Klee)	7	w		K1													
Urtica dioica (Große Brennnessel)	7	h		K1													
Vicia cracca (Vogel-Wicke)	7	w		K1													
<b>Anzahl Rote Liste Arten</b>																	
<b>Anzahl Arten</b>																	52

MS: Mengensystem; M: Mengenangabe, W: Bewertung der Art (FFH-Monitoring), Vs: Vegetationsschicht, St: Status, PA: Autor Phänologie; Ph: Phänologie, Sz: Soziabilität, VS: Vitalitätssystem; V: Vitalität, G: Geschlecht, cf: unsichere Bestimmung, §: Schutz nach BNatSchG, HH: Rote Liste Hamburg, Nds: Rote Liste Niedersachsen, SH: Rote Liste Schleswig-Holstein, D: Rote Liste Deutschland

## Erhebungsbogen

**B**

<b>Projekt</b>	Biotopkartierung Hamburg	<b>Interne Nr.</b>	80091
		<b>DK5   DK5-GK</b>	<b>7818</b> 7820
		<b>DK5 - Name</b>	Kirchwerder
<b>Handlungsbedarf</b>	Nein	<b>Biotop-Nr.   alt</b>	<b>39</b> 79
<b>Bearbeitung</b>	ENS	<b>Kartierung</b>	27.08.2012
<b>Räumliche Abbildung</b>	Fläche	<b>Fläche / Länge [m<sup>2</sup>/m]</b>	8319,7988
<b>Anzahl Abschnitte</b>	1	<b>Breite (lineare Abb.) [m]</b>	

### Teilflächenbeschreibung

<b>Teilflächentyp</b>		<b>Teilflächen-Nr.</b>	2
<b>Biotoptyp</b>	Sonstiges Kleingehölz (2000)	<b>Biotoptyp</b>	HGZ
- Zusatz	keine Angabe (XXX)	- gesetzl. Grundl.	
<b>FFH-LRT</b>		<b>FFH-LRT</b>	
<b>Beschreibung</b>		<b>Entw.potential LRT</b>	
		<b>Hauptfläche</b>	
		<b>Flächenanteil</b>	40 %
		<b>FFH-Unters.Fläche</b>	Nein
		<b>Saatgutfläche</b>	Nein