

Erhebungsbogen

B

Projekt	Biotopkartierung Hamburg	Interne Nr.	133286
		DK5 DK5-GK	7818 8020
Handlungsbedarf	Nein	DK5 - Name	Kirchwerder
Bearbeitung	ENS	Biotop-Nr. alt	365 29
Räumliche Abbildung	Fläche	Kartierung	27.08.2012
Anzahl Abschnitte	3	Fläche / Länge [m²/m]	22308,6345
		Breite (lineare Abb.) [m]	

Gesetzlicher Schutz **kein gesetzl. Schutz** **kein gesetzlich geschütztes Biotop** **Schutz nur teilweise** **Nein**

Gesamtbewertung	7	Besonders wertvoll
– Alter	7	Biotop hohen Alters, 100 bis 200 Jahre
– Belastungsgrad	7	Flächenhaft geringe oder Vorbelastung mit schwachem Einfluß
– Ökolog. Funktion	7	Sehr hohe Bedeutung in einem Biotopkomplex, für den lokalen Biotopverbund oder als Puffer
– Seltenheit	7	Seltener Biotoptyp, mit seltenen oder bedrohten Pflges., gesättigtes Artenspektrum, einige RL-Arten

Bestandsbeschreibung

Uferbegleitender Auwald überwiegend aus Eschen und Erlen. Nördlicher Abschnitt mit größeren Lichtungen aus Schilfröhricht und feuchten Hochstaudenfluren. Durch Abdämmung von Dove- und Gose-Elbe keine regelmäßige Überflutung mehr.

Vorkommen an Biotoptypen

1	TF	Typ	HF	F.Anteil
2	BTYP	Biotoptyp		- gesetzl. Grundl.
3	Zusatz	Zusatz zum Biotoptypen		
4	LRT	Lebensraumtyp		
1	1		Ja	70 %
2	WHB	Hartholzauwald im nicht mehr überfluteten Teil der Aue (2018)		§ 30 (2) 4.3
4	kein LRT	kein Lebensraumtyp nach FFH-Richtlinie		
1	2			10 %
2	NRS	Schilf-Röhricht (2018)		§ 30 (2) 2.3
4	kein LRT	kein Lebensraumtyp nach FFH-Richtlinie		
1	3			10 %
2	HUW	Weiden-Ufergehölzsaum (2018)		(§ 30 (2) 1.1), (§ 30 (2) 1.2)
1	4			10 %
2	NHR	Feuchte Hochstaudenflur nährstoffreicher Standorte (2018)		§ 30 (2) 2.2

Räumliche Lage

Lagebeschreibung	an der Gose Elbe		
Nachbarnutzung/en	Gewässer, Gartenbau, Bebauung		
Rechtswert (X)	579896	Hochwert (Y)	5919478
Bezirk	Bergedorf	Naturraum	Vier- und Marschlande (673.10)
Stadtteil (OT-Nr.)	Neuengamme (606)	Gemarkung	Neuengamme (610)
Digitaler Grünplan	<input type="checkbox"/> Hafengesamtgebiet	<input type="checkbox"/> Ramsargebiet	<input type="checkbox"/> EG-Vogelschutzgeb.
Ausgleichsflächen	<input checked="" type="checkbox"/> Biosphärenreservat	<input type="checkbox"/> Nationalpark	<input type="checkbox"/>
NSG / ND / LSG	LSG Neuengamme [HH-2023 / Anteil: 100%]		

FFH-GEBIET
Wasserschutzgebiet

29.09.2022

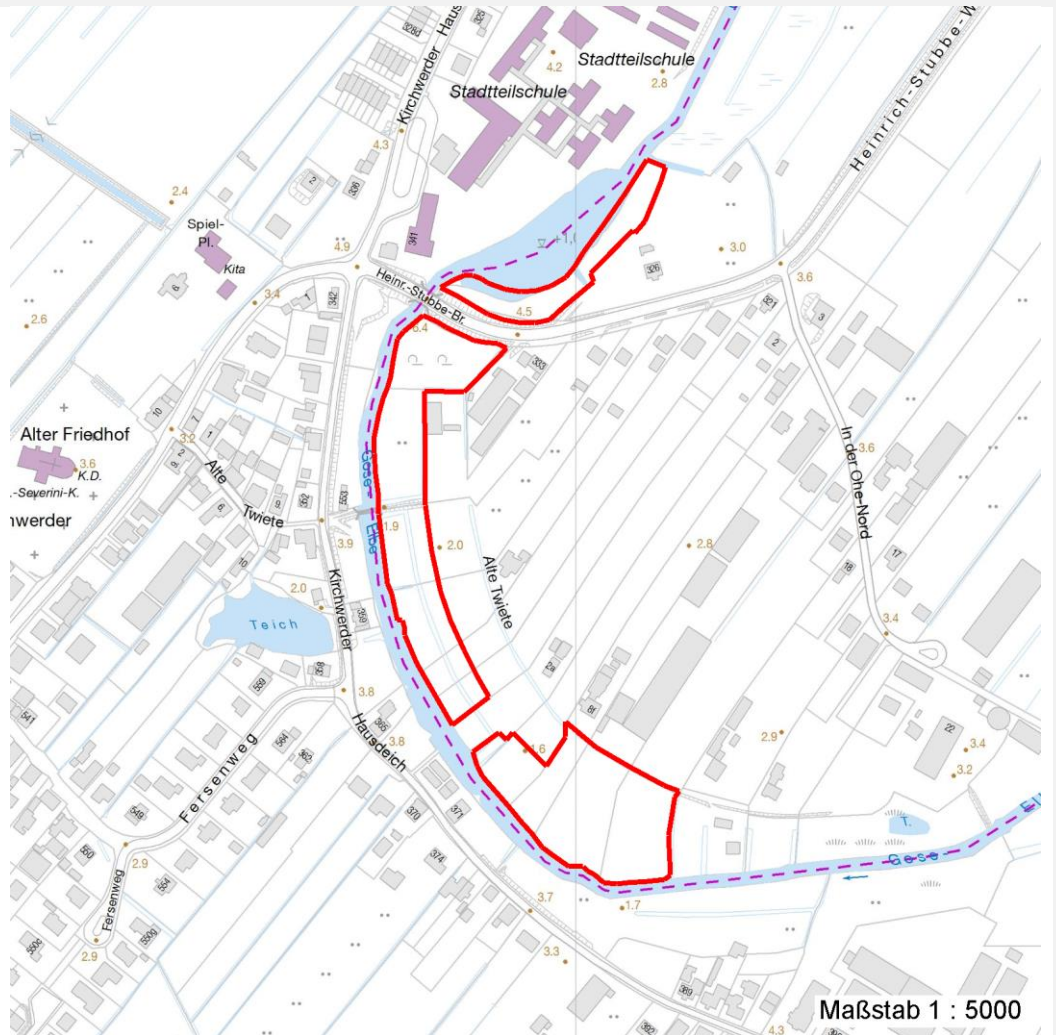
Erhebungsbogen

B

Projekt	Biotopkartierung Hamburg	Interne Nr.	133286
		DK5 DK5-GK	7818 8020
		DK5 - Name	Kirchwerder
Handlungsbedarf	Nein	Biotop-Nr. alt	365 29
Bearbeitung	ENS	Kartierung	27.08.2012
Räumliche Abbildung	Fläche	Fläche / Länge [m²/m]	22308,6345
Anzahl Abschnitte	3	Breite (lineare Abb.) [m]	

Räumliche Lage

Karte



Weitere Erhebungsbögen

Interne Nr.	Interne Nr. Zuordnung	DK5	Biotop-Nr.	Kartierung	Zuordnung	DK5 (GK)	Biotop-Nr. (alt)
133286	62630	7818	199	01.10.1997	K	8020	29
133286	62623	7818	199	17.08.2005	K	8020	29

Zuordnung: N = nachfolgende Kartierung, K = weitere Kartierungen (zeitlich vorher oder nachher)

Weitere Angaben

Merkmal	Wert
Auswertung	
Gefährdung/ Einflüsse	Eutrophierung Aufschüttung Starke negative Einflüsse von außen
Wertgesichtspunkte	Bedeutung für das Landschaftsbild Strukturvielfalt

Erhebungsbogen

B

Projekt	Biotopkartierung Hamburg	Interne Nr.	133286
		DK5 DK5-GK	7818 8020
Handlungsbedarf	Nein	DK5 - Name	Kirchwerder
Bearbeitung	ENS	Biotop-Nr. alt	365 29
Räumliche Abbildung	Fläche	Kartierung	27.08.2012
Anzahl Abschnitte	3	Fläche / Länge [m²/m]	22308,6345
		Breite (lineare Abb.) [m]	

Weitere Angaben

Merkmal	Wert
Maßnahmen	Naturnahes Element in beeinträchtigter Umgebung 1.1 - Sukzession ungestört ablaufen lassen 9.4 - Alt- und Biotopbäume erhalten 1.11 - Beseitigung von Müll / Gartenabfällen Entmüllen auf Kosten der Anwohner; Schutz vor erneuter Vermüllung, Durch Randgräben unbetretbar machen und natürliche Entwicklung zulassen.

Teilflächenbeschreibung

Teilflächentyp		Teilflächen-Nr.	1
Biotoptyp	Hartholzauwald im nicht mehr überfluteten Teil der Aue (2018)	Biotoptyp	WHB
- Zusatz		- gesetzl. Grundl.	§ 30 (2) 4.3
FFH-LRT	kein Lebensraumtyp nach FFH-Richtlinie	FFH-LRT	kein LRT
Beschreibung	kein LRT, nur kopiert aus Vorkartierung	Entw.potential LRT	
		Hauptfläche	Ja
		Flächenanteil	70 %
		FFH-Unters.Fläche	Nein
		Saatgutfläche	Nein

Zeigerwerte der Pflanzenartenliste (Auswertung)

Standort	Belichtung	halbsonnig bis halbschattig	5,7
Boden	Feuchte	feucht	6,7
	Stickstoff (N)	stickstoffreich	6,9
	Reaktion	neutral	7
Vegetation	Mahdverträglichkeit	schnittempfindlich (nur Herbstschnitt vertragend)	3,3
Zeigerwerte	Futterwert	sehr geringwertiges Futter	1,6
	Wechselfeuchteanzeiger		2
	Giftpflanzen		0
	Überschw.anzeiger		3

Pflanzenartenliste

Gruppe / Pflanzenart	MS	M	W	Vs	St	PA	Ph	Sz	VS	V	G	cf	Rote Liste						
													§	HH	ND	SH	D		
Tracheobionta (Gefäßpflanzen)																			
Aegopodium podagraria (Giersch)	7	X																	
Alliaria petiolata (Knoblauchsrauke)	7	X																	
Alnus glutinosa (Schwarz-Erle)	7	X																	
Crataegus monogyna (Eingrifflicher Weißdorn)	7	X																	
Fraxinus excelsior (Gewöhnliche Esche)	7	X																	
Geum urbanum (Echte Nelkenwurz)	7	X																	
Glechoma hederacea (Gundermann)	7	X																	
Hedera helix (Efeu)	7	X																	
Phragmites australis (Schilf)	7	X																	
Prunus padus (Echte Traubenkirsche)	7	X																	

Erhebungsbogen

B

Projekt	Biotopkartierung Hamburg	Interne Nr.	133286
		DK5 DK5-GK	7818 8020
Handlungsbedarf	Nein	DK5 - Name	Kirchwerder
Bearbeitung	ENS	Biotop-Nr. alt	365 29
Räumliche Abbildung	Fläche	Kartierung	27.08.2012
Anzahl Abschnitte	3	Fläche / Länge [m²/m]	22308,6345
		Breite (lineare Abb.) [m]	

Pflanzenartenliste

Gruppe / Pflanzenart	MS	M	W	Vs	St	PA	Ph	Sz	VS	V	G	cf	§	Rote Liste			
														HH	ND	SH	D
Quercus robur (Stiel-Eiche)	7	X															
Rubus caesius (Kratzbeere)	7	X															
Salix alba (Silber-Weide)	7	X															
Salix cinerea (Grau-Weide)	7	X															
Sambucus nigra (Schwarzer Holunder)	7	X															
Urtica dioica (Große Brennessel)	7	X															
Valeriana officinalis (Echter Baldrian)	7	X														D	D
Anzahl Rote Liste Arten														1	1		
Anzahl Arten														17			

MS: Mengensystem; M: Mengenangabe, W: Bewertung der Art (FFH-Monitoring), Vs: Vegetationsschicht, St: Status, PA: Autor Phänologie; Ph: Phänologie, Sz: Soziabilität, VS: Vitalitätssystem; V: Vitalität, G: Geschlecht, cf: unsichere Bestimmung, §: Schutz nach BNatSchG, HH: Rote Liste Hamburg, Nds: Rote Liste Niedersachsen, SH: Rote Liste Schleswig-Holstein, D: Rote Liste Deutschland

Teilflächenbeschreibung

Teilflächentyp		Teilflächen-Nr.	2
Biotoptyp	Schilf-Röhricht (2018)	Biotoptyp	NRS
- Zusatz		- gesetzl. Grundl.	(§ 30 (2) 2.2), § 30 (2) 2.3
FFH-LRT	kein Lebensraumtyp nach FFH-Richtlinie	FFH-LRT	kein LRT
Beschreibung		Entw.potential LRT	
		Hauptfläche	
		Flächenanteil	10 %
		FFH-Unters.Fläche	Nein
		Saatgutfläche	Nein

Teilflächenbeschreibung

Teilflächentyp		Teilflächen-Nr.	3
Biotoptyp	Weiden-Ufergehölzsaum (2018)	Biotoptyp	HUW
- Zusatz		- gesetzl. Grundl.	(§ 30 (2) 1.1), (§ 30 (2) 1.2)
FFH-LRT		FFH-LRT	
Beschreibung		Entw.potential LRT	
		Hauptfläche	
		Flächenanteil	10 %
		FFH-Unters.Fläche	Nein
		Saatgutfläche	Nein

Erhebungsbogen

B

Projekt	Biotopkartierung Hamburg	Interne Nr.	133286
Handlungsbedarf	Nein	DK5 DK5-GK	7818 8020
Bearbeitung	ENS	DK5 - Name	Kirchwerder
Räumliche Abbildung	Fläche	Biotop-Nr. alt	365 29
Anzahl Abschnitte	3	Kartierung	27.08.2012
		Fläche / Länge [m²/m]	22308,6345
		Breite (lineare Abb.) [m]	

Teilflächenbeschreibung

Teilflächentyp		Teilflächen-Nr.	4
Biotoptyp	Feuchte Hochstaudenflur nährstoffreicher Standorte (2018)	Biotoptyp	NHR
- Zusatz		- gesetzl. Grundl.	(§ 30 (2) 1.2), § 30 (2) 2.2
FFH-LRT Beschreibung		FFH-LRT Entw.potential LRT	
		Hauptfläche	
		Flächenanteil	10 %
		FFH-Unters.Fläche	Nein
		Saatgutfläche	Nein