

Erhebungsbogen

B

Projekt	Biotopkartierung Hamburg	Interne Nr.	80062
		DK5 DK5-GK	7818 7820
		DK5 - Name	Kirchwerder
Handlungsbedarf	Nein	Biotop-Nr. alt	31 49
Bearbeitung	ENS	Kartierung	08.10.2012
Räumliche Abbildung	Fläche	Fläche / Länge [m²/m]	40505,1303
Anzahl Abschnitte	1	Breite (lineare Abb.) [m]	

Gesetzlicher Schutz **kein gesetzl. Schutz** **kein gesetzlich geschütztes Biotop** **Schutz nur teilweise** **Nein**

Gesamtbewertung	6	Wertvoll
– Alter	6	Biotop mittleren Alters, 50 bis 100 Jahre
– Belastungsgrad	6	Flächenhaft geringe oder örtlich stärkere oder Vorbelastung mit deutlichem Einfluß
– Ökolog. Funktion	6	Hohe Bedeutung in einem Biotopkomplex, für den lokalen Biotopverbund oder als Puffer
– Seltenheit	6	Seltener Biotoptyp, ohne seltene oder bedrohte Pflges., ungesättigtes Artenspektrum, reliktsche RL-Arten

Bestandsbeschreibung

Extensive bis zeitweilig auch nicht genutzte Grünlandflächen mit Beet-Graben-Relief, mit Niveauunterschieden von bis zu 1 m. Derzeit mit trockenliegenden Gräben, die intensiv von Gehölzen bewachsen, die auf bis zu 8 m Breite auch Teile der angrenzenden Grünlandflächen überschatten. Der Gehölzaufwuchs besteht im wesentlichen aus Erlen und Grauweiden mit eingestreuten Stieleichen.

Die Beete selbst sind von einer mäßig artenreichen Grünlandvegetation mit hohen Anteilen von Rotem Straußgras bewachsen, Lieschgras deutet auf eine frühere Einsaart und einen potentiell ackerähnlichen Standort hin. Das Rote Straußgras zeigt jedoch eine kräftige Auslagerung an. Die Flächen sind z.T. Blütenreich und dadurch insektenreich. Sie haben einen verhältnismäßig geringen Ertrag. Die Gräben liegen größtenteils trocken, sind in der Krautvegetation nur wenig gewässertypisch entwickelt, siehe Biotop Nr. 96.

Insgesamt wird die Fläche von magerkeitszeigenden Arten dominiert. Dazwischen am Boden sind sie relativ offen, aber auch reich an toter Blattmasse und Gehölzjungwuchs (Zeichen für eine ausgebliebene Nutzung im Vorjahr). Feuchtigkeitszeiger nehmen nur einen geringen Flächenanteil ein, der gesamte Bereich ist stark entwässert und relativ trocken, deutlich ausgehagert.

Vorkommen an Biotoptypen

1	TF	Typ	HF	F.Anteil
2	BTYP	Biotoptyp		- gesetzl. Grundl.
3	Zusatz	Zusatz zum Biotoptypen		
4	LRT	Lebensraumtyp		
1	1		Ja	100 %
2	GMZ	Sonstiges mesophiles Grünland (2000)		
3	re	Beetrelief (mit Gruppen) (re)		

Räumliche Lage

Lagebeschreibung	Zw. Marschenbahndamm und S Kirchwerder Sammelgr.		
Nachbarnutzung/en	Grünland, Gräben		
Rechtswert (X)	578156	Hochwert (Y)	5919648
Bezirk	Bergedorf	Naturraum	Vier- und Marschlande (673.10)
Stadtteil (OT-Nr.)	Kirchwerder (607)	Gemarkung	Kirchwerder (607)
Digitaler Grünplan	<input checked="" type="checkbox"/> Hafengesamtgebiet	<input type="checkbox"/> Ramsargebiet	<input type="checkbox"/> EG-Vogelschutzgeb.
Ausgleichsflächen	<input type="checkbox"/> Biosphärenreservat	<input type="checkbox"/> Nationalpark	<input type="checkbox"/>
NSG / ND / LSG	NSG Kirchwerder Wiesen [HH-605 / Anteil: < 1%]		
FFH-GEBIET	Kirchwerder Wiesen [DE 2526-304 / Anteil: < 1%]		
Wasserschutzgebiet			

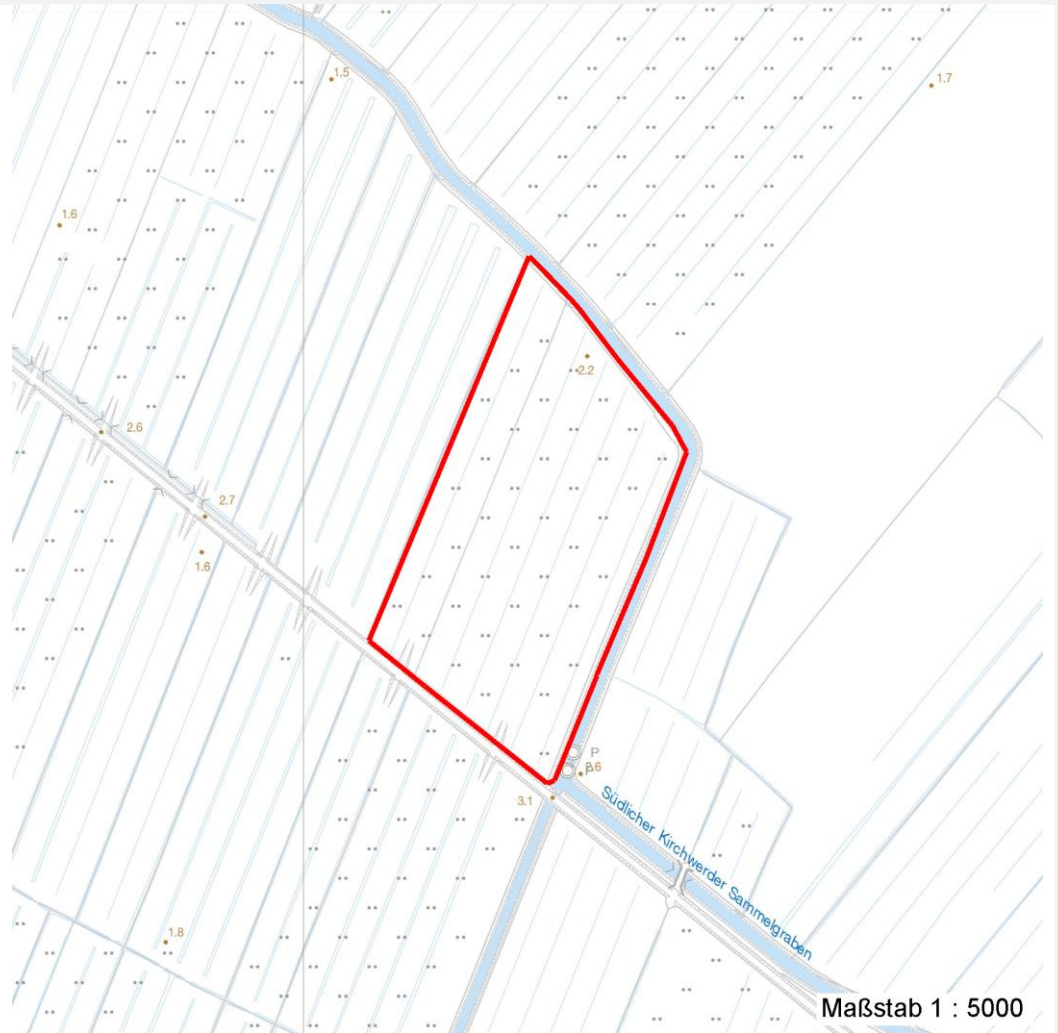
Erhebungsbogen

B

Projekt	Biotopkartierung Hamburg		Interne Nr.	80062	
			DK5 DK5-GK	7818	7820
Handlungsbedarf	Nein		DK5 - Name	Kirchwerder	
Bearbeitung	ENS		Biotop-Nr. alt	31	49
Räumliche Abbildung	Fläche		Kartierung	08.10.2012	
Anzahl Abschnitte	1		Fläche / Länge [m²/m]	40505,1303	
		Kopie	Nein		Breite (lineare Abb.) [m]

Räumliche Lage

Karte



Weitere Erhebungsbögen

Interne Nr.	Interne Nr. Zuordnung	DK5	Biotop-Nr.	Kartierung	Zuordnung	DK5 (GK)	Biotop-Nr. (alt)
80062	62559	7818	31	28.09.2004	K	7820	49
80062	62559	7818	31	28.09.2004	<	7820	49

Zuordnung: N = nachfolgende Kartierung, K = weitere Kartierungen (zeitlich vorher oder nachher)

Foto

Interne Nr.	Index	Dateiname	Aufnahmerichtung
33941	0	7818_31_081012_1.JPG	N

Weitere Angaben

Merkmal	Wert
---------	------

Auswertung

Erhebungsbogen

B

Projekt	Biotopkartierung Hamburg	Interne Nr.	80062
		DK5 DK5-GK	7818 7820
Handlungsbedarf	Nein	DK5 - Name	Kirchwerder
Bearbeitung	ENS	Biotop-Nr. alt	31 49
Räumliche Abbildung	Fläche	Kartierung	08.10.2012
Anzahl Abschnitte	1	Fläche / Länge [m²/m]	40505,1303
		Breite (lineare Abb.) [m]	

Weitere Angaben

Merkmal	Wert
Gefährdung/ Einflüsse	Zunehmende Beschattung durch sich von den Gräben her ausbreitenden Gehölze, stark entwässernd, ausbleibende Nutzung.
Wertgesichtspunkte	Recht artenreich, deutlich ausgehagert, blütenreich, wertvoll als Lebensraum für Insekten und Wiesenvögel.
Maßnahmen	Flächen zukünftig vertragsgemäß nutzen, Wasserstand in den Gräben nach Möglichkeit anheben, Wiesenutzung fortsetzen, Gehölze der Gräben zurückstutzen.

Foto

Fotodatei	7818_31_081012_1.JPG	Fotodatei	
Bildbeschreibung		Bildbeschreibung	
Aufnahmerichtung	N	Aufnahmerichtung	



Teilflächenbeschreibung

Teilflächentyp		Teilflächen-Nr.	1
Biototyp	Sonstiges mesophiles Grünland (2000)	Biototyp	GMZ
- Zusatz	Beetrelief (mit Gruppen) (re)	- gesetzl. Grundl.	
FFH-LRT		FFH-LRT	
Beschreibung		Entw.potential LRT	
		Hauptfläche	Ja
		Flächenanteil	100 %
		FFH-Unters.Fläche	Nein
		Saatgutfläche	Nein

Erhebungsbogen

B

Projekt	Biotopkartierung Hamburg		Interne Nr.	80062	
			DK5 DK5-GK	7818	7820
Handlungsbedarf	Nein		DK5 - Name	Kirchwerder	
Bearbeitung	ENS	Kopie	Nein	Biotop-Nr. alt	31 49
Räumliche Abbildung	Fläche			Kartierung	08.10.2012
Anzahl Abschnitte	1			Fläche / Länge [m²/m]	40505,1303
				Breite (lineare Abb.) [m]	

Weitere Angaben

Merkmal	Wert
Boden	
Feuchte	6 - mäßig feucht und wechselfeucht
Reaktion	5 - mäßig sauer
Stickstoffgehalt	5 - mäßig stickstoffarm
Standort, Relief	
Belichtung	7 - halbsonnig
Veg. - Deckg./Ant.	
1. Baumschicht	70 %
Strauchschicht	50 %
1. Krautschicht	30 %
Veg. - Höhe	
1. Baumschicht	15.00 m
Veg. - Soziologie	
BfN Schlüssel	16 - Secalinetea (Getreideunkrautfluren) 30.0.02.03 - Cynosurion (Weidelgras-Kammgrasweiden) 38.0.01 - Nardetalia (Borstgras-Magerrasen)

Zeigerwerte der Pflanzenartenliste (Auswertung)

Standort	Belichtung	halbsonnig	6,9
Boden	Feuchte	mäßig feucht und wechselfeucht	6
	Stickstoff (N)	mäßig stickstoffarm	5,4
	Reaktion	mäßig sauer	5
Vegetation	Mahdverträglichkeit	gutschnittverträglich	6,5
Zeigerwerte	Futterwert	ausreichende Futterqualität	5,1
	Wechselfeuchteanzeiger		7
	Giftpflanzen		0
	Überschw.anzeiger		0

Pflanzenartenliste

Gruppe / Pflanzenart	MS	M	W	Vs	St	PA	Ph	Sz	VS	V	G	cf	§	Rote Liste			
														HH	ND	SH	D
Tracheobionta (Gefäßpflanzen)																	
Agrostis capillaris (Rotes Straußgras)	7	h		K1													
Alopecurus pratensis (Wiesen-Fuchsschwanz)	7	h		K1													
Anthoxanthum odoratum (Gewöhnliches Ruchgras)	7	h		K1													
Anthriscus sylvestris (Wiesen-Kerbel)	7	w		K1													
Arrhenatherum elatius (Glatthafer)	7	w		K1													
Betula pendula (Hänge-Birke)	7	w		K1													
Bromus hordeaceus (Weiche Trefle)	7	w		K1													
Carex leporina (Hasenfuß-Segge)	7	w		K1													
Cerastium holosteoides (Gewöhnliches Hornkraut)	7	w		K1													
Cirsium arvense (Acker-Kratzdistel)	7	w		K1													
Cirsium palustre (Sumpf-Kratzdistel)	7	z		K1													
Crepis capillaris (Grüner Pippau)	7	w		K1													

Erhebungsbogen

B

Projekt	Biotopkartierung Hamburg		Interne Nr.	80062	
			DK5 DK5-GK	7818	7820
Handlungsbedarf	Nein		DK5 - Name	Kirchwerder	
Bearbeitung	ENS	Kopie	Biotop-Nr. alt	31	49
Räumliche Abbildung	Fläche		Kartierung	08.10.2012	
Anzahl Abschnitte	1		Fläche / Länge [m²/m]	40505,1303	
			Breite (lineare Abb.) [m]		

Pflanzenartenliste

Gruppe / Pflanzenart	MS	M	W	Vs	St	PA	Ph	Sz	VS	V	G	cf	Rote Liste					
													§	HH	ND	SH	D	
Cynosurus cristatus (Gewöhnliches Kammgras)	7	w		K1										V				
Dactylis glomerata (Wiesen-Knäuelgras)	7	h		K1														
Epilobium spec. (Weidenröschen)	7	w		K1														
Equisetum arvense (Acker-Schachtelhalm)	7	w		K1														
Festuca pratensis (Wiesen-Schwingel)	7	z		K1														
Festuca rubra (Rot-Schwingel)	7	z		K1														
Galium album (Weißes Labkraut)	7	w		K1	-													
Hieracium aurantiacum (Orangerotes Habichtskraut)	7	w		K1														
Hieracium laevigatum (Glattes Habichtskraut)	7	w		K1														
Hieracium pilosella (Kleines Habichtskraut)	7	w		K1														
Holcus lanatus (Wolliges Honiggras)	7	h		K1														
Hypericum humifusum (Niederliegendes Johanniskraut)	7	w		K1	P									2		3		
Hypochaeris radicata (Gewöhnliches Ferkelkraut)	7	w		K1	-													
Juncus conglomeratus (Knäuel-Binse)	7	w		K1										V				
Juncus effusus (Flutter-Binse)	7	z		K1														
Lathyrus pratensis (Wiesen-Platterbse)	7	w		K1														
Lolium perenne (Ausdauerndes Weidelgras)	7	z		K1														
Lotus pedunculatus (Sumpf-Hornklee)	7	w		K1														V
Luzula campestris (Gewöhnliche Hainsimse)	7	w		K1														V
Luzula multiflora (Vielblütige Hainsimse)	7	w		K1														V
Lythrum salicaria (Blut-Weiderich)	7	w		K1														
Ornithopus perpusillus (Kleiner Vogelfuß)	7	w		K1														V
Persicaria amphibia (Wasser-Knöterich)	7	w		K1														
Phleum pratense (Wiesen-Lieschgras)	7	z		K1														
Plantago lanceolata (Spitz-Wegerich)	7	z		K1														
Poa trivialis (Gewöhnliches Rispengras)	7	h		K1														
Prunella vulgaris (Kleine Braunelle)	7	w		K1														
Quercus robur (Stiel-Eiche)	7	w		K1														
Ranunculus acris (Scharfer Hahnenfuß)	7	w		K1														
Rosa canina (Hunds-Rose)	7	w		K1														
Rubus fruticosus agg. (Artengruppe Echte Brombeere)	7	w		K1														
Rumex acetosa (Großer Sauerampfer)	7	z		K1														
Rumex obtusifolius (Stumpfbältriger Ampfer)	7	w		K1	-													
Salix cinerea (Grau-Weide)	7	z		K1														
Salix spec. (Weide)	7	w		K1														
Trifolium dubium (Kleiner Klee)	7	w		K1														
Trifolium hybridum (Schweden-Klee)	7	w		K1														
Trifolium repens (Weiß-Klee)	7	w		K1														
Vicia angustifolia (Schmalblättrige Wicke)	7	w		K1														
Vicia cracca (Vogel-Wicke)	7	w		K1														
Vicia hirsuta (Rauhhaarige Wicke)	7	w		K1														
Vicia tetrasperma (Viersamige Wicke)	7	w		K1														

Erhebungsbogen

B

Projekt	Biotopkartierung Hamburg	Interne Nr.	80062
		DK5 DK5-GK	7818 7820
Handlungsbedarf	Nein	DK5 - Name	Kirchwerder
Bearbeitung	ENS	Biotop-Nr. alt	31 49
Räumliche Abbildung	Fläche	Kartierung	08.10.2012
Anzahl Abschnitte	1	Fläche / Länge [m²/m]	40505,1303
		Breite (lineare Abb.) [m]	

Pflanzenartenliste

Gruppe / Pflanzenart	MS	M	W	Vs	St	PA	Ph	Sz	VS	V	G	cf	§	Rote Liste			
														HH	ND	SH	D
Anzahl Rote Liste Arten														3		5	
Anzahl Arten																54	

MS: Mengensystem; M: Mengenangabe, W: Bewertung der Art (FFH-Monitoring), Vs: Vegetationsschicht, St: Status, PA: Autor Phänologie; Ph: Phänologie, Sz: Soziabilität, VS: Vitalitätssystem; V: Vitalität, G: Geschlecht, cf: unsichere Bestimmung, §: Schutz nach BNatSchG, HH: Rote Liste Hamburg, Nds: Rote Liste Niedersachsen, SH: Rote Liste Schleswig-Holstein, D: Rote Liste Deutschland