

Erhebungsbogen

B

Projekt	Biotopkartierung Hamburg	Interne Nr.	80114
		DK5 DK5-GK	7818 7820
Handlungsbedarf	Nein	DK5 - Name	Kirchwerder
Bearbeitung	ENS	Biotop-Nr. alt	266 105
Räumliche Abbildung	Linie	Kartierung	30.06.2012
Anzahl Abschnitte	1	Fläche / Länge [m²/m]	214,855
		Breite (lineare Abb.) [m]	

Gesetzlicher Schutz _ kein gesetzl. Schutz kein gesetzlich geschütztes Biotop **Schutz nur teilweise** **Nein**

Gesamtbewertung	6	Wertvoll
– Alter	6	Biotop mittleren Alters, 50 bis 100 Jahre
– Belastungsgrad	5	Flächenhaft mittlere oder örtlich starke Belastung
– Ökolog. Funktion	6	Hohe Bedeutung in einem Biotopkomplex, für den lokalen Biotopverbund oder als Puffer
– Seltenheit	5	Seltener Biotoptyp, floristisch stark verarmt, ohne seltener Pflges. od. verbr. artenreicher Biotoptyp

Bestandsbeschreibung

Bis 1,5 m breiter, halbschattiger bis sonniger Graben am Randes des Friedhofs, der im Gegensatz zu den benachbarten Gräben der landwirtschaftlichen Flächen weniger stark beeinträchtigt ist. Gut ausgebildete Schwimmblattvegetation aus Wasserlinsen und Froschbiss sowie verschiedenen Uferstauden.

Als noch von Wasserlinsen dominierter Graben kein Schutz nach § 30 BNatSchG in Verbindung mit § 14 HmbBNatSchAG

Vorkommen an Biotoptypen

1	TF	Typ	HF	F.Anteil
2	BTYP	Biotoptyp		- gesetzl. Grundl.
3	Zusatz	Zusatz zum Biotoptypen		
4	LRT	Lebensraumtyp		
1	1		Ja	100 %
2	FGR	Nährstoffreicher Graben mit Stillgewässercharakter (2000)		
3	gl	Wasserlinsen-Typ (gl)		

Räumliche Lage

Lagebeschreibung	Südlich des neuen Kirchwerder Friedhofs		
Nachbarnutzung/en			
Rechtswert (X)	579403	Hochwert (Y)	5919182
Bezirk	Bergedorf	Naturraum	Vier- und Marschlande (673.10)
Stadtteil (OT-Nr.)	Kirchwerder (607)	Gemarkung	Kirchwerder (607)
Digitaler Grünplan	<input checked="" type="checkbox"/> Hafengesamtgebiet	<input type="checkbox"/> Ramsargebiet	<input type="checkbox"/> EG-Vogelschutzgeb.
Ausgleichsflächen	<input type="checkbox"/> Biosphärenreservat	<input type="checkbox"/> Nationalpark	<input type="checkbox"/>
NSG / ND / LSG			
FFH-GEBIET			
Wasserschutzgebiet			

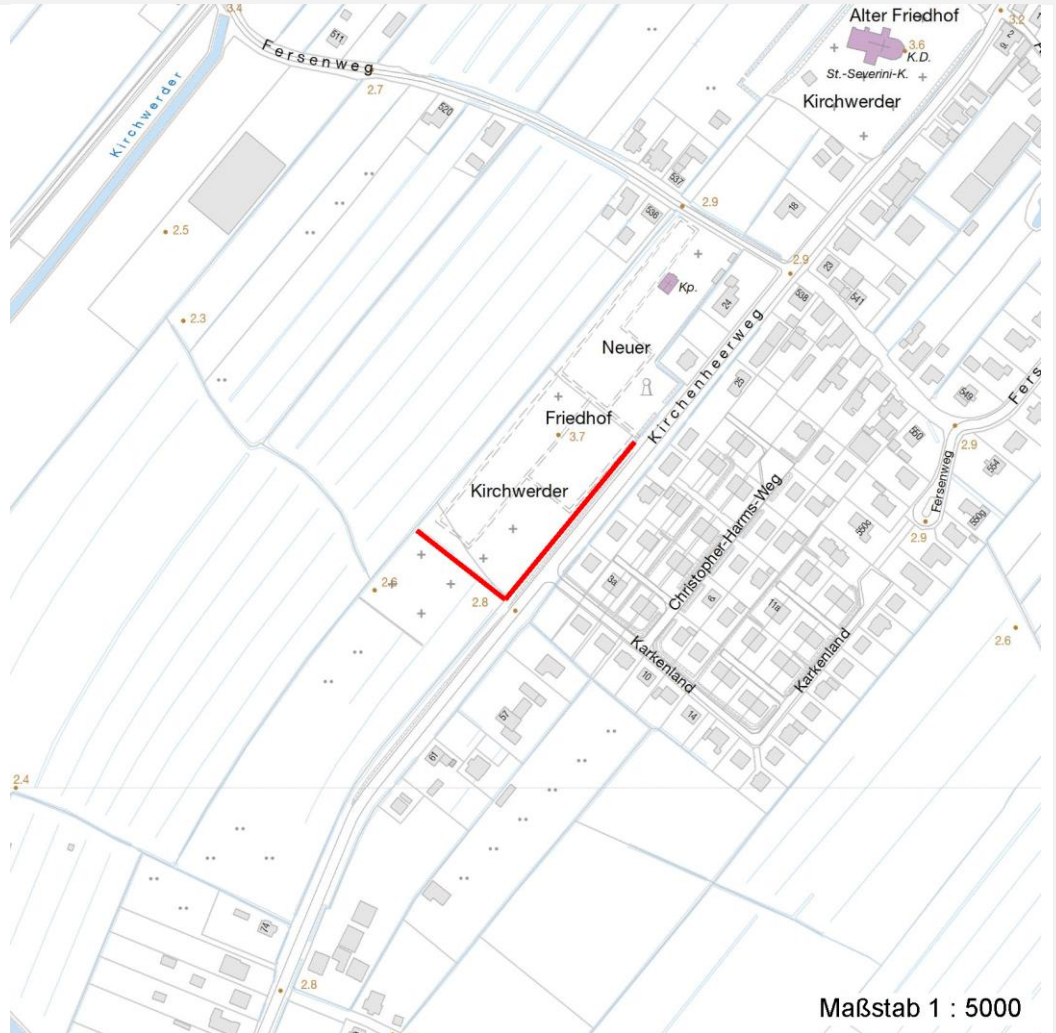
Erhebungsbogen

B

Projekt	Biotopkartierung Hamburg	Interne Nr.	80114
		DK5 DK5-GK	7818 7820
		DK5 - Name	Kirchwerder
Handlungsbedarf	Nein	Biotop-Nr. alt	266 105
Bearbeitung	ENS	Kartierung	30.06.2012
Räumliche Abbildung	Linie	Fläche / Länge [m²/m]	214,855
Anzahl Abschnitte	1	Breite (lineare Abb.) [m]	

Räumliche Lage

Karte



Weitere Erhebungsbögen

Interne Nr.	Interne Nr. Zuordnung	DK5	Biotop-Nr.	Kartierung	Zuordnung	DK5 (GK)	Biotop-Nr. (alt)
80114	62574	7818	124	30.09.2004	<	7820	10086

Zuordnung: N = nachfolgende Kartierung, K = weitere Kartierungen (zeitlich vorher oder nachher)

Foto

Interne Nr.	Index	Dateiname	Aufnahmerichtung
34443	0	7818_266_300612_1.JPG	SO

Weitere Angaben

Merkmal	Wert
Auswertung	
Gefährdung/ Einflüsse	Bebauung
Wertgesichtspunkte	Bestandteil der historischen Kulturlandschaft

Erhebungsbogen

B

Projekt	Biotopkartierung Hamburg	Interne Nr.	80114
		DK5 DK5-GK	7818 7820
Handlungsbedarf	Nein	DK5 - Name	Kirchwerder
Bearbeitung	ENS	Biotop-Nr. alt	266 105
Räumliche Abbildung	Linie	Kartierung	30.06.2012
Anzahl Abschnitte	1	Fläche / Länge [m²/m]	214,855
		Breite (lineare Abb.) [m]	

Weitere Angaben

Merkmal	Wert
Bedeutung für Tiergruppe	Entwicklungspotenzial Amphibien
Maßnahmen	1.4 - Erhalt des Biotops in der gegenwärtigen Ausprägung

Foto

Fotodatei	7818_266_300612_1.JPG	Fotodatei	
Bildbeschreibung		Bildbeschreibung	
Aufnahmerichtung	SO	Aufnahmerichtung	



Teilflächenbeschreibung

Teilflächentyp	Nährstoffreicher Graben mit Stillgewässercharakter (2000)	Teilflächen-Nr.	1
Biototyp		Biototyp	FGR
- Zusatz	Wasserlinsen-Typ (gl)	- gesetzl. Grundl.	
FFH-LRT		FFH-LRT	
Beschreibung		Entw.potential LRT	
		Hauptfläche	Ja
		Flächenanteil	100 %
		FFH-Unters.Fläche	Nein
		Saatgutfläche	Nein

Weitere Angaben

Merkmal	Wert
Boden	
Feuchte	10 - zeitweise wasserüberstaut
Reaktion	7 - neutral
Stickstoffgehalt	7 - stickstoffreich
Standort, Relief	
Belichtung	7 - halbsonnig

Erhebungsbogen

B

Projekt	Biotopkartierung Hamburg		Interne Nr.	80114	
			DK5 DK5-GK	7818	7820
Handlungsbedarf	Nein		DK5 - Name	Kirchwerder	
Bearbeitung	ENS	Kopie	Biotop-Nr. alt	266	105
Räumliche Abbildung	Linie	Nein	Kartierung	30.06.2012	
Anzahl Abschnitte	1		Fläche / Länge [m²/m]	214,855	
			Breite (lineare Abb.) [m]		

Zeigerwerte der Pflanzenartenliste (Auswertung)

Standort	Belichtung	halbsonnig	7,3
Boden	Feuchte	zeitweise wasserüberstaut	9,6
	Stickstoff (N)	stickstoffreich	6,9
	Reaktion	neutral	7,1
Vegetation	Mahdverträglichkeit	schnittempfindlich bis mäßig schnittverträglich	4,1
Zeigerwerte	Futterwert	sehr geringwertiges Futter	2,3
	Wechselfeuchteanzeiger		3
	Giftpflanzen		0
	Überschw.anzeiger		3

Pflanzenartenliste

Gruppe / Pflanzenart	MS	M	W	Vs	St	PA	Ph	Sz	VS	V	G	cf	§	Rote Liste			
														HH	ND	SH	D
Tracheobionta (Gefäßpflanzen)																	
Alopecurus pratensis (Wiesen-Fuchsschwanz)	7	z		K1	-												
Carex acuta (Schlank-Segge)	7	z		K1	-										V		
Carex pseudocyperus (Scheinzyper-Segge)	7	w		K1	-												
Filipendula ulmaria (Mädesüß)	7	z		K1	-												
Glechoma hederacea (Gundermann)	7	z		K1	-												
Glyceria fluitans (Flutender Schwaden)	7	z		K1	-												
Hydrocharis morsus-ranae (Froschbiß)	7	z		K1	-								V		V V		
Lemna gibba (Bucklige Wasserlinse)	7	d		K1	-												
Lemna minor (Kleine Wasserlinse)	7	h		K1	-												
Lotus pedunculatus (Sumpf-Hornklee)	7	w		K1	-										V		
Lythrum salicaria (Blut-Weiderich)	7	h		K1	-												
Phragmites australis (Schilf)	7	h		K1	-												
Potentilla anserina (Gänse-Fingerkraut)	7	z		K1	-												
Quercus robur (Stiel-Eiche)	7	w		K1	-												
Salix cinerea (Grau-Weide)	7	z		K1	-												
Urtica dioica (Große Brennnessel)	7	w		K1	-												
Anzahl Rote Liste Arten														1	3	1	
Anzahl Arten														16			

MS: Mengensystem; M: Mengenangabe, W: Bewertung der Art (FFH-Monitoring), Vs: Vegetationsschicht, St: Status, PA: Autor Phänologie; Ph: Phänologie, Sz: Soziabilität, VS: Vitalitätssystem; V: Vitalität, G: Geschlecht, cf: unsichere Bestimmung, §: Schutz nach BNatSchG, HH: Rote Liste Hamburg, Nds: Rote Liste Niedersachsen, SH: Rote Liste Schleswig-Holstein, D: Rote Liste Deutschland