

# Erhebungsbogen

**B**

<b>Projekt</b>	Biotopkartierung Hamburg	<b>Interne Nr.</b>	80113
		<b>DK5   DK5-GK</b>	<b>7818</b> 7820
		<b>DK5 - Name</b>	Kirchwerder
<b>Handlungsbedarf</b>	Nein	<b>Biotop-Nr.   alt</b>	<b>265</b> 104
<b>Bearbeitung</b>	ENS	<b>Kartierung</b>	23.09.2012
<b>Räumliche Abbildung</b>	Linie	<b>Fläche / Länge [m<sup>2</sup>/m]</b>	1781,374
<b>Anzahl Abschnitte</b>	8	<b>Breite (lineare Abb.) [m]</b>	

**Gesetzlicher Schutz** § 30 (2) 1.2 Natürliche oder naturnahe stehende Gewässer **Schutz nur teilweise** **Nein**

<b>Gesamtbewertung</b>	5	Noch wertvoll, gut entwicklungsfähig
– <b>Alter</b>	6	Biotop mittleren Alters, 50 bis 100 Jahre
– <b>Belastungsgrad</b>	4	Flächenhaft deutliche Belastung ohne nachh. Schäden
– <b>Ökolog. Funktion</b>	5	Bedeutung in einem Biotopkomplex, für den lokalen Biotopverbund oder als Puffer
– <b>Seltenheit</b>	5	Seltener Biotoptyp, floristisch stark verarmt, ohne seltener Pflges. od. verbr. artenreicher Biotoptyp

## Bestandsbeschreibung

Reste eines Grabensystems mit 0,5 bis 1 m breiten Gräben in gartenbaulich und als Kleingärten genutzten Flächen. Die Böschungen sind 0,3 bis 0,8 m hoch. Offene, wasserführende, artenreiche Gräben mit einer gut ausgeprägten Schwimmblatt- und Unterwasservegetation. Störungen durch den angrenzenden Gartenbau und gärtnerische Einflüsse wie das Einsetzen exotischer Wasserpflanzen, z.B. Wassersalat oder Wasserhyazinthe.

Aufgrund der typischen Schwimmblatt- und Unterwasservegetation geschützt nach § 30 BNatSchG in Verbindung mit § 14 HmbBNatSchAG

## Vorkommen an Biotoptypen

1	TF	Typ	HF	F.Anteil
2	BTYP	Biotoptyp	- gesetzl. Grundl.	
3	Zusatz	Zusatz zum Biotoptypen		
4	LRT	Lebensraumtyp		
1	1		Ja	100 %
2	FGR	Nährstoffreicher Graben mit Stillgewässercharakter (2000)		

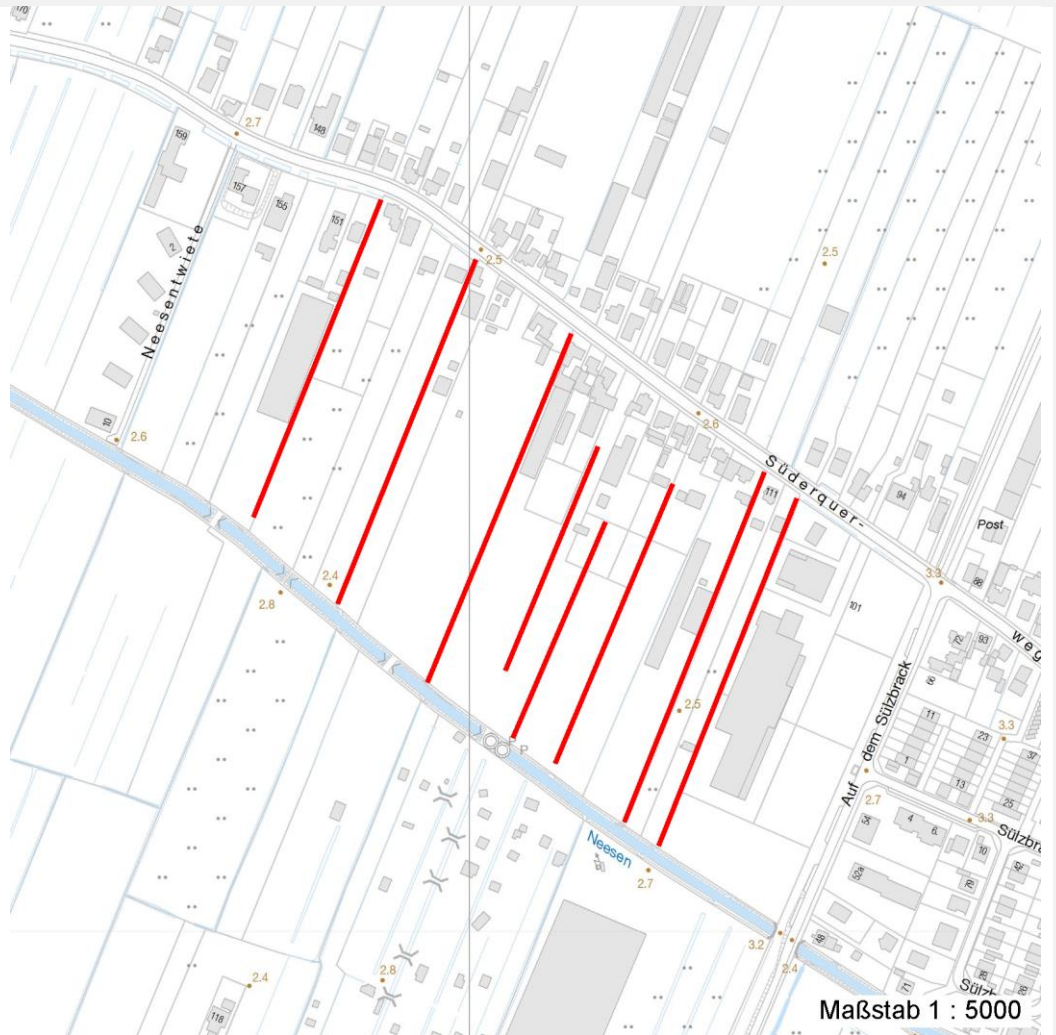
## Räumliche Lage

<b>Lagebeschreibung</b>	Südlich des Niederquerweges		
<b>Nachbarnutzung/en</b>			
<b>Rechtswert (X)</b>	578152	<b>Hochwert (Y)</b>	5918193
<b>Bezirk</b>	Bergedorf	<b>Naturraum</b>	Vier- und Marschlande (673.10)
<b>Stadtteil (OT-Nr.)</b>	Kirchwerder (607)	<b>Gemarkung</b>	Kirchwerder (607)
<b>Digitaler Grünplan</b>	<input type="checkbox"/> Hafengesamtgebiet	<input type="checkbox"/> Ramsargebiet	<input type="checkbox"/> EG-Vogelschutzgeb.
<b>Ausgleichsflächen</b>	<input checked="" type="checkbox"/> Biosphärenreservat	<input type="checkbox"/> Nationalpark	<input type="checkbox"/>
<b>NSG / ND / LSG</b>			
<b>FFH-GEBIET</b>			
<b>Wasserschutzgebiet</b>			

<b>Projekt</b>	Biotopkartierung Hamburg	<b>Interne Nr.</b>	80113
		<b>DK5   DK5-GK</b>	<b>7818</b> 7820
		<b>DK5 - Name</b>	Kirchwerder
<b>Handlungsbedarf</b>	Nein	<b>Biotop-Nr.   alt</b>	<b>265</b> 104
<b>Bearbeitung</b>	ENS	<b>Kartierung</b>	23.09.2012
<b>Räumliche Abbildung</b>	Linie	<b>Fläche / Länge [m<sup>2</sup>/m]</b>	1781,374
<b>Anzahl Abschnitte</b>	8	<b>Breite (lineare Abb.) [m]</b>	

Räumliche Lage

Karte



Weitere Erhebungsbögen

Interne Nr.	Interne Nr. Zuordnung	DK5	Biotop-Nr.	Kartierung	Zuordnung	DK5 (GK)	Biotop-Nr. (alt)
80113	62550	7818	148	30.09.2004	<	7820	10114

Zuordnung: N = nachfolgende Kartierung, K = weitere Kartierungen (zeitlich vorher oder nachher)

Foto

Interne Nr.	Index	Dateiname	Aufnahmerichtung
34219	0	7818_265_230912_1.JPG	NO
34220	0	7818_265_230912_2.JPG	NO
34221	0	7818_265_230912_3.JPG	NO

Weitere Angaben

Merkmal	Wert
---------	------

Auswertung

29.09.2022

# Erhebungsbogen

**B**

<b>Projekt</b>	Biotopkartierung Hamburg	<b>Interne Nr.</b>	80113
		<b>DK5   DK5-GK</b>	<b>7818</b> 7820
<b>Handlungsbedarf</b>	Nein	<b>DK5 - Name</b>	Kirchwerder
<b>Bearbeitung</b>	ENS	<b>Biotop-Nr.   alt</b>	<b>265</b> 104
<b>Räumliche Abbildung</b>	Linie	<b>Kartierung</b>	23.09.2012
<b>Anzahl Abschnitte</b>	8	<b>Fläche / Länge [m<sup>2</sup>/m]</b>	1781,374
		<b>Breite (lineare Abb.) [m]</b>	

## Weitere Angaben

Merkmal	Wert
Gefährdung/ Einflüsse	Beseitigung der Gräben Einbringen von Zierpflanzen Eutrophierung
Wertgesichtspunkte	Artenreich Bestandteil der historischen Kulturlandschaft
Bedeutung für Tiergruppe Maßnahmen	Amphibien 1.4 - Erhalt des Biotops in der gegenwärtigen Ausprägung

## Foto

<b>Fotodatei</b>	7818_265_230912_1.JPG	<b>Fotodatei</b>	7818_265_230912_2.JPG
<b>Bildbeschreibung</b>	Abschnitt 104.03 mit Zierpflanzen	<b>Bildbeschreibung</b>	Abschnitt 104.07
<b>Aufnahmerichtung</b>	NO	<b>Aufnahmerichtung</b>	NO



# Erhebungsbogen

**B**

<b>Projekt</b>	Biotopkartierung Hamburg	<b>Interne Nr.</b>	80113
		<b>DK5   DK5-GK</b>	<b>7818</b> 7820
<b>Handlungsbedarf</b>	Nein	<b>DK5 - Name</b>	Kirchwerder
<b>Bearbeitung</b>	ENS	<b>Biotop-Nr.   alt</b>	<b>265</b> 104
<b>Räumliche Abbildung</b>	Linie	<b>Kartierung</b>	23.09.2012
<b>Anzahl Abschnitte</b>	8	<b>Fläche / Länge [m<sup>2</sup>/m]</b>	1781,374
		<b>Breite (lineare Abb.) [m]</b>	

## Foto

<b>Fotodatei</b>	7818_265_230912_3.JPG	<b>Fotodatei</b>	
<b>Bildbeschreibung</b>	Abschnitt 104.07	<b>Bildbeschreibung</b>	
<b>Aufnahmerichtung</b>	NO	<b>Aufnahmerichtung</b>	



## Teilflächenbeschreibung

<b>Teilflächentyp</b>		<b>Teilflächen-Nr.</b>	1
<b>Biototyp</b>	Nährstoffreicher Graben mit Stillgewässercharakter (2000)	<b>Biototyp</b>	FGR
<b>- Zusatz</b>		<b>- gesetzl. Grundl.</b>	
<b>FFH-LRT</b>		<b>FFH-LRT</b>	
<b>Beschreibung</b>		<b>Entw.potential LRT</b>	
		<b>Hauptfläche</b>	Ja
		<b>Flächenanteil</b>	100 %
		<b>FFH-Unters.Fläche</b>	Nein
		<b>Saatgutfläche</b>	Nein

## Weitere Angaben

Merkmal	Wert
<b>Boden</b>	
Feuchte	10 - zeitweise wasserüberstaut
Reaktion	7 - neutral
Stickstoffgehalt	7 - stickstoffreich
<b>Standort, Relief</b>	
Belichtung	7 - halbsonnig

# Erhebungsbogen

**B**

<b>Projekt</b>	Biotopkartierung Hamburg		<b>Interne Nr.</b>	80113	
			<b>DK5   DK5-GK</b>	<b>7818</b>	7820
<b>Handlungsbedarf</b>	Nein		<b>DK5 - Name</b>	Kirchwerder	
<b>Bearbeitung</b>	ENS	<b>Kopie</b>	Nein	<b>Biotop-Nr.   alt</b>	265 104
<b>Räumliche Abbildung</b>	Linie			<b>Kartierung</b>	23.09.2012
<b>Anzahl Abschnitte</b>	8			<b>Fläche / Länge [m<sup>2</sup>/m]</b>	1781,374
				<b>Breite (lineare Abb.) [m]</b>	

## Zeigerwerte der Pflanzenartenliste (Auswertung)

<b>Standort</b>	<b>Belichtung</b>	halbsonnig	7,3
<b>Boden</b>	<b>Feuchte</b>	zeitweise wasserüberstaut	9,6
	<b>Stickstoff (N)</b>	stickstoffreich	6,8
	<b>Reaktion</b>	neutral	7,1
<b>Vegetation</b>	<b>Mahdverträglichkeit</b>	schnittempfindlich bis mäßig schnittverträglich	4,4
<b>Zeigerwerte</b>	<b>Futterwert</b>	geringwertiges Futter	2,8
	<b>Wechselfeuchteanzeiger</b>		6
	<b>Giftpflanzen</b>		5
	<b>Überschw.anzeiger</b>		7

## Pflanzenartenliste

Gruppe / Pflanzenart	MS	M	W	Vs	St	PA	Ph	Sz	VS	V	G	cf	§	Rote Liste			
														HH	ND	SH	D
<b>Tracheobionta (Gefäßpflanzen)</b>																	
Agrostis stolonifera (Ausläufer-Straußgras)	7	z		K1	-												
Calystegia sepium (Zaun-Winde)	7	w		K1	-												
Cardamine pratensis (Wiesen-Schaumkraut)	7	w		K1	-										V		
Elodea canadensis (Kanadische Wasserpest)	7	z		K1	-												
Equisetum palustre (Sumpf-Schachtelhalm)	7	w		K1	-												
Filipendula ulmaria (Mädesüß)	7	w		K1	-												
Galium palustre (Sumpf-Labkraut)	7	z		K1	-												
Glyceria fluitans (Flutender Schwaden)	7	z		K1	-												
Glyceria maxima (Wasser-Schwaden)	7	h		K1	-												
Hottonia palustris (Wasserfeder)	7	w		K1	-								b	V	V	V	
Hydrocharis morsus-ranae (Froschbiß)	7	h		K1	-									V	V	V	
Iris pseudacorus (Gelbe Schwertlilie)	7	z		K1	-								b				
Lemna minor (Kleine Wasserlinse)	7	z		K1	-												
Lotus pedunculatus (Sumpf-Hornklee)	7	w		K1	-										V		
Lycopus europaeus (Gewöhnlicher Wolfstrapp)	7	w		K1	-												
Lysimachia nummularia (Pfennigkraut)	7	w		K1	-												
Lythrum salicaria (Blut-Weiderich)	7	z		K1	-												
Myosotis scorpioides (Sumpf-Vergissmeinnicht)	7	w		K1	-										V		
Oenanthe aquatica (Gemeiner Wasserfenchel)	7	w		K1	-									V			
Persicaria hydropiper (Wasserpfeffer)	7	w		K1	-												
Phragmites australis (Schilf)	7	w		K1	-												
Potamogeton spec. (Laichkraut)	7	w		K1	-												
Ranunculus sceleratus (Gift-Hahnenfuß)	7	w		K1	-												
Robinia pseudoacacia (Robinie)	7	w		S	-												
Rumex hydrolapathum (Fluss-Ampfer)	7	w		K1	-												
Salix alba (Silber-Weide)	7	w		S	-												
Salix cinerea (Grau-Weide)	7	w		S	-												
Sparganium erectum (Ästiger Igelkolben)	7	h		K1	-												
Symphytum officinale (Echter Beinwell)	7	w		K1	-												
Urtica dioica (Große Brennnessel)	7	w		K1	-												
Valeriana officinalis agg. (Artengruppe Echter Baldrian)	7	w		K1	-												

# Erhebungsbogen

**B**

<b>Projekt</b>	Biotopkartierung Hamburg	<b>Interne Nr.</b>	80113
		<b>DK5   DK5-GK</b>	<b>7818</b> 7820
		<b>DK5 - Name</b>	Kirchwerder
<b>Handlungsbedarf</b>	Nein	<b>Biotop-Nr.   alt</b>	<b>265</b> 104
<b>Bearbeitung</b>	ENS	<b>Kartierung</b>	23.09.2012
<b>Räumliche Abbildung</b>	Linie	<b>Fläche / Länge [m<sup>2</sup>/m]</b>	1781,374
<b>Anzahl Abschnitte</b>	8	<b>Breite (lineare Abb.) [m]</b>	

## Pflanzenartenliste

Gruppe / Pflanzenart	MS	M	W	Vs	St	PA	Ph	Sz	VS	V	G	cf	§	Rote Liste			
														HH	ND	SH	D
<b>Anzahl Rote Liste Arten</b>														3	5	2	
<b>Anzahl Arten</b>														31			

MS: Mengensystem; M: Mengenangabe, W: Bewertung der Art (FFH-Monitoring), Vs: Vegetationsschicht, St: Status, PA: Autor Phänologie; Ph: Phänologie, Sz: Soziabilität, VS: Vitalitätssystem; V: Vitalität, G: Geschlecht, cf: unsichere Bestimmung, §: Schutz nach BNatSchG, HH: Rote Liste Hamburg, Nds: Rote Liste Niedersachsen, SH: Rote Liste Schleswig-Holstein, D: Rote Liste Deutschland