

Erhebungsbogen

B

Projekt	Biotopkartierung Hamburg	Interne Nr.	80106
		DK5 DK5-GK	7818 7820
Handlungsbedarf	Nein	DK5 - Name	Kirchwerder
Bearbeitung	ENS	Biotop-Nr. alt	261 96
Räumliche Abbildung	Linie	Kartierung	08.10.2012
Anzahl Abschnitte	7	Fläche / Länge [m²/m]	1692,675
		Breite (lineare Abb.) [m]	

Gesetzlicher Schutz **_ kein gesetzl. Schutz kein gesetzlich geschütztes Biotop** **Schutz nur teilweise** **Nein**

Gesamtbewertung	5	Noch wertvoll, gut entwicklungsfähig
– Alter	6	Biotop mittleren Alters, 50 bis 100 Jahre
– Belastungsgrad	4	Flächenhaft deutliche Belastung ohne nachh. Schäden
– Ökolog. Funktion	5	Bedeutung in einem Biotopkomplex, für den lokalen Biotopverbund oder als Puffer
– Seltenheit	5	Seltener Biotoptyp, floristisch stark verarmt, ohne seltener Pflges. od. verbr. artenreicher Biotoptyp

Bestandsbeschreibung

Verlandete, stark beschattete Gräben auf einer extensivgenutzten Grünlandfläche mit Beetrelief, siehe Biotop Nr. 49. Die Gräben führten zum Kartierzeitpunkt kaum Wasser und beherbergten nur wenige charakteristische Garbenpflanzen. An den Ufern wachsen Schwarzerlen und Grauweidengebüsche, die mit Steileichen, Bergahorn, Weißdorn und Brombeere durchsetzt sind.

Vorkommen an Biotoptypen

1	TF	Typ	HF	F.Anteil
2	BTYP	Biotoptyp		- gesetzl. Grundl.
3	Zusatz	Zusatz zum Biotoptypen		
4	LRT	Lebensraumtyp		
1	1		Ja	100 %
2	FGV	Stark verlandeter, austrocknender Graben (2000)		
3	ga	Erlen-Typ (ga)		

Räumliche Lage

Lagebeschreibung	Im NSG Kirchwerder Wiesen am Marschenbahndamm		
Nachbarnutzung/en			
Rechtswert (X)	578128	Hochwert (Y)	5919676
Bezirk	Bergedorf	Naturraum	Vier- und Marschlande (673.10)
Stadtteil (OT-Nr.)	Kirchwerder (607)	Gemarkung	Kirchwerder (607)
Digitaler Grünplan	<input type="checkbox"/> Hafengesamtgebiet	<input type="checkbox"/> Ramsargebiet	<input type="checkbox"/> EG-Vogelschutzgeb.
Ausgleichsflächen	<input type="checkbox"/> Biosphärenreservat	<input type="checkbox"/> Nationalpark	<input type="checkbox"/>
NSG / ND / LSG			
FFH-GEBIET			
Wasserschutzgebiet			

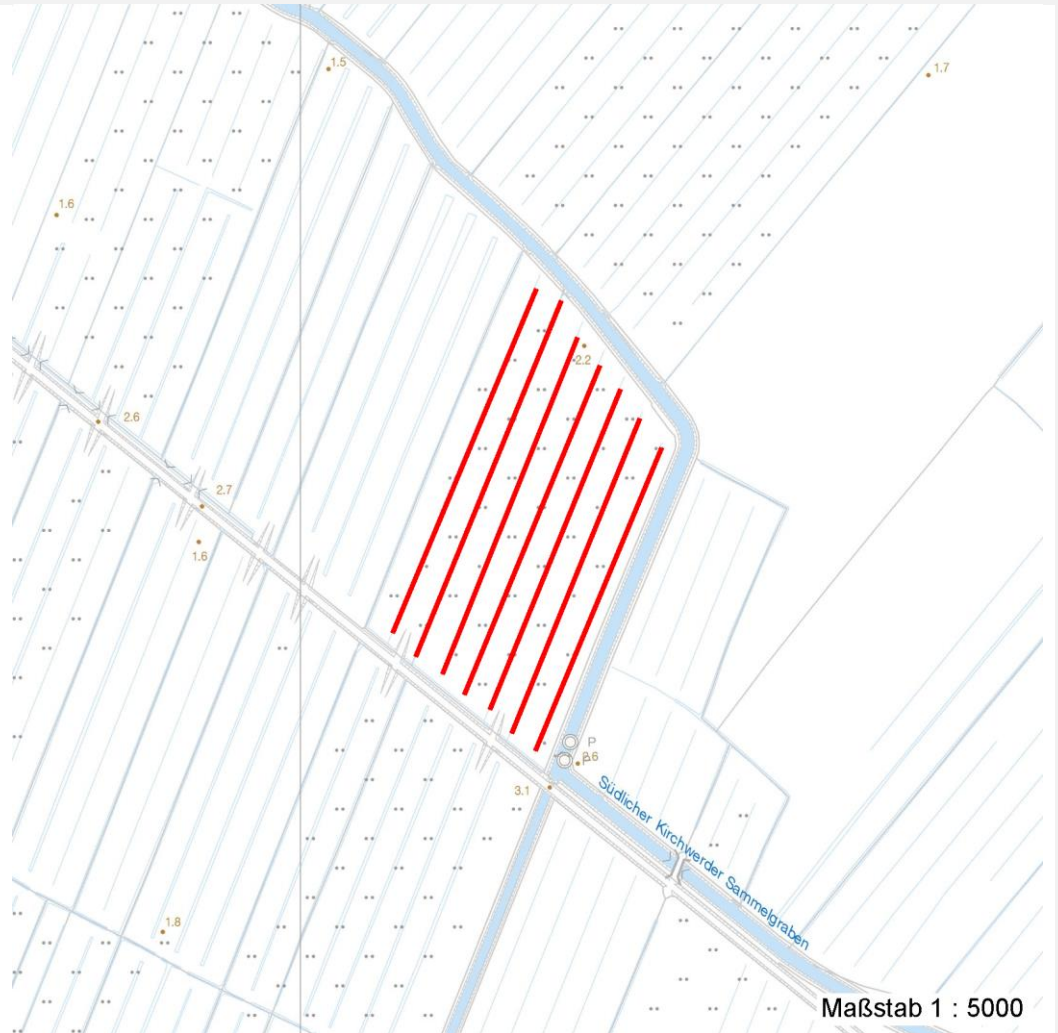
Erhebungsbogen

B

Projekt	Biotopkartierung Hamburg	Interne Nr.	80106
		DK5 DK5-GK	7818 7820
Handlungsbedarf	Nein	DK5 - Name	Kirchwerder
Bearbeitung	ENS	Biotop-Nr. alt	261 96
Räumliche Abbildung	Linie	Kartierung	08.10.2012
Anzahl Abschnitte	7	Fläche / Länge [m²/m]	1692,675
		Breite (lineare Abb.) [m]	

Räumliche Lage

Karte



Foto

Interne Nr.	Index	Dateiname	Aufnahmerichtung
33942	0	7818_261_081012_1.JPG	S
33943	0	7818_261_081012_2.JPG	NO

Erhebungsbogen

B

Projekt	Biotopkartierung Hamburg	Interne Nr.	80106
		DK5 DK5-GK	7818 7820
Handlungsbedarf	Nein	DK5 - Name	Kirchwerder
Bearbeitung	ENS	Biotop-Nr. alt	261 96
Räumliche Abbildung	Linie	Kartierung	08.10.2012
Anzahl Abschnitte	7	Fläche / Länge [m²/m]	1692,675
		Breite (lineare Abb.) [m]	

Foto

Fotodatei	7818_261_081012_1.JPG	Fotodatei	7818_261_081012_2.JPG
Bildbeschreibung	Abschnitt 96.06	Bildbeschreibung	Abschnitt 96.01
Aufnahmerichtung	S	Aufnahmerichtung	NO



Teilflächenbeschreibung

Teilflächentyp		Teilflächen-Nr.	1
Biototyp	Stark verlandeter, austrocknender Graben (2000)	Biototyp	FGV
- Zusatz	Erlen-Typ (ga)	- gesetzl. Grundl.	
FFH-LRT		FFH-LRT	
Beschreibung		Entw.potential LRT	
		Hauptfläche	Ja
		Flächenanteil	100 %
		FFH-Unters.Fläche	Nein
		Saatgutfläche	Nein

Erhebungsbogen

B

Projekt	Biotopkartierung Hamburg	Interne Nr.	80106
		DK5 DK5-GK	7818 7820
Handlungsbedarf	Nein	DK5 - Name	Kirchwerder
Bearbeitung	ENS	Biotop-Nr. alt	261 96
Räumliche Abbildung	Linie	Kartierung	08.10.2012
Anzahl Abschnitte	7	Fläche / Länge [m²/m]	1692,675
		Breite (lineare Abb.) [m]	

Weitere Angaben

Merkmal	Wert
Auswertung	
Gefährdung/ Einflüsse	Entwässerung Unternutzung
Wertgesichtspunkte	Bestandteil der historischen Kulturlandschaft Entwicklungspotenzial
Bedeutung für Tiergruppe	Amphibien
Maßnahmen	1.9 - Beseitigung von standortfremden Gehölze 2.23 - Erhaltung des Gewässer
Boden	
Feuchte	8 - naß
Reaktion	6 - schwach sauer
Stickstoffgehalt	6 - mäßig stickstoffarm bis stickstoffreich
Standort, Relief	
Belichtung	7 - halbsonnig
Veg. - Deckg./Ant.	
1. Baumschicht	70 %
Strauchschicht	50 %
1. Krautschicht	30 %
Veg. - Höhe	
1. Baumschicht	15.00 m

Zeigerwerte der Pflanzenartenliste (Auswertung)

Standort	Belichtung	halbsonnig	6,5
Boden	Feuchte	naß	8
	Stickstoff (N)	mäßig stickstoffarm bis stickstoffreich	5,7
	Reaktion	schwach sauer	5,7
Vegetation	Mahdverträglichkeit	schnittempfindlich (nur Herbstschnitt vertragend)	3
Zeigerwerte	Futterwert	geringwertiges Futter	2,8
	Wechselfeuchteanzeiger		3
	Giftpflanzen		1
	Überschw.anzeiger		4

Pflanzenartenliste

Gruppe / Pflanzenart	MS	M	W	Vs	St	PA	Ph	Sz	VS	V	G	cf	Rote Liste					
													§	HH	ND	SH	D	
Tracheobionta (Gefäßpflanzen)																		
Acer pseudoplatanus (Berg-Ahorn)	7	w		S	-													
Alnus glutinosa (Schwarz-Erle)	7	h		B1														
Carex riparia (Ufer-Segge)	7	w		K1														
Cirsium palustre (Sumpf-Kratzdistel)	7	w		K1														
Crataegus laevigata (Zweigrifflicher Weißdorn)	7	w		S														
Crataegus monogyna (Eingrifflicher Weißdorn)	7	w		S														
Dryopteris filix-mas (Gewöhnlicher Wurmfarne)	7	w		K1	-													
Elymus repens (Gewöhnliche Quecke)	7	z		K1														
Glyceria maxima (Wasser-Schwaden)	7	w		K1														
Humulus lupulus (Hopfen)	7	z		K1														

Erhebungsbogen

B

Projekt	Biotopkartierung Hamburg	Interne Nr.	80106
		DK5 DK5-GK	7818 7820
Handlungsbedarf	Nein	DK5 - Name	Kirchwerder
Bearbeitung	ENS	Biotop-Nr. alt	261 96
Räumliche Abbildung	Linie	Kartierung	08.10.2012
Anzahl Abschnitte	7	Fläche / Länge [m²/m]	1692,675
		Breite (lineare Abb.) [m]	

Pflanzenartenliste

Gruppe / Pflanzenart	MS	M	W	Vs	St	PA	Ph	Sz	VS	V	G	cf	Rote Liste					
													§	HH	ND	SH	D	
Iris pseudacorus (Gelbe Schwertlilie)	7	w		K1	-									b				
Juncus effusus (Flutter-Binse)	7	z		K1														
Persicaria amphibia (Wasser-Knöterich)	7	w		K1														
Phalaris arundinacea (Rohr-Glanzgras)	7	z		K1														
Phragmites australis (Schilf)	7	w		K1	-													
Prunus avium (Vogel-Kirsche)	7	w		S	-													
Quercus robur (Stiel-Eiche)	7	z		B1														
Rosa canina (Hunds-Rose)	7	w		S														
Rubus fruticosus agg. (Artengruppe Echte Brombeere)	7	z		S														
Salix cinerea (Grau-Weide)	7	h		S														
Sambucus nigra (Schwarzer Holunder)	7	w		S														
Urtica dioica (Große Brennessel)	7	z		K1														

Anzahl Rote Liste Arten

Anzahl Arten

22

MS: Mengensystem; M: Mengenangabe, W: Bewertung der Art (FFH-Monitoring), Vs: Vegetationsschicht, St: Status, PA: Autor Phänologie; Ph: Phänologie, Sz: Soziabilität, VS: Vitalitätssystem; V: Vitalität, G: Geschlecht, cf: unsichere Bestimmung, §: Schutz nach BNatSchG, HH: Rote Liste Hamburg, Nds: Rote Liste Niedersachsen, SH: Rote Liste Schleswig-Holstein, D: Rote Liste Deutschland