

# Erhebungsbogen

**B**

<b>Projekt</b>	Biotopkartierung Hamburg	<b>Interne Nr.</b>	80105
		<b>DK5   DK5-GK</b>	<b>7818</b> 7820
<b>Handlungsbedarf</b>	Nein	<b>DK5 - Name</b>	Kirchwerder
<b>Bearbeitung</b>	ENS	<b>Biotop-Nr.   alt</b>	<b>260</b> 95
<b>Räumliche Abbildung</b>	Linie	<b>Kartierung</b>	30.06.2012
<b>Anzahl Abschnitte</b>	1	<b>Fläche / Länge [m<sup>2</sup>/m]</b>	160,216
		<b>Breite (lineare Abb.) [m]</b>	

**Gesetzlicher Schutz** \_ kein gesetzl. Schutz kein gesetzlich geschütztes Biotop **Schutz nur teilweise** Nein

<b>Gesamtbewertung</b>	6 Wertvoll
– <b>Alter</b>	
– <b>Belastungsgrad</b>	
– <b>Ökolog. Funktion</b>	
– <b>Seltenheit</b>	

## Bestandsbeschreibung

Nährstoffreicher Graben am Ostrand des Feldgehölzes Biotop Nr.37 im Übergang zu einer Mähwiese. Der 1-1,5 m breite Graben ist trotz der einseitigen Beschattung relativ artenreich ausgeprägt und führt eine Schwimmblattvegetation aus Kleiner und Buckliger Wasserlinse sowie Froschbiss.

Aufgrund einer fehlenden Unterwasservegetation kein Schutz nach § 30 BNatSchG in Verbindung mit § 14 HmbBNatSchAG

## Vorkommen an Biotoptypen

1	TF	Typ	HF	F.Anteil
2	BTYP	Biotoptyp		- gesetzl. Grundl.
3	Zusatz	Zusatz zum Biotoptypen		
4	LRT	Lebensraumtyp		
1	1		Ja	100 %
2	FGR	Nährstoffreicher Graben mit Stillgewässercharakter (2000)		
3	ga	Erlen-Typ (ga)		

## Räumliche Lage

<b>Lagebeschreibung</b>	Am Südlichen Kirchwerder Sammelgraben		
<b>Nachbarnutzung/en</b>			
<b>Rechtswert (X)</b>	578879	<b>Hochwert (Y)</b>	5919129
<b>Bezirk</b>	Bergedorf	<b>Naturraum</b>	Vier- und Marschlande (673.10)
<b>Stadtteil (OT-Nr.)</b>	Kirchwerder (607)	<b>Gemarkung</b>	Kirchwerder (607)
<b>Digitaler Grünplan</b>	<input checked="" type="checkbox"/> <b>Hafengesamtgebiet</b>	<input type="checkbox"/> <b>Ramsargebiet</b>	<input type="checkbox"/> <b>EG-Vogelschutzgeb.</b>
<b>Ausgleichsflächen</b>	<input checked="" type="checkbox"/> <b>Biosphärenreservat</b>	<input type="checkbox"/> <b>Nationalpark</b>	<input type="checkbox"/>
<b>NSG / ND / LSG</b>			
<b>FFH-GEBIET</b>			
<b>Wasserschutzgebiet</b>			

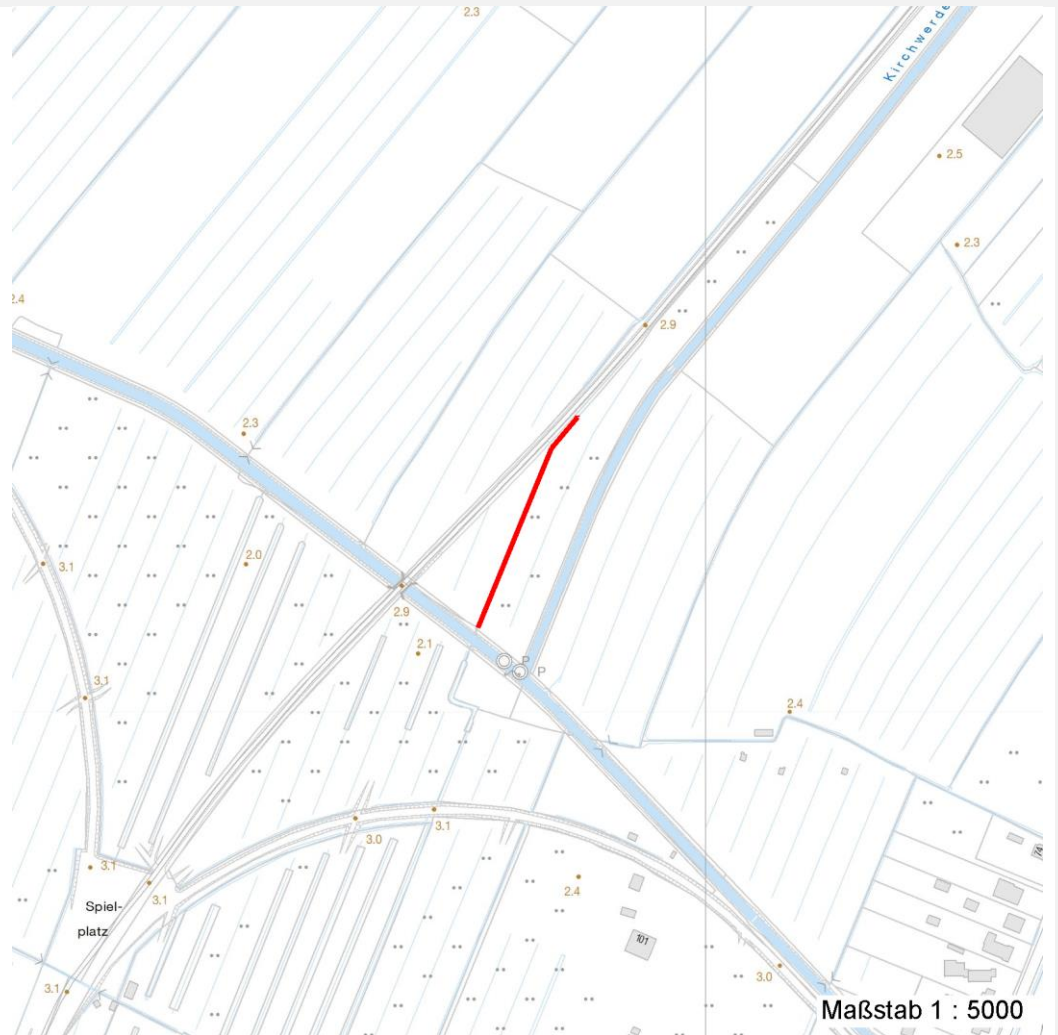
# Erhebungsbogen

**B**

<b>Projekt</b>	Biotopkartierung Hamburg	<b>Interne Nr.</b>	80105
<b>Handlungsbedarf</b>	Nein	<b>DK5   DK5-GK</b>	<b>7818</b> 7820
<b>Bearbeitung</b>	ENS	<b>DK5 - Name</b>	Kirchwerder
<b>Räumliche Abbildung</b>	Linie	<b>Biotop-Nr.   alt</b>	<b>260</b> 95
<b>Anzahl Abschnitte</b>	1	<b>Kartierung</b>	30.06.2012
		<b>Fläche / Länge [m<sup>2</sup>/m]</b>	160,216
		<b>Breite (lineare Abb.) [m]</b>	

## Räumliche Lage

### Karte



## Weitere Erhebungsbögen

Interne Nr.	Interne Nr. Zuordnung	DK5	Biotop-Nr.	Kartierung	Zuordnung	DK5 (GK)	Biotop-Nr. (alt)
80105	62689	7818	25	01.10.2004	<	7820	37

Zuordnung: N = nachfolgende Kartierung, K = weitere Kartierungen (zeitlich vorher oder nachher)

## Foto

Interne Nr.	Index	Dateiname	Aufnahmerichtung
33929	0	7818_260_300612_1.JPG	N

# Erhebungsbogen

**B**

<b>Projekt</b>	Biotopkartierung Hamburg	<b>Interne Nr.</b>	80105
		<b>DK5   DK5-GK</b>	<b>7818</b> 7820
<b>Handlungsbedarf</b>	Nein	<b>DK5 - Name</b>	Kirchwerder
<b>Bearbeitung</b>	ENS	<b>Biotop-Nr.   alt</b>	<b>260</b> 95
<b>Räumliche Abbildung</b>	Linie	<b>Kartierung</b>	30.06.2012
<b>Anzahl Abschnitte</b>	1	<b>Fläche / Länge [m<sup>2</sup>/m]</b>	160,216
		<b>Breite (lineare Abb.) [m]</b>	

## Foto

<b>Fotodatei</b>	7818_260_300612_1.JPG	<b>Fotodatei</b>	
<b>Bildbeschreibung</b>	An Rand zu Biotop Nr. 37	<b>Bildbeschreibung</b>	
<b>Aufnahmerichtung</b>	N	<b>Aufnahmerichtung</b>	



## Teilflächenbeschreibung

<b>Teilflächentyp</b>		<b>Teilflächen-Nr.</b>	1
<b>Biotoptyp</b>	Nährstoffreicher Graben mit Stillgewässercharakter (2000)	<b>Biotoptyp</b>	FGR
- Zusatz	Erlen-Typ (ga)	- gesetzl. Grundl.	
<b>FFH-LRT</b>		<b>FFH-LRT</b>	
<b>Beschreibung</b>		<b>Entw.potential LRT</b>	
		<b>Hauptfläche</b>	Ja
		<b>Flächenanteil</b>	100 %
		<b>FFH-Unters.Fläche</b>	Nein
		<b>Saatgutfläche</b>	Nein

## Weitere Angaben

Merkmal	Wert
<b>Boden</b>	
Feuchte	10 - zeitweise wasserüberstaut
Reaktion	7 - neutral
Stickstoffgehalt	7 - stickstoffreich
<b>Gewässer</b>	
Böschungshöhe	0.50 m
Breite	1.50 m
<b>Standort, Relief</b>	
Belichtung	7 - halbsonnig

# Erhebungsbogen

**B**

<b>Projekt</b>	Biotopkartierung Hamburg		<b>Interne Nr.</b>	80105	
			<b>DK5   DK5-GK</b>	<b>7818</b>	7820
<b>Handlungsbedarf</b>	Nein		<b>DK5 - Name</b>	Kirchwerder	
<b>Bearbeitung</b>	ENS	<b>Kopie</b>	Nein	<b>Biotop-Nr.   alt</b>	<b>260</b> 95
<b>Räumliche Abbildung</b>	Linie			<b>Kartierung</b>	30.06.2012
<b>Anzahl Abschnitte</b>	1			<b>Fläche / Länge [m<sup>2</sup>/m]</b>	160,216
				<b>Breite (lineare Abb.) [m]</b>	

## Zeigerwerte der Pflanzenartenliste (Auswertung)

<b>Standort</b>	<b>Belichtung</b>	halbsonnig	6,9
<b>Boden</b>	<b>Feuchte</b>	zeitweise wasserüberstaut	9,7
	<b>Stickstoff (N)</b>	stickstoffreich	6,9
	<b>Reaktion</b>	neutral	6,9
<b>Vegetation</b>	<b>Mahdverträglichkeit</b>	schnittempfindlich (nur Herbstschnitt vertragend)	3,2
<b>Zeigerwerte</b>	<b>Futterwert</b>	sehr geringwertiges Futter	2
	<b>Wechselfeuchteanzeiger</b>		5
	<b>Giftpflanzen</b>		1
	<b>Überschw.anzeiger</b>		2

## Pflanzenartenliste

Gruppe / Pflanzenart	MS	M	W	Vs	St	PA	Ph	Sz	VS	V	G	cf	§	Rote Liste			
														HH	ND	SH	D
<b>Tracheobionta (Gefäßpflanzen)</b>																	
Alnus glutinosa (Schwarz-Erle)	7	h		B1	-												
Carex acutiformis (Sumpf-Segge)	7	z		K1	-												
Carex elongata (Walzen-Segge)	7	w		K1	-								3	3			
Filipendula ulmaria (Mädesüß)	7	w		K1	-												
Glyceria maxima (Wasser-Schwaden)	7	z		K1	-												
Hydrocharis morsus-ranae (Froschbiß)	7	z		K1	-								V		V V		
Iris pseudacorus (Gelbe Schwertlilie)	7	z		K1	-								b				
Lemna gibba (Bucklige Wasserlinse)	7	h		K1	-												
Lemna minor (Kleine Wasserlinse)	7	h		K1	-												
Lythrum salicaria (Blut-Weiderich)	7	z		K1	-												
Phalaris arundinacea (Rohr-Glanzgras)	7	z		K1	-												
Rumex hydrolapathum (Fluss-Ampfer)	7	w		K1	-												
Salix cinerea (Grau-Weide)	7	z		S	-												
Sparganium erectum (Ästiger Igelkolben)	7	h		K1	-												
Urtica dioica (Große Brennessel)	7	z		K1	-												
	<b>Anzahl Rote Liste Arten</b>													<b>2</b>	<b>1</b>	<b>1</b>	<b>1</b>
	<b>Anzahl Arten</b>													<b>15</b>			

MS: Mengensystem; M: Mengenangabe, W: Bewertung der Art (FFH-Monitoring), Vs: Vegetationsschicht, St: Status, PA: Autor Phänologie; Ph: Phänologie, Sz: Soziabilität, VS: Vitalitätssystem; V: Vitalität, G: Geschlecht, cf: unsichere Bestimmung, §: Schutz nach BNatSchG, HH: Rote Liste Hamburg, Nds: Rote Liste Niedersachsen, SH: Rote Liste Schleswig-Holstein, D: Rote Liste Deutschland