

# Erhebungsbogen

**B**

<b>Projekt</b>	Biotopkartierung Hamburg	<b>Interne Nr.</b>	80103
		<b>DK5   DK5-GK</b>	<b>7818</b> 7820
<b>Handlungsbedarf</b>	Nein	<b>DK5 - Name</b>	Kirchwerder
<b>Bearbeitung</b>	ENS	<b>Biotop-Nr.   alt</b>	<b>258</b> 93
<b>Räumliche Abbildung</b>	Linie	<b>Kartierung</b>	27.08.2012
<b>Anzahl Abschnitte</b>	3	<b>Fläche / Länge [m<sup>2</sup>/m]</b>	431,235
		<b>Breite (lineare Abb.) [m]</b>	

**Gesetzlicher Schutz**    **\_ kein gesetzl. Schutz**    **kein gesetzlich geschütztes Biotop**    **Schutz nur teilweise**    **Nein**

<b>Gesamtbewertung</b>	5	Noch wertvoll, gut entwicklungsfähig
– <b>Alter</b>	6	Biotop mittleren Alters, 50 bis 100 Jahre
– <b>Belastungsgrad</b>	5	Flächenhaft mittlere oder örtlich starke Belastung
– <b>Ökolog. Funktion</b>	5	Bedeutung in einem Biotopkomplex, für den lokalen Biotopverbund oder als Puffer
– <b>Seltenheit</b>	5	Seltener Biotoptyp, floristisch stark verarmt, ohne seltener Pflges. od. verbr. artenreicher Biotoptyp

## Bestandsbeschreibung

Baumreihen am Friedhof, relativ dicht stehende, ältere gepflanzte Linden mit Stammdicken i.d.R. um 60 cm und Höhen um 18 m. Auf der Westseite des Friedhofes recht homogen, auf der Ostseite etwas heterogener zusammengesetzt. Hier auch aus Birken und Ahorn, berankt von Efeu. Am Grunde jedoch recht intensiv gepflegt und unterhalten, teils mit versiegelten oder vegetationsfreien Flächen. Mit relativ intensiv genutztem Friedhof in der Nachbarschaft.

## Vorkommen an Biotoptypen

1	TF	Typ	HF	F.Anteil
2	BTYP	Biotoptyp		- gesetzl. Grundl.
3	Zusatz	Zusatz zum Biotoptypen		
4	LRT	Lebensraumtyp		
1	1		Ja	100 %
2	HEA	Baumreihe, Allee (2000)		
3	3	starkes Baumholz, Brusthöhendurchmesser 50 - < 70 cm (3)		

## Räumliche Lage

<b>Lagebeschreibung</b>	Friedhof Kirchwerder		
<b>Nachbarnutzung/en</b>	Friedhof, Grünland, Graben, Einzelhausbebauung		
<b>Rechtswert (X)</b>	579420	<b>Hochwert (Y)</b>	5919281
<b>Bezirk</b>	Bergedorf	<b>Naturraum</b>	Vier- und Marschlande (673.10)
<b>Stadtteil (OT-Nr.)</b>	Kirchwerder (607)	<b>Gemarkung</b>	Kirchwerder (607)
<b>Digitaler Grünplan</b>	<input checked="" type="checkbox"/> <b>Hafengesamtgebiet</b>	<input type="checkbox"/> <b>Ramsargebiet</b>	<input type="checkbox"/> <b>EG-Vogelschutzgeb.</b>
<b>Ausgleichsflächen</b>	<input type="checkbox"/> <b>Biosphärenreservat</b>	<input type="checkbox"/> <b>Nationalpark</b>	<input type="checkbox"/>
<b>NSG / ND / LSG</b>			
<b>FFH-GEBIET</b>			
<b>Wasserschutzgebiet</b>			

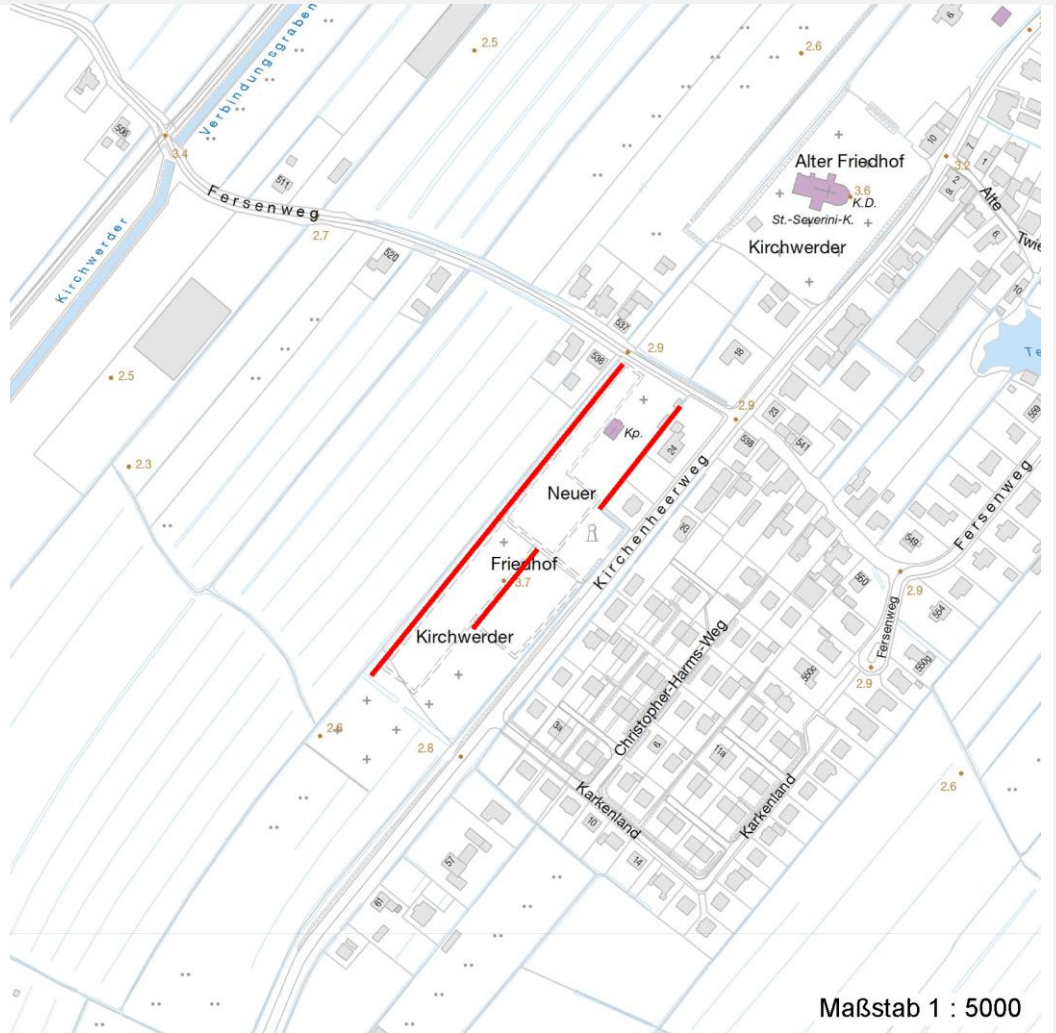
# Erhebungsbogen

**B**

<b>Projekt</b>	Biotopkartierung Hamburg	<b>Interne Nr.</b>	80103
		<b>DK5   DK5-GK</b>	<b>7818</b> 7820
		<b>DK5 - Name</b>	Kirchwerder
<b>Handlungsbedarf</b>	Nein	<b>Biotop-Nr.   alt</b>	<b>258</b> 93
<b>Bearbeitung</b>	ENS	<b>Kartierung</b>	27.08.2012
<b>Räumliche Abbildung</b>	Linie	<b>Fläche / Länge [m<sup>2</sup>/m]</b>	431,235
<b>Anzahl Abschnitte</b>	3	<b>Breite (lineare Abb.) [m]</b>	

## Räumliche Lage

### Karte



## Weitere Erhebungsbögen

Interne Nr.	Interne Nr. Zuordnung	DK5	Biotop-Nr.	Kartierung	Zuordnung	DK5 (GK)	Biotop-Nr. (alt)
80103	62774	7818	258	01.10.2004	K	7820	93
80103	62774	7818	258	01.10.2004	=	7820	93

Zuordnung: N = nachfolgende Kartierung, K = weitere Kartierungen (zeitlich vorher oder nachher)

## Foto

Interne Nr.	Index	Dateiname	Aufnahmerichtung
34184	0	7818_258_270812_1.JPG	SW

## Weitere Angaben

Merkmal	Wert
<b>Auswertung</b> Gefährdung/ Einflüsse	Intensive Pflege im Wurzelbereich

# Erhebungsbogen

**B**

<b>Projekt</b>	Biotopkartierung Hamburg	<b>Interne Nr.</b>	80103
		<b>DK5   DK5-GK</b>	<b>7818</b> 7820
<b>Handlungsbedarf</b>	Nein	<b>DK5 - Name</b>	Kirchwerder
<b>Bearbeitung</b>	ENS	<b>Biotop-Nr.   alt</b>	<b>258</b> 93
<b>Räumliche Abbildung</b>	Linie	<b>Kartierung</b>	27.08.2012
<b>Anzahl Abschnitte</b>	3	<b>Fläche / Länge [m<sup>2</sup>/m]</b>	431,235
		<b>Breite (lineare Abb.) [m]</b>	

## Weitere Angaben

Merkmal	Wert
Wertgesichtspunkte	Alter landschaftsbildprägender, kulturraumtypischer Baumbestand, eventuell Brutvogel habitat.
Maßnahmen	1.4 - Erhalt des Biotops in der gegenwärtigen Ausprägung

## Foto

<b>Fotodatei</b>	7818_258_270812_1.JPG	<b>Fotodatei</b>
<b>Bildbeschreibung</b>	Abschnitt 93.01	<b>Bildbeschreibung</b>
<b>Aufnahmerichtung</b>	SW	<b>Aufnahmerichtung</b>



## Teilflächenbeschreibung

<b>Teilflächentyp</b>		<b>Teilflächen-Nr.</b>	1
<b>Biotoptyp</b>	Baumreihe, Allee (2000)	<b>Biotoptyp</b>	HEA
- <b>Zusatz</b>	starkes Baumholz, Brusthöhendurchmesser 50 - < 70 cm (3)	- <b>gesetzl. Grundl.</b>	
<b>FFH-LRT Beschreibung</b>		<b>FFH-LRT Entw.potential LRT</b>	
		<b>Hauptfläche</b>	Ja
		<b>Flächenanteil</b>	100 %
		<b>FFH-Unters.Fläche</b>	Nein
		<b>Saatgutfläche</b>	Nein

# Erhebungsbogen

**B**

<b>Projekt</b>	Biotopkartierung Hamburg	<b>Interne Nr.</b>	80103
		<b>DK5   DK5-GK</b>	<b>7818</b> 7820
<b>Handlungsbedarf</b>	Nein	<b>DK5 - Name</b>	Kirchwerder
<b>Bearbeitung</b>	ENS	<b>Biotop-Nr.   alt</b>	<b>258</b> 93
<b>Räumliche Abbildung</b>	Linie	<b>Kartierung</b>	27.08.2012
<b>Anzahl Abschnitte</b>	3	<b>Fläche / Länge [m<sup>2</sup>/m]</b>	431,235
		<b>Breite (lineare Abb.) [m]</b>	

## Zeigerwerte der Pflanzenartenliste (Auswertung)

<b>Standort</b>	<b>Belichtung</b>	halbsonnig	7
<b>Boden</b>	<b>Feuchte</b>		
	<b>Stickstoff (N)</b>		
	<b>Reaktion</b>		
<b>Vegetation</b>	<b>Mahdverträglichkeit</b>		
<b>Zeigerwerte</b>	<b>Futterwert</b>		
	<b>Wechselfeuchteanzeiger</b>		0
	<b>Giftpflanzen</b>		0
	<b>Überschw.anzeiger</b>		0

## Pflanzenartenliste

Gruppe / Pflanzenart	MS	M	W	Vs	St	PA	Ph	Sz	VS	V	G	cf	§	Rote Liste			
														HH	ND	SH	D
<b>Tracheobionta (Gefäßpflanzen)</b>																	
Betula pendula (Hänge-Birke)	7	z		B1													
Quercus robur (Stiel-Eiche)	7	z		B1													
Tilia x vulgaris (Holländische Linde)	7	h		B1											D		
														<b>Anzahl Rote Liste Arten</b>	<b>1</b>		
														<b>Anzahl Arten</b>	<b>3</b>		

MS: Mengensystem; M: Mengenangabe, W: Bewertung der Art (FFH-Monitoring), Vs: Vegetationsschicht, St: Status, PA: Autor Phänologie; Ph: Phänologie, Sz: Soziabilität, VS: Vitalitätssystem; V: Vitalität, G: Geschlecht, cf: unsichere Bestimmung, §: Schutz nach BNatSchG, HH: Rote Liste Hamburg, Nds: Rote Liste Niedersachsen, SH: Rote Liste Schleswig-Holstein, D: Rote Liste Deutschland