

# Erhebungsbogen

**B**

<b>Projekt</b>	Biotopkartierung Hamburg	<b>Interne Nr.</b>	80101
		<b>DK5   DK5-GK</b>	<b>7818</b> 7820
		<b>DK5 - Name</b>	Kirchwerder
<b>Handlungsbedarf</b>	Nein	<b>Biotop-Nr.   alt</b>	<b>257</b> 91
<b>Bearbeitung</b>	ENS	<b>Kartierung</b>	30.09.2012
<b>Räumliche Abbildung</b>	Linie	<b>Fläche / Länge [m<sup>2</sup>/m]</b>	1120,193
<b>Anzahl Abschnitte</b>	2	<b>Breite (lineare Abb.) [m]</b>	3

**Gesetzlicher Schutz**    kein gesetzl. Schutz **kein gesetzlich geschütztes Biotop**    **Schutz nur teilweise**    **Nein**

<b>Gesamtbewertung</b>	5	Noch wertvoll, gut entwicklungsfähig
– <b>Alter</b>	5	Biotop mittleren Alters, 20 bis 50 Jahre
– <b>Belastungsgrad</b>	4	Flächenhaft deutliche Belastung ohne nachh. Schäden
– <b>Ökolog. Funktion</b>	6	Hohe Bedeutung in einem Biotopkomplex, für den lokalen Biotopverbund oder als Puffer
– <b>Seltenheit</b>	5	Seltener Biotoptyp, floristisch stark verarmt, ohne seltener Pflges. od. verbr. artenreicher Biotoptyp

## Bestandsbeschreibung

Haupt- oder Grenzgräben zwischen Acker- und Grünlandflächen von bis zu 3 m Breite. Aktueller Wasserstand 0,3 m unter dem benachbarten Gelände. Sehr steile Böschungen, bewachsen von Schilfröhrichten, die sich beiderseits etwa 1 m breit in das benachbarte Gelände hinein erstrecken. Wasserlinsendecke auf der Wasseroberfläche, z.T. mit Froschbiss. Im Süden vereinzelt überschattet von Gehölzen, zurückgeschnittenen Erlen und Weidenbüschen. Die Uferstrukturen deuten auf erhebliche Wasserstandsschwankungen von bis zu 0,4 m hin. Im Süden geht der Schilfbestand in einen Wasserschwadenbestand über. Im Bereich der Wohnbebauung (Abschnitt 91.01, im Norden) sind die Grabenufer gemäht.

Aufgrund einer fehlenden submersen Vegetation kein Schutz nach § 30 BNatSchG in Verbindung mit § 14 HmbBNatSchAG

## Vorkommen an Biotoptypen

1	TF	Typ	HF	F.Anteil
2	BTYP	Biotoptyp		- gesetzl. Grundl.
3	Zusatz	Zusatz zum Biotoptypen		
4	LRT	Lebensraumtyp		
1	1		Ja	100 %
2	FGR	Nährstoffreicher Graben mit Stillgewässercharakter (2000)		
3	gl	Wasserlinsen-Typ (gl)		

## Räumliche Lage

<b>Lagebeschreibung</b>	Acker		
<b>Nachbarnutzung/en</b>	O Kirchenheerweg, N Sammelgraben		
<b>Rechtswert (X)</b>	579566	<b>Hochwert (Y)</b>	5918972
<b>Bezirk</b>	Bergedorf	<b>Naturraum</b>	Vier- und Marschlande (673.10)
<b>Stadtteil (OT-Nr.)</b>	Kirchwerder (607)	<b>Gemarkung</b>	Kirchwerder (607)
<b>Digitaler Grünplan</b>	<input type="checkbox"/> <b>Hafengesamtgebiet</b>	<input type="checkbox"/> <b>Ramsargebiet</b>	<input type="checkbox"/> <b>EG-Vogelschutzgeb.</b>
<b>Ausgleichsflächen</b>	<input type="checkbox"/> <b>Biosphärenreservat</b>	<input type="checkbox"/> <b>Nationalpark</b>	<input type="checkbox"/>
<b>NSG / ND / LSG</b>			
<b>FFH-GEBIET</b>			
<b>Wasserschutzgebiet</b>			

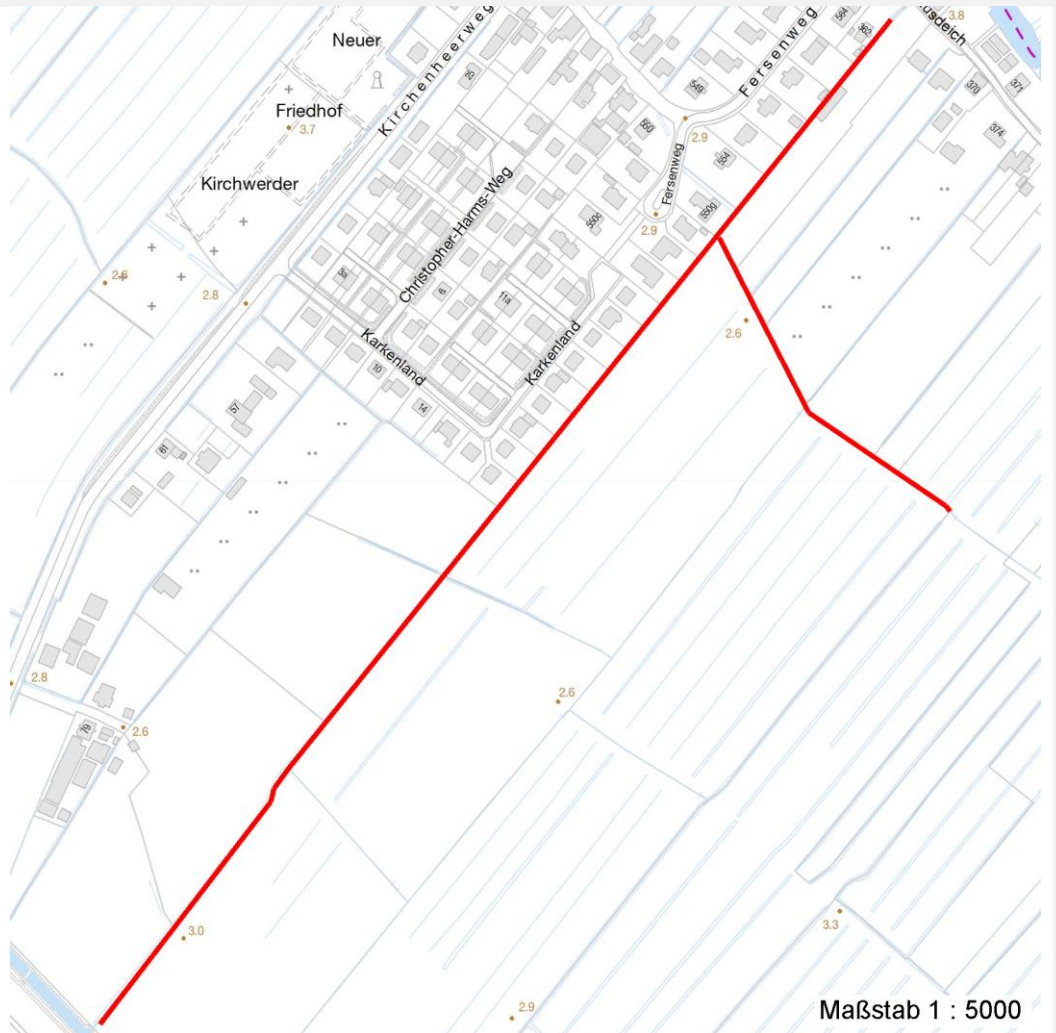
# Erhebungsbogen

**B**

<b>Projekt</b>	Biotopkartierung Hamburg	<b>Interne Nr.</b>	80101
		<b>DK5   DK5-GK</b>	<b>7818</b> 7820
		<b>DK5 - Name</b>	Kirchwerder
<b>Handlungsbedarf</b>	Nein	<b>Biotop-Nr.   alt</b>	<b>257</b> 91
<b>Bearbeitung</b>	ENS	<b>Kartierung</b>	30.09.2012
<b>Räumliche Abbildung</b>	Linie	<b>Fläche / Länge [m<sup>2</sup>/m]</b>	1120,193
<b>Anzahl Abschnitte</b>	2	<b>Breite (lineare Abb.) [m]</b>	3

## Räumliche Lage

### Karte



## Weitere Erhebungsbögen

Interne Nr.	Interne Nr. Zuordnung	DK5	Biotop-Nr.	Kartierung	Zuordnung	DK5 (GK)	Biotop-Nr. (alt)
80101	62753	7818	257	05.10.2004	K	7820	91
80101	62753	7818	257	05.10.2004	=	7820	91

Zuordnung: N = nachfolgende Kartierung, K = weitere Kartierungen (zeitlich vorher oder nachher)

## Foto

Interne Nr.	Index	Dateiname	Aufnahmerichtung
34176	0	7818_257_300912_1.JPG	SW
34177	0	7818_257_300912_2.JPG	O
34178	0	7818_257_300912_3.JPG	SW

# Erhebungsbogen

**B**

<b>Projekt</b>	Biotopkartierung Hamburg	<b>Interne Nr.</b>	80101
		<b>DK5   DK5-GK</b>	<b>7818</b> 7820
<b>Handlungsbedarf</b>	Nein	<b>DK5 - Name</b>	Kirchwerder
<b>Bearbeitung</b>	ENS	<b>Biotop-Nr.   alt</b>	<b>257</b> 91
<b>Räumliche Abbildung</b>	Linie	<b>Kartierung</b>	30.09.2012
<b>Anzahl Abschnitte</b>	2	<b>Fläche / Länge [m<sup>2</sup>/m]</b>	1120,193
		<b>Breite (lineare Abb.) [m]</b>	3

## Weitere Angaben

Merkmal	Wert
<b>Auswertung</b>	
Gefährdung/ Einflüsse	Intensive Randnutzung Wasserstandsschwankungen
Wertgesichtspunkte	Dauerhafte Wasserführung, eventuell Eignung als Amphibien-Laichgewässer.
zoologisch bedeutsame Strukturen	Kleingewässer
Bedeutung für Tiergruppe	Amphibien
Maßnahmen	Gewässerrandstreifen sichern Hohen Wasserstand sichern
<b>Größe</b>	
Breite	3.00 m

## Foto

<b>Fotodatei</b>	7818_257_300912_1.JPG	<b>Fotodatei</b>	7818_257_300912_2.JPG
<b>Bildbeschreibung</b>	Abschnitt 91.01	<b>Bildbeschreibung</b>	Abschnitt 91.02
<b>Aufnahmerichtung</b>	SW	<b>Aufnahmerichtung</b>	O



# Erhebungsbogen

**B**

<b>Projekt</b>	Biotopkartierung Hamburg	<b>Interne Nr.</b>	80101
		<b>DK5   DK5-GK</b>	<b>7818</b> 7820
<b>Handlungsbedarf</b>	Nein	<b>DK5 - Name</b>	Kirchwerder
<b>Bearbeitung</b>	ENS	<b>Biotop-Nr.   alt</b>	<b>257</b> 91
<b>Räumliche Abbildung</b>	Linie	<b>Kartierung</b>	30.09.2012
<b>Anzahl Abschnitte</b>	2	<b>Fläche / Länge [m<sup>2</sup>/m]</b>	1120,193
		<b>Breite (lineare Abb.) [m]</b>	3

## Foto

<b>Fotodatei</b>	7818_257_300912_3.JPG	<b>Fotodatei</b>	
<b>Bildbeschreibung</b>	Abschnitt 91.01	<b>Bildbeschreibung</b>	
<b>Aufnahmerichtung</b>	SW	<b>Aufnahmerichtung</b>	



## Teilflächenbeschreibung

<b>Teilflächentyp</b>		<b>Teilflächen-Nr.</b>	1
<b>Biotoptyp</b>	Nährstoffreicher Graben mit Stillgewässercharakter (2000)	<b>Biotoptyp</b>	FGR
- <b>Zusatz</b>	Wasserlinsen-Typ (gl)	- <b>gesetzl. Grundl.</b>	
<b>FFH-LRT</b>		<b>FFH-LRT</b>	
<b>Beschreibung</b>		<b>Entw.potential LRT</b>	
		<b>Hauptfläche</b>	Ja
		<b>Flächenanteil</b>	100 %
		<b>FFH-Unters.Fläche</b>	Nein
		<b>Saatgutfläche</b>	Nein

## Weitere Angaben

Merkmale	Wert
<b>Boden</b>	
Feuchte	10 - zeitweise wasserüberstaut
Reaktion	7 - neutral
Stickstoffgehalt	7 - stickstoffreich
<b>Standort, Relief</b>	
Belichtung	8 - sonnig
Zusätze - Btyp	gw - Wasserpest-Laichkraut-Typ
<b>Veg. - Soziologie</b>	
BfN Schlüssel	01.0.01.01 - Lemnion minoris (Wasserlinsendecken) 27.0.01 - Phragmitetalia (Röhrichte und Großseggenrieder)

# Erhebungsbogen

**B**

<b>Projekt</b>	Biotopkartierung Hamburg	<b>Interne Nr.</b>	80101
		<b>DK5   DK5-GK</b>	<b>7818</b> 7820
<b>Handlungsbedarf</b>	Nein	<b>DK5 - Name</b>	Kirchwerder
<b>Bearbeitung</b>	ENS	<b>Biotop-Nr.   alt</b>	<b>257</b> 91
<b>Räumliche Abbildung</b>	Linie	<b>Kartierung</b>	30.09.2012
<b>Anzahl Abschnitte</b>	2	<b>Fläche / Länge [m<sup>2</sup>/m]</b>	1120,193
		<b>Breite (lineare Abb.) [m]</b>	3

## Zeigerwerte der Pflanzenartenliste (Auswertung)

<b>Standort</b>	<b>Belichtung</b>	halbsonnig	7,5
<b>Boden</b>	<b>Feuchte</b>	zeitweise wasserüberstaut	9,5
	<b>Stickstoff (N)</b>	stickstoffreich	7,2
	<b>Reaktion</b>	neutral	7,1
<b>Vegetation</b>	<b>Mahdverträglichkeit</b>	schnittempfindlich bis mäßig schnittverträglich	3,8
<b>Zeigerwerte</b>	<b>Futterwert</b>	geringwertiges Futter	3
	<b>Wechselfeuchteanzeiger</b>		6
	<b>Giftpflanzen</b>		1
	<b>Überschw.anzeiger</b>		4

## Pflanzenartenliste

Gruppe / Pflanzenart	MS	M	W	Vs	St	PA	Ph	Sz	VS	V	G	cf	§	Rote Liste			
														HH	ND	SH	D
<b>Tracheobionta (Gefäßpflanzen)</b>																	
Agrostis stolonifera (Ausläufer-Straußgras)	7	w		K1													
Alnus glutinosa (Schwarz-Erle)	7	w		B1													
Calystegia sepium (Zaun-Winde)	7	z		K1	-												
Carex pseudocyperus (Scheinzyper-Segge)	7	w		K1	-												
Eloдея nuttallii (Nuttalls Wasserpest)	7	w		K1													
Elymus repens (Gewöhnliche Quecke)	7	w		K1													
Glyceria fluitans (Flutender Schwaden)	7	w		K1													
Glyceria maxima (Wasser-Schwaden)	7	h		K1													
Hydrocharis morsus-ranae (Froschbiß)	7	w		K1	-								V	V	V		
Hypericum perforatum (Echtes Johanniskraut)	7	w		K1	-												
Iris pseudacorus (Gelbe Schwertlilie)	7	w		K1								b					
Juncus effusus (Flutter-Binse)	7	w		K1													
Lemna gibba (Bucklige Wasserlinse)	7	w		K1													
Lemna minor (Kleine Wasserlinse)	7	h		K1													
Lysimachia vulgaris (Gewöhnlicher Gilbweiderich)	7	w		K1													
Lythrum salicaria (Blut-Weiderich)	7	z		K1	-												
Phalaris arundinacea (Rohr-Glanzgras)	7	z		K1													
Phragmites australis (Schilf)	7	h		K1													
Poa annua (Einjähriges Rispengras)	7	w		K1													
Quercus robur (Stiel-Eiche)	7	w		B1													
Rubus caesius (Kratzbeere)	7	w		S													
Rumex hydrolapathum (Fluss-Ampfer)	7	w		K1													
Salix cinerea (Grau-Weide)	7	w		S													
Typha latifolia (Breitblättriger Rohrkolben)	7	w		K1													
Urtica dioica (Große Brennnessel)	7	w		K1													
<b>Anzahl Rote Liste Arten</b>														<b>1</b>	<b>1</b>	<b>1</b>	
<b>Anzahl Arten</b>														<b>25</b>			

MS: Mengensystem; M: Mengenangabe, W: Bewertung der Art (FFH-Monitoring), Vs: Vegetationsschicht, St: Status, PA: Autor Phänologie; Ph: Phänologie, Sz: Soziabilität, VS: Vitalitätssystem; V: Vitalität, G: Geschlecht, cf: unsichere Bestimmung, §: Schutz nach BNatSchG, HH: Rote Liste Hamburg, Nds: Rote Liste Niedersachsen, SH: Rote Liste Schleswig-Holstein, D: Rote Liste Deutschland