

Erhebungsbogen

B

Projekt	Biotopkartierung Hamburg	Interne Nr.	80088
		DK5 DK5-GK	7818 7820
Handlungsbedarf	Nein	DK5 - Name	Kirchwerder
Bearbeitung	ENS	Biotop-Nr. alt	249 76
Räumliche Abbildung	Linie	Kartierung	30.06.2012
Anzahl Abschnitte	4	Fläche / Länge [m²/m]	857,092
		Breite (lineare Abb.) [m]	3

Gesetzlicher Schutz kein gesetzl. Schutz **kein gesetzlich geschütztes Biotop** **Schutz nur teilweise** **Nein**

Gesamtbewertung	5	Noch wertvoll, gut entwicklungsfähig
– Alter	5	Biotop mittleren Alters, 20 bis 50 Jahre
– Belastungsgrad	3	Flächenhafte starke Belastung
– Ökolog. Funktion	6	Hohe Bedeutung in einem Biotopkomplex, für den lokalen Biotopverbund oder als Puffer
– Seltenheit	4	Verbr. Biotoptyp ohne biotoptypische Artenvielfalt, Ubi quisten

Bestandsbeschreibung

Nährstoffreiche, artenarme Gräben innerhalb von Acker-heute Grünlandflächen. Fast vollständig eingenommen von nitrophytischen Röhrichten aus Rohrkolben, Wasserschwaden und Rohrglanzgras. Wasserstand 0,3 bis 0,4 cm unter Flur. Die Grabenbereiche sind im Süden bis zu 4 m breit, im Norden schmal auslaufend, nur noch 2 m breit. Im Süden offene Wasserfläche mit Beständen von Wasserlinse auf der Oberfläche.

Aufgrund der eher artenarmen Ausprägung kein Schutz nach § 30 BNatSchG in Verbindung mit § 14 HmbBNatSchG

Vorkommen an Biotoptypen

1	TF	Typ	HF	F.Anteil
2	BTYP	Biotoptyp		- gesetzl. Grundl.
3	Zusatz	Zusatz zum Biotoptypen		
4	LRT	Lebensraumtyp		
1	1		Ja	100 %
2	FGR	Nährstoffreicher Graben mit Stillgewässercharakter (2000)		
3	gr	Röhricht-Typ (gr)		

Räumliche Lage

Lagebeschreibung	NO Marschenbahndammkreuz	Hochwert (Y)	5919142
Nachbarnutzung/en	Acker	Naturraum	Vier- und Marschlande (673.10)
Rechtswert (X)	578909	Gemarkung	Kirchwerder (607)
Bezirk	Bergedorf	Ramsargebiet	<input type="checkbox"/> EG-Vogelschutzgeb.
Stadtteil (OT-Nr.)	Kirchwerder (607)	Nationalpark	<input type="checkbox"/>
Digitaler Grünplan	<input type="checkbox"/> Hafengesamtgebiet		
Ausgleichsflächen	<input checked="" type="checkbox"/> Biosphärenreservat		
NSG / ND / LSG			
FFH-GEBIET			
Wasserschutzgebiet			

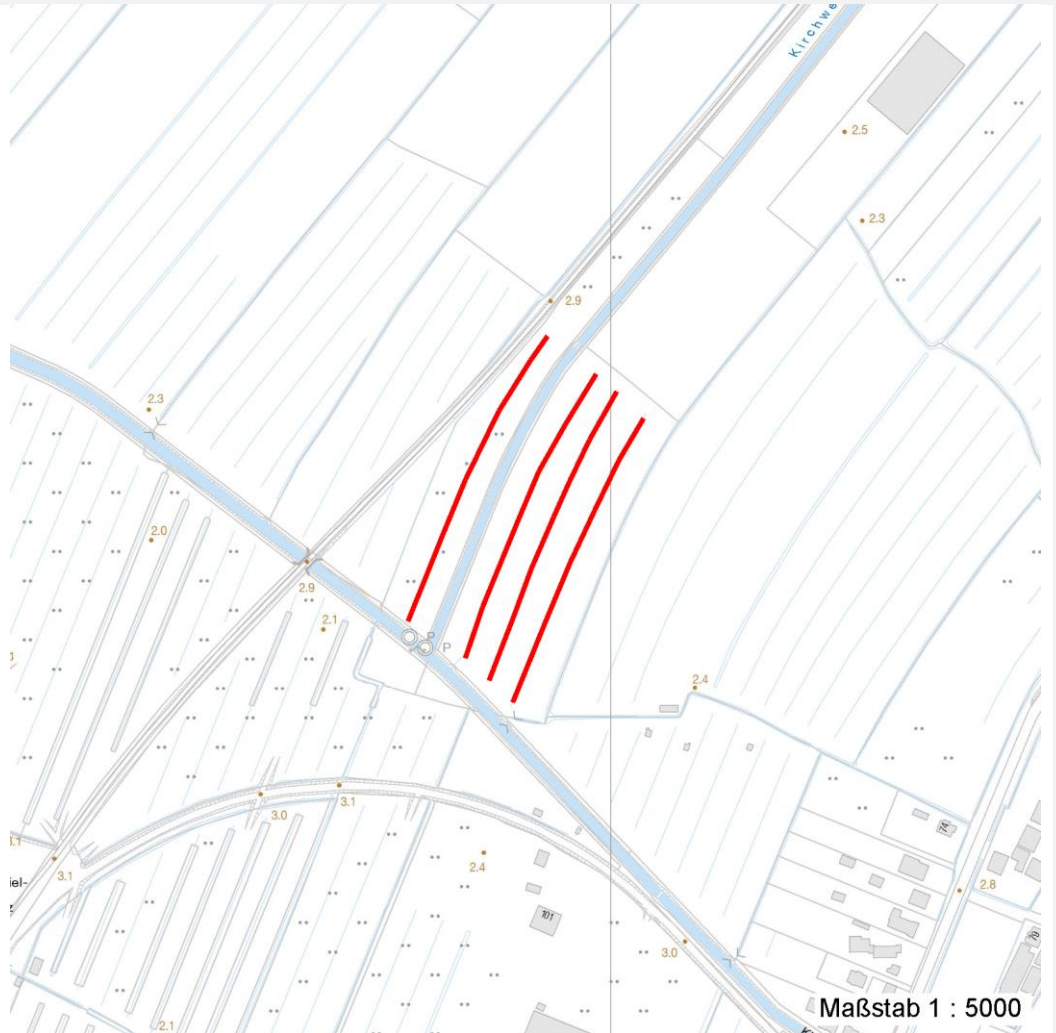
Erhebungsbogen

B

Projekt	Biotopkartierung Hamburg	Interne Nr.	80088
		DK5 DK5-GK	7818 7820
		DK5 - Name	Kirchwerder
Handlungsbedarf	Nein	Biotop-Nr. alt	249 76
Bearbeitung	ENS	Kartierung	30.06.2012
Räumliche Abbildung	Linie	Fläche / Länge [m²/m]	857,092
Anzahl Abschnitte	4	Breite (lineare Abb.) [m]	3

Räumliche Lage

Karte



Weitere Erhebungsbögen

Interne Nr.	Interne Nr. Zuordnung	DK5	Biotop-Nr.	Kartierung	Zuordnung	DK5 (GK)	Biotop-Nr. (alt)
80088	62758	7818	249	01.10.2004	K	7820	76
80088	62758	7818	249	01.10.2004	=	7820	76

Zuordnung: N = nachfolgende Kartierung, K = weitere Kartierungen (zeitlich vorher oder nachher)

Foto

Interne Nr.	Index	Dateiname	Aufnahmerichtung
34104	0	7818_249_300612_1.JPG	S

Weitere Angaben

Merkmal	Wert
---------	------

Auswertung

Erhebungsbogen

B

Projekt	Biotopkartierung Hamburg	Interne Nr.	80088
		DK5 DK5-GK	7818 7820
Handlungsbedarf	Nein	DK5 - Name	Kirchwerder
Bearbeitung	ENS	Biotop-Nr. alt	249 76
Räumliche Abbildung	Linie	Kartierung	30.06.2012
Anzahl Abschnitte	4	Fläche / Länge [m²/m]	857,092
		Breite (lineare Abb.) [m]	3

Weitere Angaben

Merkmal	Wert
Gefährdung/ Einflüsse	Beseitigung eines ehemals eventuell wertvolleren Grabensystems, starke Eutrophierung durch enges Heranpflügen und Einträge von Nährstoffen.
Wertgesichtspunkte	Entwickelbares Potential
Maßnahmen	Nutzungsabstände auf mindestens 1 m zur Böschungsoberkante vergrößern, Gräben räumen, offene Wasserflächen schaffen, Wasserstand auf hohem Niveau halten, Nachbarnutzungen eventuell in Grünlandnutzung überführen.
Größe	
Breite	3.00 m

Foto

Fotodatei	7818_249_300612_1.JPG	Fotodatei	
Bildbeschreibung	Abschnitt 76.04	Bildbeschreibung	
Aufnahmerichtung	S	Aufnahmerichtung	



Teilflächenbeschreibung

Teilflächentyp		Teilflächen-Nr.	1
Biotoptyp	Nährstoffreicher Graben mit Stillgewässercharakter (2000)	Biotoptyp	FGR
- Zusatz	Röhricht-Typ (gr)	- gesetzl. Grundl.	
FFH-LRT		FFH-LRT	
Beschreibung		Entw.potential LRT	
		Hauptfläche	Ja
		Flächenanteil	100 %
		FFH-Unters.Fläche	Nein
		Saatgutfläche	Nein

Erhebungsbogen

B

Projekt	Biotopkartierung Hamburg	Interne Nr.	80088
		DK5 DK5-GK	7818 7820
Handlungsbedarf	Nein	DK5 - Name	Kirchwerder
Bearbeitung	ENS	Biotop-Nr. alt	249 76
Räumliche Abbildung	Linie	Kartierung	30.06.2012
Anzahl Abschnitte	4	Fläche / Länge [m²/m]	857,092
		Breite (lineare Abb.) [m]	3

Weitere Angaben

Merkmal	Wert
Boden	
Feuchte	9 - sehr naß
Reaktion	7 - neutral
Stickstoffgehalt	7 - stickstoffreich
Standort, Relief	
Belichtung	7 - halbsonnig
Veg. - Soziologie	
BfN Schlüssel	27.0.01 - Phragmitetalia (Röhrichte und Großseggenrieder)

Zeigerwerte der Pflanzenartenliste (Auswertung)

Standort	Belichtung	halbsonnig	7,4
Boden	Feuchte	sehr naß	9
	Stickstoff (N)	stickstoffreich	7
	Reaktion	neutral	6,9
Vegetation	Mahdverträglichkeit	mäßig schnittverträglich (erster Schnitt nicht vor 1. Juli)	4,7
Zeigerwerte	Futterwert	mäßige Futterqualität	3,7
	Wechselfeuchteanzeiger		7
	Giftpflanzen		1
	Überschw.anzeiger		5

Pflanzenartenliste

Gruppe / Pflanzenart	MS	M	W	Vs	St	PA	Ph	Sz	VS	V	G	cf	Rote Liste						
													§	HH	ND	SH	D		
Tracheobionta (Gefäßpflanzen)																			
Carex acuta (Schlank-Segge)	7	z		K1															V
Dactylis glomerata (Wiesen-Knäuelgras)	7	z		K1															
Deschampsia cespitosa (Rasen-Schmiele)	7	w		K1															
Elymus repens (Gewöhnliche Quecke)	7	z		K1															
Galium palustre (Sumpf-Labkraut)	7	w		K1															
Glyceria fluitans (Flutender Schwaden)	7	z		K1															
Glyceria maxima (Wasser-Schwaden)	7	h		K1															
Holcus lanatus (Wolliges Honiggras)	7	w		K1															
Iris pseudacorus (Gelbe Schwertlilie)	7	w		K1													b		
Juncus effusus (Flutter-Binse)	7	z		K1															
Lemna gibba (Bucklige Wasserlinse)	7	w		K1															
Lemna minor (Kleine Wasserlinse)	7	w		K1															
Lycopus europaeus (Gewöhnlicher Wolfstrapp)	7	w		K1															
Lysimachia vulgaris (Gewöhnlicher Gilbweiderich)	7	w		K1															
Lythrum salicaria (Blut-Weiderich)	7	w		K1															
Myosotis scorpioides (Sumpf-Vergissmeinnicht)	7	w		K1															V
Phalaris arundinacea (Rohr-Glanzgras)	7	h		K1															
Phragmites australis (Schilf)	7	z		K1															
Rumex hydrolapathum (Fluss-Ampfer)	7	w		K1															
Salix cinerea (Grau-Weide)	7	w		S															
Sparganium erectum (Ästiger Igelkolben)	7	h		K1															

Erhebungsbogen

B

Projekt	Biotopkartierung Hamburg	Interne Nr.	80088
		DK5 DK5-GK	7818 7820
Handlungsbedarf	Nein	DK5 - Name	Kirchwerder
Bearbeitung	ENS	Biotop-Nr. alt	249 76
Räumliche Abbildung	Linie	Kartierung	30.06.2012
Anzahl Abschnitte	4	Fläche / Länge [m²/m]	857,092
		Breite (lineare Abb.) [m]	3

Pflanzenartenliste

Gruppe / Pflanzenart	MS	M	W	Vs	St	PA	Ph	Sz	VS	V	G	cf	§	Rote Liste				
														HH	ND	SH	D	
Typha latifolia (Breitblättriger Rohrkolben)	7	z		K1														
	Anzahl Rote Liste Arten													2				
	Anzahl Arten													22				

MS: Mengensystem; M: Mengenangabe, W: Bewertung der Art (FFH-Monitoring), Vs: Vegetationsschicht, St: Status, PA: Autor Phänologie; Ph: Phänologie, Sz: Soziabilität, VS: Vitalitätssystem; V: Vitalität, G: Geschlecht, cf: unsichere Bestimmung, §: Schutz nach BNatSchG, HH: Rote Liste Hamburg, Nds: Rote Liste Niedersachsen, SH: Rote Liste Schleswig-Holstein, D: Rote Liste Deutschland