

Erhebungsbogen

B

Projekt	Biotopkartierung Hamburg	Interne Nr.	80084
		DK5 DK5-GK	7818 7820
Handlungsbedarf	Nein	DK5 - Name	Kirchwerder
Bearbeitung	ENS	Biotop-Nr. alt	246 72
Räumliche Abbildung	Linie	Kartierung	27.08.2012
Anzahl Abschnitte	16	Fläche / Länge [m²/m]	3804,722
		Breite (lineare Abb.) [m]	

Gesetzlicher Schutz kein gesetzl. Schutz **kein gesetzlich geschütztes Biotop** **Schutz nur teilweise** **Nein**

Gesamtbewertung	5	Noch wertvoll, gut entwicklungsfähig
– Alter	5	Biotop mittleren Alters, 20 bis 50 Jahre
– Belastungsgrad	3	Flächenhafte starke Belastung
– Ökolog. Funktion	6	Hohe Bedeutung in einem Biotopkomplex, für den lokalen Biotopverbund oder als Puffer
– Seltenheit	5	Seltener Biotoptyp, floristisch stark verarmt, ohne seltener Pflges. od. verbr. artenreicher Biotoptyp

Bestandsbeschreibung

Heterogenes Grabensystem inmitten einer kleinteilig genutzten heterogenen Landschaft mit Grünland und Ackerflächen. Gut erhalten v.a. innerhalb der Grünlandflächen, jedoch mit geringer Pflegeintensität und häufig vorhandener Verbuschung aus Grau-Weiden, etwas Hängebirke, mitunter Erlensäumen und auch vereinzelt größere Silber-Weiden. Einzelne Eichen an den Gräben weiter im Süden erreichen Stammstärken von bis zu 80 cm. Daneben mit offenen Wasserflächen, die jedoch häufig von relativ artenarmem nitrophytischem Röhricht aus Wasserschwadern oder Schilf eingenommen werden. Der Wasserstand im Grabensystem ist aktuell relativ hoch, ca. 30 cm unter Gelände. Das Wasser ist etwas getrübt. Die angrenzenden Grünlandflächen sind derzeit zwar extensiv genutzt, jedoch relativ artenarm. Große Teile des Grabensystems sind aktuell weitgehend verlandet und ausgetrocknet mit Dominanz von Wasserschwadern Röhricht.

Aufgrund der Verlandung und Artenverarmung kein Schutz nach § 30 BNatSchG in Verbindung mit § 14 HmbBNatSchAG.

Vorkommen an Biotoptypen

1	TF	Typ	HF	F.Anteil
2	BTYP	Biotoptyp	- gesetzl. Grundl.	
3	Zusatz	Zusatz zum Biotoptypen		
4	LRT	Lebensraumtyp		
1	1		Ja	50 %
2	FGR	Nährstoffreicher Graben mit Stillgewässercharakter (2000)		
1	2			50 %
2	FGV	Stark verlandeter, austrocknender Graben (2000)		

Räumliche Lage

Lagebeschreibung	NO Marschenbahnkreuz		
Nachbarnutzung/en	Acker, Grünland, Gräben, Gärten		
Rechtswert (X)	579079	Hochwert (Y)	5919137
Bezirk	Bergedorf	Naturraum	Vier- und Marschlande (673.10)
Stadtteil (OT-Nr.)	Kirchwerder (607)	Gemarkung	Kirchwerder (607)
Digitaler Grünplan	<input type="checkbox"/> Hafengesamtgebiet	<input type="checkbox"/> Ramsargebiet	<input type="checkbox"/> EG-Vogelschutzgeb.
Ausgleichsflächen NSG / ND / LSG	<input type="checkbox"/> Biosphärenreservat	<input type="checkbox"/> Nationalpark	<input type="checkbox"/>
FFH-GEBIET			
Wasserschutzgebiet			

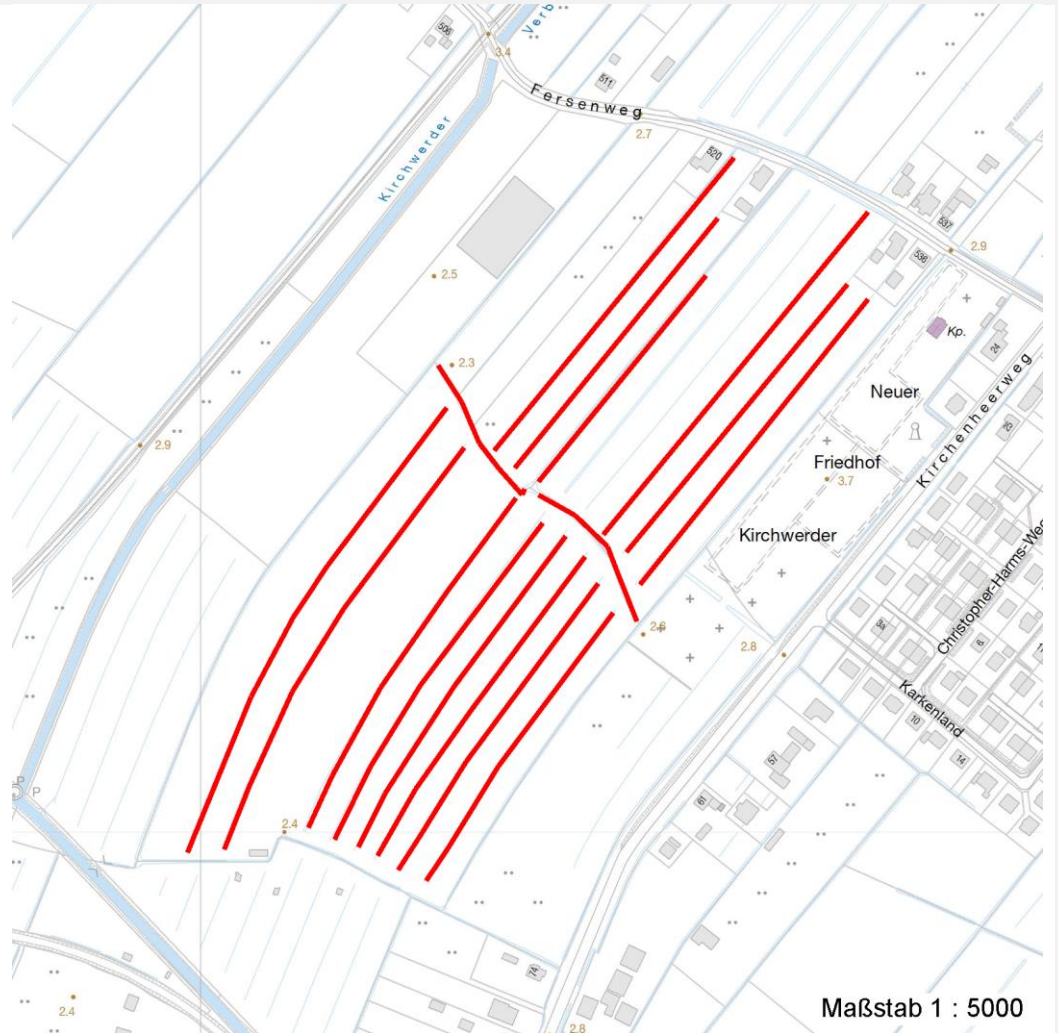
Erhebungsbogen

B

Projekt	Biotopkartierung Hamburg	Interne Nr.	80084
		DK5 DK5-GK	7818 7820
		DK5 - Name	Kirchwerder
Handlungsbedarf	Nein	Biotop-Nr. alt	246 72
Bearbeitung	ENS	Kartierung	27.08.2012
Räumliche Abbildung	Linie	Fläche / Länge [m²/m]	3804,722
Anzahl Abschnitte	16	Breite (lineare Abb.) [m]	

Räumliche Lage

Karte



Weitere Erhebungsbögen

Interne Nr.	Interne Nr. Zuordnung	DK5	Biotop-Nr.	Kartierung	Zuordnung	DK5 (GK)	Biotop-Nr. (alt)
80084	62734	7818	246	01.10.2004	K	7820	72
80084	62734	7818	246	01.10.2004	=	7820	72

Zuordnung: N = nachfolgende Kartierung, K = weitere Kartierungen (zeitlich vorher oder nachher)

Foto

Interne Nr.	Index	Dateiname	Aufnahmerichtung
34086	0	7818_246_270812_1.JPG	SO
34087	0	7818_246_270812_2.JPG	SW
34088	0	7818_246_270812_3.JPG	NO
34089	0	7818_246_270812_4.JPG	S

Erhebungsbogen

B

Projekt	Biotopkartierung Hamburg	Interne Nr.	80084
Handlungsbedarf	Nein	DK5 DK5-GK	7818 7820
Bearbeitung	ENS	DK5 - Name	Kirchwerder
Räumliche Abbildung	Linie	Biotop-Nr. alt	246 72
Anzahl Abschnitte	16	Kartierung	27.08.2012
		Fläche / Länge [m²/m]	3804,722
		Breite (lineare Abb.) [m]	

Weitere Angaben

Merkmal	Wert
Auswertung	
Gefährdung/ Einflüsse	Verbuschung Verarmung durch teils intensive Nachbarnutzungen Verlandung
Wertgesichtspunkte	Bestandteil der historischen Kulturlandschaft Strukturreich Entwicklungspotenzial
Maßnahmen	1.9 - Beseitigung von standortfremden Gehölze 4.2 - Zweischnitt-Wiesennutzung 2.14 - Entkrauten Wasserstand auf hohem Niveau stabilisieren

Foto

Fotodatei	7818_246_270812_1.JPG	Fotodatei	7818_246_270812_2.JPG
Bildbeschreibung	Abschnitt 72.12	Bildbeschreibung	Abschnitt 72.15
Aufnahmerichtung	SO	Aufnahmerichtung	SW



Erhebungsbogen

B

Projekt	Biotopkartierung Hamburg	Interne Nr.	80084
		DK5 DK5-GK	7818 7820
Handlungsbedarf	Nein	DK5 - Name	Kirchwerder
Bearbeitung	ENS	Biotop-Nr. alt	246 72
Räumliche Abbildung	Linie	Kartierung	27.08.2012
Anzahl Abschnitte	16	Fläche / Länge [m²/m]	3804,722
		Breite (lineare Abb.) [m]	

Foto

Fotodatei	7818_246_270812_3.JPG	Fotodatei	7818_246_270812_4.JPG
Bildbeschreibung	Abschnitt 72.06	Bildbeschreibung	Abschnitt 72.09
Aufnahmerichtung	NO	Aufnahmerichtung	S



Teilflächenbeschreibung

Teilflächentyp		Teilflächen-Nr.	1
Biototyp	Nährstoffreicher Graben mit Stillgewässercharakter (2000)	Biototyp	FGR
- Zusatz		- gesetzl. Grundl.	
FFH-LRT		FFH-LRT	
Beschreibung		Entw.potential LRT	
		Hauptfläche	Ja
		Flächenanteil	50 %
		FFH-Unters.Fläche	Nein
		Saatgutfläche	Nein

Weitere Angaben

Merkmal	Wert
Boden	
Feuchte	8 - naß
Reaktion	6 - schwach sauer
Stickstoffgehalt	7 - stickstoffreich
Standort, Relief	
Belichtung	7 - halbsonnig
Zusätze - Btyp	gg - Wasserschwaden-Typ gv - verarmter Niedermoor-Typ
Veg. - Soziologie	
BfN Schlüssel	01.0.01.01 - Lemnion minoris (Wasserlinsendecken) 27.0.01 - Phragmitetalia (Röhrichte und Großseggenrieder) 44.0.01.01 - Salicion cinerea (Grauweidengebüsch)

Erhebungsbogen

B

Projekt	Biotopkartierung Hamburg		Interne Nr.	80084	
			DK5 DK5-GK	7818	7820
Handlungsbedarf	Nein		DK5 - Name	Kirchwerder	
Bearbeitung	ENS	Kopie	Nein	Biotop-Nr. alt	246 72
Räumliche Abbildung	Linie			Kartierung	27.08.2012
Anzahl Abschnitte	16			Fläche / Länge [m²/m]	3804,722
				Breite (lineare Abb.) [m]	

Zeigerwerte der Pflanzenartenliste (Auswertung)

Standort	Belichtung	halbsonnig	7,1
Boden	Feuchte	naß	8,4
	Stickstoff (N)	stickstoffreich	6,6
	Reaktion	schwach sauer	6,4
Vegetation	Mahdverträglichkeit	schnittempfindlich bis mäßig schnittverträglich	4,3
Zeigerwerte	Futterwert	mäßige Futterqualität	3,6
	Wechselfeuchteanzeiger		9
	Giftpflanzen		2
	Überschw.anzeiger		8

Pflanzenartenliste

Gruppe / Pflanzenart	MS	M	W	Vs	St	PA	Ph	Sz	VS	V	G	cf	§	Rote Liste			
														HH	ND	SH	D
Tracheobionta (Gefäßpflanzen)																	
Agrostis stolonifera (Ausläufer-Straußgras)	7	w		K1													
Alnus glutinosa (Schwarz-Erle)	7	z		S													
Alopecurus pratensis (Wiesen-Fuchsschwanz)	7	h		K1	-												
Angelica sylvestris (Wald-Engelwurz)	7	w		K1	-								V				
Betula pendula (Hänge-Birke)	7	w		S													
Calamagrostis canescens (Sumpf-Reitgras)	7	w		K1													
Calystegia sepium (Zaun-Winde)	7	z		K1	-												
Carex acuta (Schlank-Segge)	7	z		K1										V			
Carex pseudocyperus (Scheinzyper-Segge)	7	w		K1													
Cirsium arvense (Acker-Kratzdistel)	7	l		K1	-												
Cirsium palustre (Sumpf-Kratzdistel)	7	w		K1	-												
Deschampsia cespitosa (Rasen-Schmiele)	7	w		K1													
Dryopteris dilatata (Breitblättriger Wurmfarne)	7	w		K1													
Filipendula ulmaria (Mädesüß)	7	w		K1													
Galeopsis spec. (Hohlzahn)	7	z		K1	-												
Glyceria fluitans (Flutender Schwaden)	7	z		K1													
Glyceria maxima (Wasser-Schwaden)	7	h		K1													
Holcus lanatus (Wolliges Honiggras)	7	w		K1													
Iris pseudacorus (Gelbe Schwertlilie)	7	z		K1									b				
Juncus effusus (Flatter-Binse)	7	z		K1													
Lemna minor (Kleine Wasserlinse)	7	z		K1	-												
Lysimachia vulgaris (Gewöhnlicher Gilbweiderich)	7	w		K1													
Lythrum salicaria (Blut-Weiderich)	7	w		K1													
Persicaria amphibia (Wasser-Knöterich)	7	z		K1	-												
Phalaris arundinacea (Rohr-Glanzgras)	7	h		K1													
Phragmites australis (Schilf)	7	z		K1													
Quercus robur (Stiel-Eiche)	7	w		B1													
Rubus caesius (Kratzbeere)	7	w		K1													
Rumex hydrolapathum (Fluss-Ampfer)	7	w		K1													
Salix alba (Silber-Weide)	7	w		B1													
Salix cinerea (Grau-Weide)	7	h		S													
Salix viminalis (Korb-Weide)	7	w		S													
Sambucus nigra (Schwarzer Holunder)	7	w		S													
Sedum spec. (Mauerpfeffer, Fetthenne)	7	w		K1	-												

Erhebungsbogen

B

Projekt	Biotopkartierung Hamburg	Interne Nr.	80084
		DK5 DK5-GK	7818 7820
Handlungsbedarf	Nein	DK5 - Name	Kirchwerder
Bearbeitung	ENS	Biotop-Nr. alt	246 72
Räumliche Abbildung	Linie	Kartierung	27.08.2012
Anzahl Abschnitte	16	Fläche / Länge [m²/m]	3804,722
		Breite (lineare Abb.) [m]	

Pflanzenartenliste

Gruppe / Pflanzenart	MS	M	W	Vs	St	PA	Ph	Sz	VS	V	G	cf	§	Rote Liste			
														HH	ND	SH	D
Solanum dulcamara (Bittersüßer Nachtschatten)	7	w		K1													
Sparganium erectum (Ästiger Igelkolben)	7	z		K1													
Stachys palustris (Sumpf-Ziest)	7	w		K1	-												
Typha latifolia (Breitblättriger Rohrkolben)	7	w		K1													
Urtica dioica (Große Brennessel)	7	z		K1													
Valeriana officinalis (Echter Baldrian)	7	w		K1										D			D
Viburnum opulus (Gewöhnlicher Schneeball)	7	w		S	-												
Anzahl Rote Liste Arten														2	2		
Anzahl Arten														41			

MS: Mengensystem; M: Mengenangabe, W: Bewertung der Art (FFH-Monitoring), Vs: Vegetationsschicht, St: Status, PA: Autor Phänologie; Ph: Phänologie, Sz: Soziabilität, VS: Vitalitätssystem; V: Vitalität, G: Geschlecht, cf: unsichere Bestimmung, §: Schutz nach BNatSchG, HH: Rote Liste Hamburg, Nds: Rote Liste Niedersachsen, SH: Rote Liste Schleswig-Holstein, D: Rote Liste Deutschland

Teilflächenbeschreibung

Teilflächentyp		Teilflächen-Nr.	2
Biotoptyp	Stark verlandeter, austrocknender Graben (2000)	Biotoptyp	FGV
- Zusatz		- gesetzl. Grundl.	
FFH-LRT		FFH-LRT	
Beschreibung		Entw.potential LRT	
		Hauptfläche	
		Flächenanteil	50 %
		FFH-Unters.Fläche	Nein
		Saatgutfläche	Nein