

# Erhebungsbogen

**B**

<b>Projekt</b>	Biotopkartierung Hamburg	<b>Interne Nr.</b>	80081
		<b>DK5   DK5-GK</b>	<b>7818</b> 7820
		<b>DK5 - Name</b>	Kirchwerder
<b>Handlungsbedarf</b>	Nein	<b>Biotop-Nr.   alt</b>	<b>243</b> 69
<b>Bearbeitung</b>	ENS	<b>Kartierung</b>	23.09.2012
<b>Räumliche Abbildung</b>	Linie	<b>Fläche / Länge [m<sup>2</sup>/m]</b>	654,38
<b>Anzahl Abschnitte</b>	1	<b>Breite (lineare Abb.) [m]</b>	

**Gesetzlicher Schutz** \_ kein gesetzl. Schutz kein gesetzlich geschütztes Biotop **Schutz nur teilweise** Nein

<b>Gesamtbewertung</b>	5	Noch wertvoll, gut entwicklungsfähig
– <b>Alter</b>	7	Biotop hohen Alters, 100 bis 200 Jahre
– <b>Belastungsgrad</b>	4	Flächenhaft deutliche Belastung ohne nachh. Schäden
– <b>Ökolog. Funktion</b>	5	Bedeutung in einem Biotopkomplex, für den lokalen Biotopverbund oder als Puffer
– <b>Seltenheit</b>	5	Seltener Biotoptyp, floristisch stark verarmt, ohne seltener Pflges. od. verbr. artenreicher Biotoptyp

## Bestandsbeschreibung

Bis 2 m breiter Hauptgraben mit Entwässerungsfunktionen für zahlreiche benachbarte Gräben, der im Osten kürzlich geräumt wurde. Wasserstand im Osten zur Zeit nur 0,5 m unter Flur mit einer Gewässertiefe von 0,5 m. Das Wasser ist schwach getrübt.

Die Ufer sind fast senkrecht und deuten auf starke Wasserstandsschwankungen mit einer Amplitude von bis zu 1 m hin. Im Westen dominiert Schilf. Im übrigen sind die Wasserflächen meist von Wasserlinsen und Froschbiss überwachsen. An den Ufern sind trotz des starken Gefälles Bestände von Schilf dominierend. Daneben treten weitere Röhrichtarten wie Großer Wasserschwaden und Ästiger Igelkolben auf. Seggen oder Teich-Schachtelhalm deuten darauf hin, dass der Graben früher niedermoortypischer war. Vereinzelt sind Stubben eines früheren Erlensaums zu finden.

Als intensiv unterhaltener Entwässerungsgraben kein Schutz nach § 30 BNatSchG in Verbindung mit § 14 HmbBNatSchAG

## Vorkommen an Biotoptypen

1	TF	Typ	HF	F.Anteil
2	BTYP	Biotoptyp	- gesetzl. Grundl.	
3	Zusatz	Zusatz zum Biotoptypen		
4	LRT	Lebensraumtyp		
1	1		Ja	100 %
2	FGR	Nährstoffreicher Graben mit Stillgewässercharakter (2000)		
3	gl	Wasserlinsen-Typ (gl)		

## Räumliche Lage

<b>Lagebeschreibung</b>	S Marschenbahndamm, W		
<b>Nachbarnutzung/en</b>	Acker, Grünland		
<b>Rechtswert (X)</b>	578323	<b>Hochwert (Y)</b>	5919039
<b>Bezirk</b>	Bergedorf	<b>Naturraum</b>	Vier- und Marschlande (673.10)
<b>Stadtteil (OT-Nr.)</b>	Kirchwerder (607)	<b>Gemarkung</b>	Kirchwerder (607)
<b>Digitaler Grünplan</b>	<input type="checkbox"/> Hafengesamtgebiet	<input type="checkbox"/> Ramsargebiet	<input type="checkbox"/> EG-Vogelschutzgeb.
<b>Ausgleichsflächen</b>	<input checked="" type="checkbox"/> Biosphärenreservat	<input type="checkbox"/> Nationalpark	<input type="checkbox"/>
<b>NSG / ND / LSG</b>	NSG Kirchwerder Wiesen [ HH-605 / Anteil : 2% ]		
<b>FFH-GEBIET</b>	Kirchwerder Wiesen [ DE 2526-304 / Anteil : 2% ]		
<b>Wasserschutzgebiet</b>			

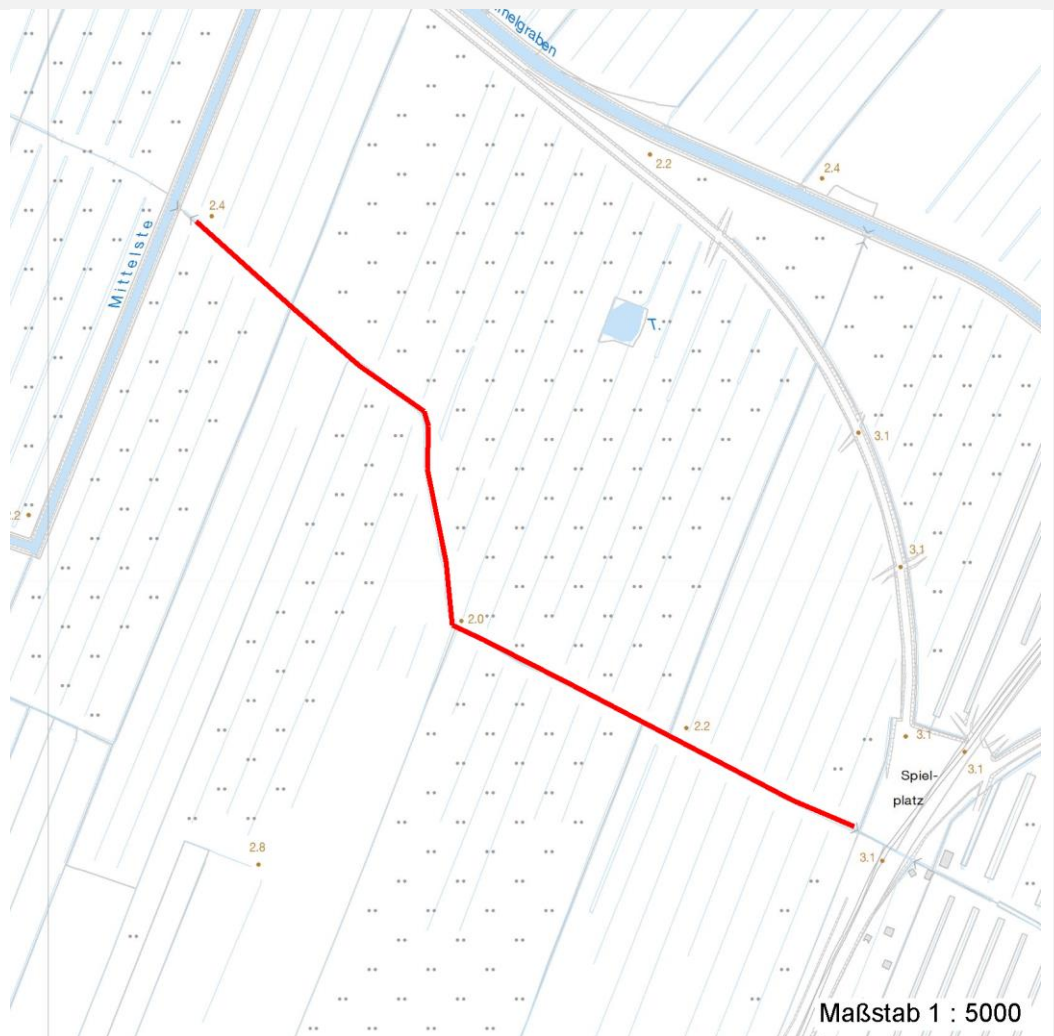
# Erhebungsbogen

**B**

<b>Projekt</b>	Biotopkartierung Hamburg	<b>Interne Nr.</b>	80081
<b>Handlungsbedarf</b>	Nein	<b>DK5   DK5-GK</b>	<b>7818</b> 7820
<b>Bearbeitung</b>	ENS	<b>DK5 - Name</b>	Kirchwerder
<b>Räumliche Abbildung</b>	Linie	<b>Biotop-Nr.   alt</b>	<b>243</b> 69
<b>Anzahl Abschnitte</b>	1	<b>Kartierung</b>	23.09.2012
		<b>Fläche / Länge [m<sup>2</sup>/m]</b>	654,38
		<b>Breite (lineare Abb.) [m]</b>	

## Räumliche Lage

Karte



## Weitere Erhebungsbögen

Interne Nr.	Interne Nr. Zuordnung	DK5	Biotop-Nr.	Kartierung	Zuordnung	DK5 (GK)	Biotop-Nr. (alt)
80081	62765	7818	243	29.09.2004	K	7820	69
80081	62765	7818	243	29.09.2004	=	7820	69

Zuordnung: N = nachfolgende Kartierung, K = weitere Kartierungen (zeitlich vorher oder nachher)

## Foto

Interne Nr.	Index	Dateiname	Aufnahmerichtung
34070	0	7818_243_230912_1.JPG	NW
34071	0	7818_243_230912_2.JPG	NW

## Weitere Angaben

Merkmal	Wert
---------	------

Auswertung

29.09.2022

# Erhebungsbogen

**B**

<b>Projekt</b>	Biotopkartierung Hamburg	<b>Interne Nr.</b>	80081
		<b>DK5   DK5-GK</b>	<b>7818</b> 7820
<b>Handlungsbedarf</b>	Nein	<b>DK5 - Name</b>	Kirchwerder
<b>Bearbeitung</b>	ENS	<b>Biotop-Nr.   alt</b>	<b>243</b> 69
<b>Räumliche Abbildung</b>	Linie	<b>Kartierung</b>	23.09.2012
<b>Anzahl Abschnitte</b>	1	<b>Fläche / Länge [m<sup>2</sup>/m]</b>	654,38
		<b>Breite (lineare Abb.) [m]</b>	

## Weitere Angaben

Merkmal	Wert
Gefährdung/ Einflüsse	Eutrophierung Starke Eintiefung Intensive Nutzung oder Pflege Steiles, naturfernes Ufer
Wertgesichtspunkte Maßnahmen	Örtlich dauerhafte Wasserführung: Eignung als Amphibiengewässer 2.5 - Ufer abflachen Hohen Wasserstand sichern

## Foto

<b>Fotodatei</b>	7818_243_230912_1.JPG	<b>Fotodatei</b>	7818_243_230912_2.JPG
<b>Bildbeschreibung</b>	Von Schilf dominierter, westlicher Abschnitt	<b>Bildbeschreibung</b>	Frisch ausgehoben
<b>Aufnahmerichtung</b>	NW	<b>Aufnahmerichtung</b>	NW



## Teilflächenbeschreibung

<b>Teilflächentyp</b>	Nährstoffreicher Graben mit Stillgewässercharakter (2000)	<b>Teilflächen-Nr.</b>	1
<b>Biotoptyp</b>		<b>Biotoptyp</b>	FGR
- <b>Zusatz</b>	Wasserlinsen-Typ (gl)	- <b>gesetzl. Grundl.</b>	
<b>FFH-LRT</b>		<b>FFH-LRT</b>	
<b>Beschreibung</b>		<b>Entw.potential LRT</b>	
		<b>Hauptfläche</b>	Ja
		<b>Flächenanteil</b>	100 %
		<b>FFH-Unters.Fläche</b>	Nein
		<b>Saatgutfläche</b>	Nein

# Erhebungsbogen

**B**

<b>Projekt</b>	Biotopkartierung Hamburg	<b>Interne Nr.</b>	80081
		<b>DK5   DK5-GK</b>	<b>7818</b> 7820
<b>Handlungsbedarf</b>	Nein	<b>DK5 - Name</b>	Kirchwerder
<b>Bearbeitung</b>	ENS	<b>Biotop-Nr.   alt</b>	<b>243</b> 69
<b>Räumliche Abbildung</b>	Linie	<b>Kartierung</b>	23.09.2012
<b>Anzahl Abschnitte</b>	1	<b>Fläche / Länge [m<sup>2</sup>/m]</b>	654,38
		<b>Breite (lineare Abb.) [m]</b>	

## Weitere Angaben

Merkmal	Wert
<b>Boden</b>	
Feuchte	10 - zeitweise wasserüberstaut
Reaktion	7 - neutral
Stickstoffgehalt	7 - stickstoffreich
<b>Gewässer</b>	
Gewässertiefe	0.50 m
Breite	2.00 m
Trübung	w - schwache Trübung
<b>Standort, Relief</b>	
Belichtung	7 - halbsonnig
Zusätze - Btyp	gf - Froschbiß-Flußampfer-Typ
<b>Veg. - Deckg./Ant.</b>	
1. Krautschicht	70 %
<b>Veg. - Soziologie</b>	
BfN Schlüssel	01.0.01.01 - Lemnion minoris (Wasserlinsendecken) 27.0.01 - Phragmitetalia (Röhrichte und Großseggenrieder)

## Zeigerwerte der Pflanzenartenliste (Auswertung)

<b>Standort</b>	<b>Belichtung</b>	halbsonnig	7,5
<b>Boden</b>	<b>Feuchte</b>	zeitweise wasserüberstaut	9,8
	<b>Stickstoff (N)</b>	stickstoffreich	6,8
	<b>Reaktion</b>	neutral	7
<b>Vegetation</b>	<b>Mahdverträglichkeit</b>	schnittempfindlich bis mäßig schnittverträglich	4,1
<b>Zeigerwerte</b>	<b>Futterwert</b>	geringwertiges Futter	2,7
	<b>Wechselfeuchteanzeiger</b>		4
	<b>Giftpflanzen</b>		3
	<b>Überschw.anzeiger</b>		2

## Pflanzenartenliste

Gruppe / Pflanzenart	MS	M	W	Vs	St	PA	Ph	Sz	VS	V	G	cf	§	Rote Liste			
														HH	ND	SH	D
<b>Tracheobionta (Gefäßpflanzen)</b>																	
Agrostis stolonifera (Ausläufer-Straußgras)	7	z		K1													
Alisma plantago-aquatica (Gewöhnlicher Froschlöffel)	7	w		K1	-												
Anthriscus sylvestris (Wiesen-Kerbel)	7	w		K1	-												
Carex acuta (Schlank-Segge)	7	w		K1										V			
Carex elata (Steife Segge)	7	w		K1									2	3			
Elodea nuttallii (Nuttalls Wasserpest)	7	z		K1													
Equisetum fluviatile (Teich-Schachtelhalm)	7	w		K1	-												
Glyceria maxima (Wasser-Schwaden)	7	h		K1													
Hydrocharis morsus-ranae (Froschbiß)	7	h		K1	-								V	V V			
Iris pseudacorus (Gelbe Schwertlilie)	7	z		K1	-								b				
Juncus effusus (Flutter-Binse)	7	z		K1													
Lemna gibba (Bucklige Wasserlinse)	7	w		K1													
Lemna minor (Kleine Wasserlinse)	7	h		K1													

# Erhebungsbogen

**B**

<b>Projekt</b>	Biotopkartierung Hamburg	<b>Interne Nr.</b>	80081
		<b>DK5   DK5-GK</b>	<b>7818</b> 7820
<b>Handlungsbedarf</b>	Nein	<b>DK5 - Name</b>	Kirchwerder
<b>Bearbeitung</b>	ENS	<b>Biotop-Nr.   alt</b>	<b>243</b> 69
<b>Räumliche Abbildung</b>	Linie	<b>Kartierung</b>	23.09.2012
<b>Anzahl Abschnitte</b>	1	<b>Fläche / Länge [m<sup>2</sup>/m]</b>	654,38
		<b>Breite (lineare Abb.) [m]</b>	

## Pflanzenartenliste

Gruppe / Pflanzenart	MS	M	W	Vs	St	PA	Ph	Sz	VS	V	G	cf	§	Rote Liste				
														HH	ND	SH	D	
Lythrum salicaria (Blut-Weiderich)	7	w		K1														
Phalaris arundinacea (Rohr-Glanzgras)	7	z		K1														
Phragmites australis (Schilf)	7	h		K1														
Sparganium erectum (Ästiger Igelkolben)	7	z		K1	-													
Urtica dioica (Große Brennessel)	7	z		K1														
<b>Anzahl Rote Liste Arten</b>														<b>2</b>	<b>1</b>	<b>2</b>	<b>1</b>	
<b>Anzahl Arten</b>														<b>18</b>				

MS: Mengensystem; M: Mengenangabe, W: Bewertung der Art (FFH-Monitoring), Vs: Vegetationsschicht, St: Status, PA: Autor Phänologie; Ph: Phänologie, Sz: Soziabilität, VS: Vitalitätssystem; V: Vitalität, G: Geschlecht, cf: unsichere Bestimmung, §: Schutz nach BNatSchG, HH: Rote Liste Hamburg, Nds: Rote Liste Niedersachsen, SH: Rote Liste Schleswig-Holstein, D: Rote Liste Deutschland