

# Erhebungsbogen

**B**

<b>Projekt</b>	Biotopkartierung Hamburg	<b>Interne Nr.</b>	80077
		<b>DK5   DK5-GK</b>	<b>7818</b> 7820
		<b>DK5 - Name</b>	Kirchwerder
<b>Handlungsbedarf</b>	Nein	<b>Biotop-Nr.   alt</b>	<b>241</b> 65
<b>Bearbeitung</b>	ENS	<b>Kartierung</b>	30.06.2012
<b>Räumliche Abbildung</b>	Linie	<b>Fläche / Länge [m<sup>2</sup>/m]</b>	1334,568
<b>Anzahl Abschnitte</b>	8	<b>Breite (lineare Abb.) [m]</b>	4

**Gesetzlicher Schutz** § 30 (2) 1.2 Natürliche oder naturnahe stehende Gewässer **Schutz nur teilweise** Ja

<b>Gesamtbewertung</b>	6	Wertvoll
– <b>Alter</b>	7	Biotop hohen Alters, 100 bis 200 Jahre
– <b>Belastungsgrad</b>	4	Flächenhaft deutliche Belastung ohne nachh. Schäden
– <b>Ökolog. Funktion</b>	6	Hohe Bedeutung in einem Biotopkomplex, für den lokalen Biotopverbund oder als Puffer
– <b>Seltenheit</b>	7	Seltener Biotoptyp, mit seltenen oder bedrohten Pflges., gesättigtes Artenspektrum, einige RL-Arten

## Bestandsbeschreibung

Heterogenes Grabensystem inmitten einer älteren Grünlandfläche mit bis zu 3, manchmal 4 m breiten Wasserflächen, ca. 30 bis 40 cm unter dem benachbarten Gelände. Die Gräben sind zunehmend verlandet (Nebenbiotop FGV) und bis zu 80% von Erlen- und Weidengebüschen überwachsen. Abschnittsweise wird die Vegetation von nitrophytischen Röhrichten aus Schilf, Großem Wasserschwaden und Rohrkolben geprägt. Dazwischen aber auch noch artenreichere, niedermoortypisch ausgeprägte Abschnitte mit hohen Anteilen von Seggen (darunter Steife Segge), Flatterbinse und verschiedenen Sumpfpflanzen wie Froschlöffel, Wasserfenchel oder Moor-Labkraut. Als Schwimmblattpflanzen kommen Kleine und Dreifurchige Wasserlinse sowie Froschbiss vor.

Als artenreicher Niedermoorgraben abschnittsweise nach § 30 BNatSchG in Verbindung mit § 14 HmbBNatSchAG geschützt.

## Vorkommen an Biototypen

1	TF	Typ	HF	F.Anteil
2	BTYP	Biototyp		- gesetzl. Grundl.
3	Zusatz	Zusatz zum Biototypen		
4	LRT	Lebensraumtyp		
1	1		Ja	50 %
2	FGM	Graben mittlerer Nährstoffgehalte mit Stillgewässercharakter (2000)		
3	vl	verlandet (vl)		
1	2			50 %
2	FGV	Stark verlandeter, austrocknender Graben (2000)		

## Räumliche Lage

<b>Lagebeschreibung</b>	Marschenbahnkreuz	<b>Hochwert (Y)</b>	5919024
<b>Nachbarnutzung/en</b>	Grünland	<b>Naturraum</b>	Vier- und Marschlande (673.10)
<b>Rechtswert (X)</b>	578650	<b>Gemarkung</b>	Kirchwerder (607)
<b>Bezirk</b>	Bergedorf	<b>Ramsargebiet</b>	<input type="checkbox"/> EG-Vogelschutzgeb. <input type="checkbox"/>
<b>Stadtteil (OT-Nr.)</b>	Kirchwerder (607)	<b>Nationalpark</b>	<input type="checkbox"/>
<b>Digitaler Grünplan</b>	<input type="checkbox"/> Hafengesamtgebiet <input type="checkbox"/>		
<b>Ausgleichsflächen NSG / ND / LSG</b>	<input checked="" type="checkbox"/> Biosphärenreservat <input type="checkbox"/>		
<b>FFH-GEBIET</b>			
<b>Wasserschutzgebiet</b>			

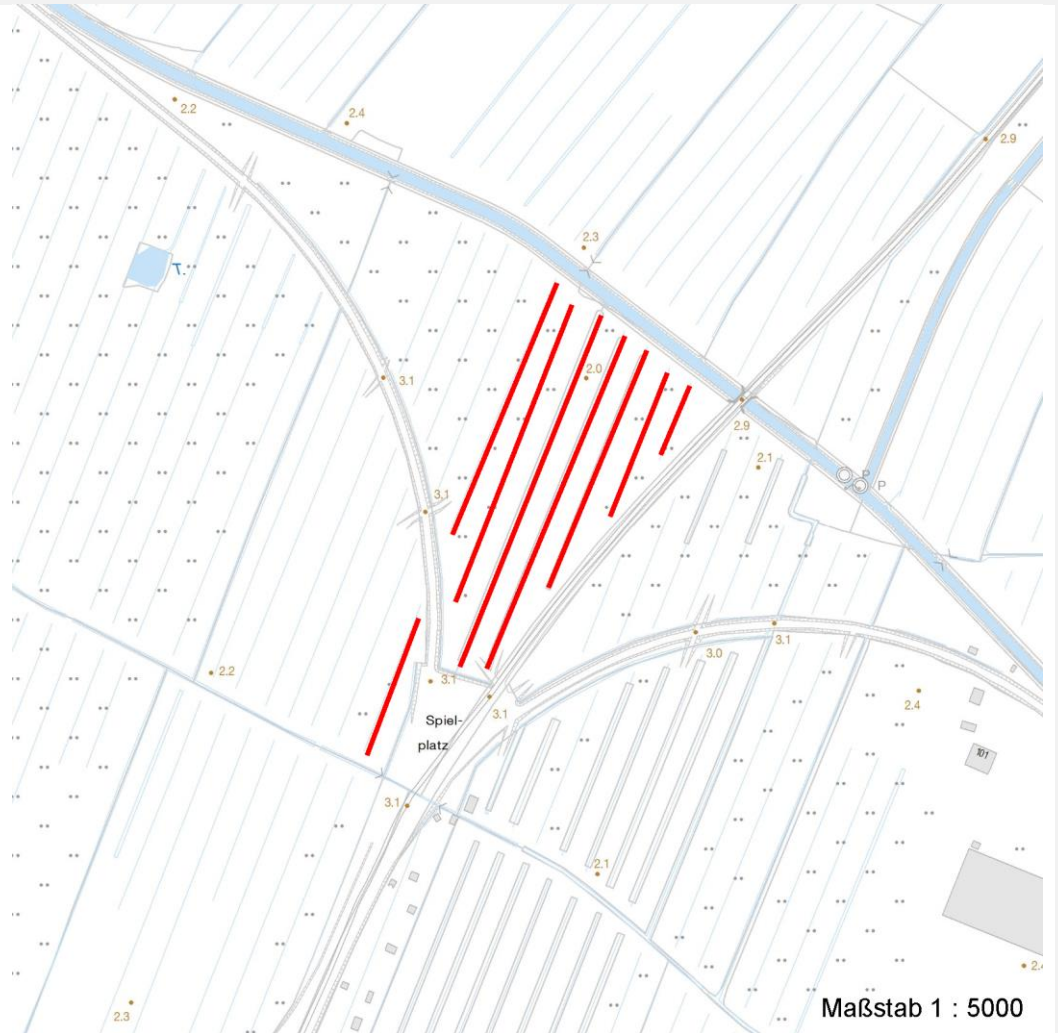
# Erhebungsbogen

**B**

<b>Projekt</b>	Biotopkartierung Hamburg	<b>Interne Nr.</b>	80077
		<b>DK5   DK5-GK</b>	<b>7818</b> 7820
		<b>DK5 - Name</b>	Kirchwerder
<b>Handlungsbedarf</b>	Nein	<b>Biotop-Nr.   alt</b>	<b>241</b> 65
<b>Bearbeitung</b>	ENS	<b>Kartierung</b>	30.06.2012
<b>Räumliche Abbildung</b>	Linie	<b>Fläche / Länge [m<sup>2</sup>/m]</b>	1334,568
<b>Anzahl Abschnitte</b>	8	<b>Breite (lineare Abb.) [m]</b>	4

## Räumliche Lage

### Karte



## Weitere Erhebungsbögen

Interne Nr.	Interne Nr. Zuordnung	DK5	Biotop-Nr.	Kartierung	Zuordnung	DK5 (GK)	Biotop-Nr. (alt)
80077	62752	7818	241	29.09.2004	K	7820	65
80077	62752	7818	241	29.09.2004	=	7820	65

Zuordnung: N = nachfolgende Kartierung, K = weitere Kartierungen (zeitlich vorher oder nachher)

## Foto

Interne Nr.	Index	Dateiname	Aufnahmerichtung
34056	0	7818_241_300612_1.JPG	N
34057	0	7818_241_300612_2.JPG	NO
34058	0	7818_241_300612_3.JPG	N
34059	0	7818_241_300612_4.JPG	S

# Erhebungsbogen

**B**

<b>Projekt</b>	Biotopkartierung Hamburg	<b>Interne Nr.</b>	80077
		<b>DK5   DK5-GK</b>	<b>7818</b> 7820
<b>Handlungsbedarf</b>	Nein	<b>DK5 - Name</b>	Kirchwerder
<b>Bearbeitung</b>	ENS	<b>Biotop-Nr.   alt</b>	<b>241</b> 65
<b>Räumliche Abbildung</b>	Linie	<b>Kartierung</b>	30.06.2012
<b>Anzahl Abschnitte</b>	8	<b>Fläche / Länge [m<sup>2</sup>/m]</b>	1334,568
		<b>Breite (lineare Abb.) [m]</b>	4

## Weitere Angaben

Merkmal	Wert
<b>Auswertung</b>	
Gefährdung/ Einflüsse	Verlandung, Nährstoffeinträge.
Wertgesichtspunkte	Relikte niedermoortypischer Vegetation, sehr breite, flachufrige Gewässer, vermutlich günstig als Amphibien-Laichgewässer.
Maßnahmen	Gehölze auch weiterhin regelmäßig entfernen, Ufer der Gewässer in die Mähwiesennutzung der Nachbarflächen integrieren, Wasserstand im Gebiet möglichsts auf hohem Niveau stabil halten.
<b>Größe</b>	
Breite	4.00 m

## Foto

<b>Fotodatei</b>	7818_241_300612_1.JPG	<b>Fotodatei</b>	7818_241_300612_2.JPG
<b>Bildbeschreibung</b>	Abschnitt 65.02	<b>Bildbeschreibung</b>	Abschnitt 65.08
<b>Aufnahmerichtung</b>	N	<b>Aufnahmerichtung</b>	NO



# Erhebungsbogen

**B**

<b>Projekt</b>	Biotopkartierung Hamburg	<b>Interne Nr.</b>	80077
<b>Handlungsbedarf</b>	Nein	<b>DK5   DK5-GK</b>	<b>7818</b> 7820
<b>Bearbeitung</b>	ENS	<b>DK5 - Name</b>	Kirchwerder
<b>Räumliche Abbildung</b>	Linie	<b>Biotop-Nr.   alt</b>	<b>241</b> 65
<b>Anzahl Abschnitte</b>	8	<b>Kartierung</b>	30.06.2012
		<b>Fläche / Länge [m<sup>2</sup>/m]</b>	1334,568
		<b>Breite (lineare Abb.) [m]</b>	4

## Foto

<b>Fotodatei</b>	7818_241_300612_3.JPG	<b>Fotodatei</b>	7818_241_300612_4.JPG
<b>Bildbeschreibung</b>	Abschnitt 65.03	<b>Bildbeschreibung</b>	Abschnitt 65.07
<b>Aufnahmerichtung</b>	N	<b>Aufnahmerichtung</b>	S



## Teilflächenbeschreibung

<b>Teilflächentyp</b>	Graben mittlerer Nährstoffgehalte mit Stillgewässercharakter (2000) verlandet (vl)	<b>Teilflächen-Nr.</b>	1
<b>Biototyp</b>		<b>Biototyp</b>	FGM
- Zusatz		- gesetzl. Grundl.	
<b>FFH-LRT Beschreibung</b>		<b>FFH-LRT Entw.potential LRT</b>	
		<b>Hauptfläche</b>	Ja
		<b>Flächenanteil</b>	50 %
		<b>FFH-Unters.Fläche</b>	Nein
		<b>Saatgutfläche</b>	Nein

## Weitere Angaben

Merkmal	Wert
<b>Boden</b>	
Feuchte	9 - sehr naß
Reaktion	6 - schwach sauer
Stickstoffgehalt	6 - mäßig stickstoffarm bis stickstoffreich
<b>Standort, Relief</b>	
Belichtung	7 - halbsonnig
<b>Veg. - Deckg./Ant.</b>	
Strauchschicht	80 %
1. Krautschicht	95 %

# Erhebungsbogen

**B**

<b>Projekt</b>	Biotopkartierung Hamburg		<b>Interne Nr.</b>	80077	
			<b>DK5   DK5-GK</b>	<b>7818</b>	7820
<b>Handlungsbedarf</b>	Nein		<b>DK5 - Name</b>	Kirchwerder	
<b>Bearbeitung</b>	ENS	<b>Kopie</b>	Nein	<b>Biotop-Nr.   alt</b>	241 65
<b>Räumliche Abbildung</b>	Linie			<b>Kartierung</b>	30.06.2012
<b>Anzahl Abschnitte</b>	8			<b>Fläche / Länge [m<sup>2</sup>/m]</b>	1334,568
				<b>Breite (lineare Abb.) [m]</b>	4

## Zeigerwerte der Pflanzenartenliste (Auswertung)

<b>Standort</b>	<b>Belichtung</b>	halbsonnig	7,2
<b>Boden</b>	<b>Feuchte</b>	sehr naß	8,9
	<b>Stickstoff (N)</b>	mäßig stickstoffarm bis stickstoffreich	6,3
	<b>Reaktion</b>	schwach sauer	5,9
<b>Vegetation</b>	<b>Mahdverträglichkeit</b>	schnittempfindlich (nur Herbstschnitt vertragend)	3,4
<b>Zeigerwerte</b>	<b>Futterwert</b>	sehr geringwertiges Futter	1,8
	<b>Wechselfeuchteanzeiger</b>		9
	<b>Giftpflanzen</b>		3
	<b>Überschw.anzeiger</b>		6

## Pflanzenartenliste

Gruppe / Pflanzenart	MS	M	W	Vs	St	PA	Ph	Sz	VS	V	G	cf	§	Rote Liste			
														HH	ND	SH	D
<b>Tracheobionta (Gefäßpflanzen)</b>																	
Agrostis stolonifera (Ausläufer-Straußgras)	7	z		K1	-												
Alisma plantago-aquatica (Gewöhnlicher Froschlöffel)	7	l		K1	-												
Alnus glutinosa (Schwarz-Erle)	7	h		S													
Carex acuta (Schlank-Segge)	7	z		K1											V		
Carex elata (Steife Segge)	7	w		K1									2	3			
Carex pseudocyperus (Scheinzyper-Segge)	7	w		K1													
Cirsium palustre (Sumpf-Kratzdistel)	7	w		K1													
Filipendula ulmaria (Mädesüß)	7	w		K1	-												
Galium uliginosum (Moor-Labkraut)	7	w		K1	-								2	3			
Glyceria fluitans (Flutender Schwaden)	7	w		K1													
Glyceria maxima (Wasser-Schwaden)	7	h		K1													
Holcus lanatus (Wolliges Honiggras)	7	w		K1													
Hydrocharis morsus-ranae (Froschbiß)	7	w		K1	-									V	V V		
Iris pseudacorus (Gelbe Schwertlilie)	7	z		K1	-								b				
Juncus effusus (Flatter-Binse)	7	h		K1													
Lemna minor (Kleine Wasserlinse)	7	h		K1													
Lemna trisulca (Dreifurchige Wasserlinse)	7	w		K1										V			
Lychnis flos-cuculi (Kuckucks-Lichtnelke)	7	w		K1	-										3		
Lycopus europaeus (Gewöhnlicher Wolfstrapp)	7	w		K1													
Lysimachia vulgaris (Gewöhnlicher Gilbweiderich)	7	z		K1	-												
Lythrum salicaria (Blut-Weiderich)	7	z		K1													
Oenanthe aquatica agg. (Artengruppe Gemeiner Wasserfenchel)	7	w		K1	-												
Phalaris arundinacea (Rohr-Glanzgras)	7	z		K1													
Phragmites australis (Schilf)	7	l		K1	-												
Rubus fruticosus agg. (Artengruppe Echte Brombeere)	7	z		S	-												
Rumex hydrolapathum (Fluss-Ampfer)	7	w		K1													
Salix cinerea (Grau-Weide)	7	h		K1													
Solanum dulcamara (Bittersüßer Nachtschatten)	7	l		K1													
Typha angustifolia (Schmalblättriger Rohrkolben)	7	w		K1	-												
Typha latifolia (Breitblättriger Rohrkolben)	7	z		K1													
Urtica dioica (Große Brennnessel)	7	z		K1	-												

# Erhebungsbogen

**B**

<b>Projekt</b>	Biotopkartierung Hamburg	<b>Interne Nr.</b>	80077
		<b>DK5   DK5-GK</b>	<b>7818</b> 7820
<b>Handlungsbedarf</b>	Nein	<b>DK5 - Name</b>	Kirchwerder
<b>Bearbeitung</b>	ENS	<b>Biotop-Nr.   alt</b>	<b>241</b> 65
<b>Räumliche Abbildung</b>	Linie	<b>Kartierung</b>	30.06.2012
<b>Anzahl Abschnitte</b>	8	<b>Fläche / Länge [m<sup>2</sup>/m]</b>	1334,568
		<b>Breite (lineare Abb.) [m]</b>	4

## Pflanzenartenliste

Gruppe / Pflanzenart	MS	M	W	Vs	St	PA	Ph	Sz	VS	V	G	cf	§	Rote Liste			
														HH	ND	SH	D
<b>Anzahl Rote Liste Arten</b>														4	1	4	1
<b>Anzahl Arten</b>														31			

MS: Mengensystem; M: Mengenangabe, W: Bewertung der Art (FFH-Monitoring), Vs: Vegetationsschicht, St: Status, PA: Autor Phänologie; Ph: Phänologie, Sz: Soziabilität, VS: Vitalitätssystem; V: Vitalität, G: Geschlecht, cf: unsichere Bestimmung, §: Schutz nach BNatSchG, HH: Rote Liste Hamburg, Nds: Rote Liste Niedersachsen, SH: Rote Liste Schleswig-Holstein, D: Rote Liste Deutschland

## Teilflächenbeschreibung

<b>Teilflächentyp</b>		<b>Teilflächen-Nr.</b>	2
<b>Biotoptyp</b>	Stark verlandeter, austrocknender Graben (2000)	<b>Biotoptyp</b>	FGV
- <b>Zusatz</b>		- <b>gesetzl. Grundl.</b>	
<b>FFH-LRT</b>		<b>FFH-LRT</b>	
<b>Beschreibung</b>		<b>Entw.potential LRT</b>	
		<b>Hauptfläche</b>	
		<b>Flächenanteil</b>	50 %
		<b>FFH-Unters.Fläche</b>	Nein
		<b>Saatgutfläche</b>	Nein