

Erhebungsbogen

B

Projekt	Biotopkartierung Hamburg	Interne Nr.	80075
Handlungsbedarf	Nein	DK5 DK5-GK	7818 7820
Bearbeitung	ENS	DK5 - Name	Kirchwerder
Räumliche Abbildung	Linie	Biotop-Nr. alt	239 63
Anzahl Abschnitte	1	Kartierung	14.05.2012
		Fläche / Länge [m²/m]	412,097
		Breite (lineare Abb.) [m]	

Gesetzlicher Schutz § 30 (2) 1.2 Natürliche oder naturnahe stehende Gewässer **Schutz nur teilweise** **Nein**

Gesamtbewertung	6	Wertvoll
– Alter	6	Biotop mittleren Alters, 50 bis 100 Jahre
– Belastungsgrad	6	Flächenhaft geringe oder örtlich stärkere oder Vorbelastung mit deutlichem Einfluß
– Ökolog. Funktion	7	Sehr hohe Bedeutung in einem Biotopkomplex, für den lokalen Biotopverbund oder als Puffer
– Seltenheit	6	Seltener Biotoptyp, ohne seltene oder bedrohte Pflges., ungesättigtes Artenspektrum, reliktsche RL-Arten

Bestandsbeschreibung

Quergraben, ca. 0,5 m unter dem benachbarten Gelände mit dauerhafter Wasserführung, mit einer ca. 2 m breiten Wasserfläche, stellenweise überwachsen von Calla-Beständen, derzeit mit ca. 20 cm Restwasserfläche. Den Uferstrukturen entsprechend vermutlich Wasserstandsschwankungen um mehr als 20 cm. In den oberen Ufern sind beiderseits ältere Bäume vorhanden, im Osten v.a. ältere Schwarz-Erlen, die bis zu 30 cm Stammdicke erreichen. Dazu vereinzelt Eschen mit Stammdicken von bis zu 80 cm. Der Graben entspricht von der Vegetation den Gräben aus den Nachbargebieten, ist jedoch etwas krautärmer und kräftiger überschattet durch den älteren Baumbestand, der in diesem Gebiet landschaftsbildprägend wirkt.

Aufgrund der guten Ausprägung mit Schwimmblatt- und Unterwasservegetation geschützt nach § 30 BNatSchG in Verbindung mit § 14 HmbBNatSchAG

Vorkommen an Biotoptypen

1	TF	Typ	HF	F.Anteil
2	BTYP	Biotoptyp		- gesetzl. Grundl.
3	Zusatz	Zusatz zum Biotoptypen		
4	LRT	Lebensraumtyp		
1	1		Ja	100 %
2	FGR	Nährstoffreicher Graben mit Stillgewässercharakter (2000)		
3	gl	Wasserlinsen-Typ (gl)		

Räumliche Lage

Lagebeschreibung	S Marschenbahndammkreuz	Hochwert (Y)	5918685
Nachbarnutzung/en	Grünland, meist beweidet	Naturraum	Vier- und Marschlande (673.10)
Rechtswert (X)	578749	Gemarkung	Kirchwerder (607)
Bezirk	Bergedorf	Ramsargebiet	<input type="checkbox"/> EG-Vogelschutzgeb. <input type="checkbox"/>
Stadtteil (OT-Nr.)	Kirchwerder (607)	Nationalpark	<input type="checkbox"/>
Digitaler Grünplan	<input checked="" type="checkbox"/> Hafengesamtgebiet <input type="checkbox"/>		
Ausgleichsflächen	<input checked="" type="checkbox"/> Biosphärenreservat <input type="checkbox"/>		
NSG / ND / LSG			
FFH-GEBIET			
Wasserschutzgebiet			

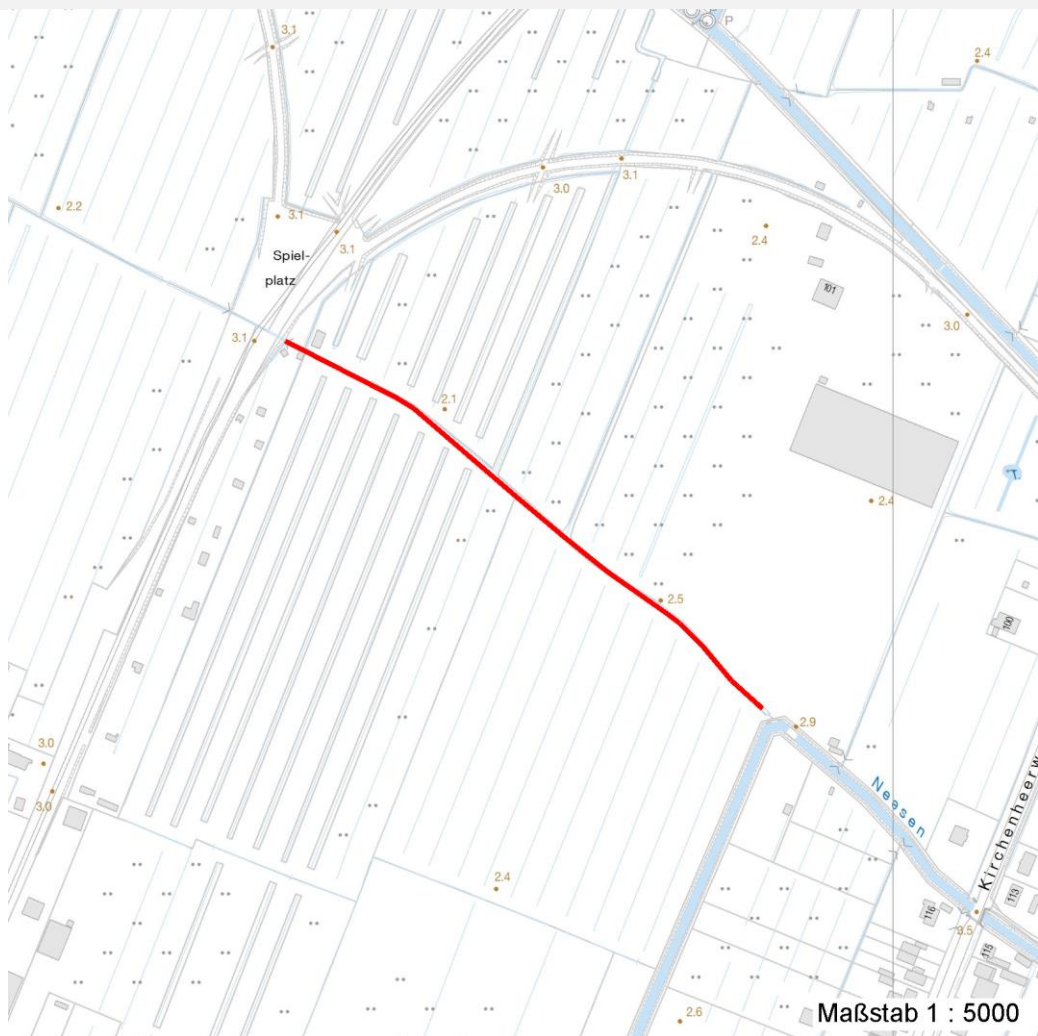
Erhebungsbogen

B

Projekt	Biotopkartierung Hamburg		Interne Nr.	80075	
			DK5 DK5-GK	7818	7820
Handlungsbedarf	Nein		DK5 - Name	Kirchwerder	
Bearbeitung	ENS	Kopie	Biotop-Nr. alt	239	63
Räumliche Abbildung	Linie	Nein	Kartierung	14.05.2012	
Anzahl Abschnitte	1		Fläche / Länge [m²/m]	412,097	
			Breite (lineare Abb.) [m]		

Räumliche Lage

Karte



Weitere Erhebungsbögen

Interne Nr.	Interne Nr. Zuordnung	DK5	Biotop-Nr.	Kartierung	Zuordnung	DK5 (GK)	Biotop-Nr. (alt)
80075	62776	7818	239	29.09.2004	K	7820	63
80075	62776	7818	239	29.09.2004	=	7820	63

Zuordnung: N = nachfolgende Kartierung, K = weitere Kartierungen (zeitlich vorher oder nachher)

Foto

Interne Nr.	Index	Dateiname	Aufnahmerichtung
34054	0	7818_239_140512_1.JPG	0

Weitere Angaben

Merkmal	Wert
---------	------

Auswertung

Erhebungsbogen

B

Projekt	Biotopkartierung Hamburg	Interne Nr.	80075
Handlungsbedarf	Nein	DK5 DK5-GK	7818 7820
Bearbeitung	ENS	DK5 - Name	Kirchwerder
Räumliche Abbildung	Linie	Biotop-Nr. alt	239 63
Anzahl Abschnitte	1	Kartierung	14.05.2012
		Fläche / Länge [m²/m]	412,097
		Breite (lineare Abb.) [m]	

Weitere Angaben

Merkmal	Wert
Gefährdung/ Einflüsse	Starke Wasserstandsschwankungen, Wasserstandsabsenkungen gegenüber dem ursprünglichen Geländeniveau, Entwässerung der Nachbarflächen, Schädigung eines sehr schutzwürdigen Grünland- und Grabengebietes.
Wertgesichtspunkte	Dauerhafte Wasserführung, vermutlich Eignung als Amphibien-Laichgewässer, Vorkommen gefährdeter Pflanzenarten, bedeutender Altbaubestand, Landschaftsbildprägend, Vernetzungsstruktur, kulturhistorisch bedeutsam.
zoologisch bedeutsame Strukturen	Kleingewässer
Bedeutung für Tiergruppe	Amphibien
Maßnahmen	Wasserstand im Gebiet anheben und hoch halten; Entwässerung zukünftig unterbinden.

Foto

Fotodatei	7818_239_140512_1.JPG	Fotodatei	
Bildbeschreibung		Bildbeschreibung	
Aufnahmerichtung	0	Aufnahmerichtung	



Teilflächenbeschreibung

Teilflächentyp		Teilflächen-Nr.	1
Biotoptyp	Nährstoffreicher Graben mit Stillgewässercharakter (2000)	Biotoptyp	FGR
- Zusatz	Wasserlinsen-Typ (gl)	- gesetzl. Grundl.	
FFH-LRT		FFH-LRT	
Beschreibung		Entw.potential LRT	
		Hauptfläche	Ja
		Flächenanteil	100 %
		FFH-Unters.Fläche	Nein
		Saatgutfläche	Nein

Erhebungsbogen

B

Projekt	Biotopkartierung Hamburg	Interne Nr.	80075
		DK5 DK5-GK	7818 7820
Handlungsbedarf	Nein	DK5 - Name	Kirchwerder
Bearbeitung	ENS	Biotop-Nr. alt	239 63
Räumliche Abbildung	Linie	Kartierung	14.05.2012
Anzahl Abschnitte	1	Fläche / Länge [m²/m]	412,097
		Breite (lineare Abb.) [m]	

Weitere Angaben	
Merkmal	Wert
Boden	
Feuchte	9 - sehr naß
Reaktion	6 - schwach sauer
Stickstoffgehalt	6 - mäßig stickstoffarm bis stickstoffreich
Standort, Relief	
Belichtung	7 - halbsonnig
Zusätze - Btyp	gc - Calla-Typ
Veg. - Deckg./Ant.	
1. Baumschicht	30 %
Strauchschicht	10 %
1. Krautschicht	30 %
Veg. - Soziologie	
BfN Schlüssel	01.0.01.01 - Lemnion minoris (Wasserlinsendecken) 27.0.01 - Phragmitetalia (Röhrichte und Großseggenrieder) 30.0.01.03 - Filipendulion (Mädesüß-Uferfluren)

Zeigerwerte der Pflanzenartenliste (Auswertung)			
Standort	Belichtung	halbsonnig	6,6
Boden	Feuchte	sehr naß	9,2
	Stickstoff (N)	mäßig stickstoffarm bis stickstoffreich	5,8
	Reaktion	schwach sauer	6,5
Vegetation	Mahdverträglichkeit	schnittempfindlich (nur Herbstschnitt vertragend)	3,5
Zeigerwerte	Futterwert	sehr geringwertiges Futter	2,5
	Wechselfeuchteanzeiger		7
	Giftpflanzen		1
	Überschw.anzeiger		10

Gruppe / Pflanzenart	MS	M	W	Vs	St	PA	Ph	Sz	VS	V	G	cf	§	Rote Liste			
														HH	ND	SH	D
Tracheobionta (Gefäßpflanzen)																	
Alnus glutinosa (Schwarz-Erle)	7	z		B1													
Betula pendula (Hänge-Birke)	7	w		S	-												
Calamagrostis canescens (Sumpf-Reitgras)	7	z		K1													
Calla palustris (Sumpf-Calla)	7	h		K1								b	V	3 3 V			
Carex acuta (Schlank-Segge)	7	h		K1										V			
Carex elongata (Walzen-Segge)	7	w		K1									3	3			
Carex nigra (Wiesen-Segge)	7	w		K1									V	V			
Carex pseudocyperus (Scheinzyper-Segge)	7	z		K1													
Cerastium holosteoides (Gewöhnliches Hornkraut)	7	w		K1													
Ceratophyllum demersum (Rauhes Hornblatt)	7	w		K1									V				
Cirsium arvense (Acker-Kratzdistel)	7	w		K1													
Cirsium palustre (Sumpf-Kratzdistel)	7	w		K1													
Corylus avellana (Haselnuss)	7	w		S	-												
Crataegus monogyna (Eingrifflicher Weißdorn)	7	w		S	-												

Erhebungsbogen

B

Projekt	Biotopkartierung Hamburg		Interne Nr.	80075	
			DK5 DK5-GK	7818	7820
Handlungsbedarf	Nein		DK5 - Name	Kirchwerder	
Bearbeitung	ENS	Kopie	Nein	Biotop-Nr. alt	239 63
Räumliche Abbildung	Linie			Kartierung	14.05.2012
Anzahl Abschnitte	1			Fläche / Länge [m²/m]	412,097
				Breite (lineare Abb.) [m]	

Pflanzenartenliste

Gruppe / Pflanzenart	MS	M	W	Vs	St	PA	Ph	Sz	VS	V	G	cf	§	Rote Liste				
														HH	ND	SH	D	
Deschampsia cespitosa (Rasen-Schmiele)	7	w		K1														
Fraxinus excelsior (Gewöhnliche Esche)	7	h		B1														
Glyceria fluitans (Flutender Schwaden)	7	z		K1														
Glyceria maxima (Wasser-Schwaden)	7	h		K1														
Holcus lanatus (Wolliges Honiggras)	7	w		K1														
Hottonia palustris (Wasserfeder)	7	z		K1									b	V		V	V	
Iris pseudacorus (Gelbe Schwertlilie)	7	w		K1									b					
Juncus effusus (Flutter-Binse)	7	z		K1														
Lemna gibba (Bucklige Wasserlinse)	7	w		K1	-													
Lemna minor (Kleine Wasserlinse)	7	z		K1														
Lemna trisulca (Dreifurchige Wasserlinse)	7	z		K1										V				
Lycopus europaeus (Gewöhnlicher Wolfstrapp)	7	w		K1														
Lysimachia thysiflora (Straußblütiger Gilbweiderich)	7	w		K1										3		3	V	
Lysimachia vulgaris (Gewöhnlicher Gilbweiderich)	7	w		K1														
Lythrum salicaria (Blut-Weiderich)	7	z		K1														
Phalaris arundinacea (Rohr-Glanzgras)	7	z		K1														
Phragmites australis (Schilf)	7	w		K1	-													
Poa palustris (Sumpf-Rispengras)	7	w		K1														
Potamogeton trichoides (Haar-Laichkraut)	7	w		K1										3		3	V	
Pyrus communis (Kultur-Birne)	7	w		B2	-													
Quercus robur (Stiel-Eiche)	7	w		B1														
Rubus caesius (Kratzbeere)	7	w		S														
Rumex hydrolapathum (Fluss-Ampfer)	7	w		K1														
Rumex obtusifolius (Stumpfblättriger Ampfer)	7	w		K1														
Sparganium erectum (Ästiger Igelkolben)	7	w		K1														
Spirodela polyrhiza (Vielwurzlige Teichlinse)	7	w		K1														
Urtica dioica (Große Brennnessel)	7	w		K1	-													
Anzahl Rote Liste Arten														8	2	6	4	
Anzahl Arten														41				

MS: Mengensystem; M: Mengenangabe, W: Bewertung der Art (FFH-Monitoring), Vs: Vegetationsschicht, St: Status, PA: Autor Phänologie; Ph: Phänologie, Sz: Soziabilität, VS: Vitalitätssystem; V: Vitalität, G: Geschlecht, cf: unsichere Bestimmung, §: Schutz nach BNatSchG, HH: Rote Liste Hamburg, Nds: Rote Liste Niedersachsen, SH: Rote Liste Schleswig-Holstein, D: Rote Liste Deutschland