

# Erhebungsbogen

**B**

|                            |                          |   |                  |
|----------------------------|--------------------------|---|------------------|
| <b>Projekt</b>             | Biotopkartierung Hamburg | <b>Interne Nr.</b>                      | 80036            |
|                            |                          | <b>DK5   DK5-GK</b>                     | <b>7818</b> 7820 |
|                            |                          | <b>DK5 - Name</b>                       | Kirchwerder      |
| <b>Handlungsbedarf</b>     | Nein                     | <b>Biotop-Nr.   alt</b>                 | <b>19</b> 22     |
| <b>Bearbeitung</b>         | ENS                      | <b>Kartierung</b>                       | 30.06.2012       |
| <b>Räumliche Abbildung</b> | Fläche                   | <b>Fläche / Länge [m<sup>2</sup>/m]</b> | 57987,0357       |
| <b>Anzahl Abschnitte</b>   | 1                        | <b>Breite (lineare Abb.) [m]</b>        |                  |

|                            |   |                             |           |
|----------------------------|---|-----------------------------|-----------|
| <b>Gesetzlicher Schutz</b> | <b>§ 30 (2) 2.5 Binsen- und seggenreiche Nasswiesen</b> | <b>Schutz nur teilweise</b> | <b>Ja</b> |
|----------------------------|---|-----------------------------|-----------|

|                           |  |
|---------------------------|--|
| <b>Gesamtbewertung</b>    | 6 Wertvoll   |
| – <b>Alter</b>            | 6 Biotop mittleren Alters, 50 bis 100 Jahre  |
| – <b>Belastungsgrad</b>   | 6 Flächenhaft geringe oder örtlich stärkere oder Vorbelastung mit deutlichem Einfluß                       |
| – <b>Ökolog. Funktion</b> | 6 Hohe Bedeutung in einem Biotopkomplex, für den lokalen Biotopverbund oder als Puffer                     |
| – <b>Seltenheit</b>       | 6 Seltener Biotoptyp, ohne seltene oder bedrohte Pflges., ungesättigtes Artenspektrum, reliktsche RL-Arten |

## Bestandsbeschreibung

Mageres bis gedüngtes, relativ artenreiches Grünland mit Beetrelief. Auf den Beetrücken dominieren Rotes Straußgras, Wolliges Honiggras und Ruchgras. In den Randbereichen Übergänge zu wüchsigeren Fuchsschwanzwiesen mit höheren Anteilen von Glatthafer und Wiesen-Schwingel. Zentral in den offeneren Bereichen etwas blüten- und artenreicher, relativ reich an Leguminosen, auch reich an Insekten. Zu den Grabenrändern hin wüchsiger, blütenärmer, teils stärker durchsetzt von Feuchtezeigern wie Flatterbinse. Die Wiese wirkt nur extensiv genutzt. Im Süden weiten sich die Grabenränder mit gewässertypischer Vegetation aus Röhrichtarten und Großseggen bis zu 3 m breit in das angrenzende Grünland aus. Die Gräben wurden als Biotop Nr. 66 kartiert.

Aufgrund des Übergangs zum Feuchtgrünland teilweise geschützt nach § 30 BNatSchG in Verbindung mit § 14 HmbBNatSchAG

## Vorkommen an Biotoptypen

| 1 | TF     | Typ   | HF | F.Anteil           |
|---|--------|---|----|--------------------|
| 2 | BTYP   | Biotoptyp   |    | - gesetzl. Grundl. |
| 3 | Zusatz | Zusatz zum Biotoptypen                                |    |                    |
| 4 | LRT    | Lebensraumtyp   |    |                    |
| 1 | 1      |   | Ja | 70 %               |
| 2 | GMZ    | Sonstiges mesophiles Grünland (2000)                  |    |                    |
| 3 | re     | Beetrelief (mit Gruppen) (re)                         |    |                    |
| 1 | 2      |   |    | 30 %               |
| 2 | GNR    | Seggen-, binsen- und/oder hochstaudenreiche Nasswiese |    |                    |
|   |        | nährstoffreicher Standorte (2000)                     |    |                    |
| 3 | XXX    | keine Angabe (XXX)                                    |    |                    |

## Räumliche Lage

|                           |  |  |  |
|---------------------------|--|--|--|
| <b>Lagebeschreibung</b>   | S Marschenbahndamm, W Mittelste                              |  |  |
| <b>Nachbarnutzung/en</b>  | Grünland, Gräben   |  |  |
| <b>Rechtswert (X)</b>     | 578018   | <b>Hochwert (Y)</b>                          | 5919261  |
| <b>Bezirk</b>             | Bergedorf  | <b>Naturraum</b>                             | Vier- und Marschlande (673.10)                     |
| <b>Stadtteil (OT-Nr.)</b> | Kirchwerder (607)  | <b>Gemarkung</b>                             | Kirchwerder (607)                                  |
| <b>Digitaler Grünplan</b> | <input checked="" type="checkbox"/> <b>Hafengesamtgebiet</b> | <input type="checkbox"/> <b>Ramsargebiet</b> | <input type="checkbox"/> <b>EG-Vogelschutzgeb.</b> |
| <b>Ausgleichsflächen</b>  | <input type="checkbox"/> <b>Biosphärenreservat</b>           | <input type="checkbox"/> <b>Nationalpark</b> | <input type="checkbox"/>                           |
| <b>NSG / ND / LSG</b>     | NSG Kirchwerder Wiesen [ HH-605 / Anteil: 100% ]             |  |  |
| <b>FFH-GEBIET</b>         | Kirchwerder Wiesen [ DE 2526-304 / Anteil: 100% ]            |  |  |
| <b>Wasserschutzgebiet</b> |  |  |  |

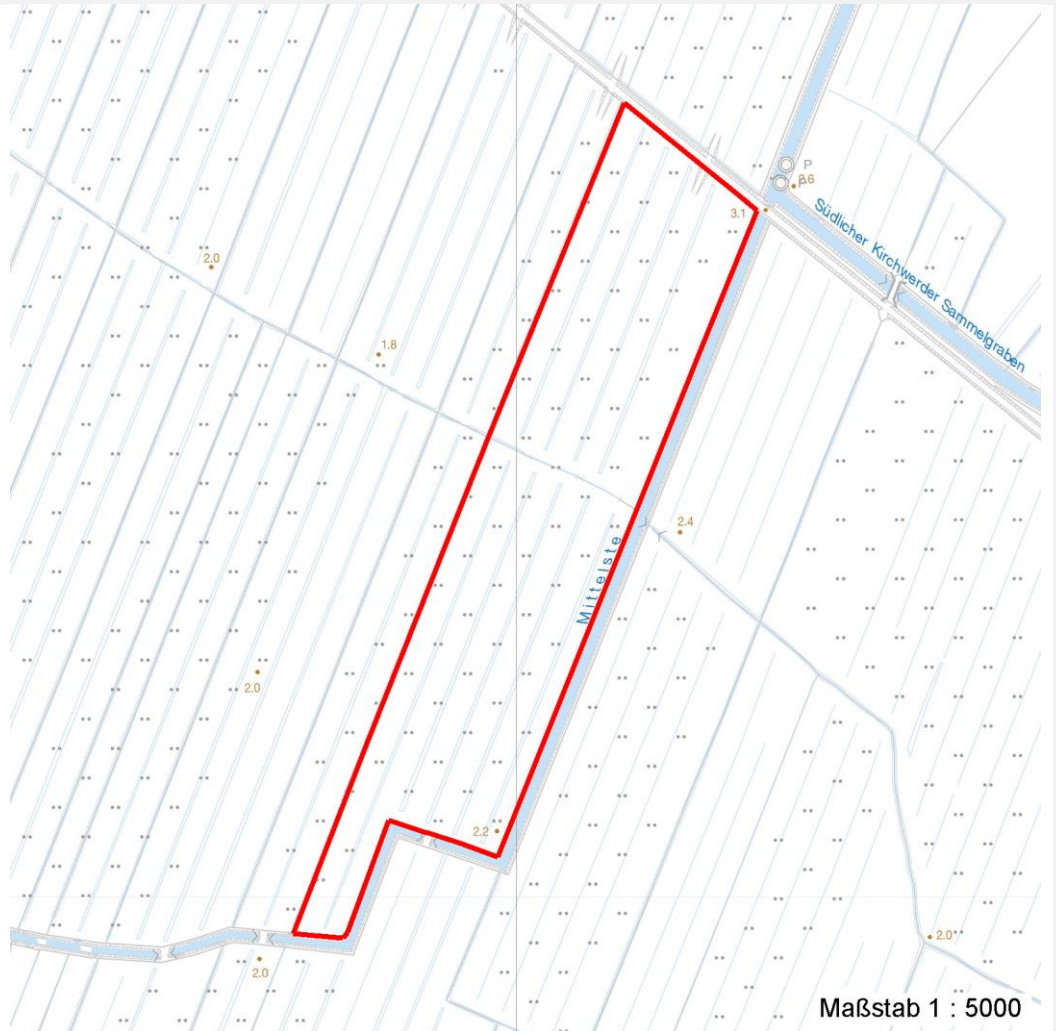
# Erhebungsbogen

**B**

|                            |                          |   |                  |
|----------------------------|--------------------------|---|------------------|
| <b>Projekt</b>             | Biotopkartierung Hamburg | <b>Interne Nr.</b>                      | 80036            |
|                            |                          | <b>DK5   DK5-GK</b>                     | <b>7818</b> 7820 |
| <b>Handlungsbedarf</b>     | Nein                     | <b>DK5 - Name</b>                       | Kirchwerder      |
| <b>Bearbeitung</b>         | ENS                      | <b>Biotop-Nr.   alt</b>                 | <b>19</b> 22     |
| <b>Räumliche Abbildung</b> | Fläche                   | <b>Kartierung</b>                       | 30.06.2012       |
| <b>Anzahl Abschnitte</b>   | 1                        | <b>Fläche / Länge [m<sup>2</sup>/m]</b> | 57987,0357       |
|                            |                          | <b>Breite (lineare Abb.) [m]</b>        |                  |

## Räumliche Lage

### Karte



## Weitere Erhebungsbögen

| Interne Nr. | Interne Nr. Zuordnung | DK5  | Biotop-Nr. | Kartierung | Zuordnung | DK5 (GK) | Biotop-Nr. (alt) |
|-------------|-----------------------|------|------------|------------|-----------|----------|------------------|
| 80036       | 62564                 | 7818 | 19         | 30.09.1998 | K         | 7820     | 22               |
| 80036       | 62568                 | 7818 | 19         | 18.06.2004 | K         | 7820     | 22               |
| 80036       | 62541                 | 7818 | 86         | 01.01.1991 | =         | 7820     | 10045            |

Zuordnung: N = nachfolgende Kartierung, K = weitere Kartierungen (zeitlich vorher oder nachher)

## Foto

| Interne Nr. | Index | Dateiname            | Aufnahmerichtung |
|-------------|-------|----------------------|------------------|
| 33918       | 0     | 7818_19_300612_1.JPG | S                |
| 33919       | 0     | 7818_19_300612_2.JPG | S                |

# Erhebungsbogen

**B**

|                            |                          |   |                  |
|----------------------------|--------------------------|---|------------------|
| <b>Projekt</b>             | Biotopkartierung Hamburg | <b>Interne Nr.</b>                      | 80036            |
|                            |                          | <b>DK5   DK5-GK</b>                     | <b>7818</b> 7820 |
| <b>Handlungsbedarf</b>     | Nein                     | <b>DK5 - Name</b>                       | Kirchwerder      |
| <b>Bearbeitung</b>         | ENS                      | <b>Biotop-Nr.   alt</b>                 | <b>19</b> 22     |
| <b>Räumliche Abbildung</b> | Fläche                   | <b>Kartierung</b>                       | 30.06.2012       |
| <b>Anzahl Abschnitte</b>   | 1                        | <b>Fläche / Länge [m<sup>2</sup>/m]</b> | 57987,0357       |
|                            |                          | <b>Breite (lineare Abb.) [m]</b>        |                  |

## Weitere Angaben

| Merkmal               | Wert   |
|-----------------------|--|
| <b>Auswertung</b>     |  |
| Gefährdung/ Einflüsse | In Teilen zu geringe Nutzung, Entwässerung des Grabensystems, teilweise weiten sich Gehölze weit in die Fläche hinein aus und beschatten Teilbereiche, die Gräben weisen Wasserstandsabsenkungen um bis zu 40 cm auf, die Vegetation wirkt extrem geschädigt und deutlich verarmt, Entwässerung, Schädigung der Gewässervegetation, zu geringe Nutzungsintensität. |
| Wertgesichtspunkte    | Artenreich   |
| Maßnahmen             | Gut entwickelte, biotoptypische Vegetation<br>Wasserstand in den Gräben dringend um 20 bis 40 cm anheben, Nutzung der Grünlandvegetation immer vertragsgemäß durchführen, eventuell leicht intensivieren, 1. Schnitt eventuell auf Mitte Juni vorverlegen. Fortsetzung: siehe unten.   |

## Foto

|                         |                      |                         |                      |
|-------------------------|----------------------|-------------------------|----------------------|
| <b>Fotodatei</b>        | 7818_19_300612_1.JPG | <b>Fotodatei</b>        | 7818_19_300612_2.JPG |
| <b>Bildbeschreibung</b> |                      | <b>Bildbeschreibung</b> |                      |
| <b>Aufnahmerichtung</b> | S                    | <b>Aufnahmerichtung</b> | S                    |



## Teilflächenbeschreibung

|                       |                                      |                           |      |
|-----------------------|--------------------------------------|---------------------------|------|
| <b>Teilflächentyp</b> |                                      | <b>Teilflächen-Nr.</b>    | 1    |
| <b>Biotoptyp</b>      | Sonstiges mesophiles Grünland (2000) | <b>Biotoptyp</b>          | GMZ  |
| - <b>Zusatz</b>       | Beetrelief (mit Gruppen) (re)        | - <b>gesetzl. Grundl.</b> |      |
| <b>FFH-LRT</b>        |                                      | <b>FFH-LRT</b>            |      |
| <b>Beschreibung</b>   |                                      | <b>Entw.potential LRT</b> |      |
|                       |                                      | <b>Hauptfläche</b>        | Ja   |
|                       |                                      | <b>Flächenanteil</b>      | 70 % |
|                       |                                      | <b>FFH-Unters.Fläche</b>  | Nein |
|                       |                                      | <b>Saatgutfläche</b>      | Nein |

# Erhebungsbogen

**B**

|                            |                          |              |                     |   |            |
|----------------------------|--------------------------|--------------|---------------------|---|------------|
| <b>Projekt</b>             | Biotopkartierung Hamburg |              | <b>Interne Nr.</b>  | 80036                                   |            |
|                            |                          |              | <b>DK5   DK5-GK</b> | <b>7818</b>                             | 7820       |
| <b>Handlungsbedarf</b>     | Nein                     |              | <b>DK5 - Name</b>   | Kirchwerder                             |            |
| <b>Bearbeitung</b>         | ENS                      | <b>Kopie</b> | Nein                | <b>Biotop-Nr.   alt</b>                 | 19 22      |
| <b>Räumliche Abbildung</b> | Fläche                   |              |                     | <b>Kartierung</b>                       | 30.06.2012 |
| <b>Anzahl Abschnitte</b>   | 1                        |              |                     | <b>Fläche / Länge [m<sup>2</sup>/m]</b> | 57987,0357 |
|                            |                          |              |                     | <b>Breite (lineare Abb.) [m]</b>        |            |

## Weitere Angaben

| Merkmal                  | Wert   |
|--------------------------|--|
| <b>Boden</b>             |  |
| Feuchte                  | 6 - mäßig feucht und wechselfeucht                       |
| Reaktion                 | 6 - schwach sauer  |
| Stickstoffgehalt         | 6 - mäßig stickstoffarm bis stickstoffreich              |
| <b>Standort, Relief</b>  |  |
| Belichtung               | 7 - halbsonnig   |
| <b>Veg. - Soziologie</b> |  |
| BfN Schlüssel            | 30.0.02.01 - Arrhenatherion elatioris (Glatthaferwiesen) |

## Zeigerwerte der Pflanzenartenliste (Auswertung)

|                    |                               |   |     |
|--------------------|-------------------------------|---|-----|
| <b>Standort</b>    | <b>Belichtung</b>             | halbsonnig                              | 7   |
| <b>Boden</b>       | <b>Feuchte</b>                | mäßig feucht und wechselfeucht          | 6   |
|                    | <b>Stickstoff (N)</b>         | mäßig stickstoffarm bis stickstoffreich | 5,8 |
|                    | <b>Reaktion</b>               | schwach sauer                           | 5,6 |
| <b>Vegetation</b>  | <b>Mahdverträglichkeit</b>    | gut schnittverträglich                  | 6,6 |
| <b>Zeigerwerte</b> | <b>Futterwert</b>             | gute Futterqualität                     | 5,5 |
|                    | <b>Wechselfeuchteanzeiger</b> |   | 4   |
|                    | <b>Giftpflanzen</b>           |   | 1   |
|                    | <b>Überschw.anzeiger</b>      |   | 3   |

## Pflanzenartenliste

| Gruppe / Pflanzenart                            | MS | M | W | Vs | St | PA | Ph | Sz | VS | V | G | cf | § | Rote Liste |    |    |   |
|---|----|---|---|----|----|----|----|----|----|---|---|----|---|------------|----|----|---|
|   |    |   |   |    |    |    |    |    |    |   |   |    |   | HH         | ND | SH | D |
| <b>Tracheobionta (Gefäßpflanzen)</b>            |    |   |   |    |    |    |    |    |    |   |   |    |   |            |    |    |   |
| Achillea millefolium (Gewöhnliche Schafgarbe)   | 7  | w |   | K1 |    |    |    |    |    |   |   |    |   |            |    |    |   |
| Agrostis capillaris (Rotes Straußgras)          | 7  | h |   | K1 |    |    |    |    |    |   |   |    |   |            |    |    |   |
| Allium spec. (Lauch)                            | 7  | w |   | K1 | -  |    |    |    |    |   |   |    |   |            |    |    |   |
| Alnus glutinosa (Schwarz-Erle)                  | 7  | w |   | K1 |    |    |    |    |    |   |   |    |   |            |    |    |   |
| Alopecurus pratensis (Wiesen-Fuchsschwanz)      | 7  | h |   | K1 |    |    |    |    |    |   |   |    |   |            |    |    |   |
| Anthoxanthum odoratum (Gewöhnliches Ruchgras)   | 7  | h |   | K1 |    |    |    |    |    |   |   |    |   |            |    |    |   |
| Arrhenatherum elatius (Glatthafer)              | 7  | h |   | K1 |    |    |    |    |    |   |   |    |   |            |    |    |   |
| Calamagrostis canescens (Sumpf-Reitgras)        | 7  | w |   | K1 |    |    |    |    |    |   |   |    |   |            |    |    |   |
| Cardamine pratensis (Wiesen-Schaumkraut)        | 7  | w |   | K1 |    |    |    |    |    |   |   |    |   |            | V  |    |   |
| Carex acuta (Schlank-Segge)                     | 7  | w |   | K1 |    |    |    |    |    |   |   |    |   |            | V  |    |   |
| Cerastium holosteoides (Gewöhnliches Hornkraut) | 7  | w |   | K1 |    |    |    |    |    |   |   |    |   |            |    |    |   |
| Cirsium arvense (Acker-Kratzdistel)             | 7  | w |   | K1 | -  |    |    |    |    |   |   |    |   |            |    |    |   |
| Cirsium palustre (Sumpf-Kratzdistel)            | 7  | w |   | K1 |    |    |    |    |    |   |   |    |   |            |    |    |   |
| Dactylis glomerata (Wiesen-Knäuelgras)          | 7  | h |   | K1 |    |    |    |    |    |   |   |    |   |            |    |    |   |
| Equisetum arvense (Acker-Schachtelhalm)         | 7  | w |   | K1 |    |    |    |    |    |   |   |    |   |            |    |    |   |
| Festuca pratensis (Wiesen-Schwingel)            | 7  | h |   | K1 |    |    |    |    |    |   |   |    |   |            |    |    |   |
| Festuca rubra (Rot-Schwingel)                   | 7  | z |   | K1 | -  |    |    |    |    |   |   |    |   |            |    |    |   |
| Holcus lanatus (Wolliges Honiggras)             | 7  | h |   | K1 |    |    |    |    |    |   |   |    |   |            |    |    |   |
| Juncus effusus (Flatter-Binse)                  | 7  | z |   | K1 | -  |    |    |    |    |   |   |    |   |            |    |    |   |
| Lathyrus pratensis (Wiesen-Platterbse)          | 7  | z |   | K1 |    |    |    |    |    |   |   |    |   |            |    |    |   |
| Lolium perenne (Ausdauerndes Weidelgras)        | 7  | w |   | K1 | -  |    |    |    |    |   |   |    |   |            |    |    |   |

# Erhebungsbogen

**B**

|                            |                          |   |                  |
|----------------------------|--------------------------|---|------------------|
| <b>Projekt</b>             | Biotopkartierung Hamburg | <b>Interne Nr.</b>                      | 80036            |
|                            |                          | <b>DK5   DK5-GK</b>                     | <b>7818</b> 7820 |
| <b>Handlungsbedarf</b>     | Nein                     | <b>DK5 - Name</b>                       | Kirchwerder      |
| <b>Bearbeitung</b>         | ENS                      | <b>Biotop-Nr.   alt</b>                 | <b>19</b> 22     |
| <b>Räumliche Abbildung</b> | Fläche                   | <b>Kartierung</b>                       | 30.06.2012       |
| <b>Anzahl Abschnitte</b>   | 1                        | <b>Fläche / Länge [m<sup>2</sup>/m]</b> | 57987,0357       |
|                            |                          | <b>Breite (lineare Abb.) [m]</b>        |                  |

## Pflanzenartenliste

| Gruppe / Pflanzenart                             | MS | M | W | Vs | St | PA | Ph | Sz | VS | V                   | G | cf        | §                              | Rote Liste |          |    |   |  |
|--|----|---|---|----|----|----|----|----|----|---------------------|---|-----------|--------------------------------|------------|----------|----|---|--|
|  |    |   |   |    |    |    |    |    |    |                     |   |           |                                | HH         | ND       | SH | D |  |
| Lysimachia vulgaris (Gewöhnlicher Gilbweiderich) | 7  | w |   | K1 |    |    |    |    |    |                     |   |           |                                |            |          |    |   |  |
| Matricaria recutita (Echte Kamille)              | 7  | w |   | K1 | -  |    |    |    |    |                     |   |           |                                |            |          |    |   |  |
| Persicaria amphibia (Wasser-Knöterich)           | 7  | w |   | K1 |    |    |    |    |    |                     |   |           |                                |            |          |    |   |  |
| Phalaris arundinacea (Rohr-Glanzgras)            | 7  | w |   | K1 | -  |    |    |    |    |                     |   |           |                                |            |          |    |   |  |
| Phleum pratense (Wiesen-Lieschgras)              | 7  | z |   | K1 |    |    |    |    |    |                     |   |           |                                |            |          |    |   |  |
| Plantago lanceolata (Spitz-Wegerich)             | 7  | w |   | K1 |    |    |    |    |    |                     |   |           |                                |            |          |    |   |  |
| Plantago major major (Großer Wegerich)           | 7  | z |   | K1 | -  |    |    |    |    |                     |   |           |                                |            |          |    |   |  |
| Poa pratensis (Wiesen-Rispengras)                | 7  | z |   | K1 | -  |    |    |    |    |                     |   |           |                                |            |          |    |   |  |
| Poa trivialis (Gewöhnliches Rispengras)          | 7  | h |   | K1 |    |    |    |    |    |                     |   |           |                                |            |          |    |   |  |
| Prunella vulgaris (Kleine Braunelle)             | 7  | z |   | K1 |    |    |    |    |    |                     |   |           |                                |            |          |    |   |  |
| Ranunculus acris (Scharfer Hahnenfuß)            | 7  | w |   | K1 |    |    |    |    |    |                     |   |           |                                |            |          |    |   |  |
| Rosa canina (Hunds-Rose)                         | 7  | w |   | K1 |    |    |    |    |    |                     |   |           |                                |            |          |    |   |  |
| Rumex acetosa (Großer Sauerampfer)               | 7  | w |   | K1 | -  |    |    |    |    |                     |   |           |                                |            |          |    |   |  |
| Rumex obtusifolius (Stumpfbältriger Ampfer)      | 7  | w |   | K1 | -  |    |    |    |    |                     |   |           |                                |            |          |    |   |  |
| Salix cinerea (Grau-Weide)                       | 7  | w |   | K1 |    |    |    |    |    |                     |   |           |                                |            |          |    |   |  |
| Taraxacum spec. (Löwenzahn)                      | 7  | w |   | K1 |    |    |    |    |    |                     |   |           |                                |            |          |    |   |  |
| Trifolium dubium (Kleiner Klee)                  | 7  | w |   | K1 |    |    |    |    |    |                     |   |           |                                |            |          |    |   |  |
| Trifolium hybridum (Schweden-Klee)               | 7  | w |   | K1 |    |    |    |    |    |                     |   |           |                                |            |          |    |   |  |
| Trifolium repens (Weiß-Klee)                     | 7  | w |   | K1 |    |    |    |    |    |                     |   |           |                                |            |          |    |   |  |
| Urtica dioica (Große Brennnessel)                | 7  | w |   | K1 | -  |    |    |    |    |                     |   |           |                                |            |          |    |   |  |
| Vicia angustifolia (Schmalblättrige Wicke)       | 7  | w |   | K1 |    |    |    |    |    |                     |   |           |                                |            |          |    |   |  |
| Vicia cracca (Vogel-Wicke)                       | 7  | z |   | K1 |    |    |    |    |    |                     |   |           |                                |            |          |    |   |  |
| Vicia hirsuta (Rauhhaarige Wicke)                | 7  | w |   | K1 |    |    |    |    |    |                     |   |           |                                |            |          |    |   |  |
| Vicia sepium (Zaun-Wicke)                        | 7  | w |   | K1 |    |    |    |    |    |                     |   |           |                                |            |          |    |   |  |
| Vicia tetrasperma (Viersamige Wicke)             | 7  | w |   | K1 |    |    |    |    |    |                     |   |           |                                |            |          |    |   |  |
|  |    |   |   |    |    |    |    |    |    |                     |   |           | <b>Anzahl Rote Liste Arten</b> |            | <b>2</b> |    |   |  |
|  |    |   |   |    |    |    |    |    |    | <b>Anzahl Arten</b> |   | <b>46</b> |                                |            |          |    |   |  |

MS: Mengensystem; M: Mengenangabe, W: Bewertung der Art (FFH-Monitoring), Vs: Vegetationsschicht, St: Status, PA: Autor Phänologie; Ph: Phänologie, Sz: Soziabilität, VS: Vitalitätssystem; V: Vitalität, G: Geschlecht, cf: unsichere Bestimmung, §: Schutz nach BNatSchG, HH: Rote Liste Hamburg, Nds: Rote Liste Niedersachsen, SH: Rote Liste Schleswig-Holstein, D: Rote Liste Deutschland

## Teilflächenbeschreibung

|                       |   |                           |      |
|-----------------------|---|---------------------------|------|
| <b>Teilflächentyp</b> |   | <b>Teilflächen-Nr.</b>    | 2    |
| <b>Biototyp</b>       | Seggen-, binsen- und/oder hochstaudenreiche Nasswiese nährstoffreicher Standorte (2000) | <b>Biototyp</b>           | GNR  |
| - <b>Zusatz</b>       | keine Angabe (XXX)  | - <b>gesetzl. Grundl.</b> |      |
| <b>FFH-LRT</b>        |   | <b>FFH-LRT</b>            |      |
| <b>Beschreibung</b>   |   | <b>Entw.potential LRT</b> |      |
|                       |   | <b>Hauptfläche</b>        |      |
|                       |   | <b>Flächenanteil</b>      | 30 % |
|                       |   | <b>FFH-Unters.Fläche</b>  | Nein |
|                       |   | <b>Saatgutfläche</b>      | Nein |

# Erhebungsbogen

**B**

|                            |                          |   |                  |
|----------------------------|--------------------------|---|------------------|
| <b>Projekt</b>             | Biotopkartierung Hamburg | <b>Interne Nr.</b>                      | 80036            |
| <b>Handlungsbedarf</b>     | Nein                     | <b>DK5   DK5-GK</b>                     | <b>7818</b> 7820 |
| <b>Bearbeitung</b>         | ENS                      | <b>DK5 - Name</b>                       | Kirchwerder      |
| <b>Räumliche Abbildung</b> | Fläche                   | <b>Biotop-Nr.   alt</b>                 | <b>19</b> 22     |
| <b>Anzahl Abschnitte</b>   | 1                        | <b>Kartierung</b>                       | 30.06.2012       |
|                            |                          | <b>Fläche / Länge [m<sup>2</sup>/m]</b> | 57987,0357       |
|                            |                          | <b>Breite (lineare Abb.) [m]</b>        |                  |