

Erhebungsbogen

B

Projekt	Biotopkartierung Hamburg	Interne Nr.	80029
		DK5 DK5-GK	7818 7820
		DK5 - Name	Kirchwerder
Handlungsbedarf	Nein	Biotop-Nr. alt	17 17
Bearbeitung	ENS	Kartierung	14.05.2012
Räumliche Abbildung	Fläche	Fläche / Länge [m²/m]	5499,923
Anzahl Abschnitte	1	Breite (lineare Abb.) [m]	

Gesetzlicher Schutz	§ 14 (2) 2.3 Feldgehölze	Schutz nur teilweise	Nein
----------------------------	--------------------------	-----------------------------	-------------

Gesamtbewertung	6 Wertvoll
– Alter	5 Biotop mittleren Alters, 20 bis 50 Jahre
– Belastungsgrad	6 Flächenhaft geringe oder örtlich stärkere oder Vorbelastung mit deutlichem Einfluß
– Ökolog. Funktion	6 Hohe Bedeutung in einem Biotopkomplex, für den lokalen Biotopverbund oder als Puffer
– Seltenheit	5 Seltener Biotoptyp, floristisch stark verarmt, ohne seltener Pflges. od. verbr. artenreicher Biotoptyp

Bestandsbeschreibung

Naturnahentwickeltes, vermutlich jedoch wenigstens zum Teil auf eine Pflanzung zurückgehendes Gehölz von ca. 20 m Breite zwischen dem alten Marschenbahndamm und den angrenzenden Ackerflächen, eventuell ursprünglich aufgehöhte Fläche, teils in den Randbereichen etwas ruderal überprägt, auch im Inneren mit Ablagerungen von Unrat, jedoch seit langem relativ ungestört entwickelt mit vermutlich gepflanztem Bestand aus Rot-Buchen und spontan aufgewachsenem Bestand aus Weiden sowie viel Hänge-Birke und Zitterpappel. Bumschicht bis 18 m und BHD bis 30 cm. Der Boden ist mäßig gut belichtet, teilweise totholzreich, teilweise von Moosen überwachsen und weniger belichtet. Im übrigen von halbruderalen Halbschattenfluren überwachsen mit hohen Anteilen von Brennessel, Gundermann und Giersch. Örtlich breitet sich Brombeergebüsch aus.

Als naturnahes Feldgehölz in Kontakt zur Feldmark geschützt nach § 30 BNatSchG in Verbindung mit § 14 HmbBNatSchAG

Vorkommen an Biotoptypen

1	TF	Typ	HF	F.Anteil
2	BTYP	Biotoptyp	- gesetzl. Grundl.	
3	Zusatz	Zusatz zum Biotoptypen		
4	LRT	Lebensraumtyp		
1	1		Ja	100 %
2	HGM	Naturnahes Gehölz mittlerer Standorte (2000)		
3	2	schwaches bis mittleres Baumholz, Brusthöhendurchmesser 13 - < 50 cm (2)		

Räumliche Lage

Lagebeschreibung	W Marschenbahn	Hochwert (Y)	5918678
Nachbarnutzung/en	Radweg, Grünland	Naturraum	Vier- und Marschlande (673.10)
Rechtswert (X)	578491	Gemarkung	Kirchwerder (607)
Bezirk	Bergedorf	Ramsargebiet	<input type="checkbox"/> EG-Vogelschutzgeb. <input type="checkbox"/>
Stadtteil (OT-Nr.)	Kirchwerder (607)	Nationalpark	<input type="checkbox"/>
Digitaler Grünplan	<input checked="" type="checkbox"/> Hafengesamtgebiet		
Ausgleichsflächen	<input type="checkbox"/> Biosphärenreservat		
NSG / ND / LSG			
FFH-GEBIET			
Wasserschutzgebiet			

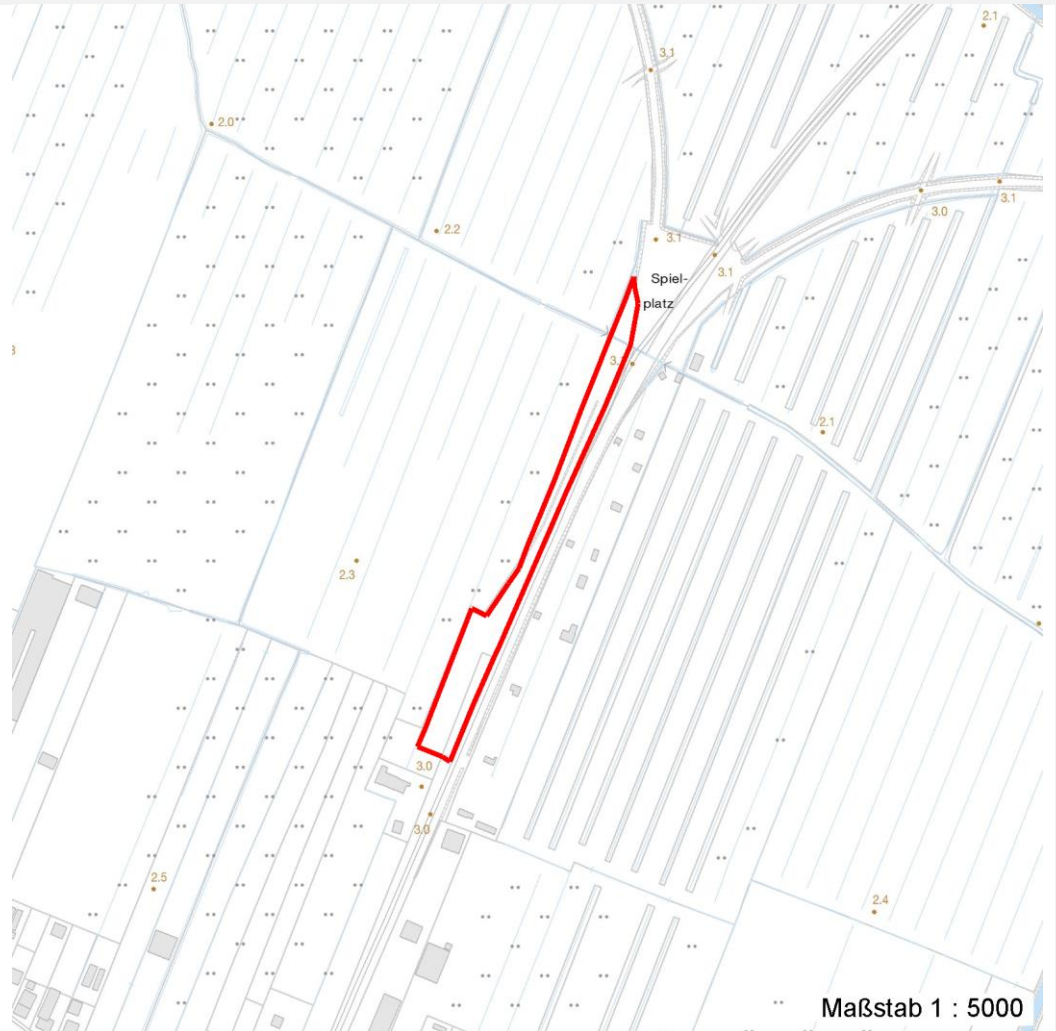
Erhebungsbogen

B

Projekt	Biotopkartierung Hamburg	Interne Nr.	80029
		DK5 DK5-GK	7818 7820
		DK5 - Name	Kirchwerder
Handlungsbedarf	Nein	Biotop-Nr. alt	17 17
Bearbeitung	ENS	Kartierung	14.05.2012
Räumliche Abbildung	Fläche	Fläche / Länge [m²/m]	5499,923
Anzahl Abschnitte	1	Breite (lineare Abb.) [m]	

Räumliche Lage

Karte



Weitere Erhebungsbögen

Interne Nr.	Interne Nr. Zuordnung	DK5	Biotop-Nr.	Kartierung	Zuordnung	DK5 (GK)	Biotop-Nr. (alt)
80029	62665	7818	17	15.08.1995	K	7820	17
80029	62666	7818	17	29.09.2004	K	7820	17
80029	110796	7818	348	25.09.2018	N		
80029	110798	7818	350	25.09.2018	N		
80029	62666	7818	17	29.09.2004	=	7820	17

Zuordnung: N = nachfolgende Kartierung, K = weitere Kartierungen (zeitlich vorher oder nachher)

Foto

Interne Nr.	Index	Dateiname	Aufnahmerichtung
33914	0	7818_17_140512_1.JPG	NO
33915	0	7818_17_140512_2.JPG	S

Erhebungsbogen

B

Projekt	Biotopkartierung Hamburg	Interne Nr.	80029
		DK5 DK5-GK	7818 7820
Handlungsbedarf	Nein	DK5 - Name	Kirchwerder
Bearbeitung	ENS	Biotop-Nr. alt	17 17
Räumliche Abbildung	Fläche	Kartierung	14.05.2012
Anzahl Abschnitte	1	Fläche / Länge [m²/m]	5499,923
		Breite (lineare Abb.) [m]	

Weitere Angaben

Merkmal	Wert
Auswertung	
Gefährdung/ Einflüsse	Relativ ruderal und artenarm, ehemalige Aufschüttung, auf längere Sicht vermutlich nicht sehr artenreich.
Wertgesichtspunkte	Weitgehend natürliche Entwicklung, teils totholzreich, als Brutvogelhabitat und Insekten-Lebensraum vermutlich von Bedeutung.
zoologisch bedeutsame Strukturen	Alte Bäume mit Höhlen Totholz
Bedeutung für Tiergruppe	Dichte spontane Gebüsche Insekten, allgemein Vögel
Maßnahmen	1.1 - Sukzession ungestört ablaufen lassen 1.11 - Beseitigung von Müll / Gartenabfällen

Foto

Fotodatei	7818_17_140512_1.JPG	Fotodatei	7818_17_140512_2.JPG
Bildbeschreibung		Bildbeschreibung	
Aufnahmerichtung	NO	Aufnahmerichtung	S



Teilflächenbeschreibung

Teilflächentyp		Teilflächen-Nr.	1
Biotoptyp	Naturnahes Gehölz mittlerer Standorte (2000)	Biotoptyp	HGM
- Zusatz	schwaches bis mittleres Baumholz, Brusthöhendurchmesser 13 - < 50 cm (2)	- gesetzl. Grundl.	
FFH-LRT		FFH-LRT	
Beschreibung		Entw.potential LRT	
		Hauptfläche	Ja
		Flächenanteil	100 %
		FFH-Unters.Fläche	Nein
		Saatgutfläche	Nein

Erhebungsbogen

B

Projekt	Biotopkartierung Hamburg		Interne Nr.	80029	
			DK5 DK5-GK	7818	7820
Handlungsbedarf	Nein		DK5 - Name	Kirchwerder	
Bearbeitung	ENS	Kopie	Nein	Biotop-Nr. alt	17 17
Räumliche Abbildung	Fläche			Kartierung	14.05.2012
Anzahl Abschnitte	1			Fläche / Länge [m²/m]	5499,923
				Breite (lineare Abb.) [m]	

Weitere Angaben

Merkmal	Wert
Boden	
Feuchte	6 - mäßig feucht und wechselfeucht
Stickstoffgehalt	8 - sehr stickstoffreich
Standort, Relief	
Belichtung	7 - halbsonnig
Veg. - Deckg./Ant.	
1. Baumschicht	60 %
2. Baumschicht	20 %
Strauchschicht	30 %
1. Krautschicht	50 %

Zeigerwerte der Pflanzenartenliste (Auswertung)

Standort	Belichtung	halbsonnig bis halbschattig	6,1
Boden	Feuchte	mäßig feucht und wechselfeucht	5,8
	Stickstoff (N)	sehr stickstoffreich	7,9
	Reaktion	neutral	6,8
Vegetation	Mahdverträglichkeit	mäßig schnittverträglich (erster Schnitt nicht vor 1. Juli)	4,6
Zeigerwerte	Futterwert	sehr geringwertiges Futter	1,9
	Wechselfeuchteanzeiger		2
	Giftpflanzen		1
	Überschw.anzeiger		3

Pflanzenartenliste

Gruppe / Pflanzenart	MS	M	W	Vs	St	PA	Ph	Sz	VS	V	G	cf	§	Rote Liste			
														HH	ND	SH	D
Tracheobionta (Gefäßpflanzen)																	
Acer platanoides (Spitz-Ahorn)	7	w		S	-												
Aegopodium podagraria (Giersch)	7	h		K1	-												
Alliaria petiolata (Knoblauchsrauke)	7	w		K1													
Alnus glutinosa (Schwarz-Erle)	7	z		K1													
Anthriscus sylvestris (Wiesen-Kerbel)	7	z		K1													
Betula pendula (Hänge-Birke)	7	h		B1													
Bromus spec. (Trespe)	7	z		K1	-												
Calamagrostis epigejos (Land-Reitgras)	7	z		K1													
Corylus avellana (Haselnuss)	7	w		S	-												
Crataegus monogyna (Eingrifflicher Weißdorn)	7	w		S	-												
Dryopteris filix-mas (Gewöhnlicher Wurmfarne)	7	w		K1	-												
Fagus sylvatica (Rotbuche)	7	w		B1													
Ficaria verna (Scharbockskraut)	7	z		K1	-												
Galium aparine (Kletten-Labkraut)	7	z		K1													
Glechoma hederacea (Gundermann)	7	z		K1													
Heracleum mantegazzianum (Riesen-Bärenklau)	7	w		K1	-												
Humulus lupulus (Hopfen)	7	w		K1	-												
Lamium album (Weiße Taubnessel)	7	w		K1													
Linaria vulgaris (Gewöhnliches Leinkraut)	7	w		K1	-												
Phragmites australis (Schilf)	7	w		K1													

Erhebungsbogen

B

Projekt	Biotopkartierung Hamburg	Interne Nr.	80029
		DK5 DK5-GK	7818 7820
Handlungsbedarf	Nein	DK5 - Name	Kirchwerder
Bearbeitung	ENS	Biotop-Nr. alt	17 17
Räumliche Abbildung	Fläche	Kartierung	14.05.2012
Anzahl Abschnitte	1	Fläche / Länge [m²/m]	5499,923
		Breite (lineare Abb.) [m]	

Pflanzenartenliste

Gruppe / Pflanzenart	MS	M	W	Vs	St	PA	Ph	Sz	VS	V	G	cf	§	Rote Liste				
														HH	ND	SH	D	
Poa spec. (Rispengras)	7	z		K1	-													
Populus tremula (Zitter-Pappel)	7	h		B2														
Quercus rubra (Rot-Eiche)	7	w		B1	-													
Ribes spec. (Stachelbeere)	7	z		K1	-													
Rosa multiflora (Vielblütige Rose)	7	w		K1														
Rosa spec. (Rose)	7	w		S														
Rubus caesius (Kratzbeere)	7	w		K1														
Rubus fruticosus agg. (Artengruppe Echte Brombeere)	7	w		K1														
Salix cinerea (Grau-Weide)	7	w		S														
Salix viminalis (Korb-Weide)	7	w		S														
Sambucus nigra (Schwarzer Holunder)	7	z		S														
Taraxacum sect. Ruderalia (Artengruppe Gemeiner Löwenzahn)	7	w		K1	-												D	
Urtica dioica (Große Brennnessel)	7	h		K1														
Veronica chamaedrys (Gamander-Ehrenpreis)	7	w		K1	-													
Anzahl Rote Liste Arten														1				
Anzahl Arten														34				

MS: Mengensystem; M: Mengenangabe, W: Bewertung der Art (FFH-Monitoring), Vs: Vegetationsschicht, St: Status, PA: Autor Phänologie; Ph: Phänologie, Sz: Soziabilität, VS: Vitalitätssystem; V: Vitalität, G: Geschlecht, cf: unsichere Bestimmung, §: Schutz nach BNatSchG, HH: Rote Liste Hamburg, Nds: Rote Liste Niedersachsen, SH: Rote Liste Schleswig-Holstein, D: Rote Liste Deutschland