

# Erhebungsbogen

**B**

<b>Projekt</b>	Biotopkartierung Hamburg		<b>Interne Nr.</b>	89070
			<b>DK5   DK5-GK</b>	<b>7816</b>
<b>Handlungsbedarf</b>	Nein		<b>DK5 - Name</b>	Zollenspieker
<b>Bearbeitung</b>	BRA	<b>Kopie</b> Nein	<b>Biotop-Nr.   alt</b>	<b>223</b>
<b>Räumliche Abbildung</b>	Fläche		<b>Kartierung</b>	08.09.2014
<b>Anzahl Abschnitte</b>	1		<b>Fläche / Länge [m<sup>2</sup>/m]</b>	39864,7956
			<b>Breite (lineare Abb.) [m]</b>	

**Gesetzlicher Schutz**    **\_ kein gesetzl. Schutz**    **kein gesetzlich geschütztes Biotop**    **Schutz nur teilweise**    **Nein**

<b>Gesamtbewertung</b>	6	Wertvoll
– <b>Alter</b>	6	Biotop mittleren Alters, 50 bis 100 Jahre
– <b>Belastungsgrad</b>	5	Flächenhaft mittlere oder örtlich starke Belastung
– <b>Ökolog. Funktion</b>	6	Hohe Bedeutung in einem Biotopkomplex, für den lokalen Biotopverbund oder als Puffer
– <b>Seltenheit</b>	5	Seltener Biotoptyp, floristisch stark verarmt, ohne seltener Pflges. od. verbr. artenreicher Biotoptyp

## Bestandsbeschreibung

Mäßig artenreiches, in Teilen auch mageres, vermutlich altes Grünland, im Schatten der reichlich vorhandenen Bäume, etwas verarmt, von breitblättrigerem Gräsern beherrscht. In besonnten und höher gelegenen Teilflächen auch mit Übergängen zu magerem Grünland mit höheren Anteilen von Rotem Straußgras und Schafgarbe, im Wesentlichen aber mesophil geprägte Weidelgras-Weißklee-Weide, im Bereich einer alten, landschaftstypischen Baumgruppe mit großen alten Stieleichen, die bis zu 70 cm Stammdicke erreichen und vollständig in die Beweidung integriert sind. Das Grünland nach Osten hin ist etwas artenärmer, im Westen scheint zumindest ein Flurstück seit längerem und durchgängig als Grünland genutzt worden zu sein.

## Vorkommen an Biototypen

1	TF	Typ	HF	F.Anteil
2	BTYP	Biototyp	- gesetzl. Grundl.	
3	Zusatz	Zusatz zum Biototypen		
4	LRT	Lebensraumtyp		
1	1		Ja	100 %
2	GMW	Artenreiche Weide frischer bis mittlerer Standorte (2000)		

## Räumliche Lage

<b>Lagebeschreibung</b>	Östlich Marschbahndamm, südlich Süderquerweg			
<b>Nachbarnutzung/en</b>	Straße im Westen, Graben und Neubausiedlung im Norden, Gartenbau im Osten, ein größeres Gehölz im Süden			
<b>Rechtswert (X)</b>	578281	<b>Hochwert (Y)</b>	5917815	
<b>Bezirk</b>	Bergedorf	<b>Naturraum</b>	Vier- und Marschlande (673.10)	
<b>Stadtteil (OT-Nr.)</b>	Kirchwerder (607)	<b>Gemarkung</b>	Kirchwerder (607)	
<b>Digitaler Grünplan</b>	<input type="checkbox"/> Hafengesamtgebiet	<b>Ramsargebiet</b>	<input type="checkbox"/> EG-Vogelschutzgeb.	<input type="checkbox"/>
<b>Ausgleichsflächen NSG / ND / LSG</b>	<input type="checkbox"/> Biosphärenreservat	<b>Nationalpark</b>	<input type="checkbox"/>	
<b>FFH-GEBIET</b>				
<b>Wasserschutzgebiet</b>				

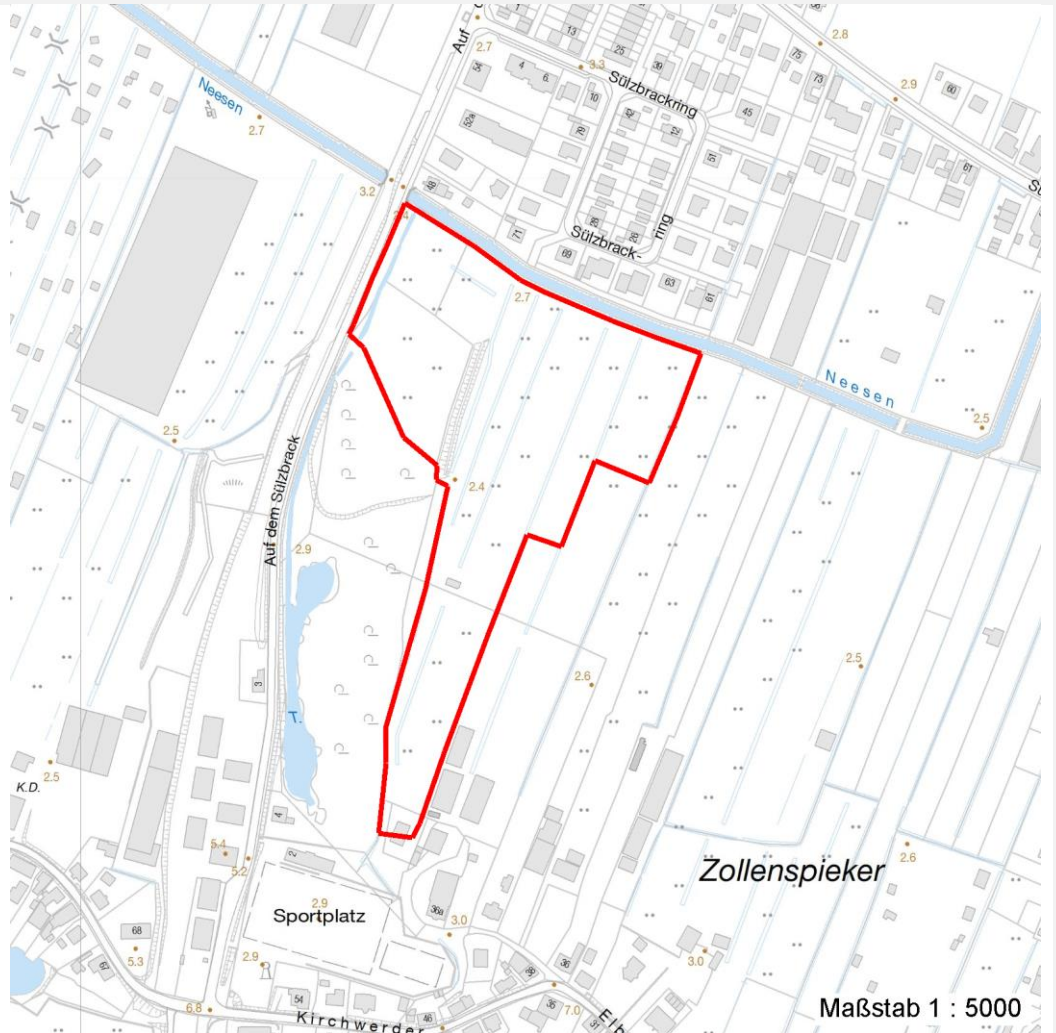
# Erhebungsbogen

**B**

<b>Projekt</b>	Biotopkartierung Hamburg	<b>Interne Nr.</b>	89070
		<b>DK5   DK5-GK</b>	<b>7816</b>
		<b>DK5 - Name</b>	Zollenspieker
<b>Handlungsbedarf</b>	Nein	<b>Biotop-Nr.   alt</b>	<b>223</b>
<b>Bearbeitung</b>	BRA	<b>Kartierung</b>	08.09.2014
<b>Räumliche Abbildung</b>	Fläche	<b>Fläche / Länge [m<sup>2</sup>/m]</b>	39864,7956
<b>Anzahl Abschnitte</b>	1	<b>Breite (lineare Abb.) [m]</b>	

## Räumliche Lage

### Karte



## Weitere Erhebungsbögen

Interne Nr.	Interne Nr. Zuordnung	DK5	Biotop-Nr.	Kartierung	Zuordnung	DK5 (GK)	Biotop-Nr. (alt)
89070	62348	7816	15	04.09.2007	<	7818	21

Zuordnung: N = nachfolgende Kartierung, K = weitere Kartierungen (zeitlich vorher oder nachher)

## Foto

Interne Nr.	Index	Dateiname	Aufnahmerichtung
39579	0	7816_223_080914_1.JPG	
39580	0	7816_223_080914_2.JPG	
39582	0	7816_223_080914_3.JPG	

## Weitere Angaben

Merkmal	Wert
---------	------

## Auswertung

29.09.2022

# Erhebungsbogen

**B**

<b>Projekt</b>	Biotopkartierung Hamburg	<b>Interne Nr.</b>	89070
		<b>DK5   DK5-GK</b>	<b>7816</b>
<b>Handlungsbedarf</b>	Nein	<b>DK5 - Name</b>	Zollenspieker
<b>Bearbeitung</b>	BRA	<b>Biotop-Nr.   alt</b>	<b>223</b>
<b>Räumliche Abbildung</b>	Fläche	<b>Kartierung</b>	08.09.2014
<b>Anzahl Abschnitte</b>	1	<b>Fläche / Länge [m<sup>2</sup>/m]</b>	39864,7956
		<b>Breite (lineare Abb.) [m]</b>	

## Weitere Angaben

Merkmal	Wert
Gefährdung/ Einflüsse	Dauerhafte Beweidung, leichte Verunkrautung, nur mäßig artenreich, durch dauerhafte Beweidung auch verminderte Bedeutung als Insekten-Lebensraum und Brutvogel-Lebensraum.
Wertgesichtspunkte Maßnahmen	Älteres Grünland mit gut entwickelbarem Artenpotential Gelegentlich Mähwiesennutzung betreiben, um der Verunkrautung entgegenzuwirken; Wasserstand im Gebiet auf hohem Niveau stabil halten

## Foto

**Fotodatei** 7816\_223\_080914\_1.JPG  
**Bildbeschreibung**  
**Aufnahmerichtung**



**Fotodatei** 7816\_223\_080914\_2.JPG  
**Bildbeschreibung**  
**Aufnahmerichtung**



## Foto

**Fotodatei** 7816\_223\_080914\_3.JPG  
**Bildbeschreibung**  
**Aufnahmerichtung**



**Fotodatei**  
**Bildbeschreibung**  
**Aufnahmerichtung**

# Erhebungsbogen

**B**

<b>Projekt</b>	Biotopkartierung Hamburg	<b>Interne Nr.</b>	89070
		<b>DK5   DK5-GK</b>	<b>7816</b>
<b>Handlungsbedarf</b>	Nein	<b>DK5 - Name</b>	Zollenspieker
<b>Bearbeitung</b>	BRA	<b>Biotop-Nr.   alt</b>	<b>223</b>
<b>Räumliche Abbildung</b>	Fläche	<b>Kartierung</b>	08.09.2014
<b>Anzahl Abschnitte</b>	1	<b>Fläche / Länge [m<sup>2</sup>/m]</b>	39864,7956
		<b>Breite (lineare Abb.) [m]</b>	

## Teilflächenbeschreibung

<b>Teilflächentyp</b>		<b>Teilflächen-Nr.</b>	1
<b>Biotoptyp</b>	Artenreiche Weide frischer bis mittlerer Standorte (2000)	<b>Biotoptyp</b>	GMW
<b>- Zusatz</b>		<b>- gesetzl. Grundl.</b>	
<b>FFH-LRT</b>		<b>FFH-LRT</b>	
<b>Beschreibung</b>		<b>Entw.potential LRT</b>	
		<b>Hauptfläche</b>	Ja
		<b>Flächenanteil</b>	100 %
		<b>FFH-Unters.Fläche</b>	Nein
		<b>Saatgutfläche</b>	Nein

## Weitere Angaben

Merkmal	Wert
<b>Boden</b>	
Feuchte	6 - mäßig feucht und wechselfeucht
Reaktion	6 - schwach sauer
Stickstoffgehalt	6 - mäßig stickstoffarm bis stickstoffreich
<b>Standort, Relief</b>	
Belichtung	7 - halbsonnig
<b>Veg. - Zeigerwerte</b>	
Mahdverträglichkeit	8 - gut bis überaus schnitt- oder beweidungsverträglich
Futterwert	6 - gute Futterqualität
Anz. Giftpflanzen	1
Anz. Wechselfeuchtezeiger	6
Anz. Überschwemmungsz.	0
Anz. Magerkeitszeiger (N < 4)	3
Anteil Magerkeitszeiger (N < 4)	4 %
<b>Veg. - Soziologie</b>	
BfN Schlüssel	22.0.01 - Plantaginetales majoris (Trittrasen) 30.0.02.03 - Cynosurion (Weidelgras-Kammgrasweiden)

## Zeigerwerte der Pflanzenartenliste (Auswertung)

<b>Standort</b>	<b>Belichtung</b>	halbsonnig	7,1
<b>Boden</b>	<b>Feuchte</b>	mäßig feucht und wechselfeucht	5,6
	<b>Stickstoff (N)</b>	mäßig stickstoffarm bis stickstoffreich	6,2
<b>Vegetation</b>	<b>Reaktion</b>	schwach sauer	6,2
	<b>Mahdverträglichkeit</b>	gut bis überaus schnitt- oder beweidungsverträglich	7,7
<b>Zeigerwerte</b>	<b>Futterwert</b>	gute Futterqualität	5,6
	<b>Wechselfeuchteanzeiger</b>		6
	<b>Giftpflanzen</b>		1
	<b>Überschw.anzeiger</b>		0

# Erhebungsbogen

**B**

<b>Projekt</b>	Biotopkartierung Hamburg	<b>Interne Nr.</b>	89070
		<b>DK5   DK5-GK</b>	<b>7816</b>
<b>Handlungsbedarf</b>	Nein	<b>DK5 - Name</b>	Zollenspieker
<b>Bearbeitung</b>	BRA	<b>Biotop-Nr.   alt</b>	<b>223</b>
<b>Räumliche Abbildung</b>	Fläche	<b>Kartierung</b>	08.09.2014
<b>Anzahl Abschnitte</b>	1	<b>Fläche / Länge [m<sup>2</sup>/m]</b>	39864,7956
		<b>Breite (lineare Abb.) [m]</b>	

## Pflanzenartenliste

Gruppe / Pflanzenart	MS	M	W	Vs	St	PA	Ph	Sz	VS	V	G	cf	Rote Liste						
													§	HH	ND	SH	D		
<b>Tracheobionta (Gefäßpflanzen)</b>																			
Achillea millefolium (Gewöhnliche Schafgarbe)	7	z		-	-														
Agrostis capillaris (Rotes Straußgras)	7	z		-	-														
Agrostis stolonifera (Ausläufer-Straußgras)	7	w		-	-														
Bellis perennis (Ausdauerndes Gänseblümchen)	7	w		-	-														
Cerastium holosteoides (Gewöhnliches Hornkraut)	7	w		-	-														
Cirsium arvense (Acker-Kratzdistel)	7	w		-	-														
Cirsium vulgare (Gewöhnliche Kratzdistel)	7	w		-	-														
Crepis capillaris (Grüner Pippau)	7	w		-	-														
Cynosurus cristatus (Gewöhnliches Kammgras)	7	z		-	-													V	
Dactylis glomerata (Wiesen-Knäuelgras)	7	h		-	-														
Elymus repens (Gewöhnliche Quecke)	7	z		-	-														
Equisetum arvense (Acker-Schachtelhalm)	7	w		-	-														
Equisetum palustre (Sumpf-Schachtelhalm)	7	w		-	-														
Festuca rubra (Rot-Schwingel)	7	z		-	-														
Glechoma hederacea (Gundermann)	7	w		-	-														
Holcus lanatus (Wolliges Honiggras)	7	w		-	-														
Juncus effusus (Flatter-Binse)	7	w		-	-														
Lolium perenne (Ausdauerndes Weidelgras)	7	h		-	-														
Phleum pratense (Wiesen-Lieschgras)	7	z		-	-														
Plantago lanceolata (Spitz-Wegerich)	7	w		-	-														
Plantago major major (Großer Wegerich)	7	z		-	-														
Poa annua (Einjähriges Rispengras)	7	z		-	-														
Poa pratensis (Wiesen-Rispengras)	7	z		-	-														
Poa trivialis (Gewöhnliches Rispengras)	7	h		-	-														
Polygonum aviculare (Vogel-Knöterich)	7	w		-	-														
Potentilla anserina (Gänse-Fingerkraut)	7	w		-	-														
Potentilla reptans (Kriechendes Fingerkraut)	7	w		-	-														
Quercus robur (Stiel-Eiche)	7	w		-	-														
Ranunculus acris (Scharfer Hahnenfuß)	7	w		-	-														
Ranunculus repens (Kriechender Hahnenfuß)	7	z		-	-														
Rumex crispus (Krauser Ampfer)	7	w		-	-														
Rumex obtusifolius (Stumpfblättriger Ampfer)	7	w		-	-														
Scorzoneroide autumnalis (Herbst-Löwenzahn)	7	w		-	-														
Stellaria media (Vogelmiere)	7	w		-	-														
Taraxacum spec. (Löwenzahn)	7	z		-	-														
Trifolium pratense (Rot-Klee)	7	w		-	-														
Trifolium repens (Weiß-Klee)	7	w		-	-														
Urtica dioica (Große Brennnessel)	7	w		-	-														
Vicia cracca (Vogel-Wicke)	7	w		-	-														
Vicia tetrasperma (Viersamige Wicke)	7	w		-	-														
<b>Anzahl Rote Liste Arten</b>														<b>1</b>					
<b>Anzahl Arten</b>														<b>40</b>					

MS: Mengensystem; M: Mengenangabe, W: Bewertung der Art (FFH-Monitoring), Vs: Vegetationsschicht, St: Status, PA: Autor Phänologie; Ph: Phänologie, Sz: Soziabilität, VS: Vitalitätssystem; V: Vitalität, G: Geschlecht, cf: unsichere Bestimmung, §: Schutz nach BNatSchG, HH: Rote Liste Hamburg, Nds: Rote Liste Niedersachsen, SH: Rote Liste Schleswig-Holstein, D: Rote Liste Deutschland

## Erhebungsbogen

**B**

<b>Projekt</b>	Biotopkartierung Hamburg			<b>Interne Nr.</b>	89070
				<b>DK5   DK5-GK</b>	<b>7816</b>
				<b>DK5 - Name</b>	Zollenspieker
<b>Handlungsbedarf</b>	Nein			<b>Biotop-Nr.   alt</b>	<b>223</b>
<b>Bearbeitung</b>	BRA	<b>Kopie</b>	Nein	<b>Kartierung</b>	08.09.2014
<b>Räumliche Abbildung</b>	Fläche			<b>Fläche / Länge [m<sup>2</sup>/m]</b>	39864,7956
<b>Anzahl Abschnitte</b>	1			<b>Breite (lineare Abb.) [m]</b>	