

Erhebungsbogen

B

Projekt	Biotopkartierung Hamburg	Interne Nr.	88609
		DK5 DK5-GK	7816
Handlungsbedarf	Nein	DK5 - Name	Zollenspieker
Bearbeitung	BRA	Biotop-Nr. alt	111
Räumliche Abbildung	Linie	Kartierung	01.08.2014
Anzahl Abschnitte	3	Fläche / Länge [m²/m]	558,4
		Breite (lineare Abb.) [m]	2

Gesetzlicher Schutz **_ kein gesetzl. Schutz kein gesetzlich geschütztes Biotop** **Schutz nur teilweise** **Nein**

Gesamtbewertung	6	Wertvoll
– Alter	7	Biotop hohen Alters, 100 bis 200 Jahre
– Belastungsgrad	5	Flächenhaft mittlere oder örtlich starke Belastung
– Ökolog. Funktion	6	Hohe Bedeutung in einem Biotopkomplex, für den lokalen Biotopverbund oder als Puffer
– Seltenheit	7	Seltener Biotoptyp, mit seltenen oder bedrohten Pflges., gesättigtes Artenspektrum, einige RL-Arten

Bestandsbeschreibung

Der Datensatz wurde kopiert, die Flächen waren zur kartiert Zeit nicht zugänglich. Vorherige Beschreibung:

Artenreiche, bis 1,5 m breite Gräben in extensiv genutztem Grünland die unterschiedlich stark verkrutet sind. Ufer bis 0,5 m hoch. Viel Froschbiss und Wasserfeder, im Norden auch viel Wasserlinse. Die Vegetation strahlt 1-2 m in das Grünland aus.

Vorkommen an Biotoptypen

1	TF	Typ	HF	F.Anteil
2	BTYP	Biotoptyp		- gesetzl. Grundl.
3	Zusatz	Zusatz zum Biotoptypen		
4	LRT	Lebensraumtyp		
1	1		Ja	100 %
2	FGR	Nährstoffreicher Graben mit Stillgewässercharakter (2000)		
3	gf	Froschbiß-Flußampfer-Typ (gf)		

Räumliche Lage

Lagebeschreibung	Westlich der Straße "Auf dem Sülzbrack"		
Nachbarnutzung/en	Gartenbau, Grünland		
Rechtswert (X)	578038	Hochwert (Y)	5917723
Bezirk	Bergedorf	Naturraum	Vier- und Marschlande (673.10)
Stadtteil (OT-Nr.)	Kirchwerder (607)	Gemarkung	Kirchwerder (607)
Digitaler Grünplan	<input type="checkbox"/> Hafengesamtgebiet	<input type="checkbox"/> Ramsargebiet	<input type="checkbox"/> EG-Vogelschutzgeb.
Ausgleichsflächen	<input type="checkbox"/> Biosphärenreservat	<input type="checkbox"/> Nationalpark	<input type="checkbox"/>
NSG / ND / LSG			
FFH-GEBIET			
Wasserschutzgebiet			

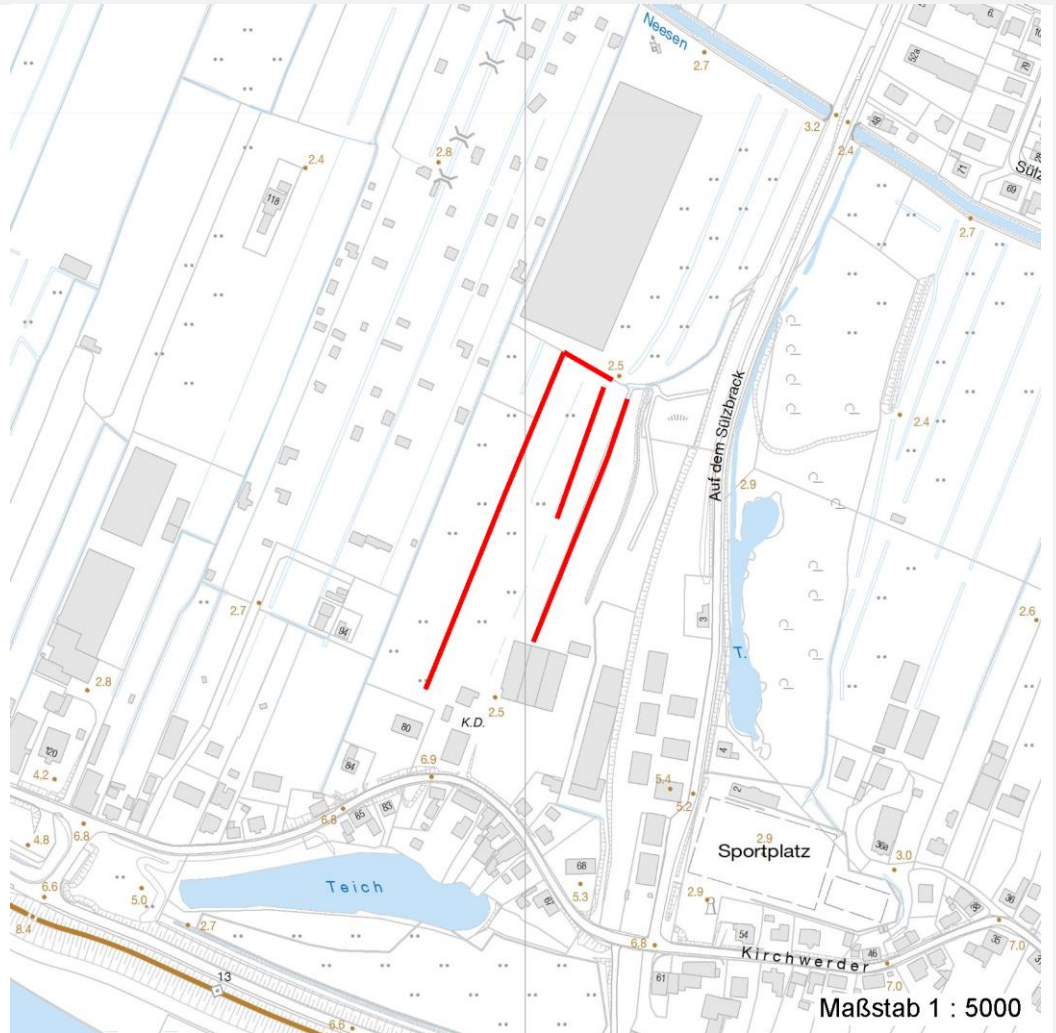
Erhebungsbogen

B

Projekt	Biotopkartierung Hamburg	Interne Nr.	88609
		DK5 DK5-GK	7816
		DK5 - Name	Zollenspieker
Handlungsbedarf	Nein	Biotop-Nr. alt	111
Bearbeitung	BRA	Kartierung	01.08.2014
Räumliche Abbildung	Linie	Fläche / Länge [m²/m]	558,4
Anzahl Abschnitte	3	Breite (lineare Abb.) [m]	2

Räumliche Lage

Karte



Weitere Erhebungsbögen

Interne Nr.	Interne Nr. Zuordnung	DK5	Biotop-Nr.	Kartierung	Zuordnung	DK5 (GK)	Biotop-Nr. (alt)
88609	62474	7816	111	18.09.2007	K	7818	34

Zuordnung: N = nachfolgende Kartierung, K = weitere Kartierungen (zeitlich vorher oder nachher)

Weitere Angaben

Merkmal	Wert
Auswertung	
Gefährdung/ Einflüsse	Eutrophierung Intensivierung der Nutzung oder Pflege
Wertgesichtspunkte	Artenreich Bestandteil der historischen Kulturlandschaft Gut entwickelte, biototypische Vegetation
Bedeutung für Tiergruppe	Amphibien

Erhebungsbogen

B

Projekt	Biotopkartierung Hamburg	Interne Nr.	88609
		DK5 DK5-GK	7816
Handlungsbedarf	Nein	DK5 - Name	Zollenspieker
Bearbeitung	BRA	Biotop-Nr. alt	111
Räumliche Abbildung	Linie	Kartierung	01.08.2014
Anzahl Abschnitte	3	Fläche / Länge [m²/m]	558,4
		Breite (lineare Abb.) [m]	2

Weitere Angaben

Merkmal	Wert
Maßnahmen	4.22 - Erhaltung der Gräben (Möglichst extensiv unterhalten, Wasserstand dauerhaft auf hohem Niveau halten)
Größe	
Breite	2.00 m

Teilflächenbeschreibung

Teilflächentyp		Teilflächen-Nr.	1
Biotoptyp	Nährstoffreicher Graben mit Stillgewässercharakter (2000)	Biotoptyp	FGR
- Zusatz	Froschbiß-Flußampfer-Typ (gf)	- gesetzl. Grundl.	
FFH-LRT		FFH-LRT	
Beschreibung		Entw.potential LRT	
		Hauptfläche	Ja
		Flächenanteil	100 %
		FFH-Unters.Fläche	Nein
		Saatgutfläche	Nein

Weitere Angaben

Merkmal	Wert
Boden	
Feuchte	9 - sehr naß
Stickstoffgehalt	5 - mäßig stickstoffarm
Gewässer	
Böschungshöhe	0.50 m
Gewässertiefe	0.50 m
Breite	1.50 m
Wasserführung	w - wechselnde Wasserstände
Strömung	k - keine Strömung
Trübung	w - schwache Trübung
Standort, Relief	
Böschungsneigung	flach - 1:2 bis 1:3
Neigung - Gelände	N0 - nicht geneigt (<2 %)
Ausrichtung	FL - flach, keine Exposition
Belichtung	7 - halbsonnig
Luft	windexponiert
Zusätze - Btyp	gf - Froschbiß-Flußampfer-Typ
Veg. - Deckg./Ant.	
Gesamt	90 %
Strauchschicht	20 %
1. Krautschicht	80 %

Erhebungsbogen

B

Projekt	Biotopkartierung Hamburg		Interne Nr.	88609
			DK5 DK5-GK	7816
Handlungsbedarf	Nein		DK5 - Name	Zollenspieker
Bearbeitung	BRA	Kopie Ja	Biotop-Nr. alt	111
Räumliche Abbildung	Linie		Kartierung	01.08.2014
Anzahl Abschnitte	3		Fläche / Länge [m²/m]	558,4
			Breite (lineare Abb.) [m]	2

Zeigerwerte der Pflanzenartenliste (Auswertung)

Standort	Belichtung	halbsonnig	7,1
Boden	Feuchte	sehr naß	9,1
	Stickstoff (N)	mäßig stickstoffarm	5,3
	Reaktion	schwach sauer	6
Vegetation	Mahdverträglichkeit	mäßig schnittverträglich (erster Schnitt nicht vor 1. Juli)	4,6
Zeigerwerte	Futterwert	sehr geringwertiges Futter	2,2
	Wechselfeuchteanzeiger		10
	Giftpflanzen		3
	Überschw.anzeiger		9

Pflanzenartenliste

Gruppe / Pflanzenart	MS	M	W	Vs	St	PA	Ph	Sz	VS	V	G	cf	§	Rote Liste			
														HH	ND	SH	D
Tracheobionta (Gefäßpflanzen)																	
Acorus calamus (Kalmus)	7	w		K1													
Agrostis stolonifera (Ausläufer-Straußgras)	7	h		K1													
Alisma plantago-aquatica (Gewöhnlicher Froschlöffel)	7	w		K1													
Alnus glutinosa (Schwarz-Erle)	7	l		S													
Betula pendula (Hänge-Birke)	7	w		B1													
Calystegia sepium (Zaun-Winde)	7	w		K1													
Carex acuta (Schlank-Segge)	7	h		K1											V		
Carex acutiformis (Sumpf-Segge)	7	w		K1													
Carex disticha (Zweizeilige Segge)	7	z		K1									V		V		
Carex pseudocyperus (Scheinzyper-Segge)	7	w		K1													
Filipendula ulmaria (Mädesüß)	7	w		K1													
Fraxinus excelsior (Gewöhnliche Esche)	7	w		S													
Galium palustre (Sumpf-Labkraut)	7	z		K1													
Glyceria maxima (Wasser-Schwaden)	7	z		K1													
Holcus lanatus (Wolliges Honiggras)	7	z		K1													
Hottonia palustris (Wasserfeder)	7	h		K1									b	V	V		
Humulus lupulus (Hopfen)	7	w		K1													
Hydrocharis morsus-ranae (Froschbiß)	7	h		K1										V	V		
Iris pseudacorus (Gelbe Schwertlilie)	7	z		K1									b				
Juncus effusus (Flatter-Binse)	7	h		K1													
Lemna minor (Kleine Wasserlinse)	7	h		K1													
Lotus pedunculatus (Sumpf-Hornklee)	7	z		K1											V		
Lysimachia nummularia (Pfennigkraut)	7	w		K1													
Lysimachia vulgaris (Gewöhnlicher Gilbweiderich)	7	z		K1													
Lythrum salicaria (Blut-Weiderich)	7	h		K1													
Persicaria amphibia (Wasser-Knöterich)	7	h		K1													
Phalaris arundinacea (Rohr-Glanzgras)	7	z		K1													
Ranunculus repens (Kriechender Hahnenfuß)	7	w		K1													
Rumex hydrolapathum (Fluss-Ampfer)	7	z		K1													
Salix alba (Silber-Weide)	7	w		S													
Salix cinerea (Grau-Weide)	7	z		S													
Salix x reichardtii (Reichardts Weide)	7	w		S													
Scutellaria galericulata (Sumpf-Helmkraut)	7	z		K1													
Solanum dulcamara (Bittersüßer Nachtschatten)	7	w		K1													

Erhebungsbogen

B

Projekt	Biotopkartierung Hamburg	Interne Nr.	88609
		DK5 DK5-GK	7816
Handlungsbedarf	Nein	DK5 - Name	Zollenspieker
Bearbeitung	BRA	Biotop-Nr. alt	111
Räumliche Abbildung	Linie	Kartierung	01.08.2014
Anzahl Abschnitte	3	Fläche / Länge [m²/m]	558,4
		Breite (lineare Abb.) [m]	2

Pflanzenartenliste

Gruppe / Pflanzenart	MS	M	W	Vs	St	PA	Ph	Sz	VS	V	G	cf	§	Rote Liste			
														HH	ND	SH	D
Sparganium erectum (Ästiger Igelkolben)	7	z		K1													
Stachys palustris (Sumpf-Ziest)	7	z		K1													
Symphytum officinale (Echter Beinwell)	7	z		K1													
Typha angustifolia (Schmalblättriger Rohrkolben)	7	w		K1													
Urtica dioica (Große Brennnessel)	7	z		K1													
Anzahl Rote Liste Arten														3	5	2	
Anzahl Arten										39							

MS: Mengensystem; M: Mengenangabe, W: Bewertung der Art (FFH-Monitoring), Vs: Vegetationsschicht, St: Status, PA: Autor Phänologie; Ph: Phänologie, Sz: Soziabilität, VS: Vitalitätssystem; V: Vitalität, G: Geschlecht, cf: unsichere Bestimmung, §: Schutz nach BNatSchG, HH: Rote Liste Hamburg, Nds: Rote Liste Niedersachsen, SH: Rote Liste Schleswig-Holstein, D: Rote Liste Deutschland