

Erhebungsbogen

B

Projekt	Biotopkartierung Hamburg		Interne Nr.	140586
			DK5 DK5-GK	7654
Handlungsbedarf	Nein		DK5 - Name	Wiemerskamp
Bearbeitung	BRA	Kopie	Biotop-Nr. alt	2070
Räumliche Abbildung	Linie	Nein	Kartierung	27.05.2020
Anzahl Abschnitte	2		Fläche / Länge [m²/m]	1351,74
			Breite (lineare Abb.) [m]	3

Gesetzlicher Schutz	_ kein gesetzl. Schutz kein gesetzlich geschütztes Biotop	Schutz nur teilweise	Nein
----------------------------	--	-----------------------------	-------------

Gesamtbewertung	5	Noch wertvoll, gut entwicklungsfähig
– Alter	6	Biotop mittleren Alters, 50 bis 100 Jahre
– Belastungsgrad	4	Flächenhaft deutliche Belastung ohne nachh. Schäden
– Ökolog. Funktion	6	Hohe Bedeutung in einem Biotopkomplex, für den lokalen Biotopverbund oder als Puffer
– Seltenheit	4	Verbr. Biotoptyp ohne biototypische Artenvielfalt, Ubiquisten

Bestandsbeschreibung

Hauptentwässerungsgraben im Gebiet: Der Graben ist an der Geländeoberfläche meist um 3 m breit, mit relativ steilen Uferböschungen und einem V-Profil, etwa 1 m bis 1,20 m in das benachbarte Gelände eingeschnitten. Da das benachbarte Gelände häufig sandige Oberböden aufweist, ist die entwässernde Wirkung des Grabens erheblich. Wegen der trockenen Witterung in jüngerer Zeit liegt der Graben trocken, so dass insgesamt eine deutlich entwässernde Wirkung für die benachbarten Wiesenflächen eintritt. Der Graben ist z.T. offen und dann v.a. von Rohrglanzgras-Röhricht bewachsen, auf Teilabschnitten gibt es einen Saum aus Schwarzerlen, der offenbar regelmäßig zurückgestutzt wird. Gegenwärtig sind die Schwarzerlen meist nur um 3 bis 4 m hoch und vielstämmig. Die Vegetation ist an der Grabensohle häufig von Flutrasenarten und von Arten der feuchten Hochstaudenfluren geprägt. Im oberen Teil geht sie in die der benachbarten Grünlandflächen über. Ursprünglich hat es z.T. Weidezäune gegeben, die aber wohl größtenteils ihre Funktionen verloren haben, so dass lediglich die Zaunpfähle noch erhalten sind.

Vorkommen an Biototypen

1	TF	Typ	HF	F.Anteil
2	BTYP	Biototyp	- gesetzl. Grundl.	
3	Zusatz	Zusatz zum Biototypen		
4	LRT	Lebensraumtyp		
1	1		Ja	100 %
2	FGM	Graben mittlerer Nährstoffgehalte mit Stillgewässercharakter (2018)		(§ 30 (2) 1.2)

Räumliche Lage

Lagebeschreibung	Beiderseits des Pflingsthorster Weg			
Nachbarnutzung/en	Grünland			
Rechtswert (X)	576924	Hochwert (Y)	5954735	
Bezirk	Wandsbek	Naturraum	Ahrensburg - Bargteheider Jungmoränengebiet (702.03)	
Stadtteil (OT-Nr.)	Wohldorf-Ohlstedt (523)	Gemarkung	Duvenstedter Brook (536)	
Digitaler Grünplan	<input type="checkbox"/> Hafengesamtgebiet	<input type="checkbox"/> Ramsargebiet	<input type="checkbox"/> EG-Vogelschutzgeb.	<input checked="" type="checkbox"/>
Ausgleichsflächen	<input type="checkbox"/> Biosphärenreservat	<input type="checkbox"/> Nationalpark		
NSG / ND / LSG	NSG Duvenstedter Brook [HH-501 / Anteil: 100%]			
FFH-GEBIET	Duvenstedter Brook [DE 2226-303 / Anteil: 100%]			
Wasserschutzgebiet				

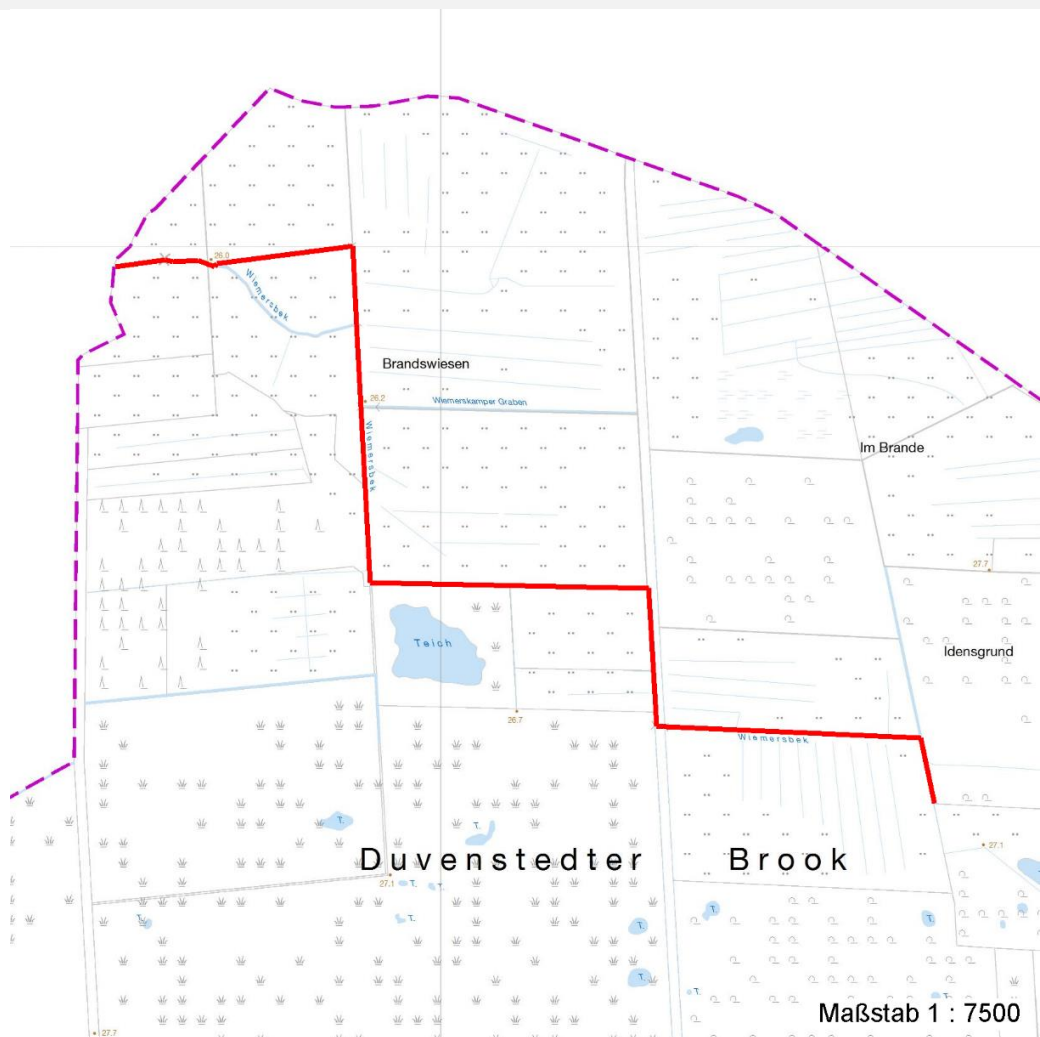
Erhebungsbogen

B

Projekt	Biotopkartierung Hamburg	Interne Nr.	140586
		DK5 DK5-GK	7654
Handlungsbedarf	Nein	DK5 - Name	Wiemerskamp
Bearbeitung	BRA	Biotop-Nr. alt	2070
Räumliche Abbildung	Linie	Kartierung	27.05.2020
Anzahl Abschnitte	2	Fläche / Länge [m²/m]	1351,74
		Breite (lineare Abb.) [m]	3

Räumliche Lage

Karte



Weitere Erhebungsbögen

Interne Nr.	Interne Nr. Zuordnung	DK5	Biotop-Nr.	Kartierung	Zuordnung	DK5 (GK)	Biotop-Nr. (alt)
140586	62299	7654	62	07.09.2007	=	7656	5
140586	96280	7654	160	11.09.2015	=		

Zuordnung: N = nachfolgende Kartierung, K = weitere Kartierungen (zeitlich vorher oder nachher)

Foto

Interne Nr.	Index	Dateiname	Aufnahmerichtung
78006	0	7654_2070_270520_2.JPG	
78007	0	7654_2070_270520_1.JPG	
78008	0	7654_2070_270520_5.JPG	
78009	0	7654_2070_270520_4.JPG	
78010	0	7654_2070_270520_3.JPG	

Erhebungsbogen

B

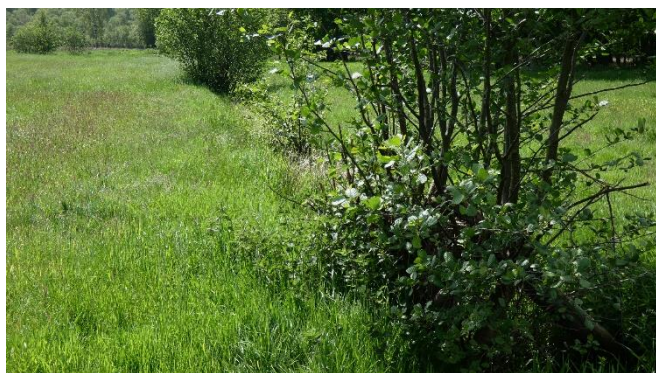
Projekt	Biotopkartierung Hamburg	Interne Nr.	140586
		DK5 DK5-GK	7654
Handlungsbedarf	Nein	DK5 - Name	Wiemerskamp
Bearbeitung	BRA	Biotop-Nr. alt	2070
Räumliche Abbildung	Linie	Kartierung	27.05.2020
Anzahl Abschnitte	2	Fläche / Länge [m²/m]	1351,74
		Breite (lineare Abb.) [m]	3

Weitere Angaben

Merkmal	Wert
Auswertung	
Gefährdung / Einflüsse	Erheblich entwässernde Wirkung für das Mooregebiet, der Graben wirkt in großem Umfang nachteilig für das Naturschutzgebiet.
Wertgesichtspunkte	Der Graben ist innerhalb der Moorflächen teilweise erheblich eingetieft und führt zu einer beträchtlichen Entwässerung des benachbarten Mooregebietes. Der Graben ist noch mäßig artenreich bewachsen, die niedermoor typische Artenvielfalt ist in den Grabenböschungen z.T. entwickelt.
Maßnahmen	Es sollte Gegenstand eines großflächigeren Entwicklungskonzeptes sein, die Grünlandflächen im Umfeld zu vernässen und zu extensivieren, um die intensive Unterhaltung des Grabens zukünftig unnötig zu machen. Die Entwässerung des Gebietes sollte deutlich extensiver erfolgen.
Größe	
Breite	3.00 m

Foto

Fotodatei 7654_2070_270520_1.JPG
Bildbeschreibung
Aufnahmerichtung



Fotodatei 7654_2070_270520_2.JPG
Bildbeschreibung
Aufnahmerichtung



Erhebungsbogen

B

Projekt	Biotopkartierung Hamburg	Interne Nr.	140586
		DK5 DK5-GK	7654
Handlungsbedarf	Nein	DK5 - Name	Wiemerskamp
Bearbeitung	BRA	Biotop-Nr. alt	2070
Räumliche Abbildung	Linie	Kartierung	27.05.2020
Anzahl Abschnitte	2	Fläche / Länge [m²/m]	1351,74
		Breite (lineare Abb.) [m]	3

Foto

Fotodatei 7654_2070_270520_3.JPG

Bildbeschreibung
Aufnahmerichtung



Fotodatei 7654_2070_270520_4.JPG

Bildbeschreibung
Aufnahmerichtung



Teilflächenbeschreibung

Teilflächentyp		Teilflächen-Nr.	1
Biotoptyp	Graben mittlerer Nährstoffgehalte mit Stillgewässercharakter (2018)	Biotoptyp	FGM
- Zusatz		- gesetzl. Grundl.	(§ 30 (2) 1.2)
FFH-LRT		FFH-LRT	
Beschreibung		Entw.potential LRT	
		Hauptfläche	Ja
		Flächenanteil	100 %
		FFH-Unters.Fläche	Nein
		Saatgutfläche	Nein

Weitere Angaben

Merkmal	Wert
Boden	
Feuchte	8 - naß
Reaktion	6 - schwach sauer
Stickstoffgehalt	5 - mäßig stickstoffarm
Standort, Relief	
Belichtung	7 - halbsonnig
Veg. - Zeigerwerte	
Anz. Wechselfeuchtezeiger	9
Anz. Überschwemmungsz.	6
Anz. Magerkeitszeiger (N < 4)	5
Anteil Magerkeitszeiger (N < 4)	4 %
Veg. - Soziologie	
BfN Schlüssel	21.0.01 - Agrostietalia stoloniferae (Flut- und Feuchtpioniergras)
	27.0.01 - Phragmitetalia (Röhrichte und Großseggenrieder)
	30.0.01.03 - Filipendulion (Mädesüß-Uferfluren)
	44.0.01 - Alnetalia glutinosae (Erlenbruchwälder)

Erhebungsbogen

B

Projekt	Biotopkartierung Hamburg		Interne Nr.	140586
			DK5 DK5-GK	7654
Handlungsbedarf	Nein		DK5 - Name	Wiemerskamp
Bearbeitung	BRA	Kopie	Nein	Biotop-Nr. alt
Räumliche Abbildung	Linie			2070
Anzahl Abschnitte	2		Kartierung	27.05.2020
			Fläche / Länge [m²/m]	1351,74
			Breite (lineare Abb.) [m]	3

Zeigerwerte der Pflanzenartenliste (Auswertung)

Standort	Belichtung	halbsonnig	6,6
Boden	Feuchte	naß	8,4
	Stickstoff (N)	mäßig stickstoffarm	5,2
	Reaktion	schwach sauer	6,2
Vegetation	Mahdverträglichkeit	schnittempfindlich bis mäßig schnittverträglich	3,8
Zeigerwerte	Futterwert	sehr geringwertiges Futter	1,6
	Wechselfeuchteanzeiger		9
	Giftpflanzen		2
	Überschw.anzeiger		6

Pflanzenartenliste

Gruppe / Pflanzenart	MS	M	W	Vs	St	PA	Ph	Sz	VS	V	G	cf	Rote Liste							
													§	HH	ND	SH	D			
Tracheobionta (Gefäßpflanzen)																				
Ajuga reptans (Kriechender Günsel)	7	w		-	-						-									
Alliaria petiolata (Knoblauchsrauke)	7	w		-	-						-									
Alnus glutinosa (Schwarz-Erle)	7	h		-	-						-									
Angelica sylvestris (Wald-Engelwurz)	7	z		-	-						-						V			
Anthoxanthum odoratum (Gewöhnliches Ruchgras)	7	w		-	-						-									
Athyrium filix-femina (Gewöhnlicher Frauenfarn)	7	w		-	-						-									
Calamagrostis canescens (Sumpf-Reitgras)	7	z		-	-						-									
Carex acutiformis (Sumpf-Segge)	7	h		-	-						-									
Carex hirta (Behaarte Segge)	7	w		-	-						-									
Crataegus monogyna (Eingrifflicher Weißdorn)	7	w		-	-						-									
Deschampsia cespitosa (Rasen-Schmiele)	7	w		-	-						-									
Epilobium palustre (Sumpf-Weidenröschen)	7	w		-	-						-						V		V	
Equisetum fluviatile (Teich-Schachtelhalm)	7	z		-	-						-									
Equisetum palustre (Sumpf-Schachtelhalm)	7	w		-	-						-									
Filipendula ulmaria (Mädesüß)	7	z		-	-						-									
Galeopsis tetrahit (Gewöhnlicher Holzzahn)	7	w		-	-						-									
Galium aparine (Kletten-Labkraut)	7	w		-	-						-									
Galium palustre (Sumpf-Labkraut)	7	w		-	-						-									
Glyceria fluitans (Flutender Schwaden)	7	w		-	-						-									
Holcus lanatus (Wolliges Honiggras)	7	w		-	-						-									
Juncus effusus (Flatter-Binse)	7	z		-	-						-									
Lathyrus pratensis (Wiesen-Platterbse)	7	w		-	-						-									
Lotus pedunculatus (Sumpf-Hornklee)	7	w		-	-						-								V	
Lysimachia nummularia (Pfennigkraut)	7	w		-	-						-									
Lysimachia thyrsoiflora (Straußblütiger Gilbweiderich)	7	w		-	-						-						3		3	V
Lythrum salicaria (Blut-Weiderich)	7	w		-	-						-									
Mentha aquatica (Wasser-Minze)	7	z		-	-						-									
Phalaris arundinacea (Rohr-Glanzgras)	7	z		-	-						-									
Potentilla anserina (Gänse-Fingerkraut)	7	w		-	-						-									
Quercus robur (Stiel-Eiche)	7	w		-	-						-									
Rumex crispus (Krauser Ampfer)	7	w		-	-						-									
Rumex hydrolapathum (Fluss-Ampfer)	7	w		-	-						-									

Erhebungsbogen

B

Projekt	Biotopkartierung Hamburg	Interne Nr.	140586
		DK5 DK5-GK	7654
Handlungsbedarf	Nein	DK5 - Name	Wiemerskamp
Bearbeitung	BRA	Biotop-Nr. alt	2070
Räumliche Abbildung	Linie	Kartierung	27.05.2020
Anzahl Abschnitte	2	Fläche / Länge [m²/m]	1351,74
		Breite (lineare Abb.) [m]	3

Pflanzenartenliste

Gruppe / Pflanzenart	MS	M	W	Vs	St	PA	Ph	Sz	VS	V	G	cf	§	Rote Liste			
														HH	ND	SH	D
Rumex obtusifolius (Stumpfbältriger Ampfer)	7	w		-	-						-						
Salix aurita (Ohr-Weide)	7	w		-	-						-						
Scirpus sylvaticus (Wald-Simse)	7	w		-	-						-						V
Sparganium erectum (Ästiger Igelkolben)	7	w		-	-						-						
Typha latifolia (Breitblättriger Rohrkolben)	7	w		-	-						-						
Urtica dioica (Große Brennessel)	7	w		-	-						-						
Valeriana dioica (Kleiner Baldrian)	7	w		-	-						-			1			2
Veronica beccabunga (Bachbungen-Ehrenpreis)	7	z		-	-						-						
Anzahl Rote Liste Arten														4	4	2	
Anzahl Arten										40							

MS: Mengensystem; M: Mengenangabe, W: Bewertung der Art (FFH-Monitoring), Vs: Vegetationsschicht, St: Status, PA: Autor Phänologie; Ph: Phänologie, Sz: Soziabilität, VS: Vitalitätssystem; V: Vitalität, G: Geschlecht, cf: unsichere Bestimmung, §: Schutz nach BNatSchG, HH: Rote Liste Hamburg, Nds: Rote Liste Niedersachsen, SH: Rote Liste Schleswig-Holstein, D: Rote Liste Deutschland