

# Erhebungsbogen

**B**

<b>Projekt</b>	FFH-Monitoring	<b>Interne Nr.</b>	140416
		<b>DK5   DK5-GK</b>	<b>7654</b>
<b>Handlungsbedarf</b>	Ja	<b>DK5 - Name</b>	Wiemerskamp
<b>Bearbeitung</b>	BRA	<b>Biotop-Nr.   alt</b>	<b>2021</b>
<b>Räumliche Abbildung</b>	Fläche	<b>Kartierung</b>	13.08.2020
<b>Anzahl Abschnitte</b>	1	<b>Fläche / Länge [m<sup>2</sup>/m]</b>	1761,7099
		<b>Breite (lineare Abb.) [m]</b>	

<b>Gesetzlicher Schutz</b>	<b>§ 30 (2) 1.2 Natürliche oder naturnahe stehende Gewässer</b>	<b>Schutz nur teilweise</b>	<b>Nein</b>
----------------------------	---	-----------------------------	-------------

<b>Gesamtbewertung</b>	7	Besonders wertvoll
– <b>Alter</b>	5	Biotop mittleren Alters, 20 bis 50 Jahre
– <b>Belastungsgrad</b>	7	Flächenhaft geringe oder Vorbelastung mit schwachem Einfluß
– <b>Ökolog. Funktion</b>	7	Sehr hohe Bedeutung in einem Biotopkomplex, für den lokalen Biotopverbund oder als Puffer
– <b>Seltenheit</b>	7	Seltener Biotoptyp, mit seltenen oder bedrohten Pflges., gesättigtes Artenspektrum, einige RL-Arten

## Bestandsbeschreibung

Großflächige Gewässer-Neuanlage, die ursprünglich etwa 1 m in das Gelände eingetieft worden ist. Offenbar nur mit zeitweiliger Wasserführung, gegenwärtig vollständig ausgetrocknet (die Zuordnung zum FFH-Lebensraumtyp 3150 kann nicht mehr aufrecht erhalten werden, die Bewertung nach 3150 erfolgt dennoch, um das Potenzial zu dokumentieren). Das Gewässer liegt vollsonnig innerhalb einer Grünlandfläche, mit Ausnahme von niedrigen, befressenen Weiden sind keine Gehölze vorhanden. Der Gewässerboden ist zu hohen Anteilen von niedermoortypischer Vegetation überwachsen, es kommt v.a. ein großer Bestand von Hunds-Straußgras, dem Schild-Ehrenpreis, Brennendem Hahnenfuß, Sumpfsimse vor. In den etwas höher gelegenen Bereichen gibt es entlang der Ränder sehr viel Flatterbinse, teils Übergänge zu Rohrglanzgras-Röhricht. In jüngerer Zeit ist an drei Stellen das Gewässer um 1 m weiter in den Untergrund eingetieft worden. Auch diese Mulden sind gegenwärtig vollständig ausgetrocknet. Es ist wahrscheinlich, dass diese Mulden zusätzlich zur Entwässerung des Gebietes beitragen, weil hier stauende, Orterde-Schichten durchstoßen worden sind und der sehr sandige Untergrund aufgeschlossen wird.

## Vorkommen an Biotoptypen

1	TF	Typ	HF	F.Anteil
2	BTYP	Biotoptyp	- gesetzl. Grundl.	
3	Zusatz	Zusatz zum Biotoptypen		
4	LRT	Lebensraumtyp		
1	1		Ja	100 %
2	SEG	Angelegte Stillgewässer, klein, naturnah, nährstoffreich (2018)		§ 30 (2) 1.2
4	3150	Natürliche eutrophe Seen mit einer Vegetation des Magnopotamions oder Hydrocharitions		

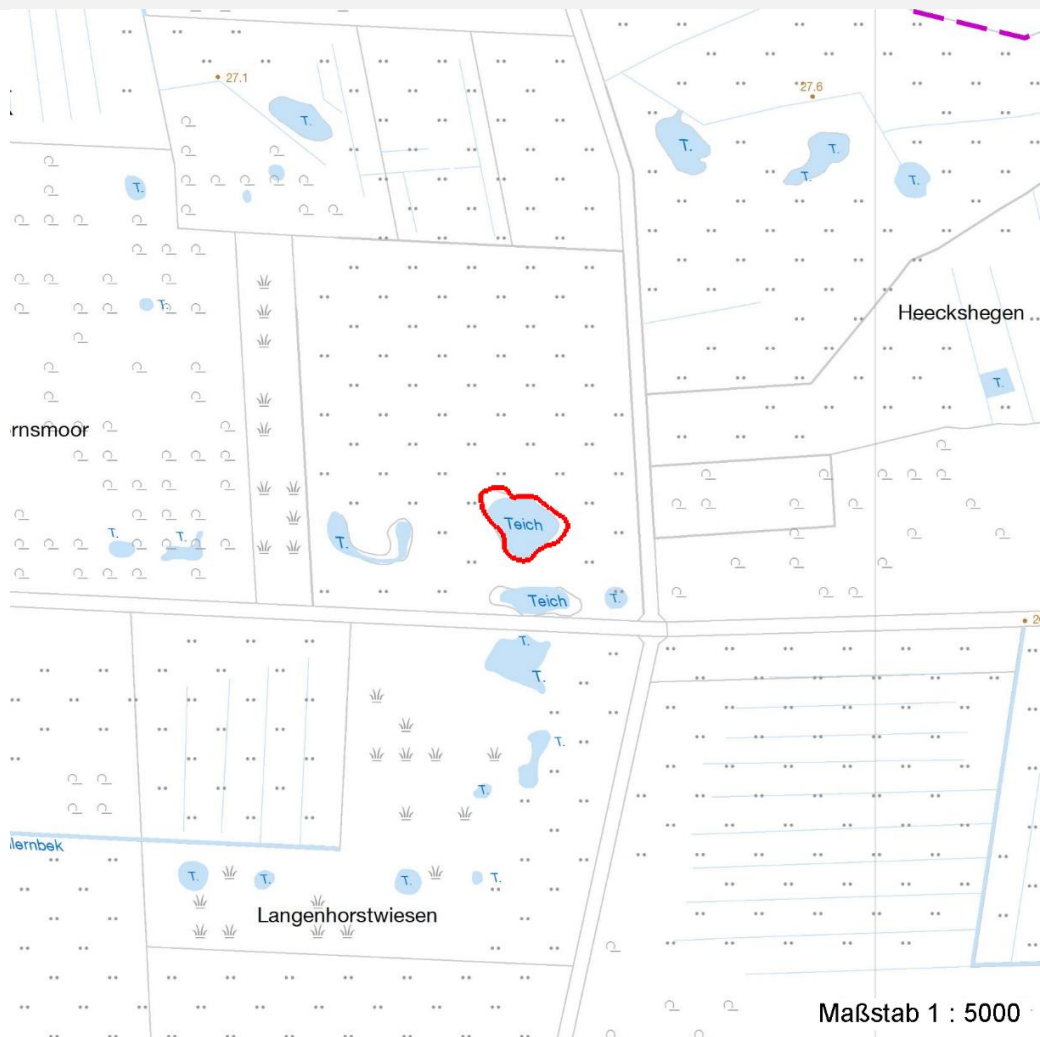
## Räumliche Lage

<b>Lagebeschreibung</b>	östliches Stehörnsmoor		
<b>Nachbarnutzung/en</b>	Grünland		
<b>Rechtswert (X)</b>	577760	<b>Hochwert (Y)</b>	5954088
<b>Bezirk</b>	Wandsbek	<b>Naturraum</b>	Obere Alsterniederung (702.01)
<b>Stadtteil (OT-Nr.)</b>	Wohldorf-Ohlstedt (523)	<b>Gemarkung</b>	Duvenstedter Brook (536)
<b>Digitaler Grünplan</b>	<input type="checkbox"/> <b>Hafengesamtgebiet</b>	<input type="checkbox"/> <b>Ramsargebiet</b>	<input type="checkbox"/> <b>EG-Vogelschutzgeb.</b> <input checked="" type="checkbox"/>
<b>Ausgleichsflächen</b>	<input type="checkbox"/> <b>Biosphärenreservat</b>	<input type="checkbox"/> <b>Nationalpark</b>	<input type="checkbox"/>
<b>NSG / ND / LSG</b>	NSG Duvenstedter Brook [ HH-501 / Anteil: 100% ]		
<b>FFH-GEBIET</b>	Duvenstedter Brook [ DE 2226-303 / Anteil: 100% ]		
<b>Wasserschutzgebiet</b>			

<b>Projekt</b>	FFH-Monitoring	<b>Interne Nr.</b>	140416
		<b>DK5   DK5-GK</b>	<b>7654</b>
<b>Handlungsbedarf</b>	Ja	<b>DK5 - Name</b>	Wiemerskamp
<b>Bearbeitung</b>	BRA	<b>Biotop-Nr.   alt</b>	<b>2021</b>
<b>Räumliche Abbildung</b>	Fläche	<b>Kartierung</b>	13.08.2020
<b>Anzahl Abschnitte</b>	1	<b>Fläche / Länge [m<sup>2</sup>/m]</b>	1761,7099
		<b>Breite (lineare Abb.) [m]</b>	

Räumliche Lage

Karte



Weitere Erhebungsbögen

Interne Nr.	Interne Nr. Zuordnung	DK5	Biotop-Nr.	Kartierung	Zuordnung	DK5 (GK)	Biotop-Nr. (alt)
140416	62282	7654	25	13.09.2007	>	7656	27
140416	79995	7654	25	19.08.2013	=	7656	27
140416	96642	7654	198	20.08.2015	=		

Zuordnung: N = nachfolgende Kartierung, K = weitere Kartierungen (zeitlich vorher oder nachher)

Foto

Interne Nr.	Index	Dateiname	Aufnahmerichtung
77451	0	7654_2021_130820_1.JPG	
77452	0	7654_2021_130820_4.JPG	
77453	0	7654_2021_130820_3.JPG	
77454	0	7654_2021_130820_2.JPG	

# Erhebungsbogen

**B**

<b>Projekt</b>	FFH-Monitoring	<b>Interne Nr.</b>	140416
		<b>DK5   DK5-GK</b>	<b>7654</b>
<b>Handlungsbedarf</b>	Ja	<b>DK5 - Name</b>	Wiemerskamp
<b>Bearbeitung</b>	BRA	<b>Biotop-Nr.   alt</b>	<b>2021</b>
<b>Räumliche Abbildung</b>	Fläche	<b>Kartierung</b>	13.08.2020
<b>Anzahl Abschnitte</b>	1	<b>Fläche / Länge [m<sup>2</sup>/m]</b>	1761,7099
		<b>Breite (lineare Abb.) [m]</b>	

## Weitere Angaben

Merkmal	Wert
<b>Auswertung</b>	
Gefährdung / Einflüsse	Vollständige Austrocknung eines Gewässers, zusätzliche Entwässerung des Umfeldes durch starke Eintiefung des Gewässergrundes, Schaffung von "Schlucklöchern", Gefährdung der sonst niedermoortypischen Vegetation aus Wassernabel, Schild-Ehrenpreis und Hunds-Straußgras; auch Gefährdung des Moor und Feuchtwiesenpotentials des Umfeldes: Hier besteht Handlungsbedarf im Sinne des Naturschutzes!
Wertgesichtspunkte	Sehr großflächig, relativ ungestört, dauerhafte Wasserführung, als Lebensraum für Wasservögel, Amphibien und Libellen recht günstig; Vorkommen gefährdeter Arten in größerer Zahl
Maßnahmen	Die entstandenen Löcher sollten mit stauendem Material - möglichst tonhaltigem Material - verschlossen werden, um die entwässernde Wirkung rückgängig zu machen. Im übrigen sollten alle Maßnahmen ergriffen werden, die es ermöglichen, mehr Wasser im Gebiet zurückzuhalten; auch großräumig sollte jede Entwässerung zukünftig unterbleiben. Die Grünlandnutzung sollte an trockene Witterungsperioden angeglichen werden.

## Foto

**Fotodatei** 7654\_2021\_130820\_1.JPG  
**Bildbeschreibung**  
**Aufnahmerichtung**



**Fotodatei** 7654\_2021\_130820\_2.JPG  
**Bildbeschreibung**  
**Aufnahmerichtung**



# Erhebungsbogen

**B**

<b>Projekt</b>	FFH-Monitoring	<b>Interne Nr.</b>	140416
<b>Handlungsbedarf</b>	Ja	<b>DK5   DK5-GK</b>	<b>7654</b>
<b>Bearbeitung</b>	BRA	<b>DK5 - Name</b>	Wiemerskamp
<b>Räumliche Abbildung</b>	Fläche	<b>Biotop-Nr.   alt</b>	<b>2021</b>
<b>Anzahl Abschnitte</b>	1	<b>Kartierung</b>	13.08.2020
		<b>Fläche / Länge [m<sup>2</sup>/m]</b>	1761,7099
		<b>Breite (lineare Abb.) [m]</b>	

## Foto

**Fotodatei** 7654\_2021\_130820\_3.JPG

**Bildbeschreibung**  
**Aufnahmerichtung**



**Fotodatei** 7654\_2021\_130820\_4.JPG

**Bildbeschreibung**  
**Aufnahmerichtung**



## Teilflächenbeschreibung

<b>Teilflächentyp</b>		<b>Teilflächen-Nr.</b>	1
<b>Biotoptyp</b>	Angelegte Stillgewässer, klein, naturnah, nährstoffreich (2018)	<b>Biotoptyp</b>	SEG
<b>- Zusatz</b>		<b>- gesetzl. Grundl.</b>	§ 30 (2) 1.2
<b>FFH-LRT</b>	Natürliche eutrophe Seen mit einer Vegetation des Magnopotamions oder Hydrocharitions	<b>FFH-LRT</b>	3150
<b>Beschreibung</b>	Deckungsanteil Neophyten: 0 % - A Deckungsanteil Hypertrophierungszeiger: 0 % - A	<b>Entw.potential LRT</b>	
		<b>Hauptfläche</b>	Ja
		<b>Flächenanteil</b>	100 %
		<b>FFH-Unters.Fläche</b>	Nein
		<b>Saatgutfläche</b>	Nein

<b>Projekt</b>	FFH-Monitoring	<b>Interne Nr.</b>	140416
		<b>DK5   DK5-GK</b>	<b>7654</b>
<b>Handlungsbedarf</b>	Ja	<b>DK5 - Name</b>	Wiemerskamp
<b>Bearbeitung</b>	BRA	<b>Biotop-Nr.   alt</b>	<b>2021</b>
<b>Räumliche Abbildung</b>	Fläche	<b>Kartierung</b>	13.08.2020
<b>Anzahl Abschnitte</b>	1	<b>Fläche / Länge [m<sup>2</sup>/m]</b>	1761,7099
		<b>Breite (lineare Abb.) [m]</b>	

Weitere Angaben

Merkmal	Wert
<b>Auswertung</b>	
Maßnahmen	Die entstandenen Löcher sollten mit stauendem Material - möglichst tonhaltigem Material - verschlossen werden, um die entwässernde Wirkung rückgängig zu machen. Im übrigen sollten alle Maßnahmen ergriffen werden, die es ermöglichen, mehr Wasser im Gebiet zurückzuhalten; auch großräumig sollte jede Entwässerung zukünftig unterbleiben. Die Grünlandnutzung sollte an trockene Witterungsperioden angeglichen werden.
<b>Boden</b>	
Feuchte	9 - sehr naß
Reaktion	4 - mäßig sauer bis sauer
Stickstoffgehalt	3 - stickstoffarm
<b>Standort, Relief</b>	
Belichtung	8 - sonnig
<b>Veg. - Zeigerwerte</b>	
Anz. Wechselfeuchtezeiger	16
Anz. Überschwemmungsz.	10
Anz. Magerkeitszeiger (N < 4)	19
Anteil Magerkeitszeiger (N < 4)	63 %
<b>Veg. - Soziologie</b>	
BfN Schlüssel	27 - Phragmitetea (Röhrichte und Großseggenrieder)

FFH-Bewertungen (BFN)

		Wert	AZ	Z
<b>1</b>	<b>Lebensraumtyp</b>			
<b>3</b>	<b>Arteninventar</b> , Gesamtbewertung, 1..n - Parameter mit Kriterien A/B/C			
<b>4</b>	<b>Habitatstruktur</b> , Gesamtbewertung, 1..n - Parameter mit Kriterien A/B/C			
<b>5</b>	<b>Beeinträchtigungen</b> , Gesamtbewertung, 1..n - Parameter mit Kriterien A/B/C			
	Zustandsbewertung: AZ – Vorgabewert , Z – von AZ abweichend festgelegte Zustandsbewertung			
<b>1</b>	<b>3150 (BFN) Natürliche eutrophe Seen mit einer Vegetation des Magnopotamions oder Hydrocharitions</b>			
<b>3</b>	<b>Arteninventar</b>			
3.2	Arteninventar Zahl LRT-typischer Arten			
	A: 10			
	B:			
	C: 5	1	C	
<b>4</b>	<b>Habitatstrukturen</b>			
	Anzahl typisch ausgebildeter Vegetationsstrukturelemente, Verlandungsvegetation:			
	A: >= 3 verschiedene		A	
	Begründung für Bewertung: 3			
	B: 2 verschiedene			
	C: 1			
	Anzahl typisch ausgebildeter Vegetationsstrukturelemente, aquatische Vegetation:			
	A: >= 4 verschiedene			
	B: 2-3 verschiedene			
	C: 1			
<b>5</b>	<b>Beeinträchtigungen</b>			
5.2	Wasserspiegelabsenkung (gutachterlich mit Begründung)			

# Erhebungsbogen

**B**

<b>Projekt</b>	FFH-Monitoring	<b>Interne Nr.</b>	140416
		<b>DK5   DK5-GK</b>	<b>7654</b>
<b>Handlungsbedarf</b>	Ja	<b>DK5 - Name</b>	Wiemerskamp
<b>Bearbeitung</b>	BRA	<b>Biotop-Nr.   alt</b>	<b>2021</b>
<b>Räumliche Abbildung</b>	Fläche	<b>Kartierung</b>	13.08.2020
<b>Anzahl Abschnitte</b>	1	<b>Fläche / Länge [m<sup>2</sup>/m]</b>	1761,7099
		<b>Breite (lineare Abb.) [m]</b>	

## FFH-Bewertungen (BFN)

1	Lebensraumtyp			
3	Arteninventar, Gesamtbewertung, 1..n - Parameter mit Kriterien A/B/C			
4	Habitatstruktur, Gesamtbewertung, 1..n - Parameter mit Kriterien A/B/C			
5	Beeinträchtigungen, Gesamtbewertung, 1..n - Parameter mit Kriterien A/B/C			
Zustandsbewertung: AZ – Vorgabewert , Z – von AZ abweichend festgelegte Zustandsbewertung		Wert	AZ	Z
	A: nicht erkennbar			
	B: vorhanden; als Folge mäßige Beeinträchtigung			
	C: vorhanden; als Folge starke Beeinträchtigung		C	
	Begründung für Bewertung: zusätzliche Entwässerung über neu geschaffene Gruben			
	Anteil der Uferlinie, der durch anthropogene Nutzung (nur negative Einflüsse, nicht: schutzzielkonforme Pflegemaßnahmen) überformt ist (%)			
	A: < 10 %			
	B: 10 - 25 %	0	B	
	C: > 25 - 50 %			
5.2	Grad der Störung durch Freizeitnutzung (gutachterlich mit Begründung)			
	A: keine oder gering, d. h. höchstens gelegentlich und auf geringem Flächenanteil (< 10 %)		A	
	B: mäßig (alle anderen Kombinationen)			
	C: stark (dauerhaft oder auf > 25 % der Fläche)			
5.2	Teichbewirtschaftung (Art und Umfang beschreiben; Bewertung gutachterlich)			
	A: keine Auswirkungen erkennbar			
	B: geringe Einflüsse			
	C: deutlich schädliche Einflüsse		C	
5.2	weitere Beeinträchtigungen			
	A:		A	
	B:			
	C:			

## Zeigerwerte der Pflanzenartenliste (Auswertung)

<b>Standort</b>	<b>Belichtung</b>	sonnig	7,6
<b>Boden</b>	<b>Feuchte</b>	sehr naß	8,5
	<b>Stickstoff (N)</b>	stickstoffarm	3,1
	<b>Reaktion</b>	mäßig sauer bis sauer	3,6
<b>Vegetation</b>	<b>Mahdverträglichkeit</b>	schnittempfindlich bis mäßig schnittverträglich	4
<b>Zeigerwerte</b>	<b>Futterwert</b>	fast wertloses Futter	1
	<b>Wechselfeuchteanzeiger</b>		14
	<b>Giftpflanzen</b>		2
	<b>Überschw.anzeiger</b>		10

## Pflanzenartenliste

Gruppe / Pflanzenart	MS	M	W	Vs	St	PA	Ph	Sz	VS	V	G	cf	§	Rote Liste				
														HH	ND	SH	D	
<b>Tracheobionta (Gefäßpflanzen)</b>																		
Agrostis canina (Hunds-Straußgras)	7	h		-	-						-			3		3		
Agrostis stolonifera (Ausläufer-Straußgras)	7	w		-	-						-							
Alnus glutinosa (Schwarz-Erle)	7	w		K1	-						-							
Betula pubescens (Moor-Birke)	7	w		-	-						-							
Betula pubescens (Moor-Birke)	7	w		K1	-						-							
Calamagrostis canescens (Sumpf-Reitgras)	7	w		-	-						-							

# Erhebungsbogen

# B

<b>Projekt</b>	FFH-Monitoring	<b>Interne Nr.</b>	140416
		<b>DK5   DK5-GK</b>	<b>7654</b>
<b>Handlungsbedarf</b>	Ja	<b>DK5 - Name</b>	Wiemerskamp
<b>Bearbeitung</b>	BRA	<b>Biotop-Nr.   alt</b>	<b>2021</b>
<b>Räumliche Abbildung</b>	Fläche	<b>Kartierung</b>	13.08.2020
<b>Anzahl Abschnitte</b>	1	<b>Fläche / Länge [m<sup>2</sup>/m]</b>	1761,7099
		<b>Breite (lineare Abb.) [m]</b>	

## Pflanzenartenliste

Gruppe / Pflanzenart	MS	M	W	Vs	St	PA	Ph	Sz	VS	V	G	cf	§	Rote Liste				
														HH	ND	SH	D	
Carex flava agg. (Artengruppe Gelb-Segge)	7	w		-	-						-						3	
Carex hirta (Behaarte Segge)	7	w		-	-						-							
Carex leporina (Hasenfuß-Segge)	7	w		-	-						-							
Carex nigra (Wiesen-Segge)	7	w		-	-						-			V			V	
Carex pseudocyperus (Scheinzyper-Segge)	7	w		-	-						-							
Carex spec. (Segge)	7	w		-	-						-							
Carex vesicaria (Blasen-Segge)	7	w		-	-						-			2			V	
Cirsium palustre (Sumpf-Kratzdistel)	7	w		-	-						-							
Deschampsia flexuosa (Draht-Schmiele)	7	w		-	-						-							
Eleocharis palustris (Gewöhnliche Sumpfsimse)	7	z		-	-						-							
Galium palustre (Sumpf-Labkraut)	7	w		-	-						-							
Glyceria fluitans (Flutender Schwaden)	7	w		-	-						-							
Hydrocotyle vulgaris (Wassernabel)	7	h		-	-						-			2			V	
Juncus acutiflorus (Spitzblütige Binse)	7	w		-	-						-			3			3	
Juncus articulatus (Glieder-Binse)	7	w		-	-						-							
Juncus bufonius (Kröten-Binse)	7	w		-	-						-							
Juncus bulbosus (Zwiebel-Binse)	7	w		-	-						-			3			V	
Juncus effusus (Flutter-Binse)	7	h		-	-						-							
Lotus pedunculatus (Sumpf-Hornklee)	7	w		-	-						-						V	
Lycopus europaeus (Gewöhnlicher Wolfstrapp)	7	w		-	-						-							
Mentha aquatica (Wasser-Minze)	7	z		-	-						-							
Mentha arvensis (Acker-Minze)	7	w		-	-						-							
Peplis portula (Sumpfqüendel)	7	w		-	-						-			3		2	V	
Persicaria amphibia (Wasser-Knöterich)	7	w	T	-	-						-							
Phalaris arundinacea (Rohr-Glanzgras)	7	z		-	-						-							
Potentilla anserina (Gänse-Fingerkraut)	7	w		-	-						-							
Ranunculus flammula (Brennender Hahnenfuß)	7	h		-	-						-						V	
Ranunculus repens (Kriechender Hahnenfuß)	7	w		-	-						-							
Rumex acetosa (Großer Sauerampfer)	7	w		-	-						-							
Salix aurita (Ohr-Weide)	7	z		K1	-						-							
Salix aurita (Ohr-Weide)	7	w		-	-						-							
Salix aurita (Ohr-Weide)	7	w		S	-						-							
Salix cinerea (Grau-Weide)	7	w		K1	-						-							
Scorzoneroides autumnalis (Herbst-Löwenzahn)	7	w		-	-						-							
Stellaria palustris (Sumpf-Sternmiere)	7	w		-	-						-			V		3	3	
Veronica scutellata (Schild-Ehrenpreis)	7	h		-	-						-			2		3		
<b>Bryophyta (Moose)</b>																		
Polytrichum spec. (Widertonmoos)	7	w		-	-						-							
Sphagnum fallax (Trägerisches Torfmoos)	7	w		-	-						-	X						
<b>Anzahl Rote Liste Arten</b>														<b>9</b>	<b>12</b>	<b>2</b>		
<b>Anzahl Arten</b>														<b>41</b>				

MS: Mengensystem; M: Mengenangabe, W: Bewertung der Art (FFH-Monitoring), Vs: Vegetationsschicht, St: Status, PA: Autor Phänologie; Ph: Phänologie, Sz: Soziabilität, VS: Vitalitätssystem; V: Vitalität, G: Geschlecht, cf: unsichere Bestimmung, §: Schutz nach BNatSchG, HH: Rote Liste Hamburg, Nds: Rote Liste Niedersachsen, SH: Rote Liste Schleswig-Holstein, D: Rote Liste Deutschland