

Erhebungsbogen

B

Projekt	Biotopkartierung Hamburg	Interne Nr.	140115
		DK5 DK5-GK	7654
Handlungsbedarf	Nein	DK5 - Name	Wiemerskamp
Bearbeitung	BRA	Biotop-Nr. alt	1992
Räumliche Abbildung	Linie	Kartierung	07.09.2020
Anzahl Abschnitte	4	Fläche / Länge [m²/m]	507,88
		Breite (lineare Abb.) [m]	3

Gesetzlicher Schutz	§ 14 (2) 2.2 Knicks	Schutz nur teilweise	Nein
----------------------------	---------------------	-----------------------------	-------------

Gesamtbewertung	7	Besonders wertvoll
– Alter	7	Biotop hohen Alters, 100 bis 200 Jahre
– Belastungsgrad	7	Flächenhaft geringe oder Vorbelastung mit schwachem Einfluß
– Ökolog. Funktion	7	Sehr hohe Bedeutung in einem Biotopkomplex, für den lokalen Biotopverbund oder als Puffer
– Seltenheit	7	Seltener Biotoptyp, mit seltenen oder bedrohten Pflges., gesättigtes Artenspektrum, einige RL-Arten

Bestandsbeschreibung

Etwas heterogene Zusammenfassung aus 3 unterschiedlichen Biotopen: Ganz im Westen ist ein Relikt eines alten landschaftstypischen Knicks mit alten Eichen-Überhältern vorhanden. Östlich daran anschließend in einer feuchten anmoorigen Wiese gibt es eine Reihe von Birken, zwar mit einem leichten Erdwall und Krautarten die einen etwas trockeneren Standort anzeigen jedoch ohne Strauchschicht und ganz im Osten hat sich entlang eines Grabens ebenfalls mit einem flachen Erdwall der eventuell ursprünglich als Knick angelegt worden ist ein etwas breiterer Gehölzsaum aus Stieleichen und Birken entwickelt. die Stieleichen erreichen Stammdurchmesser von bis zu 80 cm, die Birken, meist Moorbirken, bis zu 40 cm und Wuchshöhen um gut 15 m. Eine Strauchschicht ist in der Regel nur lückig entwickelt und besteht aus Ohrweide, Holunder und Weißdorn.

Insbesondere der Knick ganz im Osten ist durch Windwurf und sehr viel Totholz in den Bäumen sehr strukturreich. Hier hat sich ein breite Randstreifen entwickelt in dem Totholz lagert.

Vorkommen an Biotoptypen

1	TF	Typ	HF	F.Anteil
2	BTYP	Biotoptyp	- gesetzl. Grundl.	
3	Zusatz	Zusatz zum Biotoptypen		
4	LRT	Lebensraumtyp		
1	1		Ja	100 %
2	HWM	Strauch-Baum-Knick (2018)		(§ 14 (2) 2.2)

Räumliche Lage

Lagebeschreibung	Brandwiesen	Hochwert (Y)	5954785
Nachbarnutzung/en	Grünland	Naturraum	Ahrensburg - Bargteheider Jungmoränengebiet (702.03)
Rechtswert (X)	576748	Gemarkung	Duvenstedter Brook (536)
Bezirk	Wandsbek	Ramsargebiet	<input type="checkbox"/> EG-Vogelschutzgeb. <input checked="" type="checkbox"/>
Stadtteil (OT-Nr.)	Wohldorf-Ohlstedt (523)	Nationalpark	<input type="checkbox"/>
Digitaler Grünplan	<input type="checkbox"/> Hafengesamtgebiet		
Ausgleichsflächen	<input type="checkbox"/> Biosphärenreservat		
NSG / ND / LSG	NSG Duvenstedter Brook [HH-501 / Anteil: 86%]		
FFH-GEBIET	Duvenstedter Brook [DE 2226-303 / Anteil: 86%]		
Wasserschutzgebiet			

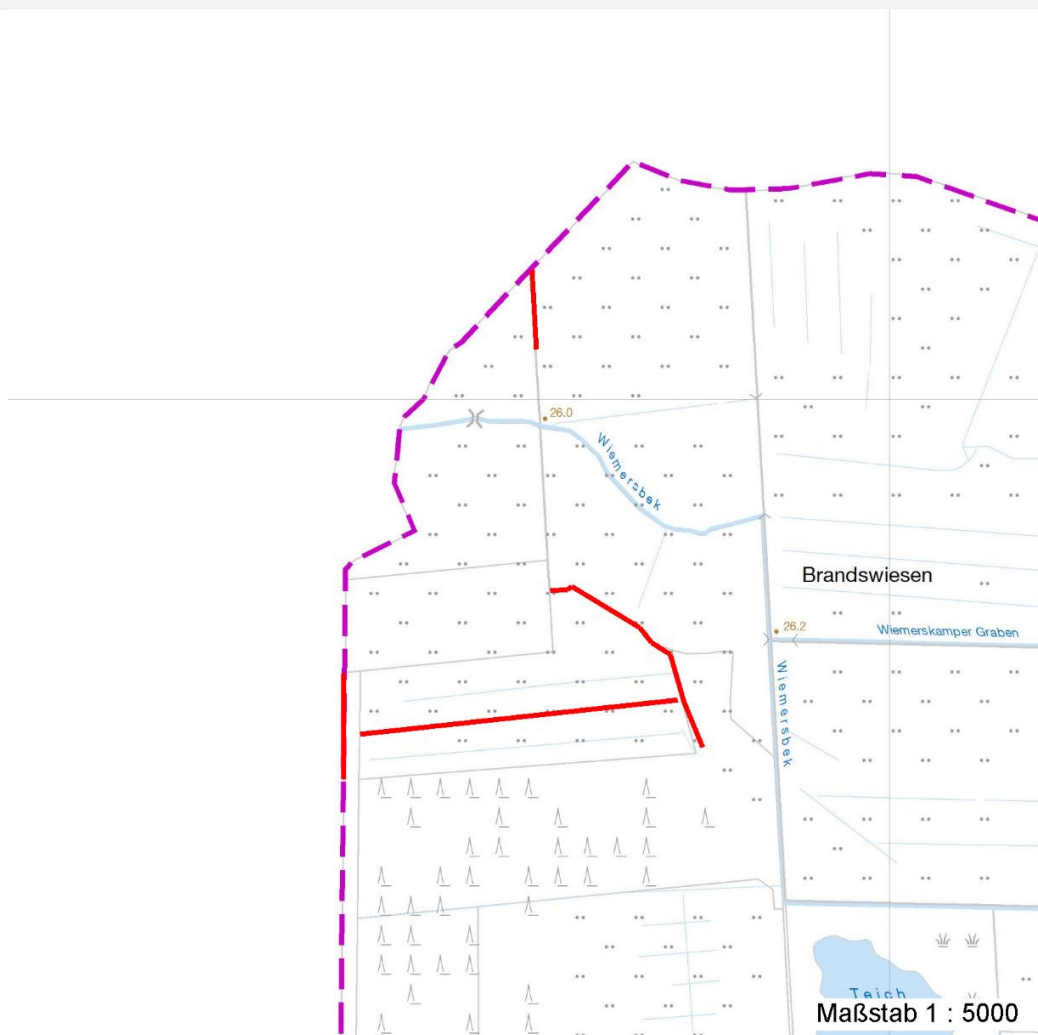
Erhebungsbogen

B

Projekt	Biotopkartierung Hamburg	Interne Nr.	140115
		DK5 DK5-GK	7654
		DK5 - Name	Wiemerskamp
Handlungsbedarf	Nein	Biotop-Nr. alt	1992
Bearbeitung	BRA	Kartierung	07.09.2020
Räumliche Abbildung	Linie	Fläche / Länge [m²/m]	507,88
Anzahl Abschnitte	4	Breite (lineare Abb.) [m]	3

Räumliche Lage

Karte



Weitere Erhebungsbögen

Interne Nr.	Interne Nr. Zuordnung	DK5	Biotop-Nr.	Kartierung	Zuordnung	DK5 (GK)	Biotop-Nr. (alt)
140115	62310	7654	69	07.09.2007	/	7656	52
140115	62312	7654	72	07.09.2007	>	7656	10009
140115	96541	7654	181	01.09.2015	=		

Zuordnung: N = nachfolgende Kartierung, K = weitere Kartierungen (zeitlich vorher oder nachher)

Foto

Interne Nr.	Index	Dateiname	Aufnahmerichtung
76450	0	7654_1992_070920_1.JPG	
76451	0	7654_1992_070920_3.JPG	
76452	0	7654_1992_070920_2.JPG	

Erhebungsbogen

B

Projekt	Biotopkartierung Hamburg	Interne Nr.	140115
		DK5 DK5-GK	7654
Handlungsbedarf	Nein	DK5 - Name	Wiemerskamp
Bearbeitung	BRA	Biotop-Nr. alt	1992
Räumliche Abbildung	Linie	Kartierung	07.09.2020
Anzahl Abschnitte	4	Fläche / Länge [m²/m]	507,88
		Breite (lineare Abb.) [m]	3

Weitere Angaben

Merkmal	Wert
Auswertung	
Gefährdung / Einflüsse	keine
Wertgesichtspunkte	Landschaftsprägender, alter Baumbestand
Maßnahmen	Weiter der Sukzession überlassen, nach Möglichkeit auch das Totholz im Gebiet belassen
Größe	
Breite	3.00 m

Foto

Fotodatei 7654_1992_070920_1.JPG
Bildbeschreibung
Aufnahmerichtung



Fotodatei 7654_1992_070920_2.JPG
Bildbeschreibung
Aufnahmerichtung



Foto

Fotodatei 7654_1992_070920_3.JPG
Bildbeschreibung
Aufnahmerichtung



Fotodatei
Bildbeschreibung
Aufnahmerichtung

Erhebungsbogen

B

Projekt	Biotopkartierung Hamburg	Interne Nr.	140115
		DK5 DK5-GK	7654
Handlungsbedarf	Nein	DK5 - Name	Wiemerskamp
Bearbeitung	BRA	Biotop-Nr. alt	1992
Räumliche Abbildung	Linie	Kartierung	07.09.2020
Anzahl Abschnitte	4	Fläche / Länge [m²/m]	507,88
		Breite (lineare Abb.) [m]	3

Teilflächenbeschreibung

Teilflächentyp		Teilflächen-Nr.	1
Biototyp	Strauch-Baum-Knick (2018)	Biototyp	HWM
- Zusatz		- gesetzl. Grundl.	(§ 14 (2) 2.2)
FFH-LRT		FFH-LRT	
Beschreibung		Entw.potential LRT	
		Hauptfläche	Ja
		Flächenanteil	100 %
		FFH-Unters.Fläche	Nein
		Saatgutfläche	Nein

Zeigerwerte der Pflanzenartenliste (Auswertung)

Standort	Belichtung	halbsonnig	6,8
Boden	Feuchte	feucht	7
	Stickstoff (N)	mäßig bis stickstoffarm	3,7
	Reaktion	mäßig sauer bis sauer	3,6
Vegetation	Mahdverträglichkeit	schnittempfindlich bis mäßig schnittverträglich	4,5
Zeigerwerte	Futterwert	geringwertiges Futter	3
	Wechselfeuchteanzeiger		4
	Giftpflanzen		0
	Überschw.anzeiger		2

Pflanzenartenliste

Gruppe / Pflanzenart	MS	M	W	Vs	St	PA	Ph	Sz	VS	V	G	cf	§	Rote Liste			
														HH	ND	SH	D
Tracheobionta (Gefäßpflanzen)																	
Alnus glutinosa (Schwarz-Erle)	7	z		B2	-						-						
Anthoxanthum odoratum (Gewöhnliches Ruchgras)	7	h		K1	-						-						
Betula pendula (Hänge-Birke)	7	w		B1	-						-						
Betula pubescens pubescens (Moor-Birke)	7	h		B1	-						-						
Crataegus monogyna (Eingrifflicher Weißdorn)	7	w		S	-						-						
Cytisus scoparius (Besenginster)	7	w		-	-						-						
Deschampsia flexuosa (Draht-Schmiele)	7	h		K1	-						-						
Dryopteris filix-mas (Gewöhnlicher Wurmfarne)	7	w		K1	-						-						
Elymus repens (Gewöhnliche Quecke)	7	z		K1	-						-						
Frangula alnus (Faulbaum)	7	w		S	-						-						
Galium aparine (Kletten-Labkraut)	7	w		K1	-						-						
Glyceria fluitans (Flutender Schwaden)	7	w		K1	-						-						
Holcus lanatus (Wolliges Honiggras)	7	h		K1	-						-						
Juncus effusus (Flatter-Binse)	7	z		K1	-						-						
Lonicera periclymenum (Wald-Geißblatt)	7	z		K1	-						-						
Luzula campestris (Gewöhnliche Hainsimse)	7	w		K1	-						-			V			
Molinia caerulea (Blaues Pfeifengras)	7	h		K1	-						-						
Populus tremula (Zitter-Pappel)	7	w		B1	-						-						
Quercus robur (Stiel-Eiche)	7	d		B1	-						-						
Ranunculus repens (Kriechender Hahnenfuß)	7	w		K1	-						-						

Erhebungsbogen

B

Projekt	Biotopkartierung Hamburg	Interne Nr.	140115
		DK5 DK5-GK	7654
Handlungsbedarf	Nein	DK5 - Name	Wiemerskamp
Bearbeitung	BRA	Biotop-Nr. alt	1992
Räumliche Abbildung	Linie	Kartierung	07.09.2020
Anzahl Abschnitte	4	Fläche / Länge [m²/m]	507,88
		Breite (lineare Abb.) [m]	3

Pflanzenartenliste

Gruppe / Pflanzenart	MS	M	W	Vs	St	PA	Ph	Sz	VS	V	G	cf	§	Rote Liste				
														HH	ND	SH	D	
Rubus fruticosus agg. (Artengruppe Echte Brombeere)	7	w		K1	-						-							
Rumex acetosella (Kleiner Sauerampfer)	7	w		K1	-						-							
Salix aurita (Ohr-Weide)	7	z		S	-						-							
Sambucus nigra (Schwarzer Holunder)	7	w		S	-						-							
Sinarundinaria murielae (Bambus)	7	w		-	-						-							
Sorbus aucuparia (Eberesche)	7	w		S	-						-							
Anzahl Rote Liste Arten													1					
Anzahl Arten													26					

MS: Mengensystem; M: Mengenangabe, W: Bewertung der Art (FFH-Monitoring), Vs: Vegetationsschicht, St: Status, PA: Autor Phänologie; Ph: Phänologie, Sz: Soziabilität, VS: Vitalitätssystem; V: Vitalität, G: Geschlecht, cf: unsichere Bestimmung, §: Schutz nach BNatSchG, HH: Rote Liste Hamburg, Nds: Rote Liste Niedersachsen, SH: Rote Liste Schleswig-Holstein, D: Rote Liste Deutschland