

Erhebungsbogen

B

Projekt	Biotopkartierung Hamburg	Interne Nr.	96279
		DK5 DK5-GK	7654
Handlungsbedarf	Nein	DK5 - Name	Wiemerskamp
Bearbeitung	BRA	Biotop-Nr. alt	159
Räumliche Abbildung	Linie	Kartierung	11.09.2015
Anzahl Abschnitte	4	Fläche / Länge [m²/m]	968,15
		Breite (lineare Abb.) [m]	3

Gesetzlicher Schutz	§ 14 (2) 2.2 Knicks	Schutz nur teilweise	Nein
----------------------------	---------------------	-----------------------------	-------------

Gesamtbewertung	7	Besonders wertvoll
– Alter	8	Biotop hohen Alters, 200 bis 500 Jahre
– Belastungsgrad	6	Flächenhaft geringe oder örtlich stärkere oder Vorbelastung mit deutlichem Einfluß
– Ökolog. Funktion	7	Sehr hohe Bedeutung in einem Biotopkomplex, für den lokalen Biotopverbund oder als Puffer
– Seltenheit	6	Seltener Biotoptyp, ohne seltene oder bedrohte Pflges., ungesättigtes Artenspektrum, reliktsische RL-Arten

Bestandsbeschreibung

Feldweg, ursprünglich vermutlich beiderseits mit knickartigen Randstrukturen, derzeit sind diese aber nur noch in Teilen entwickelt. Der Weg ist begleitet durch einzelne, ältere Stieleichen, die 60 cm Stammdicke erreichen, einige Hängebirken, die ebenfalls recht alt sind und Espen. In Teilbereichen ist der Weg etwas kräftiger überschattet, in Teilbereichen fehlt der Gehölzsaum aber auch vollständig. An den Weg anschließend liegen beiderseits schmale Bankette, dann schmale Streifen mit den Gehölzen und daran anschließend relativ weit eingetiefte Gräben, die bis 1 m unter Flur trockenliegen, das angrenzende Grünland, aber auch die angrenzenden Moorflächen deutlich entwässern. An die Gräben anschließend ist z.T. noch ein ruderal bewachsener Randsreifen vorhanden, vermutlich mit dem hier vorlängerem abgelagerten Aushubmateial. Die Strauchschicht ist lückig, besteht z.T. aus jungen Eichen, Faulbaum, Espen und Weißdorn, am Boden häufiger aber auch aus Brombeergebüsch. Im übrigen ist der Randstreifen grasreich bewachsen mit den typischen Gräsern des Gebietes der bodensaureren Standorte mit Pfeifengras, Drahtschmiele, Rotems Straußgras, insgesamt verhältnismäßig mager und dadurch in Teilbereichen auch blüten- und artenreich.

Vorkommen an Biotoptypen

1	TF	Typ	HF	F.Anteil
2	BTYP	Biotoptyp	- gesetzl. Grundl.	
3	Zusatz	Zusatz zum Biotoptypen		
4	LRT	Lebensraumtyp		
1	1		Ja	100 %
2	HWM	Strauch-Baum-Knick (2000)		

Räumliche Lage

Lagebeschreibung	Am Pfingsthorster Weg		
Nachbarnutzung/en	Wald, Grünland		
Rechtswert (X)	576935	Hochwert (Y)	5954075
Bezirk	Wandsbek	Naturraum	Obere Alsterniederung (702.01)
Stadtteil (OT-Nr.)	Wohldorf-Ohlstedt (523)	Gemarkung	Duvenstedter Brook (536)
Digitaler Grünplan	<input type="checkbox"/> Hafengesamtgebiet	<input type="checkbox"/> Ramsargebiet	<input type="checkbox"/> EG-Vogelschutzgeb. <input checked="" type="checkbox"/>
Ausgleichsflächen	<input type="checkbox"/> Biosphärenreservat	<input type="checkbox"/> Nationalpark	<input type="checkbox"/>
NSG / ND / LSG	NSG Duvenstedter Brook [HH-501 / Anteil: 88%]		
FFH-GEBIET	Duvenstedter Brook [DE 2226-303 / Anteil: 88%]		
Wasserschutzgebiet			

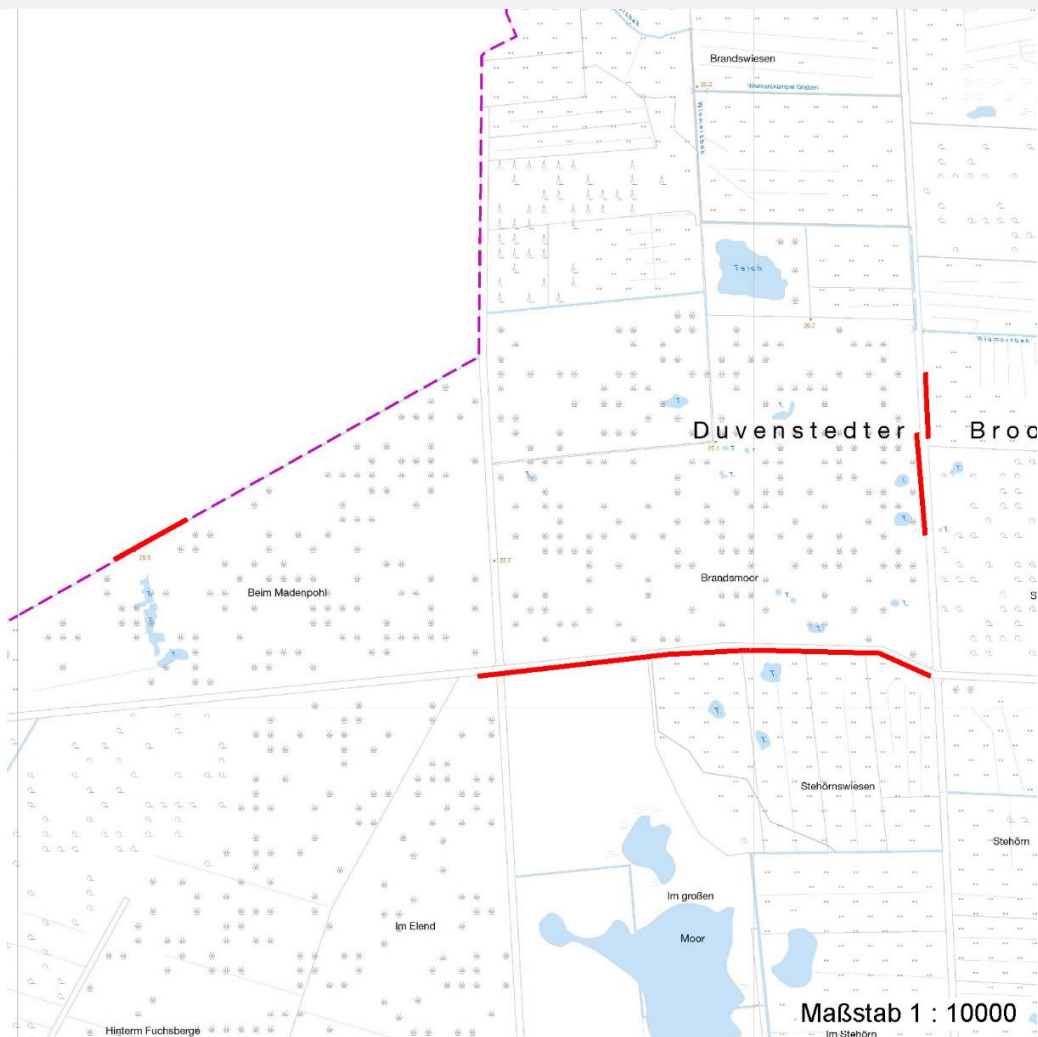
Erhebungsbogen

B

Projekt	Biotopkartierung Hamburg	Interne Nr.	96279
		DK5 DK5-GK	7654
Handlungsbedarf	Nein	DK5 - Name	Wiemerskamp
Bearbeitung	BRA	Biotop-Nr. alt	159
Räumliche Abbildung	Linie	Kartierung	11.09.2015
Anzahl Abschnitte	4	Fläche / Länge [m²/m]	968,15
		Breite (lineare Abb.) [m]	3

Räumliche Lage

Karte



Weitere Erhebungsbögen

Interne Nr.	Interne Nr. Zuordnung	DK5	Biotop-Nr.	Kartierung	Zuordnung	DK5 (GK)	Biotop-Nr. (alt)
96279	140114	7654	1991	13.08.2020	N		
96279	62295	7654	64	07.09.2007	<	7656	13

Zuordnung: N = nachfolgende Kartierung, K = weitere Kartierungen (zeitlich vorher oder nachher)

Foto

Interne Nr.	Index	Dateiname	Aufnahmerichtung
49505	0	7654_159_110915_1.JPG	
49506	0	7654_159_110915_2.JPG	
49507	0	7654_159_110915_3.JPG	

Erhebungsbogen

B

Projekt	Biotopkartierung Hamburg	Interne Nr.	96279
		DK5 DK5-GK	7654
Handlungsbedarf	Nein	DK5 - Name	Wiemerskamp
Bearbeitung	BRA	Biotop-Nr. alt	159
Räumliche Abbildung	Linie	Kartierung	11.09.2015
Anzahl Abschnitte	4	Fläche / Länge [m²/m]	968,15
		Breite (lineare Abb.) [m]	3

Weitere Angaben

Merkmal	Wert
Auswertung	
Gefährdung / Einflüsse	Keine
Wertgesichtspunkte	Alter landschaftsprägenden Baumbestand
Maßnahmen	Erhalt
Größe	
Breite	3.00 m

Foto

Fotodatei 7654_159_110915_1.JPG

Bildbeschreibung
Aufnahmerichtung



Fotodatei 7654_159_110915_2.JPG

Bildbeschreibung
Aufnahmerichtung



Foto

Fotodatei 7654_159_110915_3.JPG

Bildbeschreibung
Aufnahmerichtung



Fotodatei

Bildbeschreibung
Aufnahmerichtung

Erhebungsbogen

B

Projekt	Biotopkartierung Hamburg	Interne Nr.	96279
		DK5 DK5-GK	7654
Handlungsbedarf	Nein	DK5 - Name	Wiemerskamp
Bearbeitung	BRA	Biotop-Nr. alt	159
Räumliche Abbildung	Linie	Kartierung	11.09.2015
Anzahl Abschnitte	4	Fläche / Länge [m²/m]	968,15
		Breite (lineare Abb.) [m]	3

Teilflächenbeschreibung

Teilflächentyp		Teilflächen-Nr.	1
Biototyp	Strauch-Baum-Knick (2000)	Biototyp	HWM
- Zusatz		- gesetzl. Grundl.	
FFH-LRT		FFH-LRT	
Beschreibung		Entw.potential LRT	
		Hauptfläche	Ja
		Flächenanteil	100 %
		FFH-Unters.Fläche	Nein
		Saatgutfläche	Nein

Weitere Angaben

Merkmal	Wert
Boden	
Feuchte	6 - mäßig feucht und wechselfeucht
Reaktion	4 - mäßig sauer bis sauer
Stickstoffgehalt	4 - mäßig bis stickstoffarm
Standort, Relief	
Belichtung	7 - halbsonnig
Veg. - Zeigerwerte	
Anz. Wechselfeuchtezeiger	2
Anz. Überschwemmungsz.	1
Anz. Magerkeitszeiger (N < 4)	8
Anteil Magerkeitszeiger (N < 4)	25 %
Veg. - Soziologie	
BfN Schlüssel	48.0.04 - Fagetalia sylvaticae (Edellaub-Mischwälder und verwandte Ges.)

Zeigerwerte der Pflanzenartenliste (Auswertung)

Standort	Belichtung	halbsonnig	6,6
Boden	Feuchte	mäßig feucht und wechselfeucht	6
	Stickstoff (N)	mäßig bis stickstoffarm	4
	Reaktion	mäßig sauer bis sauer	4,1
Vegetation	Mahdverträglichkeit	schnittempfindlich bis mäßig schnittverträglich	4,4
Zeigerwerte	Futterwert	mäßige Futterqualität	3,8
	Wechselfeuchteanzeiger		2
	Giftpflanzen		0
	Überschw.anzeiger		1

Pflanzenartenliste

Gruppe / Pflanzenart	MS	M	W	Vs	St	PA	Ph	Sz	VS	V	G	cf	§	Rote Liste				
														HH	ND	SH	D	
Tracheobionta (Gefäßpflanzen)																		
Agrimonia procera (Großer Odermennig)	7	w		-	-										2		3	
Agrostis capillaris (Rotes Straußgras)	7	z		-	-													
Alnus glutinosa (Schwarz-Erle)	7	w		-	-													

Erhebungsbogen

B

Projekt	Biotopkartierung Hamburg		Interne Nr.	96279
			DK5 DK5-GK	7654
Handlungsbedarf	Nein		DK5 - Name	Wiemerskamp
Bearbeitung	BRA	Kopie	Biotop-Nr. alt	159
Räumliche Abbildung	Linie	Nein	Kartierung	11.09.2015
Anzahl Abschnitte	4		Fläche / Länge [m²/m]	968,15
			Breite (lineare Abb.) [m]	3

Pflanzenartenliste

Gruppe / Pflanzenart	MS	M	W	Vs	St	PA	Ph	Sz	VS	V	G	cf	§	Rote Liste				
														HH	ND	SH	D	
Athyrium filix-femina (Gewöhnlicher Frauenfarn)	7	w		-	-													
Betula pendula (Hänge-Birke)	7	w		-	-													
Crataegus monogyna (Eingrifflicher Weißdorn)	7	w		-	-													
Dactylis glomerata (Wiesen-Knäuelgras)	7	z		-	-													
Deschampsia flexuosa (Draht-Schmiele)	7	w		-	-													
Dryopteris carthusiana (Dorniger Wurmfarne)	7	w		-	-													
Epilobium angustifolium (Schmalblättriges Weidenröschen)	7	w		-	-													
Geum urbanum (Echte Nelkenwurz)	7	w		-	-													
Hieracium sabaudum (Savoyer Habichtskraut)	7	w		-	-													
Holcus lanatus (Wolliges Honiggras)	7	w		-	-													
Holcus mollis (Weiches Honiggras)	7	w		-	-													
Hypericum perforatum (Echtes Johanniskraut)	7	w		-	-													
Juncus effusus (Flutter-Binse)	7	w		-	-													
Lonicera periclymenum (Wald-Geißblatt)	7	z		-	-													
Molinia caerulea (Blaues Pfeifengras)	7	z		-	-													
Plantago lanceolata (Spitz-Wegerich)	7	w		-	-													
Populus tremula (Zitter-Pappel)	7	w		-	-													
Potentilla erecta (Blutwurz)	7	w		-	-									3			V	
Quercus robur (Stiel-Eiche)	7	z		-	-													
Ranunculus acris (Scharfer Hahnenfuß)	7	w		-	-													
Rubus fruticosus agg. (Artengruppe Echte Brombeere)	7	z		-	-													
Rubus idaeus (Himbeere)	7	w		-	-													
Salix aurita (Ohr-Weide)	7	z		-	-													
Salix cinerea (Grau-Weide)	7	w		-	-													
Sorbus aucuparia (Eberesche)	7	z		-	-													
Stellaria graminea (Gras-Sternmiere)	7	w		-	-													
Taraxacum spec. (Löwenzahn)	7	w		-	-													
Vicia cracca (Vogel-Wicke)	7	w		-	-													
																Anzahl Rote Liste Arten	2	2
																Anzahl Arten	31	

MS: Mengensystem; M: Mengenangabe, W: Bewertung der Art (FFH-Monitoring), Vs: Vegetationsschicht, St: Status, PA: Autor Phänologie; Ph: Phänologie, Sz: Soziabilität, VS: Vitalitätssystem; V: Vitalität, G: Geschlecht, cf: unsichere Bestimmung, §: Schutz nach BNatSchG, HH: Rote Liste Hamburg, Nds: Rote Liste Niedersachsen, SH: Rote Liste Schleswig-Holstein, D: Rote Liste Deutschland