

# Erhebungsbogen

**B**

<b>Projekt</b>	FFH-Monitoring	<b>Interne Nr.</b>	140505
		<b>DK5   DK5-GK</b>	<b>7652</b>
<b>Handlungsbedarf</b>	Nein	<b>DK5 - Name</b>	Duvenstedter Brook
<b>Bearbeitung</b>	BRA	<b>Biotop-Nr.   alt</b>	<b>1534</b>
<b>Räumliche Abbildung</b>	Fläche	<b>Kartierung</b>	09.06.2020
<b>Anzahl Abschnitte</b>	1	<b>Fläche / Länge [m²/m]</b>	15898,7307
		<b>Breite (lineare Abb.) [m]</b>	

<b>Gesetzlicher Schutz</b>	§ 30 (2) 7.1 magere Flachland-Mähwiesen	<b>Schutz nur teilweise</b>	<b>Nein</b>
----------------------------	---	-----------------------------	-------------

<b>Gesamtbewertung</b>	7	Besonders wertvoll
– <b>Alter</b>	7	Biotop hohen Alters, 100 bis 200 Jahre
– <b>Belastungsgrad</b>	7	Flächenhaft geringe oder Vorbelastung mit schwachem Einfluß
– <b>Ökolog. Funktion</b>	7	Sehr hohe Bedeutung in einem Biotopkomplex, für den lokalen Biotopverbund oder als Puffer
– <b>Seltenheit</b>	7	Seltener Biotoptyp, mit seltenen oder bedrohten Pflges., gesättigtes Artenspektrum, einige RL-Arten

## Bestandsbeschreibung

Grünlandfläche mit Niveauunterschieden von knapp 2 m, zwischen dem Weg auf der Ostseite und den feuchten Niederungen mit Gewässern auf der Westseite. Mit i.d.R. recht sandigem Untergrund, der nach Westen zu zunehmend humos wird. Teilweise mit offenen Bodenbereichen, die durch die Wühltätigkeit von Wildschweinen verursacht sind. Im übrigen dominiert von trocken-magerer, offener Wiesenvegetation mit sehr hohen Anteilen von Rotschwingel und Ruchgras, örtlich auch etwas mehr Honiggras. Zwischen den Pflanzen am Boden relativ offen, teilweise mit Streu, dominiert von feinblättrigen Gräsern, mit Blühaspekt aus Scharfem Hahnenfuß. Vereinzelt mit Vorkommen von Schmalblättrigem Klappertopf. Entlang der Westkante mit Übergängen zu feuchtwiesenartigen Beständen, hier vereinzelt mit etwas Kuckucks-Lichtnelke. Die Vegetation ist gegenwärtig noch recht offen, bis zum Boden durchlichtet und teilweise sehr blütenreich. Im oberen Bereich zeigen Schafschwingel und Kleiner Sauerampfer Übergänge zu Trockenrasen an. Der Aufwuchs ist insgesamt recht homogen, kleinräumig ist der Boden jedoch durch Maulwürfe und Wildschweine gestört und uneben.

Anmerkung BUKEA: Da die Fläche dem LRT 6510 entspricht, wurde der entsprechende gesetzliche Schutzstatus vergeben.

## Vorkommen an Biotoptypen

1	TF	Typ	HF	F.Anteil
2	BTYP	Biotoptyp		- gesetzl. Grundl.
3	Zusatz	Zusatz zum Biotoptypen		
4	LRT	Lebensraumtyp		
1	1		Ja	90 %
2	GMG	Glatthafer-Wiesen (2018)		(§ 30 (2) 7.1)
4	6510	Magere Flachland-Mähwiesen		
1	2			10 %
2	GNA	Seggen-, binsen- und/oder hochstaudenreiche Nasswiese magerer, basenarmer Standorte (2018)		§ 30 (2) 2.5

## Räumliche Lage

<b>Lagebeschreibung</b>	südwestlich Wegekreuz Langenreierweg / Bültenkruhweg		
<b>Nachbarnutzung/en</b>	Im Westen Niederung mit Gewässer und Röhricht, im Osten fällt wie ich mit Randgehölzen		
<b>Rechtswert (X)</b>	577787	<b>Hochwert (Y)</b>	5953870
<b>Bezirk</b>	Wandsbek	<b>Naturraum</b>	Obere Alsterniederung (702.01)
<b>Stadtteil (OT-Nr.)</b>	Wohldorf-Ohlstedt (523)	<b>Gemarkung</b>	Duvenstedter Brook (536)
<b>Digitaler Grünplan</b>	<input type="checkbox"/> <b>Hafengesamtgebiet</b>	<input type="checkbox"/> <b>Ramsargebiet</b>	<input type="checkbox"/> <b>EG-Vogelschutzgeb.</b> <input checked="" type="checkbox"/>
<b>Ausgleichsflächen</b>	<input type="checkbox"/> <b>Biosphärenreservat</b>	<input type="checkbox"/> <b>Nationalpark</b>	<input type="checkbox"/>
<b>NSG / ND / LSG</b>	NSG Duvenstedter Brook [ HH-501 / Anteil: 100% ]		
<b>FFH-GEBIET</b>	Duvenstedter Brook [ DE 2226-303 / Anteil: 100% ]		
<b>Wasserschutzgebiet</b>			

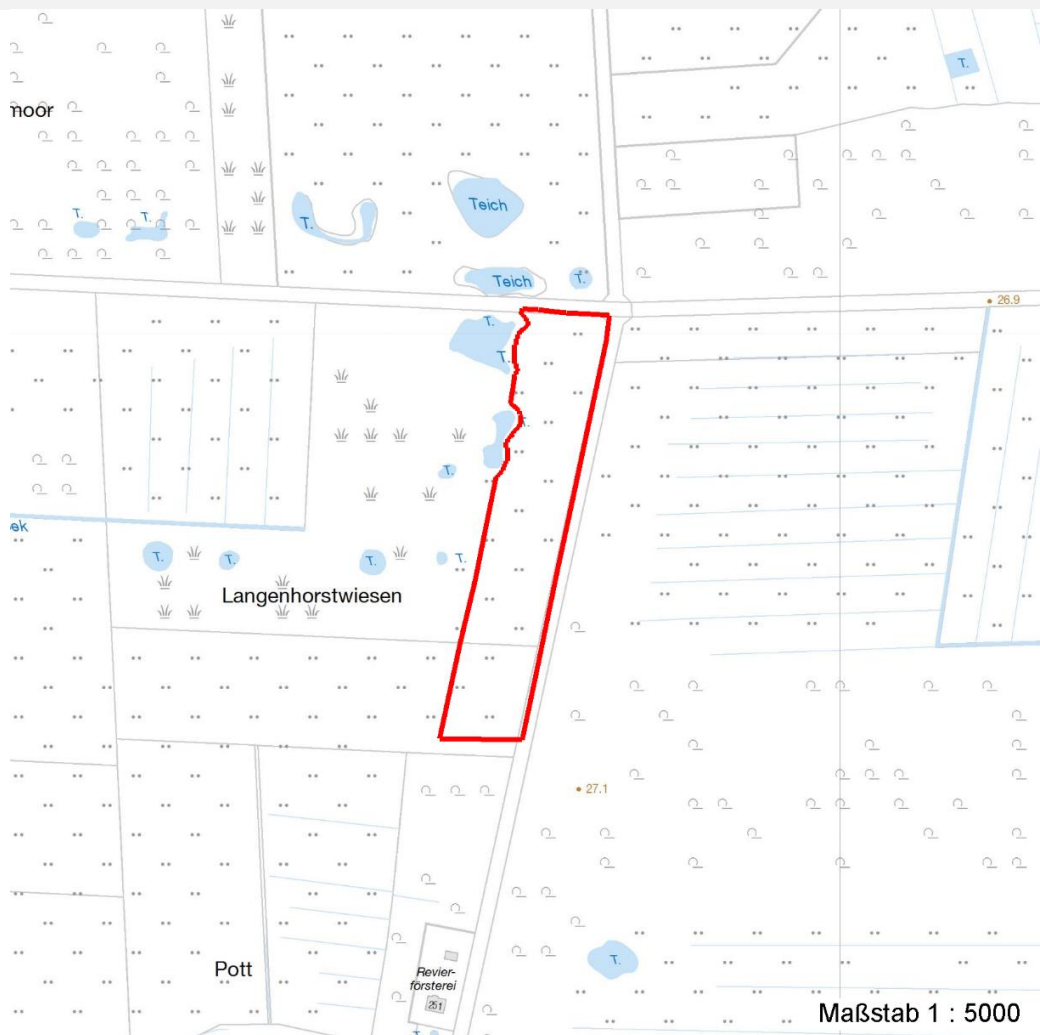
# Erhebungsbogen

**B**

<b>Projekt</b>	FFH-Monitoring	<b>Interne Nr.</b>	140505
		<b>DK5   DK5-GK</b>	<b>7652</b>
<b>Handlungsbedarf</b>	Nein	<b>DK5 - Name</b>	Duvenstedter Brook
<b>Bearbeitung</b>	BRA	<b>Biotop-Nr.   alt</b>	<b>1534</b>
<b>Räumliche Abbildung</b>	Fläche	<b>Kartierung</b>	09.06.2020
<b>Anzahl Abschnitte</b>	1	<b>Fläche / Länge [m<sup>2</sup>/m]</b>	15898,7307
		<b>Breite (lineare Abb.) [m]</b>	

## Räumliche Lage

Karte



## Weitere Erhebungsbögen

Interne Nr.	Interne Nr. Zuordnung	DK5	Biotop-Nr.	Kartierung	Zuordnung	DK5 (GK)	Biotop-Nr. (alt)
140505	96061	7652	375	16.06.2015	<		

Zuordnung: N = nachfolgende Kartierung, K = weitere Kartierungen (zeitlich vorher oder nachher)

## Foto

Interne Nr.	Index	Dateiname	Aufnahmerichtung
77749	0	7652_1534_090620_2.JPG	
77750	0	7652_1534_090620_3.JPG	
77751	0	7652_1534_090620_1.JPG	

## Weitere Angaben

**Merkmal** **Wert**

Auswertung

29.09.2022

Seite 2 von 8

## Erhebungsbogen

**B**

<b>Projekt</b>	FFH-Monitoring	<b>Interne Nr.</b>	140505
		<b>DK5   DK5-GK</b>	<b>7652</b>
<b>Handlungsbedarf</b>	Nein	<b>DK5 - Name</b>	Duvenstedter Brook
<b>Bearbeitung</b>	BRA	<b>Biotop-Nr.   alt</b>	<b>1534</b>
<b>Räumliche Abbildung</b>	Fläche	<b>Kartierung</b>	09.06.2020
<b>Anzahl Abschnitte</b>	1	<b>Fläche / Länge [m<sup>2</sup>/m]</b>	15898,7307
		<b>Breite (lineare Abb.) [m]</b>	

### Weitere Angaben

Merkmal	Wert
Gefährdung / Einflüsse	keine
Wertgesichtspunkte	Wertvolles, mageres Standortpotenzial, über lange Zeit extensive Nutzung, altes Grünland, gute Entwicklungsmöglichkeiten für eine größere Artenvielfalt; Insektenlebensraum
zoologisch bedeutsame Strukturen	Blütenreiche Fluren
Bedeutung für Tiergruppe	Insekten, allgemein
Maßnahmen	Ein- bis zweischürige Wiesennutzung fortsetzen, bei feuchter Witterung auch zwei Schnitte durchführen, aktuell scheint ein jährlicher Schnitt ausreichend; es besteht das Potenzial zur Entwicklung einer Borstgras-Wiese

### Foto

**Fotodatei** 7652\_1534\_090620\_3.JPG**Bildbeschreibung****Aufnahmerichtung****Fotodatei****Bildbeschreibung****Aufnahmerichtung**

# Erhebungsbogen

**B**

<b>Projekt</b>	FFH-Monitoring	<b>Interne Nr.</b>	140505
		<b>DK5   DK5-GK</b>	<b>7652</b>
<b>Handlungsbedarf</b>	Nein	<b>DK5 - Name</b>	Duvenstedter Brook
<b>Bearbeitung</b>	BRA	<b>Biotop-Nr.   alt</b>	<b>1534</b>
<b>Räumliche Abbildung</b>	Fläche	<b>Kartierung</b>	09.06.2020
<b>Anzahl Abschnitte</b>	1	<b>Fläche / Länge [m<sup>2</sup>/m]</b>	15898,7307
		<b>Breite (lineare Abb.) [m]</b>	

## Foto

**Fotodatei** 7652\_1534\_090620\_1.JPG

**Bildbeschreibung**  
**Aufnahmerichtung**



**Fotodatei** 7652\_1534\_090620\_2.JPG

**Bildbeschreibung**  
**Aufnahmerichtung**



## Teilflächenbeschreibung

<b>Teilflächentyp</b>		<b>Teilflächen-Nr.</b>	1
<b>Biotoptyp</b>	Glatthafer-Wiesen (2018)	<b>Biotoptyp</b>	GMG
<b>- Zusatz</b>		<b>- gesetzl. Grundl.</b>	(§ 30 (2) 7.1)
<b>FFH-LRT</b>	Magere Flachland-Mähwiesen	<b>FFH-LRT</b>	6510
<b>Beschreibung</b>	Deckung Blütenpflanzen: 30 %	<b>Entw.potential LRT</b>	
		<b>Hauptfläche</b>	Ja
		<b>Flächenanteil</b>	90 %
		<b>FFH-Unters.Fläche</b>	Nein
		<b>Saatgutfläche</b>	Nein

<b>Projekt</b>	FFH-Monitoring	<b>Interne Nr.</b>	140505
		<b>DK5   DK5-GK</b>	<b>7652</b>
<b>Handlungsbedarf</b>	Nein	<b>DK5 - Name</b>	Duvenstedter Brook
<b>Bearbeitung</b>	BRA	<b>Biotop-Nr.   alt</b>	<b>1534</b>
<b>Räumliche Abbildung</b>	Fläche	<b>Kartierung</b>	09.06.2020
<b>Anzahl Abschnitte</b>	1	<b>Fläche / Länge [m²/m]</b>	15898,7307
		<b>Breite (lineare Abb.) [m]</b>	

Weitere Angaben

Merkmal	Wert
<b>Auswertung</b>	
Maßnahmen	Ein- bis zweischürige Wiesennutzung fortsetzen, bei feuchter Witterung auch zwei Schnitte durchführen, aktuell scheint ein jährlicher Schnitt ausreichend; es besteht das Potenzial zur Entwicklung einer Borstgras-Wiese
<b>Boden</b>	
Feuchte	6 - mäßig feucht und wechselfeucht
Reaktion	5 - mäßig sauer
Stickstoffgehalt	4 - mäßig bis stickstoffarm
<b>Standort, Relief</b>	
Belichtung	7 - halbsonnig
<b>Veg. - Deckg./Ant.</b>	
Gesamt	90 %
1. Krautschicht	10 %
2. Krautschicht	90 %
Moosschicht	20 %
<b>Veg. - Höhe</b>	
1. Krautschicht	0.60 m
2. Krautschicht	0.20 m
<b>Veg. - Zeigerwerte</b>	
Mahdverträglichkeit	7 - gut schnittverträglich
Futterwert	3 - geringwertiges Futter
Anz. Giftpflanzen	4
Anz. Wechselfeuchtezeiger	7
Anz. Überschwemmungsz.	1
Anz. Magerkeitszeiger (N < 4)	15
Anteil Magerkeitszeiger (N < 4)	28 %
<b>Veg. - Soziologie</b>	
BfN Schlüssel	30.0.02 - Arrhenatheretalia (Gedüngte Frischwiesen und -weiden) 38 - Nardo-Callunetea (Borstgras- und Zwergstrauchheiden)

FFH-Bewertungen (BFN)

		Wert	AZ	Z
<b>1</b>	<b>Lebensraumtyp</b>			
<b>3</b>	<b>Arteninventar</b> , Gesamtbewertung, 1..n - Parameter mit Kriterien A/B/C			
<b>4</b>	<b>Habitatstruktur</b> , Gesamtbewertung, 1..n - Parameter mit Kriterien A/B/C			
<b>5</b>	<b>Beeinträchtigungen</b> , Gesamtbewertung, 1..n - Parameter mit Kriterien A/B/C			
	Zustandsbewertung: AZ – Vorgabewert, Z – von AZ abweichend festgelegte Zustandsbewertung			
<b>1</b>	<b>6510 (BFN) Magere Flachland-Mähwiesen</b>		B	
<b>3</b>	<b>Arteninventar</b>		B	
3.2	Arteninventar Zahl LRT-typischer Arten			
	A: 30 > Arten, Vorkommen von Arten der Roten Liste			
	B: 15-30 Arten	24	B	
	C: < 15 Arten			
3.2	Magerkeitszeiger			
	A: >= 5 % Deckung	28	A	
	B: >= 10 Individuen pro 1000 qm aber < 5 % Deckung			
	C: < 10 Individuen pro 1000 qm			

<b>Projekt</b>	FFH-Monitoring	<b>Interne Nr.</b>	140505
		<b>DK5   DK5-GK</b>	<b>7652</b>
<b>Handlungsbedarf</b>	Nein	<b>DK5 - Name</b>	Duvenstedter Brook
<b>Bearbeitung</b>	BRA	<b>Biotop-Nr.   alt</b>	<b>1534</b>
<b>Räumliche Abbildung</b>	Fläche	<b>Kartierung</b>	09.06.2020
<b>Anzahl Abschnitte</b>	1	<b>Fläche / Länge [m<sup>2</sup>/m]</b>	15898,7307
		<b>Breite (lineare Abb.) [m]</b>	

**FFH-Bewertungen (BFN)**

		Wert	AZ	Z
<b>1</b>	<b>Lebensraumtyp</b>			
<b>3</b>	<b>Arteninventar</b> , Gesamtbewertung, 1..n - Parameter mit Kriterien A/B/C			
<b>4</b>	<b>Habitatstruktur</b> , Gesamtbewertung, 1..n - Parameter mit Kriterien A/B/C			
<b>5</b>	<b>Beeinträchtigungen</b> , Gesamtbewertung, 1..n - Parameter mit Kriterien A/B/C			
	Zustandsbewertung: AZ – Vorgabewert , Z – von AZ abweichend festgelegte Zustandsbewertung			
<b>4</b>	<b>Habitatstrukturen</b>		<b>B</b>	
4.2	Struktur (Bewertung als Expertenvotum)			
	A: Wiesennarbe gleichmäßig aus Ober-, Mittel- und Untergräsern aufgebaut		<b>A</b>	
	Begründung für Bewertung: günstig			
	B: Obergräser zunehmend, Mittel- und Untergräser weiterhin stark vertreten			
	C: durch Dominanz weniger Arten monoton bzw. faziell strukturiert			
4.2	Dichte der Streuauflage;			
	A: keine			
	B: gering		<b>B</b>	
	Begründung für Bewertung: gering			
	C: hoch			
4.2	Standortvielfalt (Ameisen- / Nagerbauten, bewegtes Kleinrelief)			
	A: hoch		<b>A</b>	
	Begründung für Bewertung: hoch			
	B: mittel			
	C: gering			
4.2	Bestandsdichte vor der ersten Mahd (Durchlichtung)			
	A: gering, gute Durchlichtung bis zum Boden		<b>A</b>	
	Begründung für Bewertung: gering			
	B: mittel, mäßige Durchlichtung			
	C: hoch, schlechte Bodenbelichtung			
4.2	Gesamtdeckungsgrad der Kräuter (%)			
	A: > 30 %	40	<b>A</b>	
	B: 15-30 %			
	C: < 15 % (auch höher bei einartigen Krautfazies)			
<b>5</b>	<b>Beeinträchtigungen</b>		<b>A</b>	
5.2	Deckungsgrad Verbuschung bzw. gepflanzte Gehölze (%)			
	A: < 5 %	0	<b>A</b>	
	B: 5 - 10 %			
	C: > 10 %			
5.2	Deckungsgrad Störzeiger (%) (z. B. Eutrophierungs-, Brache- u. Beweidungszeiger, Neophyten; Arten nennen, Deckung in % angeben)			
	A: < 5 %	0	<b>A</b>	
	B: 5 - 10 %			
	C: > 10 %			
	direkte Schädigung der Vegetation (z. B. durch Tritt) (gutachterlich mit Begründung: Angabe zur Ursache der Schädigung und dem betroffenen Flächenanteil in %)			
	A: nicht erkennbar bzw. max. punktuell ohne Schädigung des LRT-Vorkommens		<b>A</b>	
	Begründung für Bewertung: 5 % Wildschweine			
	B: Beeinträchtigungen deutlich erkennbar			
	C: erhebliche Beeinträchtigungen erkennbar, Bestand dadurch degeneriert			
5.2	weitere Beeinträchtigungen			
	A:		<b>A</b>	
	B:			

# Erhebungsbogen

**B**

<b>Projekt</b>	FFH-Monitoring	<b>Interne Nr.</b>	140505
		<b>DK5   DK5-GK</b>	<b>7652</b>
<b>Handlungsbedarf</b>	Nein	<b>DK5 - Name</b>	Duvenstedter Brook
<b>Bearbeitung</b>	BRA	<b>Biotop-Nr.   alt</b>	<b>1534</b>
<b>Räumliche Abbildung</b>	Fläche	<b>Kartierung</b>	09.06.2020
<b>Anzahl Abschnitte</b>	1	<b>Fläche / Länge [m<sup>2</sup>/m]</b>	15898,7307
		<b>Breite (lineare Abb.) [m]</b>	

FFH-Bewertungen (BFN)			Wert	AZ	Z
<b>1</b>	<b>Lebensraumtyp</b>				
<b>3</b>	<b>Arteninventar</b> , Gesamtbewertung, 1..n - Parameter mit Kriterien A/B/C				
<b>4</b>	<b>Habitatstruktur</b> , Gesamtbewertung, 1..n - Parameter mit Kriterien A/B/C				
<b>5</b>	<b>Beeinträchtigungen</b> , Gesamtbewertung, 1..n - Parameter mit Kriterien A/B/C				
Zustandsbewertung: AZ – Vorgabewert , Z – von AZ abweichend festgelegte Zustandsbewertung					
5.2	C: Aktuelle Nutzung, bezogen auf einen günstigen Erhaltungszustand A: optimal B: suboptimal C: schädlich			A	

Zeigerwerte der Pflanzenartenliste (Auswertung)			
<b>Standort</b>	<b>Belichtung</b>	halbsonnig	6,9
<b>Boden</b>	<b>Feuchte</b>	mäßig feucht und wechselfeucht	5,7
	<b>Stickstoff (N)</b>	mäßig bis stickstoffarm	4,1
	<b>Reaktion</b>	mäßig sauer	4,7
<b>Vegetation</b>	<b>Mahdverträglichkeit</b>	gut schnittverträglich	6,6
<b>Zeigerwerte</b>	<b>Futterwert</b>	mäßige Futterqualität	3,7
	<b>Wechselfeuchteanzeiger</b>		7
	<b>Giftpflanzen</b>		4
	<b>Überschw.anzeiger</b>		1

Gruppe / Pflanzenart	MS	M	W	Vs	St	PA	Ph	Sz	VS	V	G	cf	§	Rote Liste			
														HH	ND	SH	D
<b>Tracheobionta (Gefäßpflanzen)</b>																	
Achillea millefolium (Gewöhnliche Schafgarbe)	7	w	T	-	-						-						
Agrostis capillaris (Rotes Straußgras)	7	z	T	-	-						-						
Anthoxanthum odoratum (Gewöhnliches Ruchgras)	7	h	T	-	-						-						
Arrhenatherum elatius (Glatthafer)	7	w	T	-	-						-						
Cardamine pratensis (Wiesen-Schaumkraut)	7	z		-	-						-				V		
Carex leporina (Hasenfuß-Segge)	7	w		-	-						-						
Carex panicea (Hirsens-Segge)	7	w	W	-	-						-		2	3	3	V	
Cerastium holosteoides (Gewöhnliches Hornkraut)	7	z	T	-	-						-						
Dactylis glomerata (Wiesen-Knäuelgras)	7	z	T	-	-						-						
Deschampsia cespitosa (Rasen-Schmiele)	7	z		-	-						-						
Deschampsia flexuosa (Draht-Schmiele)	7	w		-	-						-						
Festuca ovina (Schaf-Schwingel)	7	z		-	-						-			V	V	V	
Festuca pratensis (Wiesen-Schwingel)	7	z	T	-	-						-						
Festuca rubra (Rot-Schwingel)	7	h		-	-						-						
Galium album (Weißes Labkraut)	7	w	T	-	-						-						
Galium palustre (Sumpf-Labkraut)	7	w		-	-						-						
Galium saxatile (Harzer Labkraut)	7	w	W	-	-						-		3				
Holcus lanatus (Wolliges Honiggras)	7	h	T	-	-						-						
Holcus mollis (Weiches Honiggras)	7	w		-	-						-						
Hypochaeris radicata (Gewöhnliches Ferkelkraut)	7	w	T	-	-						-						

# Erhebungsbogen

**B**

<b>Projekt</b>	FFH-Monitoring	<b>Interne Nr.</b>	140505
		<b>DK5   DK5-GK</b>	<b>7652</b>
<b>Handlungsbedarf</b>	Nein	<b>DK5 - Name</b>	Duvenstedter Brook
<b>Bearbeitung</b>	BRA	<b>Biotop-Nr.   alt</b>	<b>1534</b>
<b>Räumliche Abbildung</b>	Fläche	<b>Kartierung</b>	09.06.2020
<b>Anzahl Abschnitte</b>	1	<b>Fläche / Länge [m<sup>2</sup>/m]</b>	15898,7307
		<b>Breite (lineare Abb.) [m]</b>	

## Pflanzenartenliste

Gruppe / Pflanzenart	MS	M	W	Vs	St	PA	Ph	Sz	VS	V	G	cf	§	Rote Liste				
														HH	ND	SH	D	
Juncus effusus (Flutter-Binse)	7	w		-	-						-							
Luzula campestris (Gewöhnliche Hainsimse)	7	w	T	-	-						-							V
Luzula multiflora (Vielblütige Hainsimse)	7	w	T	-	-						-							V
Lychnis flos-cuculi (Kuckucks-Lichtnelke)	7	z		-	-						-							3
Melampyrum pratense (Wiesen-Wachtelweizen)	7	w		-	-						-			2				V
Plantago lanceolata (Spitz-Wegerich)	7	z	T	-	-						-							
Poa pratensis (Wiesen-Rispengras)	7	z		-	-						-							
Poa trivialis (Gewöhnliches Rispengras)	7	w	T	-	-						-							
Pteridium aquilinum (Adlerfarn)	7	w		-	-						-							
Ranunculus acris (Scharfer Hahnenfuß)	7	h	T	-	-						-							
Rhinanthus serotinus (Großer Klappertopf)	7	w		-	-						-			1			3	3
Rumex acetosa (Großer Sauerampfer)	7	z	T	-	-						-							
Rumex acetosella (Kleiner Sauerampfer)	7	z	T	-	-						-							
Scorzoneroide autumnalis (Herbst-Löwenzahn)	7	w		-	-						-							
Stellaria graminea (Gras-Sternmiere)	7	z	T	-	-						-							
Stellaria holostea (Große Sternmiere)	7	z		-	-						-							
Taraxacum spec. (Löwenzahn)	7	w		-	-						-							
Trifolium dubium (Kleiner Klee)	7	w	T	-	-						-							
Trifolium repens (Weiß-Klee)	7	w	T	-	-						-							
Veronica chamaedrys (Gamander-Ehrenpreis)	7	w	T	-	-						-							
Veronica serpyllifolia (Quendel-Ehrenpreis)	7	w	T	-	-						-							
<b>Anzahl Rote Liste Arten</b>														<b>5</b>	<b>1</b>	<b>8</b>	<b>3</b>	
<b>Anzahl Arten</b>														<b>41</b>				

MS: Mengensystem; M: Mengenangabe, W: Bewertung der Art (FFH-Monitoring), Vs: Vegetationsschicht, St: Status, PA: Autor Phänologie; Ph: Phänologie, Sz: Soziabilität, VS: Vitalitätssystem; V: Vitalität, G: Geschlecht, cf: unsichere Bestimmung, §: Schutz nach BNatSchG, HH: Rote Liste Hamburg, Nds: Rote Liste Niedersachsen, SH: Rote Liste Schleswig-Holstein, D: Rote Liste Deutschland

## Teilflächenbeschreibung

<b>Teilflächentyp</b>		<b>Teilflächen-Nr.</b>	2
<b>Biotoptyp</b>	Seggen-, binsen- und/oder hochstaudenreiche Nasswiese magerer, basenarmer Standorte (2018)	<b>Biotoptyp</b>	GNA
<b>- Zusatz</b>		<b>- gesetzl. Grundl.</b>	§ 30 (2) 2.5
<b>FFH-LRT</b>		<b>FFH-LRT</b>	
<b>Beschreibung</b>		<b>Entw.potential LRT</b>	
		<b>Hauptfläche</b>	
		<b>Flächenanteil</b>	10 %
		<b>FFH-Unters.Fläche</b>	Nein
		<b>Saatgutfläche</b>	Nein