

Erhebungsbogen

B

Projekt	FFH-Monitoring	Interne Nr.	140494
		DK5 DK5-GK	7652
Handlungsbedarf	Nein	DK5 - Name	Duvenstedter Brook
Bearbeitung	BRA	Biotop-Nr. alt	1524
Räumliche Abbildung	Fläche	Kartierung	10.06.2020
Anzahl Abschnitte	1	Fläche / Länge [m²/m]	5446,4253
		Breite (lineare Abb.) [m]	

Gesetzlicher Schutz	§ 30 (2) 7.1 magere Flachland-Mähwiesen	Schutz nur teilweise	Nein
----------------------------	---	-----------------------------	-------------

Gesamtbewertung	7	Besonders wertvoll
– Alter	7	Biotop hohen Alters, 100 bis 200 Jahre
– Belastungsgrad	7	Flächenhaft geringe oder Vorbelastung mit schwachem Einfluß
– Ökolog. Funktion	7	Sehr hohe Bedeutung in einem Biotopkomplex, für den lokalen Biotopverbund oder als Puffer
– Seltenheit	7	Seltener Biotoptyp, mit seltenen oder bedrohten Pflges., gesättigtes Artenspektrum, einige RL-Arten

Bestandsbeschreibung

Östlich des Langenreier Weges liegt ein erhöhter Teilbereich des Grünlandes, der sich ca. 1,5 m aus der benachbarten Ebene hervorhebt, mit offenbar recht sandigem Bodenmaterial, das im unteren, östlichen Teil etwas humos wird. Mit Exposition nach Osten, mit trocken-mageren Standortverhältnissen. Leicht wellig, mit dauerhafter Grünlandnutzung. Am Weg im Westen etwas höherwüchsiger mit höheren Anteilen von Glatthafer, nach Osten zu i.d.R. recht offen, bis zu Boden durchlichtet. An vielen Stellen mit offenem Boden aufgrund von Wühltätigkeit von Wildschweinen und ggfs. Maulwurfshügeln, eventuell auch Kaninchen-Wühltätigkeit, so dass nur ca. 80 % Vegetationsdeckung erreicht werden. Die Vegetation besteht aus einer trocken-mageren, offenen Glatthaferwiese mit hohen Anteilen Magerkeit anzeigenden Arten wie Rotschwengel und Rotem Straußgras, sowie Ruchgras, nur vereinzelt mit Wirtschaftsgräsern wie Glatthafer und Wiesenfuchsschwanz. Der Boden zwischen den Pflanzen ist offen, mit hohen Anteilen von Spitzwegerich und einigen weiteren Arten, mäßig blütenreich ausgeprägt. Die Fläche ist durch einen einzelnen Baum gegliedert, im übrigen unbeschattet.

Anmerkung BUKEA: Da die Fläche dem LRT 6510 entspricht, wurde der entsprechende gesetzliche Schutzstatus vergeben.

Vorkommen an Biotoptypen

1	TF	Typ	HF	F.Anteil
2	BTYP	Biotoptyp		- gesetzl. Grundl.
3	Zusatz	Zusatz zum Biotoptypen		
4	LRT	Lebensraumtyp		
1	1		Ja	100 %
2	GMG	Glatthafer-Wiesen (2018)		(§ 30 (2) 7.1)
4	6510	Magere Flachland-Mähwiesen		

Räumliche Lage

Lagebeschreibung	Östlich Langenreierweg, südlich Büntenkrugsweg		
Nachbarnutzung/en	Im Osten weitere Grünlandflächen, im Süden ein Wald, im Norden und Westen Wege mit Randgehölzen		
Rechtswert (X)	577855	Hochwert (Y)	5953942
Bezirk	Wandsbek	Naturraum	Obere Alsterniederung (702.01)
Stadtteil (OT-Nr.)	Wohldorf-Ohlstedt (523)	Gemarkung	Duvenstedter Brook (536)
Digitaler Grünplan	<input type="checkbox"/> Hafengesamtgebiet	<input type="checkbox"/> Ramsargebiet	<input type="checkbox"/> EG-Vogelschutzgeb. <input checked="" type="checkbox"/>
Ausgleichsflächen	<input type="checkbox"/> Biosphärenreservat	<input type="checkbox"/> Nationalpark	<input type="checkbox"/>
NSG / ND / LSG	NSG Duvenstedter Brook [HH-501 / Anteil: 100%]		
FFH-GEBIET	Duvenstedter Brook [DE 2226-303 / Anteil: 100%]		
Wasserschutzgebiet			

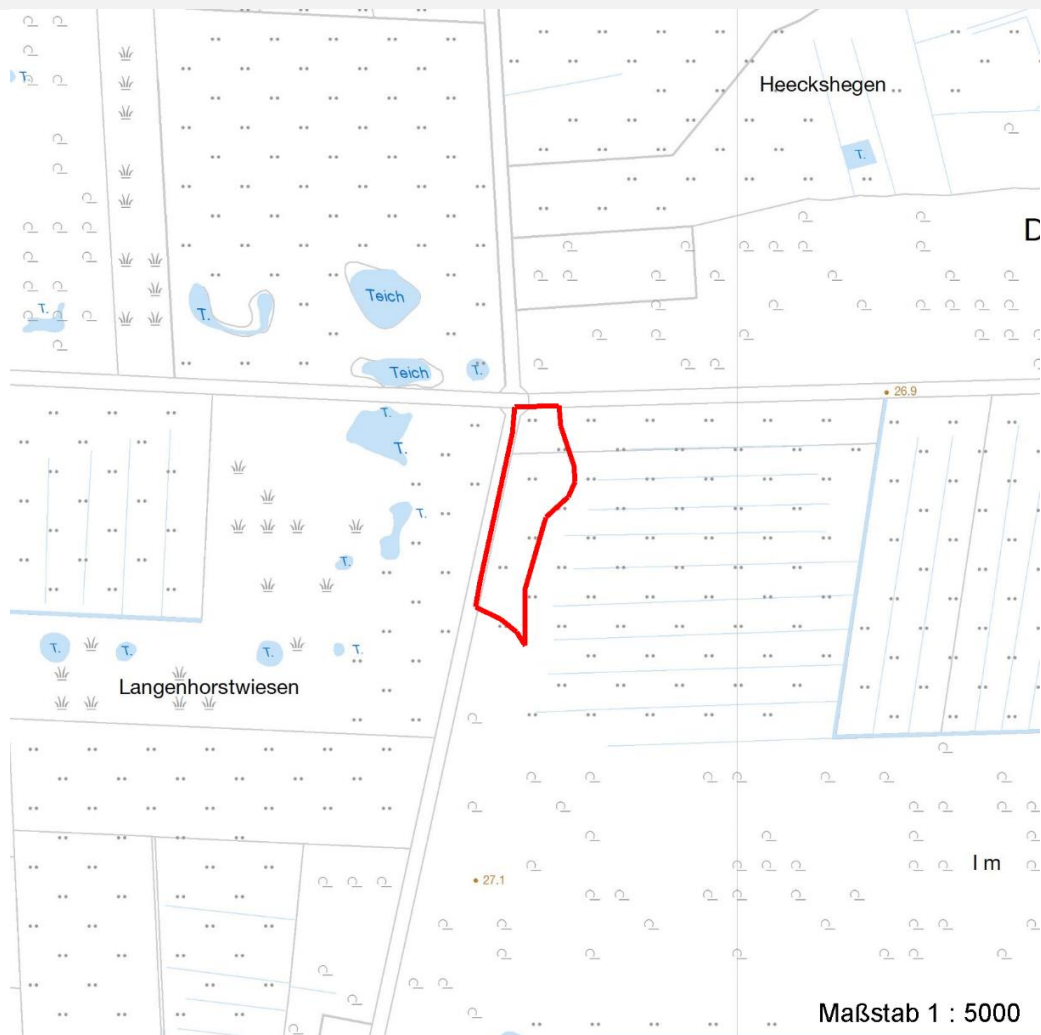
Erhebungsbogen

B

Projekt	FFH-Monitoring	Interne Nr.	140494
		DK5 DK5-GK	7652
Handlungsbedarf	Nein	DK5 - Name	Duvenstedter Brook
Bearbeitung	BRA	Biotop-Nr. alt	1524
Räumliche Abbildung	Fläche	Kartierung	10.06.2020
Anzahl Abschnitte	1	Fläche / Länge [m²/m]	5446,4253
		Breite (lineare Abb.) [m]	

Räumliche Lage

Karte



Weitere Erhebungsbögen

Interne Nr.	Interne Nr. Zuordnung	DK5	Biotop-Nr.	Kartierung	Zuordnung	DK5 (GK)	Biotop-Nr. (alt)
140494	61925	7652	189	04.09.2007	/	7654	10013
140494	96064	7652	378	16.06.2015	=		

Zuordnung: N = nachfolgende Kartierung, K = weitere Kartierungen (zeitlich vorher oder nachher)

Foto

Interne Nr.	Index	Dateiname	Aufnahmerichtung
77702	0	7652_1524_100620_1.JPG	

Weitere Angaben

Merkmal	Wert
Auswertung	
Gefährdung / Einflüsse	Aktuell keine erkennbar.

Erhebungsbogen

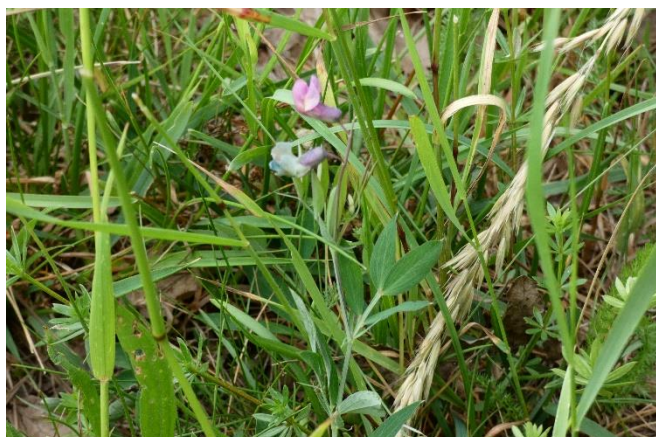
B

Projekt	FFH-Monitoring	Interne Nr.	140494
		DK5 DK5-GK	7652
Handlungsbedarf	Nein	DK5 - Name	Duvenstedter Brook
Bearbeitung	BRA	Biotop-Nr. alt	1524
Räumliche Abbildung	Fläche	Kartierung	10.06.2020
Anzahl Abschnitte	1	Fläche / Länge [m²/m]	5446,4253
		Breite (lineare Abb.) [m]	

Weitere Angaben

Merkmal	Wert
Wertgesichtspunkte	Trocken-magerer, ostexponierter Hang mit vermutlich großer Bedeutung auch als Insekten-Lebensraum.
zoologisch bedeutsame Strukturen	Blütenreiche Fluren
Bedeutung für Tiergruppe	Insekten, allgemein
Maßnahmen	Die Fläche ist sehr mager und eine einschürige Wiesennutzung dürfte ausreichend sein. Der Mahdtermin sollte nicht vor Juli liegen. Eventuell ist auch eine einmalige späte Mahd ausreichend, die insektenverträglicher wäre.

Foto

Fotodatei 7652_1524_100620_1.JPG**Bildbeschreibung****Aufnahmerichtung****Fotodatei****Bildbeschreibung****Aufnahmerichtung**

Teilflächenbeschreibung

Teilflächentyp		Teilflächen-Nr.	1
Biototyp	Glatthafer-Wiesen (2018)	Biototyp	GMG
- Zusatz		- gesetzl. Grundl.	(§ 30 (2) 7.1)
FFH-LRT	Magere Flachland-Mähwiesen	FFH-LRT	6510
Beschreibung		Entw.potential LRT	
Deckung Blütenpflanzen: 30 %		Hauptfläche	Ja
Aufforstungen: keine - A		Flächenanteil	100 %
		FFH-Unters.Fläche	Nein
		Saatgutfläche	Nein

Erhebungsbogen

B

Projekt	FFH-Monitoring	Interne Nr.	140494
		DK5 DK5-GK	7652
Handlungsbedarf	Nein	DK5 - Name	Duvenstedter Brook
Bearbeitung	BRA	Biotop-Nr. alt	1524
Räumliche Abbildung	Fläche	Kartierung	10.06.2020
Anzahl Abschnitte	1	Fläche / Länge [m²/m]	5446,4253
		Breite (lineare Abb.) [m]	

Weitere Angaben

Merkmal	Wert
Auswertung	
Maßnahmen	Die Fläche ist sehr mager und eine einschürige Wiesennutzung dürfte ausreichend sein. Der Mahdtermin sollte nicht vor Juli liegen. Eventuell ist auch eine einmalige späte Mahd ausreichend, die insektenverträglicher wäre.
Boden	
Feuchte	5 - frisch und mäßig frisch
Reaktion	5 - mäßig sauer
Stickstoffgehalt	5 - mäßig stickstoffarm
Standort, Relief	
Belichtung	7 - halbsonnig
Veg. - Deckg./Ant.	
Gesamt	80 %
1. Krautschicht	20 %
2. Krautschicht	70 %
Veg. - Höhe	
1. Krautschicht	0.70 m
2. Krautschicht	0.20 m
Veg. - Zeigerwerte	
Mahdverträglichkeit	7 - gut schnittverträglich
Futterwert	4 - mäßige Futterqualität
Anz. Giftpflanzen	1
Anz. Wechselfeuchtezeiger	4
Anz. Überschwemmungsz.	0
Anz. Magerkeitszeiger (N < 4)	7
Anteil Magerkeitszeiger (N < 4)	12 %
Veg. - Soziologie	
BfN Schlüssel	30.0.02 - Arrhenatheretalia (Gedüngte Frischwiesen und -weiden)

FFH-Bewertungen (BFN)

		Wert	AZ	Z
1	Lebensraumtyp			
3	Arteninventar , Gesamtbewertung, 1..n - Parameter mit Kriterien A/B/C			
4	Habitatstruktur , Gesamtbewertung, 1..n - Parameter mit Kriterien A/B/C			
5	Beeinträchtigungen , Gesamtbewertung, 1..n - Parameter mit Kriterien A/B/C			
	Zustandsbewertung: AZ – Vorgabewert, Z – von AZ abweichend festgelegte Zustandsbewertung			
1	6510 (BFN) Magere Flachland-Mähwiesen		B	
3	Arteninventar		B	
3.2	Arteninventar Zahl LRT-typischer Arten			
	A: 30 > Arten, Vorkommen von Arten der Roten Liste			
	B: 15-30 Arten	23	B	
	C: < 15 Arten			
3.2	Magerkeitszeiger			
	A: >= 5 % Deckung	13	A	
	B: >= 10 Individuen pro 1000 qm aber < 5 % Deckung			
	C: < 10 Individuen pro 1000 qm			
4	Habitatstrukturen		B	
4.2	Struktur (Bewertung als Expertenvotum)			

Projekt	FFH-Monitoring	Interne Nr.	140494
		DK5 DK5-GK	7652
Handlungsbedarf	Nein	DK5 - Name	Duvenstedter Brook
Bearbeitung	BRA	Biotop-Nr. alt	1524
Räumliche Abbildung	Fläche	Kartierung	10.06.2020
Anzahl Abschnitte	1	Fläche / Länge [m²/m]	5446,4253
		Breite (lineare Abb.) [m]	

FFH-Bewertungen (BFN)

1	Lebensraumtyp			
3	Arteninventar, Gesamtbewertung, 1..n - Parameter mit Kriterien A/B/C			
4	Habitatstruktur, Gesamtbewertung, 1..n - Parameter mit Kriterien A/B/C			
5	Beeinträchtigungen, Gesamtbewertung, 1..n - Parameter mit Kriterien A/B/C			
Zustandsbewertung: AZ – Vorgabewert , Z – von AZ abweichend festgelegte Zustandsbewertung		Wert	AZ	Z
	A: Wiesennarbe gleichmäßig aus Ober-, Mittel- und Untergräsern aufgebaut B: Obergräser zunehmend, Mittel- und Untergräser weiterhin stark vertreten C: durch Dominanz weniger Arten monoton bzw. faziell strukturiert		A	
4.2	Dichte der Streuaufgabe; A: keine B: gering Begründung für Bewertung: mäßig C: hoch		B	
4.2	Standortvielfalt (Ameisen- / Nagerbauten, bewegtes Kleinrelief) A: hoch Begründung für Bewertung: zahlreich B: mittel C: gering		A	
4.2	Bestandsdichte vor der ersten Mahd (Durchlichtung) A: gering, gute Durchlichtung bis zum Boden Begründung für Bewertung: Offen B: mittel, mäßige Durchlichtung C: hoch, schlechte Bodenbelichtung		A	
4.2	Gesamtdeckungsgrad der Kräuter (%) A: > 30 % B: 15-30 % C: < 15 % (auch höher bei einartigen Krautfazies)	40	A	
5	Beeinträchtigungen		B	
5.2	Deckungsgrad Verbuschung bzw. gepflanzte Gehölze (%) A: < 5 % B: 5 - 10 % C: > 10 %	0	A	
5.2	Deckungsgrad Störzeiger (%) (z. B. Eutrophierungs-, Brache- u. Beweidungszeiger, Neophyten; Arten nennen, Deckung in % angeben) A: < 5 % B: 5 - 10 % C: > 10 % direkte Schädigung der Vegetation (z. B. durch Tritt) (gutachterlich mit Begründung: Angabe zur Ursache der Schädigung und dem betroffenen Flächenanteil in %) A: nicht erkennbar bzw. max. punktuell ohne Schädigung des LRT-Vorkommens B: Beeinträchtigungen deutlich erkennbar Begründung für Bewertung: 10 % Wildschweine C: erhebliche Beeinträchtigungen erkennbar, Bestand dadurch degeneriert	0	A	
5.2	weitere Beeinträchtigungen A: B: C:		A	
5.2	Aktuelle Nutzung, bezogen auf einen günstigen Erhaltungszustand A: optimal		A	

Erhebungsbogen

B

Projekt	FFH-Monitoring	Interne Nr.	140494
		DK5 DK5-GK	7652
Handlungsbedarf	Nein	DK5 - Name	Duvenstedter Brook
Bearbeitung	BRA	Biotop-Nr. alt	1524
Räumliche Abbildung	Fläche	Kartierung	10.06.2020
Anzahl Abschnitte	1	Fläche / Länge [m²/m]	5446,4253
		Breite (lineare Abb.) [m]	

FFH-Bewertungen (BFN)			
1	Lebensraumtyp		
3	Arteninventar , Gesamtbewertung, 1..n - Parameter mit Kriterien A/B/C		
4	Habitatstruktur , Gesamtbewertung, 1..n - Parameter mit Kriterien A/B/C		
5	Beeinträchtigungen , Gesamtbewertung, 1..n - Parameter mit Kriterien A/B/C		
	Zustandsbewertung: AZ – Vorgabewert , Z – von AZ abweichend festgelegte Zustandsbewertung	Wert	AZ Z
	B: suboptimal		
	C: schädlich		

Zeigerwerte der Pflanzenartenliste (Auswertung)			
Standort	Belichtung	halbsonnig	6,8
Boden	Feuchte	frisch und mäßig frisch	5,5
	Stickstoff (N)	mäßig stickstoffarm	4,8
	Reaktion	mäßig sauer	5,4
Vegetation	Mahdverträglichkeit	gut schnittverträglich	6,9
Zeigerwerte	Futterwert	ausreichende Futterqualität	4,9
	Wechselfeuchteanzeiger		4
	Giftpflanzen		1
	Überschw.anzeiger		0

Gruppe / Pflanzenart	MS	M	W	Vs	St	PA	Ph	Sz	VS	V	G	cf	§	Rote Liste			
														HH	ND	SH	D
Tracheobionta (Gefäßpflanzen)																	
Achillea millefolium (Gewöhnliche Schafgarbe)	7	w	T	-	-						-						
Agrostis capillaris (Rotes Straußgras)	7	h	T	-	-						-						
Alopecurus pratensis (Wiesen-Fuchsschwanz)	7	z	T	-	-						-						
Anthoxanthum odoratum (Gewöhnliches Ruchgras)	7	h	T	-	-						-						
Arabidopsis thaliana (Acker-Schmalwand)	7	w		-	-						-						
Arrhenatherum elatius (Glatthafer)	7	z	T	-	-						-						
Bromus hordeaceus (Weiche Trefle)	7	w	T	-	-						-						
Bromus racemosus (Traubige Trefle)	7	w	W	-	-						-		1	2	2 3		
Campanula rotundifolia (Rundblättrige Glockenblume)	7	w	W	-	-						-		3		V		
Carex hirta (Behaarte Segge)	7	w		-	-						-						
Cerastium holosteoides (Gewöhnliches Hornkraut)	7	z	T	-	-						-						
Crataegus monogyna (Eingrifflicher Weißdorn)	7	w		-	-						-						
Dactylis glomerata (Wiesen-Knäuelgras)	7	w	T	-	-						-						
Deschampsia cespitosa (Rasen-Schmiele)	7	w		-	-						-						
Festuca pratensis (Wiesen-Schwingel)	7	z	T	-	-						-						
Festuca rubra (Rot-Schwingel)	7	h		-	-						-						
Galium album (Weißes Labkraut)	7	z	T	-	-						-						
Holcus lanatus (Wolliges Honiggras)	7	h	T	-	-						-						
Lathyrus linifolius (Berg-Platterbse)	7	w	W	-	-						-		1		3 V		
Lathyrus pratensis (Wiesen-Platterbse)	7	w	T	-	-						-						
Luzula campestris (Gewöhnliche Hainsimse)	7	w	T	-	-						-				V		
Melampyrum pratense (Wiesen-Wachtelweizen)	7	w		-	-						-		2		V		
Plantago lanceolata (Spitz-Wegerich)	7	h	T	-	-						-						

Erhebungsbogen

B

Projekt	FFH-Monitoring	Interne Nr.	140494
		DK5 DK5-GK	7652
Handlungsbedarf	Nein	DK5 - Name	Duvenstedter Brook
Bearbeitung	BRA	Biotop-Nr. alt	1524
Räumliche Abbildung	Fläche	Kartierung	10.06.2020
Anzahl Abschnitte	1	Fläche / Länge [m²/m]	5446,4253
		Breite (lineare Abb.) [m]	

Pflanzenartenliste

Gruppe / Pflanzenart	MS	M	W	Vs	St	PA	Ph	Sz	VS	V	G	cf	§	Rote Liste			
														HH	ND	SH	D
Poa pratensis (Wiesen-Rispengras)	7	h		-	-						-						
Populus tremula (Zitter-Pappel)	7	w		K1	-						-						
Quercus robur (Stiel-Eiche)	7	w		K1	-						-						
Ranunculus acris (Scharfer Hahnenfuß)	7	z	T	-	-						-						
Rubus fruticosus agg. (Artengruppe Echte Brombeere)	7	w		-	-						-						
Rumex acetosa (Großer Sauerampfer)	7	z	T	-	-						-						
Rumex crispus (Krauser Ampfer)	7	w		-	-						-						
Stellaria graminea (Gras-Sternmiere)	7	w	T	-	-						-						
Stellaria holostea (Große Sternmiere)	7	w		-	-						-						
Tanacetum vulgare (Rainfarn)	7	w		-	-						-						
Trifolium repens (Weiß-Klee)	7	z	T	-	-						-						
Veronica arvensis (Feld-Ehrenpreis)	7	z		-	-						-						
Veronica chamaedrys (Gamander-Ehrenpreis)	7	h	T	-	-						-						
Vicia angustifolia (Schmalblättrige Wicke)	7	w		-	-						-						
Vicia cracca (Vogel-Wicke)	7	w	T	-	-						-						
Vicia sativa (Saat-Wicke)	7	w		-	-						-						D
Vicia tetrasperma (Viersamige Wicke)	7	w		-	-						-						
Anzahl Rote Liste Arten														4	1	6	2
Anzahl Arten														40			

MS: Mengensystem; M: Mengenangabe, W: Bewertung der Art (FFH-Monitoring), Vs: Vegetationsschicht, St: Status, PA: Autor Phänologie; Ph: Phänologie, Sz: Soziabilität, VS: Vitalitätssystem; V: Vitalität, G: Geschlecht, cf: unsichere Bestimmung, §: Schutz nach BNatSchG, HH: Rote Liste Hamburg, Nds: Rote Liste Niedersachsen, SH: Rote Liste Schleswig-Holstein, D: Rote Liste Deutschland