

Erhebungsbogen

B

Projekt	Biotopkartierung Hamburg	Interne Nr.	140482
		DK5 DK5-GK	7652
Handlungsbedarf	Nein	DK5 - Name	Duvenstedter Brook
Bearbeitung	BRA	Biotop-Nr. alt	1522
Räumliche Abbildung	Linie	Kartierung	10.06.2020
Anzahl Abschnitte	2	Fläche / Länge [m²/m]	849,84
		Breite (lineare Abb.) [m]	5,5

Gesetzlicher Schutz	§ 14 (2) 2.2 Knicks	Schutz nur teilweise	Nein
----------------------------	---------------------	-----------------------------	------

Gesamtbewertung	5	Noch wertvoll, gut entwicklungsfähig
– Alter	7	Biotop hohen Alters, 100 bis 200 Jahre
– Belastungsgrad	5	Flächenhaft mittlere oder örtlich starke Belastung
– Ökolog. Funktion	6	Hohe Bedeutung in einem Biotopkomplex, für den lokalen Biotopverbund oder als Puffer
– Seltenheit	5	Seltener Biotoptyp, floristisch stark verarmt, ohne seltener Pflges. od. verbr. artenreicher Biotoptyp

Bestandsbeschreibung

Heterogene Knickstrukturen beiderseits des Langenreier Weges, in der Mitte mit einem ca. 3,5 m bis 4 m breiten Schotterweg. Daran anschließend mit selten gemähten Banketten, mit jeweils 1 bis 1,5 m Breite. Auf der Westseite dann mit ehemaligem Graben, der heute kaum noch erkennbar ist und nur noch flachem Knickwall, der maximal 1 m erreicht, häufig aber kaum noch vorhanden ist. Der Weg ist beiderseits gesäumt durch ältere Stieleichen, die relativ dicht im Abstand von jeweils 20 m zueinander wachsen, mit Stammdicken von bis zu 80 cm. Darunter gibt es mitunter eine lockere Strauchschicht aus Hasel, Hainbuche, etwas Berg-Ahorn und meist eine relativ geschlossene Krautvegetation. Die Randstreifen sind bisher nicht gemäht und verhältnismäßig hoch aufgewachsen. Der Wall ist durch abgelagertes Totholz z.T. strukturiert, auch die Bäume sind strukturreich, so dass insgesamt ein naturnaher Landschaftseindruck entsteht.

Vorkommen an Biototypen

1	TF	Typ	HF	F.Anteil
2	BTYP	Biototyp	- gesetzl. Grundl.	
3	Zusatz	Zusatz zum Biototypen		
4	LRT	Lebensraumtyp		
1	1		Ja	100 %
2	HWM	Strauch-Baum-Knick (2018)		(§ 14 (2) 2.2)

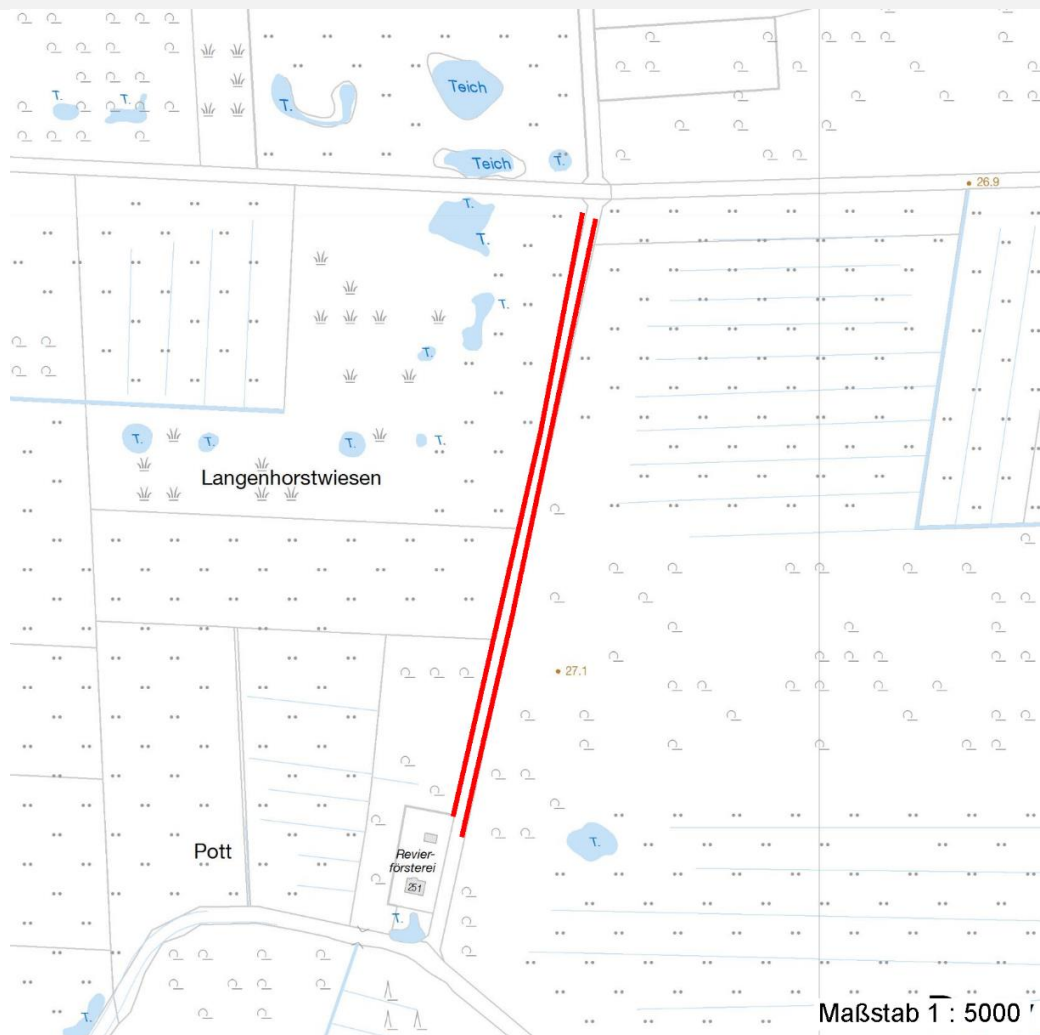
Räumliche Lage

Lagebeschreibung	Beiderseits des Langenreier Weges südl. Büldenkrugsweg			
Nachbarnutzung/en	Brache, Grünland Forst			
Rechtswert (X)	577803	Hochwert (Y)	5953788	
Bezirk	Wandsbek	Naturraum	Obere Alsterniederung (702.01)	
Stadtteil (OT-Nr.)	Wohldorf-Ohlstedt (523)	Gemarkung	Duvenstedter Brook (536)	
Digitaler Grünplan	<input type="checkbox"/> Hafengesamtgebiet	<input type="checkbox"/> Ramsargebiet	<input type="checkbox"/> EG-Vogelschutzgeb.	<input checked="" type="checkbox"/> x
Ausgleichsflächen	<input type="checkbox"/> Biosphärenreservat	<input type="checkbox"/> Nationalpark		
NSG / ND / LSG	NSG Duvenstedter Brook [HH-501 / Anteil: 100%]			
FFH-GEBIET	Duvenstedter Brook [DE 2226-303 / Anteil: 100%]			
Wasserschutzgebiet				

Projekt	Biotopkartierung Hamburg	Interne Nr.	140482
		DK5 DK5-GK	7652
		DK5 - Name	Duvenstedter Brook
Handlungsbedarf	Nein	Biotop-Nr. alt	1522
Bearbeitung	BRA	Kartierung	10.06.2020
Räumliche Abbildung	Linie	Fläche / Länge [m²/m]	849,84
Anzahl Abschnitte	2	Breite (lineare Abb.) [m]	5,5

Räumliche Lage

Karte



Weitere Erhebungsbögen

Interne Nr.	Interne Nr. Zuordnung	DK5	Biotop-Nr.	Kartierung	Zuordnung	DK5 (GK)	Biotop-Nr. (alt)
140482	62167	7652	206	19.07.2007	<	7654	12
140482	96072	7652	380	16.06.2015	<		

Zuordnung: N = nachfolgende Kartierung, K = weitere Kartierungen (zeitlich vorher oder nachher)

Foto

Interne Nr.	Index	Dateiname	Aufnahmerichtung
77666	0	7652_1522_100620_2.JPG	
77667	0	7652_1522_100620_4.JPG	
77668	0	7652_1522_100620_1.JPG	
77669	0	7652_1522_100620_3.JPG	

Erhebungsbogen

B

Projekt	Biotopkartierung Hamburg	Interne Nr.	140482
		DK5 DK5-GK	7652
Handlungsbedarf	Nein	DK5 - Name	Duvenstedter Brook
Bearbeitung	BRA	Biotop-Nr. alt	1522
	Kopie Nein	Kartierung	10.06.2020
Räumliche Abbildung	Linie	Fläche / Länge [m²/m]	849,84
Anzahl Abschnitte	2	Breite (lineare Abb.) [m]	5,5

Weitere Angaben

Merkmal	Wert
Auswertung	
Gefährdung / Einflüsse	Keine vorhanden.
Wertgesichtspunkte	Insgesamt sehr naturnaher Landschaftseindruck, sehr schönes, abwechslungsreiches Landschaftsbild, faunistisch bedeutsam, landschaftsgliedernd, artenreich bewachsen.
zoologisch bedeutsame Strukturen	Alte Bäume mit Höhlen
Bedeutung für Tiergruppe	Insekten, allgemein Vögel
Maßnahmen	Die Bewirtschaftung wie bisher fortsetzen, die Randstreifen nur sehr extensiv mähen oder auch eine Mahd unterlassen, wenn es nicht unbedingt notwendig ist, die Bäume so extensiv wie möglich pflegen.

Foto

Fotodatei 7652_1522_100620_1.JPG
Bildbeschreibung
Aufnahmerichtung



Fotodatei 7652_1522_100620_2.JPG
Bildbeschreibung
Aufnahmerichtung



Projekt	Biotopkartierung Hamburg	Interne Nr.	140482
		DK5 DK5-GK	7652
Handlungsbedarf	Nein	DK5 - Name	Duvenstedter Brook
Bearbeitung	BRA	Biotop-Nr. alt	1522
Räumliche Abbildung	Linie	Kartierung	10.06.2020
Anzahl Abschnitte	2	Fläche / Länge [m²/m]	849,84
		Breite (lineare Abb.) [m]	5,5

Foto

Fotodatei 7652_1522_100620_3.JPG

Bildbeschreibung
Aufnahmerichtung



Fotodatei 7652_1522_100620_4.JPG

Bildbeschreibung
Aufnahmerichtung



Teilflächenbeschreibung

Teilflächentyp		Teilflächen-Nr.	1
Biotoptyp	Strauch-Baum-Knick (2018)	Biotoptyp	HWM
- Zusatz		- gesetzl. Grundl.	(§ 14 (2) 2.2)
FFH-LRT		FFH-LRT	
Beschreibung		Entw.potential LRT	
		Hauptfläche	Ja
		Flächenanteil	100 %
		FFH-Unters.Fläche	Nein
		Saatgutfläche	Nein

Weitere Angaben

Merkmal	Wert
Boden	
Feuchte	5 - frisch und mäßig frisch
Reaktion	6 - schwach sauer
Stickstoffgehalt	6 - mäßig stickstoffarm bis stickstoffreich
Standort, Relief	
Belichtung	6 - halbsonnig bis halbschattig
Veg. - Zeigerwerte	
Anz. Wechselfeuchtezeiger	3
Anz. Überschwemmungsz.	0
Anz. Magerkeitszeiger (N < 4)	6
Anteil Magerkeitszeiger (N < 4)	4 %
Veg. - Soziologie	
BfN Schlüssel	19.1.02 - Glechometalia hederaceae (Halbschatten-Kraut-Ges.)
	48.0.04 - Fagetalia sylvaticae (Edellaub-Mischwälder und verwandte Ges.)

Erhebungsbogen

B

Projekt	Biotopkartierung Hamburg		Interne Nr.	140482
			DK5 DK5-GK	7652
Handlungsbedarf	Nein		DK5 - Name	Duvenstedter Brook
Bearbeitung	BRA	Kopie	Biotop-Nr. alt	1522
Räumliche Abbildung	Linie	Nein	Kartierung	10.06.2020
Anzahl Abschnitte	2		Fläche / Länge [m²/m]	849,84
			Breite (lineare Abb.) [m]	5,5

Zeigerwerte der Pflanzenartenliste (Auswertung)

Standort	Belichtung	halbsonnig bis halbschattig	5,6
Boden	Feuchte	frisch und mäßig frisch	5,4
	Stickstoff (N)	mäßig stickstoffarm bis stickstoffreich	6,1
	Reaktion	schwach sauer	5,7
Vegetation	Mahdverträglichkeit	schnittempfindlich bis mäßig schnittverträglich	4,3
Zeigerwerte	Futterwert	sehr geringwertiges Futter	2,4
	Wechselfeuchteanzeiger		3
	Giftpflanzen		4
	Überschw.anzeiger		0

Pflanzenartenliste

Gruppe / Pflanzenart	MS	M	W	Vs	St	PA	Ph	Sz	VS	V	G	cf	§	Rote Liste			
														HH	ND	SH	D
Tracheobionta (Gefäßpflanzen)																	
Acer pseudoplatanus (Berg-Ahorn)	7	w		K1	-						-						
Aegopodium podagraria (Giersch)	7	w		-	-						-						
Aesculus hippocastanum (Gewöhnliche Rosskastanie)	7	w		-	-						-						
Agrostis capillaris (Rotes Straußgras)	7	z		-	-						-						
Agrostis gigantea (Riesen-Straußgras)	7	w		-	-						-						
Alliaria petiolata (Knoblauchsrauke)	7	z		-	-						-						
Anemone nemorosa (Busch-Windröschen)	7	z		-	-						-						
Anthoxanthum odoratum (Gewöhnliches Ruchgras)	7	w		-	-						-						
Anthriscus sylvestris (Wiesen-Kerbel)	7	w		-	-						-						
Betula pendula (Hänge-Birke)	7	w		-	-						-						
Carex pallescens (Bleiche Segge)	7	w		-	-						-		2	3			
Carpinus betulus (Hainbuche)	7	w		-	-						-						
Chaerophyllum temulum (Hecken-Kälberkropf)	7	w		-	-						-						
Chelidonium majus (Schöllkraut)	7	w		-	-						-						
Circaea lutetiana (Gewöhnliches Hexenkraut)	7	w		-	-						-						
Corylus avellana (Haselnuss)	7	h		-	-						-						
Crataegus monogyna (Eingrifflicher Weißdorn)	7	w		-	-						-						
Cynosurus cristatus (Gewöhnliches Kammgras)	7	w		-	-						-		V				
Dactylis glomerata (Wiesen-Knäuelgras)	7	w		-	-						-						
Dryopteris carthusiana (Dorniger Wurmfarne)	7	w		-	-						-						
Dryopteris dilatata (Breitblättriger Wurmfarne)	7	w		-	-						-						
Dryopteris filix-mas (Gewöhnlicher Wurmfarne)	7	w		-	-						-						
Euonymus europaeus (Gewöhnliches Pfaffenhütchen)	7	w		-	-						-						
Festuca gigantea (Riesen-Schwingel)	7	w		-	-						-						
Festuca rubra (Rot-Schwingel)	7	w		-	-						-						
Frangula alnus (Faulbaum)	7	w		-	-						-						
Fraxinus excelsior (Gewöhnliche Esche)	7	w		-	-						-						
Galeobdolon argentatum (Garten Goldnessel)	7	w		-	-						-						
Galeopsis tetrahit (Gewöhnlicher Hohlzahn)	7	w		-	-						-						
Galium aparine (Kletten-Labkraut)	7	w		-	-						-						
Geranium robertianum (Stinkender Storchschnabel)	7	w		-	-						-						
Geum urbanum (Echte Nelkenwurz)	7	h		-	-						-						

Projekt	Biotopkartierung Hamburg		Interne Nr.	140482
			DK5 DK5-GK	7652
Handlungsbedarf	Nein		DK5 - Name	Duvenstedter Brook
Bearbeitung	BRA	Kopie	Biotop-Nr. alt	1522
Räumliche Abbildung	Linie	Nein	Kartierung	10.06.2020
Anzahl Abschnitte	2		Fläche / Länge [m²/m]	849,84
			Breite (lineare Abb.) [m]	5,5

Pflanzenartenliste

Gruppe / Pflanzenart	MS	M	W	Vs	St	PA	Ph	Sz	VS	V	G	cf	§	Rote Liste				
														HH	ND	SH	D	
Glechoma hederacea (Gundermann)	7	z		-	-						-							
Impatiens parviflora (Kleinblütiges Springkraut)	7	z		-	-						-							
Juncus effusus (Flutter-Binse)	7	w		-	-						-							
Lapsana communis (Rainkohl)	7	w		-	-						-							
Lonicera periclymenum (Wald-Geißblatt)	7	w		-	-						-							
Lonicera xylosteum (Rote Heckenkirsche)	7	w		-	-						-							
Maianthemum bifolium (Zweiblättrige Schattenblume)	7	w		-	-						-							
Moehringia trinervia (Dreinerlige Nabelmiere)	7	z		-	-						-							
Molinia caerulea (Blaues Pfeifengras)	7	w		-	-						-							
Plantago major major (Großer Wegerich)	7	w		-	-						-							
Poa nemoralis (Hain-Rispengras)	7	w		-	-						-							
Poa pratensis (Wiesen-Rispengras)	7	w		-	-						-							
Poa trivialis (Gewöhnliches Rispengras)	7	w		-	-						-							
Polygonatum multiflorum (Vielblütige Weißwurz)	7	w		-	-						-							
Pteridium aquilinum (Adlerfarn)	7	w		-	-						-							
Quercus robur (Stiel-Eiche)	7	h		-	-						-							
Ranunculus acris (Scharfer Hahnenfuß)	7	w		-	-						-							
Rubus fruticosus agg. (Artengruppe Echte Brombeere)	7	w		-	-						-							
Rumex obtusifolius (Stumpfbläättriger Ampfer)	7	w		-	-						-							
Rumex sanguineus (Blut-Ampfer)	7	w		-	-						-							
Scrophularia nodosa (Knotige Braunwurz)	7	w		-	-						-							
Sorbus aucuparia (Eberesche)	7	w		-	-						-							
Stellaria holostea (Große Sternmiere)	7	z		-	-						-							
Stellaria media (Vogelmiere)	7	w		-	-						-							
Taraxacum spec. (Löwenzahn)	7	w		-	-						-							
Urtica dioica (Große Brennnessel)	7	w		-	-						-							
Veronica chamaedrys (Gamander-Ehrenpreis)	7	z		-	-						-							
																Anzahl Rote Liste Arten	2	1
																Anzahl Arten	59	

MS: Mengensystem; M: Mengenangabe, W: Bewertung der Art (FFH-Monitoring), Vs: Vegetationsschicht, St: Status, PA: Autor Phänologie; Ph: Phänologie, Sz: Soziabilität, VS: Vitalitätssystem; V: Vitalität, G: Geschlecht, cf: unsichere Bestimmung, §: Schutz nach BNatSchG, HH: Rote Liste Hamburg, Nds: Rote Liste Niedersachsen, SH: Rote Liste Schleswig-Holstein, D: Rote Liste Deutschland