

Erhebungsbogen

B

Projekt	Biotopkartierung Hamburg	Interne Nr.	140464
		DK5 DK5-GK	7652
Handlungsbedarf	Nein	DK5 - Name	Duvenstedter Brook
Bearbeitung	BRA	Biotop-Nr. alt	1506
Räumliche Abbildung	Fläche	Kartierung	04.08.2020
Anzahl Abschnitte	1	Fläche / Länge [m²/m]	12140,1619
		Breite (lineare Abb.) [m]	

Gesetzlicher Schutz	_ kein gesetzl. Schutz kein gesetzlich geschütztes Biotop	Schutz nur teilweise	Nein
----------------------------	--	-----------------------------	-------------

Gesamtbewertung	6 Wertvoll
– Alter	7 Biotop hohen Alters, 100 bis 200 Jahre
– Belastungsgrad	6 Flächenhaft geringe oder örtlich stärkere oder Vorbelastung mit deutlichem Einfluß
– Ökolog. Funktion	7 Sehr hohe Bedeutung in einem Biotopkomplex, für den lokalen Biotopverbund oder als Puffer
– Seltenheit	6 Seltener Biotoptyp, ohne seltene oder bedrohte Pflges., ungesättigtes Artenspektrum, reliktsche RL-Arten

Bestandsbeschreibung

Leicht erhöhtes Gelände, leicht wellig, gegenüber den benachbarten Auwaldbereichen ca. 1 bis 1,5 m aus dem Gelände hervorgehoben. Nach Osten leicht ansteigend, aber auch zerschnitten durch kleinere Taleinschnitte. Mit forstlicher Nutzung seit langem, mit einem großen, alten Kiefernbestand, Waldkiefern mit Wuchshöhen um fast 30 m und Stammdicken von bis zu 70 cm, häufig um 50 bis 60 cm. Relativ licht, mit nur mäßig entwickelter 2. Baumschicht, in der ganz vereinzelt Birken, Eichen und Buchen vorkommen. Darunter mit einer kaum vorhandenen Strauchschicht, die ganz offenbar erheblich unter Verbiß durch Wildtiere leidet. Mit höheren Anteilen von Faulbaum, etwas Später Traubenkirsche und starken Verbißspuren. Am Boden mit nahezu durchgängiger Krautvegetation, die z.T. recht hochwüchsig ist, 2 m Wuchshöhe erreicht und zu hohen Anteilen aus Adlerfarn besteht. Im Zentrum mit hohen Anteilen von Pfeifengras, eingestreut regelmäßig Springkraut und Fingerhut. Darunter mit einem offenbar recht sauern Rohhumus mit dichterem Moospolstern und Zeigerarten bodensaurer Standorte wie Siebenstern, Harzer Labkraut oder Waldheckenkirsche. Strukturell ist der Bestand gegliedert durch das Gelände und durch etwas Totholz, auch kleinräumig gibt es Bodenebenenheiten von 20 bis 30 cm, so dass der Waldboden insgesamt sehr strukturreich ist. Die großen Adlerfarnbestände bieten zusätzlich Deckung und Schutz auch für Wildtiere.

Vorkommen an Biotoptypen

1	TF	Typ	HF	F.Anteil
2	BTYP	Biotoptyp		- gesetzl. Grundl.
3	Zusatz	Zusatz zum Biotoptypen		
4	LRT	Lebensraumtyp		
1	1		Ja	100 %
2	WNK	Kiefernwald, naturnah, auf trocken-mageren Standorten (2018)		(§ 30 (2) 3.5)

Räumliche Lage

Lagebeschreibung	südlich Horstwiese		
Nachbarnutzung/en	Wald		
Rechtswert (X)	577404	Hochwert (Y)	5952385
Bezirk	Wandsbek	Naturraum	Obere Alsterniederung (702.01)
Stadtteil (OT-Nr.)	Wohldorf-Ohlstedt (523)	Gemarkung	Wohldorf (535)
Digitaler Grünplan	<input type="checkbox"/> Hafengesamtgebiet	<input type="checkbox"/> Ramsargebiet	<input type="checkbox"/> EG-Vogelschutzgeb. <input checked="" type="checkbox"/>
Ausgleichsflächen	<input type="checkbox"/> Biosphärenreservat	<input type="checkbox"/> Nationalpark	<input type="checkbox"/>
NSG / ND / LSG	NSG Duvenstedter Brook [HH-501 / Anteil: 100%]		
FFH-GEBIET	Duvenstedter Brook [DE 2226-303 / Anteil: 100%]		
Wasserschutzgebiet			

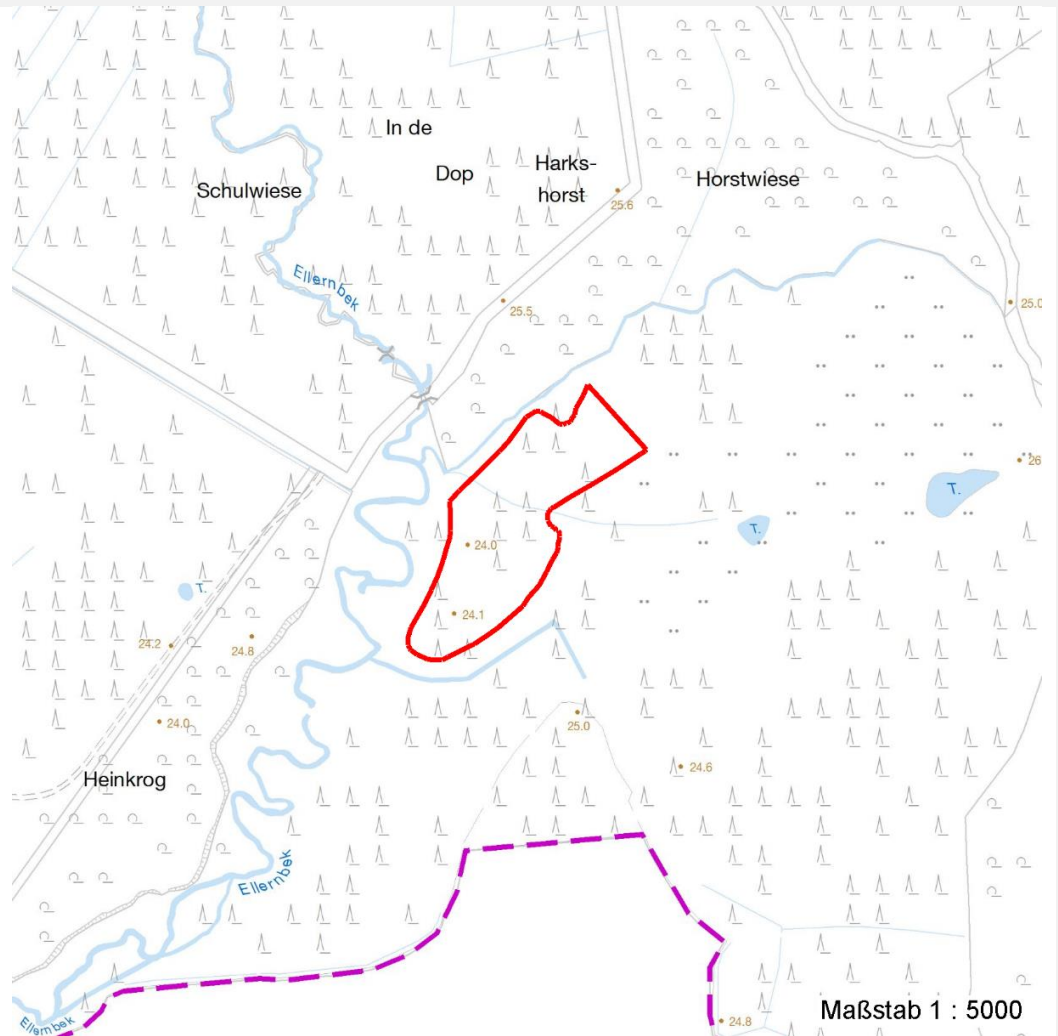
Erhebungsbogen

B

Projekt	Biotopkartierung Hamburg		Interne Nr.	140464
			DK5 DK5-GK	7652
Handlungsbedarf	Nein		DK5 - Name	Duvenstedter Brook
Bearbeitung	BRA	Kopie	Nein	Biotop-Nr. alt
Räumliche Abbildung	Fläche		Kartierung	04.08.2020
Anzahl Abschnitte	1		Fläche / Länge [m²/m]	12140,1619
			Breite (lineare Abb.) [m]	

Räumliche Lage

Karte



Weitere Erhebungsbögen

Interne Nr.	Interne Nr. Zuordnung	DK5	Biotop-Nr.	Kartierung	Zuordnung	DK5 (GK)	Biotop-Nr. (alt)
140464	61991	7652	72	01.08.2007	/	7654	74
140464	96477	7652	468	31.07.2015	=		

Zuordnung: N = nachfolgende Kartierung, K = weitere Kartierungen (zeitlich vorher oder nachher)

Foto

Interne Nr.	Index	Dateiname	Aufnahmerichtung
77598	0	7652_1506_040820_1.JPG	

Weitere Angaben

Merkmal	Wert
Auswertung	
Gefährdung / Einflüsse	Forstliche Nutzung, nicht standortgerechter Gehölzbestand.

Projekt	Biotopkartierung Hamburg	Interne Nr.	140464
		DK5 DK5-GK	7652
Handlungsbedarf	Nein	DK5 - Name	Duvenstedter Brook
Bearbeitung	BRA	Biotop-Nr. alt	1506
Räumliche Abbildung	Fläche	Kartierung	04.08.2020
Anzahl Abschnitte	1	Fläche / Länge [m²/m]	12140,1619
		Breite (lineare Abb.) [m]	

Weitere Angaben

Merkmal	Wert
Wertgesichtspunkte	Insgesamt sehr strukturreich, offen, als Wildtierunterstand und Äsungsfläche vermutlich von größerer Bedeutung, auch kleinräumig sehr strukturreich und faunistisch vermutlich bedeutsam.
zoologisch bedeutsame Strukturen	Dichte Gehölzstruktur
Bedeutung für Tiergruppe	Vögel
Maßnahmen	9.3 - Waldumbau zu standorttypischem, naturnahem Laubwald 9.5 - Totholz im Wald belassen Langfristig sollte der Kiefernforst zu einem naturnahen Laub-Mischwald umgebaut werden, die Bäume können aber durchaus dem natürlichen Verfall überlassen werden. Der starke Wildverbiß deutet insgesamt auf einen recht hohen, dichten Wildbestand hin und sollte ggfs. etwas reduziert werden. 9.1 - Naturwald entwickeln, Nutzung aufgeben 9.2 - mehrschichtigen Bestand entwickeln, auslichten, Naturverjüngung fördern 9.4 - Alt- und Biotopbäume erhalten

Foto

Fotodatei 7652_1506_040820_1.JPG

Bildbeschreibung

Aufnahmerichtung

Fotodatei

Bildbeschreibung

Aufnahmerichtung



Teilflächenbeschreibung

Teilflächentyp		Teilflächen-Nr.	1
Biotoptyp	Kiefernwald, naturnah, auf trocken-mageren Standorten (2018)	Biotoptyp	WNK
- Zusatz		- gesetzl. Grundl.	(§ 30 (2) 3.5)
FFH-LRT		FFH-LRT	
Beschreibung		Entw.potential LRT	
		Hauptfläche	Ja
		Flächenanteil	100 %
		FFH-Unters.Fläche	Nein
		Saatgutfläche	Nein

Projekt	Biotopkartierung Hamburg	Interne Nr.	140464
		DK5 DK5-GK	7652
Handlungsbedarf	Nein	DK5 - Name	Duvenstedter Brook
Bearbeitung	BRA	Biotop-Nr. alt	1506
Räumliche Abbildung	Fläche	Kartierung	04.08.2020
Anzahl Abschnitte	1	Fläche / Länge [m²/m]	12140,1619
		Breite (lineare Abb.) [m]	

Zeigerwerte der Pflanzenartenliste (Auswertung)

Standort	Belichtung	halbsonnig bis halbschattig	6,4
Boden	Feuchte	mäßig feucht und wechselfeucht	6
	Stickstoff (N)	mäßig bis stickstoffarm	3,6
	Reaktion	sauer	3,3
Vegetation	Mahdverträglichkeit	schnittempfindlich (nur Herbstschnitt vertragend)	2,9
Zeigerwerte	Futterwert	fast wertloses Futter	1,4
	Wechselfeuchteanzeiger		4
	Giftpflanzen		1
	Überschw.anzeiger		2

Pflanzenartenliste

Gruppe / Pflanzenart	MS	M	W	Vs	St	PA	Ph	Sz	VS	V	G	cf	Rote Liste					
													§	HH	ND	SH	D	
Tracheobionta (Gefäßpflanzen)																		
Alnus glutinosa (Schwarz-Erle)	7	w		-	-						-							
Betula pubescens (Moor-Birke)	7	w		-	-						-							
Carex elata (Steife Segge)	7	w		-	-						-			2	3			
Carex nigra (Wiesen-Segge)	7	w		-	-						-			V			V	
Corylus avellana (Haselnuss)	7	w		-	-						-							
Crataegus monogyna (Eingrifflicher Weißdorn)	7	w		-	-						-							
Deschampsia flexuosa (Draht-Schmiele)	7	h		-	-						-							
Digitalis purpurea (Roter Fingerhut)	7	z		-	-						-							
Dryopteris dilatata (Breitblättriger Wurmfarne)	7	z		-	-						-							
Fagus sylvatica (Rotbuche)	7	w		-	-						-							
Frangula alnus (Faulbaum)	7	z		-	-						-							
Galeopsis bifida (Zweispaltiger Hohlzahn)	7	w		-	-						-							
Galeopsis tetrahit (Gewöhnlicher Hohlzahn)	7	w		-	-						-							
Galium saxatile (Harzer Labkraut)	7	w		-	-						-			3				
Holcus mollis (Weiches Honiggras)	7	w		-	-						-							
Impatiens glandulifera (Drüsiges Springkraut)	7	w		-	-						-							
Impatiens noli-tangere (Echtes Springkraut)	7	w		-	-						-			V				
Impatiens parviflora (Kleinblütiges Springkraut)	7	w		-	-						-							
Lonicera periclymenum (Wald-Geißblatt)	7	z		-	-						-							
Molinia caerulea (Blaues Pfeifengras)	7	h		-	-						-							
Oxalis acetosella (Wald-Sauerklee)	7	w		-	-						-							
Picea abies (Gemeine Fichte)	7	w		-	-						-							
Pinus sylvestris (Wald-Kiefer)	7	d		-	-						-							
Prunus serotina (Späte Traubenkirsche)	7	w		-	-						-							
Pteridium aquilinum (Adlerfarn)	7	h		-	-						-							
Quercus robur (Stiel-Eiche)	7	w		-	-						-							
Quercus robur (Stiel-Eiche)	7	w		K1	-						-							
Rubus caesius (Kratzbeere)	7	w		-	-						-							
Rubus fruticosus agg. (Artengruppe Echte Brombeere)	7	z		-	-						-							
Rubus idaeus (Himbeere)	7	w		-	-						-							
Sorbus aucuparia (Eberesche)	7	w		K1	-						-							
Stellaria holostea (Große Sternmiere)	7	z		-	-						-							
Trientalis europaea (Siebenstern)	7	z		-	-						-							

Erhebungsbogen

B

Projekt	Biotopkartierung Hamburg		Interne Nr.	140464
			DK5 DK5-GK	7652
Handlungsbedarf	Nein		DK5 - Name	Duvenstedter Brook
Bearbeitung	BRA	Kopie	Biotop-Nr. alt	1506
Räumliche Abbildung	Fläche	Nein	Kartierung	04.08.2020
Anzahl Abschnitte	1		Fläche / Länge [m²/m]	12140,1619
			Breite (lineare Abb.) [m]	

Pflanzenartenliste

Gruppe / Pflanzenart	MS	M	W	Vs	St	PA	Ph	Sz	VS	V	G	cf	§	Rote Liste			
														HH	ND	SH	D
Anzahl Rote Liste Arten														4	1	1	
Anzahl Arten														32			

MS: Mengensystem; M: Mengenangabe, W: Bewertung der Art (FFH-Monitoring), Vs: Vegetationsschicht, St: Status, PA: Autor Phänologie; Ph: Phänologie, Sz: Soziabilität, VS: Vitalitätssystem; V: Vitalität, G: Geschlecht, cf: unsichere Bestimmung, §: Schutz nach BNatSchG, HH: Rote Liste Hamburg, Nds: Rote Liste Niedersachsen, SH: Rote Liste Schleswig-Holstein, D: Rote Liste Deutschland