

Erhebungsbogen

B

Projekt	FFH-Monitoring	Interne Nr.	140413
		DK5 DK5-GK	7652
Handlungsbedarf	Ja	DK5 - Name	Duvenstedter Brook
Bearbeitung	BRA	Biotop-Nr. alt	1491
Räumliche Abbildung	Fläche	Kartierung	13.08.2020
Anzahl Abschnitte	1	Fläche / Länge [m²/m]	881,6685
		Breite (lineare Abb.) [m]	

Gesetzlicher Schutz	§ 30 (2) 1.2 Natürliche oder naturnahe stehende Gewässer	Schutz nur teilweise	Nein
----------------------------	---	-----------------------------	-------------

Gesamtbewertung	7	Besonders wertvoll
– Alter	5	Biotop mittleren Alters, 20 bis 50 Jahre
– Belastungsgrad	7	Flächenhaft geringe oder Vorbelastung mit schwachem Einfluß
– Ökolog. Funktion	7	Sehr hohe Bedeutung in einem Biotopkomplex, für den lokalen Biotopverbund oder als Puffer
– Seltenheit	7	Seltener Biotoptyp, mit seltenen oder bedrohten Pflges., gesättigtes Artenspektrum, einige RL-Arten

Bestandsbeschreibung

Zuvor als Doppelgewässer mit Verbindung etwa in Form einer acht angelegtes Kleingewässer, ca. 1 m in das benachbarte Gelände eingetieft und überwiegend mit dauerhafter Wasserführung. In jüngerer Zeit im Süden noch weiter eingetieft, so dass die hier noch vorhandene Restwasserfläche ca. 1,50 m unter dem benachbarten Gelände liegt, weitgehend getrübt ist. Derzeit noch wenig gewässertypisch bewachsen mit einem kleineren Bestand von Schwimmendem Laichkraut, etwas Teichlinse und Wasserlinse. Im übrigen mit Entwicklung von Fädigen Grünalgen. Auf dem größeren, älteren Gewässergrund zeigen große Bestände von Wasserfeder an, dass eine etwas länger anhaltende Wasserführung vorhanden war. Im nördlichen, vollständig ausgetrockneten Teil des Gewässers sammeln sich in der Restmulde im Zentrum zahlreiche sterbende Schnecken und abgelagerte, absterbende Decken aus Wasserlinse und Teichlinse, die anzeigen, dass auch hier die Wasserführung gewöhnlich dauerhafter ist. Aktuell ist das Gewässer jedoch zu hohen Anteilen ausgetrocknet. Der Gewässergrund wird häufig von Tieren umgewühlt, insbesondere dürften Wildschweine den Boden in jüngerer Zeit aufgewühlt haben. Die aufgewühlten Stellen zeigen, dass der Untergrund zu einem hohen Anteil sehr sandig und wasserdurchlässig ist. Der Gewässergrund bzw. die Randbereiche sind darüber hinaus zu hohen Anteilen von Teichsimse, Großseggenrieder aus Sumpfschilf und Röhrichte aus Schilf bewachsen. Die obere Uferlinie ist gekennzeichnet durch einen dichten und durchgängigen Saum aus Schwarzerlen, so dass der Gewässerbereich zu hohen Anteilen beschattet ist. Dennoch gibt es offene Teilbereiche. Größere Mengen abgelagerter Grünalgen zeigen ebenfalls eine Wasserführung an, die über längere Zeit angedauert haben dürfte.

Vorkommen an Biotoptypen

1	TF	Typ	HF	F.Anteil
2	BTYP	Biotoptyp		- gesetzl. Grundl.
3	Zusatz	Zusatz zum Biotoptypen		
4	LRT	Lebensraumtyp		
1	1		Ja	100 %
2	SEG	Angelegte Stillgewässer, klein, naturnah, nährstoffreich (2018)		§ 30 (2) 1.2
4	3150	Natürliche eutrophe Seen mit einer Vegetation des Magnopotamions oder Hydrocharitions		

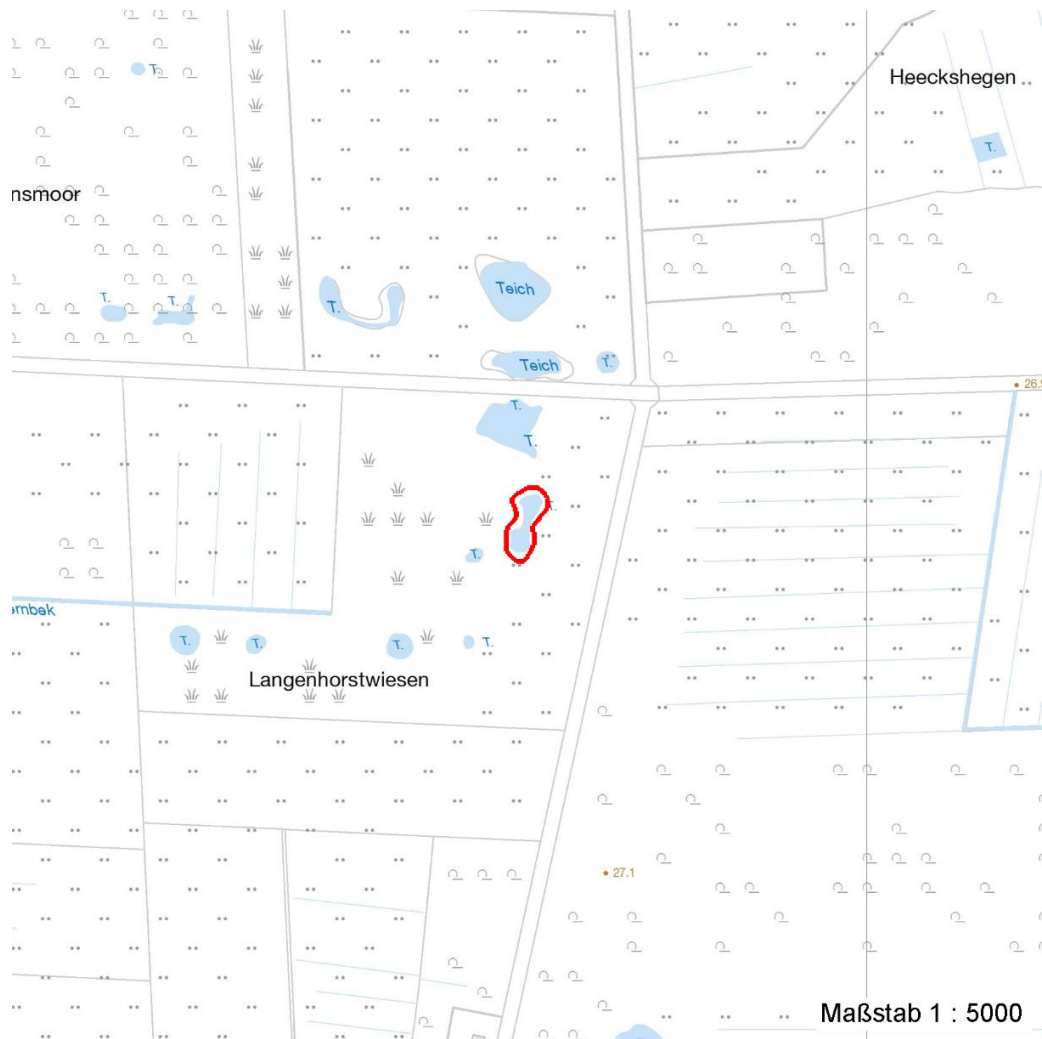
Räumliche Lage

Lagebeschreibung	Langenhorstwiesen		
Nachbarnutzung/en	Gehölze, Staudenfluren		
Rechtswert (X)	577768	Hochwert (Y)	5953928
Bezirk	Wandsbek	Naturraum	Obere Alsterniederung (702.01)
Stadtteil (OT-Nr.)	Wohldorf-Ohlstedt (523)	Gemarkung	Duvenstedter Brook (536)
Digitaler Grünplan	<input type="checkbox"/> Hafengesamtgebiet	<input type="checkbox"/> Ramsargebiet	<input type="checkbox"/> EG-Vogelschutzgeb. <input checked="" type="checkbox"/>
Ausgleichsflächen	<input type="checkbox"/> Biosphärenreservat	<input type="checkbox"/> Nationalpark	<input type="checkbox"/>
NSG / ND / LSG	NSG Duvenstedter Brook [HH-501 / Anteil: 100%]		
FFH-GEBIET	Duvenstedter Brook [DE 2226-303 / Anteil: 100%]		

Projekt	FFH-Monitoring	Interne Nr.	140413
		DK5 DK5-GK	7652
Handlungsbedarf	Ja	DK5 - Name	Duvenstedter Brook
Bearbeitung	BRA	Biotop-Nr. alt	1491
Räumliche Abbildung	Fläche	Kartierung	13.08.2020
Anzahl Abschnitte	1	Fläche / Länge [m²/m]	881,6685
		Breite (lineare Abb.) [m]	

Räumliche Lage

Wasserschutzgebiet Karte



Weitere Erhebungsbögen

Interne Nr.	Interne Nr. Zuordnung	DK5	Biotop-Nr.	Kartierung	Zuordnung	DK5 (GK)	Biotop-Nr. (alt)
140413	79983	7652	175	19.08.2013	=	7654	187
140413	96637	7652	527	20.08.2015	=		

Zuordnung: N = nachfolgende Kartierung, K = weitere Kartierungen (zeitlich vorher oder nachher)

Foto

Interne Nr.	Index	Dateiname	Aufnahmerichtung
77432	0	7652_1491_130820_2.JPG	
77433	0	7652_1491_130820_3.JPG	
77434	0	7652_1491_130820_4.JPG	
77435	0	7652_1491_130820_1.JPG	
77436	0	7652_1491_130820_6.JPG	
77437	0	7652_1491_130820_7.JPG	

Projekt	FFH-Monitoring	Interne Nr.	140413
		DK5 DK5-GK	7652
Handlungsbedarf	Ja	DK5 - Name	Duvenstedter Brook
Bearbeitung	BRA	Biotop-Nr. alt	1491
Räumliche Abbildung	Fläche	Kartierung	13.08.2020
Anzahl Abschnitte	1	Fläche / Länge [m²/m]	881,6685
		Breite (lineare Abb.) [m]	

Foto

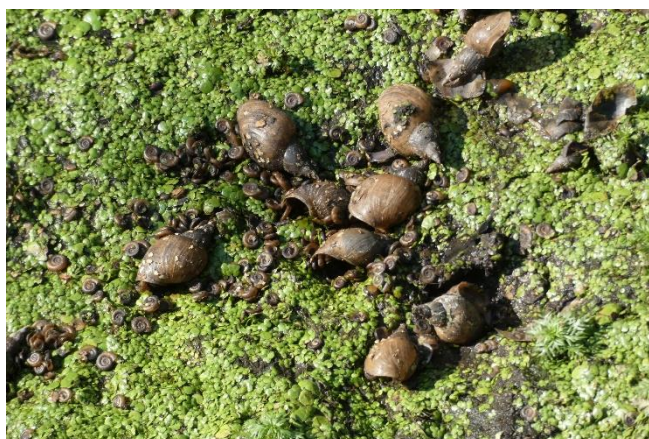
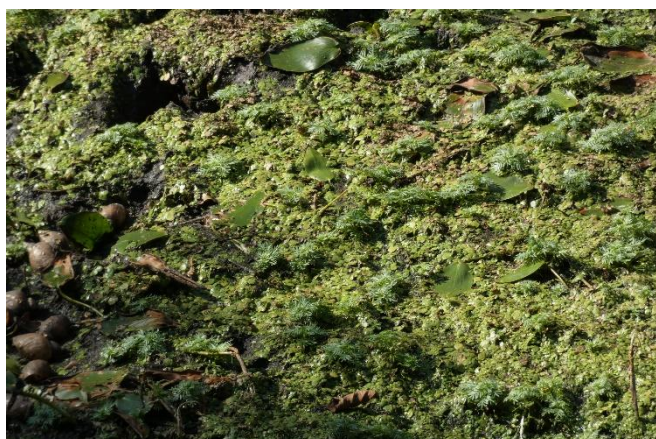
Interne Nr.	Index	Dateiname	Aufnahmerichtung
77438	0	7652_1491_130820_8.JPG	
77439	0	7652_1491_130820_5.JPG	

Weitere Angaben

Merkmal	Wert
Auswertung	
Gefährdung / Einflüsse	Erhebliche Wasserstandsschwankungen in der Größenordnung von mindestens 1 m, derzeit extrem niedriger Wasserstand, Schädigung der Gewässerlebensgemeinschaft durch Austrocknung, Schädigung des anmoorigen bis moorigen Umfeldes durch die entwässernde Wirkung einer Gewässereintiefung in jüngerer Zeit.
Wertgesichtspunkte zoologisch bedeutsame Strukturen Bedeutung für Tiergruppe	Strukturelle Bereicherung des Umfeldes, Laichgewässer für Amphibien. Kleingewässer, wasserführende Gräben Amphibien Wassergebundene Insekten
Maßnahmen	Keinesfalls sollten in dem moorigen Umfeld Gewässer neu angelegt werden, keinesfalls sollten diese bei Trockenheit noch weiter in das Gelände eingetieft werden, weil dies erhebliche zusätzlich entwässernde Wirkungen auf das Umfeld hat. In Zukunft sollten sich Gewässerunterhaltungen darauf beschränken, Röhrichte und Gehölzentwicklung im Zaum zu halten. Aktuell ist es eventuell notwendig den offenen Gewässerboden mit Lehm abzudichten um die entwässernde Wirkung zu vermindern. gegebenenfalls kann auch das in der Nachbarschaft auch abgelagertes Aushubmaterial zurück befördert werden. Bezogen auf die Nachbarbiotope ist die aktuelle Eintiefung des Gewässers einen Eingriff nach § 30 BNatSchG in Verbindung mit § 14 HmbBNatSchAG, es besteht Handlungsbedarf.

Foto

Fotodatei	7652_1491_130820_3.JPG	Fotodatei	7652_1491_130820_4.JPG
Bildbeschreibung		Bildbeschreibung	
Aufnahmerichtung		Aufnahmerichtung	



Erhebungsbogen

B

Projekt	FFH-Monitoring	Interne Nr.	140413
		DK5 DK5-GK	7652
Handlungsbedarf	Ja	DK5 - Name	Duvenstedter Brook
Bearbeitung	BRA	Biotop-Nr. alt	1491
Räumliche Abbildung	Fläche	Kartierung	13.08.2020
Anzahl Abschnitte	1	Fläche / Länge [m²/m]	881,6685
		Breite (lineare Abb.) [m]	

Foto

Fotodatei 7652_1491_130820_1.JPG

Bildbeschreibung
Aufnahmerichtung



Fotodatei 7652_1491_130820_2.JPG

Bildbeschreibung
Aufnahmerichtung



Teilflächenbeschreibung

Teilflächentyp		Teilflächen-Nr.	1
Biotoptyp	Angelegte Stillgewässer, klein, naturnah, nährstoffreich (2018)	Biotoptyp	SEG
- Zusatz		- gesetzl. Grundl.	§ 30 (2) 1.2
FFH-LRT	Natürliche eutrophe Seen mit einer Vegetation des Magnopotamions oder Hydrocharitions	FFH-LRT	3150
Beschreibung	Deckungsanteil von Neophyten: 0 % - A Deckungsanteil Hypertrophierungszeiger: 0 % - A	Entw.potential LRT	
		Hauptfläche	Ja
		Flächenanteil	100 %
		FFH-Unters.Fläche	Nein
		Saatgutfläche	Nein

Erhebungsbogen

B

Projekt	FFH-Monitoring	Interne Nr.	140413
		DK5 DK5-GK	7652
Handlungsbedarf	Ja	DK5 - Name	Duvenstedter Brook
Bearbeitung	BRA	Biotop-Nr. alt	1491
Räumliche Abbildung	Fläche	Kartierung	13.08.2020
Anzahl Abschnitte	1	Fläche / Länge [m²/m]	881,6685
		Breite (lineare Abb.) [m]	

Weitere Angaben

Merkmal	Wert
Auswertung	
Maßnahmen	Keinesfalls sollten in dem moorigen Umfeld Gewässer neu angelegt werden, keinesfalls sollten diese bei Trockenheit noch weiter in das Gelände eingetieft werden, weil dies erhebliche zusätzlich entwässernde Wirkungen auf das Umfeld hat. In Zukunft sollten sich Gewässerunterhaltungen darauf beschränken, Röhrichte und Gehölzentwicklung im Zaum zu halten. Aktuell ist es eventuell notwendig den offenen Gewässerboden mit Lehm abzudichten um die entwässernde Wirkung zu vermindern. gegebenenfalls kann auch das in der Nachbarschaft auch abgelagertes Aushubmaterial zurück befördert werden. Bezogen auf die Nachbarbiotope ist die aktuelle Eintiefung des Gewässers einen Eingriff nach § 30 BNatSchG in Verbindung mit § 14 HmbBNatSchAG, es besteht Handlungsbedarf.
Boden	
Feuchte	10 - zeitweise wasserüberstaut
Reaktion	6 - schwach sauer
Stickstoffgehalt	5 - mäßig stickstoffarm
Standort, Relief	
Belichtung	7 - halbsonnig
Veg. - Zeigerwerte	
Anz. Wechselfeuchtezeiger	7
Anz. Überschwemmungsz.	11
Anz. Magerkeitszeiger (N < 4)	6
Anteil Magerkeitszeiger (N < 4)	8 %
Veg. - Soziologie	
BfN Schlüssel	01.0.01.01 - Lemnion minoris (Wasserlinsendecken) 24.0.01 - Potamogetonetalia pectinati (Festwurzelnde Wasserpflanzen-Ges.) 27.0.01 - Phragmitetalia (Röhrichte und Großseggenrieder) 30.0.01.03 - Filipendulion (Mädesüß-Uferfluren)

FFH-Bewertungen (BFN)

		Wert	AZ	Z
1	Lebensraumtyp			
3	Arteninventar , Gesamtbewertung, 1..n - Parameter mit Kriterien A/B/C			
4	Habitatstruktur , Gesamtbewertung, 1..n - Parameter mit Kriterien A/B/C			
5	Beeinträchtigungen , Gesamtbewertung, 1..n - Parameter mit Kriterien A/B/C			
	Zustandsbewertung: AZ – Vorgabewert, Z – von AZ abweichend festgelegte Zustandsbewertung			
1	3150 (BFN) Natürliche eutrophe Seen mit einer Vegetation des Magnopotamions oder Hydrocharitions		C	
3	Arteninventar		C	
3.2	Arteninventar Zahl LRT-typischer Arten			
	A: 10			
	B:			
	C: 5	4	C	
4	Habitatstrukturen		B	
	Anzahl typisch ausgebildeter Vegetationsstrukturelemente, Verlandungsvegetation:			
	A: >= 3 verschiedene		A	
	Begründung für Bewertung: 4			

Projekt	FFH-Monitoring	Interne Nr.	140413
		DK5 DK5-GK	7652
Handlungsbedarf	Ja	DK5 - Name	Duvenstedter Brook
Bearbeitung	BRA	Biotop-Nr. alt	1491
Räumliche Abbildung	Fläche	Kartierung	13.08.2020
Anzahl Abschnitte	1	Fläche / Länge [m²/m]	881,6685
		Breite (lineare Abb.) [m]	

FFH-Bewertungen (BFN)

		Wert	AZ	Z
1	Lebensraumtyp			
3	Arteninventar , Gesamtbewertung, 1..n - Parameter mit Kriterien A/B/C			
4	Habitatstruktur , Gesamtbewertung, 1..n - Parameter mit Kriterien A/B/C			
5	Beeinträchtigungen , Gesamtbewertung, 1..n - Parameter mit Kriterien A/B/C			
	Zustandsbewertung: AZ – Vorgabewert , Z – von AZ abweichend festgelegte Zustandsbewertung			
	B: 2 verschiedene C: 1 Anzahl typisch ausgebildeter Vegetationsstrukturelemente, aquatische Vegetation: A: >= 4 verschiedene B: 2-3 verschiedene Begründung für Bewertung: 2 C: 1		B	
5	Beeinträchtigungen		C	
5.2	Wasserspiegelabsenkung (gutachterlich mit Begründung) A: nicht erkennbar B: vorhanden; als Folge mäßige Beeinträchtigung C: vorhanden; als Folge starke Beeinträchtigung Begründung für Bewertung: erheblich durch Entwässerungsmaßnahmen im Brook und eine weitere Eintiefung des Gewässers Anteil der Uferlinie, der durch anthropogene Nutzung (nur negative Einflüsse, nicht: schutzzielkonforme Pflegemaßnahmen) überformt ist (%) A: < 10 % B: 10 - 25 % C: > 25 - 50 %	20	B	
	potenzielle Eindringtiefe der submersen Vegetation: Trübung des Gewässers A: klar, Aufwuchs bis in größere Tiefen möglich B: leicht getrübt, Eindringtiefe begrenzt C: deutlich getrübt, Eindringtiefe gering		C	
5.2	Grad der Störung durch Freizeitnutzung (gutachterlich mit Begründung) A: keine oder gering, d. h. höchstens gelegentlich und auf geringem Flächenanteil (< 10 %) B: mäßig (alle anderen Kombinationen) C: stark (dauerhaft oder auf > 25 % der Fläche)		A	
5.2	Teichbewirtschaftung (Art und Umfang beschreiben; Bewertung gutachterlich) A: keine Auswirkungen erkennbar B: geringe Einflüsse C: deutlich schädliche Einflüsse		A	
5.2	weitere Beeinträchtigungen A: B: C:		A	
5.2	diffuse Nährstoffeinträge aus Umland; A: keine B: gering C: deutlich		A	
5.2	belastete Zuleitung o. Zufluss; Einträge A: keine B: geringe C: deutliche		A	

Erhebungsbogen

B

Projekt	FFH-Monitoring	Interne Nr.	140413
		DK5 DK5-GK	7652
Handlungsbedarf	Ja	DK5 - Name	Duvenstedter Brook
Bearbeitung	BRA	Biotop-Nr. alt	1491
Räumliche Abbildung	Fläche	Kartierung	13.08.2020
Anzahl Abschnitte	1	Fläche / Länge [m²/m]	881,6685
		Breite (lineare Abb.) [m]	

Zeigerwerte der Pflanzenartenliste (Auswertung)

Standort	Belichtung	halbsonnig	6,9
Boden	Feuchte	zeitweise wasserüberstaut	9,5
	Stickstoff (N)	mäßig stickstoffarm	5,4
	Reaktion	schwach sauer	5,7
Vegetation	Mahdverträglichkeit	schnittempfindlich bis mäßig schnittverträglich	4,1
Zeigerwerte	Futterwert	sehr geringwertiges Futter	2,4
	Wechselfeuchteanzeiger		7
	Giftpflanzen		3
	Überschw.anzeiger		11

Pflanzenartenliste

Gruppe / Pflanzenart	MS	M	W	Vs	St	PA	Ph	Sz	VS	V	G	cf	§	Rote Liste				
														HH	ND	SH	D	
Tracheobionta (Gefäßpflanzen)																		
Agrostis canina (Hunds-Straußgras)	7	z		-	-						-			3		3		
Agrostis stolonifera (Ausläufer-Straußgras)	7	z		-	-						-							
Alnus glutinosa (Schwarz-Erle)	7	h		-	-						-							
Alopecurus aequalis (Ziegelroter Fuchsschwanz)	7	w		-	-						-			3		3		
Alopecurus geniculatus (Knick-Fuchsschwanz)	7	w		-	-						-							
Calamagrostis canescens (Sumpf-Reitgras)	7	w		-	-						-							
Carex acutiformis (Sumpf-Segge)	7	h		-	-						-							
Carex rostrata (Schnabel-Segge)	7	w		-	-						-			3			V	
Circaea lutetiana (Gewöhnliches Hexenkraut)	7	w		-	-						-							
Cirsium palustre (Sumpf-Kratzdistel)	7	z		-	-						-							
Eleocharis palustris (Gewöhnliche Sumpfsimse)	7	h		-	-						-							
Elodea canadensis (Kanadische Wasserpest)	7	w		-	-						-							
Epilobium ciliatum (Drüsiges Weidenröschen)	7	w		-	-						-							
Galium palustre (Sumpf-Labkraut)	7	w		-	-						-							
Geum urbanum (Echte Nelkenwurz)	7	w		-	-						-							
Glyceria fluitans (Flutender Schwaden)	7	h		-	-						-							
Hottonia palustris (Wasserfeder)	7	h	W	-	-						-			b	V		V	V
Iris pseudacorus (Gelbe Schwertlilie)	7	w		-	-						-			b				
Juncus articulatus (Glieder-Binse)	7	w		-	-						-							
Juncus bulbosus (Zwiebel-Binse)	7	w		-	-						-			3			V	
Juncus effusus (Flutter-Binse)	7	z		-	-						-							
Lemna minor (Kleine Wasserlinse)	7	h	T	-	-						-							
Lychnis flos-cuculi (Kuckucks-Lichtnelke)	7	w		-	-						-							3
Lycopus europaeus (Gewöhnlicher Wolfstrapp)	7	w		-	-						-							
Lythrum salicaria (Blut-Weiderich)	7	z		-	-						-							
Mentha aquatica (Wasser-Minze)	7	z		-	-						-							
Phragmites australis (Schilf)	7	h		-	-						-							
Poa palustris (Sumpf-Rispengras)	7	w		-	-						-							
Poa trivialis (Gewöhnliches Rispengras)	7	z		-	-						-							
Potamogeton natans (Schwimmendes Laichkraut)	7	w	T	-	-						-							
Potentilla anserina (Gänse-Fingerkraut)	7	w		-	-						-							
Ranunculus flammula (Brennender Hahnenfuß)	7	z		-	-						-							V
Ranunculus repens (Kriechender Hahnenfuß)	7	w		-	-						-							
Scirpus sylvaticus (Wald-Simse)	7	z		-	-						-							V
Scutellaria galericulata (Sumpf-Helmkraut)	7	w		-	-						-							

Projekt	FFH-Monitoring	Interne Nr.	140413
		DK5 DK5-GK	7652
Handlungsbedarf	Ja	DK5 - Name	Duvenstedter Brook
Bearbeitung	BRA	Biotop-Nr. alt	1491
Räumliche Abbildung	Fläche	Kartierung	13.08.2020
Anzahl Abschnitte	1	Fläche / Länge [m²/m]	881,6685
		Breite (lineare Abb.) [m]	

Pflanzenartenliste

Gruppe / Pflanzenart	MS	M	W	Vs	St	PA	Ph	Sz	VS	V	G	cf	§	Rote Liste			
														HH	ND	SH	D
Senecio aquaticus (Wasser-Greiskraut)	7	w		-	-						-			2	3	2	V
Spirodela polyrhiza (Vielwurzlige Teichlinse)	7	h	T	-	-						-						
Anzahl Rote Liste Arten														6	1	9	2
Anzahl Arten														37			

MS: Mengensystem; M: Mengenangabe, W: Bewertung der Art (FFH-Monitoring), Vs: Vegetationsschicht, St: Status, PA: Autor Phänologie; Ph: Phänologie, Sz: Soziabilität, VS: Vitalitätssystem; V: Vitalität, G: Geschlecht, cf: unsichere Bestimmung, §: Schutz nach BNatSchG, HH: Rote Liste Hamburg, Nds: Rote Liste Niedersachsen, SH: Rote Liste Schleswig-Holstein, D: Rote Liste Deutschland