

# Erhebungsbogen

**B**

<b>Projekt</b>	FFH-Monitoring	<b>Interne Nr.</b>	140407
		<b>DK5   DK5-GK</b>	<b>7652</b>
<b>Handlungsbedarf</b>	Ja	<b>DK5 - Name</b>	Duvenstedter Brook
<b>Bearbeitung</b>	BRA	<b>Biotop-Nr.   alt</b>	<b>1485</b>
<b>Räumliche Abbildung</b>	Fläche	<b>Kartierung</b>	13.08.2020
<b>Anzahl Abschnitte</b>	1	<b>Fläche / Länge [m<sup>2</sup>/m]</b>	372,6524
		<b>Breite (lineare Abb.) [m]</b>	

<b>Gesetzlicher Schutz</b>	<b>§ 30 (2) 1.2 Natürliche oder naturnahe stehende Gewässer</b>	<b>Schutz nur teilweise</b>	<b>Nein</b>
----------------------------	---	-----------------------------	-------------

<b>Gesamtbewertung</b>	6	Wertvoll
– <b>Alter</b>	5	Biotop mittleren Alters, 20 bis 50 Jahre
– <b>Belastungsgrad</b>	6	Flächenhaft geringe oder örtlich stärkere oder Vorbelastung mit deutlichem Einfluß
– <b>Ökolog. Funktion</b>	7	Sehr hohe Bedeutung in einem Biotopkomplex, für den lokalen Biotopverbund oder als Puffer
– <b>Seltenheit</b>	6	Seltener Biotoptyp, ohne seltene oder bedrohte Pflges., ungesättigtes Artenspektrum, reliktsche RL-Arten

## Bestandsbeschreibung

Angelegtes Kleingewässer, kreisrund, mit seicht geneigten Uferböschungen, zentral ca. 1,20 m bis 1,30 m in das Gelände eingetieft, umgeben von großflächigen Schilfröhrichten. Das Gewässer ist nahezu ausgetrocknet, nur zentral gibt es eine sehr kleine Restwasserfläche. Diese ist von Teich und Wasserlinsen bewachsen, untergetaucht gibt es höhere Anteile von Wasserfeder. Darüber hinaus nur mit wenigen Arten, insgesamt nur mäßig artenreich bewachsen. Teilbeschattet durch die benachbart bis zu 2,50 m hoch aufwachsenden Röhrichte. Das Gewässer ist gegenwärtig vollständig ausgetrocknet, der Gewässerboden wird von Wildtieren zertreten und zerwühlt, ist z.T. feucht, weich, anmoorig, z.T. aber auch ausgesprochen sandig und durchlässig. Es treten erhebliche Wasserstandsschwankungen auf. Hohe Anteile abgelagerte Wasserlinsen und Teichlinse, sowie größere Schneckenmengen zeigen an, dass gewöhnlich eine dauerhafte Wasserführung vorhanden ist. In 2020 ist der Wasserstand nach langer Trockenheit dramatisch niedrig. Zu bedenken ist dabei aber, dass nordwestlich und westlich anschließend ein Graben in jüngerer Zeit intensivst unterhalten worden ist und zur Entwässerung des Gebietes beiträgt.

## Vorkommen an Biotoptypen

1	TF	Typ	HF	F.Anteil
2	BTYP	Biotoptyp	- gesetzl. Grundl.	
3	Zusatz	Zusatz zum Biotoptypen		
4	LRT	Lebensraumtyp		
1	1		Ja	100 %
2	SEG	Angelegte Stillgewässer, klein, naturnah, nährstoffreich (2018)		§ 30 (2) 1.2
4	3150	Natürliche eutrophe Seen mit einer Vegetation des Magnopotamions oder Hydrocharitions		

## Räumliche Lage

<b>Lagebeschreibung</b>	Langenhorstwiesen		
<b>Nachbarnutzung/en</b>	Schilfröhricht, Staudenfluren		
<b>Rechtswert (X)</b>	577585	<b>Hochwert (Y)</b>	5953846
<b>Bezirk</b>	Wandsbek	<b>Naturraum</b>	Obere Alsterniederung (702.01)
<b>Stadtteil (OT-Nr.)</b>	Wohldorf-Ohlstedt (523)	<b>Gemarkung</b>	Duvenstedter Brook (536)
<b>Digitaler Grünplan</b>	<input type="checkbox"/> <b>Hafengesamtgebiet</b>	<input type="checkbox"/> <b>Ramsargebiet</b>	<input type="checkbox"/> <b>EG-Vogelschutzgeb.</b> <input checked="" type="checkbox"/>
<b>Ausgleichsflächen</b>	<input type="checkbox"/> <b>Biosphärenreservat</b>	<input type="checkbox"/> <b>Nationalpark</b>	<input type="checkbox"/>
<b>NSG / ND / LSG</b>	NSG Duvenstedter Brook [ HH-501 / Anteil: 100% ]		
<b>FFH-GEBIET</b>	Duvenstedter Brook [ DE 2226-303 / Anteil: 100% ]		
<b>Wasserschutzgebiet</b>			

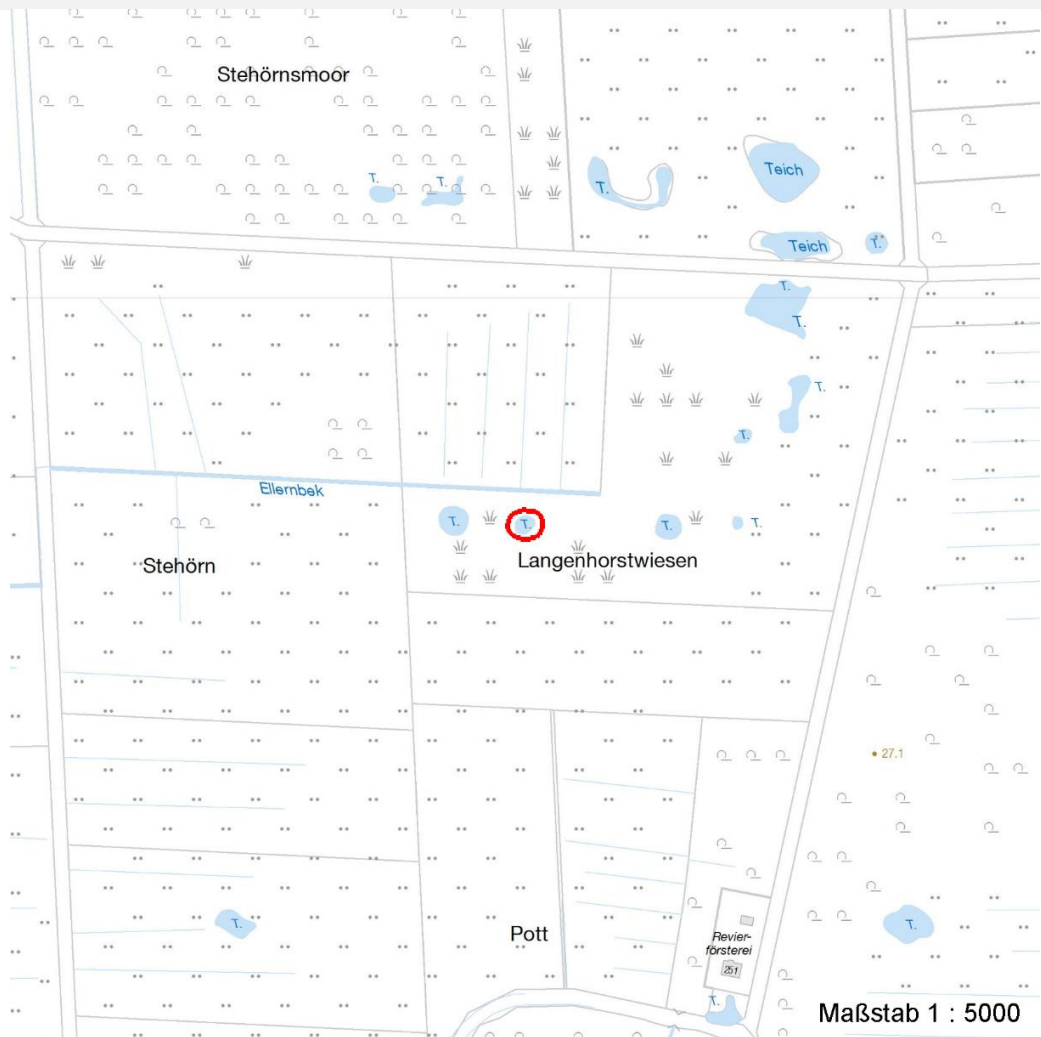
# Erhebungsbogen

**B**

<b>Projekt</b>	FFH-Monitoring	<b>Interne Nr.</b>	140407
		<b>DK5   DK5-GK</b>	<b>7652</b>
		<b>DK5 - Name</b>	Duvenstedter Brook
<b>Handlungsbedarf</b>	Ja	<b>Biotop-Nr.   alt</b>	<b>1485</b>
<b>Bearbeitung</b>	BRA	<b>Kartierung</b>	13.08.2020
<b>Räumliche Abbildung</b>	Fläche	<b>Fläche / Länge [m<sup>2</sup>/m]</b>	372,6524
<b>Anzahl Abschnitte</b>	1	<b>Breite (lineare Abb.) [m]</b>	

## Räumliche Lage

Karte



## Weitere Erhebungsbögen

Interne Nr.	Interne Nr. Zuordnung	DK5	Biotop-Nr.	Kartierung	Zuordnung	DK5 (GK)	Biotop-Nr. (alt)
140407	96640	7652	530	20.08.2015	<		

Zuordnung: N = nachfolgende Kartierung, K = weitere Kartierungen (zeitlich vorher oder nachher)

## Foto

Interne Nr.	Index	Dateiname	Aufnahmerichtung
77420	0	7652_1485_130820_2.JPG	
77421	0	7652_1485_130820_3.JPG	
77422	0	7652_1485_130820_1.JPG	

## Weitere Angaben

Merkmal	Wert
---------	------

Auswertung

29.09.2022

<b>Projekt</b>	FFH-Monitoring	<b>Interne Nr.</b>	140407
		<b>DK5   DK5-GK</b>	<b>7652</b>
<b>Handlungsbedarf</b>	Ja	<b>DK5 - Name</b>	Duvenstedter Brook
<b>Bearbeitung</b>	BRA	<b>Biotop-Nr.   alt</b>	<b>1485</b>
<b>Räumliche Abbildung</b>	Fläche	<b>Kartierung</b>	13.08.2020
<b>Anzahl Abschnitte</b>	1	<b>Fläche / Länge [m<sup>2</sup>/m]</b>	372,6524
		<b>Breite (lineare Abb.) [m]</b>	

## Weitere Angaben

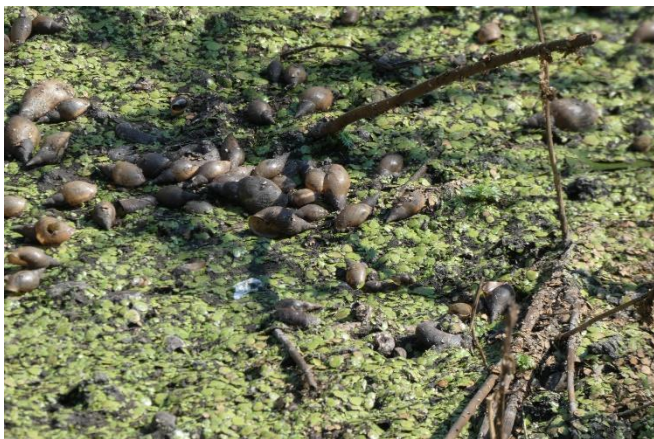
Merkmal	Wert
Gefährdung / Einflüsse	Vollständige Austrocknung, nur mäßig artenreich, erhebliche Wasserstandsschwankungen, Entwässerung des Mooregebietes durch die Eintiefung in den Untergrund. Entwässerung des Gebietes außerdem über einen im Nordwesten und Westen anschließenden neu ausgebauten Graben, beides führt zu erheblichen Beeinträchtigungen von Biotopen mit gesetzlichem Schutz gemäß § 30 BNatSchG in Verbindung mit § 14 HmbBNatSchAG. Somit besteht Handlungsbedarf.
Wertgesichtspunkte	Gewöhnlich als Lebensraum für Amphibien gut geeignet
zoologisch bedeutsame Strukturen	Kleingewässer, wasserführende Gräben
Bedeutung für Tiergruppe	Amphibien
Maßnahmen	Gewässer nicht unterhalten, keine weitere Eintiefung vornehmen wegen der entwässernden Wirkung auf die angrenzenden Moorflächen; an der in jüngerer Zeit im Nordwesten und Westen frisch ausgehobene Graben sollte sofort wieder verschlossen werden.

## Foto

**Fotodatei** 7652\_1485\_130820\_3.JPG

**Bildbeschreibung**

**Aufnahmerichtung**



**Fotodatei**

**Bildbeschreibung**

**Aufnahmerichtung**

<b>Projekt</b>	FFH-Monitoring	<b>Interne Nr.</b>	140407
		<b>DK5   DK5-GK</b>	<b>7652</b>
<b>Handlungsbedarf</b>	Ja	<b>DK5 - Name</b>	Duvenstedter Brook
<b>Bearbeitung</b>	BRA	<b>Biotop-Nr.   alt</b>	<b>1485</b>
<b>Räumliche Abbildung</b>	Fläche	<b>Kartierung</b>	13.08.2020
<b>Anzahl Abschnitte</b>	1	<b>Fläche / Länge [m<sup>2</sup>/m]</b>	372,6524
		<b>Breite (lineare Abb.) [m]</b>	

## Foto

**Fotodatei** 7652\_1485\_130820\_1.JPG

**Bildbeschreibung**  
**Aufnahmerichtung**



**Fotodatei** 7652\_1485\_130820\_2.JPG

**Bildbeschreibung**  
**Aufnahmerichtung**



## Teilflächenbeschreibung

<b>Teilflächentyp</b>		<b>Teilflächen-Nr.</b>	1
<b>Biotoptyp</b>	Angelegte Stillgewässer, klein, naturnah, nährstoffreich (2018)	<b>Biotoptyp</b>	SEG
<b>- Zusatz</b>		<b>- gesetzl. Grundl.</b>	§ 30 (2) 1.2
<b>FFH-LRT</b>	Natürliche eutrophe Seen mit einer Vegetation des Magnopotamions oder Hydrocharitions	<b>FFH-LRT</b>	3150
<b>Beschreibung</b>		<b>Entw.potential LRT</b>	
		<b>Hauptfläche</b>	Ja
		<b>Flächenanteil</b>	100 %
		<b>FFH-Unters.Fläche</b>	Nein
		<b>Saatgutfläche</b>	Nein

## Weitere Angaben

Merkmal	Wert
<b>Auswertung</b> Maßnahmen	Gewässer nicht unterhalten, keine weitere Eintiefung vornehmen wegen der entwässernden Wirkung auf die angrenzenden Moorflächen; an der in jüngerer Zeit im Nordwesten und Westen frisch ausgehobene Gräben sollte sofort wieder verschlossen werden.

<b>Projekt</b>	FFH-Monitoring	<b>Interne Nr.</b>	140407
		<b>DK5   DK5-GK</b>	<b>7652</b>
<b>Handlungsbedarf</b>	Ja	<b>DK5 - Name</b>	Duvenstedter Brook
<b>Bearbeitung</b>	BRA	<b>Biotop-Nr.   alt</b>	<b>1485</b>
<b>Räumliche Abbildung</b>	Fläche	<b>Kartierung</b>	13.08.2020
<b>Anzahl Abschnitte</b>	1	<b>Fläche / Länge [m<sup>2</sup>/m]</b>	372,6524
		<b>Breite (lineare Abb.) [m]</b>	

## FFH-Bewertungen (BFN)

		Wert	AZ	Z
<b>1</b>	<b>Lebensraumtyp</b>			
<b>3</b>	<b>Arteninventar</b> , Gesamtbewertung, 1..n - Parameter mit Kriterien A/B/C			
<b>4</b>	<b>Habitatstruktur</b> , Gesamtbewertung, 1..n - Parameter mit Kriterien A/B/C			
<b>5</b>	<b>Beeinträchtigungen</b> , Gesamtbewertung, 1..n - Parameter mit Kriterien A/B/C			
	Zustandsbewertung: AZ – Vorgabewert , Z – von AZ abweichend festgelegte Zustandsbewertung			
<b>1</b>	<b>3150 (BFN) Natürliche eutrophe Seen mit einer Vegetation des Magnopotamions oder Hydrocharitions</b>		C	
<b>3</b>	<b>Arteninventar</b>		C	
3.2	Arteninventar Zahl LRT-typischer Arten			
	A: 10			
	B:			
	C: 5	3	C	
<b>4</b>	<b>Habitatstrukturen</b>		B	
	Anzahl typisch ausgebildeter Vegetationsstrukturelemente, Verlandungsvegetation:			
	A: >= 3 verschiedene			
	B: 2 verschiedene		B	
	Begründung für Bewertung: 2			
	C: 1			
	Anzahl typisch ausgebildeter Vegetationsstrukturelemente, aquatische Vegetation:			
	A: >= 4 verschiedene			
	B: 2-3 verschiedene		B	
	Begründung für Bewertung: 2			
	C: 1			
<b>5</b>	<b>Beeinträchtigungen</b>		C	
5.2	Wasserspiegelabsenkung (gutachterlich mit Begründung)			
	A: nicht erkennbar			
	B: vorhanden; als Folge mäßige Beeinträchtigung			
	C: vorhanden; als Folge starke Beeinträchtigung		C	
	Begründung für Bewertung: erheblich durch Entwässerung des Brooks			
	Anteil der Uferlinie, der durch anthropogene Nutzung (nur negative Einflüsse, nicht: schutzzielkonforme Pflegemaßnahmen) überformt ist (%)			
	A: < 10 %	0	A	
	B: 10 - 25 %			
	C: > 25 - 50 %			
	potenzielle Eindringtiefe der submersen Vegetation: Trübung des Gewässers			
	A: klar, Aufwuchs bis in größere Tiefen möglich			
	B: leicht getrübt, Eindringtiefe begrenzt		B	
	Begründung für Bewertung: kann nicht abgeschätzt werden, vermutlich jedoch deutliche Trübung			
	C: deutlich getrübt, Eindringtiefe gering			
5.2	Grad der Störung durch Freizeitnutzung (gutachterlich mit Begründung)			
	A: keine oder gering, d. h. höchstens gelegentlich und auf geringem Flächenanteil (< 10 %)		A	
	Begründung für Bewertung: keine			
	B: mäßig (alle anderen Kombinationen)			
	C: stark (dauerhaft oder auf > 25 % der Fläche)			
5.2	Teichbewirtschaftung (Art und Umfang beschreiben; Bewertung gutachterlich)			
	A: keine Auswirkungen erkennbar		A	
	Begründung für Bewertung: keine			
	B: geringe Einflüsse			

# Erhebungsbogen

**B**

<b>Projekt</b>	FFH-Monitoring	<b>Interne Nr.</b>	140407
		<b>DK5   DK5-GK</b>	<b>7652</b>
<b>Handlungsbedarf</b>	Ja	<b>DK5 - Name</b>	Duvenstedter Brook
<b>Bearbeitung</b>	BRA	<b>Biotop-Nr.   alt</b>	<b>1485</b>
<b>Räumliche Abbildung</b>	Fläche	<b>Kartierung</b>	13.08.2020
<b>Anzahl Abschnitte</b>	1	<b>Fläche / Länge [m<sup>2</sup>/m]</b>	372,6524
		<b>Breite (lineare Abb.) [m]</b>	

## FFH-Bewertungen (BFN)

1	Lebensraumtyp				
3	Arteninventar, Gesamtbewertung, 1..n - Parameter mit Kriterien A/B/C				
4	Habitatstruktur, Gesamtbewertung, 1..n - Parameter mit Kriterien A/B/C				
5	Beeinträchtigungen, Gesamtbewertung, 1..n - Parameter mit Kriterien A/B/C				
Zustandsbewertung: AZ – Vorgabewert, Z – von AZ abweichend festgelegte Zustandsbewertung			Wert	AZ	Z
5.2	C: deutlich schädliche Einflüsse weitere Beeinträchtigungen A: Begründung für Bewertung: keine B: C:			A	
5.2	diffuse Nährstoffeinträge aus Umland; A: keine Begründung für Bewertung: keine B: gering C: deutlich			A	
5.2	belastete Zuleitung o. Zufluss; Einträge A: keine Begründung für Bewertung: keine B: geringe C: deutliche			A	

## Zeigerwerte der Pflanzenartenliste (Auswertung)

<b>Standort</b>	<b>Belichtung</b>	halbsonnig	7
<b>Boden</b>	<b>Feuchte</b>	flaches Gewässer	10,
			7
	<b>Stickstoff (N)</b>	mäßig stickstoffarm bis stickstoffreich	5,7
	<b>Reaktion</b>	schwach sauer	6
<b>Vegetation</b>	<b>Mahdverträglichkeit</b>	schnittempfindlich bis mäßig schnittverträglich	3,7
<b>Zeigerwerte</b>	<b>Futterwert</b>	sehr geringwertiges Futter	2
	<b>Wechselfeuchteanzeiger</b>		5
	<b>Giftpflanzen</b>		0
	<b>Überschw.anzeiger</b>		1

## Pflanzenartenliste

Gruppe / Pflanzenart	MS	M	W	Vs	St	PA	Ph	Sz	VS	V	G	cf	§	Rote Liste				
														HH	ND	SH	D	
<b>Tracheobionta (Gefäßpflanzen)</b>																		
Agrostis canina (Hunds-Straußgras)	7	w		-	-						-				3		3	
Agrostis stolonifera (Ausläufer-Straußgras)	7	w		-	-						-							
Carex acutiformis (Sumpf-Segge)	7	z		-	-						-							
Carex vesicaria (Blasen-Segge)	7	w		-	-						-				2		V	
Hottonia palustris (Wasserfeder)	7	h	W	-	-						-				b	V	V	V
Lemna minor (Kleine Wasserlinse)	7	h	T	-	-						-							
Lysimachia vulgaris (Gewöhnlicher Gilbweiderich)	7	w		-	-						-							
Lythrum salicaria (Blut-Weiderich)	7	w		-	-						-							
Myosotis scorpioides agg. (Artengruppe Sumpf-vergissmeinnicht)	7	w		-	-						-						V	

<b>Projekt</b>	FFH-Monitoring	<b>Interne Nr.</b>	140407
		<b>DK5   DK5-GK</b>	<b>7652</b>
<b>Handlungsbedarf</b>	Ja	<b>DK5 - Name</b>	Duvenstedter Brook
<b>Bearbeitung</b>	BRA	<b>Biotop-Nr.   alt</b>	<b>1485</b>
<b>Räumliche Abbildung</b>	Fläche	<b>Kartierung</b>	13.08.2020
<b>Anzahl Abschnitte</b>	1	<b>Fläche / Länge [m<sup>2</sup>/m]</b>	372,6524
		<b>Breite (lineare Abb.) [m]</b>	

## Pflanzenartenliste

Gruppe / Pflanzenart	MS	M	W	Vs	St	PA	Ph	Sz	VS	V	G	cf	§	Rote Liste			
														HH	ND	SH	D
Phragmites australis (Schilf)	7	h		-	-						-						
Spirodela polyrhiza (Vielwurzlige Teichlinse)	7	h	T	-	-						-						
Urtica dioica (Große Brennessel)	7	w		-	-						-						
<b>Anzahl Rote Liste Arten</b>														<b>3</b>	<b>4</b>	<b>1</b>	
<b>Anzahl Arten</b>														<b>12</b>			

MS: Mengensystem; M: Mengenangabe, W: Bewertung der Art (FFH-Monitoring), Vs: Vegetationsschicht, St: Status, PA: Autor Phänologie; Ph: Phänologie, Sz: Soziabilität, VS: Vitalitätssystem; V: Vitalität, G: Geschlecht, cf: unsichere Bestimmung, §: Schutz nach BNatSchG, HH: Rote Liste Hamburg, Nds: Rote Liste Niedersachsen, SH: Rote Liste Schleswig-Holstein, D: Rote Liste Deutschland