

Erhebungsbogen

B

Projekt	Biotopkartierung Hamburg		Interne Nr.	140390
			DK5 DK5-GK	7652
Handlungsbedarf	Nein		DK5 - Name	Duvenstedter Brook
Bearbeitung	BRA	Kopie	Biotop-Nr. alt	1472
Räumliche Abbildung	Fläche	Nein	Kartierung	14.08.2020
Anzahl Abschnitte	1		Fläche / Länge [m²/m]	9949,7518
			Breite (lineare Abb.) [m]	

Gesetzlicher Schutz	§ 30 (2) 4.2 Sumpfwälder	Schutz nur teilweise	Nein
----------------------------	---------------------------------	-----------------------------	-------------

Gesamtbewertung	6 Wertvoll
– Alter	5 Biotop mittleren Alters, 20 bis 50 Jahre
– Belastungsgrad	7 Flächenhaft geringe oder Vorbelastung mit schwachem Einfluß
– Ökolog. Funktion	7 Sehr hohe Bedeutung in einem Biotopkomplex, für den lokalen Biotopverbund oder als Puffer
– Seltenheit	6 Seltener Biotoptyp, ohne seltene oder bedrohte Pflges., ungesättigtes Artenspektrum, reliktsiche RL-Arten

Bestandsbeschreibung

Sehr heterogener, naturnah eingewachsener Bereich. Im Zentrum etwas offener und von Krautarten bestimmt, mit feuchtezeigenden Arten wie Hunds-Reitgras, Schilf oder Rohrglanzgras sowie einigen Arten der feuchten Hochstaudenfluren. In den Randbereichen stärker von Gehölze bestimmt. Entlang des Grabens auf der Westseite mit einem Bestand sehr alter Schwarzerlen, die bis zu 50 cm BHD erreichen, im Nordwesten der Flächen aber auch mit einem kleinen Erlengehölz, wo 30 cm Stammdicke erreicht werden. Nach Osten zum angrenzenden Wirtschaftsweg hin hat sich z.T. ein etwas dichteres Gebüsch aus Weidenarten entwickelt, ganz im Nordosten etwas Pionierwald aus Espe. Die Flächen sind am Boden relativ humos und feucht, es gibt Reste ehemaliger Gräben. Vermutlich handelt es sich um ehemalige Nutzflächen im Zusammenhang mit dem Forsthaus, die aber seit langem aufgegeben worden sind. In diese Richtung deuten auch einzelne Johannisbeersträucher, die eventuell auf die frühere Gartennutzung zurückzuführen sind. Die Krautvegetation ist heute aber bis 1,80 m hoch aufgewachsen, die Gebüsche bis zu 6 m und die Erlen auf bis zu 15 m Höhe. Das gesamte ist sehr naturnah, strukturreich, totholzreich und wird seit langem nicht mehr genutzt. Es ist schwierig die Fläche einem Biotoptyp zuzuordnen. Gehölze überwiegen, wobei Sträucher einen höheren Flächenanteil haben als die ausgewachsenen Schwarzerlen. Der Anteil von feuchtezeigenden Arten ist für eine Zuordnung zum Schutz nach § 30 Bundesnaturschutzgesetz ausreichend.

Vorkommen an Biotoptypen

1	TF	Typ	HF	F.Anteil
2	BTYP	Biotoptyp		- gesetzl. Grundl.
3	Zusatz	Zusatz zum Biotoptypen		
4	LRT	Lebensraumtyp		
1	1		Ja	60 %
2	HSZ	Sonstiges Weiden-Moor- und Sumpfgewüch (2018)		(§ 30 (2) 2.2)
1	2			30 %
2	WBX	Entwässerter, degenerierter Erlen-Bruchwald (2018)		
1	3			10 %
2	AKF	Halbruderale Gras- und Staudenflur feuchter Standorte (2018)		

Räumliche Lage

Lagebeschreibung	Nordwestlich Forsthaus			
Nachbarnutzung/en	Im Umfeld gibt es Gräben, häufig mit Erlenbestand, daran anschließend Röhrichte und Feuchtwiesen, im Südosten das Forsthaus und östlich eine Obstwiese, sowie Wege			
Rechtswert (X)	577720	Hochwert (Y)	5953639	
Bezirk	Wandsbek	Naturraum	Obere Alsterniederung (702.01)	
Stadtteil (OT-Nr.)	Wohldorf-Ohlstedt (523)	Gemarkung	Duvenstedter Brook (536)	
Digitaler Grünplan	<input type="checkbox"/> Hafengesamtgebiet	<input type="checkbox"/> Ramsargebiet	<input type="checkbox"/> EG-Vogelschutzgeb.	<input checked="" type="checkbox"/>
Ausgleichsflächen	<input type="checkbox"/> Biosphärenreservat	<input type="checkbox"/> Nationalpark		
NSG / ND / LSG	NSG Duvenstedter Brook [HH-501 / Anteil: 100%]			

Erhebungsbogen

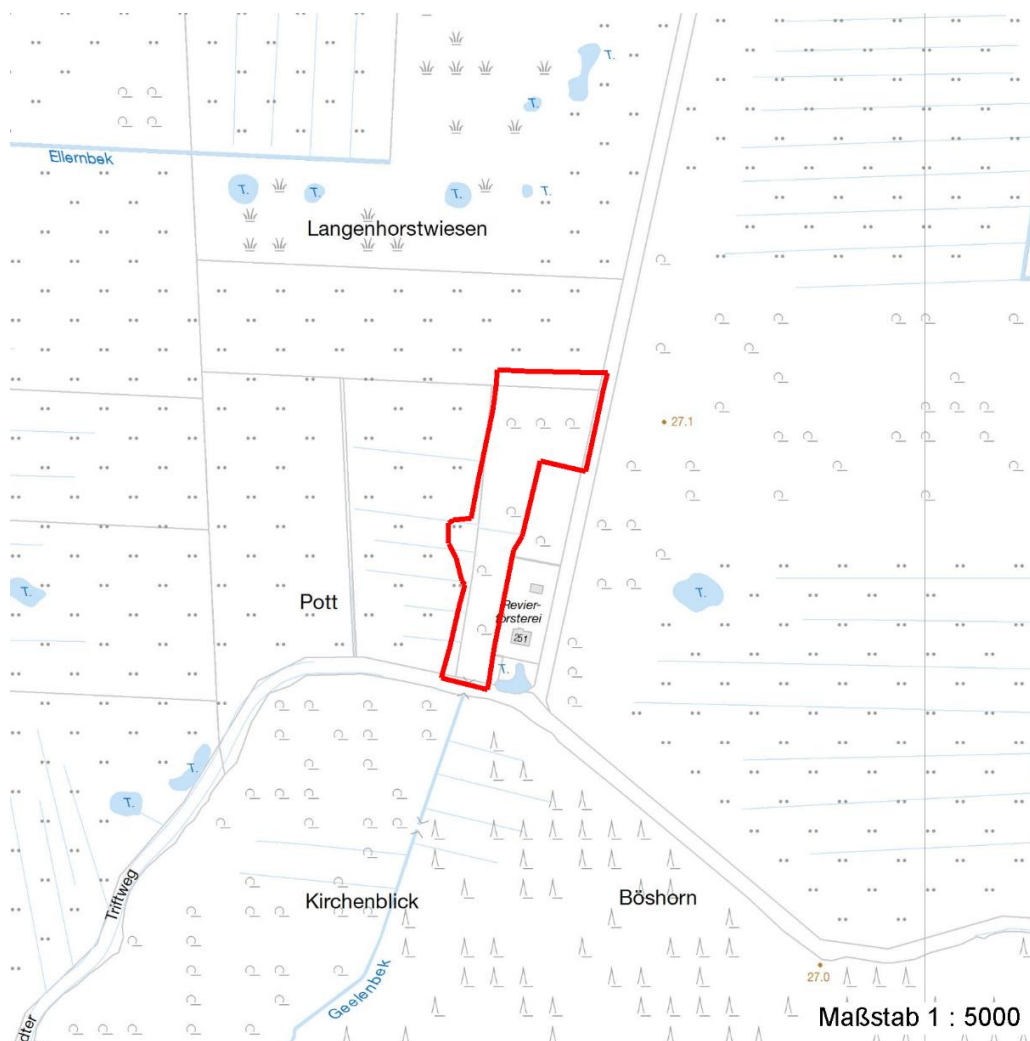
B

Projekt	Biotopkartierung Hamburg	Interne Nr.	140390
		DK5 DK5-GK	7652
Handlungsbedarf	Nein	DK5 - Name	Duvenstedter Brook
Bearbeitung	BRA	Biotop-Nr. alt	1472
Räumliche Abbildung	Fläche	Kartierung	14.08.2020
Anzahl Abschnitte	1	Fläche / Länge [m²/m]	9949,7518
		Breite (lineare Abb.) [m]	

Räumliche Lage

FFH-GEBIET Duvenstedter Brook [DE 2226-303 / Anteil: 100%]

Wasserschutzgebiet
Karte



Weitere Erhebungsbögen

Interne Nr.	Interne Nr. Zuordnung	DK5	Biotop-Nr.	Kartierung	Zuordnung	DK5 (GK)	Biotop-Nr. (alt)
140390	96059	7652	373	16.06.2015	/		
140390	96061	7652	375	16.06.2015	/		
140390	96491	7652	481	25.07.2015	/		
140390	96494	7652	484	16.06.2015	/		

Zuordnung: N = nachfolgende Kartierung, K = weitere Kartierungen (zeitlich vorher oder nachher)

Foto

Interne Nr.	Index	Dateiname	Aufnahmerichtung
77356	0	7652_1472_140820_1.JPG	
77357	0	7652_1472_140820_4.JPG	
77358	0	7652_1472_140820_3.JPG	

29.09.2022

Seite 2 von 7

Erhebungsbogen

B

Projekt	Biotopkartierung Hamburg		Interne Nr.	140390
			DK5 DK5-GK	7652
Handlungsbedarf	Nein		DK5 - Name	Duvenstedter Brook
Bearbeitung	BRA	Kopie	Nein	Biotop-Nr. alt
Räumliche Abbildung	Fläche		Kartierung	14.08.2020
Anzahl Abschnitte	1		Fläche / Länge [m²/m]	9949,7518
			Breite (lineare Abb.) [m]	

Foto			
Interne Nr.	Index	Dateiname	Aufnahmerichtung
77359	0	7652_1472_140820_2.JPG	

Weitere Angaben

Merkmal	Wert
Auswertung	
Gefährdung / Einflüsse	Aktuell keine erkennbar, Entwässerung über Randgräben wirken sich in gewissem Umfang aus.
Wertgesichtspunkte	Im Inneren sehr ungestört, sicherlich unter vielen Aspekten faunistisch bedeutsam, auch bedeutender Brutvogel-Lebensraum und Unterstand für Wildtiere.
Maßnahmen	Keine, Flächen weiter der Sukzession überlassen, großräumig eine möglichst starke Vernässung des Gebietes anstreben.

Foto			
Fotodatei	7652_1472_140820_1.JPG	Fotodatei	7652_1472_140820_2.JPG
Bildbeschreibung		Bildbeschreibung	
Aufnahmerichtung		Aufnahmerichtung	



Erhebungsbogen

B

Projekt	Biotopkartierung Hamburg	Interne Nr.	140390
		DK5 DK5-GK	7652
Handlungsbedarf	Nein	DK5 - Name	Duvenstedter Brook
Bearbeitung	BRA	Biotop-Nr. alt	1472
Räumliche Abbildung	Fläche	Kartierung	14.08.2020
Anzahl Abschnitte	1	Fläche / Länge [m²/m]	9949,7518
		Breite (lineare Abb.) [m]	

Foto

Fotodatei 7652_1472_140820_3.JPG

Bildbeschreibung
Aufnahmerichtung



Fotodatei 7652_1472_140820_4.JPG

Bildbeschreibung
Aufnahmerichtung



Teilflächenbeschreibung

Teilflächentyp		Teilflächen-Nr.	1
Biotoptyp	Sonstiges Weiden-Moor- und Sumpfbüsch (2018)	Biotoptyp	HSZ
- Zusatz		- gesetzl. Grundl.	(§ 30 (2) 1.2), (§ 30 (2) 2.2), (§ 30 (2) 4.1), (§ 30 (2) 4.2)
FFH-LRT		FFH-LRT	
Beschreibung		Entw.potential LRT	
		Hauptfläche	Ja
		Flächenanteil	60 %
		FFH-Unters.Fläche	Nein
		Saatgutfläche	Nein

Erhebungsbogen

B

Projekt	Biotopkartierung Hamburg		Interne Nr.	140390
			DK5 DK5-GK	7652
Handlungsbedarf	Nein		DK5 - Name	Duvenstedter Brook
Bearbeitung	BRA	Kopie	Biotop-Nr. alt	1472
Räumliche Abbildung	Fläche	Nein	Kartierung	14.08.2020
Anzahl Abschnitte	1		Fläche / Länge [m²/m]	9949,7518
			Breite (lineare Abb.) [m]	

Weitere Angaben

Merkmal	Wert
Boden	
Feuchte	8 - naß
Reaktion	6 - schwach sauer
Stickstoffgehalt	6 - mäßig stickstoffarm bis stickstoffreich
Standort, Relief	
Belichtung	6 - halbsonnig bis halbschattig
Veg. - Zeigerwerte	
Anz. Wechselfeuchtezeiger	11
Anz. Überschwemmungsz.	7
Anz. Magerkeitszeiger (N < 4)	5
Anteil Magerkeitszeiger (N < 4)	14 %
Veg. - Soziologie	
BfN Schlüssel	19 - Artemisietea (Ausdauernde Stickstoff-Krautfluren) 27.0.01 - Phragmitetalia (Röhrichte und Großseggenrieder) 44.0.01 - Alnetalia glutinosae (Erlenbruchwälder)

Zeigerwerte der Pflanzenartenliste (Auswertung)

Standort	Belichtung	halbsonnig bis halbschattig	6,1
Boden	Feuchte	naß	7,5
	Stickstoff (N)	mäßig stickstoffarm bis stickstoffreich	5,8
	Reaktion	schwach sauer	5,9
Vegetation	Mahdverträglichkeit	schnittempfindlich bis mäßig schnittverträglich	3,7
Zeigerwerte	Futterwert	sehr geringwertiges Futter	2,1
	Wechselfeuchteanzeiger		11
	Giftpflanzen		2
	Überschw.anzeiger		7

Pflanzenartenliste

Gruppe / Pflanzenart	MS	M	W	Vs	St	PA	Ph	Sz	VS	V	G	cf	Rote Liste					
													§	HH	ND	SH	D	
Tracheobionta (Gefäßpflanzen)																		
Ajuga reptans (Kriechender Günsel)	7	z		-	-						-							
Alnus glutinosa (Schwarz-Erle)	7	h		-	-						-							
Angelica sylvestris (Wald-Engelwurz)	7	w		-	-						-					V		
Athyrium filix-femina (Gewöhnlicher Frauenfarn)	7	w		-	-						-							
Betula pendula (Hänge-Birke)	7	w		-	-						-							
Calamagrostis canescens (Sumpf-Reitgras)	7	h		-	-						-							
Calamagrostis epigejos (Land-Reitgras)	7	w		-	-						-							
Carex acutiformis (Sumpf-Segge)	7	z		-	-						-							
Carex hirta (Behaarte Segge)	7	w		-	-						-							
Circaea lutetiana (Gewöhnliches Hexenkraut)	7	z		-	-						-							
Cirsium oleraceum (Kohl-Kratzdistel)	7	w		-	-						-							
Crataegus laevigata (Zweigriffliher Weißdorn)	7	w		-	-						-							
Crataegus monogyna (Eingriffliher Weißdorn)	7	w		-	-						-							
Crataegus x media (Bastard-Weißdorn)	7	w		-	-						-							D D

Erhebungsbogen

B

Projekt	Biotopkartierung Hamburg		Interne Nr.	140390
			DK5 DK5-GK	7652
Handlungsbedarf	Nein		DK5 - Name	Duvenstedter Brook
Bearbeitung	BRA	Kopie	Biotop-Nr. alt	1472
Räumliche Abbildung	Fläche	Nein	Kartierung	14.08.2020
Anzahl Abschnitte	1		Fläche / Länge [m²/m]	9949,7518
			Breite (lineare Abb.) [m]	

Pflanzenartenliste

Gruppe / Pflanzenart	MS	M	W	Vs	St	PA	Ph	Sz	VS	V	G	cf	§	Rote Liste			
														HH	ND	SH	D
Deschampsia cespitosa (Rasen-Schmiele)	7	z		-	-						-						
Dryopteris carthusiana (Dorniger Wurmfarne)	7	w		-	-						-						
Dryopteris dilatata (Breitblättriger Wurmfarne)	7	w		-	-						-						
Dryopteris filix-mas (Gewöhnlicher Wurmfarne)	7	w		-	-						-						
Epilobium ciliatum (Drüsiges Weidenröschen)	7	w		-	-						-						
Epilobium montanum (Berg-Weidenröschen)	7	w		-	-						-						
Epilobium spec. (Weidenröschen)	7	w		-	-						-						
Eupatorium cannabinum (Wasserdost)	7	w		-	-						-						
Filipendula ulmaria (Mädesüß)	7	w		-	-						-						
Fraxinus excelsior (Gewöhnliche Esche)	7	w		K1	-						-						
Galium aparine (Kletten-Labkraut)	7	h		-	-						-						
Geranium palustre (Sumpf-Storchschnabel)	7	w		-	-						-			1		2	
Geranium robertianum (Stinkender Storchschnabel)	7	w		-	-						-						
Geum rivale (Bach-Nelkenwurz)	7	w		-	-						-			2		3	
Geum urbanum (Echte Nelkenwurz)	7	w		-	-						-						
Glechoma hederacea (Gundermann)	7	h		-	-						-						
Impatiens noli-tangere (Echtes Springkraut)	7	w		-	-						-			V			
Impatiens parviflora (Kleinblütiges Springkraut)	7	z		-	-						-						
Juncus effusus (Flatter-Binse)	7	w		-	-						-						
Mentha aquatica (Wasser-Minze)	7	w		-	-						-						
Molinia caerulea (Blaues Pfeifengras)	7	w		-	-						-						
Phalaris arundinacea (Rohr-Glanzgras)	7	z		-	-						-						
Phragmites australis (Schilf)	7	z		-	-						-						
Poa trivialis (Gewöhnliches Rispengras)	7	z		-	-						-						
Populus tremula (Zitter-Pappel)	7	w		-	-						-						
Prunus padus (Echte Traubenkirsche)	7	z		-	-						-						
Pteridium aquilinum (Adlerfarne)	7	w		-	-						-						
Quercus robur (Stiel-Eiche)	7	w		-	-						-						
Ribes nigrum (Schwarze Johannisbeere)	7	w		-	-						-			V			
Ribes rubrum (Rote Johannisbeere)	7	w		-	-						-						
Rubus idaeus (Himbeere)	7	z		-	-						-						
Salix alba (Silber-Weide)	7	w		-	-						-						
Salix aurita (Ohr-Weide)	7	h		-	-						-						
Salix cinerea (Grau-Weide)	7	z		-	-						-						
Salix pentandra (Lorbeer-Weide)	7	w		-	-						-					3	
Scrophularia nodosa (Knotige Braunwurz)	7	w		-	-						-						
Scutellaria galericulata (Sumpf-Helmkraut)	7	w		-	-						-						
Urtica dioica (Große Brennnessel)	7	z		-	-						-						
Anzahl Rote Liste Arten														5	2	2	1
Anzahl Arten														52			

MS: Mengensystem; M: Mengenangabe, W: Bewertung der Art (FFH-Monitoring), Vs: Vegetationsschicht, St: Status, PA: Autor Phänologie; Ph: Phänologie, Sz: Soziabilität, VS: Vitalitätssystem; V: Vitalität, G: Geschlecht, cf: unsichere Bestimmung, §: Schutz nach BNatSchG, HH: Rote Liste Hamburg, Nds: Rote Liste Niedersachsen, SH: Rote Liste Schleswig-Holstein, D: Rote Liste Deutschland

Erhebungsbogen

B

Projekt	Biotopkartierung Hamburg	Interne Nr.	140390
		DK5 DK5-GK	7652
Handlungsbedarf	Nein	DK5 - Name	Duvenstedter Brook
Bearbeitung	BRA	Biotop-Nr. alt	1472
Räumliche Abbildung	Fläche	Kartierung	14.08.2020
Anzahl Abschnitte	1	Fläche / Länge [m²/m]	9949,7518
		Breite (lineare Abb.) [m]	

Teilflächenbeschreibung

Teilflächentyp		Teilflächen-Nr.	2
Biotoptyp	Entwässerter, degenerierter Erlen-Bruchwald (2018)	Biotoptyp	WBX
- Zusatz		- gesetzl. Grundl.	
FFH-LRT		FFH-LRT	
Beschreibung		Entw.potential LRT	
		Hauptfläche	
		Flächenanteil	30 %
		FFH-Unters.Fläche	Nein
		Saatgutfläche	Nein

Teilflächenbeschreibung

Teilflächentyp		Teilflächen-Nr.	3
Biotoptyp	Halbruderale Gras- und Staudenflur feuchter Standorte (2018)	Biotoptyp	AKF
- Zusatz		- gesetzl. Grundl.	
FFH-LRT		FFH-LRT	
Beschreibung		Entw.potential LRT	
		Hauptfläche	
		Flächenanteil	10 %
		FFH-Unters.Fläche	Nein
		Saatgutfläche	Nein