

# Erhebungsbogen

**B**

<b>Projekt</b>	FFH-Monitoring	<b>Interne Nr.</b>	140388
		<b>DK5   DK5-GK</b>	<b>7652</b>
<b>Handlungsbedarf</b>	Nein	<b>DK5 - Name</b>	Duvenstedter Brook
<b>Bearbeitung</b>	BRA	<b>Biotop-Nr.   alt</b>	<b>1470</b>
<b>Räumliche Abbildung</b>	Fläche	<b>Kartierung</b>	14.08.2020
<b>Anzahl Abschnitte</b>	1	<b>Fläche / Länge [m<sup>2</sup>/m]</b>	14514,5657
		<b>Breite (lineare Abb.) [m]</b>	

<b>Gesetzlicher Schutz</b>	§ 30 (2) 4.2 Sumpfwälder	<b>Schutz nur teilweise</b>	Ja
----------------------------	--------------------------	-----------------------------	----

<b>Gesamtbewertung</b>	7	Besonders wertvoll
– <b>Alter</b>	8	Biotop hohen Alters, 200 bis 500 Jahre
– <b>Belastungsgrad</b>	6	Flächenhaft geringe oder örtlich stärkere oder Vorbelastung mit deutlichem Einfluß
– <b>Ökolog. Funktion</b>	7	Sehr hohe Bedeutung in einem Biotopkomplex, für den lokalen Biotopverbund oder als Puffer
– <b>Seltenheit</b>	6	Seltener Biotoptyp, ohne seltene oder bedrohte Pflges., ungesättigtes Artenspektrum, reliktsiche RL-Arten

## Bestandsbeschreibung

Etwas heterogener Mischwald auf niedrigem Niveau, am Boden teils vermutlich zeitweilig feucht, aktuell aber vollständig abgetrocknet. Mit Vegetation bodensaurer Standorte, in der Krautschicht mit einem durchgehenden Bestand von Adlerfarn, der bis 1,50 m Wuchshöhe erreicht. Der Bereich ist als Eichen-Mischwald kartiert worden, es gibt insbesondere am Ostrand vereinzelt ältere Stieleichen mit bis zu 60 cm BHD, auch in der Fläche gibt es einzelne Stieleichen. Überwiegend besteht der Bestand aber aus Hängebirken und Moorbirken, die nur maximal 30 cm Stammdicke erreichen und zu einem Pionierwald überleiten. Der Westen ist etwas lichter und von Adlerfarnfluren dominiert. Im Osten gibt es durch die Eichen eine etwas kräftigere Beschattung. Der Standort ist - erkennbar an der Krautvegetation - generell mesophil geprägt. Es gibt höhere Anteile von Waldheckenkirsche und Kleinblütigem Springkraut. Durch die ausgeprägten Adlerfarnbestände ist die Krautvegetation derzeit nur mäßig artenreich. Im Frühjahr - vor Entwicklung der Farne - eventuell etwas artenreicher. Der leicht gestörte Standort lässt sich auch an einem größerem Bestand von Kratzbeere und Himbeere ablesen. Im Westen und Süden wird der Wald etwas feuchter: Teilweise ist eine dichtere Strauchschicht vorhanden, die besteht dann im Wesentlichen aus Hasel. Der Waldboden ist häufig von Feuchtvegetation geprägt, zu sehr hohen Anteilen beherrscht Sumpfschilf den Unterwuchs. In den etwas trockeneren, mageren Bereichen geht dieser Bewuchs wiederum in Adlerfarnfluren über. Entlang der Ränder ist der Wald relativ dicht und die Strauchschicht gut entwickelt. Im Inneren gibt es aber auch offene Teilbereiche. Die Eichen erreichen rund 20 m Wuchshöhe, die Birken meist nur um 12 bis 15 m. Insgesamt nur mäßig artenreich.

## Vorkommen an Biotoptypen

1	TF	Typ	HF	F.Anteil
2	BTYP	Biotoptyp		- gesetzl. Grundl.
3	Zusatz	Zusatz zum Biotoptypen		
4	LRT	Lebensraumtyp		
1	1		Ja	100 %
2	WQF	Bodensaurer Eichen-Birken-Mischwald feuchter bis nasser Sandböden (2018)		(§ 30 (2) 4.2)
4	9190	Alte bodensaurer Eichenwälder auf Sandebenen mit Quercus robur		

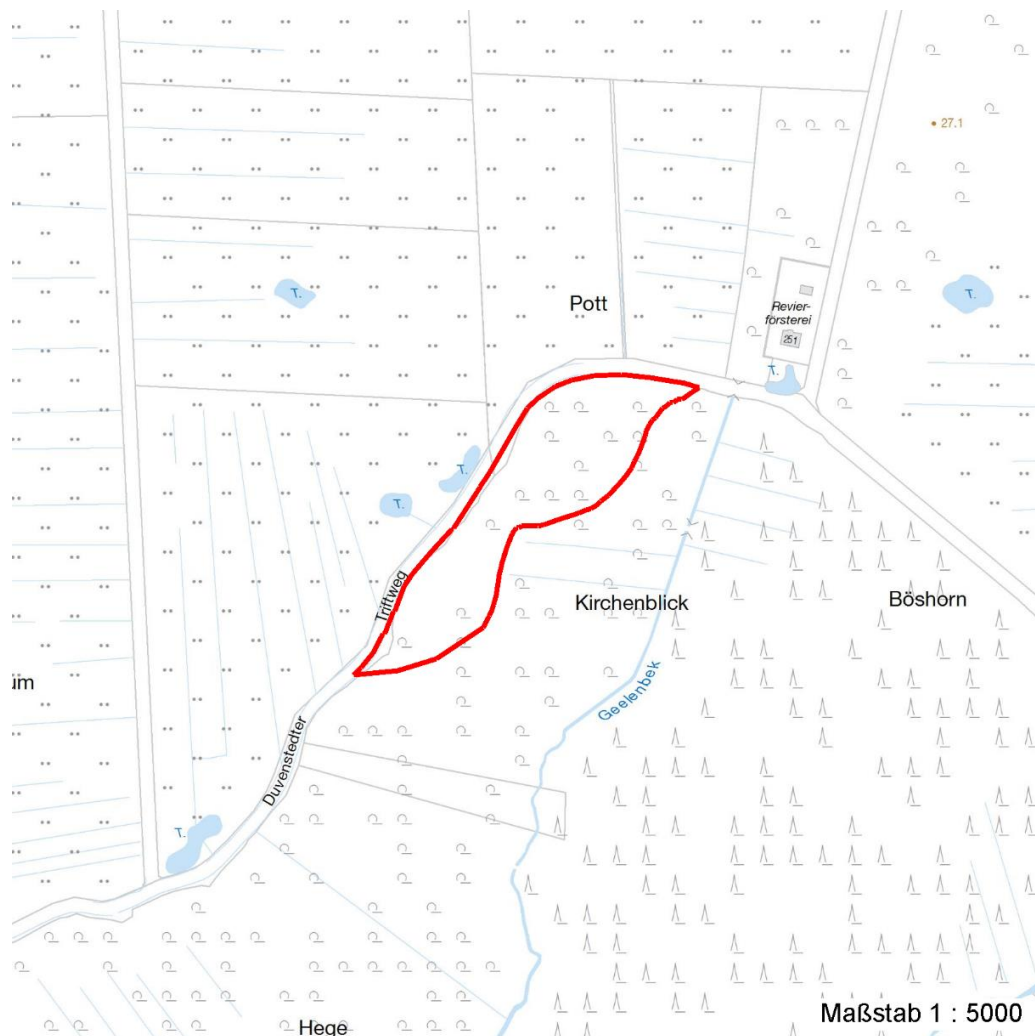
## Räumliche Lage

<b>Lagebeschreibung</b>	Kirchenblick		
<b>Nachbarnutzung/en</b>	Wald, Grünland, Weg mit Knicks		
<b>Rechtswert (X)</b>	577543	<b>Hochwert (Y)</b>	5953430
<b>Bezirk</b>	Wandsbek	<b>Naturraum</b>	Obere Alsterniederung (702.01)
<b>Stadtteil (OT-Nr.)</b>	Wohldorf-Ohlstedt (523)	<b>Gemarkung</b>	Duvenstedter Brook (536)
<b>Digitaler Grünplan</b>	<input type="checkbox"/> <b>Hafengesamtgebiet</b>	<input type="checkbox"/> <b>Ramsargebiet</b>	<input type="checkbox"/> <b>EG-Vogelschutzgeb.</b> <input checked="" type="checkbox"/>
<b>Ausgleichsflächen</b>	<input type="checkbox"/> <b>Biosphärenreservat</b>	<input type="checkbox"/> <b>Nationalpark</b>	<input type="checkbox"/>
<b>NSG / ND / LSG</b>	NSG Duvenstedter Brook [ HH-501 / Anteil: 100% ]		
<b>FFH-GEBIET</b>	Duvenstedter Brook [ DE 2226-303 / Anteil: 100% ]		

<b>Projekt</b>	FFH-Monitoring	<b>Interne Nr.</b>	140388
		<b>DK5   DK5-GK</b>	<b>7652</b>
<b>Handlungsbedarf</b>	Nein	<b>DK5 - Name</b>	Duvenstedter Brook
<b>Bearbeitung</b>	BRA	<b>Biotop-Nr.   alt</b>	<b>1470</b>
<b>Räumliche Abbildung</b>	Fläche	<b>Kartierung</b>	14.08.2020
<b>Anzahl Abschnitte</b>	1	<b>Fläche / Länge [m<sup>2</sup>/m]</b>	14514,5657
		<b>Breite (lineare Abb.) [m]</b>	

## Räumliche Lage

### Wasserschutzgebiet Karte



## Weitere Erhebungsbögen

Interne Nr.	Interne Nr. Zuordnung	DK5	Biotop-Nr.	Kartierung	Zuordnung	DK5 (GK)	Biotop-Nr. (alt)
140388	96489	7652	479	19.06.2015	/		
140388	96490	7652	480	19.06.2015	>		

Zuordnung: N = nachfolgende Kartierung, K = weitere Kartierungen (zeitlich vorher oder nachher)

## Foto

Interne Nr.	Index	Dateiname	Aufnahmerichtung
77350	0	7652_1470_140820_1.JPG	
77351	0	7652_1470_140820_2.JPG	
77352	0	7652_1470_140820_6.JPG	
77353	0	7652_1470_140820_4.JPG	
77354	0	7652_1470_140820_5.JPG	
77355	0	7652_1470_140820_3.JPG	

# Erhebungsbogen

**B**

<b>Projekt</b>	FFH-Monitoring	<b>Interne Nr.</b>	140388
		<b>DK5   DK5-GK</b>	<b>7652</b>
<b>Handlungsbedarf</b>	Nein	<b>DK5 - Name</b>	Duvenstedter Brook
<b>Bearbeitung</b>	BRA	<b>Biotop-Nr.   alt</b>	<b>1470</b>
<b>Räumliche Abbildung</b>	Fläche	<b>Kartierung</b>	14.08.2020
<b>Anzahl Abschnitte</b>	1	<b>Fläche / Länge [m<sup>2</sup>/m]</b>	14514,5657
		<b>Breite (lineare Abb.) [m]</b>	

## Weitere Angaben

Merkmal	Wert
<b>Auswertung</b>	
Gefährdung / Einflüsse	Aktuell keine erkennbar, eventuell von Entwässerung beeinflusst.
Wertgesichtspunkte	Weitgehend natürliche Artenzusammensetzung, durch den Adlerfarnbestand etwas unzugänglich, gut geschützt; bedeutender Altbaumbestand
Maßnahmen	1.16 - Standort vernässen 9.5 - Totholz im Wald belassen 9.6 - Gräben verschließen bzw. nicht unterhalten, natürliche Hydrologie wieder herstellen 1.1 - Sukzession ungestört ablaufen lassen (Fläche weiterhin der Sukzession überlassen; nicht entwässern; Entwässerungseinrichtungen nicht unterhalten) 9.1 - Naturwald entwickeln, Nutzung aufgeben 9.4 - Alt- und Biotopbäume erhalten

## Foto

**Fotodatei** 7652\_1470\_140820\_1.JPG

**Bildbeschreibung**

**Aufnahmerichtung**



**Fotodatei** 7652\_1470\_140820\_2.JPG

**Bildbeschreibung**

**Aufnahmerichtung**





# Erhebungsbogen

**B**

<b>Projekt</b>	FFH-Monitoring	<b>Interne Nr.</b>	140388
<b>Handlungsbedarf</b>	Nein	<b>DK5   DK5-GK</b>	<b>7652</b>
<b>Bearbeitung</b>	BRA	<b>DK5 - Name</b>	Duvenstedter Brook
<b>Räumliche Abbildung</b>	Fläche	<b>Biotop-Nr.   alt</b>	<b>1470</b>
<b>Anzahl Abschnitte</b>	1	<b>Kartierung</b>	14.08.2020
		<b>Fläche / Länge [m<sup>2</sup>/m]</b>	14514,5657
		<b>Breite (lineare Abb.) [m]</b>	

## Foto

**Fotodatei** 7652\_1470\_140820\_3.JPG

**Bildbeschreibung**  
**Aufnahmerichtung**



**Fotodatei** 7652\_1470\_140820\_4.JPG

**Bildbeschreibung**  
**Aufnahmerichtung**



## Teilflächenbeschreibung

<b>Teilflächentyp</b>		<b>Teilflächen-Nr.</b>	1
<b>Biototyp</b>	Bodensaurer Eichen-Birken-Mischwald feuchter bis nasser Sandböden (2018)	<b>Biototyp</b>	WQF
<b>- Zusatz</b>		<b>- gesetzl. Grundl.</b>	(§ 30 (2) 4.2)
<b>FFH-LRT</b>	Alte bodensaure Eichenwälder auf Sandebenen mit Quercus robur	<b>FFH-LRT</b>	9190
<b>Beschreibung</b>		<b>Entw.potential LRT</b>	
		<b>Hauptfläche</b>	Ja
		<b>Flächenanteil</b>	100 %
		<b>FFH-Unters.Fläche</b>	Nein
		<b>Saatgutfläche</b>	Nein

<b>Projekt</b>	FFH-Monitoring	<b>Interne Nr.</b>	140388
		<b>DK5   DK5-GK</b>	<b>7652</b>
<b>Handlungsbedarf</b>	Nein	<b>DK5 - Name</b>	Duvenstedter Brook
<b>Bearbeitung</b>	BRA	<b>Biotop-Nr.   alt</b>	<b>1470</b>
<b>Räumliche Abbildung</b>	Fläche	<b>Kartierung</b>	14.08.2020
<b>Anzahl Abschnitte</b>	1	<b>Fläche / Länge [m<sup>2</sup>/m]</b>	14514,5657
		<b>Breite (lineare Abb.) [m]</b>	

Weitere Angaben

Merkmal	Wert
<b>Auswertung</b>	
Maßnahmen	1.16 - Standort vernässen 1.1 - Sukzession ungestört ablaufen lassen (Fläche weiterhin der Sukzession überlassen; nicht entwässern; Entwässerungseinrichtungen nicht unterhalten) 9.1 - Naturwald entwickeln, Nutzung aufgeben 9.4 - Alt- und Biotopbäume erhalten 9.5 - Totholz im Wald belassen 9.6 - Gräben verschließen bzw. nicht unterhalten, natürliche Hydrologie wieder herstellen
<b>Boden</b>	
Feuchte	5 - frisch und mäßig frisch
Reaktion	4 - mäßig sauer bis sauer
Stickstoffgehalt	4 - mäßig bis stickstoffarm
<b>Standort, Relief</b>	
Belichtung	6 - halbsonnig bis halbschattig
<b>Veg. - Zeigerwerte</b>	
Anz. Wechselfeuchtezeiger	2
Anz. Überschwemmungsz.	0
Anz. Magerkeitszeiger (N < 4)	3
Anteil Magerkeitszeiger (N < 4)	33 %
<b>Veg. - Soziologie</b>	
BfN Schlüssel	48 - Querco-Fagetea (Reichere Laubwälder und Gebüsche)

FFH-Bewertungen (BFN)

		Wert	AZ	Z
<b>1</b>	<b>Lebensraumtyp</b>			
<b>3</b>	<b>Arteninventar</b> , Gesamtbewertung, 1..n - Parameter mit Kriterien A/B/C			
<b>4</b>	<b>Habitatstruktur</b> , Gesamtbewertung, 1..n - Parameter mit Kriterien A/B/C			
<b>5</b>	<b>Beeinträchtigungen</b> , Gesamtbewertung, 1..n - Parameter mit Kriterien A/B/C			
	Zustandsbewertung: AZ – Vorgabewert, Z – von AZ abweichend festgelegte Zustandsbewertung			
<b>1</b>	<b>9190 (BFN) Alte bodensaure Eichenwälder auf Sandebenen mit Quercus robur</b>		B	
<b>3</b>	<b>Arteninventar</b>		B	
3.2	Deckungsanteil der lebensraumtypischen Gehölzarten in Baum- und Strauchschicht(en) A: >= 90 % B: >= 80 % C: >= 70 %	100	A	
3.2	Krautschicht (inkl. Kryptogamen) (Artenliste erstellen; Bewertung gutachterlich mit Begründung) A: lebensraum-/standorttypisches Arteninventar und Dominanzverteilung charakteristisch, hoher Flächenanteil B: lebensraum-/standorttypisches Arteninventar und Dominanzverteilung gering verändert Begründung für Bewertung: in Teilen typisch C: lebensraum-/standorttypisches Arteninventar und Dominanzverteilung stark verändert bzw. sehr geringer Flächenanteil		B	
<b>4</b>	<b>Habitatstrukturen</b>		B	
4.2	Waldentwicklungsphasen / Raumstruktur (Flächenanteil (%) jeder vorhandenen Phase nennen)			

<b>Projekt</b>	FFH-Monitoring	<b>Interne Nr.</b>	140388
		<b>DK5   DK5-GK</b>	<b>7652</b>
<b>Handlungsbedarf</b>	Nein	<b>DK5 - Name</b>	Duvenstedter Brook
<b>Bearbeitung</b>	BRA	<b>Biotop-Nr.   alt</b>	<b>1470</b>
<b>Räumliche Abbildung</b>	Fläche	<b>Kartierung</b>	14.08.2020
<b>Anzahl Abschnitte</b>	1	<b>Fläche / Länge [m<sup>2</sup>/m]</b>	14514,5657
		<b>Breite (lineare Abb.) [m]</b>	

## FFH-Bewertungen (BFN)

1	Lebensraumtyp			
3	Arteninventar, Gesamtbewertung, 1..n - Parameter mit Kriterien A/B/C			
4	Habitatstruktur, Gesamtbewertung, 1..n - Parameter mit Kriterien A/B/C			
5	Beeinträchtigungen, Gesamtbewertung, 1..n - Parameter mit Kriterien A/B/C			
Zustandsbewertung: AZ – Vorgabewert , Z – von AZ abweichend festgelegte Zustandsbewertung		Wert	AZ	Z
	A: >= 3 Waldentwicklungsphasen, dabei Auftreten der Phasen 4 und 5 auf einem Flächenanteil von >= 40 % B: >= 2 Waldentwicklungsphasen, dabei Auftreten der Phasen 4 und 5 auf einem Flächenanteil von >= 20 % Begründung für Bewertung: 3 C: sofern nicht A oder B zutrifft		B	
4.2	Habitatbäume A: >= 6 Stück / ha B: >= 3 Stück / ha C: < 3 Stück / ha	7	A	
4.2	Totholz A: > 3 Stk./ha, liegendes und stehendes Totholz B: > 1 Stk./ha, liegendes oder stehendes Totholz C: <= 1 Stk./ha, liegendes oder stehendes Totholz	5	B	
4.2	Durchmischung der verschiedenen Entwicklungsphasen A: gut durchmischt, naturnah strukturiert Begründung für Bewertung: gut durchmischt B: teilweise durchmischt C: Entwicklungsphasen nebeneinander (Altersklassenwald)		A	
5	<b>Beeinträchtigungen</b>		B	
5.2	Deckung Störzeiger (%) (Krautschicht; Artenliste erstellen, Gesamtdeckung nennen) A: < 5 % B: 5 - 25 % C: > 25 %	0	A	
5.2	Verbiss (Beeinträchtigung der Naturverjüngung, Ausfall von Haupt oder Nebenbaumarten) A: Verbiss nicht nachweisbar oder nur sehr gering, < 10% Verbiss B: Verbiss deutlich erkennbar, 10 - 50% aber kein Ausfall von Arten C: erheblicher Verbißdruck: > 50% natürliche Baumarten fehlen verbißbedingt	20	B	
5.2	Befahrungsschäden (gutachterlich mit Begründung) A: keine Fahrspuren und Gleisbildung außerhalb von Feinerschließungslinien und Gleisbildung auf den Rückelinien höchstens gering Begründung für Bewertung: keine B: wenige Fahrspuren und Gleisbildung außerhalb von Feinerschließungslinien und/oder mäßige Gleisbildung auf den Rückelinien C: erhebliche Fahrspuren und Gleisbildung außerhalb von Feinerschließungslinien oder starke Gleisbildung auf den Rückelinien		A	
5.2	Entwässerung (bei Feuchtstandorten; gutachterlich mit Begründung) A: Wasserhaushalt intakt B: geringe bis mäßige Entwässerung, z. B. durch einige Gräben oder ausgebaute Vorfluter Begründung für Bewertung: Wegrand C: starke Entwässerung durch tiefe Gräben		B	
5.2	Schäden an lebensraumtypischen Standortverhältnissen, Waldvegetation und Struktur (einschließlich Nutzung) A: keine oder nur kleinflächige Beeinträchtigung (< 10 % Flächenanteil)			

# Erhebungsbogen

**B**

<b>Projekt</b>	FFH-Monitoring	<b>Interne Nr.</b>	140388
		<b>DK5   DK5-GK</b>	<b>7652</b>
<b>Handlungsbedarf</b>	Nein	<b>DK5 - Name</b>	Duvenstedter Brook
<b>Bearbeitung</b>	BRA	<b>Biotop-Nr.   alt</b>	<b>1470</b>
<b>Räumliche Abbildung</b>	Fläche	<b>Kartierung</b>	14.08.2020
<b>Anzahl Abschnitte</b>	1	<b>Fläche / Länge [m²/m]</b>	14514,5657
		<b>Breite (lineare Abb.) [m]</b>	

## FFH-Bewertungen (BFN)

1	Lebensraumtyp			
3	Arteninventar, Gesamtbewertung, 1..n - Parameter mit Kriterien A/B/C			
4	Habitatstruktur, Gesamtbewertung, 1..n - Parameter mit Kriterien A/B/C			
5	Beeinträchtigungen, Gesamtbewertung, 1..n - Parameter mit Kriterien A/B/C			
Zustandsbewertung: AZ – Vorgabewert , Z – von AZ abweichend festgelegte Zustandsbewertung		Wert	AZ	Z
	B: Beeinträchtigung auf 10 - 50 % der Fläche	20	B	
	C: Beeinträchtigung auf > 50 % der Fläche			
5.2	Deckungsanteil nicht heimischer Gehölzarten (%) in der Baumschicht (Arten und Anteil nennen, Bewertung gutachterlich)			
	A: < 5 %, kein Voranbau	0	A	
	B: 5-10 %			
	C: > 10 % oder Voranbau			
5.2	weitere Beeinträchtigungen			
	A:		A	
	Begründung für Bewertung: keine			
	B:			
	C:			

## Zeigerwerte der Pflanzenartenliste (Auswertung)

<b>Standort</b>	<b>Belichtung</b>	halbsonnig bis halbschattig	5,9
<b>Boden</b>	<b>Feuchte</b>	mäßig feucht und wechselfeucht	6,1
	<b>Stickstoff (N)</b>	mäßig bis stickstoffarm	4,3
	<b>Reaktion</b>	mäßig sauer bis sauer	4,4
<b>Vegetation</b>	<b>Mahdverträglichkeit</b>	schnittempfindlich (nur Herbstschnitt vertragend)	3,1
<b>Zeigerwerte</b>	<b>Futterwert</b>	fast wertloses Futter	0,8
	<b>Wechselfeuchteanzeiger</b>		4
	<b>Giftpflanzen</b>		1
	<b>Überschw.anzeiger</b>		5

## Pflanzenartenliste

Gruppe / Pflanzenart	MS	M	W	Vs	St	PA	Ph	Sz	VS	V	G	cf	§	Rote Liste			
														HH	ND	SH	D
<b>Tracheobionta (Gefäßpflanzen)</b>																	
Agrostis capillaris (Rotes Straußgras)	7	z		-	-						-						
Alnus glutinosa (Schwarz-Erle)	7	w		-	-						-						
Athyrium filix-femina (Gewöhnlicher Frauenfarn)	7	w		-	-						-						
Betula pendula (Hänge-Birke)	7	z		-	-						-						
Betula pubescens (Moor-Birke)	7	z		-	-						-						
Calamagrostis canescens (Sumpf-Reitgras)	7	z		-	-						-						
Carex acuta (Schlank-Segge)	7	w		-	-						-			V			
Carex acutiformis (Sumpf-Segge)	7	w		-	-						-						
Circaea lutetiana (Gewöhnliches Hexenkraut)	7	w		-	-						-						
Corylus avellana (Haselnuss)	7	z		-	-						-						
Crataegus laevigata (Zweigrifflicher Weißdorn)	7	w		-	-						-						
Crataegus monogyna (Eingrifflicher Weißdorn)	7	w		-	-						-						
Deschampsia cespitosa (Rasen-Schmiele)	7	z		-	-						-						
Galeopsis tetrahit (Gewöhnlicher Hohlzahn)	7	w		-	-						-						
Geum urbanum (Echte Nelkenwurz)	7	w		-	-						-						

# Erhebungsbogen

**B**

<b>Projekt</b>	FFH-Monitoring	<b>Interne Nr.</b>	140388
		<b>DK5   DK5-GK</b>	<b>7652</b>
<b>Handlungsbedarf</b>	Nein	<b>DK5 - Name</b>	Duvenstedter Brook
<b>Bearbeitung</b>	BRA	<b>Biotop-Nr.   alt</b>	<b>1470</b>
<b>Räumliche Abbildung</b>	Fläche	<b>Kartierung</b>	14.08.2020
<b>Anzahl Abschnitte</b>	1	<b>Fläche / Länge [m<sup>2</sup>/m]</b>	14514,5657
		<b>Breite (lineare Abb.) [m]</b>	

## Pflanzenartenliste

Gruppe / Pflanzenart	MS	M	W	Vs	St	PA	Ph	Sz	VS	V	G	cf	§	Rote Liste				
														HH	ND	SH	D	
Impatiens parviflora (Kleinblütiges Springkraut)	7	z	Ne	-	-						-							
Lonicera periclymenum (Wald-Geißblatt)	7	z		-	-						-							
Maianthemum bifolium (Zweiblättrige Schattenblume)	7	z		-	-						-							
Molinia caerulea (Blaues Pfeifengras)	7	w		-	-						-							
Phragmites australis (Schilf)	7	w		-	-						-							
Populus tremula (Zitter-Pappel)	7	w		K1	-						-							
Populus tremula (Zitter-Pappel)	7	z		-	-						-							
Prunus padus (Echte Traubenkirsche)	7	w		-	-						-							
Pteridium aquilinum (Adlerfarn)	7	h		-	-						-							
Quercus robur (Stiel-Eiche)	7	w		K1	-						-							
Quercus robur (Stiel-Eiche)	7	z		-	-						-							
Rubus caesius (Kratzbeere)	7	z		-	-						-							
Rubus fruticosus agg. (Artengruppe Echte Brombeere)	7	z		-	-						-							
Salix aurita (Ohr-Weide)	7	w		-	-						-							
Scirpus sylvaticus (Wald-Simse)	7	w		-	-						-							V
Scutellaria galericulata (Sumpf-Helmkraut)	7	w		-	-						-							
Sorbus aucuparia (Eberesche)	7	z		-	-						-							
Stellaria holostea (Große Sternmiere)	7	z		-	-						-							
<b>Anzahl Rote Liste Arten</b>													<b>2</b>					
<b>Anzahl Arten</b>													<b>31</b>					

MS: Mengensystem; M: Mengenangabe, W: Bewertung der Art (FFH-Monitoring), Vs: Vegetationsschicht, St: Status, PA: Autor Phänologie; Ph: Phänologie, Sz: Soziabilität, VS: Vitalitätssystem; V: Vitalität, G: Geschlecht, cf: unsichere Bestimmung, §: Schutz nach BNatSchG, HH: Rote Liste Hamburg, Nds: Rote Liste Niedersachsen, SH: Rote Liste Schleswig-Holstein, D: Rote Liste Deutschland