

Erhebungsbogen

B

Projekt	Biotopkartierung Hamburg		Interne Nr.	140386
			DK5 DK5-GK	7652
Handlungsbedarf	Nein		DK5 - Name	Duvenstedter Brook
Bearbeitung	BRA	Kopie	Biotop-Nr. alt	1468
Räumliche Abbildung	Fläche	Nein	Kartierung	14.08.2020
Anzahl Abschnitte	1		Fläche / Länge [m²/m]	8917,4486
			Breite (lineare Abb.) [m]	

Gesetzlicher Schutz	§ 30 (2) 2.5 Binsen- und seggenreiche Nasswiesen	Schutz nur teilweise	Nein
----------------------------	---	-----------------------------	-------------

Gesamtbewertung	7	Besonders wertvoll
– Alter	5	Biotop mittleren Alters, 20 bis 50 Jahre
– Belastungsgrad	7	Flächenhaft geringe oder Vorbelastung mit schwachem Einfluß
– Ökolog. Funktion	7	Sehr hohe Bedeutung in einem Biotopkomplex, für den lokalen Biotopverbund oder als Puffer
– Seltenheit	7	Seltener Biotoptyp, mit seltenen oder bedrohten Pflges., gesättigtes Artenspektrum, einige RL-Arten

Bestandsbeschreibung

Innerhalb des Waldes liegen hier offene von Krautvegetation bestimmte Bereiche, ursprünglich wahrscheinlich ausgedehntere Grünlandbereiche, die heute durch große, alte Erlenbestände unterbrochen werden bzw. in erlenbruchartige Waldbestände übergehen. Diese Flächen werden gelegentlich gemäht, um sie offen zu halten und Lichtungen für die Wildtiere zu schaffen. Ein Teil der Flächen ist in jüngerer Zeit gemäht worden und deutlich wiesenartig ausgeprägt entlang der Südostkante. Die übrigen Flächen sind derzeit noch hoch aufgewachsen und von Landröhrlichen aus Schilf und Rohrglanzgras sowie höheren Anteilen von Mädesüß geprägt sowie weiteren, eingestreut vorkommenden Arten der feuchten Hochstaudenfluren, auch echtes Springkraut nimmt höhere Flächenanteile ein. Die Flächen sind durch die seitlich wachsenden Baumbestände teilüberschattet, hoch aufgewachsen aber relativ licht, erreichen Wuchshöhen um 1,20 m und sind insgesamt aufgrund der Beschattung nur mäßig artenreich. über den am Westende verlaufenden Geelengraben findet eine intensive Entwässerung statt. der Graben ist aktuell rund 1 m in das Gelände eingeschnitten und liegt trocken.

Wegen der aktuellen Nutzung und der Dominanz von Süßgräsern kann die Fläche nicht weiterhin als Feuchte Hochstaudenflur bezeichnet werden (Vorkartierung). Lediglich ganz im Westen sind Bereiche, die vermutlich nur selten gemäht werden, diesem Typ zuzuordnen.

Vorkommen an Biotoptypen

1	TF	Typ	HF	F.Anteil
2	BTYP	Biotoptyp		- gesetzl. Grundl.
3	Zusatz	Zusatz zum Biotoptypen		
4	LRT	Lebensraumtyp		
1	1		Ja	85 %
2	GFR	Seggen- und binsenarme Feucht- oder Nasswiese nährstoffreicher Standorte (2018)		§ 30 (2) 2.5
1	2			15 %
2	NHA	Feuchte Hochstaudenflur auf Standorten mittlerer Nährstoffversorgung (2018)		§ 30 (2) 2.2

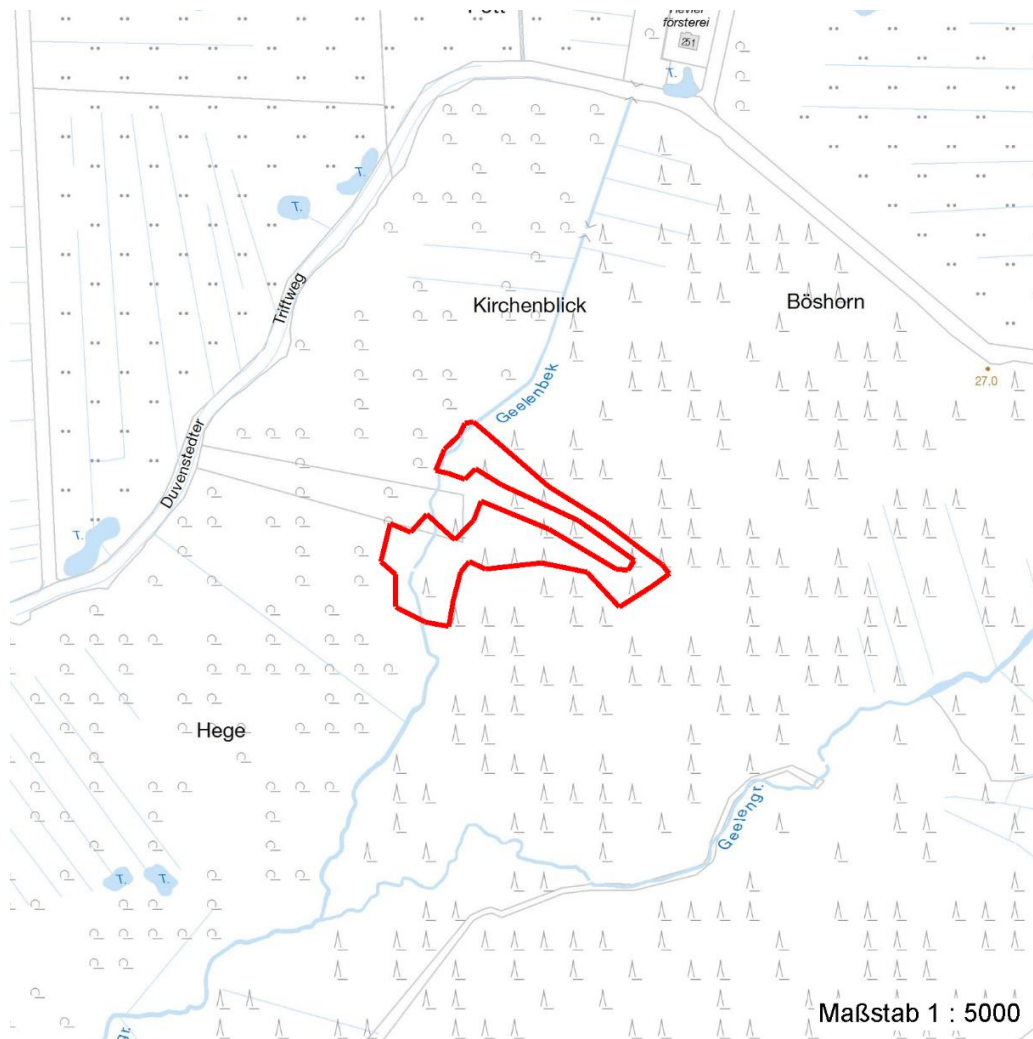
Räumliche Lage

Lagebeschreibung	Südlich Kirchenblick			
Nachbarnutzung/en	Verschiedene Wald und Forstflächen, im Osten Grünland			
Rechtswert (X)	577598	Hochwert (Y)	5953207	
Bezirk	Wandsbek	Naturraum	Obere Alsterniederung (702.01)	
Stadtteil (OT-Nr.)	Wohldorf-Ohlstedt (523)	Gemarkung	Duvenstedter Brook (536)	
Digitaler Grünplan	<input type="checkbox"/> Hafengesamtgebiet	<input type="checkbox"/> Ramsargebiet	<input type="checkbox"/> EG-Vogelschutzgeb.	<input checked="" type="checkbox"/> x
Ausgleichsflächen	<input type="checkbox"/> Biosphärenreservat	<input type="checkbox"/> Nationalpark	<input type="checkbox"/>	
NSG / ND / LSG	NSG Duvenstedter Brook [HH-501 / Anteil: 100%]			
FFH-GEBIET	Duvenstedter Brook [DE 2226-303 / Anteil: 100%]			

Projekt	Biotopkartierung Hamburg	Interne Nr.	140386
		DK5 DK5-GK	7652
Handlungsbedarf	Nein	DK5 - Name	Duvenstedter Brook
Bearbeitung	BRA	Biotop-Nr. alt	1468
Räumliche Abbildung	Fläche	Kartierung	14.08.2020
Anzahl Abschnitte	1	Fläche / Länge [m²/m]	8917,4486
		Breite (lineare Abb.) [m]	

Räumliche Lage

Wasserschutzgebiet Karte



Weitere Erhebungsbögen

Interne Nr.	Interne Nr. Zuordnung	DK5	Biotop-Nr.	Kartierung	Zuordnung	DK5 (GK)	Biotop-Nr. (alt)
140386	96147	7652	401	27.07.2015	=		

Zuordnung: N = nachfolgende Kartierung, K = weitere Kartierungen (zeitlich vorher oder nachher)

Foto

Interne Nr.	Index	Dateiname	Aufnahmerichtung
77337	0	7652_1468_140820_1.JPG	
77338	0	7652_1468_140820_3.JPG	
77339	0	7652_1468_140820_2.JPG	

Erhebungsbogen

B

Projekt	Biotopkartierung Hamburg	Interne Nr.	140386
		DK5 DK5-GK	7652
Handlungsbedarf	Nein	DK5 - Name	Duvenstedter Brook
Bearbeitung	BRA	Biotop-Nr. alt	1468
Räumliche Abbildung	Fläche	Kartierung	14.08.2020
Anzahl Abschnitte	1	Fläche / Länge [m²/m]	8917,4486
		Breite (lineare Abb.) [m]	

Weitere Angaben

Merkmal	Wert
Auswertung	
Gefährdung / Einflüsse	Der Bereich ist insgesamt zu trocken, es findet eine Entwässerung über den durch den Wald gelegten Entwässerungsgraben statt.
Wertgesichtspunkte	Strukturelle Bereicherung der Waldgebiete, kleinräumige Gliederung im Wald und krautig bestimmte Bereiche, faunistisch sicherlich wertvoll.
Maßnahmen	Wie bisher weiter bewirtschaften, den Graben im Gebiet nicht mehr unterhalten und die Entwässerung zukünftig deutlich vermindern.

Foto

Fotodatei 7652_1468_140820_1.JPG
Bildbeschreibung
Aufnahmerichtung



Fotodatei 7652_1468_140820_2.JPG
Bildbeschreibung
Aufnahmerichtung



Foto

Fotodatei 7652_1468_140820_3.JPG
Bildbeschreibung
Aufnahmerichtung



Fotodatei
Bildbeschreibung
Aufnahmerichtung

Erhebungsbogen

B

Projekt	Biotopkartierung Hamburg		Interne Nr.	140386
			DK5 DK5-GK	7652
Handlungsbedarf	Nein		DK5 - Name	Duvenstedter Brook
Bearbeitung	BRA	Kopie	Nein	Biotop-Nr. alt
Räumliche Abbildung	Fläche			1468
Anzahl Abschnitte	1			Kartierung
				14.08.2020
				Fläche / Länge [m²/m]
				8917,4486
				Breite (lineare Abb.) [m]

Teilflächenbeschreibung

Teilflächentyp		Teilflächen-Nr.	1
Biototyp	Seggen- und binsenarme Feucht- oder Nasswiese nährstoffreicher Standorte (2018)	Biototyp	GFR
- Zusatz		- gesetzl. Grundl.	§ 30 (2) 2.5
FFH-LRT		FFH-LRT	
Beschreibung		Entw.potential LRT	
		Hauptfläche	Ja
		Flächenanteil	85 %
		FFH-Unters.Fläche	Nein
		Saatgutfläche	Nein

Zeigerwerte der Pflanzenartenliste (Auswertung)

Standort	Belichtung	halbsonnig bis halbschattig	6,2
Boden	Feuchte	naß	7,7
	Stickstoff (N)	mäßig stickstoffarm bis stickstoffreich	6
	Reaktion	neutral	6,6
Vegetation	Mahdverträglichkeit	mäßig schnittverträglich (erster Schnitt nicht vor 1. Juli)	4,6
Zeigerwerte	Futterwert	geringwertiges Futter	2,9
	Wechselfeuchteanzeiger		9
	Giftpflanzen		3
	Überschw.anzeiger		7

Pflanzenartenliste

Gruppe / Pflanzenart	MS	M	W	Vs	St	PA	Ph	Sz	VS	V	G	cf	§	Rote Liste			
														HH	ND	SH	D
Tracheobionta (Gefäßpflanzen)																	
Agrostis capillaris (Rotes Straußgras)	7	w		-	-						-						
Agrostis stolonifera (Ausläufer-Straußgras)	7	w		-	-						-						
Ajuga reptans (Kriechender Günsel)	7	w		-	-						-						
Angelica sylvestris (Wald-Engelwurz)	7	w		-	-						-			V			
Calamagrostis canescens (Sumpf-Reitgras)	7	z		-	-						-						
Carex acuta (Schlank-Segge)	7	z		-	-						-				V		
Carex acutiformis (Sumpf-Segge)	7	z		-	-						-						
Circaea lutetiana (Gewöhnliches Hexenkraut)	7	w		-	-						-						
Cirsium oleraceum (Kohl-Kratzdistel)	7	w		-	-						-						
Deschampsia cespitosa (Rasen-Schmiele)	7	w		-	-						-						
Dryopteris dilatata (Breitblättriger Wurmfarne)	7	w		-	-						-						
Equisetum palustre (Sumpf-Schachtelhalm)	7	w		-	-						-						
Eupatorium cannabinum (Wasserdost)	7	w		-	-						-						
Filipendula ulmaria (Mädesüß)	7	z		-	-						-						
Glechoma hederacea (Gundermann)	7	w		-	-						-						
Glyceria fluitans (Flutender Schwaden)	7	w		-	-						-						
Holcus lanatus (Wolliges Honiggras)	7	z		-	-						-						
Holcus mollis (Weiches Honiggras)	7	w		-	-						-						
Impatiens noli-tangere (Echtes Springkraut)	7	h		-	-						-			V			
Impatiens parviflora (Kleinblütiges Springkraut)	7	w		-	-						-						

Erhebungsbogen

B

Projekt	Biotopkartierung Hamburg	Interne Nr.	140386
		DK5 DK5-GK	7652
Handlungsbedarf	Nein	DK5 - Name	Duvenstedter Brook
Bearbeitung	BRA	Biotop-Nr. alt	1468
Räumliche Abbildung	Fläche	Kartierung	14.08.2020
Anzahl Abschnitte	1	Fläche / Länge [m²/m]	8917,4486
		Breite (lineare Abb.) [m]	

Pflanzenartenliste

Gruppe / Pflanzenart	MS	M	W	Vs	St	PA	Ph	Sz	VS	V	G	cf	§	Rote Liste			
														HH	ND	SH	D
Iris pseudacorus (Gelbe Schwertlilie)	7	w		-	-						-		b				
Juncus effusus (Flutter-Binse)	7	w		-	-						-						
Lychnis flos-cuculi (Kuckucks-Lichtnelke)	7	w		-	-						-					3	
Lycopus europaeus (Gewöhnlicher Wolfstrapp)	7	w		-	-						-						
Lysimachia vulgaris (Gewöhnlicher Gilbweiderich)	7	z		-	-						-						
Lythrum salicaria (Blut-Weiderich)	7	w		-	-						-						
Mentha aquatica (Wasser-Minze)	7	w		-	-						-						
Phalaris arundinacea (Rohr-Glanzgras)	7	h		-	-						-						
Phragmites australis (Schilf)	7	z		-	-						-						
Poa trivialis (Gewöhnliches Rispengras)	7	z		-	-						-						
Ranunculus flammula (Brennender Hahnenfuß)	7	w		-	-						-						V
Ranunculus repens (Kriechender Hahnenfuß)	7	z		-	-						-						
Rubus fruticosus agg. (Artengruppe Echte Brombeere)	7	w		-	-						-						
Rubus idaeus (Himbeere)	7	z		-	-						-						
Scirpus sylvaticus (Wald-Simse)	7	w		-	-						-						V
Scutellaria galericulata (Sumpf-Helmkraut)	7	z		-	-						-						
Urtica dioica (Große Brennesel)	7	z		-	-						-						
Anzahl Rote Liste Arten													2	4			
Anzahl Arten													37				

MS: Mengensystem; M: Mengenangabe, W: Bewertung der Art (FFH-Monitoring), Vs: Vegetationsschicht, St: Status, PA: Autor Phänologie; Ph: Phänologie, Sz: Soziabilität, VS: Vitalitätssystem; V: Vitalität, G: Geschlecht, cf: unsichere Bestimmung, §: Schutz nach BNatSchG, HH: Rote Liste Hamburg, ND: Rote Liste Niedersachsen, SH: Rote Liste Schleswig-Holstein, D: Rote Liste Deutschland

Teilflächenbeschreibung

Teilflächentyp		Teilflächen-Nr.	2
Biotoptyp	Feuchte Hochstaudenflur auf Standorten mittlerer Nährstoffversorgung (2018)	Biotoptyp	NHA
- Zusatz		- gesetzl. Grundl.	(§ 30 (2) 1.2), § 30 (2) 2.2
FFH-LRT Beschreibung		FFH-LRT Entw.potential LRT Hauptfläche	
		Flächenanteil	15 %
		FFH-Unters.Fläche	Nein
		Saatgutfläche	Nein